

قرار رئيس مجلس الوزراء رقم ٩٤٩ لسنة ٢٠٢٣

رئيس مجلس الوزراء

بعد الاطلاع على الدستور ؛
وعلى قانون نظام الإدارة المحلية الصادر بالقانون رقم ٤٣ لسنة ١٩٧٩
ولأحته التنفيذية ؛
وعلى القانون رقم ١٠ لسنة ١٩٩٠ بشأن نزع ملكية العقارات للمنفعة العامة
ولأحته التنفيذية ؛
وعلى قرار رئيس الجمهورية رقم ٢٧٩ لسنة ٢٠١٨ بالتفويض فى بعض الاختصاصات ؛
وبناءً على ما عرضه وزير النقل ؛

قرر:

(المادة الأولى)

يُعتبر من أعمال المنفعة العامة مشروع إنشاء ورشة العمرة الجسيمة للخط السادس لمترو الأنفاق ، بمسطح (٨٣) فدان على طريق زهراء المعادى/القاهرة الجديدة بمحافظة القاهرة .

(المادة الثانية)

يُستولى بطريق التنفيذ المباشر ، لصالح الهيئة القومية للأنفاق ، على الأراضى والعقارات اللازمة لتنفيذ المشروع المشار إليه فى المادة السابقة ، والمبين موقعها وحلودها وأسماء ملاكها الظاهرين بالمذكرة الإيضاحية والخريطة المساحية والكشوف وكروت الوصف المرفقة .

(المادة الثالثة)

يُنهى تخصيص الأراضى والعقارات المملوكة لجهات حكومية ، والموضح بيانها ، وملاكها الظاهرين بالمذكرة الإيضاحية والخريطة المساحية والكشوف وكروت الوصف المرفقة ، ويُعدل تخصيصها لصالح الهيئة القومية للأنفاق .

(المادة الرابعة)

يُنشر هذا القرار فى الجريدة الرسمية .

صدر برئاسة مجلس الوزراء فى ١٦ شعبان سنة ١٤٤٤ هـ

(الموافق ٨ مارس سنة ٢٠٢٣ م) .

رئيس مجلس الوزراء

دكتور/ مصطفى كمال مديبولى

وزارة النقل

مذكرة إيضاحية

لقرار رئيس مجلس الوزراء

بشأن إضفاء صفة النفع العام على مشروع إنشاء ورشة العمرة

الجسيمة للخط السادس للمetro على مساحة (٨٣) فدان

على طريق زهراء المعادى - القاهرة الجديدة بمحافظة القاهرة

فى ضوء تصديق السيد رئيس الجمهورية على تخصيص ونقل ملكية مساحة (٨٣) فدان من أراضى محافظة القاهرة والقوات المسلحة وملكيات خاصة على طريق زهراء المعادى - القاهرة الجديدة لصالح تنفيذ ورشة العمرة الجسيمة للخط السادس لمترو الأنفاق (جزء بمساحة (٢٠٨) ألف م^٢ من أملاك محافظة القاهرة ومساحة (٦٢) ألف م^٢ مملوكة لوزارة الدفاع و(٧٣) ألف م^٢ أرض أملاك دولة يتم إنهاء تخصيصها لصالح الهيئة القومية للأنفاق بدون مقابل بالإضافة إلى (٨) آلاف م^٢ ملكية خاصة يتم نزع ملكيتها للمنفعة العامة طبقاً لأحكام القانون رقم ١٠ لسنة ١٩٩٠ وتعديلاته).

مرفق طيه ما يلى :

- ١ - خريطة مساحية معتمدة لموقع ورشة العمرة الجسيمة .
 - ٢ - كشوف الملاك الظاهرين وكروت الوصف للأراضى والعقارات اللازم نزع ملكيتها لصالح المشروع ، والأراضى المطلوب إنهاء تخصيصها من الجهات الحكومية وإعادة تخصيصها لصالح الهيئة القومية للأنفاق بدون مقابل .
- سيتم تدبير مبلغ (١٠٠) مليون جنيه وفقاً للتأشيرات العامة لموازنة الهيئة القومية للأنفاق للعام المالى ٢٠٢٢/٢٠٢٣ اللازمة للتعويزات التقديرية المبدئية للملاك الظاهرين وسوف يتم إيداعها خزانة الجهة المنفذة لهذا القرار خلال ثلاثة أشهر من تاريخ صدوره طبقاً لما تحدده اللجنة المختصة .

فى ضوء ما تقدم ، نتشرف بأن نرفق طيه مشروع قرار رئيس مجلس الوزراء لإضفاء صفة النفع العام لمشروع إنشاء ورشة العمرة الجسيمة للخط السادس لمترو الأنفاق التى سيتم تنفيذها على مساحة (٨٣) فدان على طريق زهراء المعادى - القاهرة الجديدة بمحافظة القاهرة والاستيلاء بطريق التنفيذ المباشر على الأراضى اللازمة لتنفيذ المشروع وكذلك إنهاء تخصيص الأراضى والمباني المملوكة لجهات حكومية وتعديل تخصيصها لصالح الهيئة القومية للأنفاق بدون مقابل وذلك على النحو الموضح بعاليه .

وتفضلوا بقبول فائق الاحترام

وزير النقل

فريق / كامل عبد الهادى الوزير

(مرفقة)

①

٢٠٢٣/٩٤٩٩
ر.ه

كشوف بيان الملاك الظاهري للأراضي المطلوب إعادة تخصيصها
لتطبيق ورشة العمرة الجديدة لمشروع الخط السادس
لمترو أنفاق القاهرة الكبرى

م	اسم المالك الظاهر للأرض	العنوان	المساحة المطلوبة (م ^٢)	نوع المنشأ	الغرض من إعادة التخصيص
١	محافظة القاهرة	طريق زهراء المعادي - القاهرة الجديدة ويجوار محطة مترو القطامية	٢٠٨٠٠٠ م ^٢	أرض قضاء	إنشاء ورشة الخط السادس لمترو أنفاق القاهرة الكبرى
٢	وزارة الدفاع	طريق زهراء المعادي - القاهرة الجديدة ويجوار محطة مترو القطامية	٦٢٠٠٠ م ^٢	أرض قضاء	إنشاء ورشة الخط السادس لمترو أنفاق القاهرة الكبرى
٣	أرض دولة	طريق زهراء المعادي - القاهرة الجديدة ويجوار محطة مترو القطامية	٧٣٠٠٠ م ^٢	أرض قضاء	إنشاء ورشة الخط السادس لمترو أنفاق القاهرة الكبرى

سورة
سورة٦٣٦
١/٦

كشوف بيان الملاك الظاهرين للأراضي المطلوب تزج ملكيتها
لتتفيذ ورشة العمره الجسيمه لمشروع الخط السالمس
لمترو أنفاق القاهره الكبرى



م	اسم المالك الظاهر للأرض	العنوان	المساحة المطلوبة (م ^٢)	نوع المنشأ	الغرض من تزج الملكية
١	ملكه خاصه ملك م/عائل عزت رزق الله	طريق زهراء المعادي - القاهره الجديده وبحوار محطة مترو القطاميه	٢٨٠٠٠ م ^٢	أرض فضاء	إنشاء ورشة الخط السالمس لمترو أنفاق القاهره الكبرى



٣/٨/٢٣

الجريدة الرسمية
العدد ٩ مكرر (د)
في ٨ مارس سنة ٢٠٢٣

٢٩

٢٩


كروت وصف أراضي ورشعة الخط السادس

لمترو أنفاق القاهرة الكبرى



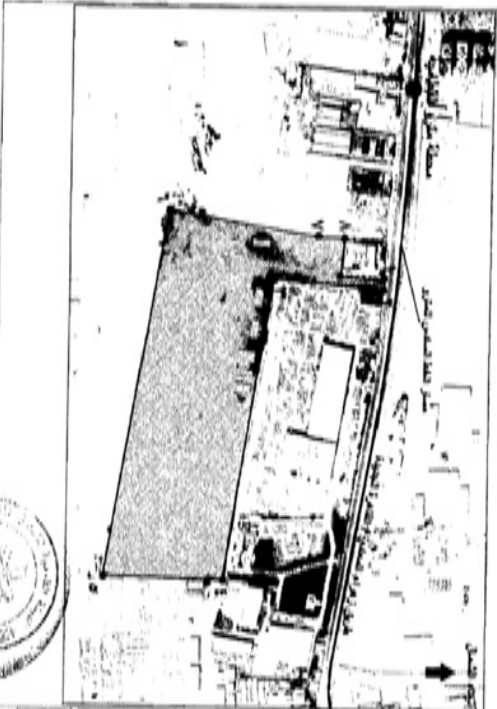
٩٥
٩٤٩

٢٩



٤

كروت وسط إمداد تخصيص



كروت رقم ١


كروت وسط

القرى : طريق زمران العسلي - القروى الجديدة وكفر
 القروى - طريق زمران العسلي
 منطقة مركز القروى

إحداثيات النقطتين : منطقة القروى
 نوع التملك : أرض فضاء
 المساحة الترابية : ٢٠٨٠٠٠ م^٢

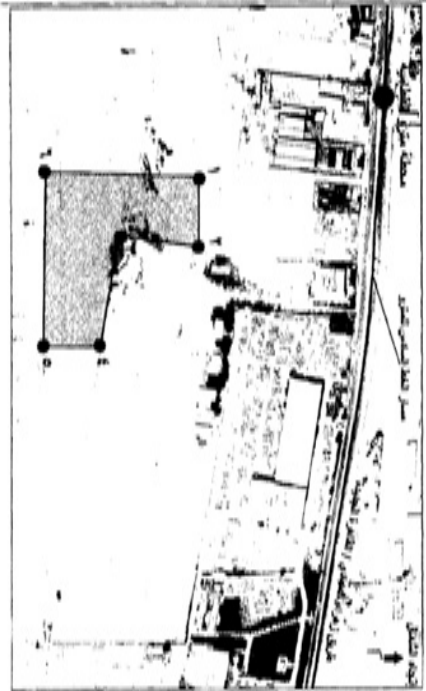
الرقم	المساحة (م ^٢)	الرقم	المساحة (م ^٢)
١	١٠٠٠٠٠	١	١٠٠٠٠٠
٢	١٠٠٠٠٠	٢	١٠٠٠٠٠
٣	١٠٠٠٠٠	٣	١٠٠٠٠٠
٤	١٠٠٠٠٠	٤	١٠٠٠٠٠
٥	١٠٠٠٠٠	٥	١٠٠٠٠٠
٦	١٠٠٠٠٠	٦	١٠٠٠٠٠
٧	١٠٠٠٠٠	٧	١٠٠٠٠٠
٨	١٠٠٠٠٠	٨	١٠٠٠٠٠
٩	١٠٠٠٠٠	٩	١٠٠٠٠٠
١٠	١٠٠٠٠٠	١٠	١٠٠٠٠٠


٢٠٢٣/٥



الهيئة العامة
لإصلاح الأراضي
والمياه

كروت وصف إعلاني لتقسيم





كروت رقم ٤

كروت وصف

الطابق : طريق زوراء المنجى - القنطرة الجديدة ونحوه
مساحة كروت القنطرة
مساحة التقسيم الكروني : ٥٠٠٠٠ متر مربع

نوع التملك : أرض حكومية

المساحة الكلية : ٥٠٠٠٠ م^٢

رقم الخريطة المساحة : ٥٠٠٠٠

الطابق من تقسيمات تقسيمات
محافظة القنطرة الجديدة
القرى التي تشملها القرى
التي هي تحت تصرف القرى

رقم	الإحداثيات	
	E	N
١	٧٥٥٢٠٠,٥٥٧	٥٠٠٠٠٠,٥٥٧
٢	٧٥٥٢٠٠,٥٥٧	٥٠٠٠٠٠,٥٥٧
٣	٧٥٥٢٠٠,٥٥٧	٥٠٠٠٠٠,٥٥٧
٤	٧٥٥٢٠٠,٥٥٧	٥٠٠٠٠٠,٥٥٧
٥	٧٥٥٢٠٠,٥٥٧	٥٠٠٠٠٠,٥٥٧
٦	٧٥٥٢٠٠,٥٥٧	٥٠٠٠٠٠,٥٥٧
٧	٧٥٥٢٠٠,٥٥٧	٥٠٠٠٠٠,٥٥٧
٨	٧٥٥٢٠٠,٥٥٧	٥٠٠٠٠٠,٥٥٧
٩	٧٥٥٢٠٠,٥٥٧	٥٠٠٠٠٠,٥٥٧



٢٠٢٣

٢٠٢٣

١٦

كارت وسط إعادة تقسيم



كارت رقم ٣
كارت وسط

الطريق : طريق زمره المصفح - القفر - المدينة ودمر
محطة مرور القافية

المنطقة المخرجة : أرض مرسلة
نوع البناء : أرض قديمة

المساحة المخرجة : ٧٢٠٠٠ م^٢

الرقم البريدي : ٥١٣١٠٠٠
المساحة المخرجة : ٧٢٠٠٠ م^٢

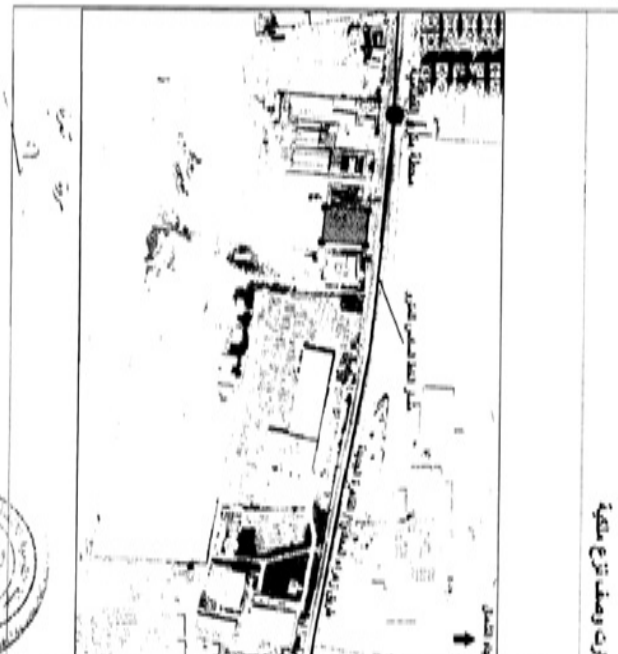
الرقم البريدي : ٥١٣١٠٠٠
المساحة المخرجة : ٧٢٠٠٠ م^٢

رقم	نوع	المساحة	
		ع	م
1	م	72000.0000	72000.0000
2	م	72000.0000	72000.0000
3	م	72000.0000	72000.0000
4	م	72000.0000	72000.0000
5	م	72000.0000	72000.0000
6	م	72000.0000	72000.0000
7	م	72000.0000	72000.0000
8	م	72000.0000	72000.0000
9	م	72000.0000	72000.0000
10	م	72000.0000	72000.0000



١٥٦

كرت وصف ترزح ملكية



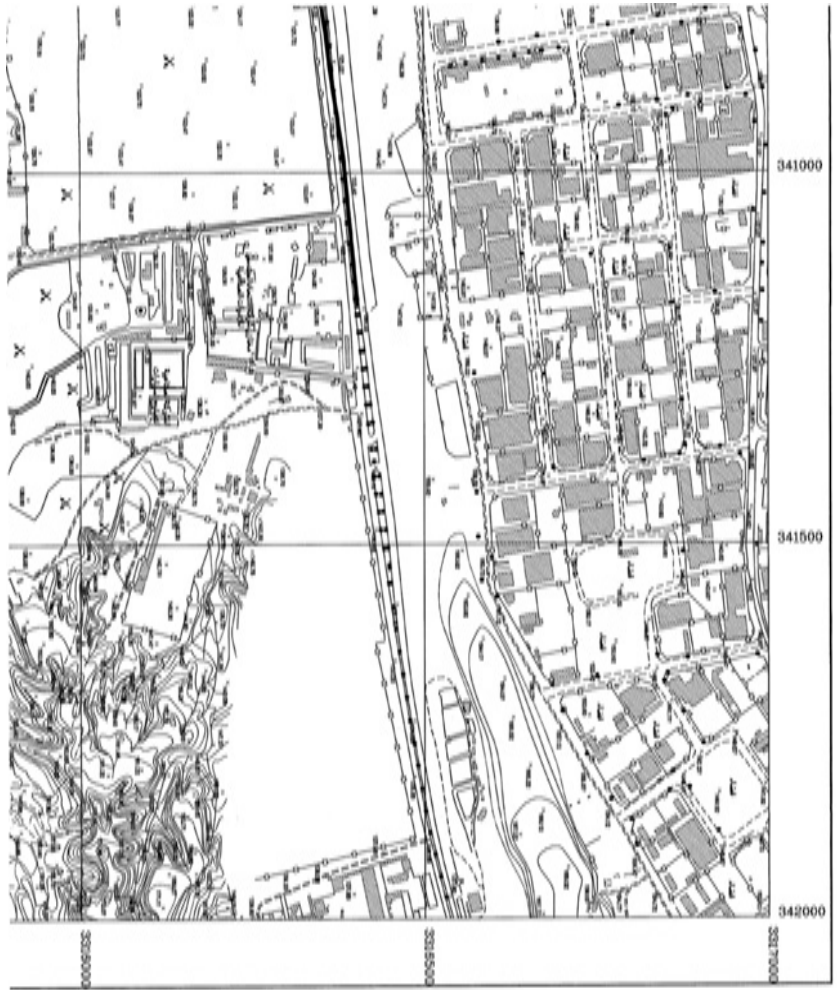
رقم	الاحداثيات	E	N
١		٦٤٣٣٦٦,٨٤٤٨	٦,٦٥٦٦,٨٨٦٦
٢		٦٤٣٣٦٦,٨٥٦٦	٦,٦٥٦٦,٨٨٦٦
٣		٦٤٣٣٦٦,٨٤٤٨	٦,٦٥٦٦,٨٨٦٦



٦٤٣٣٦٦
٦,٦٥٦٦

١٤٩
رو

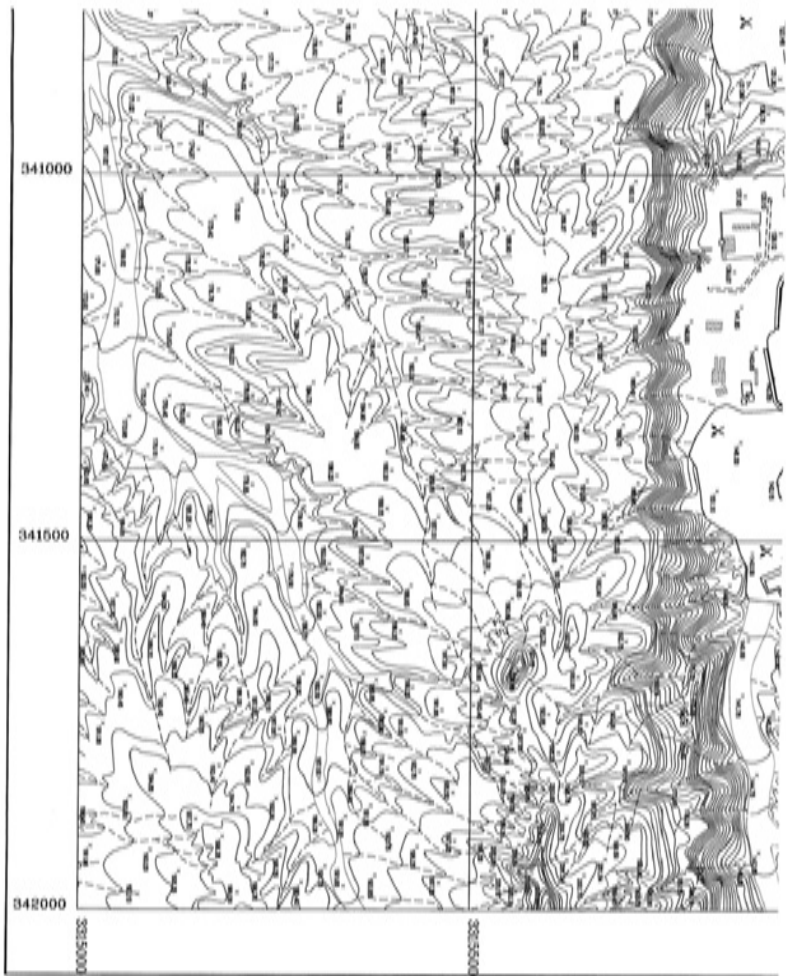
الهيئة المصرية العامة للمساحة
الإدارة العامة للخرائط الطبوغرافية



LEGEND

	MAIN PAVED ROAD
	ORDINARY ROAD
	TRACK
	RAILWAY DOUBLE TRACK
	RAILWAY SINGLE TRACK
	GROOVE
	TUNNEL
	CANALS
	STREAM
	PIPE
	WATER TANK - WELL
	LAKE - MARSH
	SWAMPY - MARSH
	RICE - PADDY
	CULTIVATED AREA - BUSH
	SAND DUNES
	BOUNDARY - SEPARATING STREAM
	BOUNDARY - CONTOUR
	BOUNDARY - SECTION
	SECTION
	SECTION - BUILDING
	FACTORY
	WELL
	FENCE
	WOOD - ORCHARD
	CENTER (STATION) - CHANGING
	ELECTRIC POWER LINE
	TELEGRAPH LINE
	PIPE LINES
	ELECTRIC POLE

جمهورية مصر العربية
ARAB REPUBLIC OF EGYPT
السر ١/٤٩
EGYPTIAN ARABIC SCHEMATIC ALPHABET



هذه الخريطة صُنِيَتْ بِمَعْرُوفَةِ الصُّورَةِ المَسْرُوبَةِ المَسَاحَةِ وَلاَ تُبَدِلُ اِسْتِصْلَاحًا لِيُحْيِيَ التُّرُكُيبَ السُّلْطَنِيَّ كَمَا لَازِمٌ لِتَمَيُّزِ السُّجُجِ اَوْ الصُّوَرِ مَعًا بِذَلِكَ اِنَّهُ كَاتِبٌ مَنِ الصُّورَةِ اِسْتِخْرَاجًا وَكَانَ حَدِثًا لِثَلَاثِ عَشْرَ اَلْفِ عَسَاقِ اَلصُّورَةِ المَسْرُوبَةِ عِنْدَ اَلْحَدِثِ اَلْحَدِيدِيِّ عِنْدَ اَلْمَكْتَبَةِ اَلْعَلْمِيَّةِ اَلْمَلِكِيَّةِ بِبَابِ حَقِيقَةِ اَلصُّورَةِ اَلْعَلْمِيَّةِ

	٤٢٠٠٠٠	اَرْضِ مَعَاوَنَةِ اَلتَّوْحُجِ
	٤٢١٤٠٠٠	اَرْضِ وِلاَةِ اَلوَسْطِ
	٤٢٧٢٠٠٠	اَرْضِ اَلْمَدِينَةِ
	٤٢٨٠٠٠	مَكْتَبَةِ حَاوِسَةٍ



Handwritten signature and initials:
 C / 939
 AH

EGGS RAIL
 For the full and complete list of application fees for the above, please refer to the website www.sag.gov.sa or contact the Sales Department at 011 263 2427475. Fax: +966 11 263 2427529. Email: sales@eggsrail.com
 P.O. Box 900, Dammam, Kingdom of Saudi Arabia

- ① TELEPHONE POLE
- ② TRUCK POWER
- ③ AIR
- ④ WATER - SPRING
- ⑤ WATER - STREAM
- ⑥ POLICE STATION
- ⑦ STATION
- ⑧ STATION
- ⑨ STATION
- ⑩ STATION
- ⑪ STATION
- ⑫ STATION
- ⑬ STATION
- ⑭ STATION
- ⑮ STATION
- ⑯ STATION
- ⑰ STATION
- ⑱ STATION
- ⑲ STATION
- ⑳ STATION
- ㉑ STATION
- ㉒ STATION
- ㉓ STATION
- ㉔ STATION
- ㉕ STATION
- ㉖ STATION
- ㉗ STATION
- ㉘ STATION
- ㉙ STATION
- ㉚ STATION
- ㉛ STATION
- ㉜ STATION
- ㉝ STATION
- ㉞ STATION
- ㉟ STATION
- ㊱ STATION
- ㊲ STATION
- ㊳ STATION
- ㊴ STATION
- ㊵ STATION
- ㊶ STATION
- ㊷ STATION
- ㊸ STATION
- ㊹ STATION
- ㊺ STATION
- ㊻ STATION
- ㊼ STATION
- ㊽ STATION
- ㊾ STATION
- ㊿ STATION

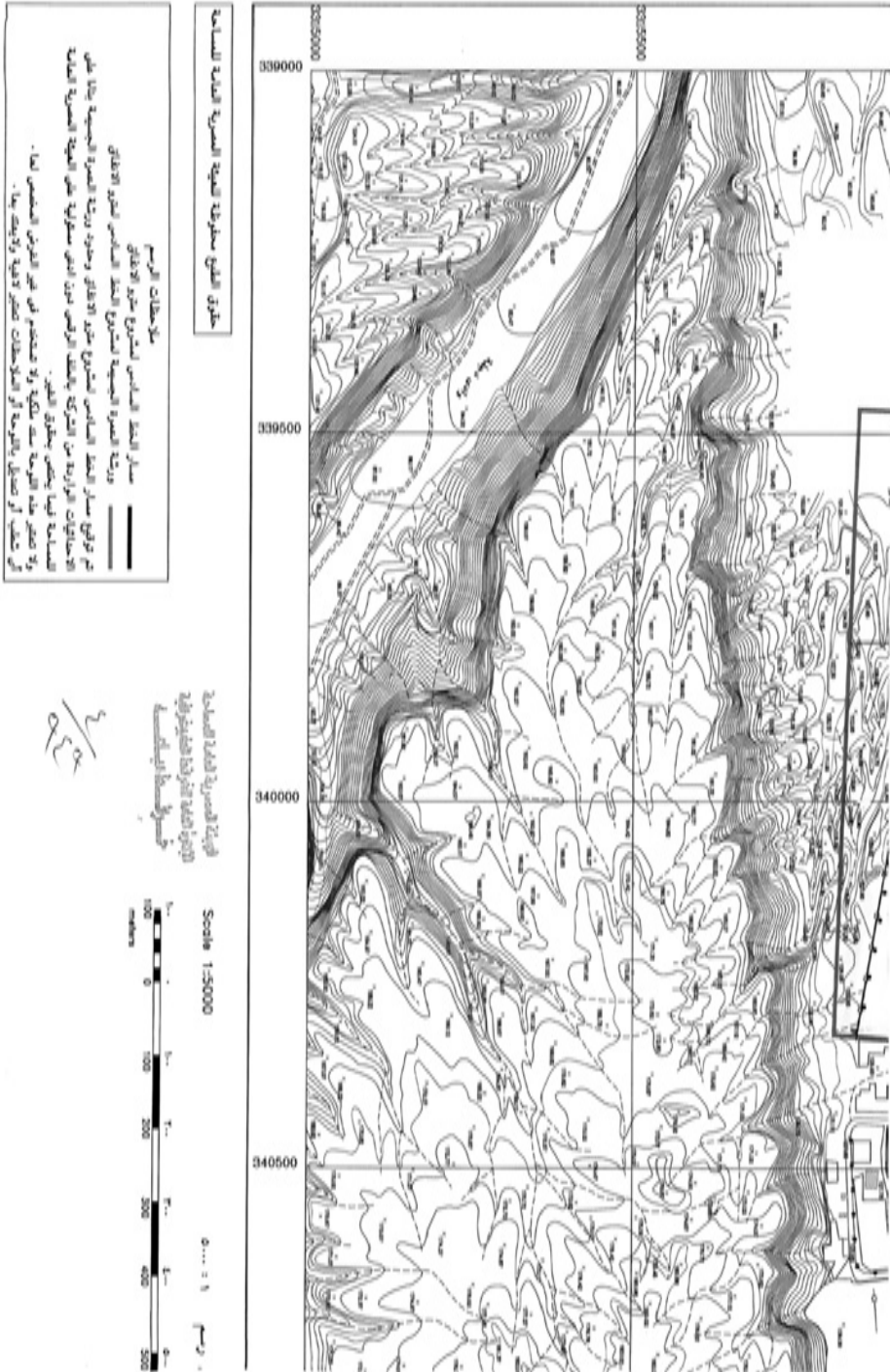


3315
خريطة رقم
339

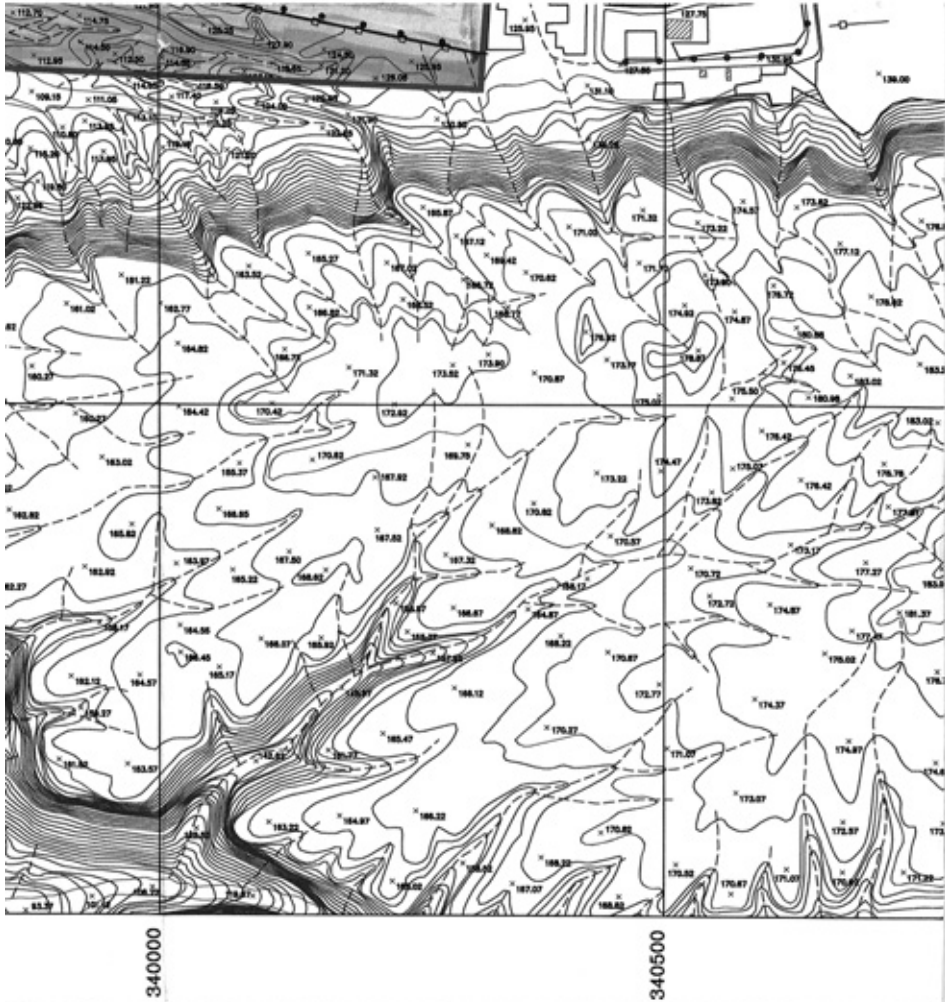
١/٥٥

محافظة القاهرة

٢٠٢٣



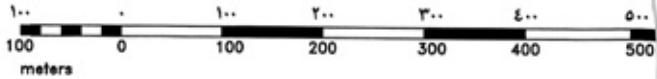
٤/٢٥



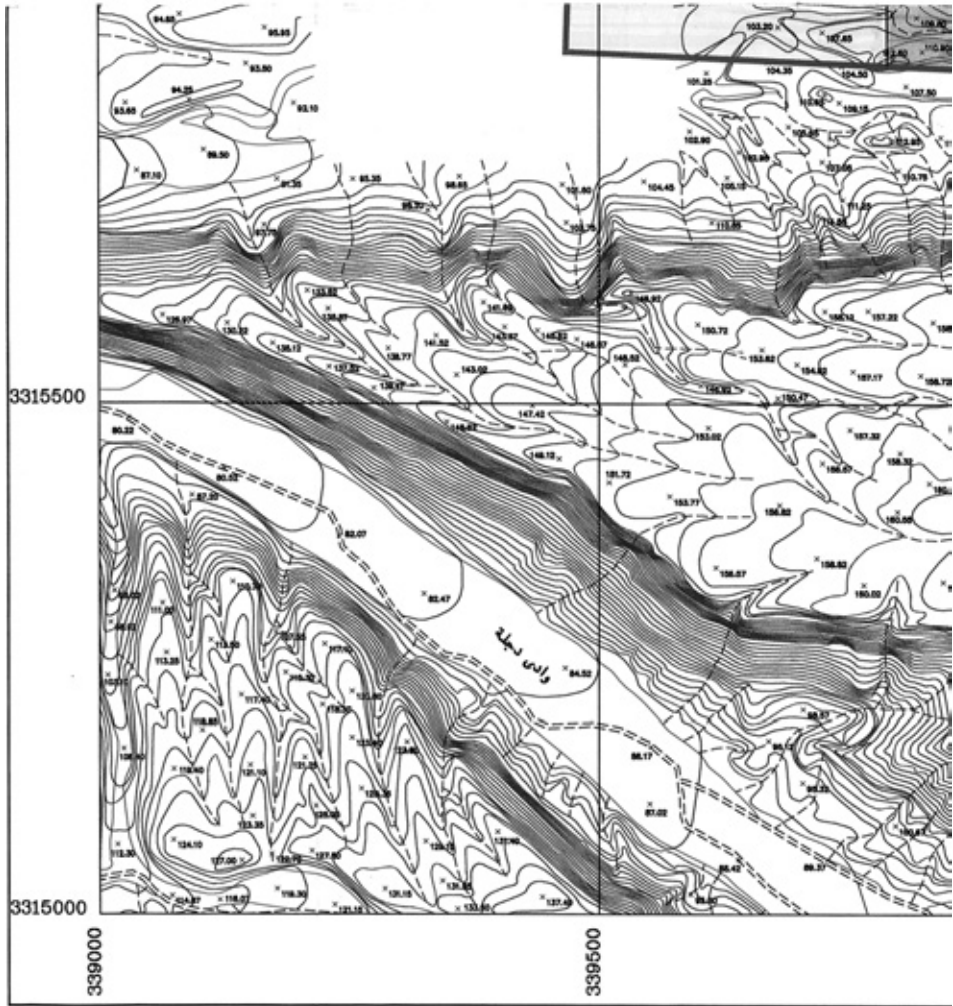
الهيئة المصرية العامة للمساحة
الإدارة العامة للخرائط الطبوغرافية
مركز المساحة

Scale 1:5000

رسم ١ : ٥٠٠٠



٤
٢٤٩



حقوق الطبع محفوظة للهيئة المصرية العامة للمساحة

ملاحظات الرسم

مسار الخط السادس لمشروع مترو الانفاق

ورشة العمرة الجسيمة لمشروع الخط السادس لمترو الانفاق

تم توقيع مسار الخط السادس لمشروع مترو الانفاق وحدود ورشة العمرة الجسيمة بناءً على الاحداثيات الواردة من الشركة بالملف الرقمي دون ادس مسئولية على الهيئة المصرية العامة للمساحة فيما يختص بحقوق الغير .

ولا تعتبر هذه اللوحة سند ملكية ولا تستخدم في غير الغرض المخصص لها .
أي شطب أو تعديل باللوحة أو الملاحظات تعتبر لافية ولايمتد بها .