

## قرار رئيس مجلس الوزراء

رقم ٩٥١ لسنة ٢٠٢٣

### رئيس مجلس الوزراء

بعد الاطلاع على الدستور ؛

وعلى قانون نظام الإدارة المحلية الصادر بالقانون رقم ٤٣ لسنة ١٩٧٩  
ولائحته التنفيذية ؛

وعلى القانون رقم ١٠ لسنة ١٩٩٠ بشأن نزع ملكية العقارات للمنفعة العامة  
ولائحته التنفيذية ؛

وعلى قرار رئيس الجمهورية رقم ٢٧٩ لسنة ٢٠١٨ بالتفويض فى بعض الاختصاصات ؛  
وبناءً على ما عرضه وزير النقل ؛

### قرر:

#### (المادة الأولى)

يُعتبر من أعمال المنفعة العامة مشروع إنشاء الخط الثانى للقطار الكهربائى السريع (٦ أكتوبر - الأقصر - أسوان - أبو سمبل) فى المسافة من ٦ أكتوبر حتى الأقصر بطول (٦٨٠) كم فى نطاق محافظات (الجيزة - الفيوم - بنى سويف - المنيا - أسيوط - سوهاج - قنا - الأقصر) بمساره ومرافقه ، وجميع منشآته من محطات للركاب بما تحويه من منشآت لخدمة الجماهير ، ومحطات القوى الكهربائىة والضغط العالى ، وورش للعمرة الجسمىة والخفيفة ، ووحدات التحكم المركزى ، وأى منشآت أخرى يحتاجها المشروع .

#### (المادة الثانية)

يُستولى بطريق التنفيذ المباشر لصالح الهيئة القومية للأنفاق ، على الأراضى والعقارات اللازمة لتنفيذ المشروع المشار إليه فى المادة السابقة ، والمبين موقعها وحدودها وأسماء ملاكها الظاهرين بالمذكرة الإيضاحية والخرائط المساحية والكشوف وكروت الوصف المرفقة .

### (المادة الثالثة)

يُنهى تخصيص الأراضي والعقارات المملوكة لجهات حكومية ، والموضح بيانها ، وملاكها الظاهرين بالمذكرة الإيضاحية والخرائط المساحية والكشوف وكروت الوصف المرفقة ، ويُعدل تخصيصها لصالح الهيئة القومية للأنفاق .

### (المادة الرابعة)

يُنشر هذا القرار في الجريدة الرسمية .

صدر برئاسة مجلس الوزراء في ١٦ شعبان سنة ١٤٤٤ هـ

(الموافق ٨ مارس سنة ٢٠٢٣ م) .

رئيس مجلس الوزراء

**دكتور/ مصطفى كمال مدبولي**

## وزارة النقل

### مذكرة إيضاحية

لقرار رئيس مجلس الوزراء

بشأن إضفاء صفة النفع العام على مشروع إنشاء الخط الثانى

للقطار الكهربائى السريع (٦ أكتوبر - الأقصر - أسوان - أبو سمبل)

فى المسافة من ٦ أكتوبر حتى الأقصر بطول ٦٨٠ كم

فى ضوء تكليفات السيد رئيس الجمهورية الصادرة لوزارة النقل بتنفيذ شبكة القطار الكهربائى السريع والمتضمنة إنشاء عدد (٣) خطوط منها الخط الثانى (٦ أكتوبر - الأقصر - أسوان - أبو سمبل) بطول ١١٠٠ كيلو متر . يهدف تنفيذ الخط الثانى من شبكة القطار الكهربائى السريع إلى الآتى :

١- توفير وسيلة نقل سريعة وعصرية وآمنة وصديقة للبيئة لنقل الركاب ومساهمة المشروع فى التنمية المستدامة لتحقيق رؤية مصر ٢٠٣٠ باعتبار منظومة النقل أحد أهم شرايين التنمية العمرانية والاقتصادية .

٢- محدودية طاقة الشبكة الحالية (الديزل) بنقل (٢) مليون راكب يومياً و(١٣) مليون طن بضائع سنوياً عام ٢٠٣٠ وعدم قدرتها على استيعاب أكثر من ذلك ، مما استلزم إنشاء شبكة القطار الكهربائى السريع والتي تنقل ٢,٥ مليون راكب يومياً و ٢٠ مليون طن بضائع سنوياً عند اكتمالها .

٣- يتبادل الخدمة مع الخط الأول من الشبكة (السبخة - الإسكندرية - مطروح) فى محطة حدائق أكتوبر ومع الخط الثالث من الشبكة (قنا - الغردقة - سفاجا) بمحطة قنا وذلك لربط كافة محافظات الصعيد بالبحر الأحمر .

٤ - الربط بين المناطق السياحية (السياحة الثقافية فى كل من أهرامات الجيزة / أبيدوس بسوهاج / الأقصر / أسوان / أبو سمبل - السياحة الدينية بدير المحرق بأسسيوط - سياحة الغوص والشواطئ بالغردقة) ما يتيح تنوع البرامج السياحية للسائح فى الرحلة الواحدة .

- ٥ - ربط مناطق التنمية الزراعية الحديثة ( غرب المنيا - توشكى - ... ) بمناطق الاستهلاك وموانئ التصدير .
- ٦ - ربط المناطق الصناعية ومناطق إنتاج الخامات والمحاجر بموانئ التصدير .
- ٧ - خدمة أهداف التنمية العمرانية المستدامة وإعادة توزيع السكان وخلق محاور تنمية جديدة .
- ٨ - التكامل مع المطارات والموانئ البحرية والطرق البرية لتحقيق مفهوم النقل متعدد الوسائط .
- ٩ - يتطابق مسار الخط الثانى من الشبكة مع مخطط ( ممر التنمية ) الذى اقترحه العالم المصرى فاروق الباز والذى يهدف إلى تحقيق تنمية زراعية وعمرانية من خلال زراعة مليون فدان واستيعاب ( ٢٠ ) مليون مواطن على مسار تنموى بطول ( ١٢٠٠ ) كم من الإسكندرية وحتى توشكى .
- ١٠ - الحد من التلوث البيئى الناتج عن تشغيل جرارات الديزل (ينتج عن الجرار الديزل الواحد حوالى ٢ مليون طن من الانبعاثات الكربونية سنوياً) .
- ١١ - الربط السككى مع السودان من أبو سمبل حتى وادى حلفا .
- قامت الهيئة القومية للأنفاق بالانتهااء من الدراسات الفنية والتصميمية للخط الثانى فى المسافة من ٦ أكتوبر حتى الأقصر بطول ( ٦٨٠ ) كم ، وحيث تبين وجود عدد من الأراضى والمنشآت المطلوب نزع ملكيتها أو إنهاء تخصيصها لصالح تنفيذ المشروع .
- مرفق طيه الآتى :
- ١ - الخرائط المساحية الخاصة بالتخطيط الإجمالى لمسار الخط الثانى للقطار الكهربائى السريع فى المسافة من ٦ أكتوبر حتى الأقصر .

٢- كشف الملاك الظاهرين وكروت الوصف للأراضى والعقارات اللازم نزع ملكيتها لصالح المشروع والأراضى والعقارات المطلوب إنهاء تخصيصها من الجهات الحكومية وإعادة تخصيصها لصالح الهيئة القومية للأنفاق بدون مقابل .  
ونظراً للطبيعة الخاصة للمشروع والتي تقتضى تعدد مواقع العمل فإنه يتعذر حصر جميع ملاك الأراضى والعقارات المتداخلة مع المشروع ومساحة ما يملكه كل منهم وما قد يتطلبه المشروع من أجزاء إضافية إلا بعد صدور القرار بتقرير صفة النفع العام وبدء أعمال اللجان المختصة فى الحصر طبقاً للخرائط المساحية المرفقة .  
وجدير بالذكر أنه سيتم تدبير مبلغ ( ٥٠٠ ) مليون جنيه وفقاً للتأشيرات العامة لموازنة الهيئة القومية للأنفاق للعام المالى ٢٠٢٢ / ٢٠٢٣ اللازمة للتعويضات التقديرية المبدئية للملاك الظاهرين وسوف يتم إيداعها خزانه الجهة المنفذة لهذا القرار خلال ثلاثة أشهر من تاريخ صدوره طبقاً لما تحدده اللجنة المختصة المشكلة بالمادة (٦) من القانون ١٠ لسنة ١٩٩٠ وتعديلاته .

فى ضوء ما تقدم ، نتشرف بأن نرفق طيه مشروع قرار رئيس مجلس الوزراء لإضفاء صفة النفع العام لمشروع إنشاء الخط الثانى للقطار الكهربائى السريع ( ٦ أكتوبر - الأقصر - أسوان - أبو سمبل ) فى المسافة من ٦ أكتوبر حتى الأقصر بطول ( ٦٨٠ ) كم والاستيلاء بطريق التنفيذ المباشر على الأراضى اللازمة لتنفيذ المشروع وكذلك إنهاء تخصيص الأراضى والمباني المملوكة لجهات حكومية وتعديل تخصيصها لصالح الهيئة القومية للأنفاق بدون مقابل وذلك على النحو الموضح بعاليه .

**وتفضلوا بقبول فائق الاحترام**

تحريراً فى ٢٠٢٢/١/٣٠

وزير النقل

**فريق / كامل عبد الهادى الوزير**

١٥٦  
٥١٥



①

٢٠٢٣  
٩  
٢٠٢٣

كشوف بيان الملاك الظاهري للأراضي المطلوب تزج ملكيتها  
مشروع القطر الكهربائي السريع ( القويم - أبو سمبل) الخط الأزرق

م	اسم المالك الظاهر	العنوان	وصف العقارات		نوع ملكية	النوع	المساحة	نوع التملك	الغرض من تزج الملكية
			المساحة	نوع التملك					
1	وضع بد	بجوار طريق أسبوط القرني مع طريق المربوطية - مركز مدينة طابية - محافظة القويم	٢م ١٩٩٥٠٠	أرض زراعات	تزرع ملكية	إشياء محطة الجباة	أرض زراعات	تزرع ملكية	إشياء محطة الجباة
2	وضع بد	بجوار طريق أسبوط القرني مع طريق الصحراوي	٢م ١٩٩٥٠٠	أرض زراعات	تزرع ملكية	إشياء محطة الدعوة	أرض زراعات	تزرع ملكية	إشياء محطة الدعوة
3	وضع بد	بجوار الطريق وجامعة الأزهر بالهبلسا - مركز بني مزار	٢م ١٩٩٥٠٠	أرض زراعات	تزرع ملكية	إشياء محطة بني مزار	أرض زراعات	تزرع ملكية	إشياء محطة بني مزار
4	وضع بد	بجوار طريق أسبوط القرني مع طريق المنيا - مركز المنيا	٢م ١٥٩٠٠٠	أرض زراعات	تزرع ملكية	إشياء محطة المنيا	أرض زراعات	تزرع ملكية	إشياء محطة المنيا
5	شركة تسمية الريف المصري الجديدة	بجوار طريق أسبوط القرني مع محور أبو قرقاص - مركز أبو قرقاص - المنيا	٢م ١٥٨٩٨٥	أرض زراعات	تزرع ملكية	إشياء محطة أبو قرقاص	أرض زراعات	تزرع ملكية	إشياء محطة أبو قرقاص
6	شركة تسمية الريف المصري الجديدة	بجوار محور تلوي - مركز تلوي المنيا	٢م ١٤٠١٠٠	أرض زراعات	تزرع ملكية	إشياء محطة تلوي	أرض زراعات	تزرع ملكية	إشياء محطة تلوي
7	شركة تسمية الريف المصري الجديدة	بجوار طريق أسبوط القرني - مركز تلوي وطريق أسبوط القرني	٢م ١٢٩٢٠٠	أرض زراعات	تزرع ملكية	إشياء محطة تلوي	أرض زراعات	تزرع ملكية	إشياء محطة تلوي
8	وضع بد	بجوار طريق الجبوتية القرني مع محور تلوي - مركز تلوي	٢م ٢٠٥٥٢٠	أرض زراعات	تزرع ملكية	إشياء محطة القويسية	أرض زراعات	تزرع ملكية	إشياء محطة القويسية



٢٠٢٣  
٩  
٢٠٢٣

إتشاء محطة أبيدوس	إتشاء محطة قنا	تزرع ملكية	تزرع ملكية	أرض زراعت	أرض زراعت	٢م ١٤٨٩٣٠	٢م ٢٢٧٦٨٠	بجوار طريق نبع حصادي مع طريق بني جميل الصمراوي بجوار طريق قنا - الأقصر الصمراوي الشرقي بالقرب الصمراوي لمحطة قنا	أمدك القوات المسلحة وضع يد	9	10
----------------------	----------------	------------	------------	-----------	-----------	-----------	-----------	------------------------------------------------------------------------------------------------------------------------------	-------------------------------	---	----

٧



إتصلي



كشوف بيان الملاك الظاهريين للأرض المطلوب إعادة تخصيصها لمشروع القطر الكهربائي السريع - أبو سويلم) (الخط الأزرق)

م	اسم المالك الظاهر	التفويض	وصف العقارات		إعادة تخصيص	الغرض من توزيع الملكية
			نوع المنشأ	المساحة		
1	أملاك دولة	إعادة تخصيص	أرض قضاء	٢م ١٩٩٥٠٠ جزء	إعادة تخصيص	إتشاء محطة التوليد
2	ولاية القوات المسلحة وولاية الهيئة العامة لمشروعات التعمير والتنمية الزراعية	إعادة تخصيص	أرض قضاء	٢م ٢٤٤٠٠٠	إعادة تخصيص	إتشاء محطة بئى سويلم اليوم
3	أملاك دولة	إعادة تخصيص	أرض قضاء	٢م ٢٠٠٠٠٠	إعادة تخصيص	إتشاء محطة التفتن
4	أملاك دولة	إعادة تخصيص	أرض قضاء ووزارات	٢م ١٩٩٥٠٠	إعادة تخصيص	إتشاء محطة العودة
5	أملاك دولة	إعادة تخصيص	أرض قضاء	٢م ١٩٩٥٠٠	إعادة تخصيص	إتشاء محطة بئى مزان
6	أملاك دولة	إعادة تخصيص	أرض قضاء	٢م ١٨٥٢٦٠	إعادة تخصيص	إتشاء محطة سناوط
7	أملاك دولة	إعادة تخصيص	أرض قضاء	٢م ١٥٩٠٠٠	إعادة تخصيص	إتشاء محطة الدنيا
8	شركة تنمية الربيع للمصري الجديد	إعادة تخصيص	أرض قضاء	٢م ١٥٨٩٨٥	إعادة تخصيص	إتشاء محطة أبوكر قاصص
9	شركة تنمية الربيع للمصري الجديد	إعادة تخصيص	أرض قضاء	٢م ١١٠١٠٠	إعادة تخصيص	إتشاء محطة ملوى
10	شركة تنمية الربيع للمصري الجديد	إعادة تخصيص	أرض قضاء	٢م ١٢٤٣٠٠	إعادة تخصيص	إتشاء محطة ديروط
11	أملاك دولة	إعادة تخصيص	أرض قضاء	٢م ٢٠٥٥٣٠	إعادة تخصيص	إتشاء محطة أبو سويلم



صاحبي



٧

إقامة محطة نقل قطار	إعادة تخصيص	أرض قضاء	٢٠١٨١٢٦٠	بجوار طريق أسبوط القرى مع طريق دوروث اللورالو١ - مركز نقل قطار	أمانة دويلة	12
إقامة محطة أسبوط	إعادة تخصيص	أرض قضاء	٢٠٣٥١٥٠	بجوار طريق أسبوط القرى مع طريق مدينة نصر وطريق مطر أسبوط القرى	أرض ملك الحكومة المصرية للقطارات - مطر أسبوط	13
إنشاء محطة أبو قريح	إعادة تخصيص	أرض قضاء	٢٠١٤٢٠٠	بجوار طريق أسبوط القرى، ومنبع أمنت الكراي	أمانة دويلة	14
إنشاء محطة القديم	إعادة تخصيص	أرض قضاء	٢٠١٧١٥٥٠	بجوار طريق أسبوط القرى مع طريق القديم	أمانة دويلة	15
إنشاء محطة طربيا	إعادة تخصيص	أرض قضاء	٢٠١٤٨٨٠٠	بجوار طريق أسبوط القرى ويلاويب من منبع أمنت غرب جبهة	أمانة دويلة	16
إنشاء محطة جبهة	إعادة تخصيص	أرض قضاء	٢٠١٤٨٨٠٠	بجوار ملك الحدود المحور السراة	أمانة دويلة	17
إنشاء محطة سواح	إعادة تخصيص	أرض قضاء	2٠٢١٧١٣٠	بجوار طريق المطر أمام مطر سواح الدولي	أمانة دويلة	18
إنشاء محطة أيدوس	إعادة تخصيص	أرض قضاء	٢٠١٤٨٩٣٠	بجوار طريق نجع حدة مع طريق أبي جبل المصري	أمانة قوات مسلحة	19
إنشاء محطة قرشوة	إعادة تخصيص	أرض قضاء	٢٠١٤٣٠٠٠	بجوار طريق أسبوط القرى مع طريق الخرجة	أمانة القوات المسلحة	21
إنشاء محطة نجع حدة	إعادة تخصيص	أرض قضاء	٢٠١١٠١٢٠	بجوار طريق قنا الصخر اوى القرى وبالقرب من منبع الأي مشوه بنجع حدة	أمانة دويلة	22
إنشاء محطة زينا	إعادة تخصيص	أرض قضاء	٢٠١٤٢٨٠٠	بجوار طريق قنا - أسبوط القرى	أمانة دويلة	23
إنشاء محطة قنا	إعادة تخصيص	أرض قضاء	٢٠٢٢٧٨٠٠ ٢٠٥٥	بجوار طريق قنا - الأقصر المصري اوى الشرقى بالقرب المصر اوى لمحافظة قنا	أمانة دويلة	24
إنشاء محطة قوص	إعادة تخصيص	أرض قضاء	٢٠١٧٩٨٠٠	بجوار طريق قنا - الأقصر المصري اوى الشرقى مع محور التنمية باسم قوص	أمانة دويلة	25
إنشاء محطة الأقصر	إعادة تخصيص	أرض قضاء	٢٠٢٠٠٣٠٠	بجوار طريق قنا - الأقصر المصري اوى الشرقى ومطر الأقصر الدولي	أمانة دويلة	26
إنشاء ورشة الصانع السريع بقنا	إعادة تخصيص	أرض قضاء	٢٠٢٥٥٤٣٥	بجوار محطة قنا للمطر الكوبري السريع	أمانة دويلة	27
إنشاء ورشة صيانة وتكرين المطر السريع بأبو سجيل	إعادة تخصيص	أرض قضاء	٢٠٢٥٥٤٣٥	بجوار طريق أسوان - أبو سجيل ومحطة أبو سجيل للمطر الكوبري السريع	أمانة دويلة	28
إنشاء ورشة صيانة وتكرين المطر السريع بأسوان الجديدة	إعادة تخصيص	أرض قضاء	٢٠٢٥٥٤٣٥	بجوار طريق أسوان - القاهرة مصر اوى الشرقى ومحطة أسوان الجديدة للمطر الكوبري السريع	أمانة دويلة	29

محرم صفي



# كروت وصف محطات القطار السريع (الخط الأزرق)



٣٤٣

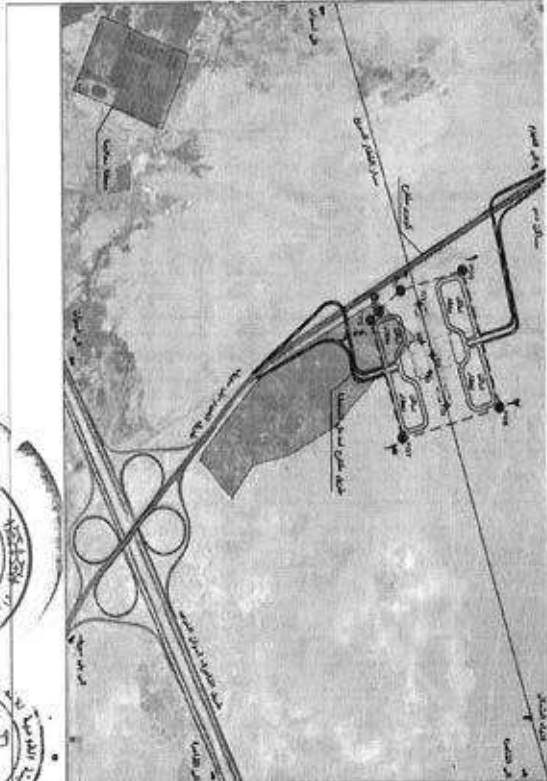




الهيئة العامة للغياة  
 وزارة الزراعة والري  
 ٢٠٢٣

(٧)

كارت وصف اعادة تخصيص



كارت رقم ٢

كارت وصف اعادة تخصيص  
 الجوزان : جوار طريق اليوم - ابي سويح وسنجان صوم - مركز  
 مدينة اليوم - محافظة اليوم  
 المساحة الظاهر للارض : واحة القوات المسلحة

نوع التملك : ارض فضاء

المساحة الكلية للارضية : ٧٨٢٤٤,٠٠٠ م<sup>٢</sup>

الرقم من استملاكه	المساحة (م <sup>٢</sup> )	الاستخدام ارضي	الرقم من استملاكه	المساحة (م <sup>٢</sup> )
١	٧٨٢٤٤,٠٠٠	ارض فضاء	٧٨٢٤٤,٠٠٠	٧٨٢٤٤,٠٠٠

تقديرات	المساحات	
	E	N
١	٧٨٢٤٤,٠٠٠	٧٨٢٤٤,٠٠٠
٢	٧٨٢٤٤,٠٠٠	٧٨٢٤٤,٠٠٠
٣	٧٨٢٤٤,٠٠٠	٧٨٢٤٤,٠٠٠
٤	٧٨٢٤٤,٠٠٠	٧٨٢٤٤,٠٠٠
٥	٧٨٢٤٤,٠٠٠	٧٨٢٤٤,٠٠٠
٦	٧٨٢٤٤,٠٠٠	٧٨٢٤٤,٠٠٠



١٥



كروت وصف إعادة تخصيص



كروت رقم ٣

كروت وصف إعادة تخصيص  
 العنوان : محور طريق أسبوط للتركي مع محور اللخني - مركز مدينة  
 سيدينا - محافظة بني سويف  
 الملك الظاهر للتركي : ولاية الهيئة العامة للتخطيط وخدمات التنمية  
 والتنمية الزراعية  
 نوع المساحة : ارض قضاء

المساحة الكليّة : ٢٠٠٠٠٠٠ م<sup>٢</sup>

الارض من استثنائية  
 المساحة (م<sup>٢</sup>)

الارض من استثنائية  
 المساحة (م<sup>٢</sup>)

الارض من استثنائية  
 المساحة (م<sup>٢</sup>)

الارض من استثنائية  
 المساحة (م<sup>٢</sup>)

الارض من استثنائية  
 المساحة (م<sup>٢</sup>)

الارض من استثنائية  
 المساحة (م<sup>٢</sup>)

الارض من استثنائية  
 المساحة (م<sup>٢</sup>)

الارض من استثنائية  
 المساحة (م<sup>٢</sup>)

الارض من استثنائية  
 المساحة (م<sup>٢</sup>)

الارض من استثنائية  
 المساحة (م<sup>٢</sup>)

الارض من استثنائية  
 المساحة (م<sup>٢</sup>)

الارض من استثنائية  
 المساحة (م<sup>٢</sup>)

الارض من استثنائية  
 المساحة (م<sup>٢</sup>)

الارض من استثنائية  
 المساحة (م<sup>٢</sup>)

الارض من استثنائية  
 المساحة (م<sup>٢</sup>)

الارض من استثنائية  
 المساحة (م<sup>٢</sup>)

الارض من استثنائية  
 المساحة (م<sup>٢</sup>)

الارض من استثنائية  
 المساحة (م<sup>٢</sup>)



حيا جدي

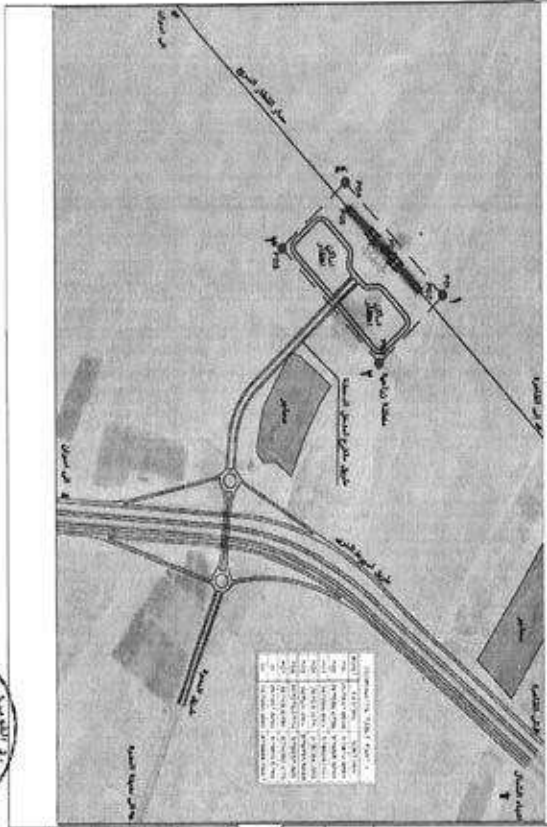


١٥



١٥

كارت وصف إعادة تقسيم



كارت رقم ٤

كارت وصف إعادة تقسيم

الطوقان - محور طريق أسود ط البري مع طريق القدس

مركز القدس - القدس

المنطقة القاهر للارض : ارض أملاك دولة + وضع يد

نوع التملك : ارض جهينة + زراعات

المساحة التقريبية : ١١٢٥٠ م<sup>2</sup>

رقم القطعة	المساحة (م <sup>2</sup> )	الارتفاع (م)	العمق (م)	العرض (م)	المساحة الكلية (م <sup>2</sup> )
١	١١٢٥٠	١٠	١٠	١٠	١١٢٥٠
٢	١١٢٥٠	١٠	١٠	١٠	١١٢٥٠
٣	١١٢٥٠	١٠	١٠	١٠	١١٢٥٠
٤	١١٢٥٠	١٠	١٠	١٠	١١٢٥٠
٥	١١٢٥٠	١٠	١٠	١٠	١١٢٥٠

القطعة	الامتداد	
	E	N
١	٢٧٤٤٧,٧٤٤	٢٧٤٧٧,٨٨٤٤
٢	٢٧٤٧٨,٧٤٤	٢٧٤٨١٧,٧٤٤
٣	٢٧٤٨٩,٧٤٤	٢٧٤٩٥,٧٤٤
٤	٢٧٥٠٠,٧٤٤	٢٧٥٠٥,٧٤٤
٥	٢٧٥١١,٧٤٤	٢٧٥١٥,٧٤٤



١٥



٣١



١٠

كارت وصف إعادة تخصيص



كارت رقم ٥

كارت وصف إعادة تخصيص

الضلعان : محور الطريق المسمى ابي العزبي وخاصة الأبرج بالحيات  
مركز ابي سائر - المنيا

المساحة الظاهر للأرض : اعمدة موزنة + وضع يد

نوع التملك : ارض لخدمة زراعات

المساحة الكبريتية : ١٩٤٥٠٠ م<sup>٢</sup>

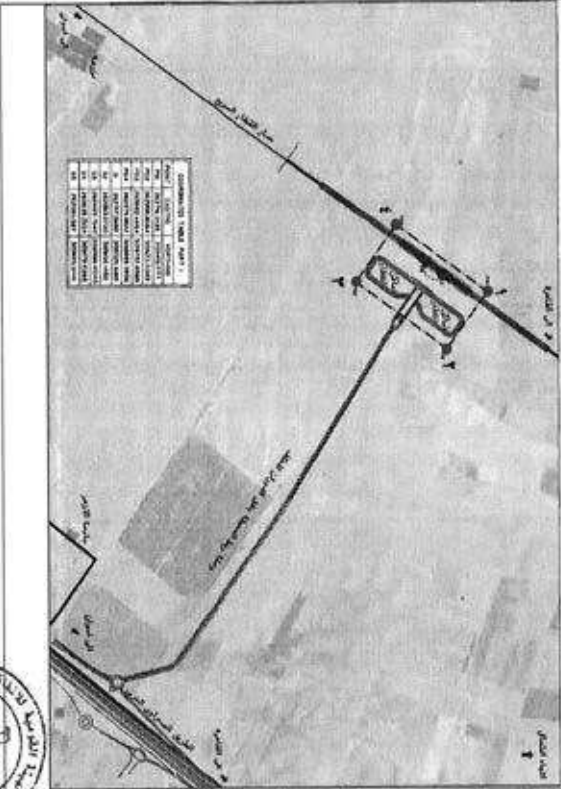
نوع التملك المساحة المخصصة  
الاستخدام الحالي

الغرض من التملك  
المشروع

٢٠١٩٥٠٠ م<sup>٢</sup> ارض لخدمة زراعات

١٩٤٥٠٠ م<sup>٢</sup> اعمدة موزنة ابي سائر

رقم	الخصائص	
	E	N
١	٧١٢٧٧,٦٤١٩	٣٨٤٦١٤,٥٧٧٧
٢	٧١٣٩٤٤,٥٠٦٦	٣٨٥٣٧٧,٠٧٤٥
٣	٧١٣١٦٤,٤٤٦٤	٣٨٥٨٥٧٩,٥٨٥٤
٤	٧١٣٣٥٣,٤٨٣٢	٣٨٥٤٣٥٦,٣٦٥٦



١٠



٥٦

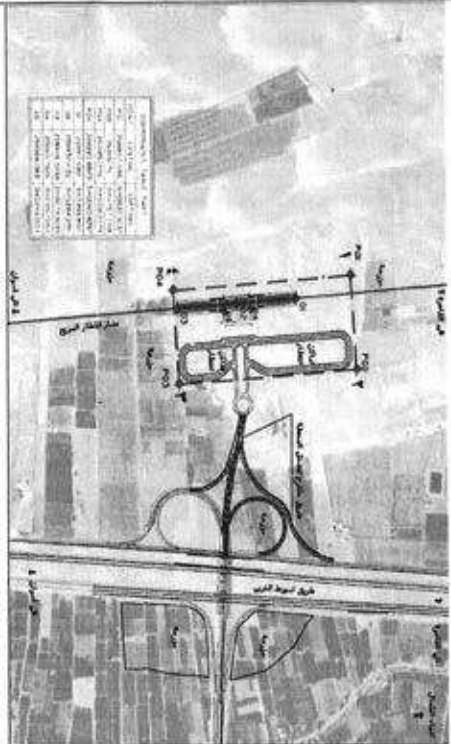
الهيئة العامة للغازات  
مصر

(11)

كارت وصف إعادة تخصيص



كارت رقم	كارت وصف إعادة تخصيص	
	١	كارت وصف إعادة تخصيص العنوان : محور طريق أسوانه الأخرى مع محور سكة ريد اللخدي - مركز سقيا - الدنيا المهنة الظاهر للارضى : أعمال تولى نوع المشاة : أرضى قضاء المساحة الكلية : ٢ ١٨٥٢١٠ م <sup>٢</sup> رقم الترخيص المسجلة المسجلة سنة المساحة (م <sup>٢</sup> ) الإقليم من استنادها بالتمويل تاريخ سجلة سقوية أرضى قضاء ٢٠١٨٥٢١٠ ٢٠١٨٥٢١٠
الصفحات		
نوع	E	N
١	٢٥٨٨١٧,٢١٥٥	٣١١,٦٨٧,٣٢٧٧
٢	٧٨,٥١٧,٧٩١٨	٣٣١,٧٠٧,٧٤١٨
٣	٣١,١٣٥,١٣٥٤	٣٣١,٥٨١,٣٣٥٤
٤	٢٥٨٨١,٥٨١٤	٣١١,٦٠٣,٨٧٧٧



مصر









٧١



١٤١

كروت وصف ترزح ملكية






كروت رقم ٩

كروت وصف ترزح ملكية

الضواحي : بحور طريق أسوط القريش مع بحور حلوي - مركز حلوي - الدخا

المساحة الظاهر للأرض : شركة تنمية ارييف المصري الجديد

نوع الملكية : أراضي زراعات

المساحة التقريبية : ٩٠١٤٠٠٠ م<sup>٢</sup>

الرقم من استفساري	الرقم المسمي	الرقم المسمي	رقم الترخيص المسمي
١	٩٠١٤٠٠٠	٩٠١٤٠٠٠	٩٠١٤٠٠٠

البيانات

نقطة	E	N
١	٥٠٠٠٠٠٠٠	٥٠٠٠٠٠٠٠
٢	٥٠٠٠٠٠٠٠	٥٠٠٠٠٠٠٠
٣	٥٠٠٠٠٠٠٠	٥٠٠٠٠٠٠٠



١٥



١٥

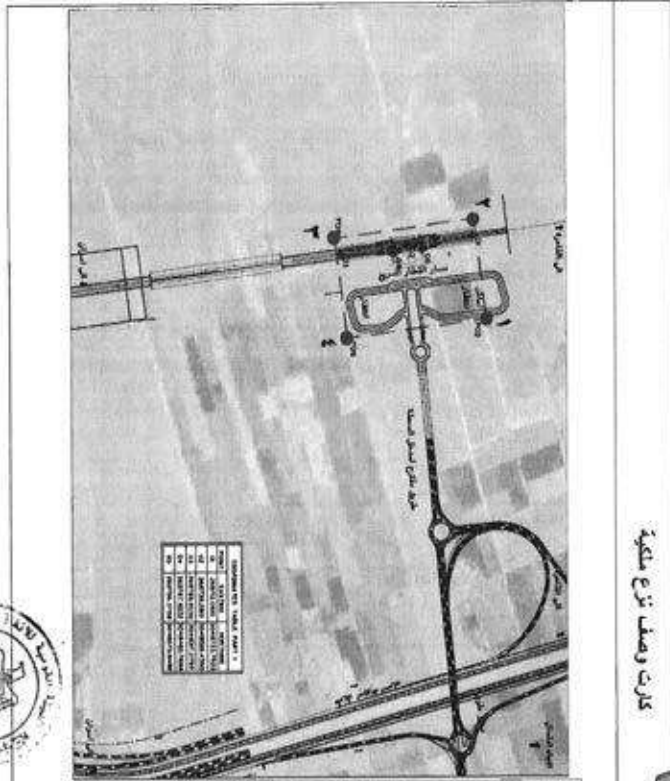
٦١

١٥١

كرت وصف ترع ملكية



كرت رقم ١٠



كرت وصف ترع ملكية النهران : نهر طريف السوية القريش - مركز ديربوط - أسبوط المساحة الظاهر للكرت : شريحة تقسيم الري ملك المصري الجديد نوع المنطقة : أرض خصبة - أرض أملاك المساحة الكليزية : ١٣٤٣٠٠ م <sup>٢</sup>		رقم الترع من الترخيص المساحة (م <sup>٢</sup> ) المساحة (فد) المساحة (دونم) المساحة (متر مربع)	رقم الترع من الترخيص المساحة (م <sup>٢</sup> ) المساحة (فد) المساحة (دونم) المساحة (متر مربع)	رقم الترع من الترخيص المساحة (م <sup>٢</sup> ) المساحة (فد) المساحة (دونم) المساحة (متر مربع)	رقم الترع من الترخيص المساحة (م <sup>٢</sup> ) المساحة (فد) المساحة (دونم) المساحة (متر مربع)
كرت وصف ترع ملكية النهران : نهر طريف السوية القريش - مركز ديربوط - أسبوط المساحة الظاهر للكرت : شريحة تقسيم الري ملك المصري الجديد نوع المنطقة : أرض خصبة - أرض أملاك المساحة الكليزية : ١٣٤٣٠٠ م <sup>٢</sup>		رقم الترع من الترخيص المساحة (م <sup>٢</sup> ) المساحة (فد) المساحة (دونم) المساحة (متر مربع)	رقم الترع من الترخيص المساحة (م <sup>٢</sup> ) المساحة (فد) المساحة (دونم) المساحة (متر مربع)	رقم الترع من الترخيص المساحة (م <sup>٢</sup> ) المساحة (فد) المساحة (دونم) المساحة (متر مربع)	رقم الترع من الترخيص المساحة (م <sup>٢</sup> ) المساحة (فد) المساحة (دونم) المساحة (متر مربع)

م. ح. ح. ح.







١٥

**كارت وصف إعادة تخصيص**

كارت رقم ١٢

كارت وصف إعادة تخصيص

الطيران : محور طريق اليرموك مع طريق دورود -  
 القريه - مركز مطارها - اسويط  
 المصنف القابض للكرش : المصنف دورية  
 نوع المصنف : ارض المصنف  
 (المساحة الكثرية) : ١٨٨٦٦٠ م<sup>٢</sup>

رقم المصنف	المصنف	الارض المصنف	رقم المصنف
١	١٨٨٦٦٠	١٨٨٦٦٠	١

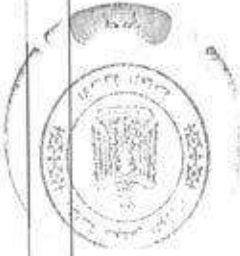
الارض من استصلاح بالمشروع  
 وذلك بمساحة تقريبا

الاصناف	رقم	مساحة
١	١٨٨٦٦٠	١٨٨٦٦٠
٢	١٨٨٦٦٠	١٨٨٦٦٠
٣	١٨٨٦٦٠	١٨٨٦٦٠
٤	١٨٨٦٦٠	١٨٨٦٦٠
٥	١٨٨٦٦٠	١٨٨٦٦٠

رقم	الاصناف	المصنف	المساحة
١	١٨٨٦٦٠	١٨٨٦٦٠	١٨٨٦٦٠
٢	١٨٨٦٦٠	١٨٨٦٦٠	١٨٨٦٦٠
٣	١٨٨٦٦٠	١٨٨٦٦٠	١٨٨٦٦٠
٤	١٨٨٦٦٠	١٨٨٦٦٠	١٨٨٦٦٠
٥	١٨٨٦٦٠	١٨٨٦٦٠	١٨٨٦٦٠

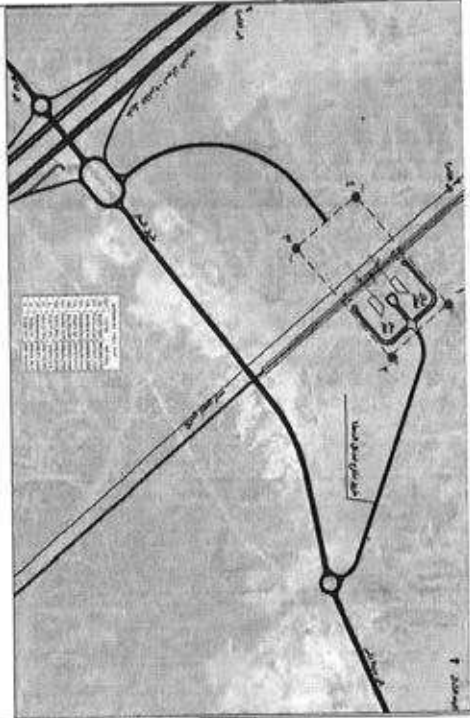


١٢



(VI)

كارت وصف إعادة تقسيم



كارت وصف إعادة تقسيم

القطران : محور طريق أسبوط - قنا الممر اوى الطريق مع طريق حدادة  
 ناصر (غرب أسبوط) وطريق معسكر السويبة الدولي  
 الملك الظاهر للأرض : أرض ملك الشركة المصرية للمطارات - معسكر أسبوط  
 الدولي  
 نوع التغطية : أرض قضاء  
 المساحة الكلية: ٢٠٢١١٠٠ م<sup>٢</sup>

رقم الخريطة تسمية القطر المساحة	رقم الخريطة تسمية القطر المساحة	رقم الخريطة تسمية القطر المساحة
١	٢	٣
٢٠٢١١٠٠	٢٠٢١١٠٠	٢٠٢١١٠٠

القطر	الارتفاعات	
	E	N
١	٢٠٢١١٠٠	٢٠٢١١٠٠
٢	٢٠٢١١٠٠	٢٠٢١١٠٠
٣	٢٠٢١١٠٠	٢٠٢١١٠٠



مستخرج







الجريدة الرسمية  
٢٠٢٣



كارت وصف أجهزة تكسيون



كارت رقم ١٥

كارت وصف أجهزة تكسيون

الطيران : جوار طريق أسبوط - على الصحراوي الغربي مع طريق

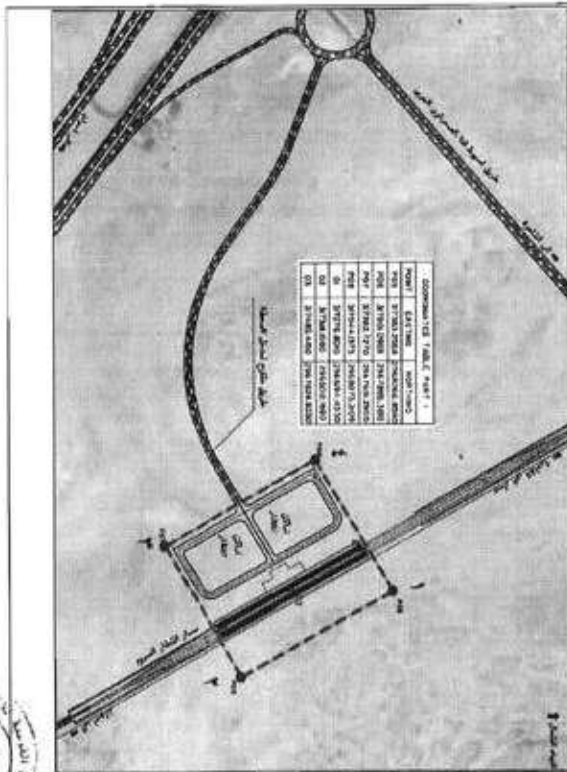
القطار

نوع التفتيش : أرض لخصاء

المساحة الكلية الرسمية : ٢٠١٧١٥٥٠

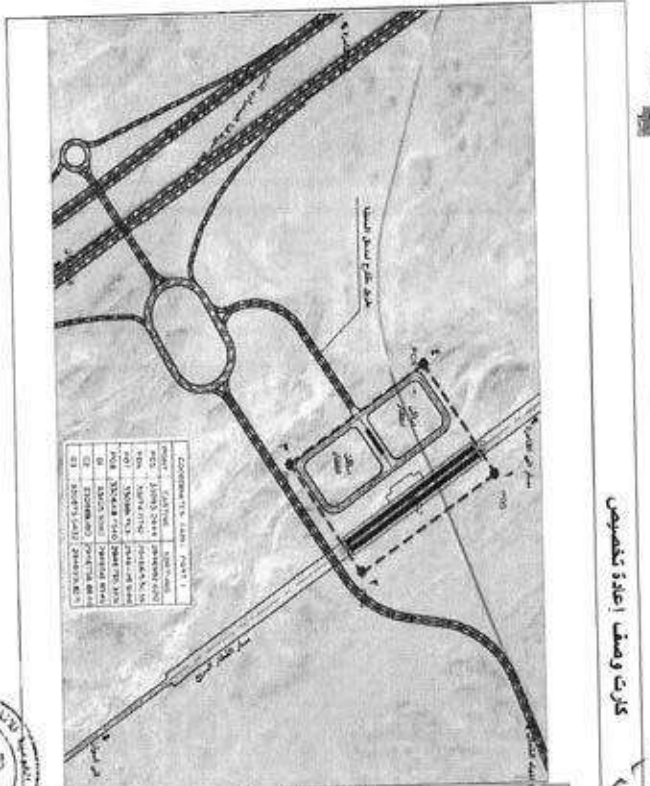
المساحة الكلية الرسمية	٢٠١٧١٥٥٠
المساحة الكلية الفعلية	٢٠١٧١٥٥٠
المساحة الكلية المخصصة	٢٠١٧١٥٥٠
المساحة الكلية المخصصة	٢٠١٧١٥٥٠
المساحة الكلية المخصصة	٢٠١٧١٥٥٠

رقم	المساحة	
	E	N
١	٢١٧٣٨٢٠٠٠	٢١٧٣٨٢٠٠٠
٢	٢١٧٣٨٢٠٠٠	٢١٧٣٨٢٠٠٠
٣	٢١٧٣٨٢٠٠٠	٢١٧٣٨٢٠٠٠
٤	٢١٧٣٨٢٠٠٠	٢١٧٣٨٢٠٠٠



١٥

٥٥



الهيئة العامة للغمر والتفويضات

٤٦

كارت وصف إعادة تفويض



رقم الكارت	كارت وصف إعادة تفويض	الطريق : إحدى أو طريق الحدود الغربي والشرق من مدينتي	المساحة تقريبا للأرض : أرض المملوكة دولة	نوع الترخيص : أرض لتجارة	المساحة الترخيضية : ٢٠١٤٨٨٠٠٠	الامتيازات	
						E	N
١	الطريق من المنطقة	المساحة (١٥) بالمتر مربع	٢٠١٤٨٨٠٠٠	أرض لتجارة	٢٠١٤٨٨٠٠٠	٢٢٠٠٣٢٧٠٠٠	٢٤٢٧٨٨٠٠٠
٢	الطريق من المنطقة	المساحة (١٥) بالمتر مربع	٢٠١٤٨٨٠٠٠	أرض لتجارة	٢٠١٤٨٨٠٠٠	٢٢٠٠٣٢٧٠٠٠	٢٤٢٧٨٨٠٠٠
٣	الطريق من المنطقة	المساحة (١٥) بالمتر مربع	٢٠١٤٨٨٠٠٠	أرض لتجارة	٢٠١٤٨٨٠٠٠	٢٢٠٠٣٢٧٠٠٠	٢٤٢٧٨٨٠٠٠
٤	الطريق من المنطقة	المساحة (١٥) بالمتر مربع	٢٠١٤٨٨٠٠٠	أرض لتجارة	٢٠١٤٨٨٠٠٠	٢٢٠٠٣٢٧٠٠٠	٢٤٢٧٨٨٠٠٠



الجمهورية العربية السورية  
مجلس الوزراء

٤٤

كارت وصف إعادة التخصيص



كارت رقم ١٧

كارت وصف إعادة التخصيص

الطيران : بحر ملك النوران لبحور الترافقة  
الملك القاهر الارض : املك بركة  
نوع المنشأ : ارض قضاء  
المساحة الكثرية : ١٤٨٨٠٠ م<sup>٢</sup>

الطرح من التخصيص	المساحة (م <sup>٢</sup> )	الاستخدام الحالي	نوع الترخيص المسموح به	رقم الترخيص
الارض ملكة سورية	٢١٤٨٨٠٠	ارض اقلية	تخصيص	٢١٤٨٨٠٠

الرقم	الامتلاك	
	E	N
X	٢١٥٢٥٠٨٦٦	٦٤٧٢٠٠٦٦٦
Y	٢١٥٨٧١٧٤٦	٦٤٧٦٨٧٠٧٧٥
Z	٦٤٥٥٦١٠١٠٩	٧٤٧٦٦٤٩٠٥٠
1	٢٥٢٢٤٠٨٦٦	٦٤٧٦٠١٦٠٦٦٦

معلومات عن هذا الكارت:

رقم الكارت	١٧
نوع الكارت	إعادة التخصيص
رقم الترخيص المسموح به	٢١٤٨٨٠٠
نوع الترخيص المسموح به	تخصيص
رقم الترخيص المسموح به	٢١٤٨٨٠٠
نوع الترخيص المسموح به	تخصيص
رقم الترخيص المسموح به	٢١٤٨٨٠٠
نوع الترخيص المسموح به	تخصيص



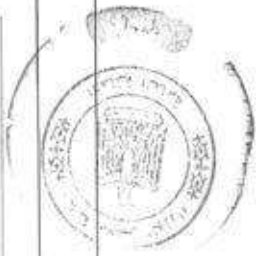
ص ٢٤



الهيئة العامة للغمر

٧٤٣

كارت وصف إعادة تخصيص



كارت رقم ١٨٥

كارت وصف إعادة تخصيص

الطابق : محور طريق المطار والقرية من مطار سوهاج الدولي  
المساحة الظاهر للأرض : أرض إعادة ترميم

نوع الترخيص : أرض عشوائية

المساحة التقريبية : ٢٠١١٧١٣٠ م<sup>٢</sup>

المساحة التقريبية للأرض من الترخيص  
المساحة (م<sup>٢</sup>)

الطابق من الترخيص  
المساحة (م<sup>٢</sup>)

الطابق من الترخيص  
المساحة (م<sup>٢</sup>)

الطابق من الترخيص  
المساحة (م<sup>٢</sup>)

الطابق من الترخيص  
المساحة (م<sup>٢</sup>)

الطابق من الترخيص  
المساحة (م<sup>٢</sup>)

الطابق من الترخيص  
المساحة (م<sup>٢</sup>)

الطابق من الترخيص  
المساحة (م<sup>٢</sup>)

الطابق من الترخيص  
المساحة (م<sup>٢</sup>)

الطابق من الترخيص  
المساحة (م<sup>٢</sup>)

الطابق من الترخيص  
المساحة (م<sup>٢</sup>)

الطابق من الترخيص  
المساحة (م<sup>٢</sup>)

الطابق من الترخيص  
المساحة (م<sup>٢</sup>)

الطابق من الترخيص  
المساحة (م<sup>٢</sup>)

الطابق من الترخيص  
المساحة (م<sup>٢</sup>)

الطابق من الترخيص  
المساحة (م<sup>٢</sup>)

الطابق من الترخيص  
المساحة (م<sup>٢</sup>)

الطابق من الترخيص  
المساحة (م<sup>٢</sup>)

الطابق من الترخيص  
المساحة (م<sup>٢</sup>)

الطابق من الترخيص  
المساحة (م<sup>٢</sup>)

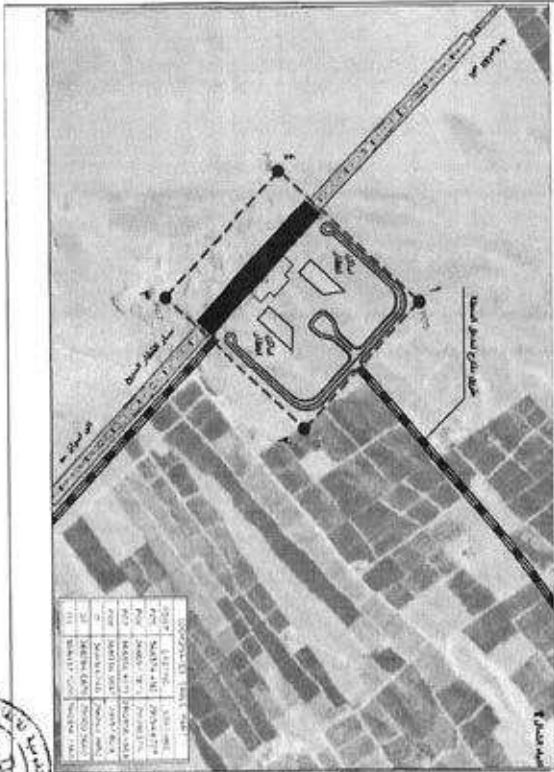
الطابق من الترخيص  
المساحة (م<sup>٢</sup>)

الطابق من الترخيص  
المساحة (م<sup>٢</sup>)

رقم	الاسم	المساحة (م <sup>٢</sup> )
١	مطار سوهاج الدولي	٢٠١١٧١٣٠
٢	قرية المطار	٢٠١١٧١٣٠
٣	مناطق سكنية	٢٠١١٧١٣٠
٤	مناطق تجارية	٢٠١١٧١٣٠
٥	مناطق صناعية	٢٠١١٧١٣٠
٦	مناطق أخرى	٢٠١١٧١٣٠



١٨٥



٧٤٣

٧٥

**كارت وصف إعادة تخصيص**

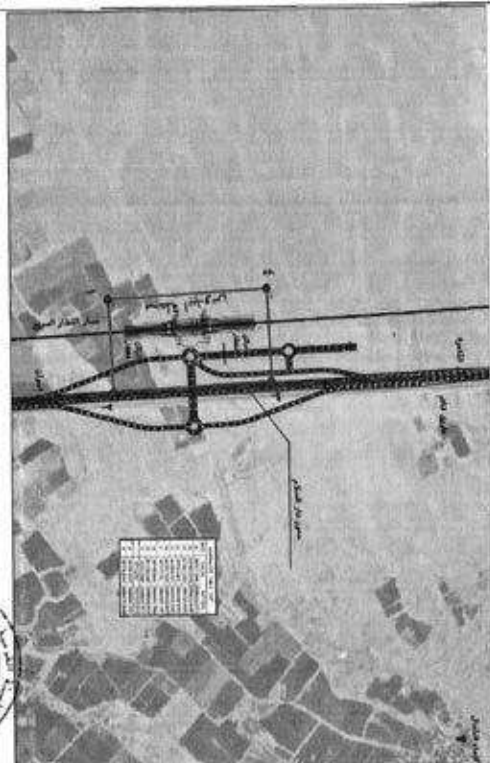
كارت رقم ١٤

كارت وصف إعادة تخصيص

المقرن : محور طريق الشيخ جنادي مع محور دار السلام  
 المسلك بالظاهر بالكرن : أرض أملاك قوات مسلحة  
 نوع التفتيش : أرض أملاك و أراضي زراعية  
 المساحة التقريبية : ٤٨٨٨٣ م<sup>٢</sup>

طرق من استنادية بمطبخ	المساحة (م <sup>٢</sup> )	الاستخدام النهائي	رقم الترخيص النهائي تقسيمية
وحد مساحه الجورس	٢١٨٨٨٣ م <sup>٢</sup>	أرضي لخدمة وخدمات	٢١٨٨٨٣ م <sup>٢</sup>

الصفحة	التقسيمات	
	E	N
١	٢٨٨٨٨٨٨٨	٢٨٨٨٨٨٨٨
٢	٢٨٨٨٨٨٨٨	٢٨٨٨٨٨٨٨
٣	٢٨٨٨٨٨٨٨	٢٨٨٨٨٨٨٨
٤	٢٨٨٨٨٨٨٨	٢٨٨٨٨٨٨٨
٥	٢٨٨٨٨٨٨٨	٢٨٨٨٨٨٨٨



الهيئة العامة  
لإدارة الأراضي

الهيئة العامة  
لإدارة الأراضي

٤٤





٥٢

الهيئة العامة للغابات  
٢٠٢٣

٤٥

كرت وصف | إعادة تخصيص



كرت رقم ٢٠

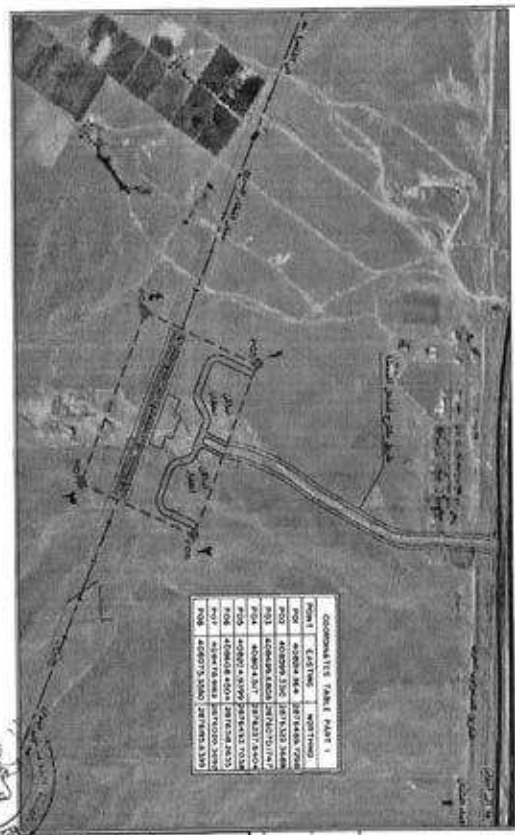
كرت وصف | إعادة تخصيص  
الطريق : الطريق اسبوطه الكري مع طريق النعريه  
المملكه الطاهر الكريش : ارض امهله قوت مسجله

نوع التملك : ارض اقطاع

المساحة الكثرية : ٢٤٣٠٠٠٠ م<sup>٢</sup>

المساحة الكثرية	٢٤٣٠٠٠٠
المساحة المملوكة	٢٠١٤٣٠٠٠
المساحة اقطاعية	٤٢٨٧٠٠٠
الطريق من اقطاعية	٤٢٨٧٠٠٠
الطريق من اقطاعية	٤٢٨٧٠٠٠

الاسم	الاسم	
	E	N
١	E-01-01-01	N-01-01-01
٢	E-01-01-02	N-01-01-02
٣	E-01-01-03	N-01-01-03
٤	E-01-01-04	N-01-01-04



الاسم	الرقم	المساحة
الارض	٢٠١٤٣٠٠٠	٢٠١٤٣٠٠٠
الطريق	٤٢٨٧٠٠٠	٤٢٨٧٠٠٠
الارض	٢٠١٤٣٠٠٠	٢٠١٤٣٠٠٠
الطريق	٤٢٨٧٠٠٠	٤٢٨٧٠٠٠
الارض	٢٠١٤٣٠٠٠	٢٠١٤٣٠٠٠
الطريق	٤٢٨٧٠٠٠	٤٢٨٧٠٠٠
الارض	٢٠١٤٣٠٠٠	٢٠١٤٣٠٠٠
الطريق	٤٢٨٧٠٠٠	٤٢٨٧٠٠٠



الجمهورية العربية السورية  
مجلس الوزراء

٤٦

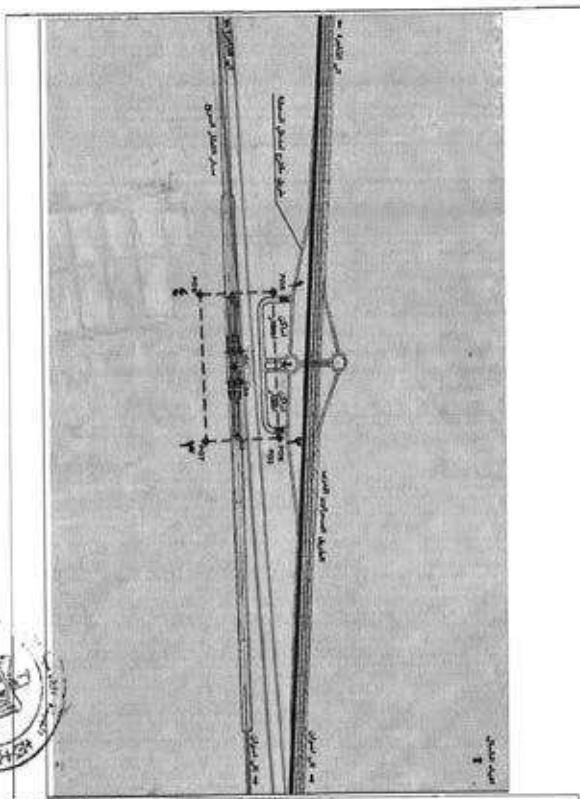
كروت وصف إعادة تخصيص



كروت رقم ٢١

كروت وصف إعادة تخصيص  
الضمان : محور طريق كفا المسحر الى القرية والقرية من  
مستطع الاكبر مطبوع مطبوع حطاي


المساحة التقديرية : ١١٠٠٢٠٠ م<sup>٢</sup>  
نوع التنازل : ارض اهباء




رقم كروت	الوصف	
	E	N
١	١١٠٠٢٠٠	١١٠٠٢٠٠
٢	١١٠٠٢٠٠	١١٠٠٢٠٠
٣	١١٠٠٢٠٠	١١٠٠٢٠٠
٤	١١٠٠٢٠٠	١١٠٠٢٠٠
٥	١١٠٠٢٠٠	١١٠٠٢٠٠
٦	١١٠٠٢٠٠	١١٠٠٢٠٠
٧	١١٠٠٢٠٠	١١٠٠٢٠٠
٨	١١٠٠٢٠٠	١١٠٠٢٠٠
٩	١١٠٠٢٠٠	١١٠٠٢٠٠
١٠	١١٠٠٢٠٠	١١٠٠٢٠٠




١٨



وزارة التراب والتخطيط العمراني والبناء





كروت وصف إعادة تخصيص

كروت رقم ٢٢

المطابق	
E	N
1	9001.0000
2	9001.0000
3	9001.0000
4	9001.0000
5	9001.0000

المساحة الكلية : ٢٠ ٩ ٤ ٢ ٨ ٠ ٠

نوع التراب : ارض قضاء

الهدف : اعادة تخصيص

الحيات : تجار طريق القنا - اسرود القريش


الهدف الظاهر للارض : اعادة تهيئة

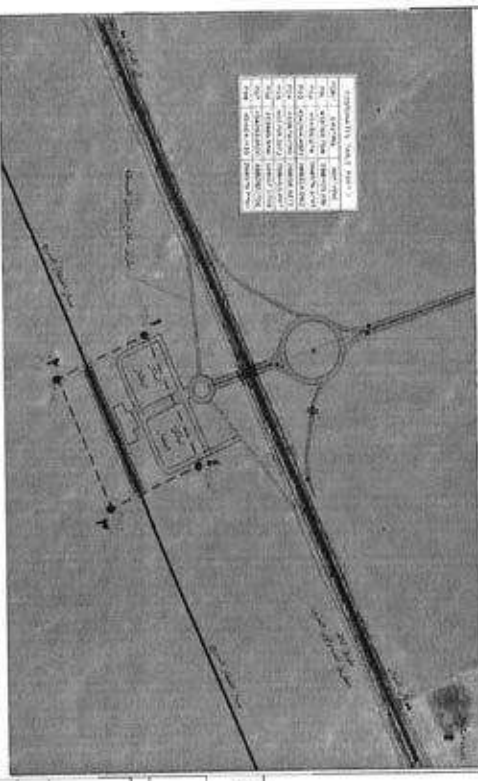
الارض من اراضي


المساحة الكلية : ٢٠ ٩ ٤ ٢ ٨ ٠ ٠

المساحة الكلية : ٢٠ ٩ ٤ ٢ ٨ ٠ ٠

المساحة الكلية : ٢٠ ٩ ٤ ٢ ٨ ٠ ٠









٥٨

٢٤

٤٧٨

كارت وصف ترزح ملكية

كارت رقم ٢٤

كارت وصف ترزح ملكية  
 العنوان : بعد ٤٠ طريق قناة - لسيون الشرقي  
 المسكن الظاهر للأرض : أملاك مصرية  
 نوع الملكية : أرض مخصصة للأرض الزراعية  
 المساحة القدرية : ٢٠٢٧٧٨٠ م<sup>٢</sup>  
 رقم الخريطة : ٢٠٢٧٧٨٠  
 المساحة المملوكة : ١٤٤٦١ م<sup>٢</sup>  
 أرض مخصصة للأرض الزراعية : ٢٠٢٧٧٨٠ م<sup>٢</sup>

القطاعات	E	N
١	٤٧٦٦٢٩,٠٧٩	٧٨٦٦١٥٤,١٧١٦
٢	٤٧٦٤٤٤,٢٧٠	٧٨٦٦١٧٠,٧٢٠
٣	٤٧٧٧٨٤,٢١٦	٧٨٦٦١٥٩٤,٢٢٦٦
٤	٤٧٦٦٢٧,٠٢٦	٧٨٦٦٢٢٢,٠٧٦

COORDINATES (MTR POINT) :

POINT	EASTING	NORTHING
NO 1	476629.026	7866150.1716
NO 2	476624.502	786620.280
NO 3	477044.042	786620.604
NO 4	477044.042	786620.604
NO 5	477044.042	786620.604
NO 6	477044.042	786620.604
NO 7	477044.042	786620.604
NO 8	477044.042	786620.604
NO 9	477044.042	786620.604

٢٠٢٣

٢٠٢٣

٢٠٢٣

٢٠٢٣

٢٠٢٣

٢٠٢٣



الهيئة العامة للغازات  
القاهرة

٣٤

كارت وصف إعادة تكفيص



الهيئة العامة للغازات

كارت رقم ٢٥

كارت وصف إعادة تكفيص

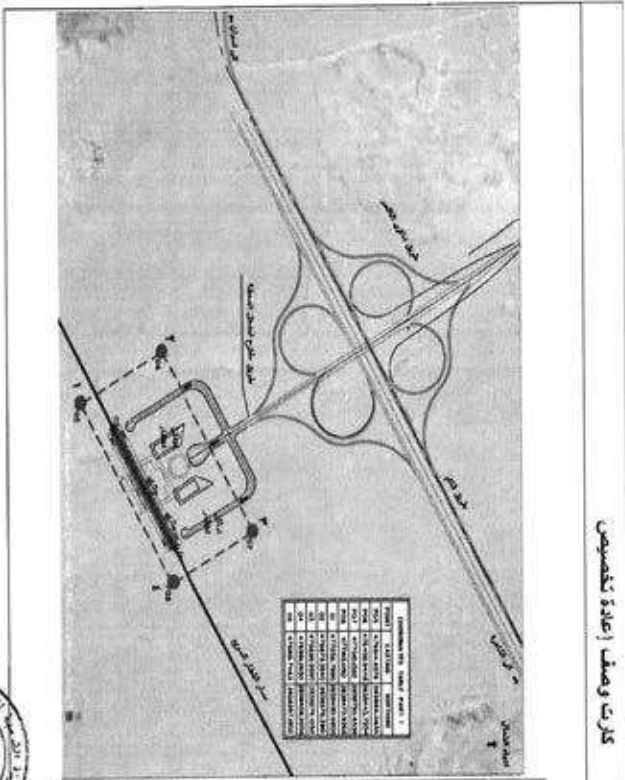
الخصوان : بجوار طريق قنا - الأقصر المسمى لوى التبركي وسط  
الأقصر القومي

إملاك دولة

إملاك الظاهر للأرض : إملاك الضاه

المساحة الترابية : ٢٠٠٣٠٠ م<sup>٢</sup>

المساحة الترابية	٢٠٠٣٠٠ م <sup>٢</sup>
رقم الضريح	٢٠٠٣٠٠
مساحة حياض	٢٠٠٣٠٠ م <sup>٢</sup>
مساحة التكفيص	٢٠٠٣٠٠ م <sup>٢</sup>
الأرض من التكفيص	٢٠٠٣٠٠ م <sup>٢</sup>
المساحة الكبر	٢٠٠٣٠٠ م <sup>٢</sup>



رقم	الامتدادات	
	E	N
١	١٠٠٠٠٠٠	١٠٠٠٠٠٠
٢	١٠٠٠٠٠٠	١٠٠٠٠٠٠
٣	١٠٠٠٠٠٠	١٠٠٠٠٠٠
٤	١٠٠٠٠٠٠	١٠٠٠٠٠٠
٥	١٠٠٠٠٠٠	١٠٠٠٠٠٠




٣٥

٥١

كرت وصف اعادة تخصيص

كرت رقم ٧



الطريق من استحداثه بمطروح قناة ورنده القنطرة الشرقي على	المساحة (١٠)	الاستخدام الحالي	رقم الترخيص المسجلة مطروح تراب سطحية	كرت وصف اعادة تخصيص العنوان : محور محطة قنا للقنطرة الشرقي المملكه القاهره الاراضى احوال توريه نوع المنشأ : ارض حشاه المساحة الكثرهوية : ٢٨٥ ٢٨٥ م <sup>٢</sup>
	٢,٦٨٥٢٣٥	ارض حشاه	٢,٦٨٥٢٣٥	
الاسماء	الاسماء			
E	N			
١	EABAV, J, TT	EABAV, J, TT	EABAV, J, TT	
٢	EAST, T, TIT	EAST, T, TIT	EAST, T, TIT	
٣	E, V, N, E, T, I	E, V, N, E, T, I	E, V, N, E, T, I	
٤	EABKTS, E, V, A, A	EABKTS, E, V, A, A	EABKTS, E, V, A, A	



٥١

٥١





٤٤

كتوف بيان الملاك الظاهري للأراضي المطلوب إعادة تخصيصها  
لمشروع القطر الكهربائي السريع (القوم) - أبو سمبل (الخط الأزرق)



م	اسم المالك الظاهر	العنوان	وصف العقارات		إعادة تخصيص	الغرض من تزج الملكية
			نوع المنشأ	المساحة		
1	أملات نوية	بجوار طريق أسبوط الغربي مع طريق المروحية - مركز مدينة القويم - محافظة القويم	أرض قضاء	٢م ١٩٩٥٠٠ جزء	إعادة تخصيص	إنشاء محطة التوليد
2	ولاية القوات المسلحة وولاية الهيئة العامة لشؤون وأعمال التصدير والتكسية الزراعية	بجوار طريق القويم - بني سويف ومستوطن لكو - مركز مدينة القويم - محافظة القويم	أرض قضاء	٢م ٢٤٤٠٠٠	إعادة تخصيص	إنشاء محطة بني سويف القويم
3		بجوار طريق أسبوط الغربي مع محور القطن - مركز مدينة مسقط	أرض قضاء	٢م ٢٠٠٠٠٠	إعادة تخصيص	إنشاء محطة القطن
4	أملات نوية	بجوار طريق أسبوط الغربي مع طريق القويم	أرض قضاء وإزاعات	٢م ١٩٩٥٠٠	إعادة تخصيص	إنشاء محطة القويم
5	أملات نوية	بجوار الطريق القصير الذي القوي واجتماعه الأخرى بالهبتسا - مركز بني مزار	أرض قضاء	٢م ١٩٩٥٠٠ جزء	إعادة تخصيص	إنشاء محطة بني مزار
6	أملات نوية	بجوار طريق أسبوط الغربي مع محور مسقط الجديدة - مركز مسقط	أرض قضاء	٢م ١٨٥٢١٠	إعادة تخصيص	إنشاء محطة مسقط
7	أملات نوية	بجوار طريق أسبوط الغربي مع طريق الدنيا - مركز الدنيا	أرض قضاء	٢م ١٥٩٠٠٠ جزء	إعادة تخصيص	إنشاء محطة الدنيا
8	شركة تنمية الرييف المصري الجديدة	بجوار طريق أسبوط الغربي مع محور أبو قرقاص - مركز أبو قرقاص - الدنيا	أرض قضاء	٢م ١٥٨٩٨٥ جزء	إعادة تخصيص	إنشاء محطة أبو قرقاص
9	شركة تنمية الرييف المصري الجديدة	بجوار طريق أسبوط الغربي مع محور مطوي - مركز مطوي - الدنيا	أرض قضاء	٢م ١٤٠١٠٠ جزء	إعادة تخصيص	إنشاء محطة مطوي
10	شركة تنمية الرييف المصري الجديدة	بجوار طريق أسبوط الغربي - مركز دوروطة - أسبوط	أرض قضاء	٢م ١٣٤٣٠٠ جزء	إعادة تخصيص	إنشاء محطة دوروطة
	أملات نوية	بجوار طريق أسبوط الغربي مع محور القومية - مركز القومية - أسبوط	أرض قضاء	٢م ٢٠٥٥٢٠ جزء	إعادة تخصيص	إنشاء محطة القومية

م. ص. ح. ١٠١٩٠٠٠٠٠٠  
١٠١٩٠٠٠٠٠٠٠٠  
١٠١٩٠٠٠٠٠٠٠٠  
١٠١٩٠٠٠٠٠٠٠٠

١١

إقامة محطة نقل واد	إقامة تخصيص	أرض قضاء	٢م ١٨٧١٦٠	بحوار طريق أسبوط الغربي مع طريق دوروط الغربية - مركز سقوط	أملاك دولة	12
إقامة محطة أسبوط	إعادة تخصيص	أرض قضاء	٢م ٣٥١٠٥٠	بحوار طريق أسبوط الغربي مع طريق جديفة ناصر وطريق مطر أسبوط الغربي	أرض ملك الشركة المصرية للطائرات - مطر أسبوط	13
إقامة محطة أبو تريخ	إعادة تخصيص	أرض قضاء	٢م ١٤٢٤٠٠	بحوار طريق أسبوط الغربي ومصنع أسمنت الكفر القلي	أملاك دولة	14
إقامة محطة القمام	إعادة تخصيص	أرض قضاء	٢م ١٧١٥٥٠	بحوار طريق أسبوط الغربي مع طريق القمام	أملاك دولة	15
إقامة محطة طهيها	إعادة تخصيص	أرض قضاء	٢م ١٤٨٨٠٠	بحوار طريق أسبوط الغربي وبالقراب من مصنع أسمنت قرب جديفة	أملاك دولة	16
إقامة محطة جديفة	إعادة تخصيص	أرض قضاء	٢م ١٤٨٨٠٠	بحوار مطر الدوران لمطور الزراعة	أملاك دولة	17
إقامة محطة سوحاج	إعادة تخصيص	أرض قضاء	2م ١١٧٧٣٠	بحوار طريق المطر أمام مطر سوحاج الدولي	أملاك دولة	18
إقامة محطة أبو برس	إعادة تخصيص	أرض قضاء	٢م ١٤٨٩٣٠	بحوار طريق نجح حنفى مع طريق بني جويل المصري	أملاك القوات المسلحة	19
إقامة محطة أبو شوط	إعادة تخصيص	أرض قضاء	٢م ١٤٣٠٠٠	بحوار طريق أسبوط الغربي مع طريق الجديفة	أملاك القوات المسلحة	21
إقامة محطة نجح حنفى	إعادة تخصيص	أرض قضاء	٢م ١١٠١٢٠	بحوار طريق قنا المصري الغربي وبالقراب من مصنع أبو سليمان بنجح حنفى	أملاك دولة	22
إقامة محطة دشنا	إعادة تخصيص	أرض قضاء	٢م ١٤٢٨٠٠	بحوار طريق قنا - أسبوط الغربي	أملاك دولة	23
إقامة محطة قنا	إعادة تخصيص	أرض قضاء	٣ ٣٣٧٨٧٠ جزء ٢	بحوار طريق قنا - الأक्सر المصري الغربي وبالطاهر المصري قنا	أملاك دولة	24
إقامة محطة قوص	إعادة تخصيص	أرض قضاء	٢م ١٧٩٨٠٠	مع محور الشبيبة باسم قوصي	أملاك دولة	25
إقامة محطة الأقصر	إعادة تخصيص	أرض قضاء	٢م ٢٠٠٣٠٠	بحوار طريق قنا - الأقسر المصري الغربي ومطر الأقسر الدولي	أملاك دولة	26
إقامة ورشة القاطر السريع بقنا	إعادة تخصيص	أرض قضاء	٢م ٢١٥٢٢٥	بحوار محطة قنا للقطار الكهربائي السريع	أملاك دولة	27
إقامة ورشة صوبلة وبكرين	إعادة تخصيص	أرض قضاء	٢م ٣١٠٨٥٥	بحوار طريق أسيوط - أبو سميل ومحطة أبو سميل للقطار الكهربائي السريع	أملاك دولة	28
إقامة ورشة صوبلة وبكرين القاطر السريع بسموان الجديفة	إعادة تخصيص	أرض قضاء	٢م ٣٥٩٤٠٦	بحوار طريق أسيوط - الأاهرة المصري الغربي ومحطة أسيوط الجديدة للقطار الكهربائي السريع	أملاك دولة	29



١٤٣٥ هـ



٣٤٢

كتوف بيان الملاك الظاهريين للأراضي المطلوب تزج ملكيتها لمشروع القطر الكهربي السريع ( أبو سمبل ) الخط الأزرق )



م	اسم المالك الظاهر	العنوان	وصف العقارات		الرض من تزج الملكية
			نوع المنشأ	المساحة	
1	وضع بد	بحوار طريق أسبوط الغربي مع طريق المربوطية - مركز مدينة طامية - محافظة الفيوم	أرض زراعات	٢م ١٩٩٥٠٠	تزوج ملكية
2	وضع بد	بحوار طريق أسبوط الغربي مع طريق العوة	أرض زراعات	٢م ١٩٩٥٠٠	تزوج ملكية
3	وضع بد	بحوار الطريق الصحراوي الغربي وجامعة الأزهر بالقهاينة - مركز بني مرز	أرض زراعات	٢م ١٩٩٥٠٠	تزوج ملكية
4	وضع بد	بحوار طريق أسبوط الغربي مع طريق المنيا - مركز المنيا	أرض زراعات	٢م ١٥٩٠٠٠	تزوج ملكية
5	شركة تشيئة الريف المصري الجعيد	بحوار طريق أسبوط الغربي مع محور أبو قرقاص - مركز أبو قرقاص - المنيا	أرض زراعات	٢م ١٥٨٩٨٥	تزوج ملكية
6	شركة تشيئة الريف المصري الجعيد	بحوار محور طوي - مركز طوي المنيا	أرض زراعات	٢م ١٤٠١٠٠	تزوج ملكية
7	شركة تشيئة الريف المصري الجعيد	بحوار طريق أسبوط الغربي - مركز دير وط - أسبوط	أرض زراعات	٢م ١٣٤٣٠٠	تزوج ملكية
8	وضع بد	بحوار طريق أسبوط الغربي مع محور القوصية - مركز القوصية - أسبوط	أرض زراعات	٢م ٢٠٥٥٣٠	تزوج ملكية



١٤٣٥ هـ

٤١

٤٥

إنشاء محطة أبيوس	تزرع ملكية	أرض زراعات	٢م ١٤٨٩٣٠	بجوار طريق نجع حسانى مع طريق بنى جويل الصحراوى بجوار طريق قنا - الأقصر الصحراوى الشرقى يظهر الصحراوى لمحافظة قنا	أعمال القنات المسلحة وضع يد	9
إنشاء محطة قنا	تزرع ملكية	أرض زراعات	٢م ٢٢٧٦٨٠			10



صا ٢ ص ١





١٣



# كروت وصف محطات القطر السريع (الخط الأزرق)

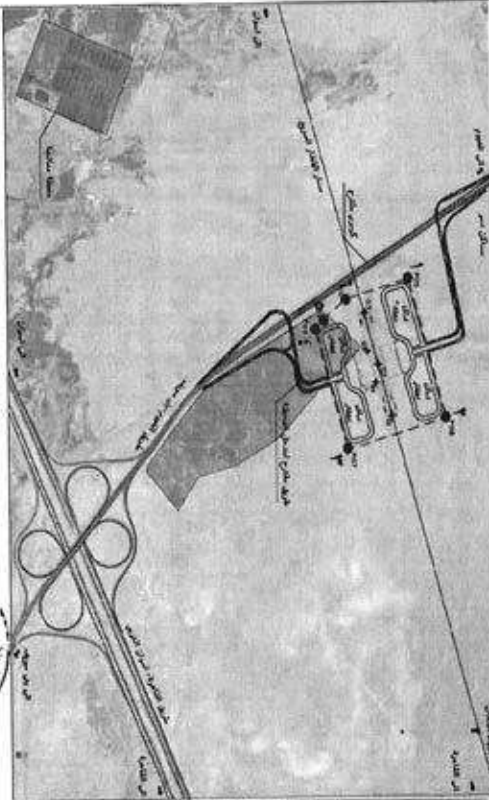


صلى على





رقم	نوع الممتلكات	المساحة الكلية بـ ٢٤٤٠٠٠ م <sup>٢</sup>		نوع الممتلكات	رقم
		E	N		
١	أرض من التملك	٢٤٤٠٠٠	٢٤٤٠٠٠	أرض من التملك	١
٢	أرض من التملك	٢٤٤٠٠٠	٢٤٤٠٠٠	أرض من التملك	٢
٣	أرض من التملك	٢٤٤٠٠٠	٢٤٤٠٠٠	أرض من التملك	٣
٤	أرض من التملك	٢٤٤٠٠٠	٢٤٤٠٠٠	أرض من التملك	٤
٥	أرض من التملك	٢٤٤٠٠٠	٢٤٤٠٠٠	أرض من التملك	٥
٦	أرض من التملك	٢٤٤٠٠٠	٢٤٤٠٠٠	أرض من التملك	٦



مجلس الوزراء  
٢٠٢٣

١٧٣

كارت وصف إمتلاك تفصيلي



كارت رقم ٢

كارت وصف إمتلاك تفصيلي  
العنوان : بورس طريق التطوير - بني سويف وسكان حدود مركز  
مدينة القوم - محافظة القوم  
المنطقة الظاهر للأرض : وزارة القوات المسلحة

نوع الممتلكات : أرض للبناء

المساحة الكلية بـ ٢٤٤٠٠٠ م<sup>٢</sup>  
المساحة الكلية بـ ٢٤٤٠٠٠ م<sup>٢</sup>  
المساحة الكلية بـ ٢٤٤٠٠٠ م<sup>٢</sup>  
المساحة الكلية بـ ٢٤٤٠٠٠ م<sup>٢</sup>  
المساحة الكلية بـ ٢٤٤٠٠٠ م<sup>٢</sup>  
المساحة الكلية بـ ٢٤٤٠٠٠ م<sup>٢</sup>

١٧٣









١٣

كرت وصف إعادة تقسيم



كرت رقم ٥

كرت وصف إعادة تقسيم

الطريق : محور الطريق المسمر لوي الطريق وخدمة الأخر بالهيا  
مركز دبي حزام - الثانية

الملك الظاهر للأرض : الملك دولة + وضع به

نوع الملكية : أرض خاصة + أراضي

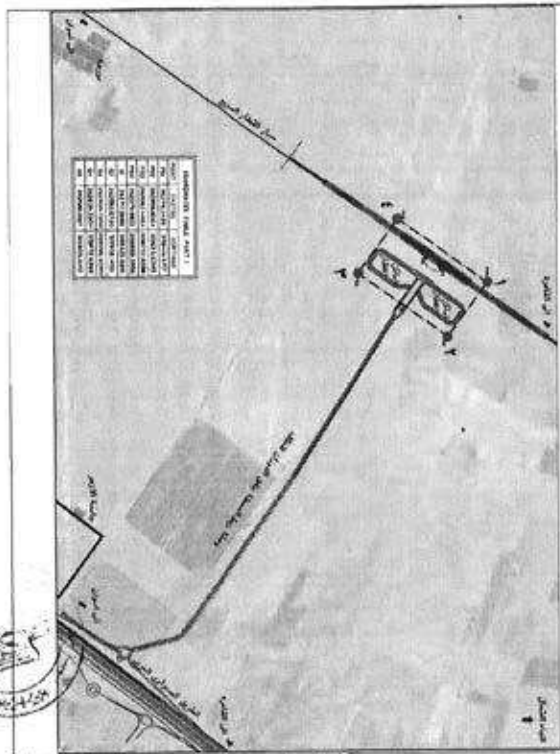
المساحة الكلية : ١١٩٥٠٠ م<sup>٢</sup>

إجمالي مساحة الأرض من تقسيم

المساحة (٢٩) المساحة (٢٩)

إشياء مسجلة في مركز

رقم	المساحة	
	E	N
١	٧٥٨١١٦,٥٧٧	٧٥٨١١٦,٥٧٧
٢	٧٥٨١١٦,٥٧٧	٧٥٨١١٦,٥٧٧
٣	٧٥٨١١٦,٥٧٧	٧٥٨١١٦,٥٧٧
٤	٧٥٨١١٦,٥٧٧	٧٥٨١١٦,٥٧٧



مكتبة رقم





٣٣

كروت وصف إعلانية تلفزيون

كروت رقم ٧



كروت وصف إعلانية تلفزيون		كروت رقم ٧	
العنوان : محور طريق أسطول القرني مع طريق العليا - مركز العليا المنطقة : المنطقة الحضرية - إعلانية تليفزيونية + وضع يد نوع البنية : أرض البنية + زراعتك المساحة التليفزيونية : ٢.١٥٩٠٠٠ م <sup>٢</sup>			
طريق من استثنائية	المساحة (م <sup>٢</sup> )	الاستخدام المسموح	نوع التليفزيون
بمساحة	٢.١٥٩٠٠٠	أرض البنية والزراعتك	إعلانية تلفزيونية
إعلانية تليفزيونية			٢.١٥٩٠٠٠
الخصائص			
MSE		E	N
١	٢١٥٩٠٠٠	٢١٥٩٠٠٠	٢١٥٩٠٠٠
٢	٢١٥٩٠٠٠	٢١٥٩٠٠٠	٢١٥٩٠٠٠
٣	٢١٥٩٠٠٠	٢١٥٩٠٠٠	٢١٥٩٠٠٠
٤	٢١٥٩٠٠٠	٢١٥٩٠٠٠	٢١٥٩٠٠٠
٥	٢١٥٩٠٠٠	٢١٥٩٠٠٠	٢١٥٩٠٠٠
٦	٢١٥٩٠٠٠	٢١٥٩٠٠٠	٢١٥٩٠٠٠
٧	٢١٥٩٠٠٠	٢١٥٩٠٠٠	٢١٥٩٠٠٠

٣٣



٣٣

٧٣

مركز أبحاث  
مركز أبحاث

٤٤

كارت وصف ترزح ملكية



كارت رقم ٨

كارت وصف ترزح ملكية

العنوان : مركز طريق السويط الغربي مع محور أبو القرقاص - مركز أبو القرقاص - المنيا

المساحة التقديرية للأرض : شركة تنمية الريف المصري الجديد

نوع الترخيص : أرض زراعية + زراعات

المساحة التقديرية : ١٠٥٨٩٨٥ م<sup>٢</sup>

رقم	المساحات	
	E	N
١	٢٠٨٨٧٢,٢١٧	٢٠٨٨٧٢,٢١٧
٢	٢٠٨٨٧٢,٢١٧	٢٠٨٨٧٢,٢١٧
٣	٢٠٨٨٧٢,٢١٧	٢٠٨٨٧٢,٢١٧
٤	٢٠٨٨٧٢,٢١٧	٢٠٨٨٧٢,٢١٧
٥	٢٠٨٨٧٢,٢١٧	٢٠٨٨٧٢,٢١٧
٦	٢٠٨٨٧٢,٢١٧	٢٠٨٨٧٢,٢١٧

كارت وصف ترزح ملكية  
 المساحة التقديرية : ١٠٥٨٩٨٥ م<sup>٢</sup>  
 نوع الترخيص : أرض زراعية + زراعات  
 المساحة التقديرية : ١٠٥٨٩٨٥ م<sup>٢</sup>



٤٤



٤٥

الهيئة العامة  
لإدارة الأراضي

٤٥

كارت وصف نزع ملكية



١١١١١١١١١١١١

<p>كارت رقم ٩ كارت وصف نزع ملكية الطابق : الدور الثالث - الطابق الأرضي مع الدور العلوي - مركز طوي - العليا المنطقة الظاهر للأرض : شركة تنمية الأرياف المصري الجديدة توقع الصفا : أرياف طوي المنطقة التكرارية : ٣٠١٤٠١٠٠</p>			
الطابق من المبنى	المساحة (م <sup>٢</sup> )	المستخدم الأصلي	رقم الترخيص للمساحة
بمطابق	٣٠١٤٠١٠٠	أرياف طوي	٣٠١٤٠١٠٠
<p>تاريخ انتهاء صلاحية طوي</p>			
<p>البيانات</p>			
عدد	E	N	
١	٣٠١٤٠١٠٠	٣٠١٤٠١٠٠	
٢	٣٠١٤٠١٠٠	٣٠١٤٠١٠٠	
٣	٣٠١٤٠١٠٠	٣٠١٤٠١٠٠	
٤	٣٠١٤٠١٠٠	٣٠١٤٠١٠٠	
٥	٣٠١٤٠١٠٠	٣٠١٤٠١٠٠	



صحة









٥٥

مصلحة المساحة والهندسة  
القاهرة

٤٧

كارت وصف إعادة تقسيمين

كارت رقم ١٢

كارت وصف إعادة تقسيمين

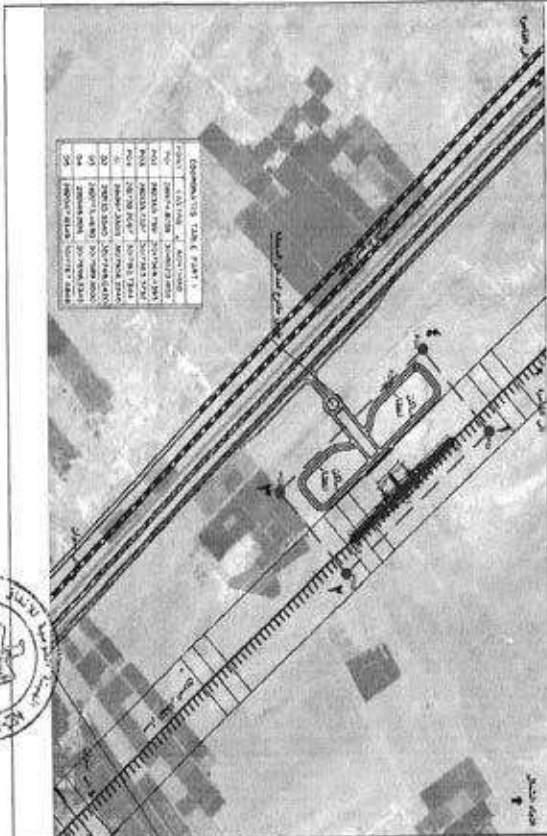
التعاون : بدون طريق أسبوط الغربي مع طريق أسبوط -  
القرية - مركز مطبوط - أسبوط

المساحة الظاهر للأرض : أملاك بولاية

نوع الامتلاك : أرض مملوكة

المساحة الكائنية : ١٨٧٦١ م<sup>٢</sup>

رقم التوزيع	المساحة (م <sup>٢</sup> )	الامتلاك	رقم التوزيع
١	١٨٧٦١	أرض مملوكة	١
٢	١٨٧٦١	أرض مملوكة	٢



COMPONENTS TABLE (PART 1)

NO.	DESCRIPTION	AREA (M <sup>2</sup> )
1	LAND	18761
2	ROAD	18761
3	...	...
4	...	...
5	...	...
6	...	...
7	...	...
8	...	...
9	...	...
10	...	...



مساحة



٤٥

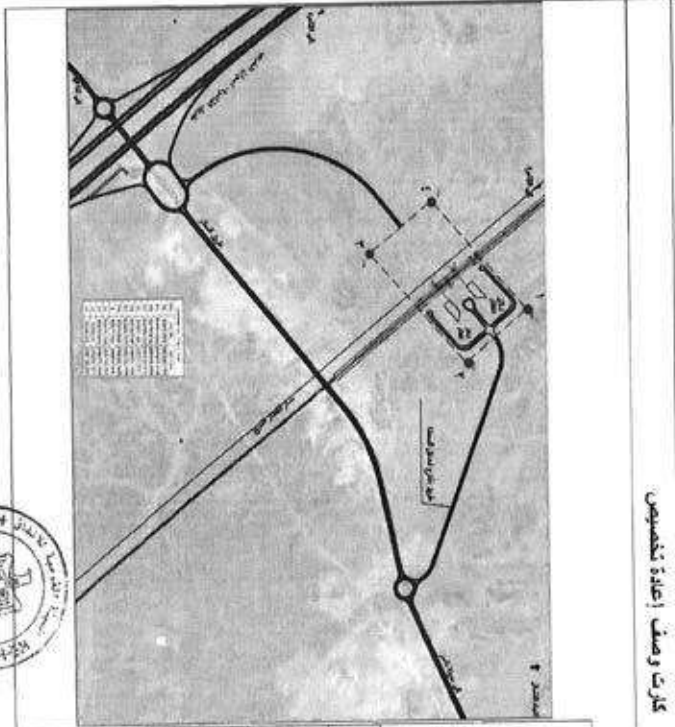
محافظة القاهرة  
محافظة الجيزة

٤٩

كارت وصف إعادة تخصيص



كارت رقم ١٣



المساحة التقريبية: ٢,٢٥٦١٥ م<sup>٢</sup>

نوع المخطط: أرض زراعية

المنطقة الظاهر بالأرض: أرض ملك الشركة المصرية للطائرات - مطار أسوان الدولي

رقم	الامتداد	
	E	N
١	٢٠٥٥١٢,٢٥٦١	١١٧١٢٧,٧١٢٧
٢	٢٠٥٧٨,٩٦٦٥	١١٥١٧٨٤,٤٥٦١
٣	٢٠٥١٧٩,٨٥٦٥	١١٦٦١٧٢,٢١٠٦
٤	٢٠٤٨٦١,٧٠٧٥	١١٦٦١٧٤,٢٧٧٣

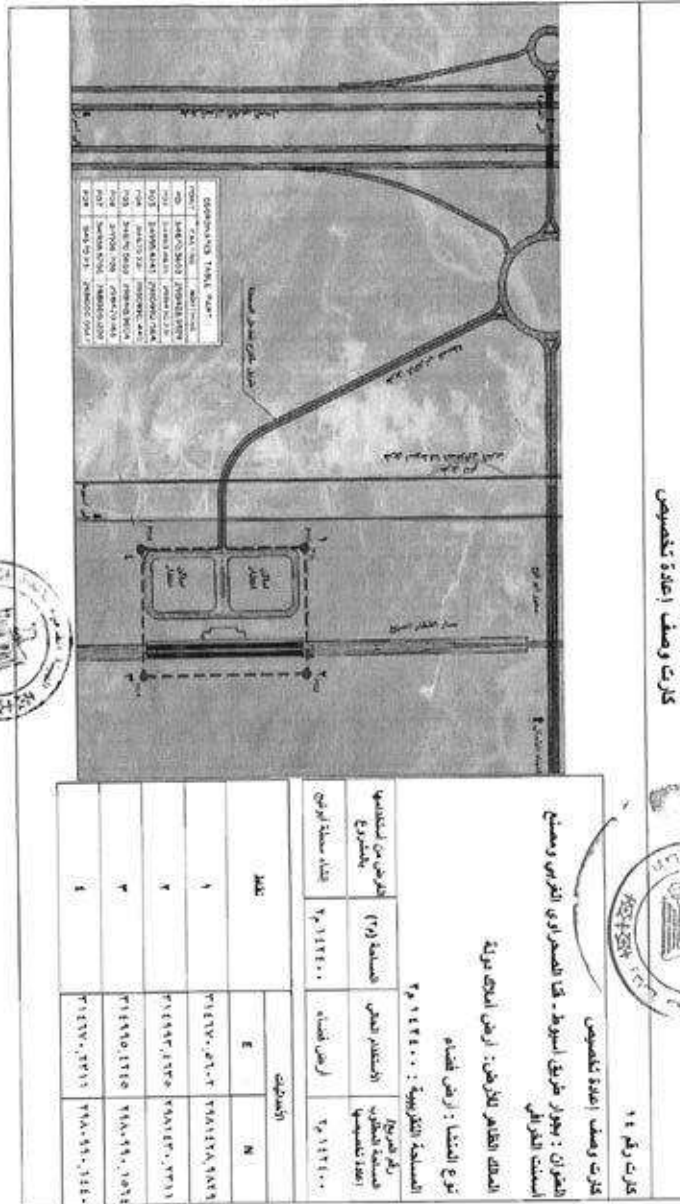
الخصائص	المساحة (م <sup>٢</sup> )	الامتداد (م)	نوع التربة
الارض من استثنائية	٢,٢٥٦١٥	٢,٢٥٦١٥	تربة صخرية
تحتل مساحة لزراعة			مساحة نظرية (٥٥٥٠ م <sup>٢</sup> )

صحة جدي





30



م. م. ح. ح.



٥١

كارت وصف إعادة تخصيص



كارت رقم ١٤

كارت وصف إعادة تخصيص

الطيران : محور طريق اسود - قنا الصخر ارض الترس ومينع

المساحة الكلية للارض : ارض ارض بوية

نوع الترخيص : ارض ارض

المساحة الكلية : ٣١٨٤٥٥,١٤٢٥ م<sup>2</sup>

المساحة المخصصة للمشروع

المساحة المتبقية

الارض ارض

الارض ارض

الارض ارض

الارض ارض

الارض ارض

الارض ارض

الارض ارض

الارض ارض

الارض ارض

الارض ارض

الارض ارض

الارض ارض

الارض ارض

الارض ارض

الارض ارض



٥٥

مجلس الوزراء  
Ministry of Planning  
Economic and Social Planning

٥٥

كروت وصف إعادة تخصيص



كروت رقم ١٥

كروت وصف إعادة تخصيص

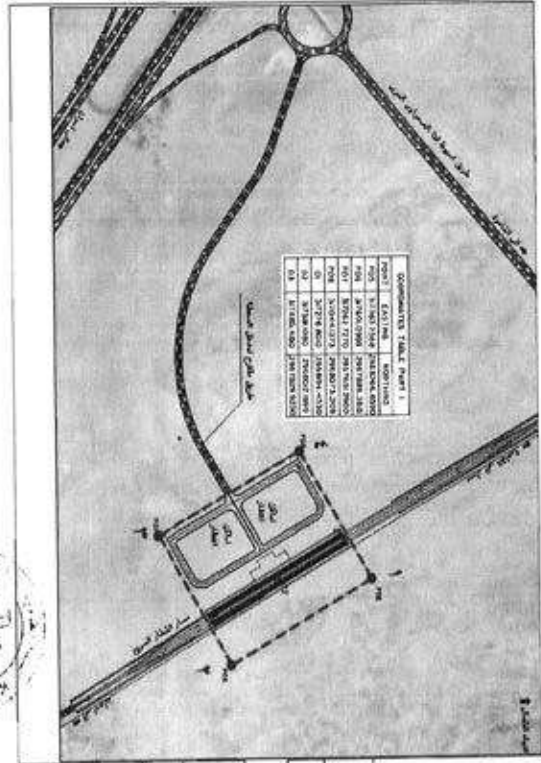
التصنيف : سجلات طريق أسبوط - قنا الصحراوي الغربي مع طريق التكميم  
المنطقة الظاهر للأرض : أرض أملاك بولاية

نوع المنشأ : أرض قضاء

المساحة الكلية : ١٧١٥٥٠ م<sup>٢</sup>

الرقم من استكميم	المساحة (م <sup>٢</sup> )	الاستكميم الظاهر	رقم الترخيص
١	١٧١٥٥٠	أرض قضاء	١٧١٥٥٠

القطعة	E	N
١	٦١٨٣٨٢,٦٥٦٤	٦٦٨٨٦٦,٨٨٦٠
٢	٦١٨٦٠٠,٠٠٠٩	٦٦٨٧٧٨٦,٢٨١٥
٣	٦١٨٧٢٠,٠٠٠٠	٦٦٨٦٩٠٦,٦٧٦٠
٤	٦١٨٨٤٠,٠٠٠٠	٦٦٨٦٠٢٦,٠٧١٥



١٥



