

قرار رئيس جمهورية مصر العربية

رقم ١٣ لسنة ٢٠٢٤

رئيس الجمهورية

بعد الاطلاع على الدستور ؛

وعلى القانون رقم ١١٤ لسنة ١٩٤٦ بشأن تنظيم الشهر العقارى ؛

وعلى القانون المدنى الصادر بالقانون رقم ١٣١ لسنة ١٩٤٨ ؛

وعلى قانون الهيئات العامة الصادر بالقانون رقم ٦١ لسنة ١٩٦٣ ؛

وعلى قانون نظام الإدارة المحلية الصادر بالقانون رقم ٤٣ لسنة ١٩٧٩ ؛

وعلى القانون رقم ٧ لسنة ١٩٩١ فى شأن بعض الأحكام المتعلقة بأملك

الدولة الخاصة ؛

وعلى القانون رقم ١٧٧ لسنة ٢٠١٨ بإنشاء صندوق مصر السىادى

للاستثمار والتنمية ؛

وعلى قرار رئيس الجمهورية رقم ٦٢ لسنة ٢٠١٨ بشأن خريطة تنمية أراضى

جمهورية مصر العربية ؛

وعلى قرار رئيس مجلس الوزراء رقم ٥٥٥ لسنة ٢٠١٩ بإصدار النظام

الأساسى لصندوق مصر السىادى للاستثمار والتنمية ؛

وعلى ما عرضه رئيس مجلس الوزراء ووزير التخطيط

والتنمية الاقتصادية ؛

قرر :

(المادة الأولى)

تزال صفة النفع العام عن أملك الدولة العامة المنصوص عليها فى المادة

الثانية من هذا القرار .

(المادة الثانية)

تتقل ملكية العقارات التالى بيانها فيما بعد وفقاً للخرائط والإحداثيات المرفقة لصالح صندوق مصر السيادى للاستثمار والتنمية وتقييد فى دفتاره، وهى :

- ١ - أرض ومبنى مقر وزارة العدل والأمانة العامة لوزارة المالية ميدان لاطوغلى عابدين - محافظة القاهرة بمساحة ١٤٦٤٨,٣٩ متر مربع .
- ٢ - أرض ومبنى مقر وزارة التجارة والصناعة - ١٤ ش عبد القادر حمزة - جاردن سيتى - محافظة القاهرة بمساحة ٢٠٢٤,١٢ متر مربع .
- ٣ - أرض ومبنى مقر وزارة الخارجية شارع ٢٦ يوليو - كورنيش النيل - ماسبيرو - محافظة القاهرة بمساحة ٣٥٥٤٢ متر مربع .
- ٤ - أرض ومبنى الوحدات الإدارية لوزارة التنمية المحلية ٥,٣,٢ شارع البرجاس - جاردن سيتى - محافظة القاهرة ، بإجمالى مساحة ١٤٥٨,٤٥ متر مربع والمنقسمة إلى عدد ٦ وحدات كالتالى :

- وحدة بالدور الأرضى بالعقار رقم (٢) بمساحة ١٥٠ متر مربع .
- وحدة بالدور الأرضى بالعقار رقم (٣) بمساحة ١٨٠ متر مربع .
- عدد (٢) وحدة بالدور الرابع بالعقار رقم (٥) بمساحة ٥٥٨,٩٥ متر مربع .
- عدد (٢) وحدة بالدور الخامس بالعقار رقم (٥) بمساحة ٤٧٥,٧٧ متر مربع .
- مدخل خاص بوحدات العقار رقم (٥) بمساحة ٩٣,٧٣ متر مربع .
- ٥ - أرض ومبنى مقر وزارة السياحة والآثار - ٣ شارع العادل أبو بكر - الزمالك - محافظة القاهرة بمساحة ١٣٥٦,٦ متر مربع .
- ٦ - أرض ومبنى مقر وزارة النقل كورنيش النيل - القصر العينى - محافظة القاهرة بمساحة ٦٠٤٧,٢٥ متر مربع .

- ٧ - أرض ومباني مقر وزارة التربية والتعليم والتعليم الفني - الكائن ١٣ شارع الفلكي متفرع من شارع إسماعيل أباطة - قسم السيدة زينب محافظة القاهرة ، بمساحة ٢٠٩٩١,٥٥ متر مربع .
- ٨ - أرض ومباني مقر وزارة الإنتاج الحربي والهيئة القومية للإنتاج الحربي شاملاً مبنى مقر مديرية المساحة (الهيئة المصرية العامة للمساحة) - الكائن شارع إسماعيل أباطة - أمام ضريح سعد زغلول - شياخة خيرت - قسم السيدة زينب - محافظة القاهرة ، بمساحة ٨٤٠٣,٠٤ متر مربع .
- ٩ - أرض ومباني مقر وزارة التموين والتجارة الداخلية - الكائن ٩٩ شارع القصر العيني - قسم السيدة زينب - محافظة القاهرة ، بمساحة ١٠٥٧٥,٨٦ متر مربع .
- ١٠ - أرض ومباني مقر وزارة الصحة والسكان - الكائن شارع مجلس الشعب أمام مجلس النواب - قسم السيدة زينب - محافظة القاهرة ، بمساحة ٨٦٤٩,٧٣ متر مربع .
- ١١ - أرض ومباني مقر وزارة الإسكان والمرافق والمجمعات العمرانية والهيئة العامة للتخطيط العمراني - الكائن ١ شارع إسماعيل أباطة - متفرع من شارع القصر العيني - قسم السيدة زينب - محافظة القاهرة ، بمساحة ٩٣١٨,٩٩ متر مربع .
- ١٢ - أرض ومباني مقر وزارة التضامن الاجتماعي المبنى القديم - الكائن شارع الشيخ ريحان - أمام مجلس الشيوخ (مجلس الشورى سابقاً) عابدين - محافظة القاهرة ، بمساحة ١٢١٨,٣٧ متر مربع .
- ١٣ - أرض ومبنى مقر مبادرة التجارة الخضراء التابع لوزارة التجارة والصناعة - الكائن بشارع القصر العيني أمام البنك الزراعي المصري - عابدين - محافظة القاهرة ، بمساحة ٧٧٤,٢٠ متر مربع .

(المادة الثالثة)

تستمر الوزارات والجهات الشاغلة للعقارات المنصوص عليها في المادة الثانية من هذا القرار في شغلها لها بدون مقابل وذلك لحين الانتقال للعاصمة الإدارية الجديدة أو توفير مقر بديل من المقرات التي يتم إخلائها .

(المادة الرابعة)

يودع هذا القرار مكاتب الشهر العقاري المختصة بغير رسوم ، ويترتب على هذا الإيداع آثار الشهر القانونية .

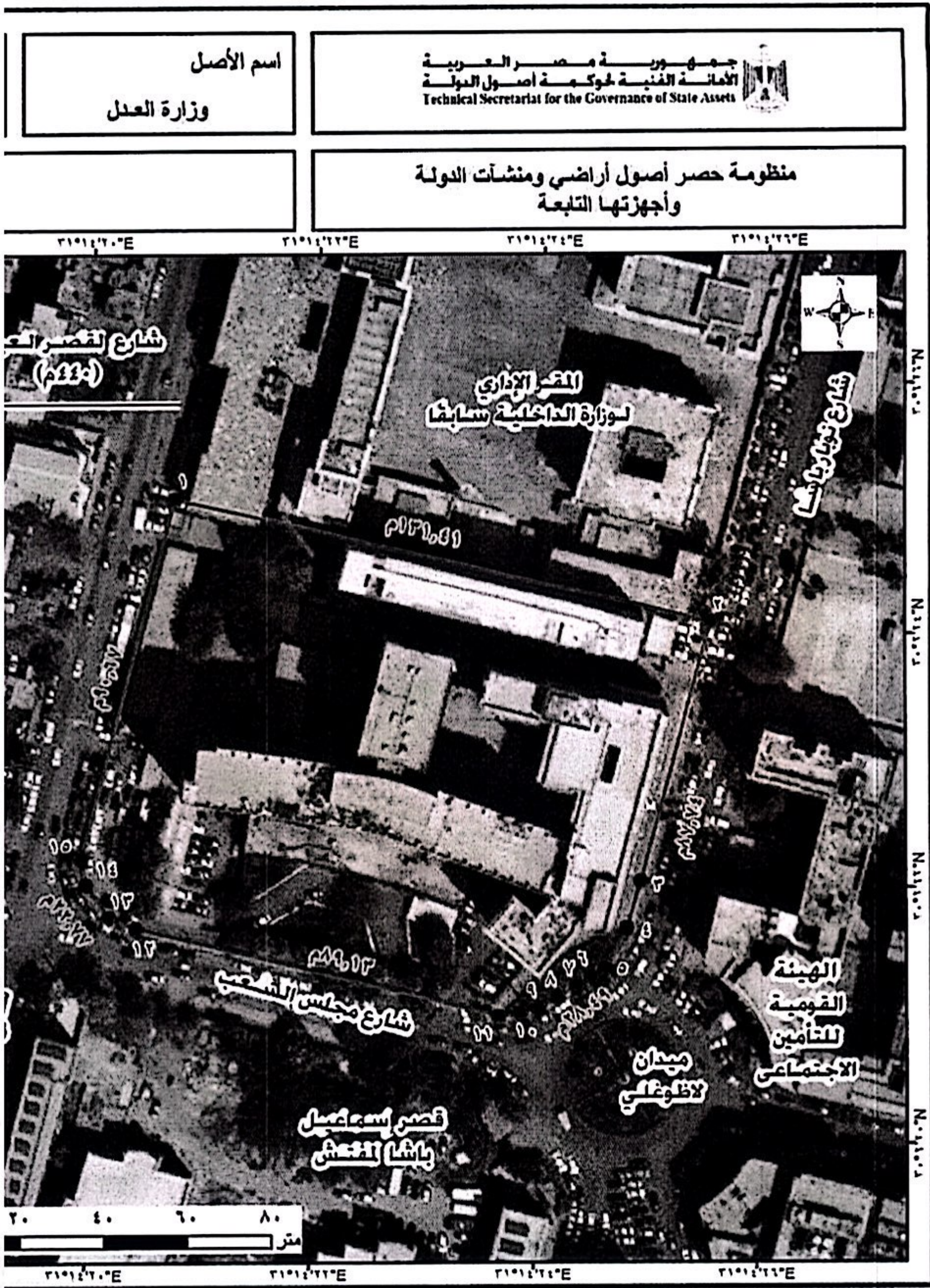
(المادة الخامسة)

ينشر هذا القرار في الجريدة الرسمية ، ويعمل به من اليوم التالي لتاريخ نشره .

صدر برئاسة الجمهورية في ٥ رجب سنة ١٤٤٥ هـ

(الموافق ١٧ يناير سنة ٢٠٢٤ م) .

عبد الفتاح السيسي



نوفمبر
٢٠٢٣



كود الأصل
TSGSA/٠١/MOJ/١٠٠١

محافظة
القاهرة

وزارة العدل

جدول الإحداثيات

نقاط الإحداثيات	الإحداثى الشمالي	نقاط الإحداثيات	الإحداثى الشرقي	الإحداثى الشمالي	نقاط الإحداثيات
١	٣٠° ٣' ٢٥,٠٠٦"	٩	٣١° ١٤' ٢٠,٩٣١"	٣٠° ٣' ٢١,٠٢٩"	٣١° ١٤' ٢٤,٢٢٦"
٢	٣٠° ٣' ٢٤,٠٨٠"	١٠	٣١° ١٤' ٢٥,٧٢٠"	٣٠° ٣' ٢٠,٩٨٩"	٣١° ١٤' ٢٤,٠٦٣"
٣	٣٠° ٣' ٢٢,٠٢٣"	١١	٣١° ١٤' ٢٥,١٢٤"	٣٠° ٣' ٢٠,٩٦٠"	٣١° ١٤' ٢٣,٨٧١"
٤	٣٠° ٣' ٢١,٦٦٠"	١٢	٣١° ١٤' ٢٥,٠٠٢"	٣٠° ٣' ٢١,٦٠٩"	٣١° ١٤' ٢٠,٦٢٩"
٥	٣٠° ٣' ٢١,٣٤٧"	١٣	٣١° ١٤' ٢٤,٨٢٣"	٣٠° ٣' ٢١,٦٩٣"	٣١° ١٤' ٢٠,٣٨٩"
٦	٣٠° ٣' ٢١,٢٧٦"	١٤	٣١° ١٤' ٢٤,٦٩٥"	٣٠° ٣' ٢١,٩٣٨"	٣١° ١٤' ٢٠,١٨٠"
٧	٣٠° ٣' ٢١,٢١٠"	١٥	٣١° ١٤' ٢٤,٥٦٨"	٣٠° ٣' ٢٢,١٤٣"	٣١° ١٤' ٢٠,١٣٤"
٨	٣٠° ٣' ٢١,١١٣"		٣١° ١٤' ٢٤,٣٩٧"		

بيانات الأساسية للأصل

جهة الولاية	وزارة العدل	جهة التابعية	وزارة العدل
اسم الأصل	وزارة العدل	القاهرة	وزارة العدل
نوع الأصل	ارض وصفاي	محافظة	القاهرة
عدد لثبات داخل الأصل	١٠	التركيبة / قسم	عابدين
حالة الاستغلال	تم نقل القراري الخاصة للإدارة	الاستخدام / النشاط	القراري
مساحة جهة الولاية (م ^٢)	-	مساحة (م ^٢) وطبقا للرفع للمساحي للأمانة التقنية	١٤٦٤٨,٣٩
استخدام المنطقة المحيطة	سكني / اداري / خليص / شرقي / تعليمي	العلامة للميزة	قصر اسماعيل باشا للقتش
التنوان	شارع مجلس الشعب. امام قصر اسماعيل باشا للقتش. شياخة الجزيرة الجديدة. قسم عابدين. محافظة القاهرة		
وصف الأصل	الأصل عبارة عن مقر لوزارة العدل يحتوي على (لثبات رئيسي مكون من ارضي - ١٢ دور) لثبات جديد مكون من جزئين الجزء الأول ارضي - ١٢ دور. والجزء الثاني ارضي - ٨ ادوار. مبني مكون من ارضي - اول - عدد (٣) مباني من دور ارضي تابعين للمطبخة - غرفة كهرباء - غرفة حراسة - مخزن ورق - غرفة امن - حديقة - مظلة للسيارات - ورشة صيانة للسيارات - عدد (٢) جراج ، والأصل محاط بسور من جهتين وله عدد (٨) أبواب		
الحد الشمالي (المصري)	قطاع الأمانة العامة لوزارة الداخلية - لقراري الاناري	الحد الجنوبي (القبلي)	شارع مجلس الشعب
الحد الشرقي	شارع نوبار باشا	الحد الغربي	شارع منصور
الحد الغربي	شارع القصر العيني	سند للتحكيم	خبر معلوم
التزامات	لا يوجد	التعهدات	لا يوجد
موقف النزاع	لا يوجد	نوع التحفي	لا يوجد
ملاحظات	مساحة الرفع طبقا للإرشاد. يوجد مبني (قطاع الأمانة العامة) . المبنى الرئيسي بمساحة ١٨٥٧,٦٢ م ^٢ تقريبا - لثبات جديد بمساحة ١٤٧١,١٥ م ^٢ تقريبا - مبني بمساحة ٨٥٤,٦٤ م ^٢ تقريبا - عدد (٢) مباني بمساحة ٧٤١,٦٨ م ^٢ تقريبا تابعين للمطبخة - غرفة كهرباء بمساحة ١٧٠,٩٦ م ^٢ تقريبا - غرفة حراسة بمساحة ١٢٧,٢٧ م ^٢ تقريبا - مخزن ورق بمساحة ٥٢,١٩ م ^٢ تقريبا - غرفة امن بمساحة ١٤,٦٧ م ^٢ تقريبا		



اسم الأصل مقر
وزارة التجارة والصناعة (١)

مستشار رئيس الجمهورية للتخطيط العمراني
الأمانة الفنية لحكومة أصول الدولة



وزارة

منظومة حصر أصول أراضي ومنشآت الدولة
وأجهزتها التابعة

٣١١٣٥٤°E

٣١١٣٥٧°E

٣١١٤٠°E



٣١١٣٥٤°E

٣١١٣٥٧°E

٣١١٤٠°E

كود الأصل

TSGSA/٠١/MTI/١٠٠١

التجارة والصناعة

سبتمبر
٢٠٢١محافظة
القاهرة

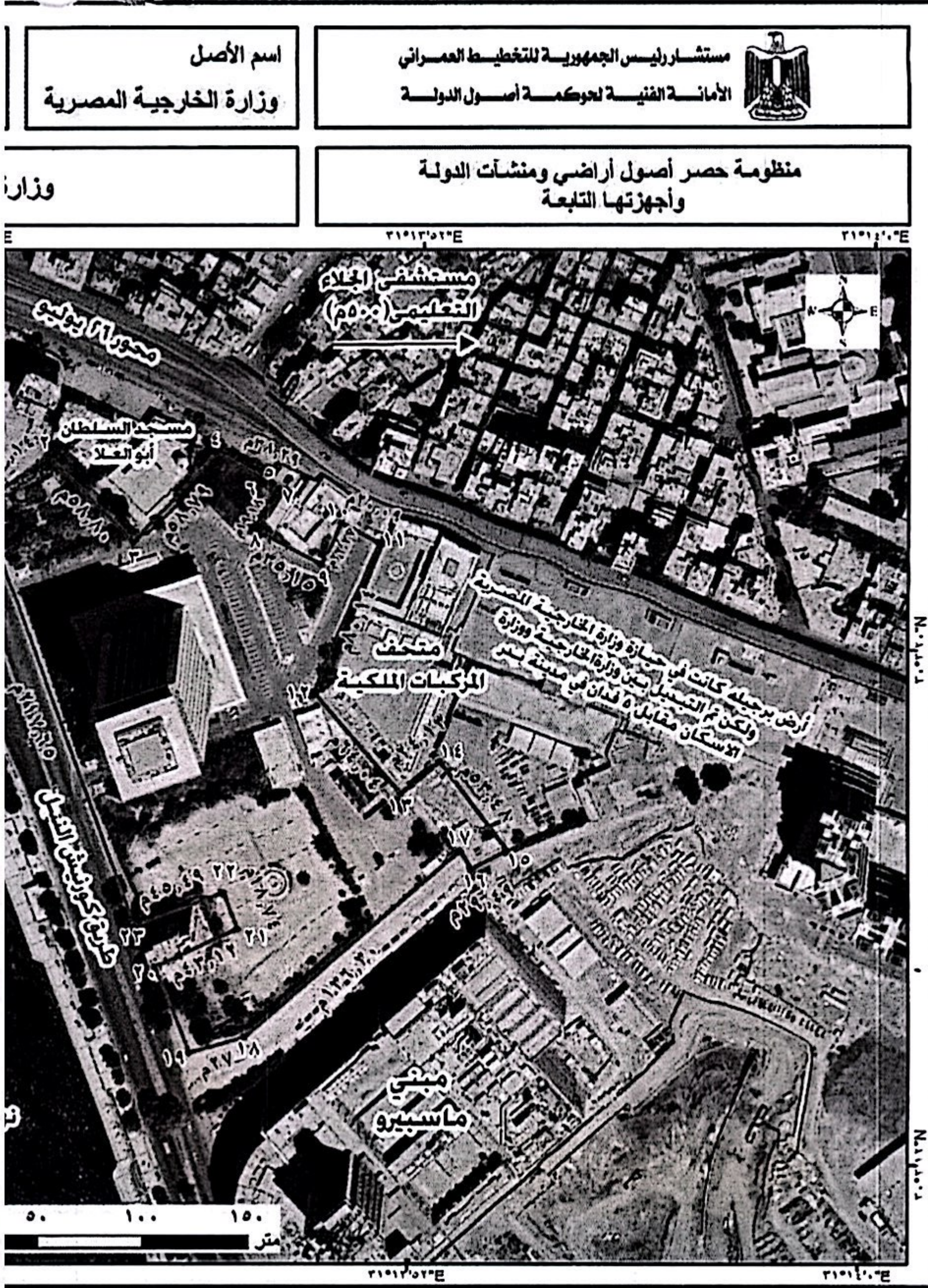
جدول الإحداثيات

نقاط الإحداثيات	الإحداثيات الشمالي	الإحداثيات الشرقي
١	٣٠° ٢' ٣٢,١٠٤"	٣١° ١٣' ٥٦,١٢٢"
٢	٣٠° ٢' ٣١,٦٩٢"	٣١° ١٣' ٥٧,٨٩٥"
٣	٣٠° ٢' ٣١,٥١٥"	٣١° ١٣' ٥٧,٨٤٧"
٤	٣٠° ٢' ٣١,٤٧١"	٣١° ١٣' ٥٨,٠٢٠"
٥	٣٠° ٢' ٣٠,٤٣١"	٣١° ١٣' ٥٧,٧٦٠"
٦	٣٠° ٢' ٣٠,٨٨٠"	٣١° ١٣' ٥٥,٨٢٦"
٧	٣٠° ٢' ٣١,٦١٣"	٣١° ١٣' ٥٦,٠٣٤"

البيانات الأساسية للأصل

جهة الولاية	وزارة التجارة والصناعة	جهة التابعة	وزارة التجارة والصناعة
اسم الأصل	مقر وزارة التجارة والصناعة (١)		
نوع الأصل	مباني فلقة	للعائلة	القاهرة
عدد المباني داخل الأصل	١	المركز / قسم	قصر النيل
حالة الاستغلال	تم نقل لقرى العاصمة الإدارية	الاستخدام / النشاط	اتاري
مساحة جهة الولاية م ^٢	-	مساحة م ^٢ (طبقاً لرفع المساحي للأمانة الفنية)	٢٠٢٤.١٢
استخدام المنطقة المحيطة	سكني / اتاري / سياحي	العلامة للميرة	فندق سميراميس
العنوان	١٤ شارع عبد القادر حمزة. جاردن سيتي		
وصف الأصل	الأصل عبارة عن مباني خرساني يتكون من ميزانين ١١ دور وبه (٥) مصعد كهربائي و(٣) سلم و(٦) مدخل وله جراج خاص		
الحد الشمالي (البحري)	شارع عبد القادر حمزة	الحد الجنوبي (القبلي)	شركة التعمير والاستشارات الهندسية
الحد الشرقي	شارع توليق دهب	الحد الغربي	فندق شجرة
الحد الغربي طريق رئيسي	كورنيش النيل	سند الملكية	لا يوجد
التزاحات	لا يوجد	التصديقات	لا يوجد
موقف النزاع	لا يوجد	نوع التعدي	لا يوجد
ملاحظات	<p>المبني يشمل مقر لوزارة قطاع الاعمال وتشرف نصف الدور الخامس ونصف الدور السادس. وكللت الهيئة الاقتصادية لتنمية قناة السويس وتشرف نصف الدور السادس. كما تتواجد منظمة الأمم المتحدة لتنمية الصناعة بنصف الدور الرابع.</p>		





سبتمبر
٢٠٢١

محافظة
القاهرة



كود الأصل
TSGSA/٠١/MFA/١٠٠١

الوزارة الخارجية المصرية

جدول الإحداثيات

الإحداثيات الشرقية	الإحداثيات الشمالية	رقم الإحداثيات	الإحداثيات الشرقية	الإحداثيات الشمالية	رقم الإحداثيات
٣١° ١٣' ٥١,٩٥٦"	٣٠° ٣' ١٧,٦٣٩"	١٣	٣١° ١٣' ٤٤,٣٩٧"	٣٠° ٣' ٢٢,١٣٠"	١
٣١° ١٣' ٥٢,٦٤١"	٣٠° ٣' ١٨,١٤٧"	١٤	٣١° ١٣' ٤٥,٥٩١"	٣٠° ٣' ٢٢,٩١٩"	٢
٣١° ١٣' ٥٢,٨٥٦"	٣٠° ٣' ١٦,٧٦٩"	١٥	٣١° ١٣' ٤٧,١٢٥"	٣٠° ٣' ٢١,٥٦٣"	٣
٣١° ١٣' ٥٢,٢٢٨"	٣٠° ٣' ١٦,٤٧٤"	١٦	٣١° ١٣' ٤٨,٥٧٧"	٣٠° ٣' ٢٣,٠١٠"	٤
٣١° ١٣' ٥٢,٠٢٥"	٣٠° ٣' ١٦,٧٦١"	١٧	٣١° ١٣' ٤٩,٤٣٦"	٣٠° ٣' ٢٢,٦١٠"	٥
٣١° ١٣' ٤٩,٢٣٦"	٣٠° ٣' ١٣,٨٠٦"	١٨	٣١° ١٣' ٤٩,٤٠٠"	٣٠° ٣' ٢٢,٥٦٠"	٦
٣١° ١٣' ٤٨,٢٦٨"	٣٠° ٣' ١٣,٥٥٩"	١٩	٣١° ١٣' ٤٩,٦٨٤"	٣٠° ٣' ٢٢,٣٢٩"	٧
٣١° ١٣' ٤٧,٦٤٤"	٣٠° ٣' ١٤,٨٧٣"	٢٠	٣١° ١٣' ٤٩,٣١٥"	٣٠° ٣' ٢١,٧٩٥"	٨
٣١° ١٣' ٤٩,٠٩٢"	٣٠° ٣' ١٥,٤٨٦"	٢١	٣١° ١٣' ٥٠,٤٦٨"	٣٠° ٣' ٢١,٢٥٠"	٩
٣١° ١٣' ٤٨,٨٣٦"	٣٠° ٣' ١٦,٠٥٣"	٢٢	٣١° ١٣' ٥٠,٨١٩"	٣٠° ٣' ٢١,٩٠٦"	١٠
٣١° ١٣' ٤٧,٢٥٥"	٣٠° ٣' ١٥,٥١٣"	٢٣	٣١° ١٣' ٥١,٤٩٢"	٣٠° ٣' ٢١,٦١٩"	١١
			٣١° ١٣' ٥٠,٣٨٠"	٣٠° ٣' ١٩,٢٠٣"	١٢

معلومات الأساسية للأصل

جهة لولاية	وزارة الخارجية المصرية	جهة التسمية	وزارة الخارجية المصرية
اسم الأصل	وزارة الخارجية المصرية	المحافظة	القاهرة
نوع الأصل	أرض مهباني	الرقم / القسم	١٠٧٤١
عدد الهبات داخل الأصل	٦	الاستخدام / النشاط	تأريخي
حالة الاستقلال	تم نقل الأرض إلى العاصمة الإدارية	مساحة (م ^٢)	٣٥٥٤٢
مساحة جهة لولاية (م ^٢)	-	العلامة المميزة	متحف الرهكبات للحكبة
استخدام المنطقة المحيطة	سكني مختلط	شارع ٣٦ يوليو - كورنيش النيل - ماسجرو - محافظة القاهرة	
المنوان	الاصول عبارة عن ارض تحتوي على ٦ مهباني (مبني دولسي يتكون من ٦٤ دور بالإضافة الى ٥ موزان - محطة كهرباء - محطة كهرباء دهبزل - مبني للحكبات - مبني مشروبات - مبني فطيرة) والاصل له عدد ٥ هبات		
الحد الشمالي (البحري)	مسجد السلطان أبو العلا	الحد الجنوبي (النيلي)	شارع ميدان الأستخانة
الحد الشرقي	متحف الرهكبات للحكبة - محور ٣٦ يوليو	الحد الغربي	طريق كورنيش النيل
الحد الغربي (دولسي)	طريق كورنيش النيل	سند الحكبة	-
التزامات	لا يوجد	التعهدات	لا يوجد
موقف النزاع	لا يوجد	نوع التسمي	لا يوجد
ملاحظات	لا يوجد		



اسم الأصل
وزارة التنمية المحلية
مقر جاردن سيتي

مستشار رئيس الجمهورية للتخطيط العمراني
الأمانة الفنية لحكومة أصول الدولة



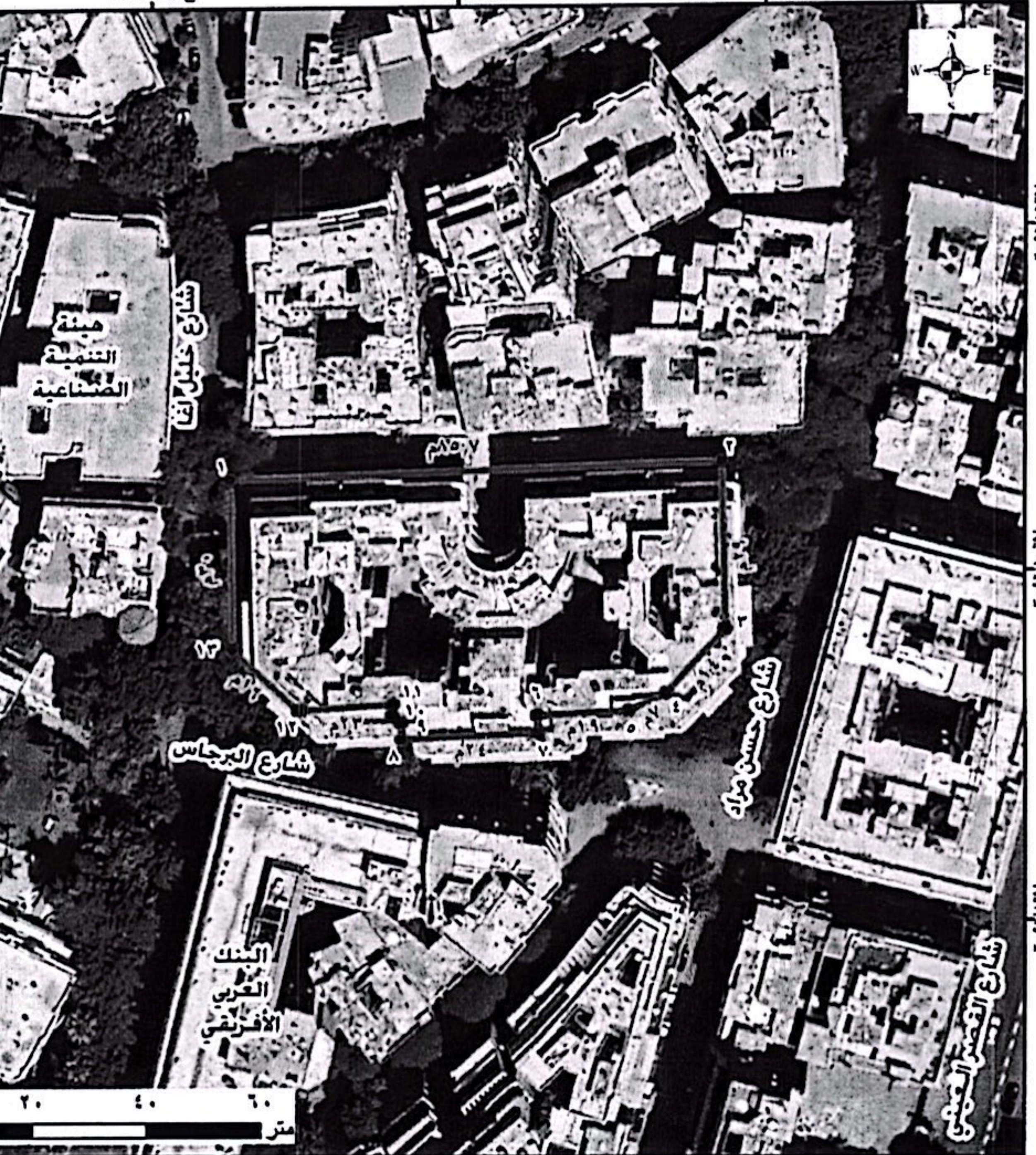
منظومة حصر أصول أراضي ومنشآت الدولة
وأجهزتها التابعة

وزارة

٢١°١٣'٥٦" E

٢١°١٣'٥٨" E

٢١°١٤'٠٠" E



شارع خليل افندي

شارع حسن صادق

شارع البرجاس

البنك
العربي
الأفريقي

شارع القصر العتيق

٢٠ ٤٠ ٦٠
متر

٢١°١٣'٥٦" E

٢١°١٣'٥٨" E

٢١°١٤'٠٠" E

كود الأصل

TSGSA/٠١/MLD/١٠٠٢

ة التنمية المحلية

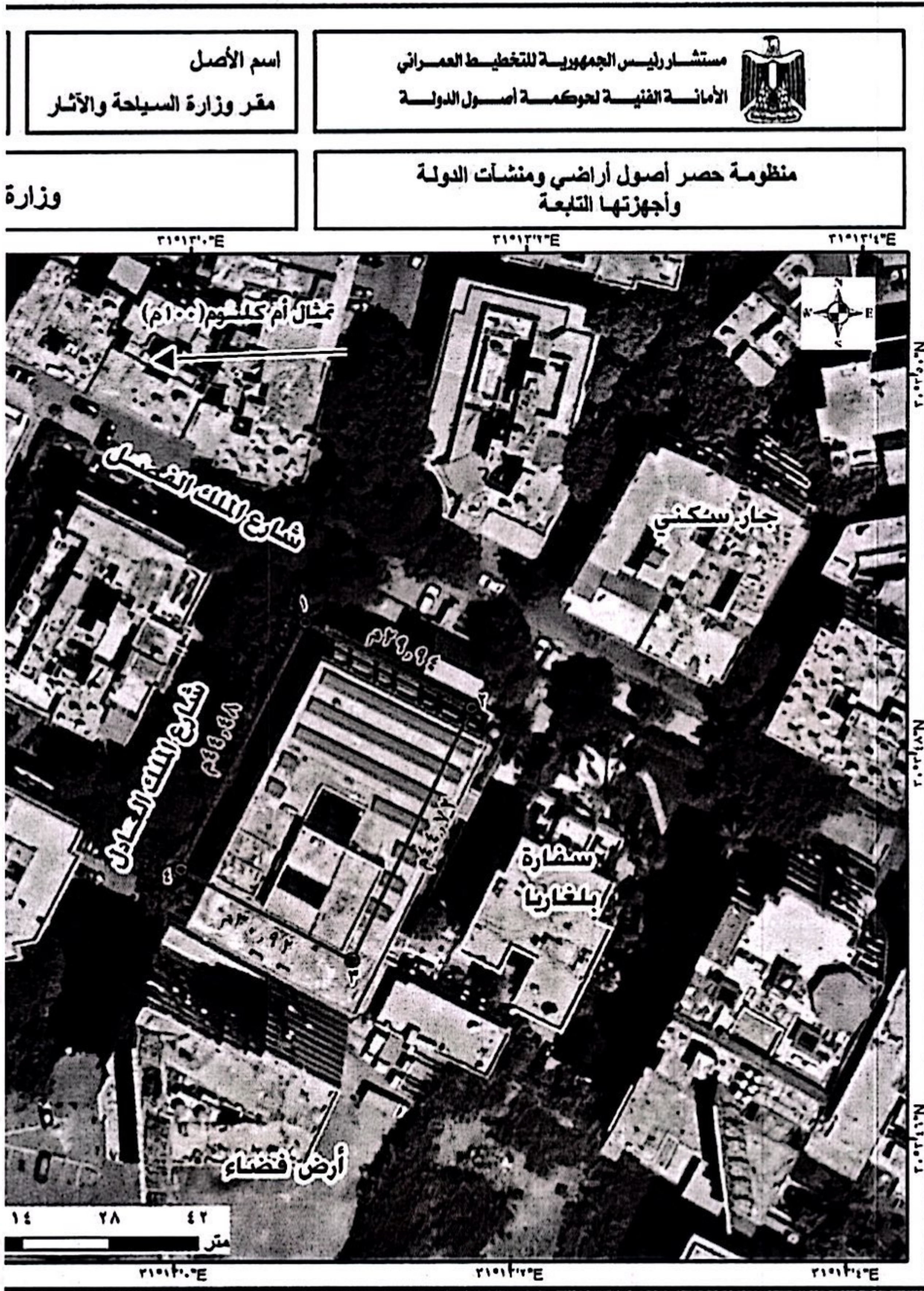
أكتوبر
٢٠٢١محافظة
القاهرة

جدول الإحداثيات

الإحداثى الشرقى	الإحداثى الشمالى	نقاط الإحداثيات	الإحداثى الشرقى	الإحداثى الشمالى	نقاط الإحداثيات
٣١° ١٣' ٥٧,٩٢٤"	٣٠° ٢' ٨,٩٨٩"	٨	٣١° ١٣' ٥٦,٧٧٨"	٣٠° ٢' ١٠,٤٦٤"	١
٣١° ١٣' ٥٧,٩١٩"	٣٠° ٢' ٩,٠٨٢"	٩	٣١° ١٣' ٥٩,٩٧٥"	٣٠° ٢' ١٠,٦٠٣"	٢
٣١° ١٣' ٥٧,٨٦٠"	٣٠° ٢' ٩,١٢٦"	١٠	٣١° ١٤' ٠,٠٢١"	٣٠° ٢' ٩,٦٤٧"	٣
٣١° ١٣' ٥٧,٨٦٨"	٣٠° ٢' ٩,١٩٠"	١١	٣١° ١٣' ٥٩,٦٤١"	٣٠° ٢' ٩,٢٧٢"	٤
٣١° ١٣' ٥٧,٢٤٦"	٣٠° ٢' ٩,١٤٨"	١٢	٣١° ١٣' ٥٩,٣٩٩"	٣٠° ٢' ٩,١٦٩"	٥
٣١° ١٣' ٥٦,٨٠٩"	٣٠° ٢' ٩,٤٨٨"	١٣	٣١° ١٣' ٥٨,٨٠٨"	٣٠° ٢' ٩,١٣٣"	٦
			٣١° ١٣' ٥٨,٨١٣"	٣٠° ٢' ٩,٠٣٥"	٧

معلومات الأساسية للأصل

وزارة التنمية المحلية	جهة الترخيص	وزارة التنمية المحلية	جهة الولاية
وزارة التنمية المحلية مقر جازن سيتي			اسم الأصل
القاهرة	المحافظة	مباني لقطا	نوع الأصل
قصر النيل	المركز / قسم	١	عدد المباني داخل الأصل
اداري / خدمي	الاستخدام / النشاط	تم نقل المقر الى العاصمة الادارية	حالة الاستقلال
١٤٥٨.٤٥	مساحة ٢م (طبقا للرفع المساحي للأمانة الفنية)	—	مساحة جهة الولاية ٢م
البنك العربي الاتريفي الدولي	العلامة المميزة	اداري / خدمي / سكني	استخدام المنطقة المحيطة
٥.٢.٢ شارع البرجاس - جازن سيتي			العنوان
عدد ٦ شقق ادارية داخل عمارات سكنية			وصف الأصل
شارع البرجاس	العدد الجنوبي (القبلي)	شارع بدون اسم	العدد الشمالي (البحري)
شارع خليل الما	العدد الغربي	شارع حسن مراد	العدد الشرقي
-	سند للملكية	مكورنيش النيل	القرب طريق رئيسي
لا يوجد	التعليقات	لا يوجد	التراخيص
لا يوجد	نوع الترخيص	لا يوجد	موقف النزاع
	ملاحظة: عمارة (٥) شارع البرجاس تشمل شقتين في الدور الرابع بمساحة ٢م ٥٥٨.٩٥ وشقتين في الدور الخامس بمساحة ٢م ٤٧٨.٧٧ (وهكلا من شقتي الدور الرابع والخامس عبارة عن فيلا بينهما سلم داخلي ومدخل خاص بالدور الأرضي بمساحة ٢م ٩٢.٧٣) عمارة (٦) شارع البرجاس تشمل شقتين بالدور الأرضي بمساحة ٢م ١٨٠ و ٢م ١٥٠		



سبتمبر
٢٠٢١



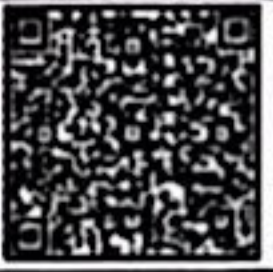
كود الأصل
TSGSA/٠١/MAT/١٠٠١

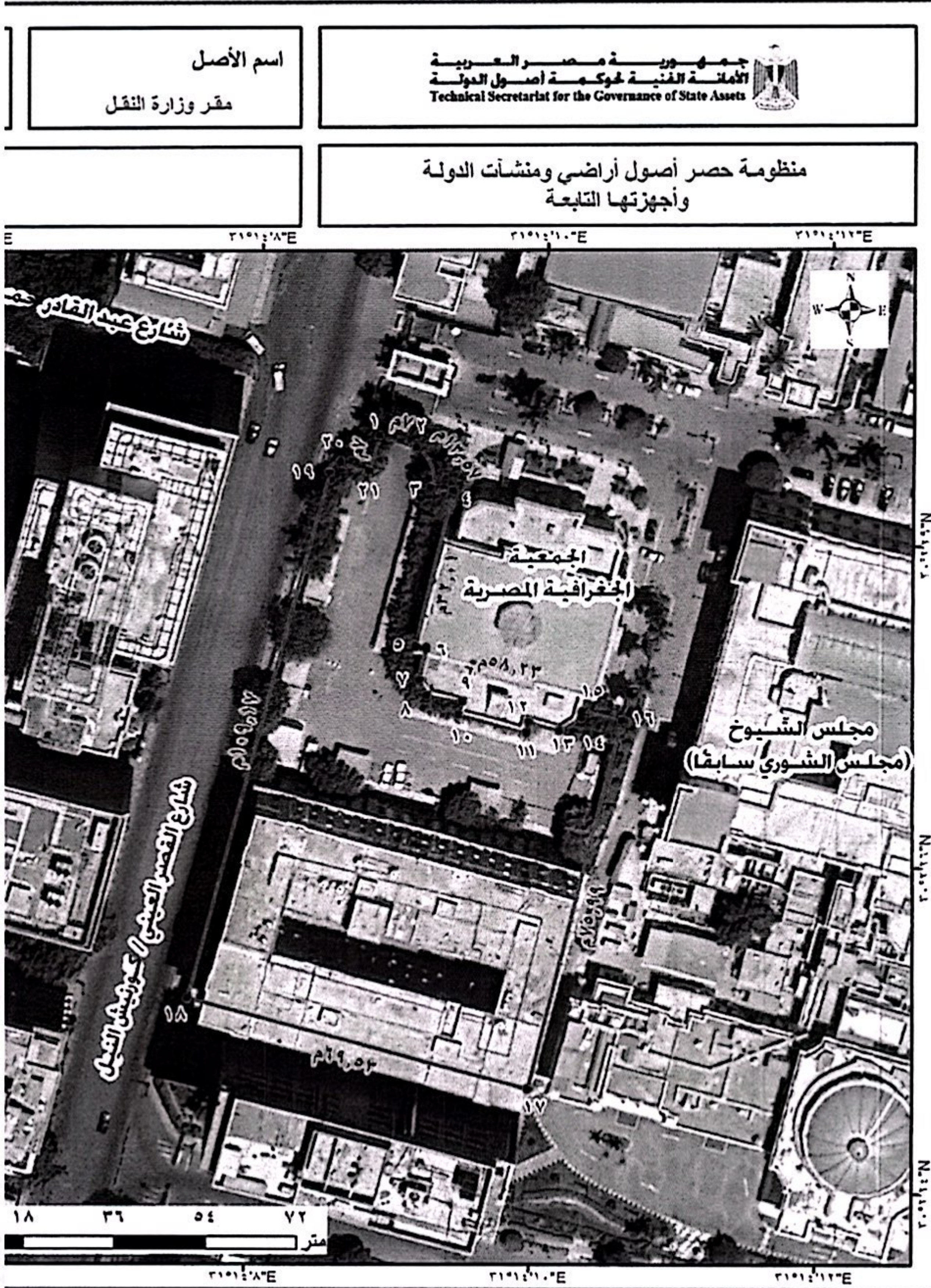
محافظة
القاهرة

السياحة والآثار

جدول الإحداثيات		
الإحداثى الشرقي	الإحداثى الشمالي	نقاط الإحداثيات
٣١° ١٣' ٠,٩١٣"	٣٠° ٣' ٤٨,٦٤٧"	١
٣١° ١٣' ١,٩١١"	٣٠° ٣' ٤٨,٢٠٩"	٢
٣١° ١٣' ١,٢٢١"	٣٠° ٣' ٤٦,٨٨٧"	٣
٣١° ١٣' ٠,١٩٣"	٣٠° ٣' ٤٧,٣٤٥"	٤

البيانات الأساسية للأصل			
جهة الولاية	وزارة السياحة والآثار	جهة التعميم	وزارة السياحة والآثار
اسم الأصل	مبنى لقط	مقر وزارة السياحة والآثار	مقر وزارة السياحة والآثار
نوع الأصل	١	القاهرة	القاهرة
عدد المباني داخل الأصل	١	المركز / قسم	الزمالك
حالة الاستغلال	تم نقل المقر إلى العاصمة الإدارية	الاستخدام / النشاط	تجري
مساحة جهة الولاية (م ^٢)	-	مساحة (م ^٢) (مباني للرفع المساحي للأمانة الفنية)	١٣٥٦,٦
استخدام المنطقة للتعميم	سكني / تجاري / اداري	العلامة للهيئة	سقالة بلغاريا
المنوان	٣ شارع المعاديل أبو بكر - الزمالك - القاهرة		
وصف الأصل	الأصل عبارة عن مبني معماري يسود مسكون من (مدرسة - دور لرياضي - ٦) أدوار متكررة،		
الحد الشمالي (البحري)	شارع الملك الفضل	الحد الجنوبي (القنبي)	جار سكني
الحد الشرقي	سقالة بلغاريا	الحد الغربي	شارع الملك المعاديل
الحد الغربي (طريق بابسي)	مكوهري ١٥ مايو	سند للتعميم	-
التراخيص	لا يوجد	التراخيص	لا يوجد
موقف النزاع	لا يوجد	نوع التعدي	لا يوجد
ملاحظات	لا يوجد		





نوفمبر
٢٠٢٣

محافظة
القاهرة



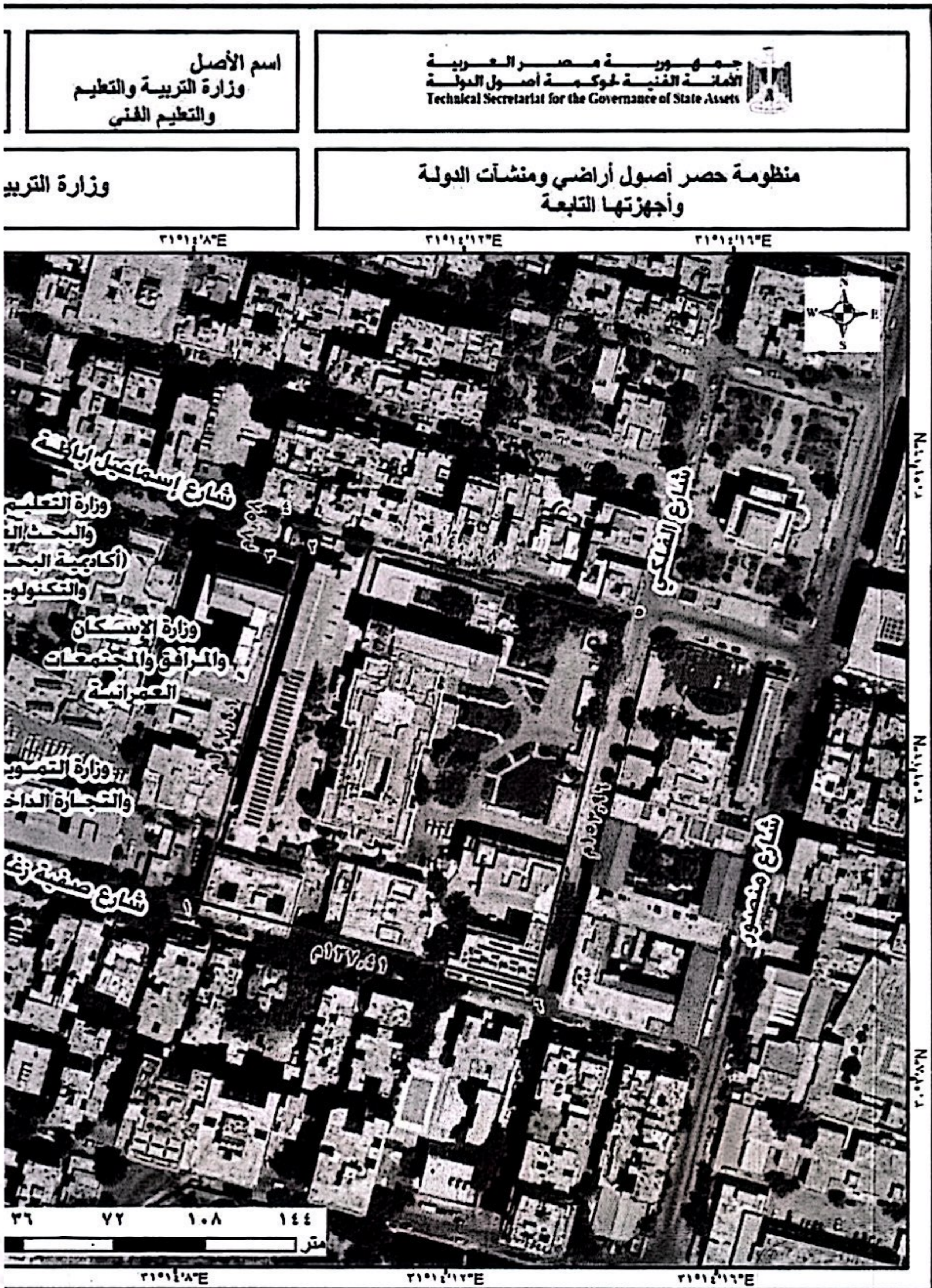
كود الأصل
TSGSA/٠١/MOT/١٠٠١

وزارة النقل

جدول الإحداثيات					
نقاط الإحداثيات	الإحداثيات الشمالي	نقاط الإحداثيات	الإحداثيات الشرقي	الإحداثيات الشمالي	الإحداثيات الشرقي
١	٣٠° ٢' ٢٩,١٨٤"	١٢	٣١° ١٤' ٨,٨٨٥"	٣٠° ٢' ٢٩,١٨٤"	٣١° ١٤' ١٠,٠٢٩"
٢	٣٠° ٢' ٢٩,١٠٤"	١٣	٣١° ١٤' ٩,١٦٠"	٣٠° ٢' ٢٩,١٠٤"	٣١° ١٤' ١٠,٠٢٦"
٣	٣٠° ٢' ٢٨,٨٣٩"	١٤	٣١° ١٤' ٩,٢٧٤"	٣٠° ٢' ٢٨,٨٣٩"	٣١° ١٤' ١٠,٠٤١٨"
٤	٣٠° ٢' ٢٨,٨١٦"	١٥	٣١° ١٤' ٩,٤٣٣"	٣٠° ٢' ٢٨,٨١٦"	٣١° ١٤' ١٠,٠٤٢٦"
٥	٣٠° ٢' ٢٧,٧٩٩"	١٦	٣١° ١٤' ٩,١٨٤"	٣٠° ٢' ٢٧,٧٩٩"	٣١° ١٤' ١٠,٠٧١٤"
٦	٣٠° ٢' ٢٧,٧٨٧"	١٧	٣١° ١٤' ٩,٢٦٥"	٣٠° ٢' ٢٧,٧٨٧"	٣١° ١٤' ١٠,٠٦٨"
٧	٣٠° ٢' ٢٧,٥٨٣"	١٨	٣١° ١٤' ٩,٢١٥"	٣٠° ٢' ٢٧,٥٨٣"	٣١° ١٤' ٧,٥٥٢"
٨	٣٠° ٢' ٢٧,٤٨٢"	١٩	٣١° ١٤' ٩,٢٧١"	٣٠° ٢' ٢٧,٤٨٢"	٣١° ١٤' ٨,٥٢٦"
٩	٣٠° ٢' ٢٧,٤٤٧"	٢٠	٣١° ١٤' ٩,٥٣٣"	٣٠° ٢' ٢٧,٤٤٧"	٣١° ١٤' ٨,٦٠٢"
١٠	٣٠° ٢' ٢٧,٣٦٢"	٢١	٣١° ١٤' ٩,٥١٢"	٣٠° ٢' ٢٧,٣٦٢"	٣١° ١٤' ٨,٨١٠"
١١	٣٠° ٢' ٢٧,٢٥٤"		٣١° ١٤' ١٠,٠١٢"	٣٠° ٢' ٢٧,٢٥٤"	

البيانات الأساسية للأصل			
جهة الولاية	وزارة النقل	جهة التسمية	وزارة النقل
اسم الأصل	مقر وزارة النقل		
نوع الأصل	ارض ومباني	المحافظة	القاهرة
عدد المباني داخل الأصل	٣	للمركز / قسم	عابدين
حالة الاستقلال	تم نقل مقر الى العاصمة الإدارية	الاستخدام / النشاط	اداري
مساحة جهة الولاية م ^٢	-	مساحة م ^٢	٦٠٤٧,٢٥
استخدام المنطقة للحيطة	سكني مختلط / اداري / تجاري / صحي	العلامة المميزة	الجمعية الجغرافية المصرية
العنوان	٥ شارع القصر العيني / كورنيش النيل بجوار الجمعية الجغرافية لمصرية . عابدين - محافظة القاهرة		
وصف الأصل	الأصل عبارة عن مقر وزارة النقل يحتوي على (مبنى رئيسي يتكون من دور ارضي - عدد ٥) ادوار علوية وهو بحالة جيدة ويوجد بالمبنى عدد (٣) مصاعد كهربائية بالإضافة الى وجود عناصر الحماية للدنية. وقد تم انتقال جميع المرفقين الى العاصمة الإدارية الجديدة فيما عدا الجزء التابع لحي غرب التابع لمحافظة القاهرة ويشغل نصف الدور الرابع علوي والدور الخامس علوي بالكامل، كما يوجد داخل الأصل مبنى مكون من دور واحد مستقل مسجد والأصل محاط بسور وله عدد (١) بوابة		
الحد الشمالي (البحري)	الجمعية الجغرافية لمصرية - شارع بدون اسم	الحد الجنوبي (القبلي)	مبنى تابع لمجلس النواب
الحد الشرقي	مجلس الشيوخ (مجلس الشورى سابقا) - مجلس النواب	الحد الغربي	شارع القصر العيني / كورنيش النيل
اقرب طريق رئيسي	شارع القصر العيني / كورنيش النيل	سند الملكية	غير معلوم
التراعات	لا يوجد	التعهدات	لا يوجد
مواقف النزاع	لا يوجد	نوع التعدي	لا يوجد
ملاحظات	١. مبنى رئيسي بمساحة (٢٢٠٠٧) . مسجد بمساحة (٢٨٢٢) . ٢. مساحة الرفح طلبا للإرشاد . ٣. تم انتقال جميع المرفقين الى العاصمة الإدارية الجديدة فيما عدا الجزء التابع لحي غرب التابع لمحافظة القاهرة ويشغل نصف الدور الرابع علوي والدور الخامس علوي بالكامل.		





اسم الأصل
وزارة الإنتاج الحربي
والهيئة القومية للإنتاج الحربي

جمهورية مصر العربية
الأمانة الفنية لحوكمة أصول الدولة
Technical Secretariat for the Governance of State Assets



وزارة

منظومة حصر أصول أراضي ومنشآت الدولة
وأجهزتها التابعة

31°12'12"E

31°12'12"E

31°12'12"E

31°12'18"E

شارع قصر لطفى
(3115)

شارع إسماعيل باشا

ضريح
سعد زغلول



مصلحة
الخزانة العامة

وزارة التربية
والتعليم والتعليم الفني

شارع الخديوي

مبنى مديرية المساحة

شارع الخديوي

شارع مقصور

شارع صفية زغلول

مدرسة
المنيرة الإعدادية

مدرسة الخديوي
إسماعيل الثانوية للبنين

0 20 40 60 80
متر

31°12'12"E

31°12'12"E

31°12'12"E

31°12'18"E

كود الأصل

TSGSA/٠١/MPA/١٠٠١

الإنتاج الحربي

نوفمبر
٢٠٢٣



محافظة
القاهرة

جدول الإحداثيات

نقاط الإحداثيات	الإحداثى الشمالي	الإحداثى الشرقي
١	٣٠° ٢' ١٣,٧١٤"	٣١° ١٤' ١٥,١٤٩"
٢	٣٠° ٢' ١٣,٢٤٦"	٣١° ١٤' ١٧,١٧٠"
٣	٣٠° ٢' ٨,٥٣٠"	٣١° ١٤' ١٥,٨٥٩"
٤	٣٠° ٢' ٨,٩٥٧"	٣١° ١٤' ١٣,٨٢٧"

البيانات الأساسية للأصل

جهة الولاية	وزارة الإنتاج الحربي	جهة التابعة	وزارة الإنتاج الحربي
اسم الأصل	وزارة الإنتاج الحربي والهيئة القومية للإنتاج الحربي		
نوع الأصل	أرض ومباني	للمحافظة	القاهرة
عدد الشرائح داخل الأصل	٤	للمركز / قسم	السيدة زينب
حالة الاستغلال	تم نقل للقرى إلى العاصمة الإدارية	الاستخدام / النشاط	إداري
مساحة جهة الولاية م ^٢	-	مساحة م ^٢ (طبقاً للرفع للساحي للأمانة الفنية)	٨٤٠٣,٠٤
استخدام المنطقة للخدمة	سكني / إداري / خدمي / تعليمي	العلامة للميزة	ضريح سعد زهلول
العنوان	شارع اسماعيل ابالة - امام ضريح سعد زهلول - شياخة خيت - قسم السيدة زينب - محافظة القاهرة		
وصف الأصل	الأصل عبارة عن مقر لوزارة الإنتاج الحربي والهيئة القومية للإنتاج الحربي يحتوي على (مبنى ديوان عام الوزارة) القصر (مكون من أرضي * أول - مبنى قطاع للوارد البشرية وشؤون الأمانة العامة مكون من أرضي ٢٠ دور . وسقف الدور الأخير من الخشب - عدد (٢) مبنى للهيئة القومية للإنتاج الحربي يتكون كلا منهما من دور أرضي ٢٠ دور ، جراج للسيارات الخاصة - مظلة سيارات خاصة بالسيدة زينب - جراج لوزارة - حديقة ، والأصل محاط بسور من جهة واحدة وله عدد (٥) مناخل للسيارات وعدد (٢) منخل للأفراد .		
الحد الشمالي (البحري)	شارع اسماعيل ابالة	الحد الجنوبي (القبلي)	شارع صفية زهلول
الحد الشرقي	شارع منصور	الحد الغربي	شارع الفلكي
القرب طريق رئيسي	شارع القصر العيني	سند التقسية	عدد بيع نهائي / قرار محافظة القاهرة رقم (٢٨٢) لسنة ١٩٩٢
التراعات	لا يوجد	التعطيات	لا يوجد
موقف النزاع	لا يوجد	نوع التعدي	لا يوجد
ملاحظات	مساحة الرفع طبقاً للإرشاد - يوجد مبنى مديرية لساحة مكون من ٤ ادوار داخل الأصل بمساحة ١٥١,٦٩ م ^٢ تقريباً وهو خارج حيازة وزارة الإنتاج الحربي - للقرى حالي من تاريخ ٢٠٢٢/٧/١ ويتواجد به افراد الأمن الإداري بالإضافة إلى مجموعة من الجنود لخدمة للقرى - مبنى ديوان عام الوزارة (القصر) بمساحة ١٢٤٢,٤٧ م ^٢ تقريباً - مبنى قطاع للوارد البشرية وشؤون الأمانة العامة بمساحة ٤٥٥,٠٧ م ^٢ تقريباً - عدد (٢) مبنى للهيئة القومية للإنتاج الحربي بإجمالي بمساحة ٣٦٦,٦٧ م ^٢ تقريباً		



نود الأصل

TSGSA/٠١/MSIT/١٠٠١

البن والتجارة الداخلية

نوفمبر
٢٠٢٣

محافظة
القاهرة



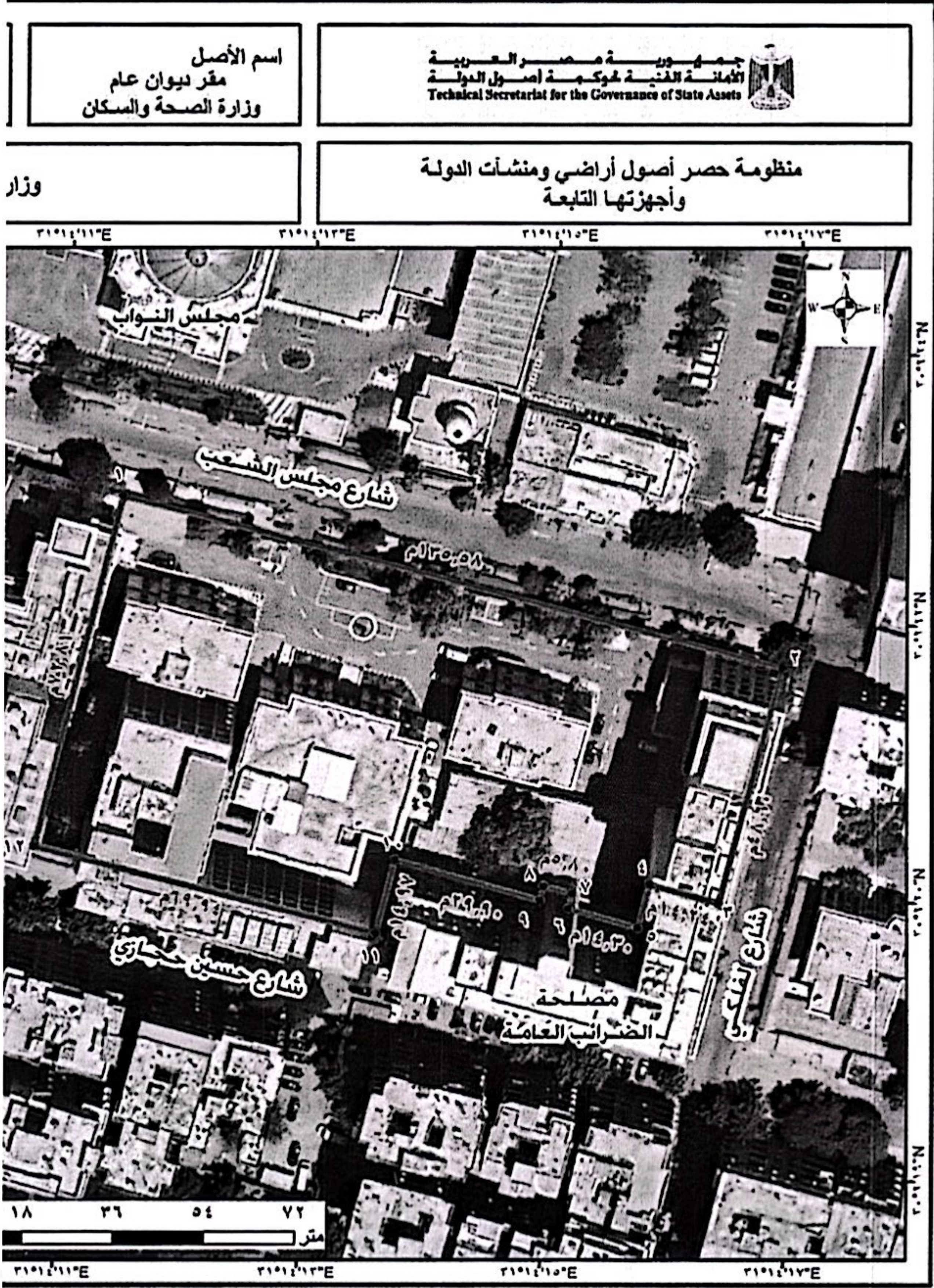
جدول الإحداثيات

نقاط الإحداثيات	الإحداثى الشمالي	الإحداثى الشرقي	نقاط الإحداثيات	الإحداثى الشمالي	الإحداثى الشرقي
١	٣٠° ٣' ١٢,٧٦٢"	٣١° ١٤' ٩,٢٤٣"	٨	٣٠° ٣' ١٣,٥٤٠"	٣١° ١٤' ٧,٧٦٦"
٢	٣٠° ٣' ١٢,٨٣٢"	٣١° ١٤' ٨,٩٤١"	٩	٣٠° ٣' ١٢,١٣٣"	٣١° ١٤' ٧,٢٧٠"
٣	٣٠° ٣' ١٣,٢٥٨"	٣١° ١٤' ٩,٠٧١"	١٠	٣٠° ٣' ١٢,٩٧٥"	٣١° ١٤' ٥,١٧٣"
٤	٣٠° ٣' ١٣,٣٣٠"	٣١° ١٤' ٨,٧٣٨"	١١	٣٠° ٣' ١٣,٩٤١"	٣١° ١٤' ٥,٥٠٣"
٥	٣٠° ٣' ١٣,١٥٢"	٣١° ١٤' ٨,٦٨٨"	١٢	٣٠° ٣' ١٤,٢٠١"	٣١° ١٤' ٤,٣٤٢"
٦	٣٠° ٣' ١٣,٢٤٩"	٣١° ١٤' ٨,٢٣٩"	١٣	٣٠° ٣' ١١,٢٧٦"	٣١° ١٤' ٣,٤٨٠"
٧	٣٠° ٣' ١٣,٤٢٧"	٣١° ١٤' ٨,٢٩٠"	١٤	٣٠° ٣' ١٠,١٤٤"	٣١° ١٤' ٨,٤٤٠"

البيانات الأساسية للأصل

جهة الولاية	وزارة التموين والتجارة الداخلية	جهة الترخيص	وزارة التموين والتجارة الداخلية
اسم الأصل	وزارة التموين والتجارة الداخلية		
نوع الأصل	أرض ومباني	المحافظة	القاهرة
عدد المباني داخل الأصل	١٢	المركز / قسم	السيدة زينب
حالة الاستغلال	تم نقل المقر إلى العاصمة الإدارية	الاستخدام / النشاط	الداري
مساحة جهة الولاية م ^٢	-	مساحة م ^٢ (طبقاً للترخيص للساحي للأمانة الفنية)	١٠٥٧٥,٨٦
استخدام المنطقة المحيطة	سكني / مختلط / تعليمي / تجاري / ديني	العلامة المميزة	وزارة الإسكان والمرافق والمجمعات العمرانية
العنوان	٩٩ شارع القصر العيني . قسم السيدة زينب . محافظة القاهرة		
وصف الأصل	الأصل عبارة عن مقر لوزارة التموين والتجارة الداخلية وشركة مباحث التموين ويحتوي الأصل على عدد (١٢) مبنى وهم (مبنى هيئة السلع التموينية - مبنى خدمة المواطنين - مبنى ١ - مبنى ٢ - مبنى الفيلد - ملحق الفيلد - مبنى تخزين العاصلين - مبنى الورش والمخازن - مبنى شركة مباحث التموين - غرفة الأرشيف - غرفة مطبخ مياه - غرفة أمن وتهيئة بالأصل سور من الجهة جميع الجهات فيما عدا جزء من الجهة الشمالية. ويوجد عدد (٧) بوابات موزعين في الجهة الجنوبية والغربية.		
الحد الشمالي (الجغرافي)	وزارة الإسكان والمرافق والمجمعات العمرانية ووزارة التعليم العالي والبحث العلمي (أكاديمية البحث العلمي)	الحد الجنوبي (الجغرافي)	شارع صليبة زماميل
الحد الشرقي	وزارة التربية والتعليم والتعليم الفني	الحد الغربي	شارع القصر العيني
المزبوع طريق رئيسي	شارع القصر العيني	سند التغطية	شرح معلوم
التراخيص	لا يوجد	التحديات	لا يوجد
مؤهل الترخيص	لا يوجد	نوع الترخيص	لا يوجد
ملاحظات	مبنى هيئة السلع التموينية بمساحة (٩٨٢-٢٦) . مبنى خدمة المواطنين بمساحة (٢٦٩٧١) . مبنى ١ بمساحة (٢٦٤٤٤,٦٩) . مبنى ٢ بمساحة (٢٦١٥٩٥,٢٢) . مبنى الفيلد بمساحة (٢٦٥٩٣,١٢) . ملحق الفيلد بمساحة (٢٦٢١٢,١٦) . مبنى تخزين العاصلين بمساحة (٢٦٩٢٨,١٦) . مبنى الورش والمخازن بمساحة (٢٦١٣٦,٢٤) . مبنى شركة مباحث التموين بمساحة (٢٦٥١,٨٦) . غرفة الأرشيف بمساحة (٢٦٤٦,٦٧) . غرفة مطبخ مياه بمساحة (٢٦٨١,٤١) . غرفة أمن بمساحة (٢٦٩٧,٦٧) .		





نوفمبر
٢٠٢٣

محافظة
القاهرة



كود الأصل
TSGSA/٠١/MOH/١٠٠١

وزارة الصحة والسكان

جدول الإحداثيات					
نقاط الإحداثيات	الإحداثى الشمالي	الإحداثى الشرقي	نقاط الإحداثيات	الإحداثى الشمالي	الإحداثى الشرقي
١	٣٠° ٢' ٢٢,٩٨١"	٣١° ١٤' ١٢,٠١٢"	٧	٣٠° ٢' ٢٠,٤٢٢"	٣١° ١٤' ١٥,٣٩٠"
٢	٣٠° ٢' ٢١,٩٠٨"	٣١° ١٤' ١٦,٩٢٠"	٨	٣٠° ٢' ٢٠,٤٦٦"	٣١° ١٤' ١٥,١٧٩"
٣	٣٠° ٢' ٢٠,٣٧٧"	٣١° ١٤' ١٦,٤٧٦"	٩	٣٠° ٢' ٢٠,٣٧٤"	٣١° ١٤' ١٥,١٥٣"
٤	٣٠° ٢' ٢٠,٤٩٢"	٣١° ١٤' ١٥,٩٦١"	١٠	٣٠° ٢' ٢٠,٦٢١"	٣١° ١٤' ١٤,٠٧٤"
٥	٣٠° ٢' ٢٠,٢٠٧"	٣١° ١٤' ١٥,٨٧٧"	١١	٣٠° ٢' ٢٠,١٤٩"	٣١° ١٤' ١٣,٩٤٠"
٦	٣٠° ٢' ٢٠,٣٢٦"	٣١° ١٤' ١٥,٣٦١"	١٢	٣٠° ٢' ٢٠,٦٧٧"	٣١° ١٤' ١١,٤٠١"

البيانات الأساسية للأصل			
جهة الولاية	وزارة الصحة والسكان	جهة التامة	وزارة الصحة والسكان
اسم الأصل	مقر ديوان عام وزارة الصحة والسكان		
نوع الأصل	أرض ومباني	المحافظة	القاهرة
عدد المباني داخل الأصل	١٢	الرقم / اسم	السيدة زينب
حالة الاستغلال	تم نقل مقر الوزارة الإدارية	الاستخدام / النشاط	إداري
مساحة جهة الولاية م ^٢	-	مساحة م ^٢ (طبقاً للرفع للمساحي للأمانة الفنية)	٨٦٤٩,٧٣
استخدام المنطقة المحيطة	مخلفي مخلفات / إداري / تجاري / صحي	العلامة للتجزئة	مجلس النواب
الضمان	شارع مجلس الشعب أمام مجلس النواب - السيدة زينب - محافظة القاهرة		
وصف الأصل	الأصل عبارة عن مقر ديوان عام وزارة الصحة والسكان وهو عبارة عن مباني رئيسية مكونين من دور أرضي - عدد (١١) دور علوي وهو عبارة عن مبنى للجمع الإداري القديم مكونين من دور أرضي - عدد (١٦) ادوار علوية - مبنى مركز الخدمات مكونين من دور أرضي - عدد (٢) ادوار علوية - مجمع الإداري القديم مكونين من دور أرضي - عدد (١١) ادوار علوية - مبنى الإدارة الهندسية مكونين من دور أرضي - مبنى تنظيم الأسرة مكونين من دور أرضي - دور علوي - مبنى الأمن مكونين من دور أرضي - عدد (٢) ادوار علوية - (٢) غرف لمن - عدد (٢) غرف مكهرباء والأصل محاط بسور وله عدد (٥) بوابات		
الحد الشمالي (الجداري)	شارع مجلس الشعب	الحد الجنوبي (القنبي)	مصلحة الضرائب - شارع حسين حجازي
الحد الشرقي	شارع الطحطحي	الحد الغربي	مقر رئاسة مجلس الوزراء
القرب طريق رئيسي	شارع مجلس الشعب	سند التقفية	لمع معلوم
التراكمات	لا يوجد	التعميمات	لا يوجد
موقف النزاع	لا يوجد	نوع التعليل	لا يوجد
ملاحظات	١- مبنى رئيسي بمساحة ٢٦١-٢٦١ م ^٢ - مبنى للجمع الإداري القديم بمساحة ١٦٥١ م ^٢ - مبنى مركز الخدمات بمساحة ٢٦٧٢ م ^٢ - مجمع الإداري القديم بمساحة ١٠١٥٠ م ^٢ - مبنى الإدارة الهندسية بمساحة ٢٦٩١ م ^٢ - مبنى تنظيم الأسرة بمساحة ٢٦٢٦ م ^٢ - مبنى الأمن بمساحة ٢٤٢٢ م ^٢ - مساحة الرفع طبقاً للأرشاد - جميع المباني فرع مستقلة هذا (مبنى للجمع الإداري القديم / مبنى الأمن طرف الأمن) .		



اسم الأصل
وزارة الإسكان والمرافق
والمجمعات العمرانية

جمهورية مصر العربية
الأمانة الفنية لحوكمة أصول الدولة
Technical Secretariat for the Governance of State Assets

وزارة الإسكان وا

منظومة حصر أصول أراضي ومنشآت الدولة
وأجهزتها التابعة

٢١°١٤'٤٤"E

٢١°١٤'٨"E

٢١°١٤'١٢"E



٢٨ ٥٦ ٨٤ ١١٢

متر

٢١°١٤'٤٤"E

٢١°١٤'٨"E

٢١°١٤'١٢"E

نوفمبر
٢٠٢٣محافظة
القاهرة

كود الأصل

TSGSA/٠١/MHUC/١٠٠١

لمرافق والمجمعات العمرانية

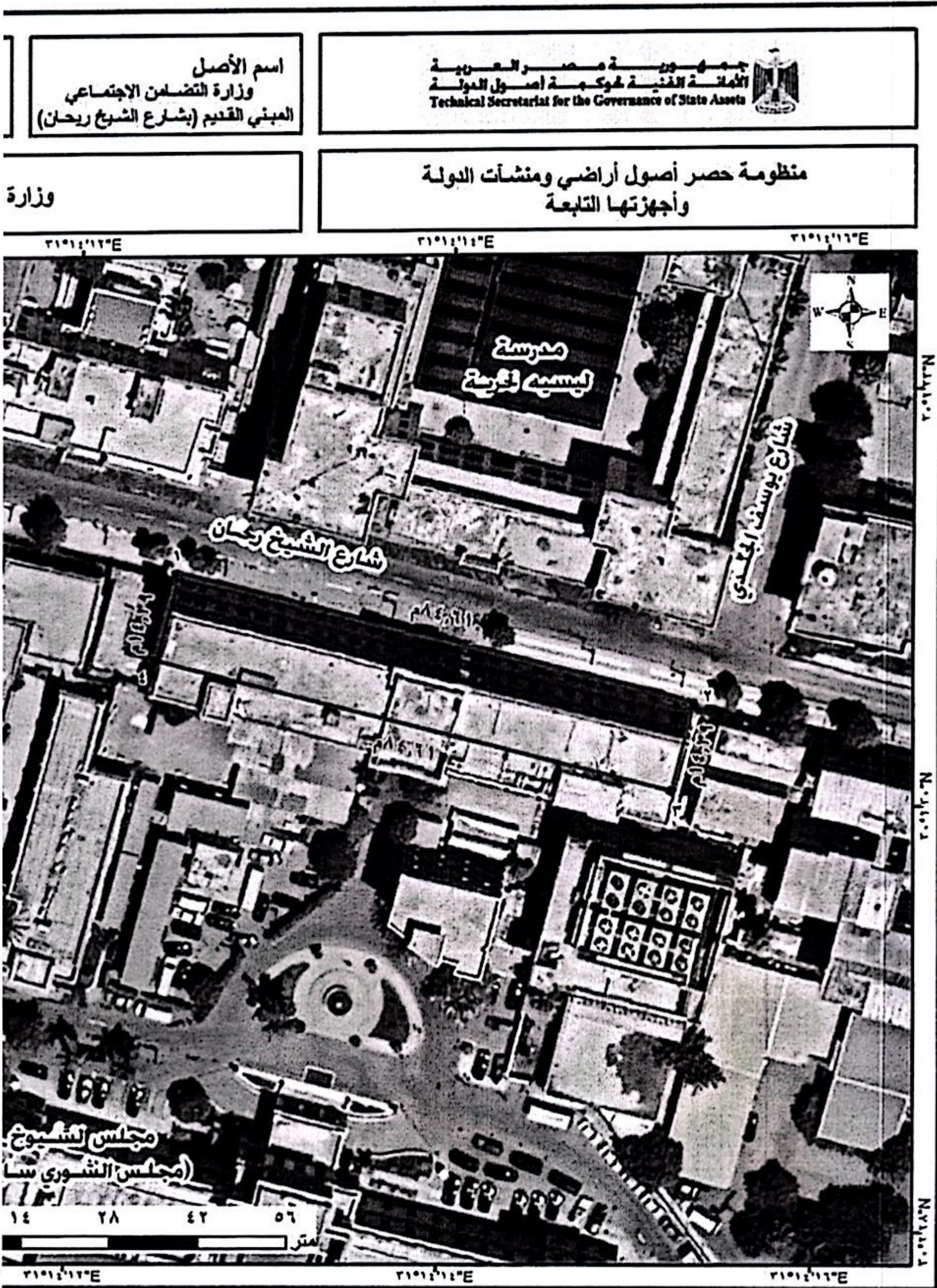
جدول الإحداثيات

نقاط الإحداثيات	الإحداثى الشمالي	الإحداثى الشرقي	نقاط الإحداثيات	الإحداثى الشمالي	الإحداثى الشرقي
١	٣٠° ٢' ١٥,١٢٧"	٣١° ١٤' ٩,٦٣٩"	١١	٣٠° ٢' ١٣,٥٤٠"	٣١° ١٤' ٧,٧٦٦"
٢	٣٠° ٢' ١٤,٨٥٧"	٣١° ١٤' ٩,٥٥٦"	١٢	٣٠° ٢' ١٢,١٣٣"	٣١° ١٤' ٧,٢٧٠"
٣	٣٠° ٢' ١٤,٧٨٦"	٣١° ١٤' ٩,٨٦٥"	١٣	٣٠° ٢' ١٢,٩٧٥"	٣١° ١٤' ٥,١٧٣"
٤	٣٠° ٢' ١٢,٧٦٣"	٣١° ١٤' ٩,٢٤٣"	١٤	٣٠° ٢' ١٤,٠٥٥"	٣١° ١٤' ٥,٥٤٢"
٥	٣٠° ٢' ١٢,٨٣٣"	٣١° ١٤' ٨,٩٤١"	١٥	٣٠° ٢' ١٣,٩٧١"	٣١° ١٤' ٥,٩١٨"
٦	٣٠° ٢' ١٣,٢٥٨"	٣١° ١٤' ٩,٠٧١"	١٦	٣٠° ٢' ١٥,٨٤٧"	٣١° ١٤' ٦,٥٢١"
٧	٣٠° ٢' ١٣,٣٣٠"	٣١° ١٤' ٨,٧٣٨"	١٧	٣٠° ٢' ١٦,٨٠٩"	٣١° ١٤' ٩,٦٢٥"
٨	٣٠° ٢' ١٣,١٥٣"	٣١° ١٤' ٨,٦٨٨"	١٨	٣٠° ٢' ١٥,٧١٩"	٣١° ١٤' ٩,٣٢٤"
٩	٣٠° ٢' ١٣,٢٤٩"	٣١° ١٤' ٨,٢٣٩"	١٩	٣٠° ٢' ١٥,٩٤٧"	٣١° ١٤' ٨,٢٣٣"
١٠	٣٠° ٢' ١٣,٤٢٧"	٣١° ١٤' ٨,٢٩٠"	٢٠	٣٠° ٢' ١٧,٠٣٧"	٣١° ١٤' ٨,٥٣٤"

البيانات الأساسية للأصل

جهة الولاية	وزارة الإسكان والمرافق والمجمعات العمرانية	جهة الترخيص	وزارة الإسكان والمرافق والمجمعات العمرانية
اسم الأصل	وزارة الإسكان والمرافق والمجمعات العمرانية		
نوع الأصل	أرض ومباني	للمحافظة	القاهرة
عدد لمباني داخل الأصل	١٥	المركز / قسم	السيدة زينب
حالة الاستغلال	تم نقل المقر إلى العاصمة الإدارية	الاستخدام / النشاط	إداري
مساحة جهة الولاية م ^٢	-	مساحة م ^٢ (طبقاً للرفع المساحي للأمانة الفنية)	٩٣١٨,٩٩
استخدام التعلية للخدمة	سكني مختلط / تعليمي / تجاري / ديني	العلامة للميزة	وزارة التربية والتعليم والتعليم الفني
العنوان	شارع اسماعيل ابانلة متفرع من شارع نصر العيني - قسم السيدة زينب - محافظة القاهرة		
وصف الأصل	الأصل عبارة عن مقر لوزارة الإسكان والمرافق والمجمعات العمرانية والهيئة العامة للتخطيط العمراني، يتسوي الأصل على عدد (١٥) مبنى وهم (مبنى وزارة الإسكان - مبنى الهيئة العامة للتخطيط العمراني - مبنى خدمة المواطنين - مبنى سكرتارية الأمن - مبنى مجمع الطرزين - مكتب الحركة - استراحة الحركة - مبنى الورش والمخازن والمكاتب الإدارية - مبنى البوفيه - عدد (٢) غرفة للأمن - عدد (٢) غرف مكهرباه، كما يوجد خارج سور الوزارة جراج تابع لهيئة للمجمعات العمرانية، ويهبط بالأصل سور من جميع الجهات ماعدا جزء من الجهة الجنوبية الفاصل بينه وبين وزارة التموين والتجارة الداخلية، ويوجد عدد (٢) بوابة في الجهة الشمالية من الأصل.		
الحد الشمالي (البحري)	شارع اسماعيل ابانلة - شارع ضريح سعد	الحد الجنوبي (القبلي)	وزارة التموين والتجارة الداخلية - شارع اسماعيل ابانلة
الحد الشرقي	وزارة التربية والتعليم والتعليم الفني ووزارة التموين والتجارة الداخلية - جدار سكني	الحد الغربي	العلمي والتكنولوجيا، ووزارة التموين والتجارة الداخلية
الحد الغربي (البحري)	شارع النصر العيني	سند الملكية	غير معلوم
التراخيص	لا يوجد	التعهدات	لا يوجد
مواصفات النزاع	لا يوجد	نوع التملك	لا يوجد
ملاحظات	مبنى وزارة الإسكان بمساحة (٢١٦٦٧,٨١) - مبنى الهيئة العامة للتخطيط العمراني بمساحة (٢١٥٦٠,١٥) - مبنى خدمة المواطنين بمساحة (٢٥٢,١٦) - مبنى سكرتارية الأمن بمساحة (٢٦٩,٨٨) - مبنى مجمع الطرزين بمساحة (٢١٠٠,٦٢) - مكتب الحركة بمساحة (٢١٥,٥١) - استراحة الحركة بمساحة (٢٤٢,٢١) - مبنى الورش والمخازن والمكاتب الإدارية بمساحة (٢٤٦٢,٦) - مبنى البوفيه بمساحة (٢٦٥,٦٦) - عدد (٢) غرفة للأمن بمساحة (٢٨٠,١٥) - عدد (٢) غرف مكهرباه بمساحة (٢١٧٥,٥٩) - جراج تابع لهيئة المجمعات العمرانية بمساحة (٢١٠٢٧,٦٧) -		





نوفمبر
٢٠٢٣

كود الأصل
TSGSA/٠١/MOSS/١٠٠٣

محافظة
القاهرة

التضامن الإجتماعي



جدول الإحداثيات		
الإحداثى الشرقي	الإحداثى الشمالي	نقاط الإحداثيات
٣١° ١٤' ١٢,٧٨٩"	٣٠° ٢' ٣١,٥٦٩"	١
٣١° ١٤' ١٥,٨٥٩"	٣٠° ٢' ٣٠,٩٢١"	٢
٣١° ١٤' ١٥,٧٣٢"	٣٠° ٢' ٣٠,٤٦٧"	٣
٣١° ١٤' ١٢,٦٦٢"	٣٠° ٢' ٣١,١١٤"	٤

البيانات الأساسية للأصل			
جهة الولاية	وزارة التضامن الإجتماعي	جهة التامة	وزارة التضامن الإجتماعي
اسم الأصل	وزارة التضامن الإجتماعي (باب الشيخ ريهان)		
نوع الأصل	مباني قعد	للمحافظة	القاهرة
عدد المباني داخل الأصل	١	للمركز / قسم	مبنيين
حالة الاستغلال	تم نقل المقر إلى العاصمة الإدارية	الاستخدام / النشاط	إداري
مساحة جهة الولاية م ^٢	-	مساحة م ^٢ (مباني للزجاج لمباني للأمانة الفنية)	١٢١٨,٣٧
استخدام للمنطقة للخدمات	سكني مطعم / إداري / تجاري / صحي	الملازمة للميزة	مجلس الشيوخ (مجلس الشورى سابقا)
العنوان	شارع الشيخ ريهان أمام مجلس الشيوخ (مجلس الشورى سابقا) - عابدين - محافظة القاهرة		
وصف الأصل	الأصل عبارة عن مقر وزارة التضامن الإجتماعي (المبنى القديم) وهو عبارة عن مبني مكون من دور أرضي - عدد (٦) دور علوي وهو عبارة عن مبنى يوجد به مبنى عدد (١) مصعد كهربائي بالإضافة إلى وجود عناصر الحماية للدخول وهناك جزء من المبنى بالدور الثاني علوي يشغله مجلس الشيوخ (مجلس الشورى سابقا) بإجمالي عدد (١٤) مكتب بينما يوجد بالدور الأرضي مكتب يوجد .		
الحد الشمالي (البحري)	شارع الشيخ ريهان	الحد الجنوبي (القبلي)	مجلس الشيوخ (مجلس الشورى سابقا)
الحد الشرقي	المسار المركزية لوزارة الصحة والتأمين الصحي	الحد الغربي	مركز البحوث العلمية
أقرب طريق رئيسي	شارع الشيخ ريهان	سد القصبية	غير معلوم
الزمامات	لا يوجد	التعهدات	لا يوجد
موقف الزجاج	لا يوجد	نوع الترخيص	لا يوجد
ملاحظات	١- مساحة الزجاج طبقا للإرشاد . ٢- هناك جزء من المبنى بالدور الثاني علوي يشغله بعض الموظفين لمجلس الشيوخ (مجلس الشورى سابقا) بإجمالي عدد (١٤) مكتب بينما يوجد بالدور الأرضي مكتب يوجد . ٣- الأصل له عدد (١) بومبه (البومبه مشتركة بين وزارة التضامن الإجتماعي وبين مجلس الشيوخ (مجلس الشورى سابقا) .		



اسم الأصل
مقر مبادرة التجارة الخضراء

جمهورية مصر العربية
الأمانة الفنية لحكومة أصول الدولة
Technical Secretariat for the Governance of State Assets

وزارة

منظومة حصر أصول أراضي ومنشآت الدولة
وأجهزتها التابعة



كود الأصل

TSGSA/٠١/MTi/١٠٠٢

التجارة والصناعة

ديسمبر
٢٠٢٣محافظة
القاهرة

جدول الإحداثيات

نقاط الإحداثيات	الإحداثى الشمالي	الإحداثى الشرقي
١	٣٠° ٢' ٣١,١٦٧"	٣١° ١٤' ٩,٢٣٣"
٢	٣٠° ٢' ٣١,٠٠٠"	٣١° ١٤' ١٠,٠٣١"
٣	٣٠° ٢' ٢٩,٨٨٤"	٣١° ١٤' ٩,٧٣٨"
٤	٣٠° ٢' ٣٠,٠٢٤"	٣١° ١٤' ٩,١١٦"
٥	٣٠° ٢' ٣٠,٠٦٩"	٣١° ١٤' ٩,١٢٧"
٦	٣٠° ٢' ٣٠,١١٣"	٣١° ١٤' ٨,٩٣٣"

البيانات الأساسية للأصل

جهة الولاية	وزارة التجارة والصناعة	جهة التامة	وزارة التجارة والصناعة
اسم الأصل	مقر مبادرة التجارة الخضراء	مقر مبادرة التجارة الخضراء	مقر مبادرة التجارة الخضراء
نوع الأصل	أرض ومباني	المحافظة	القاهرة
عدد لثباتي داخل الأصل	١	للركنز / قسم	عابدين
حالة الاستقلال	لح مستقل	الاستخدام / النشاط	إتاري
مساحة جهة الولاية م ^٢	-	مساحة م ^٢	٧٧٤,٢٠
استخدام المنطقة للهيئة	سكني / مختلط / إتاري / تجاري / صهي	(طبقاً للرفع لشاهي للأمانة الفنية)	البنك الزراعي المصري
التموان	شارع القصر العيني / كورنيش النيل بجوار امام البنك الزراعي لمصري - عابدين - محافظة القاهرة	العلامة المميزة	
وصف الأصل	الأصل عبارة عن مقر لمبادرة التجارة الخضراء التابع لوزارة التجارة والصناعة ويتكون من (مبنى مكون من دور أرضي - دور أول علوي) وهو لح مستقل ومحاط بسور وله عدد (٢) بوابة		
العدد الشمالي (البحري)	التجمع العلمي	العدد الجنوبي (القبلي)	مجلس الشيوخ (مجلس الشورى سابقاً)
العدد الشرقي	مجلس الشيوخ (مجلس الشورى سابقاً)	العدد الغربي	شارع القصر العيني / كورنيش النيل
القرب طريق رئيسي	شارع القصر العيني / كورنيش النيل	سند الملكية	نوع منحوم
التراعات	لا يوجد	التعهدات	لا يوجد
موقف النزاع	لا يوجد	نوع التعدي	لا يوجد
ملاحظات		مساحة الرفع طبقاً للإرشاد . مساحة لثباتي الرئيسي ٢٤٦٠	

No. 11001

No. 11001

No. 11001