

## قرار رئيس جمهورية مصر العربية

رقم ٥٧٧ لسنة ٢٠٢٢

### رئيس الجمهورية

بعد الاطلاع على الدستور ؛

وعلى قانون الهيئات العامة الصادر بالقانون رقم ٦١ لسنة ١٩٦٣؛

وعلى قانون نظام الإدارة المحلية الصادر بالقانون رقم ٤٣ لسنة ١٩٧٩؛

وعلى القانون رقم ١٤٣ لسنة ١٩٨١ بشأن الأراضى الصحراوية؛

وعلى القانون رقم ٧ لسنة ١٩٩١ فى شأن بعض الأحكام المتعلقة بأملاك

الدولة الخاصة؛

وعلى قانون البيئة الصادر بالقانون رقم ٤ لسنة ١٩٩٤ ؛

وعلى قانون الهيئة العامة للتنمية الصناعية الصادر بالقانون رقم ٩٥

لسنة ٢٠١٨؛

وعلى قرار رئيس الجمهورية رقم ١٥٢ لسنة ٢٠٠١ بشأن تحديد المناطق

الإستراتيجية ذات الأهمية العسكرية ؛

وعلى قرار رئيس الجمهورية رقم ١٥٣ لسنة ٢٠٠١ بإنشاء المركز الوطنى

لتخطيط استخدامات أراضى الدولة؛

وعلى قرار رئيس الجمهورية رقم ٩١ لسنة ٢٠٠٩ معدلا بالقرار رقم ١٢٥

لسنة ٢٠١٢ بالموافقة على تغيير غرض استخدام وإعادة تخصيص الأراضى المملوكة

للدولة ملكية خاصة الكائنة ناحية جنوب الرسوة بمحافظة بورسعيد بمساحة ٣٥٦,٣٩ فدان

تقريبا من أنشطة الاستصلاح والاستزراع إلى الأنشطة الصناعية كامتداد للمنطقة

الصناعية بجنوب بورسعيد لصالح وزارة الصناعة والتجارة الخارجية ؛

وعلى قرار رئيس الجمهورية رقم ٦٢ لسنة ٢٠١٨ بشأن خريطة تنمية أراضى

جمهورية مصر العربية؛

وبناء على ما عرضه المركز الوطنى لتخطيط استخدامات أراضى الدولة؛

وبعد موافقة مجلس الوزراء؛

## **قرار :**

### **( المادة الأولى )**

تخصص مساحة ٣٦٧,٤٤ فدان تقريبا تعادل ١٥٤٣٥٧٥,١٩ متر مربع من الأراضى المملوكة للدولة ملكية خاصة ناحية جنوب الرسوة بمحافظة بورسعيد، وفقا للوحة وجدول الإحداثيات المرفقين، لصالح الهيئة العامة للتنمية الصناعية لاستخدامها فى الأنشطة الصناعية، وفقا للقواعد والقوانين المعمول بها فى هذا الشأن .

### **( المادة الثانية )**

يلغى قرار رئيس الجمهورية رقم ٩١ لسنة ٢٠٠٩ المشار إليه .

### **( المادة الثالثة )**

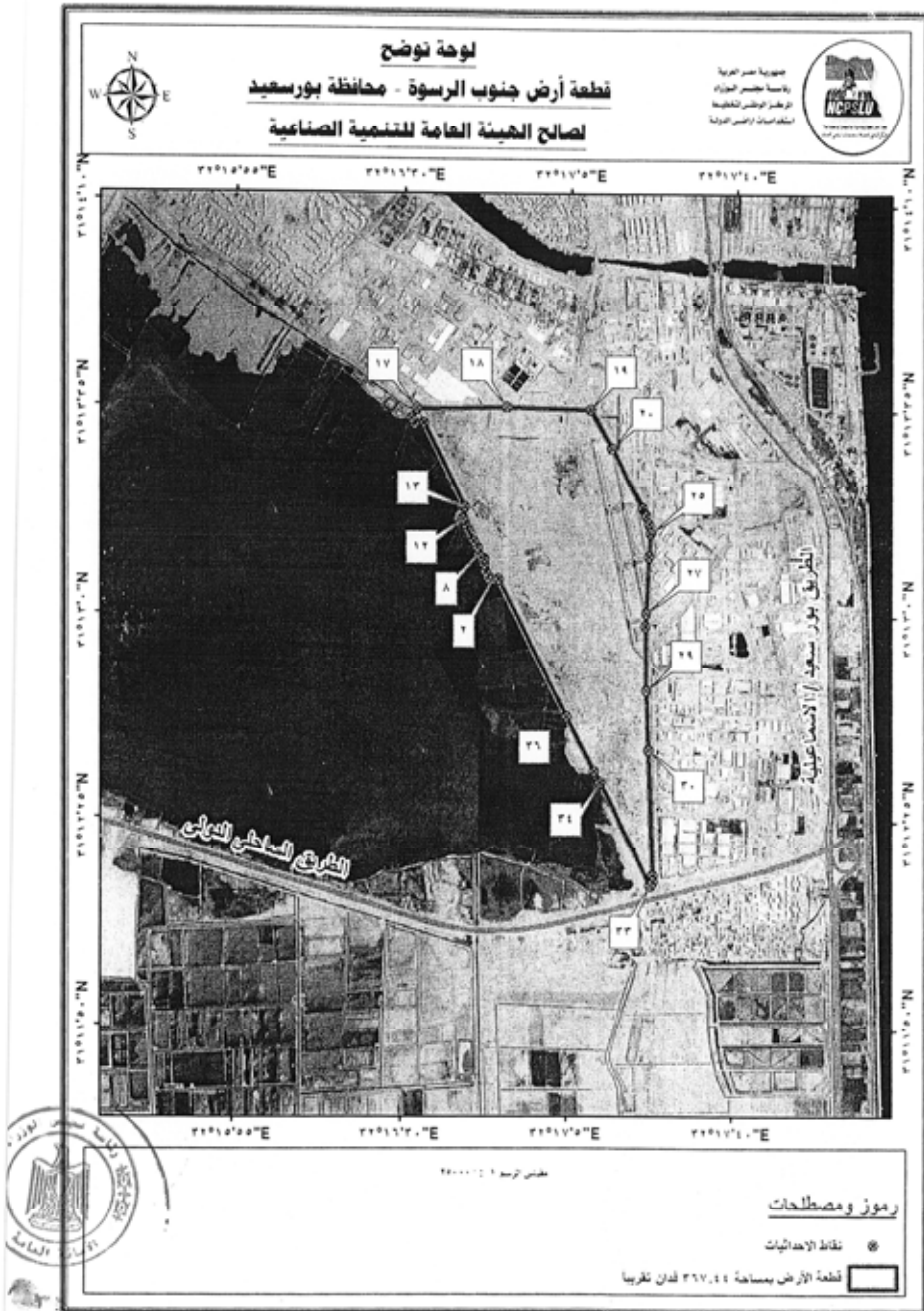
ينشر هذا القرار فى الجريدة الرسمية ، ويعمل به من اليوم التالى لتاريخ نشره .

صدر برئاسة الجمهورية فى ٢ جمادى الأولى سنة ١٤٤٤هـ

( الموافق ٢٦ نوفمبر سنة ٢٠٢٢ م ) .

**عبد الفتاح السيسى**

(٤)



(٥)

كشف احداثيات قطعة أرض جنوب الرسوة - محافظة بورسعيد لصالح الهيئة العامة للتنمية الصناعية بنظام WGS 84		
Y	X	مسلسل
٣١° ١٣' ٦,٠٩٣" N	٣٢° ١٧' ٥٠,٢٨٣" E	١
٣١° ١٣' ٦,٠٠٣" N	٣٢° ١٧' ٤٨,٨٩٩" E	٢
٣١° ١٣' ٦,٣٤٢" N	٣٢° ١٧' ٤٨,٠١٦" E	٣
٣١° ١٣' ٧,٢٦٨" N	٣٢° ١٧' ٤٧,٥٦٩" E	٤
٣١° ١٣' ٨,٥٧٢" N	٣٢° ١٧' ٤٧,٢٠٠" E	٥
٣١° ١٣' ٩,٤٣١" N	٣٢° ١٧' ٤٧,١٩٣" E	٦
٣١° ١٣' ٩,٨٠٥" N	٣٢° ١٧' ٤٦,٤٣٠" E	٧
٣١° ١٣' ١٠,٢١٨" N	٣٢° ١٧' ٤٥,٩٠٦" E	٨
٣١° ١٣' ١١,٤١٦" N	٣٢° ١٧' ٤٥,٦٥٨" E	٩
٣١° ١٣' ١٢,٥١٧" N	٣٢° ١٧' ٤٤,٩٦٩" E	١٠
٣١° ١٣' ١٥,٣٢٠" N	٣٢° ١٧' ٤٢,٩٠٨" E	١١
٣١° ١٣' ١٦,١٧٧" N	٣٢° ١٧' ٤٢,٥٨٢" E	١٢
٣١° ١٣' ١٨,٢٤٤" N	٣٢° ١٧' ٤٢,٨٥٥" E	١٣
٣١° ١٣' ٢٢,٣٤٦" N	٣٢° ١٧' ٣٤,٢٣٤" E	١٤
٣١° ١٣' ٢٢,١٦٩" N	٣٢° ١٧' ٣٢,٢٣٢" E	١٥
٣١° ١٣' ٢٣,٤٤٦" N	٣٢° ١٧' ٣١,١٢٤" E	١٦
٣١° ١٣' ٢٤,٨٦٦" N	٣٢° ١٧' ٣٢,١٩٤" E	١٧
٣١° ١٣' ٢٥,٢٠٥" N	٣٢° ١٧' ٥١,٧٧٢" E	١٨
٣١° ١٣' ٢٤,٩٤٢" N	٣٢° ١٧' ٤٢,٢٩٦" E	١٩
٣١° ١٣' ٢٨,٢٦٤" N	٣٢° ١٧' ١٣,٨٤٦" E	٢٠
٣١° ١٣' ١٨,٢٧١" N	٣٢° ١٧' ٢٠,٤٦٦" E	٢١
٣١° ١٣' ١٧,١٨٣" N	٣٢° ١٧' ٢١,١٧٩" E	٢٢
٣١° ١٣' ١٦,٩٣٥" N	٣٢° ١٧' ٢١,٣٤١" E	٢٣
٣١° ١٣' ١٥,٥٢٠" N	٣٢° ١٧' ٢١,٩٢٢" E	٢٤
٣١° ١٣' ١٤,٠٠١" N	٣٢° ١٧' ٢٢,٢٣٣" E	٢٥
٣١° ١٣' ١٠,٠٨١" N	٣٢° ١٧' ٢١,٩٩٣" E	٢٦
٣١° ١٣' ٠,٤١٢" N	٣٢° ١٧' ٢١,٤٢٨" E	٢٧
٣١° ١٢' ٥٨,٢٤٢" N	٣٢° ١٧' ٢١,٢٠١" E	٢٨
٣١° ١٢' ٤٧,٣١٣" N	٣٢° ١٧' ٢١,٦٢٣" E	٢٩
٣١° ١٢' ٣٦,٩٢٦" N	٣٢° ١٧' ٢٢,١٧١" E	٣٠
٣١° ١٢' ١٥,٦٤٦" N	٣٢° ١٧' ٢٣,١٠٦" E	٣١
٣١° ١٢' ١٤,٧٢٢" N	٣٢° ١٧' ٢٢,٠٤٤" E	٣٢
٣١° ١٢' ١٣,٩٩٠" N	٣٢° ١٧' ٢٢,٦٦٢" E	٣٣
٣١° ١٢' ٣١,٢٨٩" N	٣٢° ١٧' ١١,٧٠٤" E	٣٤
٣١° ١٢' ٢٣,٢٥١" N	٣٢° ١٧' ١٠,٤٦٨" E	٣٥
٣١° ١٢' ٤٢,٦٦٥" N	٣٢° ١٧' ٤,٦٠٢" E	٣٦
٣٦٧,٤٤ فدان تقريبا	٢,١٥٤٣٥٥,١٩ م	المساحة

طبعت بالهيئة العامة لشئون المطابع الأميرية

رئيس مجلس الإدارة

محاسب/ أشرف إمام عبد السلام

رقم الإيداع بدار الكتب ٦٥ لسنة ٢٠٢٢

٩٠٩- ٢٠٢٢/١٢/١ - ٢٠٢٢ / ٢٥٤٥٩