

قرار رئيس جمهورية مصر العربية

رقم ٥٧٢ لسنة ٢٠٢٢

رئيس الجمهورية

بعد الاطلاع على الدستور ؛

وعلى القانون رقم ١١٤ لسنة ١٩٤٦ بشأن تنظيم الشهر العقارى؛

وعلى القانون المدنى الصادر بالقانون رقم ١٣١ لسنة ١٩٤٨؛

وعلى قانون الهيئات العامة الصادر بالقانون رقم ٦١ لسنة ١٩٦٣؛

وعلى قانون نظام الإدارة المحلية الصادر بالقانون رقم ٤٣ لسنة ١٩٧٩؛

وعلى قانون هيئة الشرطة الصادر بالقانون رقم ١٠٩ لسنة ١٩٧١؛

وعلى القانون رقم ٧ لسنة ١٩٩١ فى شأن بعض الأحكام المتعلقة بأملك

الدولة الخاصة؛

وعلى قانون البيئة الصادر بالقانون رقم ٤ لسنة ١٩٩٤ ؛

وعلى قانون المالية العامة الموحد الصادر بالقانون رقم ٦ لسنة ٢٠٢٢؛

وعلى قرار رئيس الجمهورية رقم ١٥٥ لسنة ١٩٨٣ بإنشاء صندوق

مشروعات أراضي وزارة الداخلية؛

وعلى قرار رئيس الجمهورية رقم ٣١١ لسنة ٢٠٢٢ بإزالة صفة النفع العام

عن بعض أملك الدولة العامة ونقل ملكيتها لوزارة المالية (الخزانة العامة للدولة)؛

وبناءً على ما عرضه وزير المالية والإسكان والمرافق والمجتمعات العمرانية؛

وبعد موافقة مجلس الوزراء ؛

قرر :

(المادة الأولى)

تزال صفة النفع العام عن أملك الدولة العامة الواردة بالمادة الثانية من هذا القرار.

(المادة الثانية)

تُنقل ملكية العقارات التالى بيانها فيما بعد، وفقا للوحات وجداول الإحداثيات المرفقة، لصالح وزارة المالية (الخرزاة العامة للدولة) وتقيد فى دفاترها كمال من أموالها الخاصة، وهى :

١- أرض ومبنى سجن بناها المنشية بمحافظة القليوبية بمساحة ٤٣٩٨م^٢ تقريبا، ويرمز لها بالرقم (١٨).

٢- أرض ومبنى سجن طنطا بمحافظة الغربية بمساحة ٢٦٦٥٥م^٢ تقريبا، ويرمز لها بالرقم (١٩).

٣- أرض ومبنى رئاسة الإدارة العامة للأمن المركزى قطاع الشهيد باسم عادل - الرأس السوداء - (سیدی بشر) بمحافظة الإسكندرية بمساحة ٤٥٢٤٠م^٢ تقريبا، ويرمز لها بالرقم (٢٠).

٤- أرض ومبنى سجن الإسكندرية ومبنى الإدارة العامة لسجون الوجه البحرى (سجن الحضرة) بمحافظة الإسكندرية بمساحة ٢٢٠٣٨م^٢ تقريبا، ويرمز لها بالرقم (٢١).

٥- أرض ومبنى سجن معسكر عمل المسجونين بمحافظة البحيرة بمساحة ٢٨٣١٣م^٢ تقريبا، ويرمز لها بالرقم (٢٢).

٦- أرض ومبنى سجن الزقازيق بمحافظة الشرقية بمساحة ٨٦٤٧م^٢ تقريبا، ويرمز لها بالرقم (٢٣).

٧- أراضي ومباني رئاسة قطاع الأمن المركزى/ الإدارة العامة لرئاسة القطاع/ الأمانة العامة بمحافظة القاهرة بمساحة ١٦٢٥٦م^٢ تقريبا، ويرمز لها بالرقم (٢٥).

٨- أرض ومبنى وكالة النشاط الرياضى بمحافظة القاهرة بمساحة ١٥٠٠٠م^٢ تقريبا، ويرمز لها بالرقم (٢٦).

٩- أرض ومبنى قطاع الشهيد الرائد عمرو مسعد عبد الشافى ك٢٥ محافظة القاهرة بمساحة ٨١٩٢٨,٥م^٢ تقريبا، ويرمز لها بالرقم (٢٧).

١٠- أرض ومبنى قطاع الشهيد عمرو عبد المنعم بمحافظة القاهرة بمساحة ٤١٦٣٩م^٢ تقريبا، ويرمز لها بالرقم (٢٨).

١١- أرض ومبنى الإدارة العامة لقوات أمن القاهرة - معسكر الدراسة بمحافظة القاهرة بمساحة ٢١٩٥٦,٨٦م^٢ تقريبا، ويرمز لها بالرقم (٢٩).

(المادة الثالثة)

يُحدد رئيس مجلس الوزراء أوجه التصرف والأغراض التى تستخدم فيها الأراضى والعقارات والمواقع والمنشآت المنصوص عليها فى المادة الثانية من هذا القرار، بناء على عرض وزير المالية، بعد أخذ رأى هيئة المجتمعات العمرانية الجديدة .

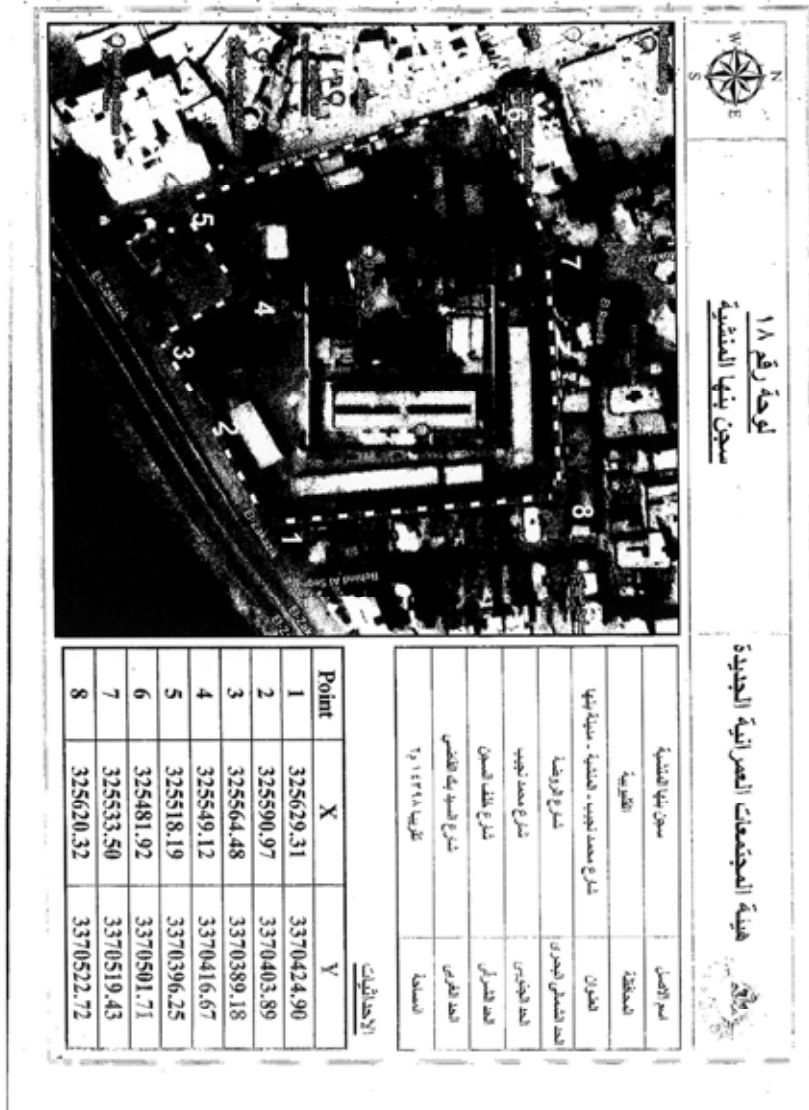
(المادة الرابعة)

يودع هذا القرار مكتب الشهر العقارى المختص بغير رسوم، ويترتب على هذا الإيداع آثار الشهر القانونية .

(المادة الخامسة)

ينشر هذا القرار فى الجريدة الرسمية، ويعمل به من اليوم التالى لتاريخ نشره .
صدر برئاسة الجمهورية فى ٢ جمادى الأولى سنة ١٤٤٤هـ
(الموافق ٢٦ نوفمبر سنة ٢٠٢٢ م) .

عبد الفتاح السيسى



٢٠٢٢

٢٠٢٢
٢٧٥



لوحة رقم ١٩
سمن طابا

هيئة المجتمعات العمرانية الجديدة

| | |
|-----------------------------|----------------|
| سمن طابا | اسم الاصل |
| الرقمية | المحافظة |
| شارع الجمهورية - مدينة طابا | البلد |
| شارع التحرير | لحد تقاسمي لحد |
| شارع الجمهورية | لحد الخواص |
| جزر سمن | لحد الشرق |
| جزر سمن | لحد الغرب |
| القرية ١١١٤٤٤ | المساحة |

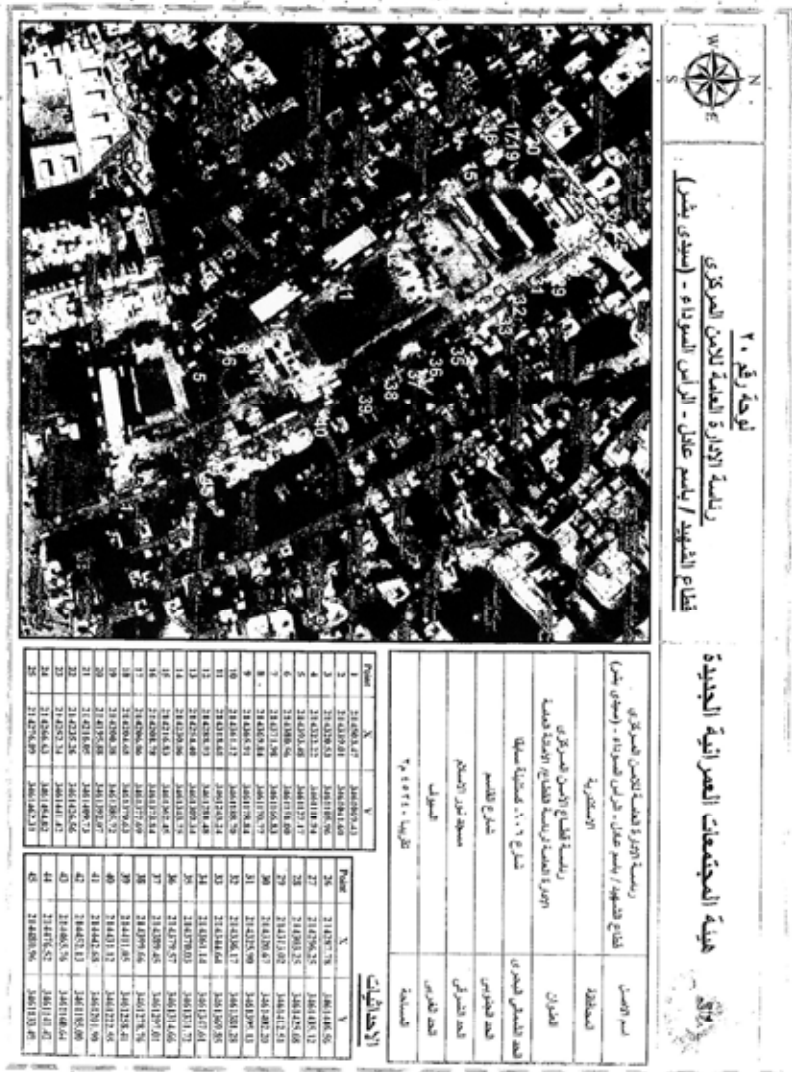
| Point | X | Y |
|-------|-----------|------------|
| 1 | 307427.82 | 3407700.89 |
| 2 | 307427.86 | 3407699.04 |
| 3 | 307412.44 | 3407698.77 |
| 4 | 307390.67 | 3407698.38 |
| 5 | 307366.46 | 3407697.95 |
| 6 | 307360.40 | 3407697.84 |
| 7 | 307342.82 | 3407700.75 |
| 8 | 307338.59 | 3407730.63 |
| 9 | 307332.77 | 3407771.37 |
| 10 | 307302.08 | 3407769.21 |
| 11 | 307299.59 | 3407798.49 |
| 12 | 307297.67 | 3407821.03 |
| 13 | 307291.86 | 3407889.30 |
| 14 | 307288.55 | 3407928.07 |
| 15 | 307414.25 | 3407940.25 |

الإحداثيات



3/250

ب.ب



١٥٧٢



لوحة رقم ٢١
سجن الاسكندرية ومبنى الادارة العامة لسجون
الوجه البحري (سجن الحضرة)

هيئة المجتمعات العمرانية الجديدة

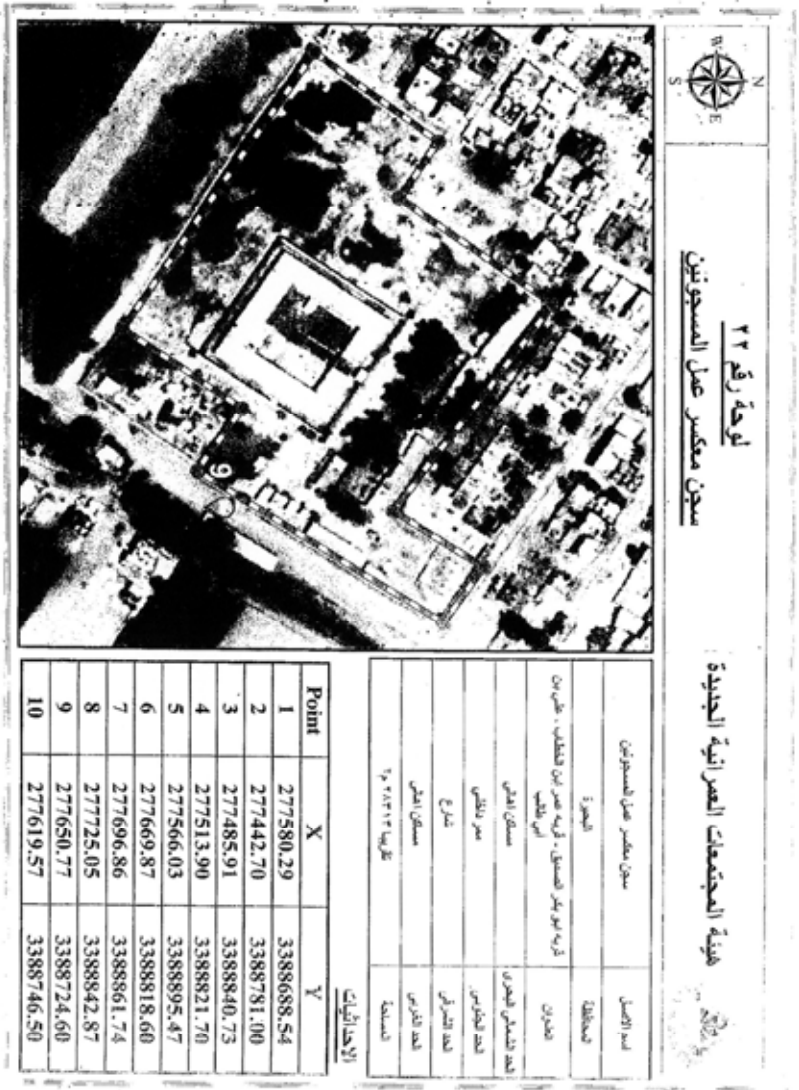
| | |
|--|-------------|
| سجن الاسكندرية ومبنى الادارة العامة لسجون الوجه البحري (سجن الحضرة) | اسم الامل |
| الاسكندرية | المحافظة |
| شارع نورويت (مطلة ابراهيم) - منطقة الحضرة | الحي |
| ارض نظام بنية مخططية جديد | نوع الترخيص |
| شارع خمر عظيم | نوع الترخيص |
| شارع محاورات (مطلة ابراهيم) | نوع الترخيص |
| شارع كبريات القاه القديم | نوع الترخيص |
| طريقه ٢١٢٠٠٢٨ | المساحة |

الاصناف

| Point | X | Y |
|-------|-----------|------------|
| 1 | 206528.31 | 345582.76 |
| 2 | 206672.80 | 345529.41 |
| 3 | 206744.84 | 345564.73 |
| 4 | 206770.88 | 345541.35 |
| 5 | 206707.16 | 345515.27 |
| 6 | 206565.95 | 3455468.97 |

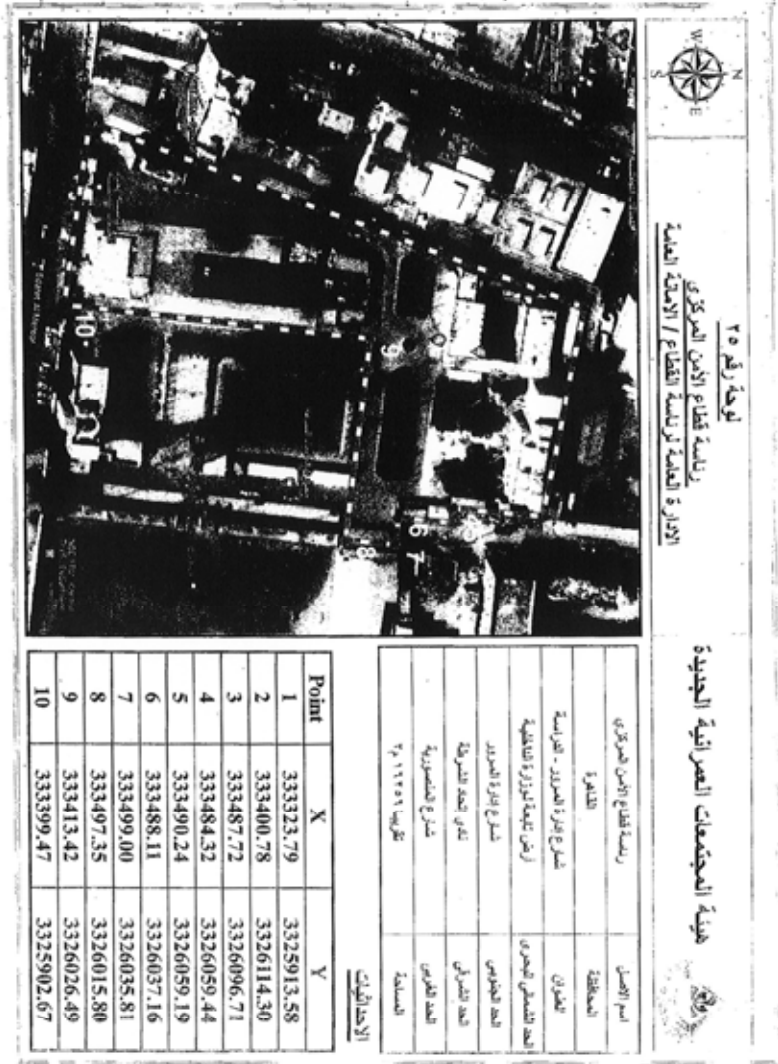


٥٢٥
٥٢٥
٥٢٥

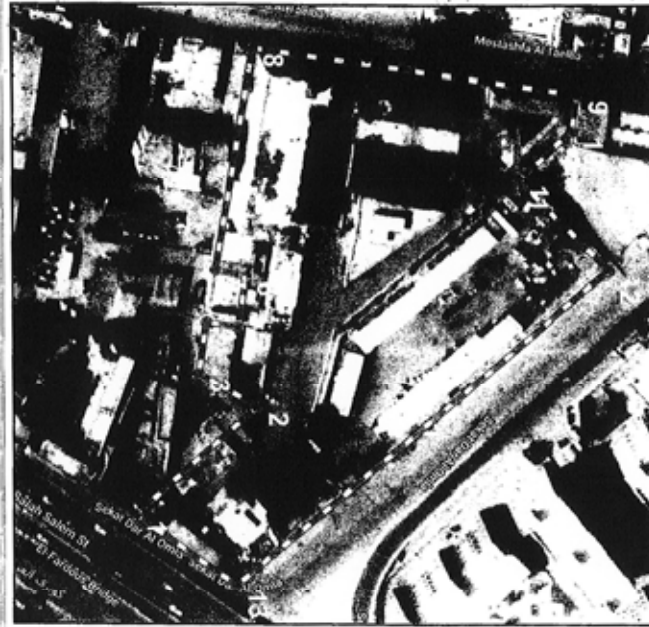


٢٢
٢٥
٢١

٢



٢٥
٥



لوحة رقم ٧١
وكالة النشاط الرياضي

هيئة المجتمعات العمرانية الجديدة

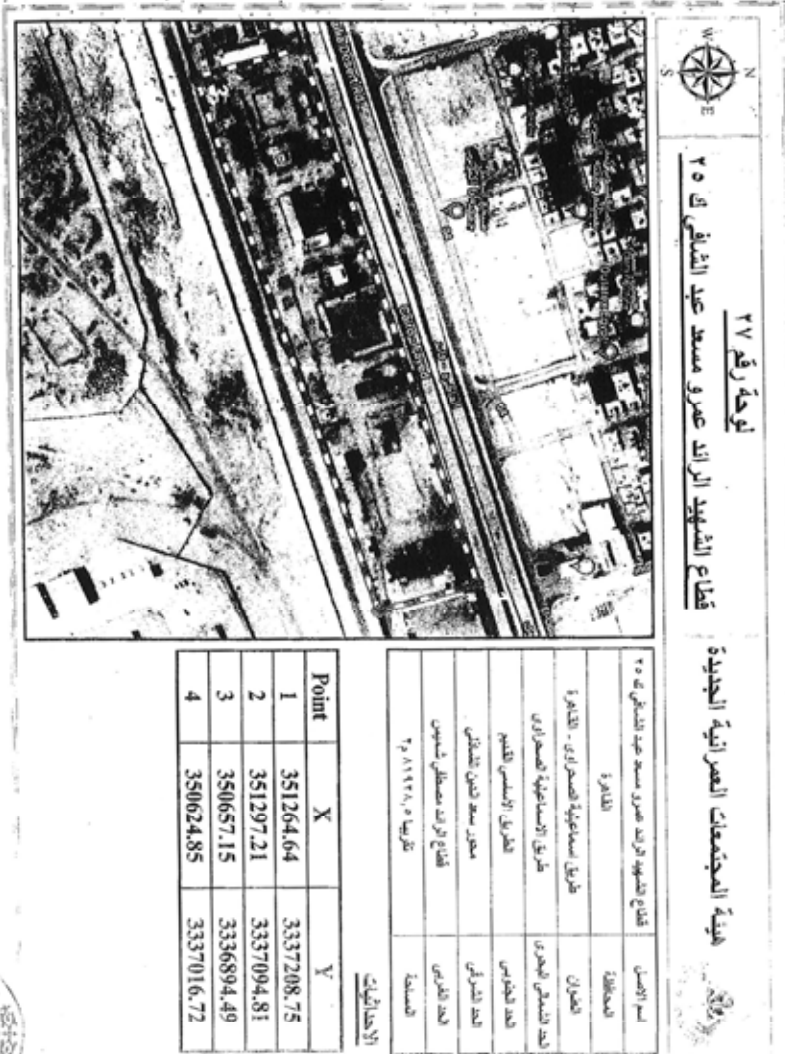
| | |
|---------------------------|-----------------|
| رقعة التمام الرياضي | اسم الامتلاك |
| الشارع | المحافظة |
| شارع صلاح مسلم - الرئيسة | الغازي |
| مدينة العجوة الاسلامية | احد القمم الجدي |
| رياض وركعة التمام الرياضي | القحطاني |
| صلاح مسلم - كورني الجويث | القحطاني |
| مستطيل القلبي | الحد الرابعي |
| تقريباً ٧,١١٠,٠٠٠ | المساحة |

الاصحابيات

| Point | X | Y |
|-------|-----------|------------|
| 1 | 333972.68 | 3325972.87 |
| 2 | 333935.55 | 3326012.85 |
| 3 | 333923.92 | 3325993.78 |
| 4 | 333906.05 | 3325996.22 |
| 5 | 333908.00 | 3326006.77 |
| 6 | 333890.40 | 3326009.36 |
| 7 | 333888.27 | 3325999.32 |
| 8 | 333812.45 | 3326012.00 |
| 9 | 333827.90 | 3326117.62 |
| 10 | 333840.28 | 3326115.88 |
| 11 | 333856.68 | 3326098.02 |
| 12 | 333888.03 | 3326127.55 |
| 13 | 333996.78 | 3326006.00 |



١/٢٥
٥٠



١١
٢٥



لوحة رقم ٢٨
قطاع الشهيد عمرو عبد المنعم

هيئة المجتمعات العمرانية الجديدة

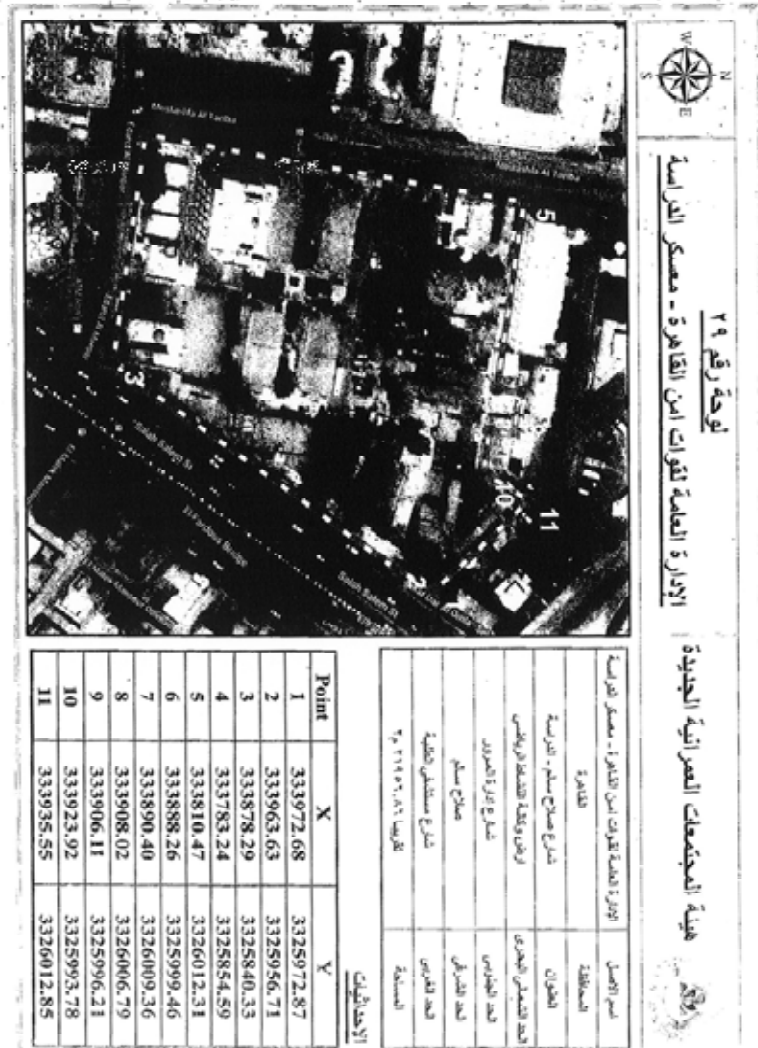
| | |
|--------------|--------------------------------------|
| اسم المنطقة | قطاع الشهيد عمرو عبد المنعم |
| المحافظة | القليوبية |
| البلدية | شوارع صلاح بطرس - الغربية |
| الحد الشمالي | عمر بن الخطاب |
| الحد الجنوبي | شوارع صلاح بطرس |
| الحد الشرقي | محافظة الغربية |
| الحد الغربي | شوارع المتخصصين كبريلا شهاب الجمالية |
| المساحة | تقريباً ١١٧٣٩٤ م ^٢ |

الأحداث

| Point | X | Y |
|-------|-----------|------------|
| 1 | 333148.57 | 3324397.24 |
| 2 | 333177.95 | 3324464.95 |
| 3 | 333206.40 | 3324516.51 |
| 4 | 333208.08 | 3324522.14 |
| 5 | 333207.12 | 3324514.49 |
| 6 | 333211.65 | 3324504.34 |
| 7 | 333215.68 | 3324490.12 |
| 8 | 333229.19 | 3324482.51 |
| 9 | 333242.13 | 3324480.02 |
| 10 | 333297.51 | 3324709.97 |
| 11 | 333331.46 | 3324694.06 |
| 12 | 333364.59 | 3324761.03 |
| 13 | 333419.13 | 3324726.09 |
| 14 | 333480.33 | 3324800.52 |
| 15 | 333481.52 | 3324817.26 |
| 16 | 333192.85 | 3324333.47 |
| 17 | 333106.48 | 3324354.72 |
| 18 | 333124.08 | 3324406.72 |



٢٨
٢١
٢٥



٢٠٢٢

١٢/٤٧
٥٧٢

٢٠