

قرار رئيس جمهورية مصر العربية

رقم ١٢٦ لسنة ٢٠٢٢

رئيس الجمهورية

بعد الاطلاع على الدستور ؛

وعلى قانون الهيئات العامة الصادر بالقانون رقم ٦١ لسنة ١٩٦٣ ؛

وعلى قانون نظام الإدارة المحلية الصادر بالقانون رقم ٤٣ لسنة ١٩٧٩ ؛

وعلى القانون رقم ١٤٣ لسنة ١٩٨١ فى شأن الأراضى الصحراوية ؛

وعلى القانون رقم ٧ لسنة ١٩٩١ فى شأن بعض الأحكام المتعلقة بأموال الدولة الخاصة ؛

وعلى قانون البيئة الصادر بالقانون رقم ٤ لسنة ١٩٩٤ ؛

وعلى قرار رئيس الجمهورية رقم ١٥٢ لسنة ٢٠٠١ بشأن تحديد المناطق الاستراتيجية

ذات الأهمية العسكرية من الأراضى الصحراوية والقواعد الخاصة بها ؛

وعلى قرار رئيس الجمهورية رقم ١٥٣ لسنة ٢٠٠١ بإنشاء المركز الوطنى لتخطيط

استخدامات أراضى الدولة ؛

وعلى قرار رئيس الجمهورية رقم ٣٤١ لسنة ٢٠١٤ بشأن إعادة تخصيص بعض

المساحات لصالح الهيئة العامة لمشروعات التعمير والتنمية الزراعية لاستخدامها فى أنشطة

الاستصلاح والاستزراع ؛

وعلى قرار رئيس الجمهورية رقم ١١٦ لسنة ٢٠١٦ بشأن إعادة تخصيص بعض

المساحات لصالح هيئة تنمية واستخدام الطاقة الجديدة والمتجددة - وزارة الكهرباء والطاقة

المتجددة لاستخدامها فى إقامة مشروعات محطة توليد الكهرباء من الرياح والطاقة

الشمسية والخلايا الفوتوفلطية .

وعلى قرار رئيس الجمهورية رقم ٦٢ لسنة ٢٠١٨ بشأن خريطة تنمية أراضى

جمهورية مصر العربية ؛ وبناءً على ما عرضه المركز الوطنى لتخطيط استخدامات أراضى الدولة ؛

وبعد موافقة مجلس الوزراء ؛

قرار :**(المادة الأولى)**

تخصص المساحتان المبيتان فيما بعد من الأراضى المملوكة للدولة ملكية خاصة ناحية شرق وغرب النيل لصالح محافظة المنيا لاستخدامهما فى المشروعات التنموية المختلفة وذلك نقلاً من الأراضى المخصصة لهيئة تنمية واستخدام الطاقة الجديدة والمتجددة ، وهما :

قطعة أرض بمساحة ٠,٥ , ٣٣٩٩٧ فدان تقريباً تعادل ٢م١٤٢٨١٥٩١٨ شرق النيل وفقاً للوحة وجدول الإحداثيات المرفقين ويرمز لها بالحرف (أ) .

قطعة أرض بمساحة ٠,٨ , ٩١٩٩٢ فدان تقريباً تعادل ٢م٣٨٦٤٤٣٣٧ غرب النيل وفقاً للوحة وجدول الإحداثيات المرفقين ويرمز لها بالحرف (ب) .

(المادة الثانية)

تخصص مساحة ٦٤,٤٤٨٨٦ فدان تقريباً تعادل ٢م١٨٨٥٦١٢٩٢ من الأراضى المملوكة للدولة ملكية خاصة ناحية شرق النيل لصالح محافظتى أسيوط والمنيا (وفقاً للحد الإدارى لكل منهما) لاستخدامهما فى المشروعات التنموية المختلفة وذلك نقلاً من الأراضى المخصصة لهيئة تنمية واستخدام الطاقة الجديدة والمتجددة ويرمز لها بالحرف (ج) .

(المادة الثالثة)

تخصص مساحة ٤٣,٢٢٠٣١٨ فدان تقريباً تعادل ٢م٩٢٥٥٢٠٩١٢ من الأراضى المملوكة للدولة ملكية خاصة ناحية غرب النيل لصالح محافظتى المنيا وبنى سويف (وفقاً للحد الإدارى لكل منهما) لاستخدامهما فى المشروعات التنموية المختلفة وذلك نقلاً من الأراضى المخصصة لهيئة تنمية واستخدام الطاقة الجديدة والمتجددة ويرمز لها بالحرف (د) .

(المادة الرابعة)

تخصص قطعتا الأرض المبيتان فيما بعد من المساحات المملوكة للدولة ملكية خاصة ناحية غرب النيل بمحافظة المنيا لصالح الهيئة العامة لمشروعات التعمير والتنمية الزراعية لاستخدامهما فى الاستصلاح والاستزراع وذلك نقلاً من الأراضى المخصصة لهيئة تنمية واستخدام الطاقة الجديدة والمتجددة ، وهما :

قطعة أرض بمساحة ٥٨ , ٧٧٤٦٣ فدان تقريباً تعادل ٢م٣٢٥٤١١٥٨٣ غرب النيل وفقاً للوحة وجدول الإحداثيات المرفقين ويرمز لها بالحرف (هـ) .

قطعة أرض بمساحة ٣٢ , ١٦٢٣٦١ فدان تقريباً تعادل ٢م٦٨٢٠٥٢٨٠١ غرب النيل وفقاً للوحة وجدول الإحداثيات المرفقين ويرمز لها بالحرف (و) .

(المادة الخامسة)

تخصص قطع الأراضى المبينة فيما بعد من المساحات المملوكة للدولة ملكية خاصة ناحية محافظتى أسيوط والمنيا لصالح هيئة تنمية واستخدام الطاقة الجديدة والمتجددة لاستخدامها فى مشروعات توليد الكهرباء من الرياح والطاقة الشمسية والخلايا الفوتوفلطية سواء بنفسها أو عن طريق طرحها للمستثمرين بنظام حق الانتفاع وفقاً للقواعد التى يقررها مجلس الوزراء ، وهى :

قطعة أرض بمساحة ٠.٢ , ٣٢٣٩٤ فدان تقريباً تعادل ٢م١٣٦٠٨١٨٥٥ شرق النيل ناحية محافظة المنيا وفقاً للوحة وجدول الإحداثيات المرفقين ويرمز لها بالحرف (ز) .

قطعة أرض بمساحة ٧٩ , ٢٢٧٠٤٧ فدان تقريباً تعادل ٢م٩٥٣٧٨٩٨٤١ شرق النيل ناحية محافظتى المنيا وأسيوط وفقاً للوحة وجدول الإحداثيات المرفقين ويرمز لها بالحرف (ح) .

قطعة أرض بمساحة ٩١ , ٤٥٧٨٨٢ فدان تقريباً تعادل ٢م١٩٢٣٤٨٩٦٣٨ غرب النيل ناحية محافظة المنيا وفقاً للوحة وجدول الإحداثيات المرفقين ويرمز لها بالحرف (ط) .

(المادة السادسة)

تحتفظ القوات المسلحة بأى ملكيات لها من الأراضى الاستراتيجية ذات الأهمية العسكرية داخل المساحات المنصوص عليها فى هذا القرار .

(المادة السابعة)

يلغى قرار رئيس الجمهورية رقم ١١٦ لسنة ٢٠١٦ المشار إليه فيما تضمنه من تخصيص قطعى الأرض المبيتين بعد لصالح هيئة تنمية واستخدام الطاقة الجديدة والمتجددة ، وهما :

مساحة ١١ , ٩٨٩٧ . ١٠ فدان بمنطقة شرق وغرب النيل (قطعة رقم ٣) والمرموز لها بالحرف (د) .

مساحة ٤٩ , ٣٣٨٣٢٥ فدان بمنطقة شرق وغرب النيل (قطعة رقم ٢) والمرموز لها بالحرف (ز) .

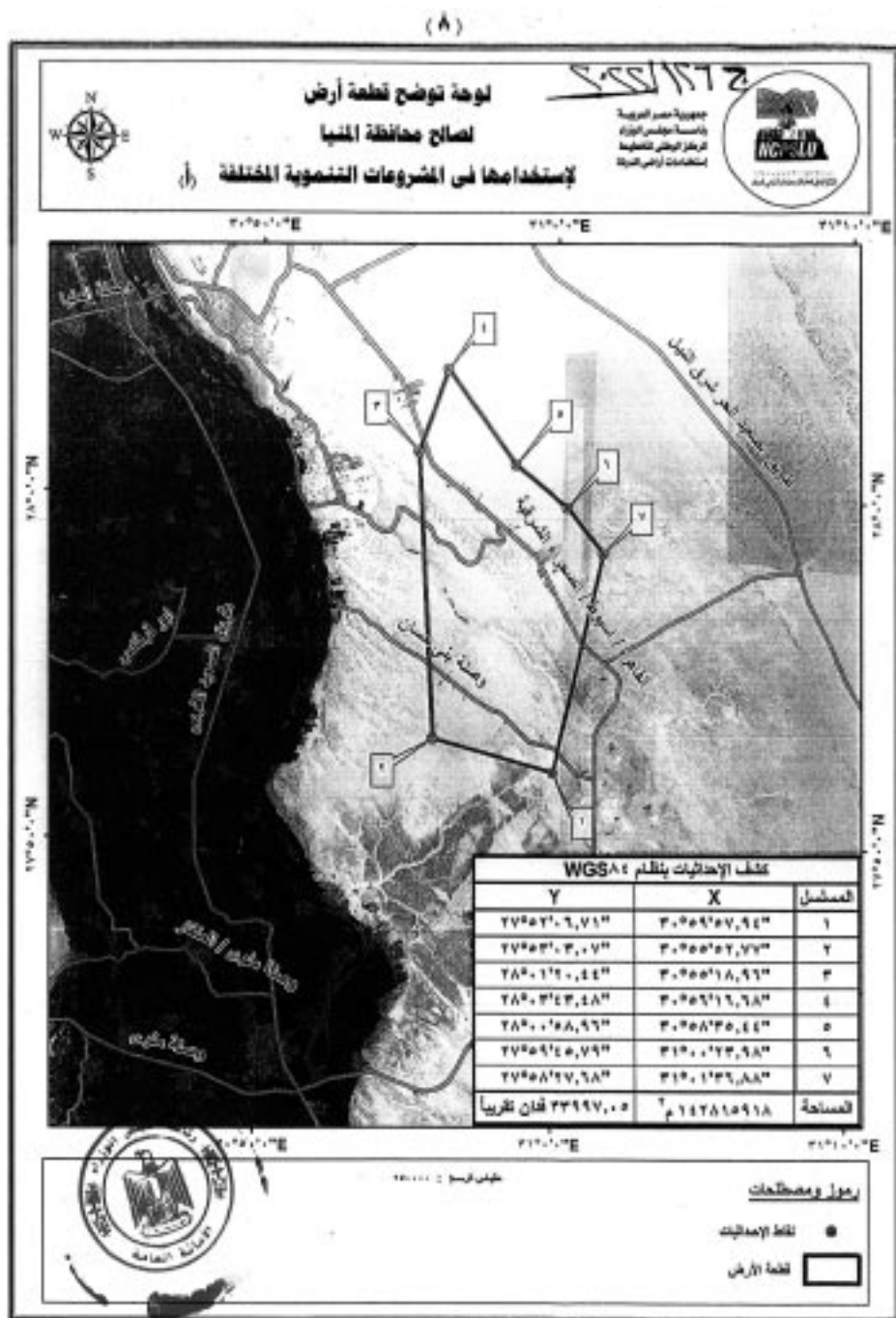
(المادة الثامنة)

يُنشر هذا القرار فى الجريدة الرسمية .

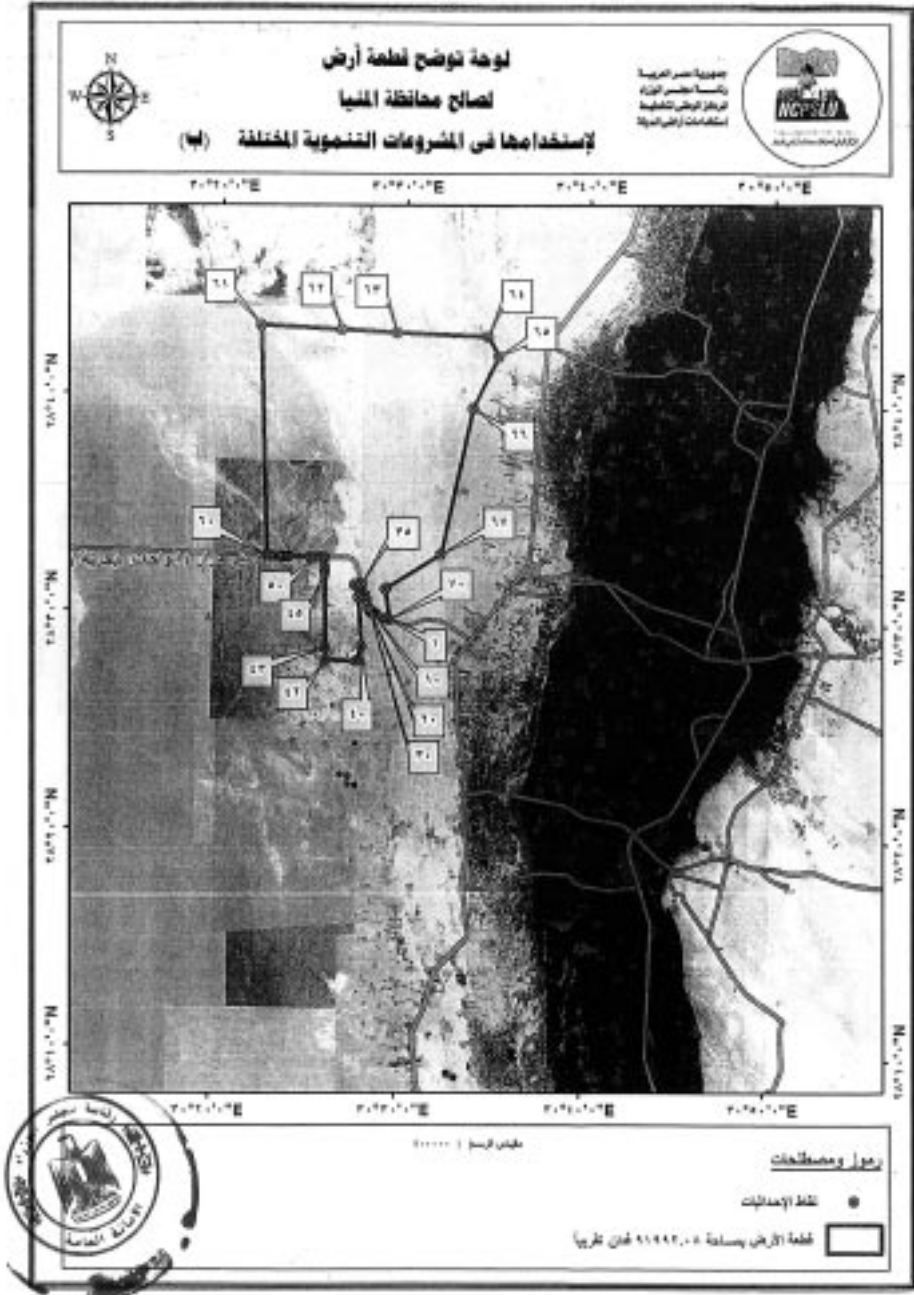
صدر برئاسة الجمهورية فى ٢٠ شعبان سنة ١٤٤٣ هـ

(الموافق ٢٣ مارس سنة ٢٠٢٢ م) .

عبد الفتاح السيسى




(٩)



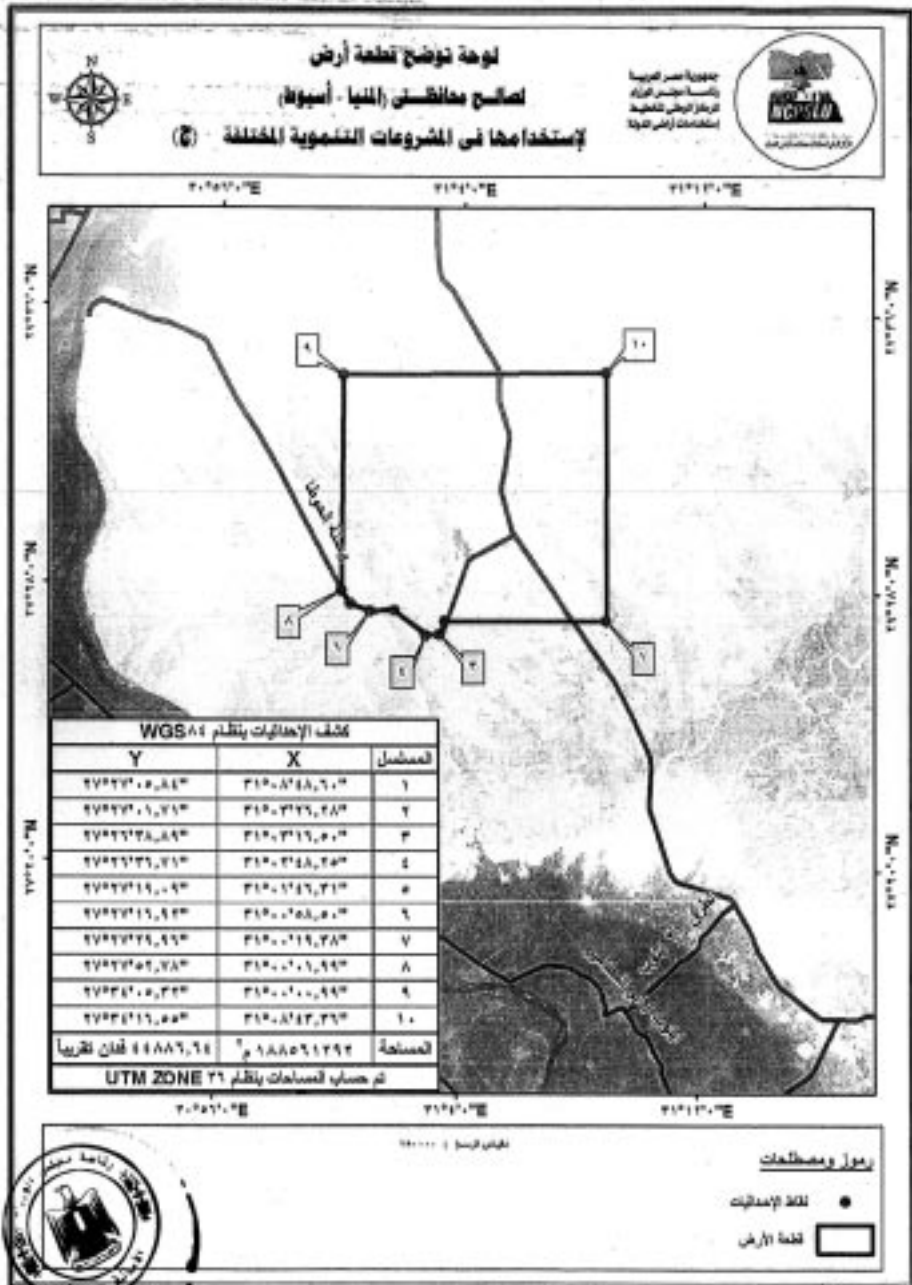
(١٠)

كشف إحداثيات قطعة أرض لصالح محافظة المنيا لاستخدامها في المشروعات للتنمية المختلفة
القطعة (ب) بنظام WGS ٨٤

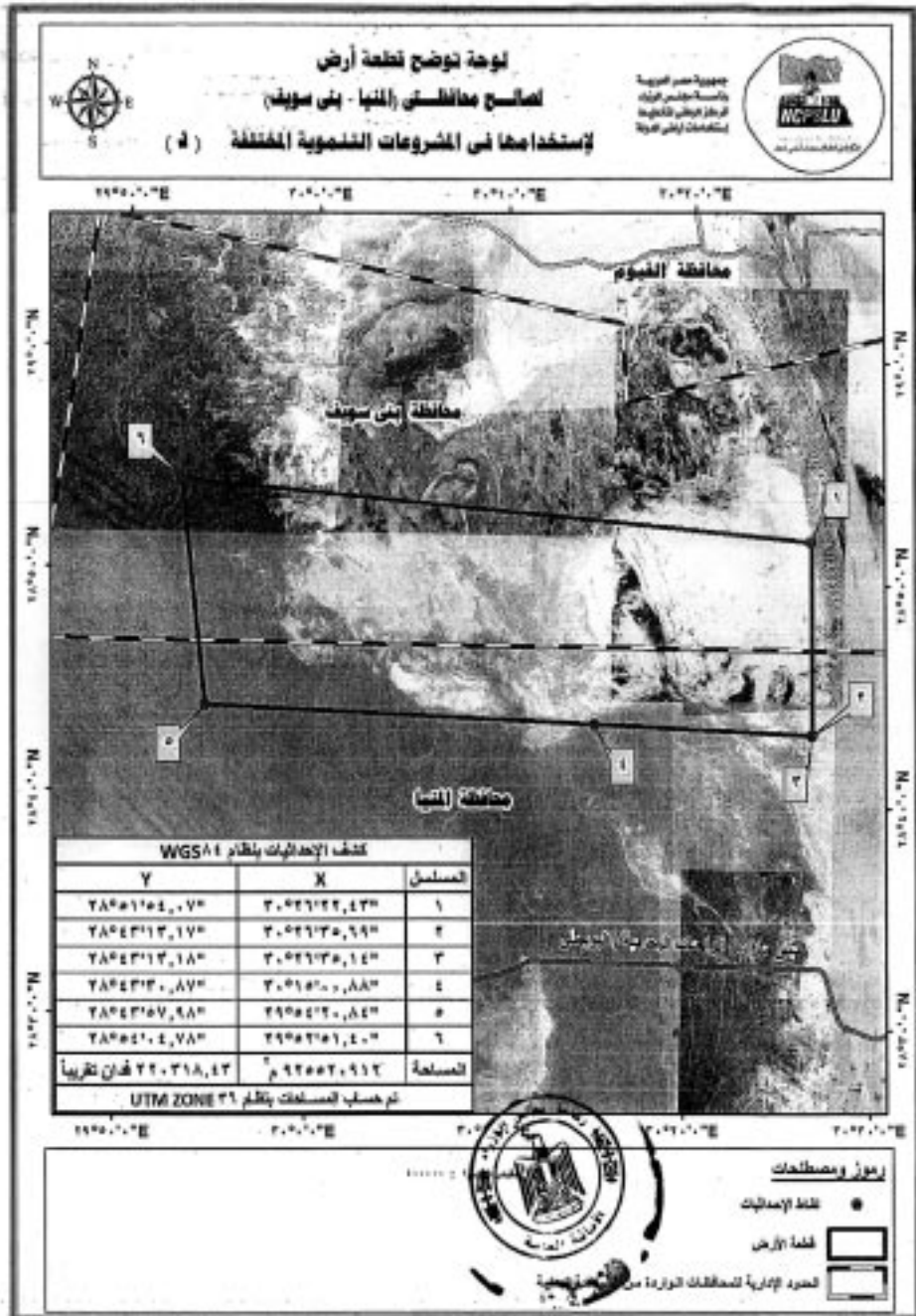


مستل	X	Y	مستل	X	Y
١	٢٠٢٩٢٠,٥٣٣	٢٨٢٩٥٤,٥٥٣	٢٦	٢٠٢٩٢٠,٥٣٣	٢٨٢٩٥٤,٥٥٣
٢	٢٠٢٩٢,٩٧٧	٢٨٢٩٥٨,٠٨٣	٢٧	٢٠٢٩٢,٩٧٧	٢٨٢٩٥٨,٠٨٣
٣	٢٠٢٨٤٠,١٥٣	٢٨٢٣٠٠,٧٩٧	٢٨	٢٠٢٨٤٠,١٥٣	٢٨٢٣٠٠,٧٩٧
٤	٢٠٢٨٣٠,٢٣٣	٢٨٢٣٠١,١٢٣	٢٩	٢٠٢٨٣٠,٢٣٣	٢٨٢٣٠١,١٢٣
٥	٢٠٢٨٢٩,٤٦٣	٢٨٢٣٠١,٤٢٣	٣٠	٢٠٢٨٢٩,٤٦٣	٢٨٢٣٠١,٤٢٣
٦	٢٠٢٨٢٨,٧٠٣	٢٨٢٣٠١,٧٦٣	٣١	٢٠٢٨٢٨,٧٠٣	٢٨٢٣٠١,٧٦٣
٧	٢٠٢٨٢٧,٩٤٣	٢٨٢٣٠١,١٠٣	٣٢	٢٠٢٨٢٧,٩٤٣	٢٨٢٣٠١,١٠٣
٨	٢٠٢٨٢٧,٢٨٣	٢٨٢٣٠١,٤٤٣	٣٣	٢٠٢٨٢٧,٢٨٣	٢٨٢٣٠١,٤٤٣
٩	٢٠٢٨٢٦,٤٢٣	٢٨٢٣٠١,٧٨٣	٣٤	٢٠٢٨٢٦,٤٢٣	٢٨٢٣٠١,٧٨٣
١٠	٢٠٢٨٢٥,٧٠٣	٢٨٢٣٠٢,١٢٣	٣٥	٢٠٢٨٢٥,٧٠٣	٢٨٢٣٠٢,١٢٣
١١	٢٠٢٨٢٥,٠٤٣	٢٨٢٣٠٢,٤٦٣	٣٦	٢٠٢٨٢٥,٠٤٣	٢٨٢٣٠٢,٤٦٣
١٢	٢٠٢٨٢٤,٣٨٣	٢٨٢٣٠٢,٨٠٣	٣٧	٢٠٢٨٢٤,٣٨٣	٢٨٢٣٠٢,٨٠٣
١٣	٢٠٢٨٢٤,٧٢٣	٢٨٢٣٠٢,١٤٣	٣٨	٢٠٢٨٢٤,٧٢٣	٢٨٢٣٠٢,١٤٣
١٤	٢٠٢٨٢٤,٠٦٣	٢٨٢٣٠٢,٤٨٣	٣٩	٢٠٢٨٢٤,٠٦٣	٢٨٢٣٠٢,٤٨٣
١٥	٢٠٢٨٢٣,٤٠٣	٢٨٢٣٠٢,٨٢٣	٤٠	٢٠٢٨٢٣,٤٠٣	٢٨٢٣٠٢,٨٢٣
١٦	٢٠٢٨٢٣,٧٤٣	٢٨٢٣٠٢,١٦٣	٤١	٢٠٢٨٢٣,٧٤٣	٢٨٢٣٠٢,١٦٣
١٧	٢٠٢٨٢٣,٠٨٣	٢٨٢٣٠٢,٥٠٣	٤٢	٢٠٢٨٢٣,٠٨٣	٢٨٢٣٠٢,٥٠٣
١٨	٢٠٢٨٢٢,٤٢٣	٢٨٢٣٠٢,٨٤٣	٤٣	٢٠٢٨٢٢,٤٢٣	٢٨٢٣٠٢,٨٤٣
١٩	٢٠٢٨٢٢,٧٦٣	٢٨٢٣٠٢,١٨٣	٤٤	٢٠٢٨٢٢,٧٦٣	٢٨٢٣٠٢,١٨٣
٢٠	٢٠٢٨٢٢,١٠٣	٢٨٢٣٠٢,٥٢٣	٤٥	٢٠٢٨٢٢,١٠٣	٢٨٢٣٠٢,٥٢٣
٢١	٢٠٢٨٢١,٤٤٣	٢٨٢٣٠٢,٨٦٣	٤٦	٢٠٢٨٢١,٤٤٣	٢٨٢٣٠٢,٨٦٣
٢٢	٢٠٢٨٢١,٧٨٣	٢٨٢٣٠٣,٢٠٣	٤٧	٢٠٢٨٢١,٧٨٣	٢٨٢٣٠٣,٢٠٣
٢٣	٢٠٢٨٢١,١٢٣	٢٨٢٣٠٣,٥٤٣	٤٨	٢٠٢٨٢١,١٢٣	٢٨٢٣٠٣,٥٤٣
٢٤	٢٠٢٨٢١,٤٦٣	٢٨٢٣٠٣,٨٨٣	٤٩	٢٠٢٨٢١,٤٦٣	٢٨٢٣٠٣,٨٨٣
٢٥	٢٠٢٨٢١,٨٠٣	٢٨٢٣٠٣,٢٢٣	٥٠	٢٠٢٨٢١,٨٠٣	٢٨٢٣٠٣,٢٢٣
٢٦	٢٠٢٨٢١,١٤٣	٢٨٢٣٠٣,٥٦٣	٥١	٢٠٢٨٢١,١٤٣	٢٨٢٣٠٣,٥٦٣
٢٧	٢٠٢٨٢١,٤٨٣	٢٨٢٣٠٣,٩٠٣	٥٢	٢٠٢٨٢١,٤٨٣	٢٨٢٣٠٣,٩٠٣
٢٨	٢٠٢٨٢١,٨٢٣	٢٨٢٣٠٣,٢٤٣	٥٣	٢٠٢٨٢١,٨٢٣	٢٨٢٣٠٣,٢٤٣
٢٩	٢٠٢٨٢١,١٦٣	٢٨٢٣٠٣,٥٨٣	٥٤	٢٠٢٨٢١,١٦٣	٢٨٢٣٠٣,٥٨٣
٣٠	٢٠٢٨٢١,٥٠٣	٢٨٢٣٠٣,٩٢٣	٥٥	٢٠٢٨٢١,٥٠٣	٢٨٢٣٠٣,٩٢٣
٣١	٢٠٢٨٢١,٨٤٣	٢٨٢٣٠٣,٢٦٣	٥٦	٢٠٢٨٢١,٨٤٣	٢٨٢٣٠٣,٢٦٣
٣٢	٢٠٢٨٢١,١٨٣	٢٨٢٣٠٣,٦٠٣	٥٧	٢٠٢٨٢١,١٨٣	٢٨٢٣٠٣,٦٠٣
٣٣	٢٠٢٨٢١,٥٢٣	٢٨٢٣٠٣,٩٤٣	٥٨	٢٠٢٨٢١,٥٢٣	٢٨٢٣٠٣,٩٤٣
٣٤	٢٠٢٨٢١,٨٦٣	٢٨٢٣٠٣,٢٨٣	٥٩	٢٠٢٨٢١,٨٦٣	٢٨٢٣٠٣,٢٨٣
٣٥	٢٠٢٨٢١,٢٠٣	٢٨٢٣٠٣,٦٢٣	٦٠	٢٠٢٨٢١,٢٠٣	٢٨٢٣٠٣,٦٢٣
٣٦	٢٠٢٨٢١,٥٤٣	٢٨٢٣٠٣,٩٦٣	٦١	٢٠٢٨٢١,٥٤٣	٢٨٢٣٠٣,٩٦٣
٣٧	٢٠٢٨٢١,٨٨٣	٢٨٢٣٠٣,٣٠٣	٦٢	٢٠٢٨٢١,٨٨٣	٢٨٢٣٠٣,٣٠٣
٣٨	٢٠٢٨٢١,٢٢٣	٢٨٢٣٠٣,٦٤٣	٦٣	٢٠٢٨٢١,٢٢٣	٢٨٢٣٠٣,٦٤٣
٣٩	٢٠٢٨٢١,٥٦٣	٢٨٢٣٠٣,٩٨٣	٦٤	٢٠٢٨٢١,٥٦٣	٢٨٢٣٠٣,٩٨٣
٤٠	٢٠٢٨٢١,٩٠٣	٢٨٢٣٠٣,٣٢٣	٦٥	٢٠٢٨٢١,٩٠٣	٢٨٢٣٠٣,٣٢٣
٤١	٢٠٢٨٢١,٢٤٣	٢٨٢٣٠٣,٦٦٣	٦٦	٢٠٢٨٢١,٢٤٣	٢٨٢٣٠٣,٦٦٣
٤٢	٢٠٢٨٢١,٥٨٣	٢٨٢٣٠٣,١٠٣	٦٧	٢٠٢٨٢١,٥٨٣	٢٨٢٣٠٣,١٠٣
٤٣	٢٠٢٨٢١,٩٢٣	٢٨٢٣٠٣,٤٤٣	٦٨	٢٠٢٨٢١,٩٢٣	٢٨٢٣٠٣,٤٤٣
٤٤	٢٠٢٨٢١,٢٦٣	٢٨٢٣٠٣,٧٨٣	٦٩	٢٠٢٨٢١,٢٦٣	٢٨٢٣٠٣,٧٨٣
٤٥	٢٠٢٨٢١,٦٠٣	٢٨٢٣٠٣,١٢٣	٧٠	٢٠٢٨٢١,٦٠٣	٢٨٢٣٠٣,١٢٣
٤٦	٢٠٢٨٢١,٩٤٣	٢٨٢٣٠٣,٤٦٣			
المساحة		٩١٩٩٢,٠٨ فدان تقريبا	٣٨٦٤٣٣٧,٠ م ^٢		
تم حساب المساحات بنظام UTM ZONE ٣٦					

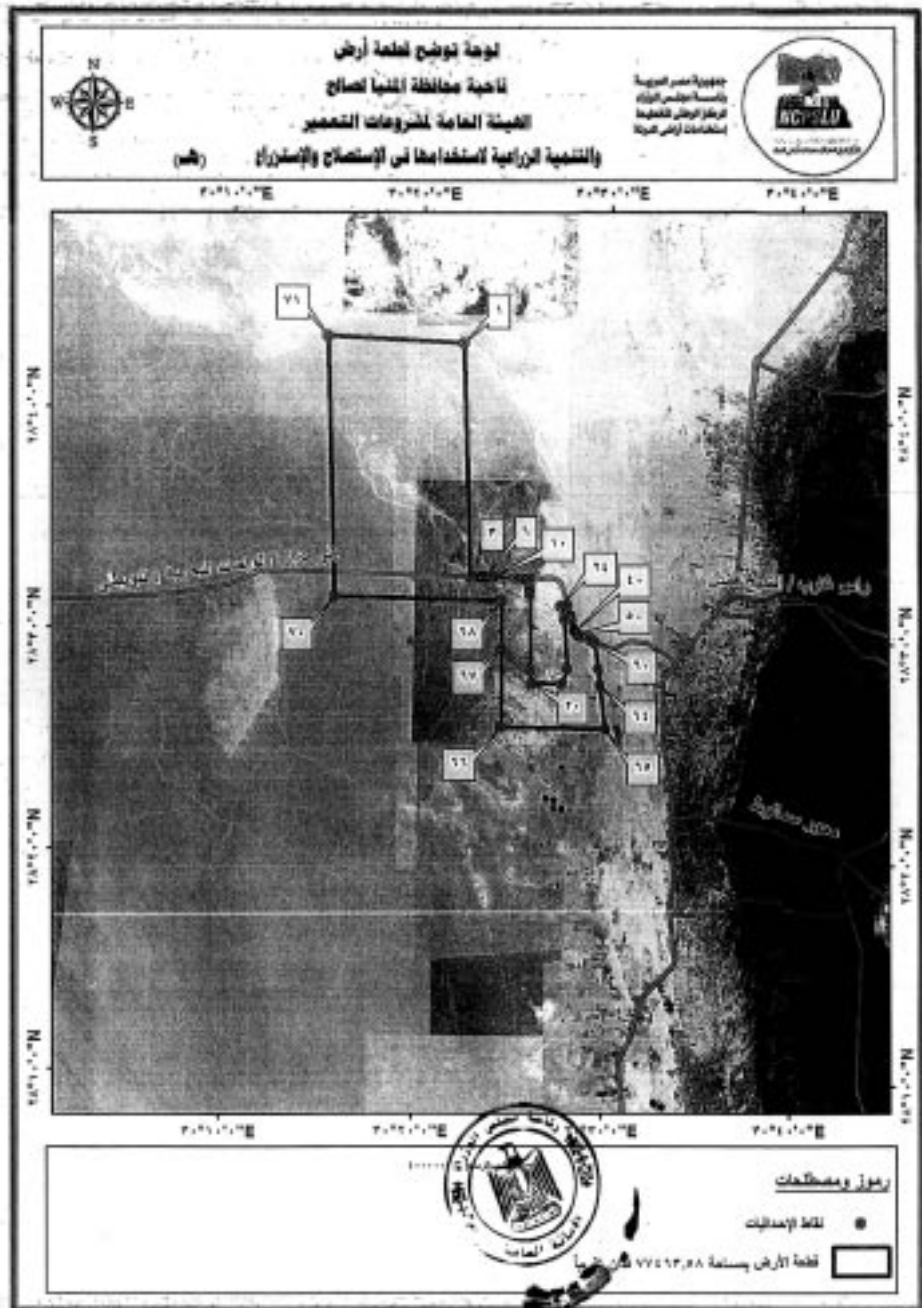
(١١)



(١٢)



(١٢)

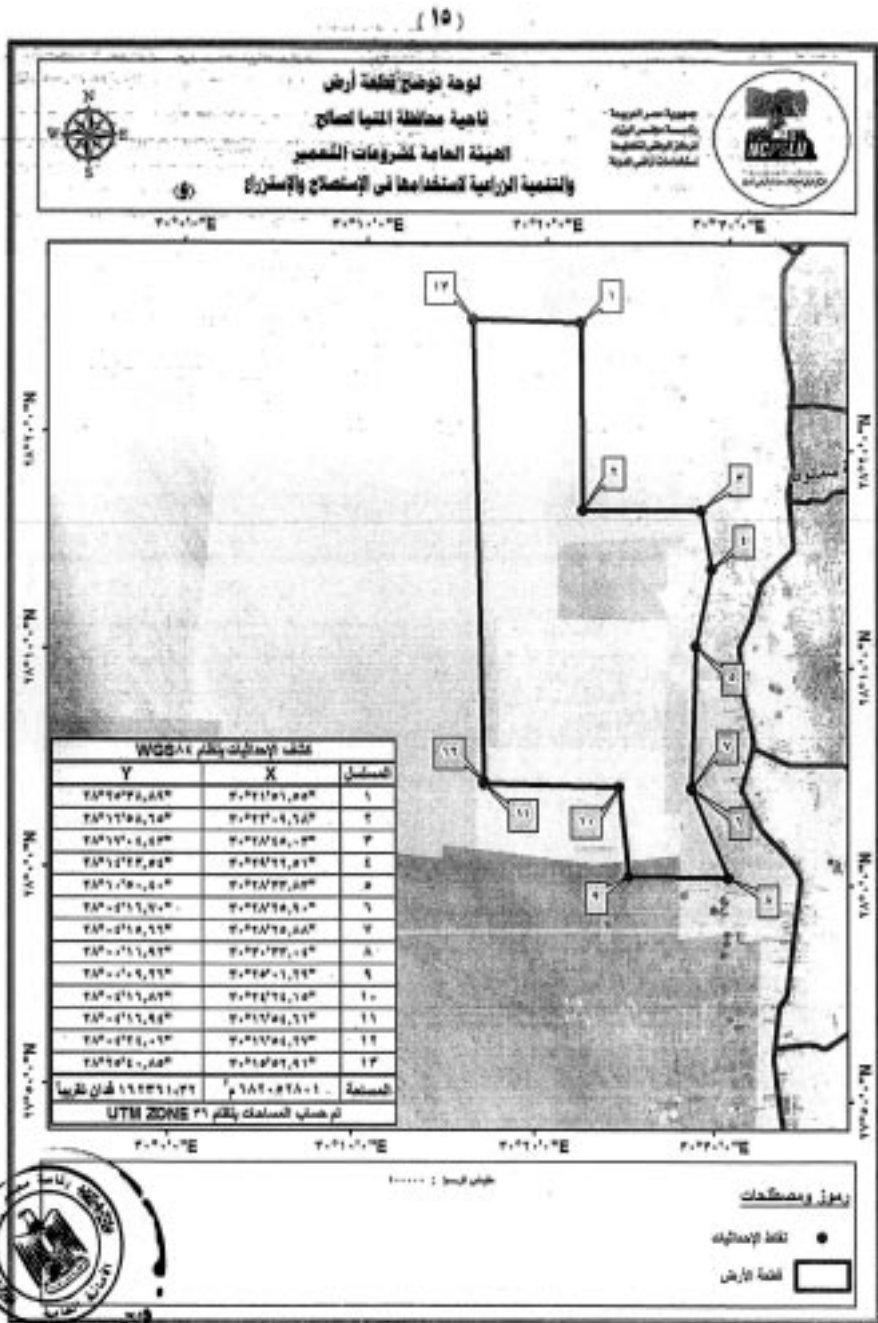


(١٤)

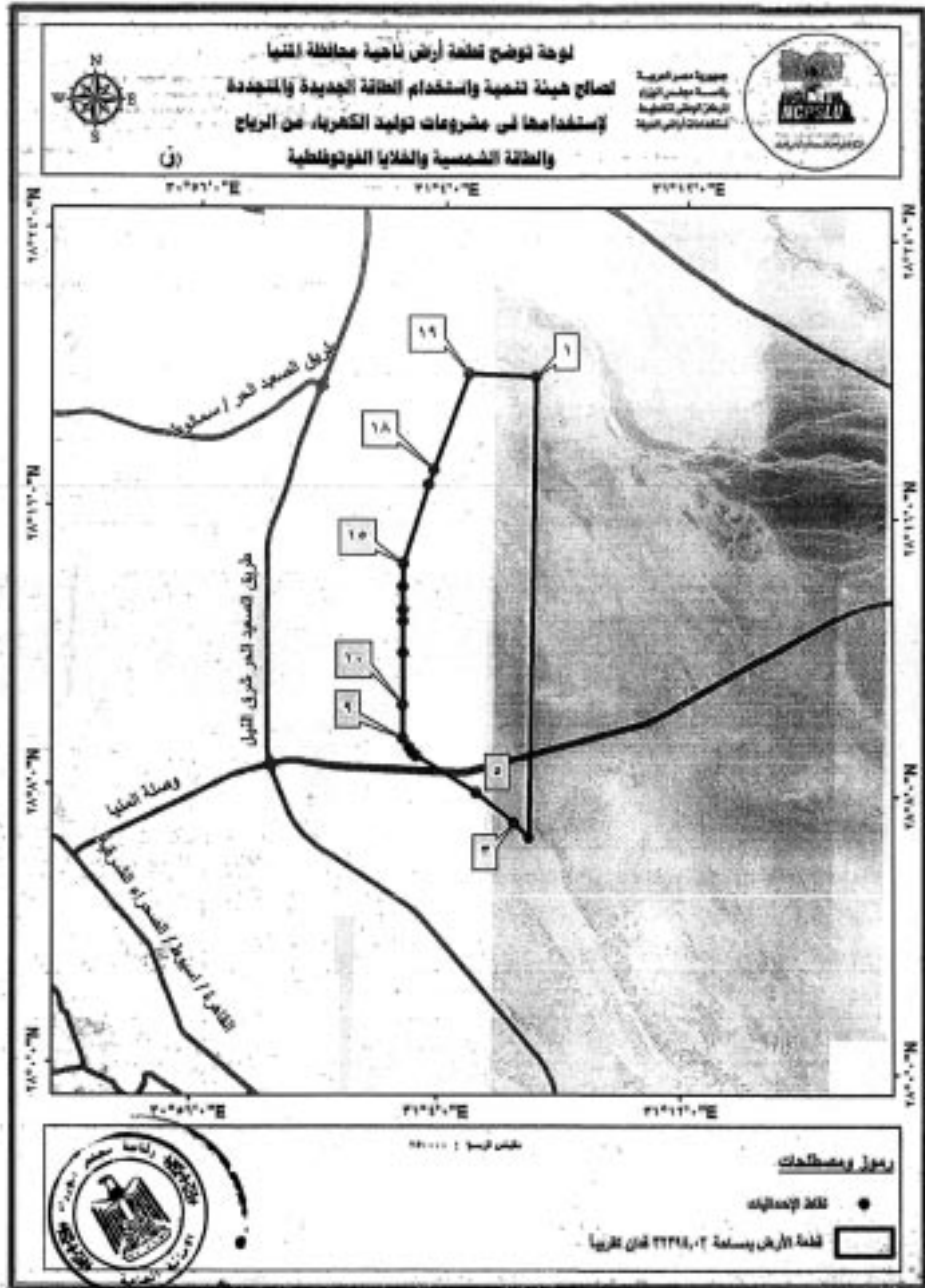
تلف: إحداثيات قطعة أرض تابعة محافظة المنيا لصالح الهيئة العامة لمشروعات التعمير والتنمية الزراعية
لقطعة (د) بتقاس WGS 84

Y	X	مستعمل	Y	X	مستعمل
٢٨٥٣٠٠٢٢,٦٣"	٢٠٢٨١١٦,٥٦"	٥٦	٢٨٥٣١١٠,٠٣"	٢٠٢٢٢١١,٠٨"	١
٢٨٥٣٠٠٢١,٩٣"	٢٠٢٨١١٦,٩٩"	٥٧	٢٨٥٣١١٢,٣١"	٢٠٢٢٢١١,٣٩"	٢
٢٨٥٣٠٠٢١,٤٥"	٢٠٢٨١١٧,٤٥"	٥٨	٢٨٥٣١١٢,٢٣"	٢٠٢٢٢٥٢,٠٤"	٣
٢٨٥٣٠٠٢٠,٥٦"	٢٠٢٨١١٧,٩٢"	٥٩	٢٨٥٣١١٢,١١"	٢٠٢٢٣١٦,١٧"	٤
٢٨٥٣٠٠١٩,٩٠"	٢٠٢٨١١٨,٤٢"	٦٠	٢٨٥٣١١٢,١٤"	٢٠٢٢٣٢٢,٣٣"	٥
٢٨٥٣٠٠١٩,٢٥"	٢٠٢٨١١٨,٩١"	٦١	٢٨٥٣١١٢,٢٩"	٢٠٢٢٣٢٨,٤٩"	٦
٢٨٥٣٠٠١٨,٦٥"	٢٠٢٨١١٩,٤٧"	٦٢	٢٨٥٣١١٢,٣٧"	٢٠٢٢٣٣١,٦٦"	٧
٢٨٥٣٠٠١٨,٠٠"	٢٠٢٨١٢٠,٠٣"	٦٣	٢٨٥٣١١٢,٤٦"	٢٠٢٢٣٤٠,٨٥"	٨
٢٨٥٣٠٠١٧,٤١"	٢٠٢٨١٢٠,٦٠"	٦٤	٢٨٥٣١١٢,٥٨"	٢٠٢٢٣٤٦,٩٨"	٩
٢٨٥٣٠٠١٦,٨٢"	٢٠٢٨١٢١,١٩"	٦٥	٢٨٥٣١١٢,٧١"	٢٠٢٢٣٥٣,١٤"	١٠
٢٨٥٣٠٠١٦,٢٧"	٢٠٢٨١٢١,٨٠"	٦٦	٢٨٥٣١١٢,٨٥"	٢٠٢٢٣٥٧,٩٩"	١١
٢٨٥٣٠٠١٥,٧٢"	٢٠٢٨١٢٢,٤٢"	٦٧	٢٨٥٣١١٢,٠٢"	٢٠٢٢٣٥١,٧١"	١٢
٢٨٥٣٠٠١٥,٢٠"	٢٠٢٨١٢٣,٠٦"	٦٨	٢٨٥٣١١٢,٤٠"	٢٠٢٢٣٤٣,٣٤"	١٣
٢٨٥٣٠٠١٤,٦٩"	٢٠٢٨١٢٣,٧٢"	٦٩	٢٨٥٣١١٢,٧٦"	٢٠٢٢٣٤٩,٤٢"	١٤
٢٨٥٣٠٠١٤,٢١"	٢٠٢٨١٢٤,٣٩"	٧٠	٢٨٥٣١١٤,١٨"	٢٠٢٢٣٥٠,٣٩"	١٥
٢٨٥٣٠٠١٣,٧٥"	٢٠٢٨١٢٤,٠٨"	٧١	٢٨٥٣١١٤,٠٤"	٢٠٢٢٣٥١,٠٤"	١٦
٢٨٥٣٠٠١٣,٣١"	٢٠٢٨١٢٥,٧٨"	٧٢	٢٨٥٣١١٠,٠٦"	٢٠٢٢٣٥٠,٩٠"	١٧
٢٨٥٣٠٠١٢,٨٨"	٢٠٢٨١٢٦,٤٩"	٧٣	٢٨٥٣١١٠,٠٨"	٢٠٢٢٣٥٠,٨٣"	١٨
٢٨٥٣٠٠١٢,٤٩"	٢٠٢٨١٢٧,٢١"	٧٤	٢٨٥٣١١٥,٥٦"	٢٠٢٢٣٥٧,٥٣"	١٩
٢٨٥٣٠٠١٢,١١"	٢٠٢٨١٢٧,٩٥"	٧٥	٢٨٥٣١١٥,٩٠"	٢٠٢٢٣٥٨,٧٠"	٢٠
٢٨٥٣٠٠١١,٧٦"	٢٠٢٨١٢٨,٧٠"	٧٦	٢٨٥٣١١٥,٣٨"	٢٠٢٢٣٦٥,٣٦"	٢١
٢٨٥٣٠٠١١,٤٥"	٢٠٢٨١٢٩,٤٦"	٧٧	٢٨٥٣١١٩,٢٥"	٢٠٢٢٣٧٥,٢٦"	٢٢
٢٨٥٣٠٠١١,١٣"	٢٠٢٨١٣٠,٢٣"	٧٨	٢٨٥٣٠٠٥٤,٤٢"	٢٠٢٢٣٧٤,٧٨"	٢٣
٢٨٥٣٠٠١٠,٩٧"	٢٠٢٨١٣٠,١٥"	٧٩	٢٨٥٣١٢٨,٠٥"	٢٠٢٢٣٧٢٨,٤٣"	٢٤
٢٨٥٣١٠٥٨,٠٨"	٢٠٢٨١٣٠,٩٧"	٨٠	٢٨٥٣١٣١,٥٦"	٢٠٢٢٣٧٤٧,٤٩"	٢٥
٢٨٥٣١٠٥٤,٥٥"	٢٠٢٨١٣٠,٥٣"	٨١	٢٨٥٣١٣١,٥٣"	٢٠٢٢٣٧٥٠,٩٥"	٢٦
٢٨٥٣١٠٥١,٩٠"	٢٠٢٨١٣٠,٨٦"	٨٢	٢٨٥٣١٣٢,٤١"	٢٠٢٢٣٧٥١,٤٧"	٢٧
٢٨٥٣١٠٤٤,١٣"	٢٠٢٨١٣٣,٤٤"	٨٣	٢٨٥٣١٣٠,٠٦"	٢٠٢٢٣٨٠,١٩"	٢٨
٢٨٥٣١٠٥٦,٥٦"	٢٠٢٨١٣٤,٩٥"	٨٤	٢٨٥٣٠٠٥٨,٦٩"	٢٠٢٢٣٨٠,٣٠"	٢٩
٢٨٥٣١٠٥٩,٤٠"	٢٠٢٨١٣٤,٤٥"	٨٥	٢٨٥٣٠٠٥٨,٦٨"	٢٠٢٢٣٨٠,٦٦"	٣٠
٢٨٥٣١٠٥٥,٧٧"	٢٠٢٨١٣٥,٠٢"	٨٦	٢٨٥٣٠٠٥٩,٤٨"	٢٠٢٢٣٨٠,٤٢"	٣١
٢٨٥٣١٠٤٩,٣١"	٢٠٢٨١٣٢,٥٥"	٨٧	٢٨٥٣٠٠٦٥,٥٨"	٢٠٢٢٣٨١٥,٠٥"	٣٢
٢٨٥٣١٠٤١,٧٦"	٢٠٢٨١٣٢,٠١"	٨٨	٢٨٥٣٠٠٦٤,٨٢"	٢٠٢٢٣٨١٥,٣٩"	٣٣
٢٨٥٣١٠٤٢,٢٢"	٢٠٢٨١٣٣,٤٠"	٨٩	٢٨٥٣٠٠٦٤,٠٨"	٢٠٢٢٣٨١٥,٧٦"	٣٤
٢٨٥٣١٠٤٢,٤٠"	٢٠٢٨١٣٣,٣٩"	٩٠	٢٨٥٣٠٠٦٣,٣٥"	٢٠٢٢٣٨١٦,١٥"	٣٥
٢٨٥٣٣٠,٨٧"	٢٠٢٨١٣٠,٨٨"	٩١	٧٧٤٦٣,٥٨	٣٣٥٤١١٥٨٣	المساحة

تم حساب المساحات بنظام UTM ZONE ٣٦



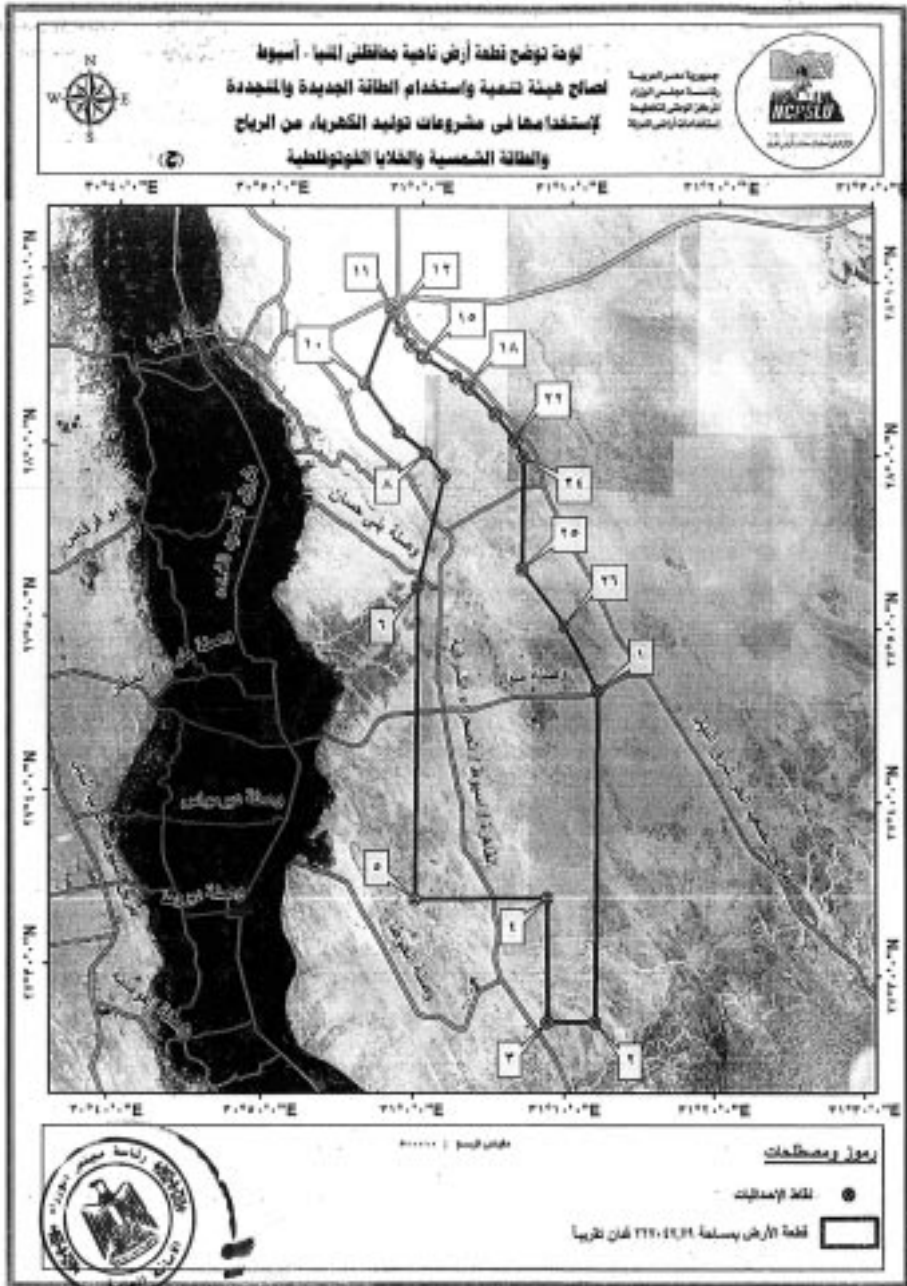
(١٦)



(١٧)


كشف إحداثيات قطعة أرض تابعة محافظة المنيا لصالح هيئة تنمية واستخدام الطاقة الجديدة والمتجددة لاستخدامها في مشروعات توليد الكهرباء من الرياح والطاقة الشمسية والخلايا الفوتوفولطية للقطعة (ز) بنظام WGS ٨٤		
المسجل	X	Y
١	٣١٥.٦٥٩,٧٣"	٢٨٥١٩٥٦,٧٣"
٢	٣١٥.٦٥٦,٠١"	٢٨٥.٦٣٩,٦٩"
٣	٣١٥.٦٣٧,٢٤"	٢٨٥.٧٠٤,٢١"
٤	٣١٥.٦٢٤,٠١"	٢٨٥.٧٠٦,١١"
٥	٣١٥.٥١٠,٩٣"	٢٨٥.٧٥٦,٧٢"
٦	٣١٥.٣١١,٧٨"	٢٨٥.٨٥٨,٨٨"
٧	٣١٥.٣٠٥,٤٠"	٢٨٥.٩٠٣,٧٥"
٨	٣١٥.٢٥٧,٦٤"	٢٨٥.٩١٣,٢٥"
٩	٣١٥.٢٤٥,٦٧"	٢٨٥.٩٢٨,٧٢"
١٠	٣١٥.٢٤٥,٠٤"	٢٨٥١٠٢٥,٧١"
١١	٣١٥.٢٤٤,٠٥"	٢٨٥١١٥٥,٨٧"
١٢	٣١٥.٢٤٢,٤٥"	٢٨٥١٢٥٠,٠١"
١٣	٣١٥.٢٤٢,٢٣"	٢٨٥١٣٠٩,٧١"
١٤	٣١٥.٢٤٢,٧٩"	٢٨٥١٣٤٤,٧٧"
١٥	٣١٥.٢٤٢,٣٥"	٢٨٥١٤٢٩,٥٧"
١٦	٣١٥.٢٤٢,٥٤"	٢٨٥١٤٣٠,١١"
١٧	٣١٥.٣٣٠,١٦"	٢٨٥١٦٢٤٧,٤٣"
١٨	٣١٥.٣٤٠,٧٢"	٢٨٥١٧١٣,٦٠"
١٩	٣١٥.٤٢٨,١٣"	٢٨٥٢.٠٠٠,٠٢"
المساحة	٢,١٣٦.٨١٨٥٥	٣٢٣٩٤,٠٢ متر تقريبا
تم حساب المساحات بنظام UTM ZONE ٣٦		

(١٨)



(١٩)

كشف إحداثيات قطعة أرض ناحية محافظتي المنيا - أسيوط لصالح هيئة تنمية واستخدام الطاقة الجديدة والمتجددة لاستخدامها في مشروعات توليد الكهرباء من الرياح والطاقة الشمسية والخلايا الفوتوفلطية القطعة (ح) بنظام ٨٤ WGS



المسلسل	X	Y
١	٣١٥١١٥٩,٧٩"	٢٧٥٤٦١٥,٥٧"
٢	٣١٥١٢٥,٢,٤٥"	٢٧٥٢٧٥٠,٨,٢٣"
٣	٣١٥٠,٨٤٨,٦٠"	٢٧٥٢٧٥٠,٥,٨٤"
٤	٣١٥٠,٨٤٢,٣٦"	٢٧٥٣٤١٦,٥٥"
٥	٣١٥٠,٠٠,٩٩"	٢٧٥٣٤١٥,٥,٣٢"
٦	٣٠٥٩٥٧,٩٤"	٢٧٥٥٢١٠,٦,٧١"
٧	٣١٥٠,١٣٦,٨٨"	٢٧٥٥٨٢٧,٦٨"
٨	٣١٥٠,٢٣,٩٨"	٢٧٥٥٩٤٥,٧٩"
٩	٣٠٥٨٣٥,٤٤"	٢٨٥٠,٠٥٨,٩٦"
١٠	٣٠٥٦١٦,٦٨"	٢٨٥٠,٣٤٣,٤٨"
١١	٣٠٥٨٠,١,٠٠"	٢٨٥٠,٨٠,١,٧٦"
١٢	٣٠٥٨٠,٨,٩٧"	٢٨٥٠,٧٥٠,١٩"
١٣	٣٠٥٨٣٨,٩٩"	٢٨٥٠,٦٥٠,١٤"
١٤	٣٠٥٩٢٠,٠,٩٩"	٢٨٥٠,٥١٥٩,٩٣"
١٥	٣١٥٠,٠,٧,٧٨"	٢٨٥٠,٥١٢٣,٥٦"
١٦	٣١٥٠,٠١٤,١٠"	٢٨٥٠,٥١٨,٧٣"
١٧	٣١٥٠,٢٢٠,٤٠"	٢٨٥٠,٤١٢,٨٦"
١٨	٣١٥٠,٣٠,٦,٣٤"	٢٨٥٠,٣٤١,٤٩"
١٩	٣١٥٠,٣١٤,٧٨"	٢٨٥٠,٣٢٤,٢٩"
٢٠	٣١٥٠,٤٥٧,٢٤"	٢٨٥٠,٢١٠,٦,٩٨"
٢١	٣١٥٠,٤٥٩,٤٨"	٢٨٥٠,٢١٥,٠,٧٧"
٢٢	٣١٥٠,٦١٦,٥٦"	٢٨٥٠,٠١٣٩,٠,٣"
٢٣	٣١٥٠,٦١٢٢,٠١"	٢٨٥٠,٠١٣٠,٢٠"
٢٤	٣١٥٠,٦١٥٤,٤٤"	٢٧٥٥٩٢٣٨,٢٢"
٢٥	٣١٥٠,٦١٥٢,٢٤"	٢٧٥٥٣١٢,٣٧"
٢٦	٣١٥٠,٩٤٣,٠٤"	٢٧٥٤٩١٥٧,٠٨"
المساحة	٩٥٢٧٨٩٨٤١ م ^٢	٢٢٧٠٤٧,٧٩ فدان تقريبا

تم حساب المساحات بنظام UTM ZONE ٣٦

(٢١)

كشف إحداثيات قطعة أرض ناحية محافظة المنيا لصالح هيئة تنمية واستخدام الطاقة الجديدة والمتجددة لاستخدامها في مشروعات توليد الكهرباء من الرياح والطاقة الشمسية والخلايا الفوتوفلطية القطعة (ط) بنظام WGS 81



الممثل	X	Y
١	٣٠°٢١'٥٠,٩٤"	٢٨°٢٥'٥٦,٤٣"
٢	٣٠°٢١'٥١,٥٥"	٢٨°٢٥'٣٨,٨٩"
٣	٣٠°١٥'٥٢,٩١"	٢٨°٢٥'٤٠,٨٥"
٤	٣٠°١٦'٥٤,٢٧"	٢٨°٠٤'٢٤,٠٦"
٥	٣٠°١٦'٥٤,٦١"	٢٨°٠٤'١٦,٩٤"
٦	٣٠°٢٤'٢٤,١٥"	٢٨°٠٤'١٦,٨٢"
٧	٣٠°٢٥'٠١,٢٩"	٢٨°٠٠'٠٩,٢٦"
٨	٣٠°٢٠'٢٨,٨١"	٢٨°٠٠'٠٧,٠٨"
٩	٣٠°١٧'٠٦,٦١"	٢٨°٠٠'٠٥,٣٠"
١٠	٣٠°١٦'٠٢,٨١"	٢٨°٠٠'٠٤,٨٠"
١١	٣٠°٠٩'٠٢,٨٤"	٢٨°٠٠'٠١,٣٢"
١٢	٣٠°٠٧'٥٨,١٩"	٢٨°٠٧'١٠,٢٦"
١٣	٣٠°٠٧'٥٦,٦١"	٢٨°٢٢'٠٠,٦٧"
١٤	٢٩°٥٥'٥٧,٨٨"	٢٨°٣٢'٥٩,٦٦"
١٥	٢٩°٥٤'٢٠,٨٤"	٢٨°٤٣'٥٧,٩٨"
١٦	٣٠°١٥'٠٠,٨٨"	٢٨°٤٣'٣٠,٨٧"
١٧	٣٠°١٥'٣٥,٣٩"	٢٨°٣١'٤٢,٤٠"
١٨	٣٠°١٥'٣٥,٠٩"	٢٨°٣١'٤٢,٢٢"
١٩	٣٠°١٥'٣٥,٤٠"	٢٨°٣١'٤٢,٢٢"
٢٠	٣٠°٢٤'٢١,٠١"	٢٨°٣١'٤١,٧٦"
٢١	٣٠°٢٤'٢٢,٥٥"	٢٨°٢٩'٢٩,٣١"
٢٢	٣٠°٢٤'٢٥,٠٢"	٢٨°٢٥'٥٧,٢٧"
المساحة	١٩٢٣٤٨٩٦٣٨ م ^٢	٤٥٧٨٨٢,٩١ فدان تقريبا

تم حساب المساحات بنظام UTM ZONE ٣٦