

قرار رئيس جمهورية مصر العربية

رقم ٩٨ لسنة ٢٠٢٣

رئيس الجمهورية

بعد الاطلاع على الدستور ؛

وعلى قانون الهيئات العامة الصادر بالقانون رقم ٦١ لسنة ١٩٦٣ ؛

وعلى قانون نظام الإدارة المحلية الصادر بالقانون رقم ٤٣ لسنة ١٩٧٩ ؛

وعلى القانون رقم ٥٩ لسنة ١٩٧٩ فى شأن إنشاء المجتمعات العمرانية الجديدة ؛

وعلى القانون رقم ١٤٣ لسنة ١٩٨١ فى شأن الأراضى الصحراوية ؛

وعلى القانون رقم ٧ لسنة ١٩٩١ فى شأن بعض الأحكام المتعلقة بأمولاك

الدولة الخاصة ؛

وعلى قانون البيئة الصادر بالقانون رقم ٤ لسنة ١٩٩٤ ؛

وعلى قانون البناء الصادر بالقانون رقم ١١٩ لسنة ٢٠٠٨ ؛

وعلى قانون الموارد المائية والرى الصادر بالقانون رقم ١٤٧ لسنة ٢٠٢١ ؛

وعلى قرار رئيس الجمهورية رقم ١٥٢ لسنة ٢٠٠١ بشأن تحديد المناطق

الاستراتيجية ذات الأهمية العسكرية من الأراضى الصحراوية والقواعد الخاصة بها ؛

وعلى قرار رئيس الجمهورية رقم ١٥٣ لسنة ٢٠٠١ بإنشاء المركز الوطنى

لتخطيط استخدامات أراضى الدولة ؛

وعلى قرار رئيس الجمهورية رقم ٦٢ لسنة ٢٠١٨ بشأن خريطة تنمية أراضى

جمهورية مصر العربية ؛

وعلى قرار رئيس الجمهورية رقم ٦١ لسنة ٢٠١٩ بشأن إعادة تخصيص مساحة

من الأراضى المملوكة للدولة ملكية خاصة ناحية طريق القاهرة الإسكندرية

الصحراوى لصالح هيئة المجتمعات العمرانية الجديدة لاستخدامها فى إقامة مجتمع

عمرانى جديد (مدينة سفنكس الجديدة) ؛

وبناء على ما عرضه المركز الوطنى لتخطيط استخدامات أراضى الدولة ؛

وبعد موافقة مجلس الوزراء ؛

قـسـر:

(المادة الأولى)

تُخصّص مساحة ٣٦٤٧,٤٣ فدان تقريباً تُعادل ٢٠١٥٣٢٢٢٥٠م (منها مساحة ١٨٤,٧٦ فدان تقريباً ضمن الأراضي المملوكة للقوات المسلحة والمحتفظ بها داخل قرار رئيس الجمهورية رقم ٦١ لسنة ٢٠١٩ المُشار إليه) ناحية مدينة سفنكس الجديدة شمال محور تحيا مصر وفقاً للوحة وجدول الإحداثيات المرفقين ، لصالح القوات المسلحة ، وذلك نقلاً من الأراضي ولاية هيئة المجتمعات العمرانية الجديدة .

(المادة الثانية)

يودع هذا القرار بمكتب الشهر العقارى المختص بغير رسوم ، ويترتب على هذا الإيداع آثار الشهر القانونية .

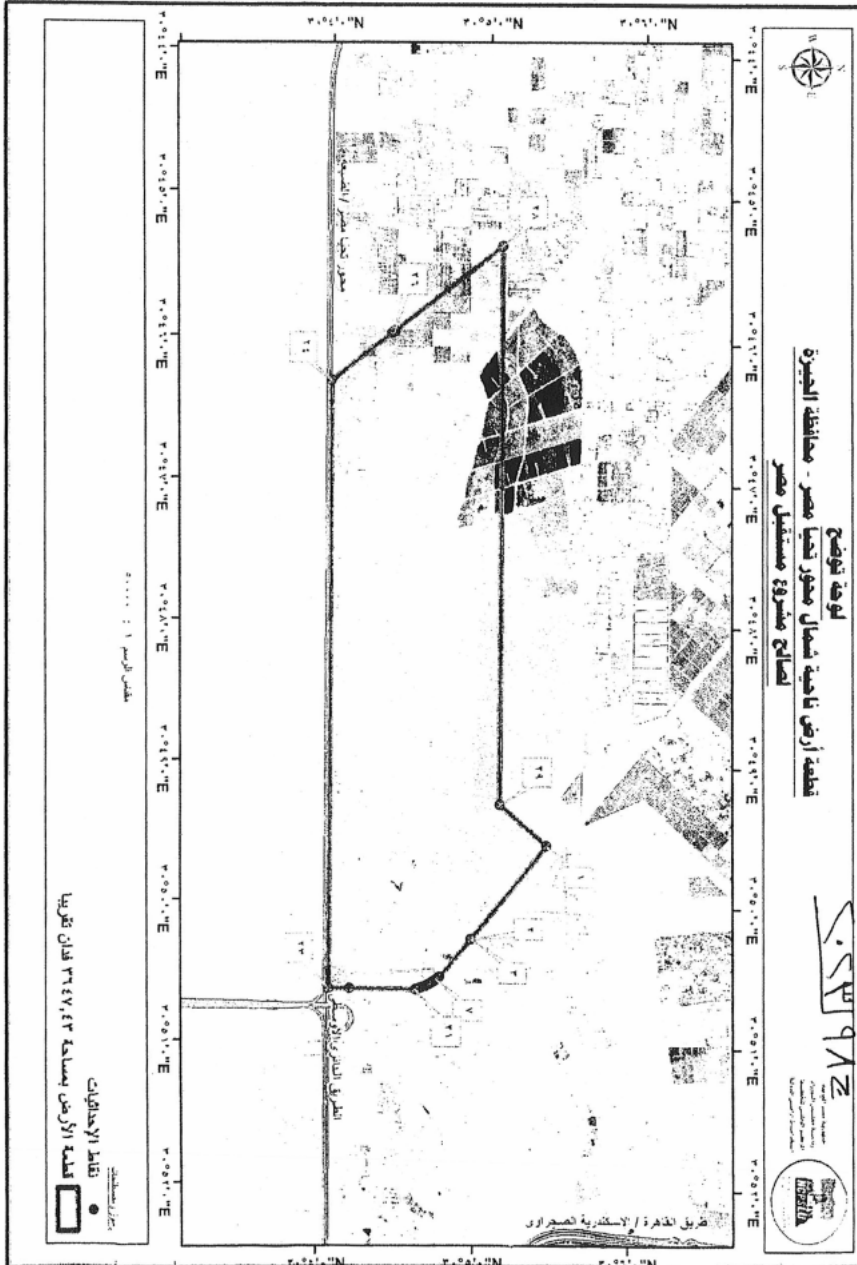
(المادة الثالثة)

يُنشر هذا القرار فى الجريدة الرسمية .

صدر برئاسة الجمهورية فى ١٦ شعبان سنة ١٤٤٤ هـ

(الموافق ٨ مارس سنة ٢٠٢٣ م) .

عبد الفتاح السيسى



١٥ ٢٠٢٣/٩٨

| كشف إحداثيات قطعة أرض شمال محور تحيا مصر - محافظة الجيزة لصالح القوات المسلحة (مشروع مستقبل مصر) بنظام WGS ٨٤ | | |
|--|--------------|---------|
| POINT_Y | POINT_X | المسلسل |
| ٣٠٥٠٥٢٦,١٩" | ٣٠٥٤٩٣٤,٩٣" | ١ |
| ٣٠٥٠٤١٥٧,٧٣" | ٣٠٥٥٠١٥,٣٤" | ٢ |
| ٣٠٥٠٤١٥٧,٧٣" | ٣٠٥٥٠١٥,٣٤" | ٣ |
| ٣٠٥٠٤١٥٥,٩٩" | ٣٠٥٥٠٣١,٧٣" | ٤ |
| ٣٠٥٠٤١٥٥,٩٤" | ٣٠٥٥٠٣١,٧٨" | ٥ |
| ٣٠٥٠٤١٥٥,٤٥" | ٣٠٥٥٠٣٢,٣٠" | ٦ |
| ٣٠٥٠٤١٤٤,٩٤" | ٣٠٥٥٠٣٢,٨٠" | ٧ |
| ٣٠٥٠٤١٤٤,٤١" | ٣٠٥٥٠٣٢,٢٨" | ٨ |
| ٣٠٥٠٤١٤٣,٨٧" | ٣٠٥٥٠٣٣,٧٣" | ٩ |
| ٣٠٥٠٤١٤٣,٣١" | ٣٠٥٥٠٣٤,١٧" | ١٠ |
| ٣٠٥٠٤١٤٢,٧٥" | ٣٠٥٥٠٣٤,٥٨" | ١١ |
| ٣٠٥٠٤١٤٢,١٧" | ٣٠٥٥٠٣٤,٩٧" | ١٢ |
| ٣٠٥٠٤١٤١,٥٧" | ٣٠٥٥٠٣٥,٣٣" | ١٣ |
| ٣٠٥٠٤١٤٠,٩٧" | ٣٠٥٥٠٣٥,٦٧" | ١٤ |
| ٣٠٥٠٤١٤٠,٣٦" | ٣٠٥٥٠٣٥,٩٨" | ١٥ |
| ٣٠٥٠٤١٣٩,٧٤" | ٣٠٥٥٠٣٦,٢٧" | ١٦ |
| ٣٠٥٠٤١٣٩,١٠" | ٣٠٥٥٠٣٦,٥٣" | ١٧ |
| ٣٠٥٠٤١٣٨,٤٧" | ٣٠٥٥٠٣٦,٧٧" | ١٨ |
| ٣٠٥٠٤١٣٧,٨٢" | ٣٠٥٥٠٣٦,٩٨" | ١٩ |
| ٣٠٥٠٤١٣٧,١٧" | ٣٠٥٥٠٣٧,١٦" | ٢٠ |
| ٣٠٥٠٤١٣٦,٨٣" | ٣٠٥٥٠٣٧,٢٤" | ٢١ |
| ٣٠٥٠٤١١١,٧٤" | ٣٠٥٥٠٣٧,٣٤" | ٢٢ |
| ٣٠٥٠٤١٠٣,٧٥" | ٣٠٥٥٠٣٧,٣٨" | ٢٣ |
| ٣٠٥٠٤١٠١,٢٦" | ٣٠٥٤٦١٧,٩٢" | ٢٤ |
| ٣٠٥٠٤١٢٤,١٧" | ٣٠٥٤٥٥٧,٧٣" | ٢٥ |
| ٣٠٥٠٤١٢٤,٩٢" | ٣٠٥٤٥٥٧,٢٠" | ٢٦ |
| ٣٠٥٠٤١٢٤,٩٢" | ٣٠٥٤٥٥٧,٠٣" | ٢٧ |
| ٣٠٥٠٥١٠٥,٦٦" | ٣٠٥٤٥٢١,١٤" | ٢٨ |
| ٣٠٥٠٥١٠٧,٩٥" | ٣٠٥٤٩١٧,٨٧" | ٢٩ |
| ٣٦٤٧,٤٣ فدان تقريباً | ٢٠١٥٣٢٢٢٥٠ م | المساحة |