

## قرار رئيس مجلس الوزراء

رقم ٧٠١ لسنة ٢٠٢٢

### رئيس مجلس الوزراء

بعد الاطلاع على الدستور ؛

وعلى قانون نظام الإدارة المحلية الصادر بالقانون رقم ٤٣ لسنة ١٩٧٩  
ولائحته التنفيذية ؛

وعلى القانون رقم ٥٩ لسنة ١٩٧٩ في شأن إنشاء المجتمعات العمرانية الجديدة ؛  
وعلى القانون رقم ١٠ لسنة ١٩٩٠ بشأن نزع ملكية العقارات للمنفعة العامة  
ولائحته التنفيذية ؛

وعلى قرار رئيس الجمهورية رقم ٢٧٩ لسنة ٢٠١٨ بالتفويض في بعض  
الاختصاصات ؛

وعلى ما عرضه وزير الإسكان والمرافق والمجمعات العمرانية ؛

### قرر :

#### ( المادة الأولى )

يُعتبر من أعمال المنفعة العامة مشروع تنفيذ الطريق الرابط بين مدينة الفيوم  
الجديدة والطريق الدائري لمدينة الفيوم بمحافظة الفيوم ، وذلك على النحو المبين  
بالمذكرة الإيضاحية والرسم التخطيطي المرفقين .

#### ( المادة الثانية )

ينشر هذا القرار في الجريدة الرسمية .

صدر برئاسة مجلس الوزراء في ١٨ رجب سنة ١٤٤٣ هـ

( الموافق ١٩ فبراير سنة ٢٠٢٢ م ) .

رئيس مجلس الوزراء

دكتور/ مصطفى كمال مدبولي

## وزارة الإسكان والمرافق والمجتمعات العمرانية

### مذكرة إيضاحية

#### لمشروع قرار رئيس مجلس الوزراء

باعتبار مشروع الطريق الرابط بين مدينة الفيوم الجديدة

والطريق الدائري لمدينة الفيوم بمحافظة الفيوم

من أعمال المنفعة العامة

فى إطار حرص الدولة على إنشاء المحاور الجديدة وتطوير شبكة الطرق القائمة بما يساهم فى تحقيق التنمية بصفة عامة وحل المشاكل المرورية بصفة خاصة واستكمالاً لخطة وزارة الإسكان والمرافق والمجتمعات العمرانية فى إنشاء محاور جديدة ضمن خطة الدولة ولتحقيق الاستقرار الاجتماعى والرخاء الاقتصادى بقصد إعادة توزيع السكان عن طريق إعداد مناطق جذب مستحدثة خارج نطاق المدن والقرى القائمة وحرصاً من الدولة على زيادة معدلات التنمية بالمدينة الجديدة بصفة عامة ومدينة الفيوم الجديدة بصفة خاصة وتشجيعاً للسادة المخصص لهم وحدات سكنية وقطع أراضى للإقامة بمدينة الفيوم الجديدة وجذباً للمزيد من الاستثمارات لمدينة الفيوم الجديدة .

قد صدرت توجيهات السيد أ.د.م رئيس مجلس الوزراء خلال زيارته إلى محافظة الفيوم يوم الخميس الموافق ٢٧/٣/٢٠١٩ بأن تتولى وزارة الإسكان والمرافق والمجتمعات العمرانية الجديدة تمويل وتنفيذ طريق يربط بين مدينتي الفيوم والفيوم الجديدة بالتنسيق مع محافظة الفيوم وموافقة السيد أ.د.م. وزير الإسكان والمرافق والمجتمعات العمرانية على تنفيذ طريق مباشر يربط مدينة الفيوم الجديدة بالمدينة الأم ، مما يسهم فى خفض الكثافة السكانية بمدينة الفيوم وسرعة الاستفادة من الأصول الغير مستغلة بمدينة الفيوم الجديدة .

وعليه قام جهاز مدينة الفيوم الجديدة بالتنسيق مع الهيئة العامة للطرق والكباري وبتاريخ ٢٠١٩/٥/١٤ تم موافاة جهاز المدينة بالتكلفة التقديرية للطريق (إنشاء الطريق والكباري العلوية على الطريق ، وكذلك نزع ملكية ٨٥ فدأناً لزوم إنشاء الطريق) وذلك بمبلغ وقدره ٥٢١ مليون جنيه .

ولإمكانية الاستفادة من المشروع وتنفيذ توجيهات السيد أ.د.م. رئيس مجلس الوزراء بالبء فى أعمال التطوير تم التوجيه بالتنسيق مع محافظة الفيوم لدراسة أفضل الطرق المؤدية لمدينة الفيوم الجديدة لرفع كفاءتها وتوسعتها نظراً لارتفاع تكلفة المقترح السابق بتنفيذ طريق مباشر بين مدينة الفيوم الجديدة والطريق الدائري لمحافظة الفيوم . وبتاريخى ٢٠١٩/١٠/١٥ ، ٢٠١٩/١١/١٩ تم عقد اجتماعين بمقر جهاز المدينة بين المختصين من جهاز المدينة ومندوب إدارة التخطيط بمحافظة الفيوم ومندوب الهيئة العامة للطرق والكباري بالمنطقة السادسة بنى سوف تم خلاله مناقشة مسار الطرق المقترحة وتبين أن الطريق من الدائري وحتى الطريق المزوج الخاص بمدينة الفيوم الجديدة بطول حوالي ٩ كم به عدة معوقات قام الجهاز بمخاطبة الهيئة العامة للطرق والكباري لتعديل عرض الطريق الجديد الرابط بين مدينتي الفيوم والفيوم الجديدة ليصبح ٣٠م فقط بدلاً من ٥٠م وكذلك حل تقاطع طريق بنى سوف بالطريق المقترح عن طريق عمل ميدان سطحي .

قدم مندوب الهيئة العامة للطرق والكباري (المنطقة السادسة بنى سوف) مقايسة معدلة بخصوص الطريق الجديد السابق اقتراحه لتصبح حوالي ١٦٨ مليون جنيه بدلاً من ٥٢١ مليون جنيه السابق إرسالها ، نظراً لتعديل عرض الطريق الجديد ليصبح ٣٠م فقط بدلاً من ٥٠م وعمل كباري سطحية مع بحر يوسف وبحر حسن واصف وربط سطحي لطريق الفيوم مع طريق بنى سوف - الفيوم الزراعي . وبتاريخ ٢٠٢٠/١٠/٤ تمت الموافقة على تنفيذ الطريق المقترح لربط مدينة الفيوم الجديدة مع مدينة الفيوم .

وبتاريخ ٢٠٢١/٥/١٨ تم إسناد أعمال تصميم وإعداد مستندات الطرح لمشروع تنفيذ الطريق الذي يربط بين مدينتي الفيوم والفيوم الجديدة وتم الانتهاء من أعمال التصميم وإعداد مستندات الطرح للمشروع وتم إدراج تنفيذ طريق الفيوم الجديدة والتي تقدر بتكلفة ١٧٠ مليون جنيه ضمن الخطة الاستثمارية لجهاز المدينة للعام المالى ٢٠٢١ / ٢٠٢٢

وبتاريخ ٢٠٢١/١١/٤ قام جهاز مدينة الفيوم الجديدة بمخاطبة مديرية المساحة بالفيوم لموافاته بقيمة التعويض المبدئى للأراضى الزراعية اللازمة لتنفيذ المشروع والتي سيتم العرض على السيد أ.د.م رئيس مجلس الوزراء لإستصدار قرار بنزع ملكيتها للمنفعة العامة وفقاً للآلية التى أقرها القانون رقم ١٠ لسنة ١٩٩٠ بشأن نزع ملكية العقارات للمنفعة العامة وتعديلاته ، وأيضاً قيمة التعويض التى سيتم إيداعها بحساب مديرية المساحة بصفقتها الجهة القائمة بإجراءات نزع الملكية وكذا موافاتها بأسماء الملاك الظاهرين .

وبتاريخ ٢٠٢١/١٢/٨ تم مخاطبة السيد المهندس رئيس الهيئة المصرية العامة للمساحة لعمل تقرير استشارى بتحديد قيمة التعويضات المبدئية نظير نزع ملكية الأراضى الزراعية لتنفيذ طريق يربط بين مدينتى الفيوم والفيوم الجديدة بالتنسيق مع محافظة الفيوم والذي يجب إيداعه بحساب الجهة القائمة بإجراءات نزع الملكية المشار إليه بنص المادة (٦) من هذا القانون ، وذلك خلال شهر من صدور قرار المنفعة العامة.

وبتاريخ ٢٠٢١/١٢/٢٥ ورد خطاب السيد المهندس مدير عام الإدارة العامة للثمين بالهيئة المصرية العامة للمساحة مرفقاً به تقدير القيمة المبدئية لتعويضات نزع ملكية الأراضى الواقعة على مسار الطريق بمبلغ ٦٥٠٠٠٠٠٠٠ جنيه (فقط خمسة وستون مليون جنيه لا غير) .

واستكمالاً لما تم من إجراءات يكون من الملائم اتخاذ الإجراءات القانونية اللازمة للعرض على السيد أ.د.م رئيس مجلس الوزراء لاستصدار قرار بتقرير صفة النفع العام على أراضى مشروع إنشاء الطريق الرابط بين مدينة الفيوم الجديدة والطريق الدائري لمدينة الفيوم بمحافظة الفيوم ، والمبين موقعها وحدودها طبقاً للخرائط والإحداثيات المرفقة ، ووفقاً لأحكام القانون رقم ١٠ لسنة ١٩٩٠ بشأن نزع ملكية العقارات للمنفعة العامة ولائحته التنفيذية وتعديلاتها .

فقد تم إعداد مشروع القرار المرافق .

برجاء - لدى الموافقة - التفضل بإصداره .

وزير الإسكان والمرافق والمجمعات العمرانية

رئيس مجلس إدارة هيئة المجمعات العمرانية الجديدة

**أ.د.م/ عاصم الجزار**



مساحة الطرق المخطط بين مدينة العيتم الجديدة  
والطريق الدائري لمدينة العيتم. مساحة ١٠٠ هكتار

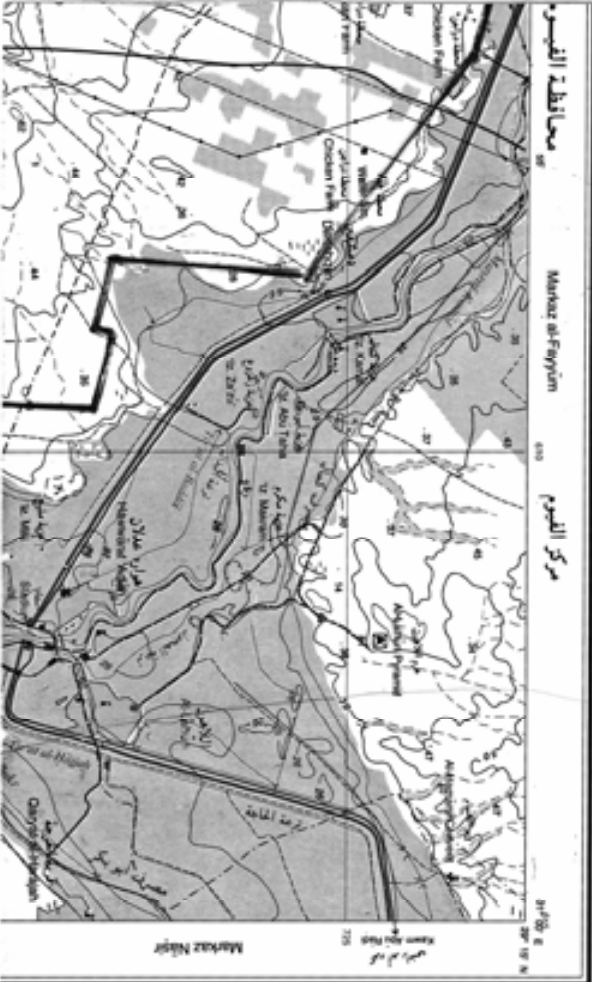
أهـ

كشور مصر

٣١٣٨٤٣١  
١٢٠٤

عبد ربه مبروك

رئيس جمهورية مصر العربية



٢٠٢١

ARAB REPUBLIC OF EGYPT  
جمهورية مصر العربية

EGYPTIAN GENERAL AUTHORITY  
مصلحة الأراضي المصرية

LEGEND  
مسطحات خريطة

Outer contour line	خط خارجي لخطوط التلال
Main road	طريق رئيسي
Secondary road	طريق فرعية
Urban road	طريق داخل المدينة
Railway	خط سكة حديد
Canal	قناة
Water body	جسم مائي
Plantation	مزرعة
Settlement	قرية
...	...







City		مدينة
Establishment		مركز
Road		طريق
Street name		اسم الشارع
Canal		قناة
Canal name		اسم القناة
Land under reclamation		أرض تحت الترميم
River		نهر
Channel and time		قناة وسرعان
Rail		سكة حديد
Station		محطة
Post		مكتب بريد
Coast wall		جدار ساحلي
Lighthouse		منارة
Dock or pier		رصيف
Bay		خليج
Coastline		خط الساحل
Car ferry		قطار سيارات
Footway		مسار للمشاة
Handmade dam or pond		سد يدوي أو بركة
Canal		قناة
Land subject to reclamation		أرض خاضعة للترميم
Marsh		مستنقع
Dam or dike		سد أو ديم
Wide road		طريق عريض
Narrow road		طريق ضيق
Changing stream		مجرى متغير
Water flow 25 m		تدفق مياه 25 م
Water flow 10 to 25 m		تدفق مياه 10 إلى 25 م
Water flow less than 10 m		تدفق مياه أقل من 10 م









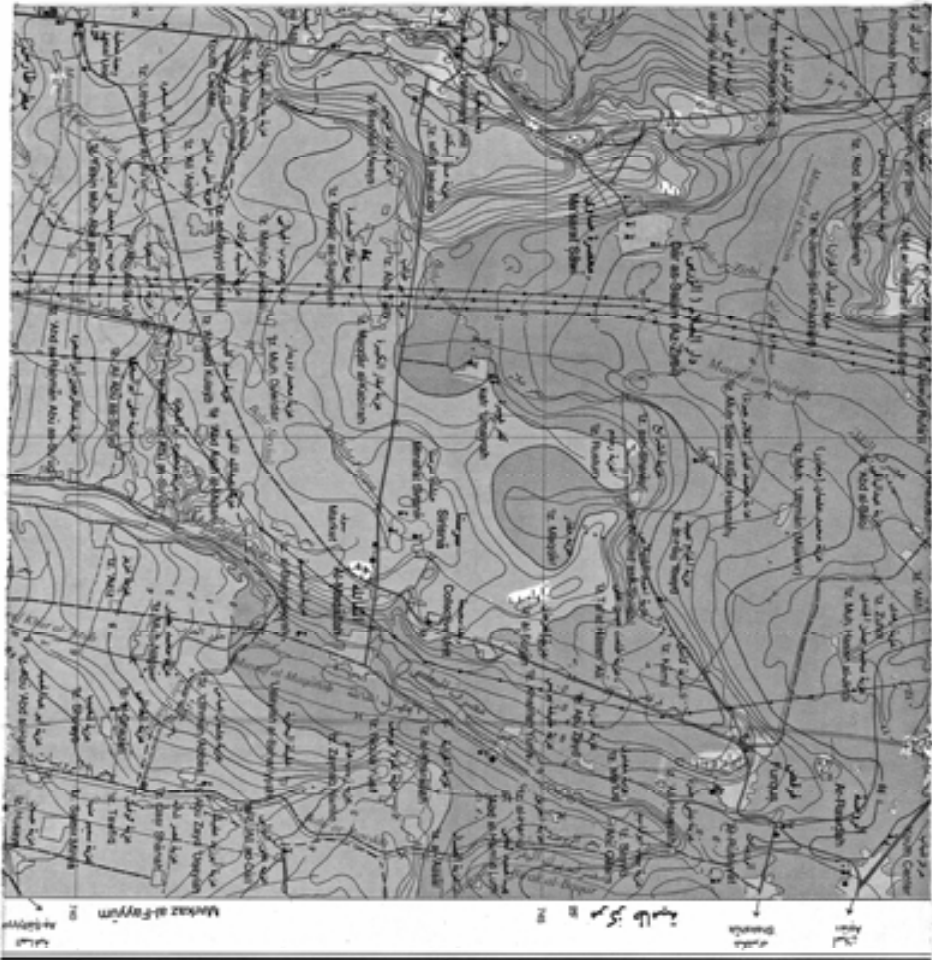












English	Arabic	Symbol
Sea level	سطح البحر	—
Great height	ارتفاع كبير	1
Chalk	جبس	1
Water channel	قناة مائية	—
Channel boundary	حد قناة	—
Arched boundary	حد مقوس	—
Height	ارتفاع	↑
Public station	محطة عامة	●
Fire station	محطة إطفاء	●
Post and telegraph office	مكتب بريد ورسائل	■
School	مدرسة	□
National monument	أثر قومي	□
Ministry	وزارة	□
Quarry	مناجم	X
Oil well	بئر نفط	A
Oil tank	خزان نفط	●
Water tank, Water tower	خزان مياه	A
Direct power line	خط نقل كهرباء مباشر	—
High transmission system	نظام نقل كهرباء عالي	—
Oil or gas pipeline	خط أنابيب نفط أو غاز	—
Water pipeline	خط أنابيب مياه	—
Asphalt or tarmac	أسفلت	—
Station	محطة	—
Sea	بحر	—
Water contour	خط ارتفاع مائي	—
Sea contour	خط ارتفاع بحري	—
Supplementary contour	خط ارتفاع إضافي	—
Depression	مغارة	—
Area below sea level	منطقة تحت مستوى سطح البحر	—
Spot height		



Contour	خطوط الارتفاع
Enclosure	حدود المنطقة
Road	طريق
Water	مياه
Settlement	تجمعات سكانية
Land use	استخدامات الأراضي
Vegetation	الغطاء النباتي
Infrastructure	البنية التحتية
Administrative boundaries	الحدود الإدارية
Scale	مقياس الرسم
North arrow	الخطاب
Legend	الرموز
...	...





