

قرار مجلس الوزراء

رقم ١٧ لسنة ٢٠٢٢

بالترخيص بإصدار عملات تذكارية غير متداولة من الذهب فئة الواحد جنييه

ومن الفضة فئة (المائة ، الخمسون) جنيهاً

بمناسبة الاحتفال بمرور ٩٠ عاماً على إنشاء الشركة القابضة لمصر للطيران

مجلس الوزراء

بعد الاطلاع على الدستور ؛

وعلى القانون رقم ٩٤ لسنة ١٩٨٣ بشأن نظام النقود في جمهورية مصر العربية ؛

وعلى قانون البنك المركزي والجهاز المصرفي الصادر بالقانون رقم ١٩٤ لسنة ٢٠٢٠ ؛

وبناءً على ما عرضه وزير المالية ؛

وبعد موافقة مجلس الوزراء ؛

قرر :

(المادة الأولى)

لوزير المالية إصدار عملة تذكارية غير متداولة من الذهب فئة الواحد جنييه ،

وعملة تذكارية غير متداولة من الفضة فئة (المائة ، الخمسون) جنيهاً ، بمناسبة الاحتفال

بمرور ٩٠ عاماً على إنشاء الشركة القابضة لمصر للطيران حسب النماذج المرفقة

وبالفئات والأعداد والمواصفات الآتية :

أولاً - العملات التذكارية الذهب عيار (٢١) :

فئة الواحد جنييه .

التركيب الكيميائي ذهب عيار ٢١ (٨٧٥) :

٨٧٥ ، . (ثمانمائة وخمسة وسبعون في الألف) من جرام الذهب .

١٠٠ ، . (مائة في الألف فضة) من جرام الذهب .

- ٠,٠٢٥ . (خمسة وعشرون في الألف نحاس) من جرام الذهب .
والفرق المسموح به في التركيب الكيميائي ٠,٢ ٪ (اثنان في الألف) بالزيادة أو النقص .
القطر : ٢٤ مم (أربعة وعشرون) ملليمترًا .
السمك الأساسي : ٠,٦ مم (واحد وستة من المائة) ملليمتر .
الوزن : ٨ جم (ثمانية جرامات) .
والفرق المسموح به في الوزن ٠,٢ ٪ (اثنان في الألف) بالزيادة أو النقص .
العدد : (٢٠٠) قطعة .

ثانياً - العملات التذكارية الفضة عيار (٧٢٠) :

١ - فئة المائة جنيهه .

التركيب الكيميائي فضة عيار (٧٢٠) :

- ٠,٧٢ . (سبعمئة وعشرون في الألف فضة) من جرام الفضة .
٠,٢٨ . (مائتان وثمانون في الألف نحاس) من جرام الفضة .
والفرق المسموح به في التركيب الكيميائي ٠,٥ ٪ (خمسة في الألف) بالزيادة أو النقص .
القطر : ٣٧ مم (سبعة وثلاثون) ملليمترًا .
السمك الأساسي : ٢,٧٧ مم (اثنان وسبعة وسبعون من المائة) ملليمتر .
الوزن : ٣٠ جم (ثلاثون جراماً) .
والفرق المسموح به في وزن القطعة ٠,٨ ٪ (ثمانية في الألف) بالزيادة أو النقص .
العدد : (١١٠٠) قطعة .

٢ - فئة الخمسون جنيهاً .

التركيب الكيميائي فضة عيار (٧٢٠) :

- ٠,٧٢ . (سبعمئة وعشرون في الألف فضة) من جرام الفضة .
٠,٢٨ . (مائتان وثمانون في الألف نحاس) من جرام الفضة .
والفرق المسموح به في التركيب الكيميائي ٠,٥ ٪ (خمسة في الألف) بالزيادة أو النقص .

- القطر:** ٣٧ مم (سبعة وثلاثون) ملليمترًا .
- السبك الأساسي:** ٢,٣١ مم (اثنان وواحد وثلاثون بالمائة) ملليمتر .
- الوزن:** ٢٥ جم (خمسة وعشرون جراماً) .
- والفرق المسموح به في وزن القطعة ٨,٠٪ (ثمانية في الألف) بالزيادة أو النقص .
- العدد:** (١١٠٠) قطعة .

(المادة الثانية)

يُحدد سعر البيع داخل جمهورية مصر العربية للقطعة الواحدة من القطع

المشار إليها كالتالي :

- ١ - العملة التذكارية فئة الواحد جنيه من الذهب بسعر ٩٨٠٠ جنيه .
- ٢ - العملة التذكارية فئة المائة جنيه من الفضة بسعر ٦٤٠ جنيهًا .
- ٣ - العملة التذكارية فئة الخمسون جنيهًا من الفضة بسعر ٥٥٠ جنيهًا .

(المادة الثالثة)

يُنشر هذا القرار في الجريدة الرسمية ، ويُعمل به من اليوم التالي لتاريخ نشره .
صدر برئاسة مجلس الوزراء في ١٨ رجب سنة ١٤٤٣ هـ
(الموافق ١٩ فبراير سنة ٢٠٢٢ م) .

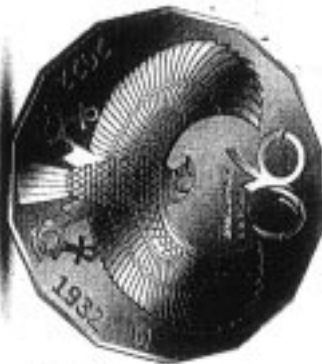
رئيس مجلس الوزراء

دكتور / مصطفى كمال مدبولي



Commemorative

العملة التذكارية الفيز متداوله
فئة ١٠٠ جنية فضية



الطهي: يتكون التصميم من جمهورية مصر العربية وهي المنطقة الرسمية للدولة وقناريه الرصد (العالم العجزي والى-المدني) وهلة العملة حسب قانون مجلس الوزراء بالنسبة للمصنات المملوكة والتذكارية
حوزة شعار شركة مصر للطيران المرسيوم للزيات الحد ونظرا ان بعض تصاميم الوجة لا تحوي على الشعار
تصميم: اسامة الفاخري (٤:١).

2022 coins

الوجه: يتكون التصميم على حد عالم مصر عن الاجتماعية كلمة ١٠٠ عام بالغة البريطانية فوق كلمة مصر للطيران وخامسا شمس مشرقة فوق حورس في ايدلا عن شمس في التي لا تفتي. المعبر في وهو آله الشمس والسماء اهد لتسجدات حورس الزمر والشمس الرسمية الشركة لربط بين مصر الماضي والحاضر والتشتمل
كما يتكون على سنة الينشاء ١٩٥١ وسنة الحد ٢٠٢٢ (ملوطة شعار الشركة المرسيوم موجود على ظهر العملة لانك قاطنا عم تجارة في وجه العملة)

Commemorative

العملة التذكارية الفير متداوله فئة اجنبيه ذهبيه



الظاهر: يحمل ظهر العملة صرح فرعونى (الالهه ايريس) دلالة على العمارة كما يحمل اللفه وتاريخ الصحر .
الوجهه : م / احمد كمال (٧ : ٩) .
الظاهر : م / كمال محفوظ (١ : ٧) .

2022 coins

الوجه: يحمل وجه العملة شعار مصر للطيران و٩٠ عام وجوكه رائس جورس بعد ٧٤ شعار دولة على خدمات مصر للطيران على مدار ٧٤ ساعة وكل شعار له اتجاه مختلف حول الدائرة دلالة على ان طائرات مصر للطيران تنطلق في اتجاهات مختلفة لتغطي جميع انحاء الكرة الارضية.

A STAR ALLIANCE MEMBER

