

## قرار رئيس مجلس الوزراء

رقم ١٦٠٩ لسنة ٢٠٢١

### رئيس مجلس الوزراء

بعد الاطلاع على الدستور ؛

وعلى قانون نظام الإدارة المحلية الصادر بالقانون رقم ٤٣ لسنة ١٩٧٩ وتعديلاته ؛

وعلى المرسوم بقانون رقم ١١٦ لسنة ٢٠١١ بحل المجالس الشعبية المحلية ؛

وعلى طلب محافظ شمال سيناء ؛

وبعد موافقة الجهاز الوطنى لتنمية شبه جزيرة سيناء ؛

وعلى ما عرضه وزير التنمية المحلية ؛

### قرر :

#### ( المادة الأولى )

تخصص قطعة أرض من أملاك الدولة الخاصة بمساحة ٢٠٨٨ م<sup>٢</sup> ، الكائنة بحى الغزلان - مدينة بئر العبد - محافظة شمال سيناء ، بالمجان ، لصالح منطقة شمال سيناء الأزهرية ، لإقامة إدارة تعليمية أزهرية عليها ، وفقاً للحدود والأبعاد المبينة بالرسم الكروكى المرفق ، على أن يتم تنفيذ المشروع خلال سنتين من تاريخ استلام الموقع وإلا يلغى التخصيص وتسحب الأرض .

#### ( المادة الثانية )

ينشر هذا القرار فى الجريدة الرسمية ، وعلى الجهات المختصة تنفيذه .

صدر برئاسة مجلس الوزراء فى غرة ذى الحجة سنة ١٤٤٢ هـ

( الموافق ١١ يوليو سنة ٢٠٢١ م ) .

رئيس مجلس الوزراء

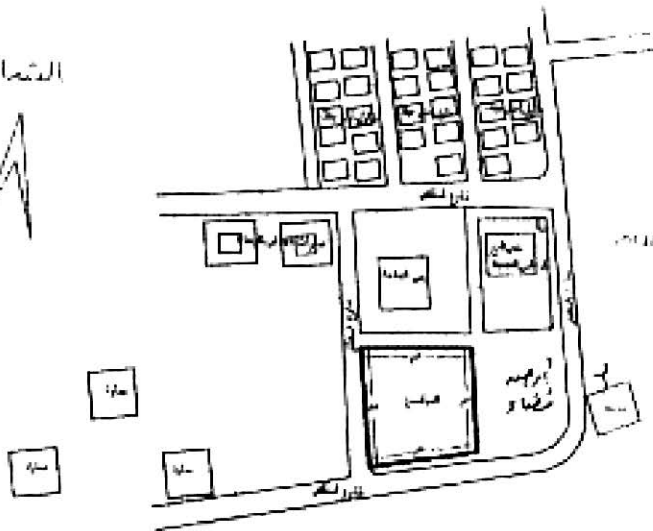
دكتور / مصطفى كمال مديولى

الجمهورية العربية السورية  
 وزارة التخطيط  
 المديرية العامة للإحصاء  
 المديرية العامة للتسجيل

أحداثيات موقع الأبراج التعليمية الإزهرية بحسب الفرضيات بمدينة بئر العبد - شمال حماه

بمساحة ٤٤٣/٤٥ × ٤٤٨ م<sup>٢</sup>

الشمال



خطوط العرض (شماليات) N			خطوط الطول (شرقيات) E			مواقع الزوايا في الخريطة
٣١	..	٣٣.١٨	٣٣	..	٣٩.٢٢	(١)
٣١	..	٣١.١٠	٣٣	..	٣٩.٤٣	(٢)
٣١	..	٣٣.٢٥	..	..	٤١.٠٤	(٣)
٣١	..	٣١	..	..	٤١.٢٤	(٤)

مدير الأبراج التعليمية  
 [Signature]

مدير الأبراج التعليمية  
 [Signature]

مدير الأبراج التعليمية  
 [Signature]