

## قرار رئيس مجلس الوزراء

رقم ١٦٠٨ لسنة ٢٠٢١

### رئيس مجلس الوزراء

بعد الاطلاع على الدستور ؛

وعلى قانون نظام الإدارة المحلية الصادر بالقانون رقم ٤٣ لسنة ١٩٧٩ وتعديلاته ؛

وعلى المرسوم بقانون رقم ١١٦ لسنة ٢٠١١ بحل المجالس الشعبية المحلية ؛

وعلى طلب محافظ المنوفية ؛

وعلى ما عرضه وزير التنمية المحلية ؛

### قرر :

#### ( المادة الأولى )

تخصص قطعة أرض من أملاك الدولة الخاصة بمساحة (٨٤, ١١٩١) م<sup>٢</sup> ، بالقطعة رقم (٢٦٥) الكائنة بحوض دابر الناحية نمرة (١١) ، ناحية بلمشط - مركز منوف بمحافظة المنوفية ، بالمجان ، لصالح الهيئة العامة للأبنية التعليمية بالمنوفية ، لإقامة مدرسة عليها ، وفقاً للحدود والأبعاد المبينة بالرسم الكروكي المرفق .

#### ( المادة الثانية )

يُنشر هذا القرار في الجريدة الرسمية ، وعلى الجهات المختصة تنفيذه .

صدر برئاسة مجلس الوزراء في غرة ذى الحجة سنة ١٤٤٢ هـ .

( الموافق ١١ يوليو سنة ٢٠٢١ م ) .

رئيس مجلس الوزراء

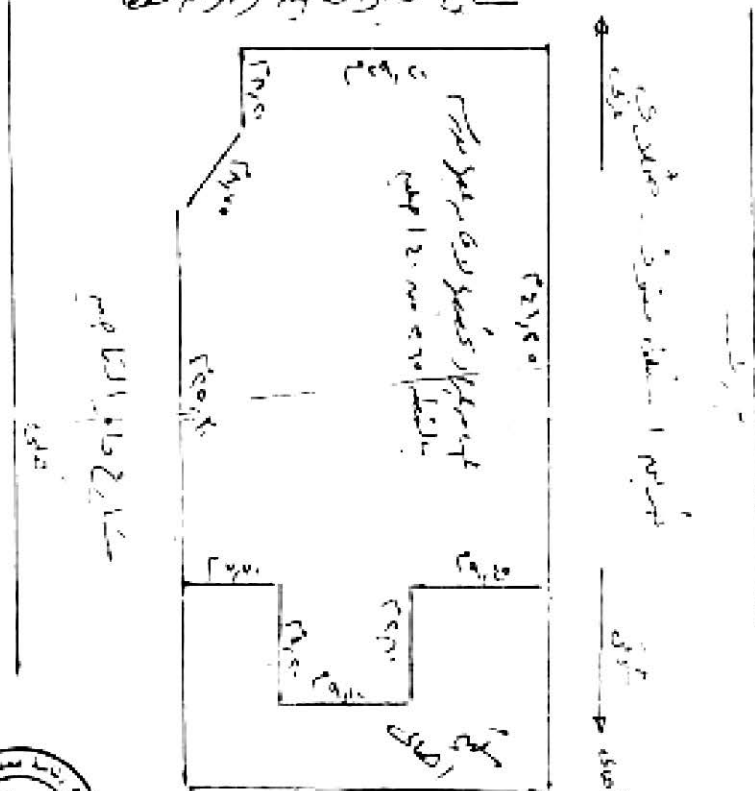
دكتور/ مصطفى كمال مديبولي

محافظة النوفلية  
 لواء النوفلية  
 لواء النوفلية (الريفية)

٦١٩  
 ١٣٦١١١٧

رسم كبروكي لوضع المساحات المأدومة  
 لواء النوفلية (الريفية) بالمساحة ٢٦٥ هـ ١٠ أحياء تبين  
 دوائر المساحات ١١ - ١٣

محافظة النوفلية (نقطة تقاطع)



محافظة النوفلية (الريفية)

محافظة النوفلية (الريفية)

محافظة النوفلية (الريفية)