

قرار رئيس مجلس الوزراء

رقم ٥٨٥ لسنة ٢٠٢١

رئيس مجلس الوزراء

بعد الاطلاع على الدستور ؛

وعلى قانون نظام الإدارة المحلية الصادر بالقانون رقم ٤٣ لسنة ١٩٧٩ ولائحته التنفيذية ؛
وعلى القانون رقم ١٠ لسنة ١٩٩٠ بشأن نزع ملكية العقارات للمنفعة العامة
ولائحته التنفيذية ؛

وعلى قرار رئيس الجمهورية رقم ٥٠٥ لسنة ٢٠١٧ ؛

وعلى قرار رئيس الجمهورية رقم ٢٧٩ لسنة ٢٠١٨ بالتفويض فى بعض الاختصاصات ؛
وبناءً على ما عرضه وزير النقل ؛

قرر :

(المادة الأولى)

يُعتبر من أعمال المنفعة العامة مشروع توسعة الطريق الدولى الساحلى (الإسكندرية - مطروح)
من علامة الكم ٢١ حتى علامة الكم ١٠١ بطول ٨٠ كم على النحو التالى :
من الكيلو متر ٢١ حتى الكيلو متر ٦٣ (نطاق محافظة الإسكندرية) .
من الكيلو متر ٦٣ حتى الكيلو متر ١٠١ (نطاق محافظة مطروح) .

(المادة الثانية)

يُستولى بطريق التنفيذ المباشر على الأراضى والعقارات اللازمة لتنفيذ المشروع
المشار إليه فى المادة السابقة ، والمبين موقعها وحدودها وأسماء ملاكها الظاهرين بالمذكرة
والرسم التخطيطى الإجمالى والكشوف المرفقة .

(المادة الثالثة)

يُنشر هذا القرار فى الجريدة الرسمية .

صدر برئاسة مجلس الوزراء فى ١٢ شعبان سنة ١٤٤٢ هـ

(الموافق ٢٥ مارس سنة ٢٠٢١ م) .

رئيس مجلس الوزراء

دكتور/ مصطفى كمال مديولى

وزارة النقل

مذكرة إيضاحية

بشأن مشروع قرار إضفاء صفة النفع العام على مشروع

توسعة الطريق الدولى الساحلى (الإسكندرية - مطروح) من علامة الكم ٢١

حتى علامة الكم ١٠١ بطول ٨٠ كم

بتاريخ ٢٠١٧/١٠/٩ صدر قرار السيد رئيس الجمهورية رقم ٥٠٥ لسنة ٢٠١٧

باعتبار مشروع توسعة الطريق الدولى الساحلى (الإسكندرية - مطروح) من علامة الكم ٢١

حتى علامة الكم ١٠١ بطول ٨٠ كم من أعمال المنفعة العامة .

ورد كتاب الهيئة المصرية العامة للمساحة المتضمن طلب استصدار قرار منفعة عامة جديد

نظراً لمرور عامين على قرار المنفعة العامة المشار إليه حتى يمكن لها السير فى الإجراءات

الفنية الخاصة بالمشروع .

وهدياً على ما تقدم نتشرف بأن نرفق لسيادتكم الآتى :

١ - تقرير الإستشارى بخصوص تقدير القيمة المبدئية لتعويضات نزع الملكية

للأراضى اللازمة للمشروع سالف البيان والتي بلغت ٢٨٠ , ٢٩٩ مليون جنيه (مائتان تسعة

وتسعون مليون ومائتان وثمانون ألف جنيهًا) .

٢ - صورة طبق الأصل من الكشوف المعتمدة من مديرية مساحة الإسكندرية بأسماء

الملاك الظاهرين للأراضى المطلوب نزع ملكيتها لصالح المشروع .

لذا فإن الأمر معروض على سيادتكم للتكرم بالموافقة على استصدار قرار جديد

بإضفاء صفة النفع العام على مشروع توسعة الطريق الدولى الساحلى (الإسكندرية -

مطروح) من علامة الكم ٢١ حتى علامة الكم ١٠١ بطول ٨٠ كم وفقاً لأحكام القانون

رقم ١٠ لسنة ١٩٩٠ بشأن نزع ملكية العقارات للمنفعة العامة وتعديلاته .

والأمر معروض على سيادتكم للتفضل بالنظر وتقرير ما ترونه مناسباً فى هذا الشأن

وزير النقل

فريق / كامل عبد الهادى الوزير

مجموعة المراسم التشريعية
ملفات ١٥٨٥ و ١٥٨٦

١٥٨٥ - ١٥٨٦ : مرسوم بتعديل المادة ١٥٨٥ الفقرة ١ و ٢ من القانون رقم ١٥٨٥ لسنة ٢٠٢١

الترتيب	المراسم	المحافظة	رقم القطعة الاصيلة	رقم الطبعة الحديثة	اسم المرسوم ورأيه	التاريخ	نوع المرسوم
١	قرار	الغربية	١٥	١٥	خارج الأحوال	٢٠٢١/٠٤/٢٢	قرار (تعمير)
٢	قرار	الغربية	١٥	١٥	خارج الأحوال	٢٠٢١/٠٤/٢٢	قرار (تعمير)
٣	قرار	الغربية	١٥	١٥	خارج الأحوال	٢٠٢١/٠٤/٢٢	قرار (تعمير)
٤	قرار	الغربية	١٥	١٥	خارج الأحوال	٢٠٢١/٠٤/٢٢	قرار (تعمير)
٥	قرار	الغربية	١٥	١٥	خارج الأحوال	٢٠٢١/٠٤/٢٢	قرار (تعمير)
٦	قرار	الغربية	١٥	١٥	خارج الأحوال	٢٠٢١/٠٤/٢٢	قرار (تعمير)
٧	قرار	الغربية	١٥	١٥	خارج الأحوال	٢٠٢١/٠٤/٢٢	قرار (تعمير)
٨	قرار	الغربية	١٥	١٥	خارج الأحوال	٢٠٢١/٠٤/٢٢	قرار (تعمير)
٩	قرار	الغربية	١٥	١٥	خارج الأحوال	٢٠٢١/٠٤/٢٢	قرار (تعمير)
١٠	قرار	الغربية	١٥	١٥	خارج الأحوال	٢٠٢١/٠٤/٢٢	قرار (تعمير)
١١	قرار	الغربية	١٥	١٥	خارج الأحوال	٢٠٢١/٠٤/٢٢	قرار (تعمير)

مجلس جهة التعمير
مجلس جهة التعمير
مجلس جهة التعمير

المستشار القانوني
٢٠٢١/٠٤/٢٢
١٢
رئيس مجلس جهة التعمير



رقم ١٠٠٠



مديرية المساحة بالاسكندرية

مكتب المساحة رقم ١

مخطط تقسيم اراضي المالك الطاهر بن يوسف بن التوسيع طريق المراكمة من المراكمة الى المراكمة رقم ١٠٠٠

رقم المخطط	الناطقة	المساحة	المنطقة	رقم القطعة الاساسية	اسم الموقوف ورقمه	المساحة	الناطقة
١٢	كروير	العلمية	الاسكندرية	٢٠	خارج الاحرام	١٨,١٧ متر مربع	مركز
١٣	كروير	العلمية	الاسكندرية	٢١	خارج الاحرام	٢٦١,٩٤ متر مربع	مساحة
١٤	كروير	العلمية	الاسكندرية	٢٢	خارج الاحرام	٢٤١,٥٥ متر مربع	وحدة مساحية
١٥	كروير	العلمية	الاسكندرية	٢٣	خارج الاحرام	١١٠,٣٥ متر مربع	المساحة
١٦	كروير	العلمية	الاسكندرية	٢٤	خارج الاحرام	٥٠,٧٧ متر مربع	مساحة
١٧	كروير	العلمية	الاسكندرية	٢٥	خارج الاحرام	١١٥,٣٤ متر مربع	مساحة

(بند المراكمة)

(مجلس القبطي)

١٧١١٣٤,٧١ متر مربع
١٩٨٨٩٥,٨٧ متر مربع

اجمالي البحري
اجمالي القبطي

٣٧١٣٢٠,٥٨ متر مربع

الاجمالي

القائم باموال التسيير

القائم باموال المراكمة

٢٠٢١/٠٤/٢٢

مهندس محمد عبد الحميد
مدير مديرية المساحة بالاسكندرية
٢٠٢١/٠٤/٢٢

محمد مبرح



مدير مديرية المساحة بالاسكندرية

مشروع المساعدة بالاشتراك

لتنفيذ الدراسات

(٣)

تهدف دراسة أعمال التطوير والبناء، إلى توسيع نطاق التغطية بطريق التكتيرية مطروح (مشروع ٤٣٤) كالتالي:

الترتيب	الرقم	المنطقة	رقم الخريطة الإدارية	رقم المنطقة الإدارية	اسم المنطقة	الامتداد (متر مربع)	نوع التغطية	ملاحظات
١	١	مطروح	٢٢٠١	١	خارج الأحياء	١٣٣٦٠٠٠٠	تعداد	
٢	٢	مطروح	٢٢٠١	٢	خارج الأحياء	٢١٣٩٠٠٠٠	تعداد	
٣	٣	مطروح	٢٢٠١	٣	خارج الأحياء	١٣٣٦٠٠٠٠	تعداد	
٤	٤	مطروح	٢٢٠١	٤	خارج الأحياء	١٣٣٦٠٠٠٠	تعداد	
٥	٥	مطروح	٢٢٠١	٥	خارج الأحياء	١٣٣٦٠٠٠٠	تعداد	
٦	٦	مطروح	٢٢٠١	٦	خارج الأحياء	١٣٣٦٠٠٠٠	تعداد	
٧	٧	مطروح	٢٢٠١	٧	خارج الأحياء	١٣٣٦٠٠٠٠	تعداد	
٨	٨	مطروح	٢٢٠١	٨	خارج الأحياء	١٣٣٦٠٠٠٠	تعداد	

العام والخاص

العام والخاص



٢٠٢١/٤/٢٢



م. هادي

م. هادي

م. هادي

٢٠٢١

(٤)

دولة الكويت - بالإنجليزية

مقالات المنشور تحت

كلمة "مشاريع البناء" الظاهر في الاعداد الواردة في الجدول المرفق مع هذه المذكرة بمطروح (١) والاعداد الواردة في الجدول

الرقم	التصنيف	النوع	الخطوة	رقم القائمة الأصلية	رقم القائمة المعدلة	نوع الترخيص	القيمة	الرقم التسلسلي	تاريخ التسجيل
١	البناء	العمارة	مشاريع	١	١	خارج	١٠٠٠٠٠٠٠٠٠٠	١٠٠٠٠٠٠٠٠٠٠٠٠	١٠/٠٤/٢٠٢١
إجمالي المخرجات: ١٠٠٠٠٠٠٠٠٠٠٠٠									
إجمالي المخرجات: ١٠٠٠٠٠٠٠٠٠٠٠٠									
إجمالي المخرجات: ١٠٠٠٠٠٠٠٠٠٠٠٠									
١٠	البناء	العمارة	مشاريع	١٠	١٠	خارج	١٠٠٠٠٠٠٠٠٠٠	١٠٠٠٠٠٠٠٠٠٠	١٠/٠٤/٢٠٢١
١١	البناء	العمارة	مشاريع	١١	١١	خارج	١٠٠٠٠٠٠٠٠٠٠	١٠٠٠٠٠٠٠٠٠٠	١٠/٠٤/٢٠٢١
١٢	البناء	العمارة	مشاريع	١٢	١٢	خارج	١٠٠٠٠٠٠٠٠٠٠	١٠٠٠٠٠٠٠٠٠٠	١٠/٠٤/٢٠٢١
١٣	البناء	العمارة	مشاريع	١٣	١٣	خارج	١٠٠٠٠٠٠٠٠٠٠	١٠٠٠٠٠٠٠٠٠٠	١٠/٠٤/٢٠٢١
١٤	البناء	العمارة	مشاريع	١٤	١٤	خارج	١٠٠٠٠٠٠٠٠٠٠	١٠٠٠٠٠٠٠٠٠٠	١٠/٠٤/٢٠٢١
١٥	البناء	العمارة	مشاريع	١٥	١٥	خارج	١٠٠٠٠٠٠٠٠٠٠	١٠٠٠٠٠٠٠٠٠٠	١٠/٠٤/٢٠٢١
إجمالي المخرجات: ١٠٠٠٠٠٠٠٠٠٠٠٠									
إجمالي المخرجات: ١٠٠٠٠٠٠٠٠٠٠٠٠									
إجمالي المخرجات: ١٠٠٠٠٠٠٠٠٠٠٠٠									



الدولة الكويت
وزارة الأشغال والعمارة

٢٠٢١/٠٤/٢٢

٢٠٢١/٠٤/٢٢

صحة منبج الأصل

مدير الأشغال

مدير الأشغال والعمارة

مدير



٢٠٢١/٠٤/٢٢

٥

جمهورية الكويت
السلطنة

المراسم الخاصة بفتح المدارس للعام الدراسي ٢٠٢١م

الرقم	الاسم	المنطقة	الاسم	الاسم	الاسم	الاسم	الاسم
الاسم	الاسم	الاسم	الاسم	الاسم	الاسم	الاسم	الاسم
١٦	الاسم	الاسم	الاسم	الاسم	الاسم	الاسم	الاسم
١٧	الاسم	الاسم	الاسم	الاسم	الاسم	الاسم	الاسم

١٨	الاسم	الاسم	الاسم	الاسم	الاسم	الاسم	الاسم
١٩	الاسم	الاسم	الاسم	الاسم	الاسم	الاسم	الاسم

٢٠	الاسم	الاسم	الاسم	الاسم	الاسم	الاسم	الاسم
٢١	الاسم	الاسم	الاسم	الاسم	الاسم	الاسم	الاسم



مجلس الوزراء
السلطنة
٢٠٢١/٤/٢٢
رئيس قطاع التعليم والتربية

٦١

دورية الممتلكات بالاشتراك

مكتبة الطرود عامة

تتعلق بإصدار ملكات الأهم من أراضي الأوساط شرقية مذكورة بمطروح (١٩٨٨) من ١٩٨٨

رقم الترخيص	البلدية	الرقم	القطعة	رقم	المساحة	الاسم	البلدية
١	كرد	مركز العرب	الاشكارية	٣٥	١٠٨٧٨٧,٣٣	أولاد بولوك	أولاد بولوك (مركزي)
٢	كرد	مركز العرب	الاشكارية	٣٧	١٠٨٧,٣٧	أولاد بولوك	أولاد بولوك (مركزي)
٣	كرد	مركز العرب	الاشكارية	٣٨	٣٣١١,٨٤	مضان اولادهم	أولاد بولوك (مركزي)
٤	كرد	مركز العرب	الاشكارية	٣٩	٧٤٤,٤٠	أولاد بولوك	أولاد بولوك (مركزي)
٥	كرد	مركز العرب	الاشكارية	٤٠	١٠٤٤,٤٤	مضان اولادهم	أولاد بولوك (مركزي)
٦	كرد	مركز العرب	الاشكارية	٤١	١٠٨٧,٣٧	أولاد بولوك	أولاد بولوك (مركزي)
٧	كرد	مركز العرب	الاشكارية	٤٢	١٠٨٧,٣٧	أولاد بولوك	أولاد بولوك (مركزي)
٨	كرد	مركز العرب	الاشكارية	٤٣	١٠٨٧,٣٧	مضان اولادهم	أولاد بولوك (مركزي)
٩	كرد	مركز العرب	الاشكارية	٤٤	١٠٨٧,٣٧	أولاد بولوك	أولاد بولوك (مركزي)

(بطون الطرود)

(فئس الطرود)

٣٤٤٤٤,٧٥ متر مربع

٢٤٤٤٤,١٠ متر مربع

١٧٨٧٧,٨٥ متر مربع

إجمالي الفئس
الأهم

١٠	كرد	مركز العرب	الاشكارية	٤٥	١٠٨٧,٣٧	مضان اولادهم	أولاد بولوك (مركزي)
١١	كرد	مركز العرب	الاشكارية	٤٦	١٠٨٧,٣٧	مضان اولادهم	أولاد بولوك (مركزي)
١٢	كرد	مركز العرب	الاشكارية	٤٧	١٠٨٧,٣٧	مضان اولادهم	أولاد بولوك (مركزي)



مكتبة الطرود عامة
٢٠٢١
مكتبة الطرود عامة
٢٠٢١



وزارة الزراعة والري

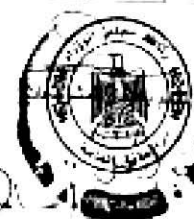
مكتب الترخيص

تأليف بالهندسة الدكتور محمد يوسف طريف الدكتور محمد طارق محمد أبو براهيم ٢٠٢١

رقم الترخيص	الناحية	القطاع	الحديقة	رقم الترخيص	اسم المرحوم	القطاع	المساحة	رقم الترخيص	الناحية	القطاع	رقم الترخيص
١١	أبو صير	برج العرب	الاستكبرية	٤٥	خارج	٣١	١٠٠٠	١١	أبو صير	برج العرب	١١
١٢	أبو صير	برج العرب	الاستكبرية	٤٦	خارج	٣٢	١٠٠٠	١٢	أبو صير	برج العرب	١٢
١٣	أبو صير	برج العرب	الاستكبرية	٤٧	خارج	٣٣	١٠٠٠	١٣	أبو صير	برج العرب	١٣
١٤	أبو صير	برج العرب	الاستكبرية	٤٨	خارج	٣٤	١٠٠٠	١٤	أبو صير	برج العرب	١٤
١٥	أبو صير	برج العرب	الاستكبرية	٤٩	خارج	٣٥	١٠٠٠	١٥	أبو صير	برج العرب	١٥
١٦	أبو صير	برج العرب	الاستكبرية	٥٠	خارج	٣٦	١٠٠٠	١٦	أبو صير	برج العرب	١٦
١٧	أبو صير	برج العرب	الاستكبرية	٥١	خارج	٣٧	١٠٠٠	١٧	أبو صير	برج العرب	١٧
١٨	أبو صير	برج العرب	الاستكبرية	٥٢	خارج	٣٨	١٠٠٠	١٨	أبو صير	برج العرب	١٨
١٩	أبو صير	برج العرب	الاستكبرية	٥٣	خارج	٣٩	١٠٠٠	١٩	أبو صير	برج العرب	١٩
٢٠	أبو صير	برج العرب	الاستكبرية	٥٤	خارج	٤٠	١٠٠٠	٢٠	أبو صير	برج العرب	٢٠
٢١	أبو صير	برج العرب	الاستكبرية	٥٥	خارج	٤١	١٠٠٠	٢١	أبو صير	برج العرب	٢١
٢٢	أبو صير	برج العرب	الاستكبرية	٥٦	خارج	٤٢	١٠٠٠	٢٢	أبو صير	برج العرب	٢٢
								١٧٧٣٨,٣٧	متر مربع		(بحرين الطريف)
								٨٤٧٧٧,٦٨	متر مربع		(أبشي الطريف)
								١٥٢٠١٧,٠٥	متر مربع		(...)
٢٣	المنامة	برج العرب	الاستكبرية	٥٣	خارج	٤٣	١٠٠٠	٢٣	المنامة	برج العرب	٢٣

مهندس محمد طارق محمد أبو براهيم
مهندس محمد يوسف طريف

لقد وافقنا على هذا الترخيص
٢٠٢١/٠٤/٢٢



مدير مكتب الترخيص
مهندس محمد طارق محمد أبو براهيم



وزارة التعليم والبحث العلمي

مكتب الشؤون العامة

كشف قائمة الطلبة الملتحقين بالبرامج الدراسية للعام الدراسي ١٤٤٣ هـ

رقم البرنامج	اسم البرنامج	المحافظة	رقم لقطه التسجيل	رقم وثيقة التسجيل	اسم الطالب	رقم القيد	اسم الكلية
١٤	العلم	بجاء العرب	الاستشرية	٥١	خارج	٢٥١٤٣٣٠٠٠	بجاء العرب (العلم)
٢٤	العلم	بجاء العرب	الاستشرية	٥٥	خارج	٢٥١٤٣٣٠٠٠	بجاء العرب (العلم)
٧٤	العلم	بجاء العرب	الاستشرية	٥٩	خارج	٢٥١٤٣٣٠٠٠	بجاء العرب (العلم)
١٤	العلم	بجاء العرب	الاستشرية	٦١	خارج	٢٥١٤٣٣٠٠٠	بجاء العرب (العلم)
٢٤	العلم	بجاء العرب	الاستشرية	٦٥	خارج	٢٥١٤٣٣٠٠٠	بجاء العرب (العلم)
٣٤	العلم	بجاء العرب	الاستشرية	٦٦	خارج	٢٥١٤٣٣٠٠٠	بجاء العرب (العلم)
٤٤	العلم	بجاء العرب	الاستشرية	٦٧	خارج	٢٥١٤٣٣٠٠٠	بجاء العرب (العلم)

إجمالي القيد: ٢٥١٤٣٣٠٠٠
إجمالي القيد: ٢٥١٤٣٣٠٠٠
إجمالي القيد: ٢٥١٤٣٣٠٠٠



مكتب الشؤون العامة
البريد الإلكتروني: info@moes.gov.jo
الهاتف: ٥٢٢٢٢٢٢

مديرية الصناعة والتجارة

مكتب المراسلات

٩

كشف باسمه أملاك الماهرين ورسمي له توسيع طريق لسكرويه بمشروع (٤٣٠٠٠ طرول)

الرقم	المنطقة	رقم القطعة	رقم المخطط	اسم الحوض	المساحة	نوع الملك	ملاحظات
١	المنطقة	١	١	البحر المسنود	١٧١٥٠,٩٩	مسطح	ملاك خاص (شخصي)
٢	المنطقة	٢	٢	البحر المسنود	١٤٠١١,٩٢	مسطح	ملاك خاص (شخصي)
٣	المنطقة	٣	٣	البحر المسنود	١٧٨٨,٩٢	مسطح	ملاك خاص (شخصي)
٤	المنطقة	٤	٤	البحر المسنود	١٢٨٧,٥٧	مسطح	ملاك خاص (شخصي)
٥	المنطقة	٥	٥	البحر المسنود	١٢٨٥,٧٦	مسطح	ملاك خاص (شخصي)
٦	المنطقة	٦	٦	البحر المسنود	١٤٥٧,٦٣	مسطح	ملاك خاص (شخصي)
٧	المنطقة	٧	٧	البحر المسنود	١١٨٠,١٦	مسطح	ملاك خاص (شخصي)
٨	المنطقة	٨	٨	البحر المسنود	١٤٠٢,٩٠	مسطح	ملاك خاص (شخصي)
٩	المنطقة	٩	٩	البحر المسنود	١٢٦٦,٣٨	مسطح	ملاك خاص (شخصي)
١٠	المنطقة	١٠	١٠	البحر المسنود	١١٩٧,٣١	مسطح	ملاك خاص (شخصي)

لقيم باعزل الكمبيوتر

لقيم باعزل المشروعي



١٤٤٢ هـ

٢٠٢١/٠٤/٢٢



صورة طبق الأصل

مديرية الصناعة والتجارة

سيدي كريم

٢٠٢١/٥/٢٠

جمهورية مصر العربية

البحر

مجلس
التعاون
الإقليمي
للسعودية
والقطر
مؤتمر
القطر
٢٠٢١

مجلس
التعاون
الإقليمي
للسعودية
والقطر
مؤتمر
القطر
٢٠٢١
NILE 2021



Table of contents with multiple entries and page numbers, mostly illegible due to low resolution.

محتوى

العميد

٢٠٢١/٠٤/٢٢

٥

جمهورية مصر العربية

البحر

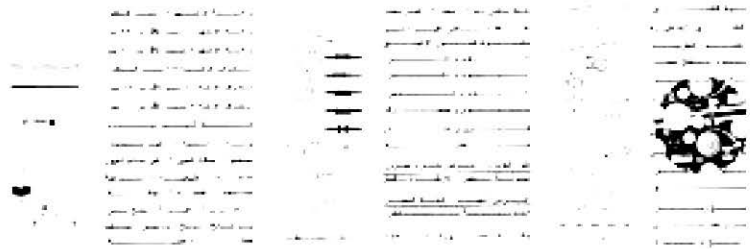
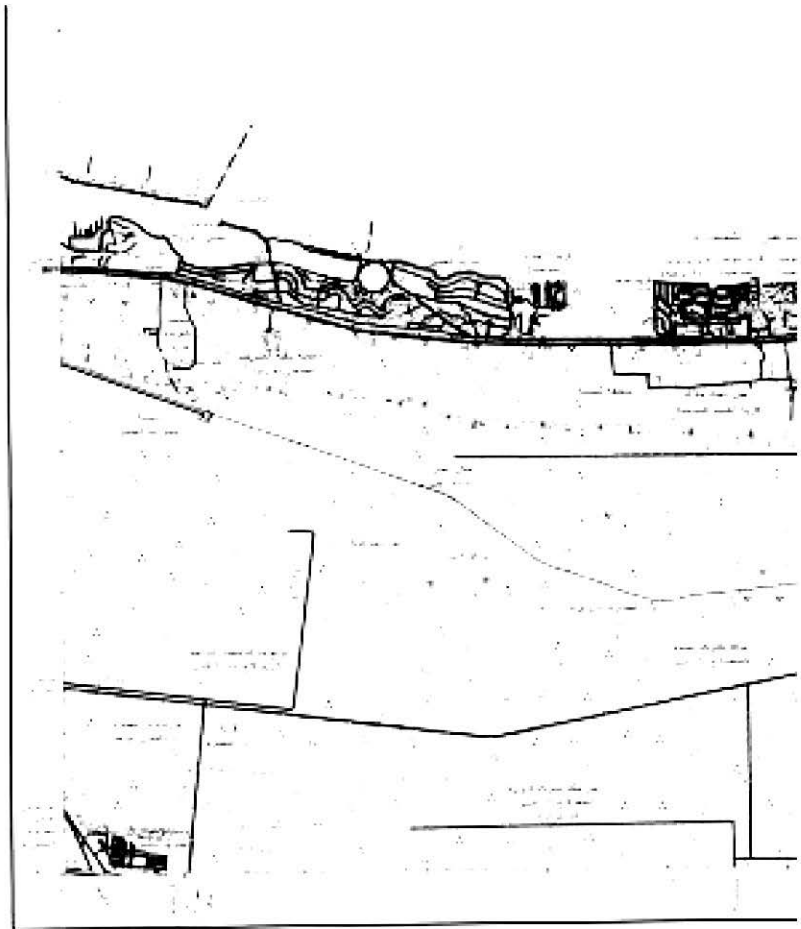
مجلس الوزراء
الجمهوريّة العربيّة السّوريّة
٢٠٢١/٠٤/٢٢

مجلس الوزراء
الجمهوريّة العربيّة السّوريّة
٢٠٢١/٠٤/٢٢
NH 35 / 1/20

المستوى ط



تم إعداد هذا المخطط بواسطة
المكتب الفني للتخطيط العمراني
بمركز التخطيط العمراني
بمحافظة القاهرة



رسم تقني لجزء ميكانيكي

العلمين

٥١٥٠١٠١٠١

جمهورية مصر العربية

المتو

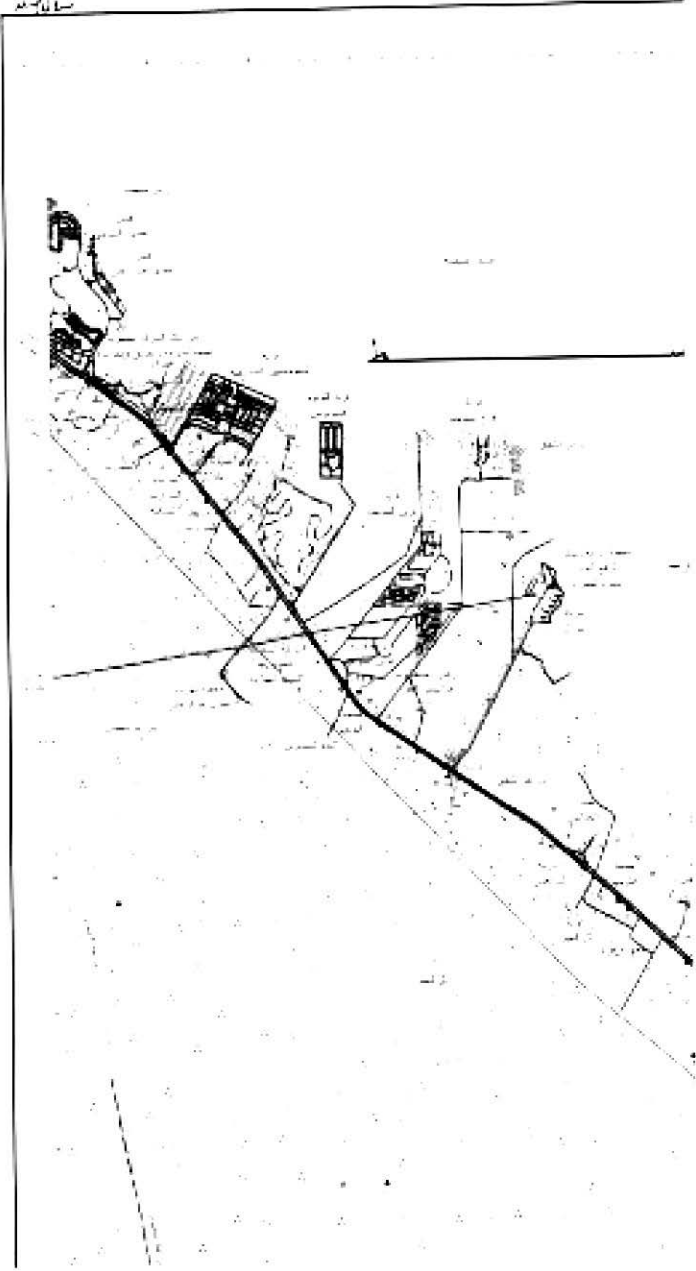
البحر

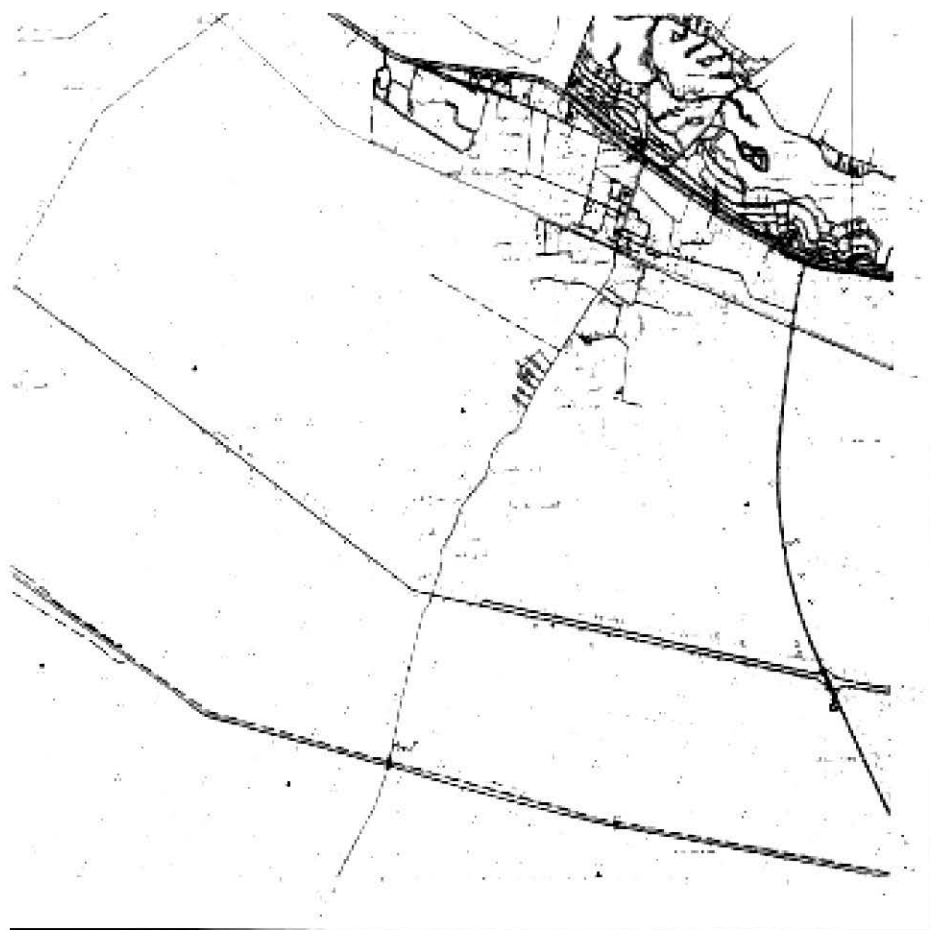
منج

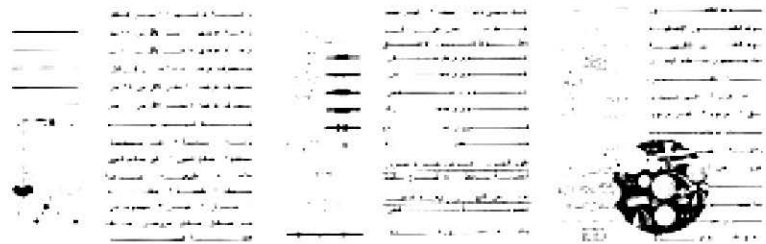
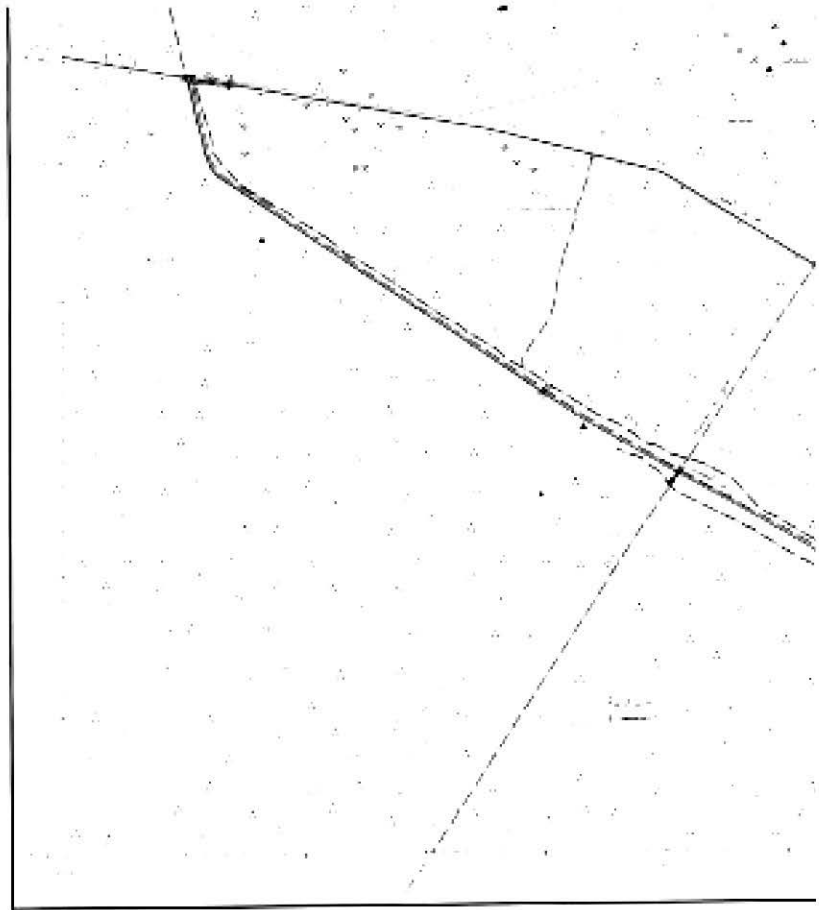


الجمهورية العربية السورية
مجلس الوزراء
القرار رقم ١٤٤٤
تاريخه ١٤٤٤

القرار رقم ١٤٤٤
تاريخه ١٤٤٤
SH 13 14 4 4, 144







مخطط التخطيط للمبنى رقم ٥٥

برج العرب

٥/٥٦/٢٠٢١

مديرية مصر الجديدة



بمقتضى
قرار مجلس الوزراء
الرقم ١٤٧٤٤
تاريخ ١٤٤٢٤



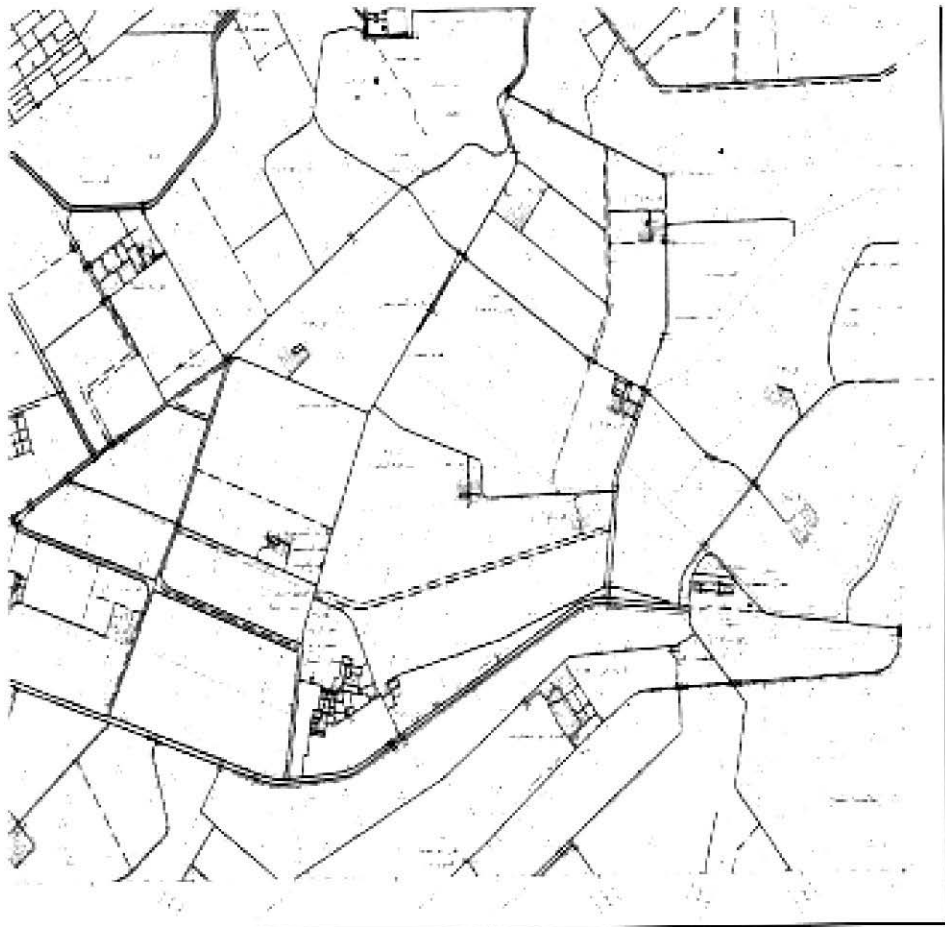
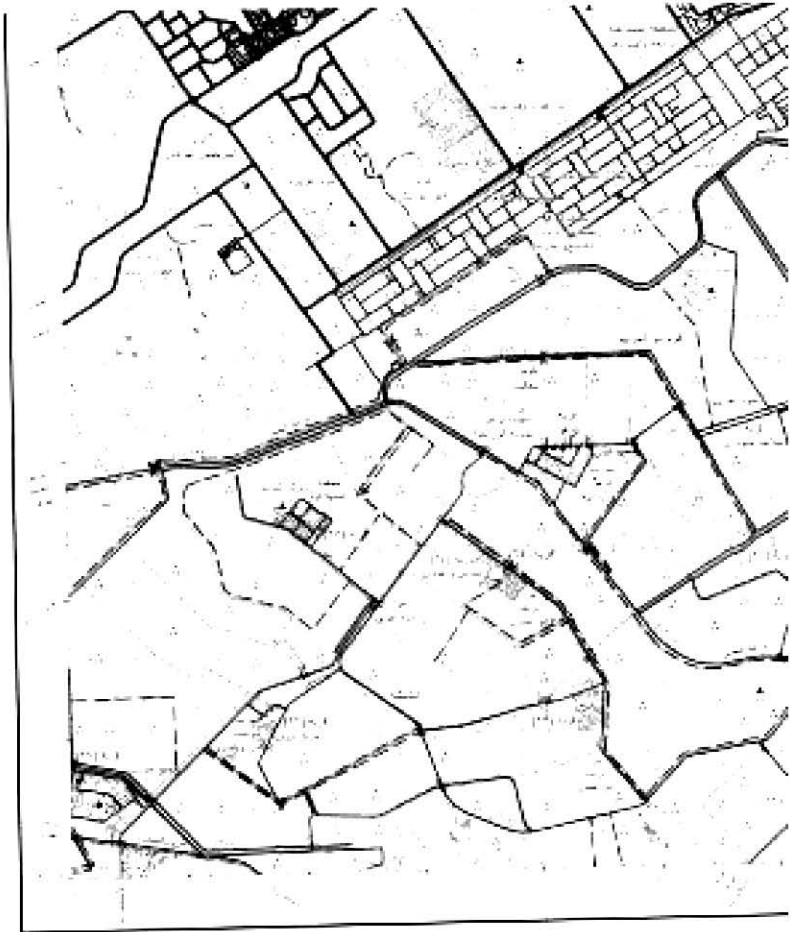


Figure 1: Land Parcel Plan (Figure 1: Plan of Land Parcel)

Legend:

- 1. Land Parcel Boundary
- 2. Road
- 3. Watercourse
- 4. Building Footprint
- 5. Boundary of the State
- 6. Boundary of the Municipality
- 7. Boundary of the District
- 8. Boundary of the Commune
- 9. Boundary of the Province
- 10. Boundary of the Country

Scale: 1:1000



	حدود المنطقة المخصصة للمشاريع السكنية
	حدود المنطقة المخصصة للمشاريع التجارية
	حدود المنطقة المخصصة للمشاريع الصناعية
	حدود المنطقة المخصصة للمشاريع السياحية
	حدود المنطقة المخصصة للمشاريع الزراعية
	حدود المنطقة المخصصة للمشاريع التعليمية
	حدود المنطقة المخصصة للمشاريع الصحية
	حدود المنطقة المخصصة للمشاريع الثقافية
	حدود المنطقة المخصصة للمشاريع الرياضية
	حدود المنطقة المخصصة للمشاريع الترفيهية

الحمام

١٤٤٣ هـ / ٢٠٢١ م

محافظة حريملة

الحمام

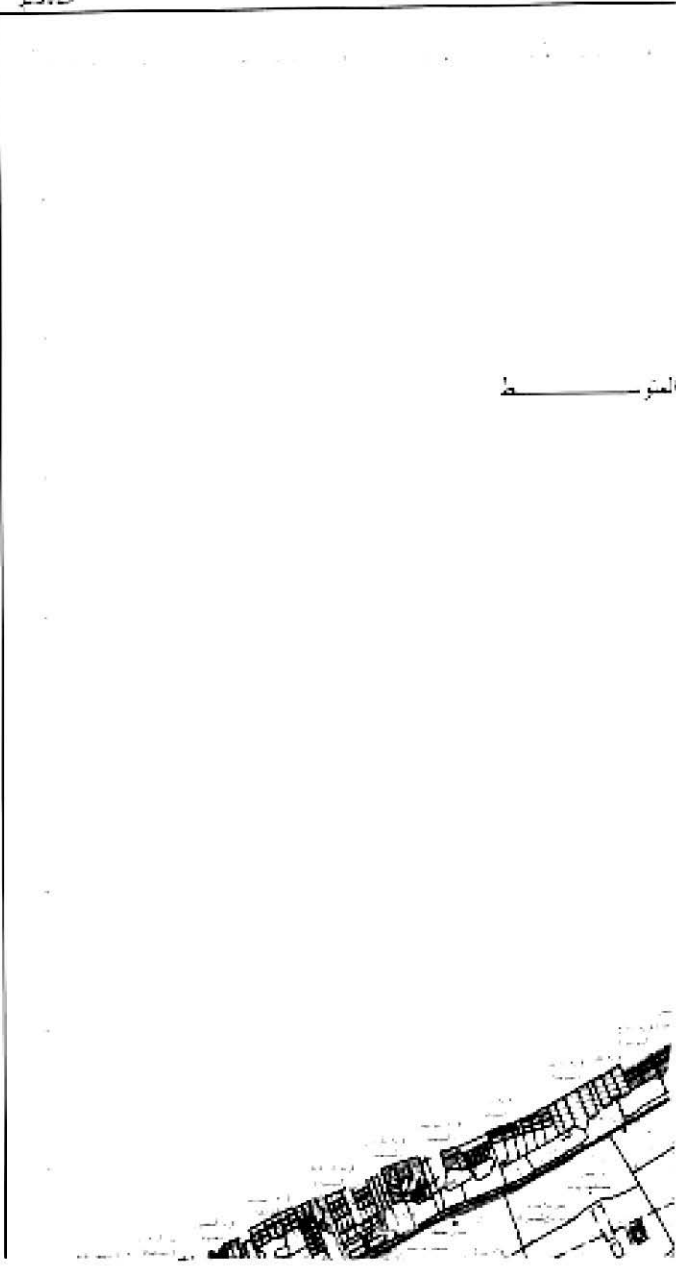
القرى المحيطة بالمسجد الحرام في مكة المكرمة
١٤٤٣ هـ / ٢٠٢١ م



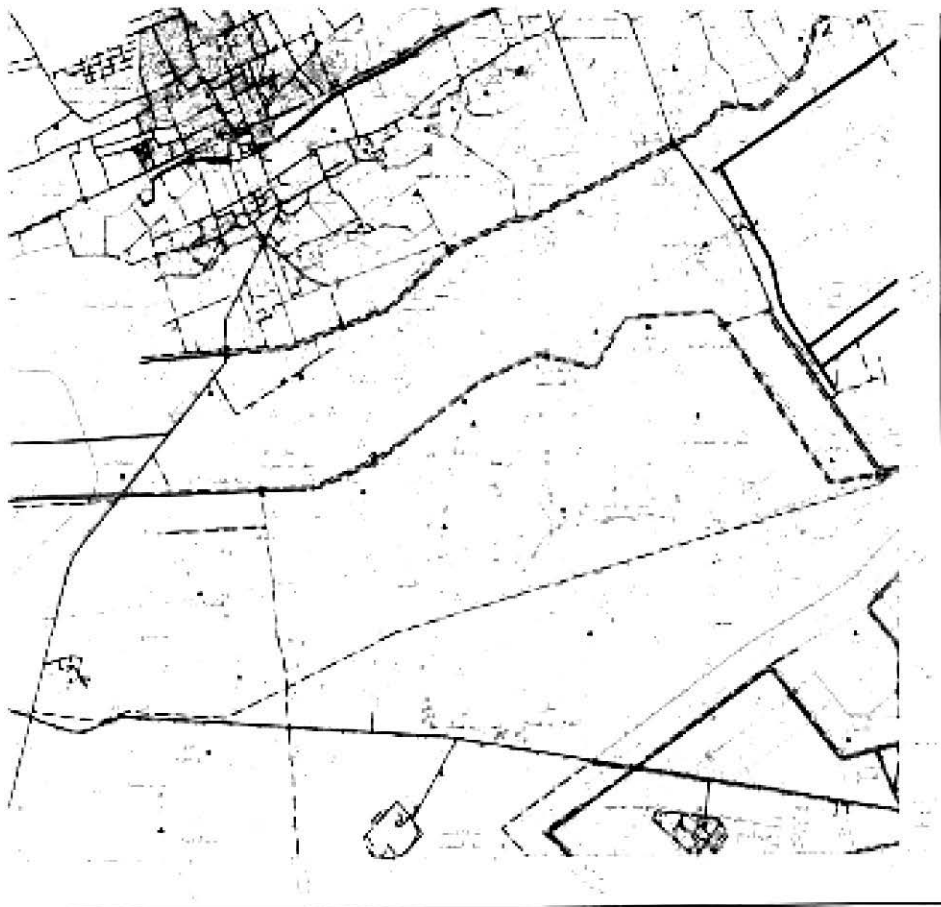


مجلس
التعليم العالي
بالتعاون مع
الجامعة الأردنية
٢٠٢١

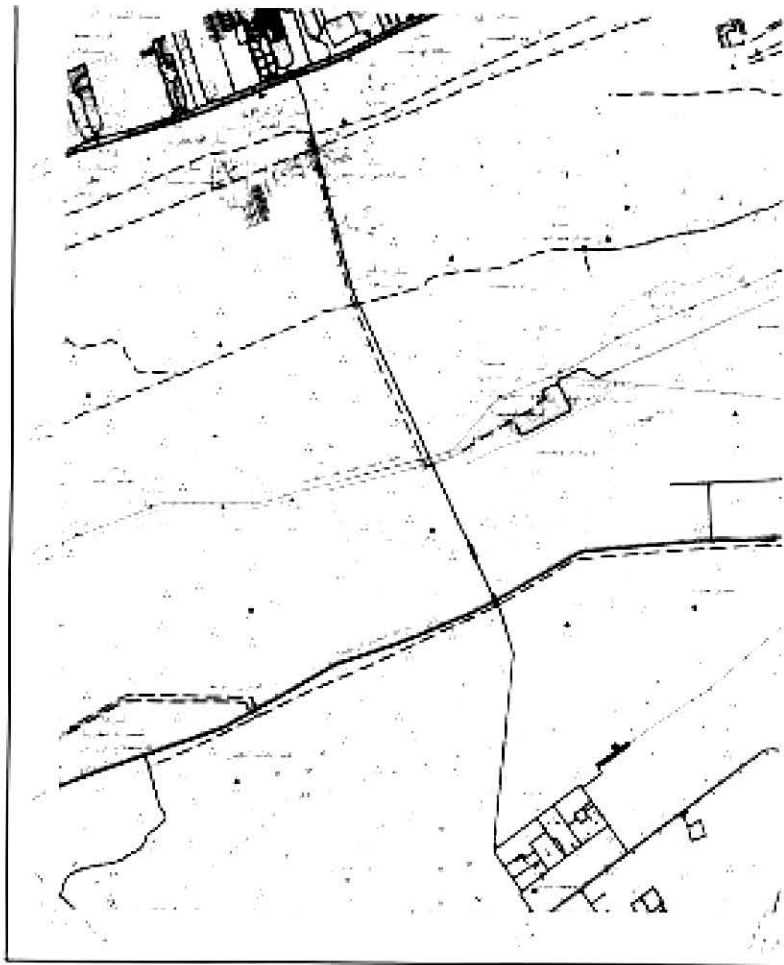
مركز
التعليم العالي
بالتعاون مع
الجامعة الأردنية
٢٠٢١



المتر



١٩



 الحدود البلدية	 الحدود الإقليمية	 الحدود الوطنية
 الحدود البلدية	 الحدود الإقليمية	 الحدود الوطنية
 الحدود البلدية	 الحدود الإقليمية	 الحدود الوطنية
 الحدود البلدية	 الحدود الإقليمية	 الحدود الوطنية
 الحدود البلدية	 الحدود الإقليمية	 الحدود الوطنية
 الحدود البلدية	 الحدود الإقليمية	 الحدود الوطنية
 الحدود البلدية	 الحدود الإقليمية	 الحدود الوطنية
 الحدود البلدية	 الحدود الإقليمية	 الحدود الوطنية
 الحدود البلدية	 الحدود الإقليمية	 الحدود الوطنية

