

قرار مجلس الوزراء

رقم ٤٥ لسنة ٢٠٢٠

مجلس الوزراء

بعد الاطلاع على الدستور ؛

وعلى القانون رقم ٥٩ لسنة ١٩٧٩ فى شأن إنشاء هيئة المجتمعات العمرانية الجديدة ؛

وعلى القانون رقم ١٠ لسنة ١٩٩٠ بشأن نزع ملكية العقارات للمنفعة العامة

ولائحته التنفيذية ؛

وعلى قرار رئيس الجمهورية رقم ٥٧ لسنة ٢٠١٦ باعتبار أراضي العاصمة الإدارية

الجديدة ؛ وتجمع الشيخ محمد بن زايد العمرانى من مناطق المجتمعات العمرانية الجديدة ؛

وعلى قرار رئيس الجمهورية رقم ٢٧٩ لسنة ٢٠١٨ بالتفويض فى بعض الاختصاصات ؛

وبناءً على ما عرضه وزير الإسكان والمرافق والمجتمعات العمرانية ؛

وبعد موافقة مجلس الوزراء ؛

قرار :

(المادة الأولى)

يعتبر من أعمال المنفعة العامة مشروع مأخذ وخطوط المياه العكرة من نهر النيل إلى

العاصمة الإدارية الجديدة بطاقة (١,٥ مليون م^٣ / اليوم) والمبين موقعه وحدوده بالمذكرة

والرسم التخطيطى الإجمالى المرفقين .

(المادة الثانية)

يستولى بطريق التنفيذ المباشر على الأراضى اللازمة لتنفيذ المشروع المشار إليه

فى المادة السابقة ، والمبين موقعها وحدودها وأسماء ملاكها الظاهرين بالمذكرة

والرسم التخطيطى الإجمالى والكشوف المرفقين .

(المادة الثالثة)

يُنشر هذا القرار في الجريدة الرسمية .

صدر برئاسة مجلس الوزراء في ١٠ ربيع الآخر سنة ١٤٤٢ هـ

(الموافق ٢٦ نوفمبر سنة ٢٠٢٠ م) .

رئيس مجلس الوزراء

دكتور/ مصطفى كمال مديبولي

وزارة الإسكان والمرافق والمجتمعات العمرانية

مذكرة للعرض

على أ.د.م/ رئيس مجلس الوزراء

الموضوع :

بشأن تقرير صفة النفع العام على أراضى مشروع مأخذ وخطوط المياه العكرة من نهر النيل إلى العاصمة الإدارية الجديدة بطاقة (٥ , ١ مليون م^٣ / اليوم) والمبين موقعها وحدودها طبقاً للخرائط والإحداثيات المرفقة ، ووفقاً لأحكام القانون رقم ١٠ لسنة ١٩٩٠ بشأن نزع ملكية العقارات للمنفعة العامة ولائحته التنفيذية وتعديلاته ، وذلك لنزع ملكية العقارات اللازمة لتنفيذ المشروع المشار إليه وكذا الاستيلاء بطريق التنفيذ المباشر على الأراضى اللازمة لتنفيذ المشروع المشار إليه .

وفى هذا الشأن أتشرف بعرض الآتى :

بتاريخ ٢٠١٦/٢/٨ ، صدر قرار رئيس الجمهورية رقم ٥٧ لسنة ٢٠١٦ ، باعتبار أراضى العاصمة الإدارية الجديدة وتجمع الشيخ محمد بن زايد العمرانى من مناطق المجتمعات العمرانية الجديدة .

وبتاريخ ٢٠١٨/٩/٢٢ صدر القرار الوزارى رقم ٨٧٦ لسنة ٢٠١٨ بتشكيل لجنة للمعاينة على الطبيعة ومراجعة مستندات ملكية الأراضى الواقعة بمسار مشروع خطوط المياه العكرة من نهر النيل للعاصمة الإدارية الجديدة بطاقة (٥ , ١ مليون م^٣ / اليوم) والثابت وضعهم تمهيداً لتحديد مقابل مادى عادل لكل مساحة قطعة أرض على حدة طبقاً

للمادتين (٥ ، ٦) من القانون ٥٩ لسنة ١٩٧٩

وباشرت اللجنة المشكلة بالقرار الوزارى سالف الذكر عملها على النحو الثابت بمحاضر جلساتها حيث تم عقد العديد من الاجتماعات مع بعض الملاك الظاهرين للأراضى الواقعة بمسار مشروع مأخذ وخطوط المياه العكرة من نهر النيل للعاصمة الإدارية الجديدة وانتهت تلك الاجتماعات بإبلاغهم بما انتهت إليه لجنة تحديد سعر المتر ، إلا أن ما انتهت إليه لجنة التسعير لم يصادف قبولاً لدى ملاك تلك الأراضى ، ومن ثم لم يتم التوصل إلى اتفاق مع الملاك الظاهرين لشراء هذه الأراضى لمغالاتهم فى سعر هذه الأراضى .

ولإمكانية الاستفادة من مشروع مأخذ وخطوط المياه العكرة من نهر النيل إلى العاصمة الإدارية الجديدة لدفع عجلة التنمية بمدينة العاصمة الإدارية الجديدة ، فقد تم الاتفاق مع بعض الشركات لتقوم بتنفيذ هذا المشروع ونظراً لأن هذا المشروع قد تداخلت معه أراضٍ مملوكة ملكية خاصة وهو ما استلزم إعمال أحكام المادة (٥) آنفة الذكر من القانون رقم ٥٩ لسنة ١٩٧٩ ، وبناءً عليه تم تشكيل لجنة بالقرار الوزارى رقم ٨٧٦ لسنة ٢٠١٨ والمعاد تشكيلها بالقرار الوزارى رقم ٥٠٣ لسنة ٢٠١٩ تكون مهمتها المعاينة على الطبيعة ومراجعة مستندات ملكية الأراضى الواقعة بمسار خطوط المياه العكرة المغذية لمحطة التنقية إلى العاصمة الإدارية الجديدة وتجمع الشيخ محمد بن زايد بطاقة (٥ ، ١ مليون م^٣/يوم) تمهيداً لتحديد مقابل مادى عادل لكل مساحة قطعة أرض على حدة طبقاً للمادتين (٥ ، ٦) من القانون رقم ٥٩ لسنة ١٩٧٩ المشار إليه . وقد باشرت اللجنة المشكلة بالقرار الوزارى سالف الذكر عملها على النحو الثابت بمحاضر جلساتها حيث تم عقد العديد من الاجتماعات مع بعض الملاك الظاهرين للأراضى الواقعة بمسار مشروع مأخذ وخطوط المياه العكرة من نهر النيل إلى العاصمة الإدارية الجديدة وانتهت اللجنة فى وجود ممثلى الشهر العقارى والهيئة المصرية العامة للمساحة إلى تحديد سعر القيراط فى الأراضى

التي سيقام عليها المشروع عاليه ليكون ١١٥٠٠٠ (مائة وخمسة عشر ألف) جنيه من نهر النيل حتى المصرف ومن المصرف حتى الأسفلت ١١٠٠٠٠ (مائة وعشرة آلاف) جنيه ويستنزل السعر تدريجياً حسب الموقع والتميز .

هذا وقد تم عقد اجتماع مع السادة الملاك الظاهرين للأراضى الواقعة فى مسار المشروع المشار إليه بعاليه لإبلاغهم بما انتهت إليه اللجنة من تحديد سعر القيراط منهم من اعترض ومنهم من وافق وفى نهاية الاجتماع وافق الأغلبية على هذا السعر .

وتم عرض هذا السعر على شركة العاصمة للتنمية العمرانية باعتبارها الجهة المستفيدة من هذا المشروع ، ووافقت الشركة على هذا السعر المحدد من قبل اللجنة بالجلسة المؤرخة ٢٠١٩/٥/٢٢

وتم مراجعة أسماء السادة الملاك الظاهرين للأراضى الواقعة بمسار خطوط المياه العكرة مع الشهر العقارى للوقوف عن وجود ملكية مسجلة لهم من عدمه ، وأفاد ممثل الشهر العقارى بأنه بالبحث بقواعد البيانات بالسجل العينى تبين عدم وجود ملكية مسجلة أو مقيدة لغالبية الأسماء الموجودة بمسار هذا المشروع وعليه يتعذر التعامل بالبيع بالتراضى معهم مما يستلزم اتخاذ الإجراءات المنصوص عليها فى القانون رقم ١٠ لسنة ١٩٩٠ وتعديلاته .

وفى ضوء حيوية هذا المشروع والذي يمثل جزءاً من قطار التنمية لمدينة العاصمة الإدارية الجديدة وأيضاً لجمهورية مصر العربية . ولضرورة الاستفادة منها فى المشروع حيث إنها تقع داخل نطاق مسار المشروع ، وفى ضوء حيوية مشروع مأخذ وخطوط المياه العكرة من نهر النيل إلى العاصمة الإدارية الجديدة والذي يمثل أهمية كبيرة لتنمية مدينة العاصمة الإدارية الجديدة ، فقد تم مخاطبة مديرية المساحة بالجيزة بتاريخ ٢٠١٩/٧/١٤

بموجب كتاب الجهاز رقم ٥٠٨٩ بشأن طلب الجهاز لوحة مساحية معتمدة لمسار المشروع وكذا كشوف معتمدة بأسماء الملاك الظاهرين للأراضى الواقعة داخل مسار المشروع .
 وبتاريخ ٢٠٢٠/٩/٢١ ورد للجهاز خطاب مديرية المساحة بالجيزة رقم ٢٥٢٥ والمرافق به عدد (٢) أصل لوحة مساحية بمقياس رسم (١/٥٠٠٠) لمنطقة الصف + ١٧ كشف أصل للملاك الظاهرين للأراضى والمباني الواقعة بمسار خطوط المياه العكرة الخاصة بالعاصمة الإدارية والممهوره بخاتم شعار الجمهورية الخاص بمديرية المساحة بالجيزة . وبتاريخ ٢٠٢٠/٩/٢٤ ورد كتاب جهاز مدينة العاصمة الإدارية الجديدة رقم ١٨١٩ والمرفق به أصل لوحة مساحية بمقياس رسم (١/٥٠٠٠) لمنطقة الصف + ١٧ كشف أصل للملاك الظاهرين للأراضى والمباني الواقعة بمسار خطوط المياه العكرة الخاصة بالعاصمة الإدارية والممهوره بخاتم شعار الجمهورية الخاص بمديرية المساحة بالجيزة . هذا وقد انتهى كتاب الجهاز إلى طلب استكمال الإجراءات القانونية لاستصدار قرار نزع ملكية للمنفعة العامة للأراضى والمباني الواقعة بمسار خطوط المياه العكرة لتمكين من تنفيذ المشروع والانتهاء منه فى التوقيتات المحددة من قبل القيادة السياسية .

ومن حيث إن المادة رقم (٥) من القانون رقم ٥٩ لسنة ١٩٧٩ فى شأن إنشاء المجتمعات العمرانية الجديدة نصت على الآتى "إذا تداخلت فى مشروعات إنشاء المجتمعات العمرانية الجديدة أو الطرق الموصلة إليها أراضٍ مملوكة للأفراد أو للجهات الخاصة فيكون الحصول عليها بالطريق الودى بالثمن والشروط التى يتم الاتفاق عليها بين الهيئة والمالك ، فإذا تعذر الاتفاق تنزع الملكية وفقاً للقانون المنظم لنزع العقارات للمنفعة العامة أو التحسين ويكون التعويض نقداً ، كما يجوز أن يكون عيناً بموافقة المالك" .
 فضلاً عن ذلك ، نصت المادة السادسة من ذات القانون على : "يكون تقرير المنفعة العامة ونزع ملكية العقارات اللازمة وفقاً لأحكام هذا القانون بقرار من مجلس الوزراء" .

واستكمالاً لما تم من إجراءات ، يكون من الملائم اتخاذ الإجراءات القانونية اللازمة لاستصدار قرار بتقرير صفة النفع العام على أراضى مشروع مأخذ وخطوط المياه العكرة من نهر النيل إلى العاصمة الإدارية الجديدة والمبين موقعها وحدودها طبقاً للخرائط والإحداثيات المرفقة وبقيمة مالية تقديرية للأراضى والمنازل داخل حدود عملية نزع الملكية ١١٣ مليون جنيه ، طبقاً لكتاب جهاز مدينة العاصمة الإدارية الجديدة رقم ١٩١٦ بتاريخ ٢٠٢٠/١٠/٤ ، ووفقاً لأحكام القانون رقم ١٠ لسنة ١٩٩٠ بشأن نزع ملكية العقارات للمنفعة العامة ولائحته التنفيذية وتعديلاتهما وذلك لنزع ملكية العقارات اللازمة لتنفيذ المشروع المشار إليه ، وكذا الاستيلاء بطريق التنفيذ المباشر على الأراضى اللازمة لتنفيذ المشروع المشار إليه . وإعمالاً لما تقدم ، وتطبيقاً لأحكام القانون رقم ٥٩ لسنة ١٩٧٩ فى شأن إنشاء المجتمعات العمرانية الجديدة ، والقانون رقم ١٠ لسنة ١٩٩٠ بشأن نزع ملكية العقارات للمنفعة العامة ولائحته التنفيذية وتعديلاتهما ، فقد أعد مشروع القرار المرفق ومذكرة إيضاحية له - برجاه - لدى الموافقة - التفضل بإصداره .

والأمر مفوض

وزير الإسكان والمرافق والمجتمعات العمرانية

رئيس مجلس إدارة هيئة المجتمعات العمرانية الجديدة

أ.د.م/ عاصم عبد الحميد الجزائر

الهيئة المسوية لعملة للمساحة

مديرية المساحة بالجيزة

مكتب المشروعات

١/٤
٤٥٠٠٠٠٠
مجلس الوزراء

كشف حصر الملاك الظاهري لما حذا اجراءه ت ليد ا بلات

السناتور	الملك	السطح			رقم القلم	الحوض	اللامية
		م	ط	ب			
	محمد أمين	١٢	١٢	١٣	٧٧١١١	الساحل جزيرة البحر	غمازة البحر



القام بالحصص اجراءه م رؤيان المشروعات

مدير مديرية المساحة بالجيزة

أجهزة المصيرية العلمية للسلامة
 مديرية السلامة بالحجاز
 مكتب المشروعات

كثف حصر الملاك الطامرين ما خيز لإحصائه إيراداً

رقم القطعة	المساحة م ^٢	المالك	المتاجر
١٢	١٥	محمدي عبد الهادي الم	١
١٩	٩	(محمد + من + محمد + مظهر) عبد شحات	٢
٢٣	٦	(زهلولي + محمد + سويد) عبد المنعم إبراهيم	٣
١١٤ ١٤٠	٢	محمد فتحي حروف	٤
١١٥	-	الم استبد	٥
١١٦	٥	عبد محمد عوض الله	٦
١١٨ ١١٠	٢	عوض الله محمد عوض الله	٧
١٣٧	-	واديه علي سليمان	٨
			٩
			١٠
			١١
			١٢
			١٣
			١٤
			١٥

الغنيمة
 الحروف
 الغنيمة
 الحروف
 الغنيمة
 الحروف



التم بصور اعتماد مديرين المشروعات

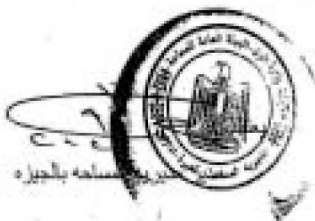
شهادة التمديد لملحة المساحة

بشيرة المساحة بالجزيرة

مكتب المشروعات

كشف حصر الملاك الظاهريين لماخوذ لإحصاء الأراضي

رقم القطعة	السطح	المالك	التمتاز	العوض	القائمة
٨٥٤/١٢	١٢	يعقوب		الضيق اللبنة	بنة الأبرار
٨٥٤/٦	٦	جمعه			
٨٥٤/١٨	١٨	حماد سال مبري			
٨٥٤/٦	٦	ابراهيم			
٨٥٤/١٨	١٨	عمر وفواد			
٨٥٤/١	١	أشرف			
٨٥٤/١٤	١٤	محمد فوزي			
٨٥٤/١٠	١٠	ماهر جويهر			
٨٥٤/١٦	١٦	عائشة			
٨٥٤/١٣	١٣	محمد عبد المنعم			
٨٥٤/١١	١١	منصور عبد المنعم			
٨٥٤/١	١	جمعه			
٨٥٤/٢٨	٢٨	مكي أمين			



لقد تم بالحصر (حسب) حيزهم رئيس المشروعات /

قوة المصرية لملحة المساحة
مديرية المساحة بالقاهرة
مكتب المشروعات

كشف حصر الملك الظاهرين كما حدت لإتمام حدود أراضي

رقم القطعة	المسطح	المساحة	المستأجر	الغرض	التعليق
٣	-	-	ويدة علي سليمان	الرف البحري	بذ
٥	٤	٤	عبد ه سعد نجم		
٤	٤	٤	عمارة الجمل		
٨	١	٨	طريق نواك وهران		
١١	١٢	١١	سعيد عبد إجيليل		
١٤	٨	١٤	عبد الواحد جابر عبد التواب		
١٣	١	٣	محمد عبد الحق علي		
٢١	١	٢١	أمال بسيوف		
٧	٤	٧	عبد ه عزوز حويكي		
١٠	١	١٠	خلف محمد خلف الله		
١٢	١٢	١	تاهر محمد احمد علي		
٢	-	-	سعيد محمد إبراهيم		
٢١	٢	٢١	روفت صالح		
٢	٤	٢	إبراهيم سليمان جردس		
١١	٢	١١	جمال محمد بن + حاشم عبد الصديق		



تقدم بالحصر إسم رنيل المشروعات

مدير مديرية المساحة بالقاهرة

أجهزة المصيرية العامة المسلحة

مديرية التسامح بالجزيرة

مكتب المشتريات

كشف حصر الملاك الظاهريين مأخوذ لها من سجل الملاك

المتاجر	الملك	السلع	رقم القطعة	المعرض	القائمة	تاريخ
	لها س.عبد الصوف	٢	١٥	٢١/٢٥		١٦
	ساره محمد محمد	١	٢١	٢٧		١٧
	محمد رمضان احمد	١	٢٢	٢٨		١٨
	جمال سيد سره	٢	١٦	٢٨		١٩
	وردة اجار عبد الجواد	٢	٢	٢٨		٢٠
	ابراهيم بيوري	٢	٩	٢٨		٢١
	محمد رمضان عويش	١	١٤	٢٨		٢٢
	رحبه عويش سالم	١	١٨	٢٨		٢٣
	استوف محمد الميرش	٢	-	٢٤		٢٤
	ناجع عبده غوزة	١	١٤	٢٥		٢٥
	محمد فتحي سالم	١	٢٠	٢٦		٢٦
	محمد ابراهيم محمد	٢	١٧	٢٦		٢٧
	رحبه عويش سالم	١	١٤	٢٦		٢٨
	محمد سيد حن	١	٧	٢٦		٢٩
	تراب اما سيد حن	١	٨	٢٦		٣٠



السوف الجري
الملك



التقدم بالحصر (مخ) و رسم رئيس المشتريات

تحريره المصرية العامة المسجلة

تحريره المساحة بالجيزة

مكاتب الشروعات

كثف حصر التلاك للظايريد مأخذ لخاصة هذا

رقم القطعة	المسطح	المالك	المساحة	رقم القامحه
٥١٥	١٦ ١١	أنور عبد الجول على	٢٦	
٥١٦	١٨ ١٩	نزيها إمام سيد محمد	٢٧	
٥١٧	٢٢ ٥	أنور عبد الجول على	٢٨	
٥١٨	٢٢ ٥	هوج وديع حريجه	٢٩	
٥١٩	١ -	دعضان محمد محمد	٣٠	
٥٢٠	١ ١/٢	كازم وديع حريجه	٣١	
٥٢١	٢ ١٤	عاصم وديع حريجه	٣٢	
٥٢٢	١٧ ١/٢	عبدى محمد حريزه	٣٣	
٥٢٣	١٧ ١/٢	محمد كبر محمد	٣٤	
٥٢٤	٤ ٣	تامر محمد محمد الهامى	٣٥	
٥٢٥	١ ١/٢	محمد رضا محمد عيسى	٣٦	
٥٢٦	٧ -	كامل سيد ابوالعزم	٣٧	
٥٢٧	١ ١٣ ١/٢	عائده كامل بن سليمان	٣٨	
٥٢٨	١ ٧ ١/٢	عليه كامل على سليمان	٣٩	
٥٢٩	١ ١١	تامر محمد حريزه	٤٠	
٥٣٠	٢ ١٦ ١/٢	محمد أنور سيد	٤١	

الحرف الحريه
 زيادة الحريه



القلم بالمصر وحيا و مع رئيس الشروعات

شريطة الاستجابة العامة للمساحة

شريطة المساحة بالجزيرة
١/٢

مكتب المساحة

كثف حصر الملك الظاهري ما أخذ باسمه الإداري

المتاجر	الملك	المسطح		رقم القطعة	الموضع	التمشية
		م	د			
	بنيان محمد تركي	-	-	٦	الجزيرة علا	مخازن اللدن



أقدم بالحصر المرفق باسمي في مكتب المساحة

الهيئة المصرية العامة للمساهمة
بتحريره المساهمة بالجزء
بمكتب المشروعات

كثف حصر الملاك للأغراض **حاجز لها مطرد**

الرقم	البلدية	العرض	رقم القطعة	المسطح م ^٢	المساحة	المستاجر
١	المنيا	الريف	١٩٥	٦١٣	٦١٣	محمد رمضان عويس
٢			١٩٠	-	-	جمال محمد رياض
٣			١٢٥	١٥١	-	شعبان محمد تيموني
٤			١٨٤	٣١١	-	أنور وديع جرجس
٥			١٨٤	٥١٤	-	خار سويل شفيق زكي
٦			١٧١	٣٥	-	إبراهيم سليمان عيسى
٧			١٦٦	٥٤٢	-	محمد محمد ضراب
٨			١٦١	٢٨	-	دعوى علاء محمد
٩			٢٥٥	-	-	ناصر عبده حنيفة



لقد تم بالحصر اعتماد رقم وتحرير المشروع رقم ١

تعيينه للمصريه العامة للمساهمة

مديريه المساهمة بالتجزئه

مكتب المشروعات

كشف حصر الملكيات الخاصة بـ **مركز أبحاث وتطوير**

الرقم	الاسم	العنوان	رقم القطعه	المسطح	المساحة	المستأجر
١	مفاتيح الكبرى	الوايبيد ١	١٦٥	٤	٤	ناصر عبده عزيبي
٢			١٦٨١٩٣٣	٧	٢	علاء شريفه دويبه
٣			١٧٩	١٢	٢	علاء شريفه دويبه
٤			١٨٧	٦	٣	عبد الله علي دويبه
٥			١٨٨	٦	٥	محمد دويبه
٦			١٨٧	٦	٥	محمد دويبه
٧			١٨٧	٦	٥	محمد دويبه
٨			١٨٧	٦	٥	محمد دويبه
٩			١٨٧	٦	٥	محمد دويبه
١٠			١٨٧	٦	٥	محمد دويبه
١١			١٨٧	٦	٥	محمد دويبه
١٢			١٨٧	٦	٥	محمد دويبه
١٣			١٨٧	٦	٥	محمد دويبه
١٤			١٨٧	٦	٥	محمد دويبه
١٥			١٨٧	٦	٥	محمد دويبه



التقدم بالحصر **محمد دويبه** مدير مديريه المشروعات

مدير مديريه المساهمة بالتجزئه

هيئة التصريف العامة للمساكن
 مديرية المساكن بالجزيرة
 مكتب المشروعات

كثف حصر الملاك الظاهري على حد المساحة لإصدار بطاقات

رقم القطعة	المساحة		الحوض	التسمية	م	
	م	د				
٢١	١	١٤	البحر	الخمارية	١	
٢١	-	١٠ ١/٢		البحر	البحرية	٢
٢٢	٩	١٧		البحر		٣
٢٣	١٠	-		البحر		٤
٢٤	٣١	١٠		البحر		٥
٢٥	٢	١		البحر		٦
٢٦	٣	-		البحر		٧
٢٧	٤٤	-		البحر		٨
٢٨	٥	-		البحر		٩
٢٩	١٦	-		البحر	٥	١٠
٣٠	١٦	-		البحر		١١
٣١	١	١		البحر		١٢
٣٢	٢٥	-		البحر		١٣
٣٣	١	١		البحر		١٤
٣٤	١	٣		البحر		١٥



القائم بالمسح احكاما و رسم رئيس المشروعات

مدير مديرية المساكن بالجزيرة

أبواب التصريح لفتح المساحات
 بقرار من الوزارة
 مكتب الشروعات

كثرت معاصر الملاك القدامى فأحد لها منكم ليرتبط

الاسم	السطح	رقم القفصه	العوض	الرقم
تاجر سليم خليل قاسم	١٣	٤٤	المستأجر	١٧
عبدكريم سليم خليل	١	٤٤		١٨
محمد باقر سليم + محمد خليل سليم	٣	٤٤		١٩
رضا عيسى	٤	٤٤		٢٠
عليان سليم الاخيرين	١٢	٤٤		٢١
محمد خليل سليم	٣	٤٤		٢٢
خليل سليم	٣	٤٤		٢٣
عزيزه محمد سليم قاسم	٥	٤٤		٢٤
عبد سعيد سليم	١	٤٤		٢٥
حسن محمد سليم	١	٤٤		٢٦
محمد محمد سليم	٢٢	٤٤		٢٧
سعيد محمد سليم	٦	٤٤		٢٨
رضا سعيد محمد	٨	٤٤		٢٩
رضا سعيد محمد	١٣	٤٤		٣٠
انجاء محمد حسني	١٠	٤٤		٣١

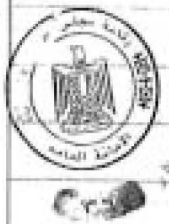


لقد تم تصديق هذا القرار من وزير الشروعات

هيئة المساحة العامة
 سورية المساحة بالجيزة
 مكتب المشروعات

كثف حصر الملك الظاهرين خا حذ الجاهل للوطن

المتاجر	المساحة	المساحة		رقم القطعة	الموض	القائمة	تاريخ
		م	د				
	أولاد سعد سليم	٥	٥	٥٠٠	المساحة	١٠٠	٢٠٢٠
	عمر سعد عبد الرحمن	-	-	٩	٥٠٠	١٠٠	٢٠٢٠



القائم بالمساحة
 محمد سعيد
 مدير مكتب المشروعات

الهيئة المصرية العامة للسياحة

مختبرية السياحة بالجزيرة

مكاتب المشروعات

١٨/١٤

كشف حصر الملاك العقارى لهاذ لمعظم دول سيا

رقم القطعة	المساحة	السطح	المعرض	التخصصه	المسجل
١١	-	-	-	-	جمال محمد عبد اللطيف
١٢	-	-	-	-	رمضان محمد عبد اللطيف
١٣	-	-	-	-	مروان محمد عبد اللطيف
١٤	-	-	-	-	فوزيا محمد عبد اللطيف
١٥	-	-	-	-	محمد محمد عبد اللطيف
١٦	-	-	-	-	حنان محمد عبد اللطيف
١٧	-	-	-	-	محمد محمد عبد اللطيف شريكه محمد عبد اللطيف علي
١٨	-	-	-	-	محمد محمد عبد اللطيف
١٩	-	-	-	-	احمد عبد العزيز طلوع
٢٠	-	-	-	-	ساره طلوع عبد العزيز
٢١	-	-	-	-	ساره طلوع عبد العزيز
٢٢	-	-	-	-	اسماء عبد حن
٢٣	-	-	-	-	ساره طلوع عبد العزيز
٢٤	-	-	-	-	اسلام سيد عبد
٢٥	-	-	-	-	محمد يوسف عبد
٢٦	-	-	-	-	جمال عبد العزيز طلوع



اللقم بلصر اكماد رسم رئيس المشروعات

الهيئة المصرية العامة للمساكن
 مديرية المساحة بالجزء
 مكتب المشروعات

١٤
١٧

كشف مصر الملك الظاهر من أحوال العامة الإدارية

تاريخ خروج الظاهر

الاسم	رقم القلم	المسطح	الوصف	التاريخ	رقم
نصره فاروق سوي	٩٠	-			١٦
شبابا محمد	١٨	-			١٧
عبد الواحد	١٩	-			١٨
خنا علي	١٧١	-			١٩
محمد بن محمد	٥٠	-			٢٠
مدين	١٤١	-			٢١
عبد الرحمن محمد	١٧١	-			٢٢
فارس ابراهيم	٥٥	-			٢٣
خزيه ابراهيم	١٧	-			٢٤
محمد عبد العزيز علف	١٣	-			٢٥
عبد الله علي	١٧	-			٢٦
صالح ابو صريح	١٤	-			٢٧
ابراهيم صريح	١٣	-			٢٨
عبد العزيز علي	١٤	-			٢٩
محمد عبد العزيز	١٤	-			٣٠



القائم بالمصرح
 مدير مديرية المساحة بالجزء

مدير مديرية المساحة بالجزء

تبنيها المصرية العامة للمصادرة
مديرية المصادرة بالجيزة

مكتب المشروعات

تاريخ خروج المصادرة

كشف حصر الملاك لتظهير المصادرة

الرقم القطعة	المسطح	المالك	المستأجر	الحوض	التسمية	رقم
١٧	١	عبد العظيم محمد عبد الجليل				٢٠
١٨	١	وليد عبد الحزيب				٢١
١٩	١	هاجر سارة				٢٢
٢٠	١	هاجر سارة علواني				٢٣
٢١	٢	تقي محمد كمال مصطفى				٢٤
٢٢	١	كمال فؤاد احمد				٢٥
٢٣	٢	سعيد تيموري عبد				٢٦
٢٤	٨	عبد النبي تيموري عبد				٢٧
٢٥	١	لم سيد				٢٨
٢٦	١	هزينة صلاح				٢٩
٢٧	١	عبد القادر ماهر				٣٠
٢٨	١	ناجي كامل				٣١
٢٩	٤٣	لم سيد				٣٢
٣٠	١	لم سيد				٣٣
٣١	٥	لم سيد				٣٤



لقد تم بالمصر اتمت في يوم الاثنين الموافق ١١/١٢/٢٠٢٠

مدير مديرية المصادرة بالجيزة

هيئة المحررة العامة للمساهمة
مديرية المساهمة بالجزيرة
مكتب المشروعات

تحت إشراف الملاك نظاميين
تحت إشراف الملاك نظاميين

توزيع خارج الجزيرة

رقم القطعة	الاسم	المساحة	رقم القطعة	الاسم	المساحة
٥٤	محمد بن عبد الله	١٥٠ -	١٥٠ -	محمد بن عبد الله	١٥٠ -
٥٥	محمد بن عبد الله	١٠ -	١٠ -	محمد بن عبد الله	١٠ -
٥٦	عبد الله بن محمد	٩٨ -	٩٨ -	عبد الله بن محمد	٩٨ -
٥٧	عبد الله بن محمد	١٤١ -	١٤١ -	عبد الله بن محمد	١٤١ -
٥٨	عبد الله بن محمد	١٨١٧ -	١٨١٧ -	عبد الله بن محمد	١٨١٧ -
٥٩	عبد الله بن محمد	٩١٧ -	٩١٧ -	عبد الله بن محمد	٩١٧ -
٥٠	عبد الله بن محمد	٩٨ -	٩٨ -	عبد الله بن محمد	٩٨ -
٥١	عبد الله بن محمد	٨١٨ -	٨١٨ -	عبد الله بن محمد	٨١٨ -
٥٢	عبد الله بن محمد	٨٤ -	٨٤ -	عبد الله بن محمد	٨٤ -
٥٣	عبد الله بن محمد	٥ -	٥ -	عبد الله بن محمد	٥ -
٥٤	عبد الله بن محمد	٦ -	٦ -	عبد الله بن محمد	٦ -
٥٥	عبد الله بن محمد	٤ -	٤ -	عبد الله بن محمد	٤ -
٥٦	عبد الله بن محمد	١٠٩١ -	١٠٩١ -	عبد الله بن محمد	١٠٩١ -
٥٧	عبد الله بن محمد	١٢٤٤ -	١٢٤٤ -	عبد الله بن محمد	١٢٤٤ -
٥٨	عبد الله بن محمد	١١١٨ -	١١١٨ -	عبد الله بن محمد	١١١٨ -



التقدم بالمسألة
مدير مكتب المشروعات

الهيئة المصرية العامة للمتاحف
مديرية المتاحف بالقاهرة
مكتب المشروعات

تتم بحصر المتاحف القديمة ما تحت إدارتها

تاريخ استخراج الأرقام

رقم القطعة	رقم المتاحف	الاسم	المساحة	العدد	التاريخ
١٤٥٠	١	متاحف	١٤٥٠	١	١٤٥٠
١٤٩١	١	محمد نجيب	١٤٩١	١	١٤٩١
١٣٩١	١	عبد الوهاب عبد العظيم	١٣٩١	١	١٣٩١
١٩	٧	عبد السلام سليم	١٩	٧	١٩
٨٣	١	سيد أبو عمر	٨٣	١	٨٣
١٧	٤	عبد المنعم عبد الحكيم	١٧	٤	١٧

كتاب
نظام
المتاحف
القاهرة
١٩٥٠

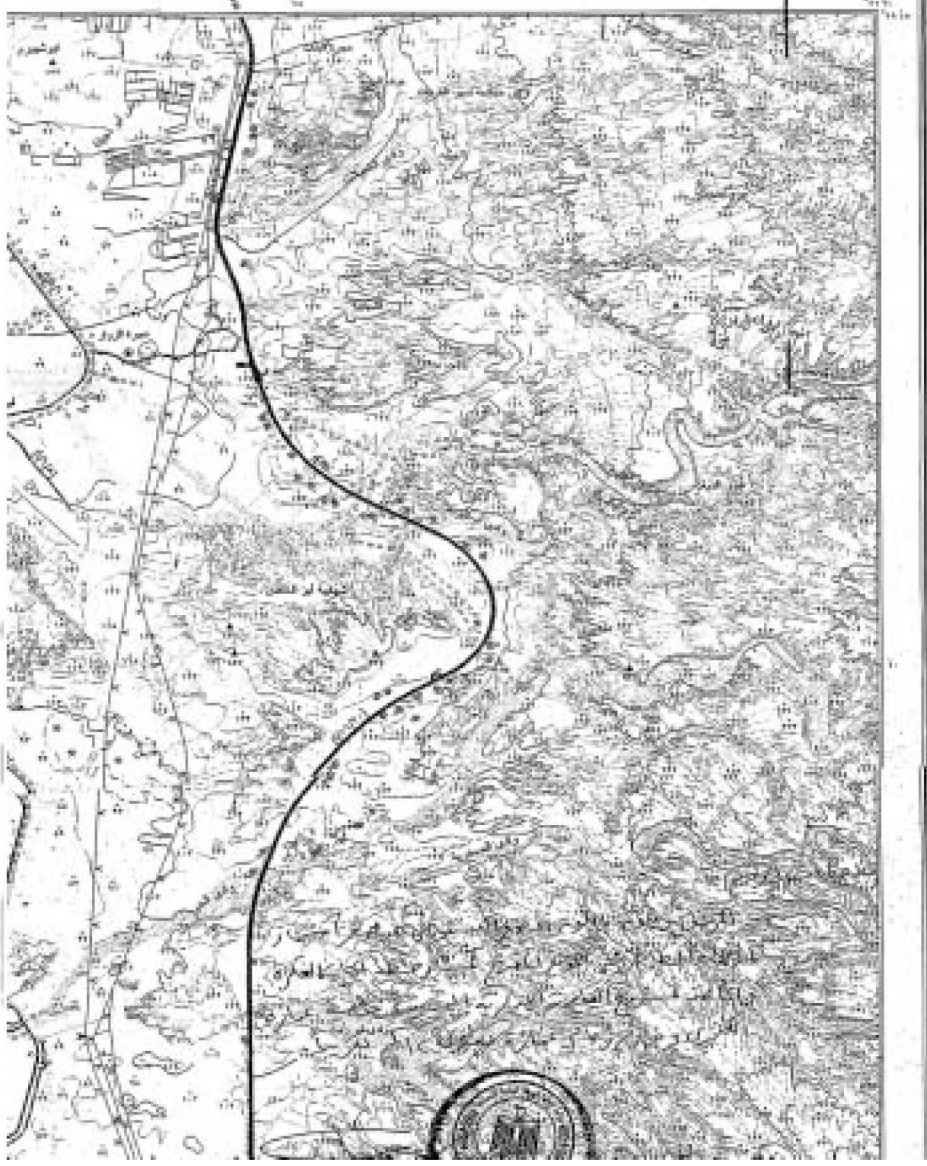


التتم بحصر متاحف
القاهرة
١٩٥٠

مدير مديرية المتاحف بالقاهرة

الصدر

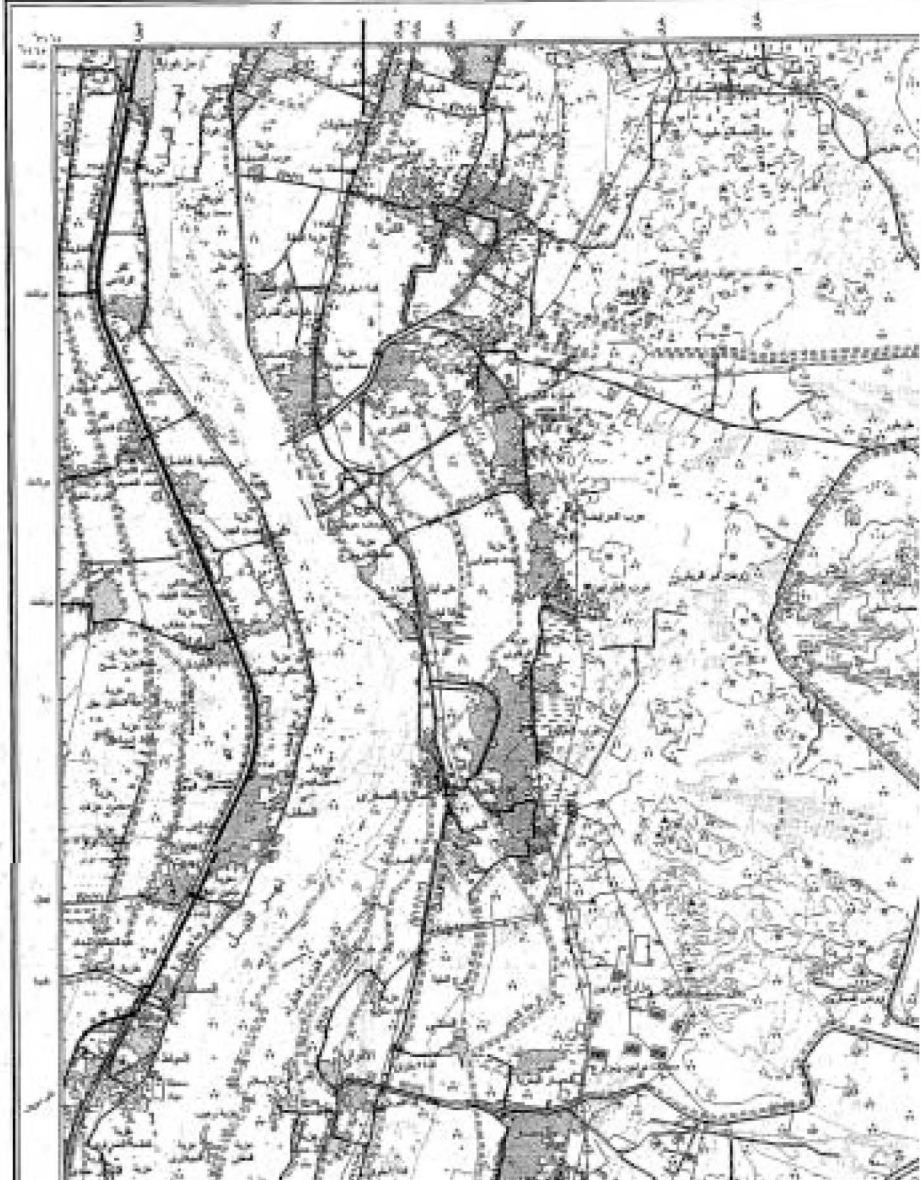
جمهورية مصر العربية مجلس الوزراء ٤٠٢٠

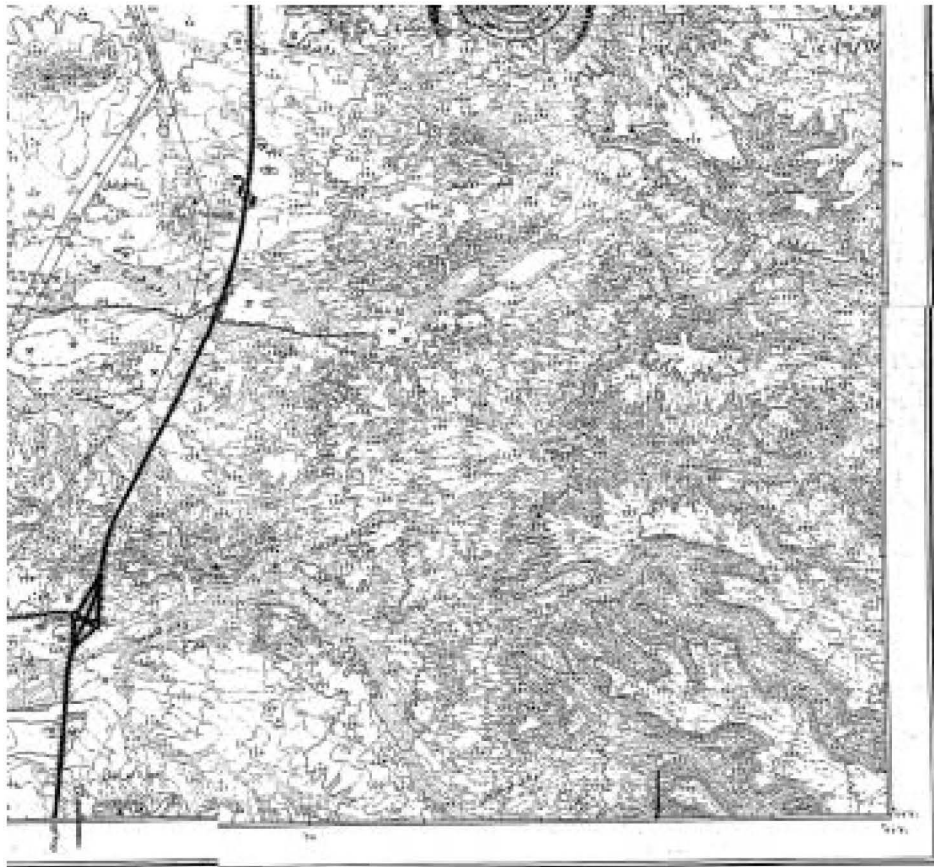




مصدر الخريطة
 إعداد: المعهد الوطني للتخطيط
 رقم الخريطة: 36 266
 تاريخ: 2020

خريطة مخطط التهيئة العمرانية





أحد مناطق ولاية تبوك الشمالية (الجزء من ١:١٠٠٠٠٠٠)

مقياس الرسم ١:١٠٠٠٠٠٠

الرموز الشبكية

شجر	خشب
حقل	أرض
مزرعة	مزرعة
مزرعة	مزرعة

الرموز الشبكية هي رموز تستخدم في الخرائط الجغرافية لتمثيل المعالم الطبيعية والاصطناعية.

- ١٠ الخطوط البيضاء (الحدود الإدارية)
- ١١ الخطوط السوداء (الحدود الإدارية)
- ١٢ الخطوط الحمراء (الحدود الإدارية)
- ١٣ الخطوط الزرقاء (الحدود الإدارية)
- ١٤ الخطوط الخضراء (الحدود الإدارية)
- ١٥ الخطوط البنية (الحدود الإدارية)
- ١٦ الخطوط الرمادية (الحدود الإدارية)
- ١٧ الخطوط السوداء (الحدود الإدارية)
- ١٨ الخطوط البيضاء (الحدود الإدارية)
- ١٩ الخطوط السوداء (الحدود الإدارية)
- ٢٠ الخطوط البيضاء (الحدود الإدارية)

- ٢١ الخطوط البيضاء (الحدود الإدارية)
- ٢٢ الخطوط السوداء (الحدود الإدارية)
- ٢٣ الخطوط الحمراء (الحدود الإدارية)
- ٢٤ الخطوط الزرقاء (الحدود الإدارية)
- ٢٥ الخطوط الخضراء (الحدود الإدارية)
- ٢٦ الخطوط البنية (الحدود الإدارية)
- ٢٧ الخطوط الرمادية (الحدود الإدارية)
- ٢٨ الخطوط السوداء (الحدود الإدارية)
- ٢٩ الخطوط البيضاء (الحدود الإدارية)
- ٣٠ الخطوط السوداء (الحدود الإدارية)

- ٣١ الخطوط البيضاء (الحدود الإدارية)
- ٣٢ الخطوط السوداء (الحدود الإدارية)
- ٣٣ الخطوط الحمراء (الحدود الإدارية)
- ٣٤ الخطوط الزرقاء (الحدود الإدارية)
- ٣٥ الخطوط الخضراء (الحدود الإدارية)
- ٣٦ الخطوط البنية (الحدود الإدارية)
- ٣٧ الخطوط الرمادية (الحدود الإدارية)
- ٣٨ الخطوط السوداء (الحدود الإدارية)
- ٣٩ الخطوط البيضاء (الحدود الإدارية)
- ٤٠ الخطوط السوداء (الحدود الإدارية)

ملاحظة: الرموز الشبكية هي رموز تستخدم في الخرائط الجغرافية لتمثيل المعالم الطبيعية والاصطناعية.

