

## قرار رئيس مجلس الوزراء

رقم ١٧٠٥ لسنة ٢٠٢٠

### رئيس مجلس الوزراء

بعد الاطلاع على الدستور ؛

وعلى قانون الاستثمار الصادر بالقانون رقم ٧٢ لسنة ٢٠١٧ ولائحته التنفيذية ؛

وعلى قرار رئيس الجمهورية رقم ٢٦٩ لسنة ٢٠١٨ بتشكيل الوزارة وتعديلاته ؛

وعلى موافقة مجلس إدارة الهيئة العامة للاستثمار والمناطق الحرة

رقم (١٢-٢٠٢٠/٢) بتاريخ ٢٠٢٠/٤/٢ ؛

وعلى موافقة مجلس الوزراء بجلسته رقم (١٠٢) المعقودة بتاريخ ٢٠٢٠/٧/٢٩ ؛

### قرر :

#### ( المادة الأولى )

تتأشأ منطقة استثمارية متخصصة على مساحة ٦٤ فداناً بمشروع أب تاون كايرو

بهضبة زهراء المقطم بمحافظة القاهرة مقسمة إلى ما يأتى :

- القطعة الأولى : على مساحة (٥٨) فداناً تقريباً (منطقة ح) .
- القطعة الثانية : على مساحة (٦) أفدنة تقريباً (منطقة ط) .
- وذلك على النحو الموضح بالخريطة والإحداثيات المرفقين .

#### ( المادة الثانية )

يُرخص لشركة إعمار مصر للتنمية (المطور) بإنشاء المنطقة الاستثمارية

المنصوص عليها فى المادة الأولى من هذا القرار .

وتخصص المنطقة لإقامة منطقة متكاملة متخصصة فى الأنشطة (التجارية ،

السكنية ، الإدارية ، الترفيهية ، الفندقية ، الخدمية) .

( المادة الثالثة )

مع عدم الإخلال بالتزام شركة إعمار مصر للتنمية (المطور) بتنفيذ المشروع وفق الاشتراطات البنائية وقيود الارتفاع المقررة وخلافه التى تم على أساسها تقييم الأرض عند إجراء عملية البيع ، والجدول الزمنى المتفق عليه باتفاق التسوية بين الشركة وشركة النصر للإسكان والتعمير وتلتزم شركة إعمار مصر للتنمية (المطور) بتنفيذ مخطط إنشاء المنطقة الاستثمارية خلال (٧) سنوات من تاريخ صدور هذا القرار وفق البرنامج الزمنى المرفق وإلا اعتبر الترخيص كأن لم يكن .

( المادة الرابعة )

يُنشر هذا القرار فى الجريدة الرسمية ، ويعمل به من اليوم التالى لتاريخ نشره .

صدر برئاسة مجلس الوزراء فى ٨ المحرم سنة ١٤٤٢ هـ

( الموافق ٢٧ أغسطس سنة ٢٠٢٠ م )

رئيس مجلس الوزراء

**دكتور/ مصطفى كمال مدبولى**

**إحداثيات إعمار سكوير**  
 المنطقة "ح" على مساحة ٥٨ فدان تقريباً

Point	Easting	Northing
P 1	645242.603	812901.764
P 2	645226.273	812892.417
P 3	645242.51	812789.58
P 4	645265.755	812592.68
P 5	645253.271	812495.707
P 6	645259.145	812367.764
P 7	645406.465	812263.514
P 8	6455330652	812329.759
P 9	645688.681	812507.208
P 10	645800	812649.278
P 11	645800	812684.635
P 12	645615.848	812822.303
P 13	645386.924	812879.348

المنطقة "ط" على مساحة ٦ فدان تقريباً

Point	Easting	Northing
Sp 1	645970.932	812499.732
Sp 2	645993.391	812477.415
Sp 3	646030.985	812444.148
Sp 4	646051.241	812428.076
Sp 5	646036.51	812404.46
Sp 6	646022.603	812382.163
Sp 7	646007.436	812357.846
Sp 8	645993.965	812336.249
Sp 9	645946.673	812335.936
Sp 10	645896.329	812335.604
Sp 11	645836.141	812335.206
Sp 12	645825.613	812362.241
Sp 13	645816.199	812386.415
Sp 14	645807.64	812408.393
Sp 15	645889.286	812454.062

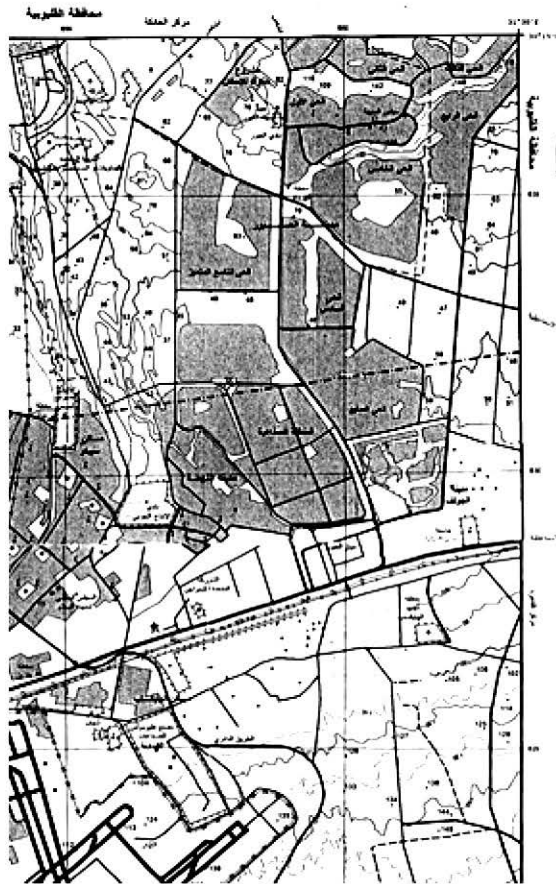
الجدول الزمني للمنطقة الانتخابية بعنوان "اب تون كلير"									
2027	2026	2025	2024	2023	2022	2021	2020	المرحلة	
<b>(ج) المنطقة</b>									
				خلال 48 شهر تنتهي في سبتمبر 2024					المرحلة 1 (أ) بولاية جهة وزيتونات
				خلال 48 شهر تنتهي في سبتمبر 2024					المرحلة 2 (ب) أرياف جهة وزيتونات
				خلال 53 شهر تنتهي في يناير 2025					المرحلة 3 (ج) الريفية
				خلال 53 شهر تنتهي في يناير 2025					المرحلة 4 (د) الريفية
				خلال 53 شهر تنتهي في يناير 2025					المرحلة 5 (هـ) الريفية
				خلال 72 شهر تنتهي في ديسمبر 2026					المرحلة 6 (و) الريفية
				خلال 72 شهر تنتهي في ديسمبر 2026					المرحلة 7 (ز) الريفية
				خلال 67 شهر تنتهي في أغسطس 2027					المرحلة 8 (ح) الريفية
				خلال 67 شهر تنتهي في أغسطس 2027					المرحلة 9 (ط) الريفية
				خلال 67 شهر تنتهي في أغسطس 2027					المرحلة 10 (ي) الريفية
				خلال 65 شهر تنتهي في يناير 2026					المرحلة 11 (ك) الريفية
				خلال 72 شهر تنتهي في مارس 2027					المرحلة 12 (ل) الريفية
				خلال 69 شهر تنتهي في أغسطس 2027					المرحلة 13 (م) الريفية
				خلال 69 شهر تنتهي في أغسطس 2027					المرحلة 14 (ن) الريفية
				خلال 69 شهر تنتهي في أغسطس 2027					المرحلة 15 (س) الريفية
				خلال 72 شهر تنتهي في يونيو 2027					المرحلة 16 (ع) الريفية
				خلال 72 شهر تنتهي في يونيو 2027					المرحلة 17 (ف) الريفية
				خلال 71 شهر تنتهي في يناير 2027					المرحلة 18 (ق) الريفية

١٥٣



RAH

نقطة رقم SHEET NH36-13b



**LEGEND** ملاحظات الخريطة

Dual Carriage road		طريق ذو حافتين
Main paved road		طريق رئيسي مرصوف
Secondary paved road		طريق ثانوي مرصوف
Unpaved road		طريق غير مرصوف
Track		سكك
Road under construction		طريق تحت الإنشاء
Tunnel		طريق
1:7500		مقياس
Bridge (1-70 m)		جسر (أقل من 70 متر)
(1-3000)		مقياس
Culvert		جسر
Kilometer marker		علامة الكيلومتر
Single track		سكك
Railway double track		خط سكة حديد مزدوج
Stop		محطة
Station		محطة
Build up area		منطقة مبنية
Buildings		مباني
Government Buildings		مباني حكومية
Public maintenance site		منطقة صيانة عامة
Wall		جدار
Wire fence		سور سلكي
Stone masonry		جدار حجري
Church		كنيسة
Muslim cemetery		مقابر مسلمة
Christian cemetery		مقابر مسيحية
Jewish cemetery		مقابر يهودية
Police station		مركز شرطة
Fire station		مركز إطفاء
Post and telegraph office		مكتب بريد ورسالة
School		مدرسة
Historical monument		أثر تاريخي
Mining site		منطقة تعدين
Quarry		مناجم
Oil well		بئر نفط
Oil Tank		خزان نفط
Water Tank (above level)		خزان مياه
Radio transmission antenna		جهاز إرسال
Electric power line		خطوط كهرباء
Oil / gas pipeline		خط أنابيب نفط / غاز
Water pipeline		خط أنابيب مياه
Aqueduct or Fun		قناة
Ditch		خندق
Fence		سور
Spot height		ارتفاع نقطة
High contour		خطوط ارتفاع عالية
Base contour		خطوط ارتفاع منخفضة
Supplementary contour		خطوط ارتفاع إضافية
Depression		مغارة
Water feature (below level)		منطقة مائية (تحت مستوى)

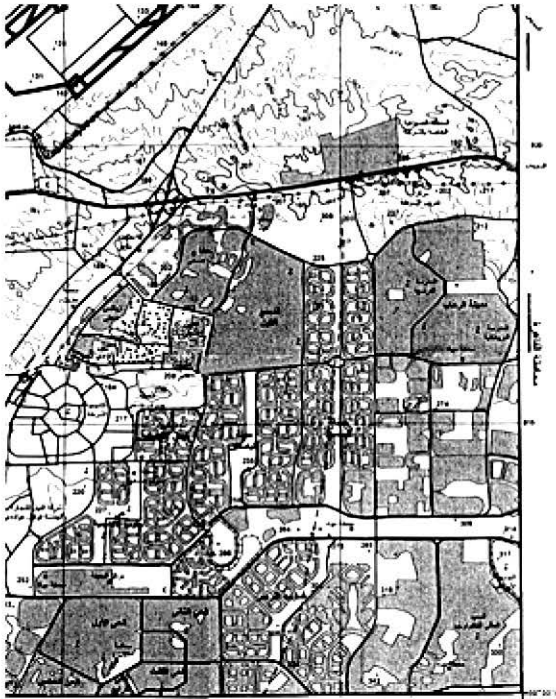
٥٠٠	١:٥٠,٠٠٠	١:٥٠,٠٠٠
١:٥٠,٠٠٠	١:٥٠,٠٠٠	١:٥٠,٠٠٠
١:٥٠,٠٠٠	١:٥٠,٠٠٠	١:٥٠,٠٠٠

مجموعة الخرائط المصرية ١:٥٠,٠٠٠  
EGYPT SERIES 1:50,000

١٧٠٥٩/٢٠٢٠

شرق القاهرة  
SHARQ AL-QĀHIF





Equipment		جهاز هندسي
Cutting		القنطرة
Embankment		سدور واقية
Sand		رمل
Sand dunes		المرتفعات الرملية
Cultural area		منطقة ثقافية
Orchards and trees		بساتين وأشجار
Land under reclamation		الأراضي قيد استصلاحها
Palm trees		نخيل
Bush		أشجار
Grass		عشب
Rocks		صخور
Corral wall		جدار مزرعية
Lighthouse		منارة
Dock or pier		رصيف أو منارة الموانئ أو أرصفة الموانئ
Boys		مدرسة
Dolphine		مضيق صيد سمك القرش
Can ferry		قارب حياطة
Passing site		مخاض
Intermittent lake or pond		بحيرة أو بركة موسمية
Saltwater		مياه مالحة
Land subject to inundation		أراضي عرضة للفيضان
Marsh		مستنقع
Salt flat		مستنقع
River or stream		نهر أو مجرى مائي
Wattle wall		جدار واطي
Narrow wall		جدار ضيق
more than 25 m		أكثر من 25 متر
Canals from 10 to 25 m		أرصاد من 10 إلى 25 متر
from 5 to 10 m		من 5 إلى 10 متر
more than 25 m		أكثر من 25 متر
Drains from 10 to 25 m		مصارف من 10 إلى 25 متر
from 5 to 10 m		من 5 إلى 10 متر
Wall - dry well		جدار جاف
Spring		عين بئر
Dam		سد
Barrage		سدود
Lock		مضيق
Horizontal control point		نقطة ضوابط أفقية
Bench mark		نقطة ضبط لارتفاع
International boundary		حدود دولية
Departmental boundary		حدود إقليمية
Market boundary		حدود بلدية

هذه الخريطة هي تصور أولي أو تخطيطي أو استدلالي ولا يجوز الاعتماد على هذه الخريطة لأغراض قانونية أو إدارية. ولا يجوز استخدامها لأغراض أخرى غير تلك التي صممت من أجلها. ولا يجوز استخدامها لأغراض أخرى غير تلك التي صممت من أجلها.

الطبعة الأولى: ١٩٦٧  
الطبعة الثانية: ١٩٧٠  
الطبعة الثالثة: ١٩٧٣  
الطبعة الرابعة: ١٩٧٦  
الطبعة الخامسة: ١٩٧٩  
الطبعة السادسة: ١٩٨٢  
الطبعة السابعة: ١٩٨٥  
الطبعة الثامنة: ١٩٨٨  
الطبعة التاسعة: ١٩٩١  
الطبعة العاشرة: ١٩٩٤  
الطبعة الحادية عشرة: ١٩٩٧  
الطبعة الثانية عشرة: ٢٠٠٠  
الطبعة الثالثة عشرة: ٢٠٠٣  
الطبعة الرابعة عشرة: ٢٠٠٦  
الطبعة الخامسة عشرة: ٢٠٠٩  
الطبعة السادسة عشرة: ٢٠١٢  
الطبعة السابعة عشرة: ٢٠١٥  
الطبعة الثامنة عشرة: ٢٠١٨  
الطبعة التاسعة عشرة: ٢٠٢١

**SHEET NUMBERING SYSTEM**

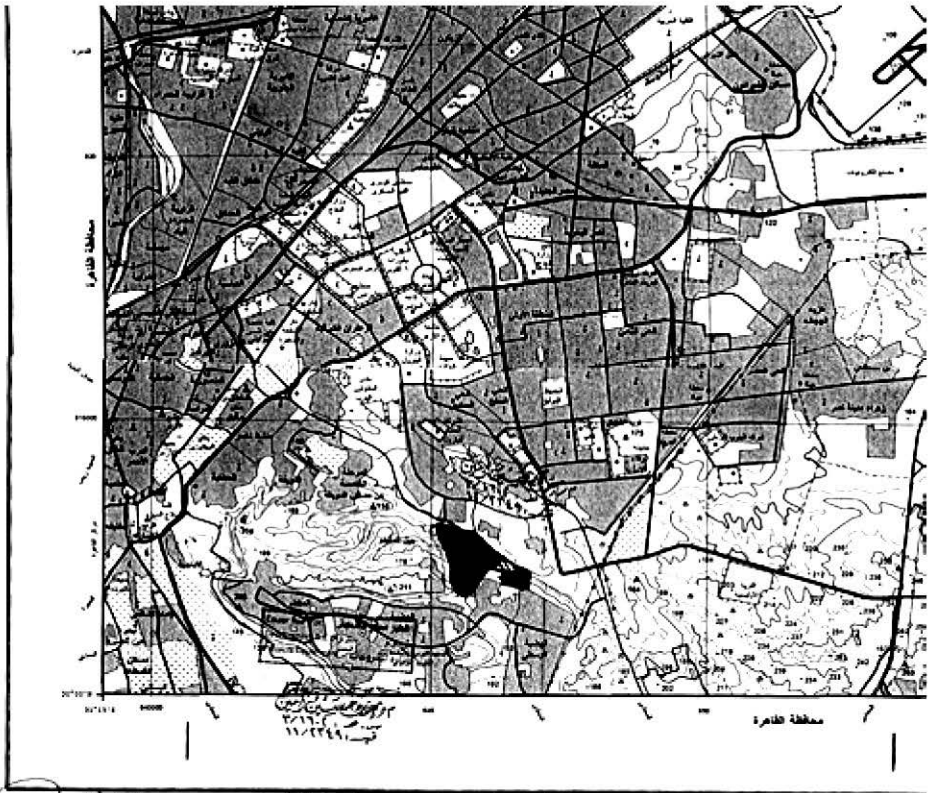
- Series 1: 100,000. Each 1:100,000 map sheet is a square sheet numbered A through P from A to P. The number is entered in the 1:100,000 map sheet number. (For example: NH36)
- Series 1: 100,000. Each 1:100,000 map sheet is a square sheet numbered 1 through 16. The number is added to the 1:100,000 map sheet number. (For example: NH36-11)
- Series 1: 100,000. Each 1:100,000 map sheet is a square sheet numbered 1 through 16. The number is added to the 1:100,000 map sheet number. (For example: NH36-11)



هذه الخريطة هي تصور أولي أو تخطيطي أو استدلالي ولا يجوز الاعتماد على هذه الخريطة لأغراض قانونية أو إدارية. ولا يجوز استخدامها لأغراض أخرى غير تلك التي صممت من أجلها. ولا يجوز استخدامها لأغراض أخرى غير تلك التي صممت من أجلها.

Users should refer to U.N. Resolution 1973 Transliteration system for the proper pronunciation of names and words.

SERIES	1:100,000	مقياس
SHEET	NH36-11A	رقم الورقة
EDITION	1:0-5-A	طبعة



INDEX OF ADJOINING SHEETS

شبكة Sheet 10000-101	شبكة Sheet 10000-102	شبكة Sheet 10000-103
شبكة Sheet 10000-104	شبكة Sheet 10000-105	شبكة Sheet 10000-106
شبكة Sheet 10000-107	شبكة Sheet 10000-108	شبكة Sheet 10000-109
شبكة Sheet 10000-110	شبكة Sheet 10000-111	شبكة Sheet 10000-112

ARAB REPUBLIC OF EGYPT

SCALE 1 : 50,000

PROJECTION AND BASIC DATA

Geographic Meridian Projection  
Equator Extension 1956  
Horizontal Datum  
Normal Spheroid: 1956  
Vertical Datum  
Mean Sea Level Alexandria 1928

ملحوظات هامة:

تم إعداد هذا الخارطة الطبوغرافية من الصور الجوية الملتقطة في عام 1956 باستخدام الكاميرا المقوية بـ 20 م في كل اتجاه أفقياً. فوتوغرامياً مشتقة من الصور الفوتوغرافية و 2 م في كل اتجاه عمودياً. (Photogrammetrically derived from aerial photographs and 2 m in vertical scale from 1 : 25000 map scale 1956 1953)

تم إعداد هذه الخارطة الطبوغرافية من الصور الجوية الملتقطة في عام 1956 باستخدام الكاميرا المقوية بـ 20 م في كل اتجاه أفقياً. فوتوغرامياً مشتقة من الصور الفوتوغرافية و 2 م في كل اتجاه عمودياً.

تم إعداد هذه الخارطة الطبوغرافية من الصور الجوية الملتقطة في عام 1956 باستخدام الكاميرا المقوية بـ 20 م في كل اتجاه أفقياً. فوتوغرامياً مشتقة من الصور الفوتوغرافية و 2 م في كل اتجاه عمودياً.