

قرار رئيس مجلس الوزراء

رقم ١٥٠٠ لسنة ٢٠٢٠

رئيس مجلس الوزراء

بعد الاطلاع على الدستور ؛

وعلى قانون نظام الإدارة المحلية الصادر بالقانون رقم ٤٣ لسنة ١٩٧٩ ؛

وعلى القانون رقم ١٠ لسنة ١٩٩٠ بشأن نزع ملكية العقارات للمنفعة العامة

ولائحته التنفيذية ؛

وعلى قرار رئيس الجمهورية رقم ٢٧٩ لسنة ٢٠١٨ بالتفويض فى بعض الاختصاصات ؛

وعلى طلب محافظ الجيزة ؛

وبناءً على ما عرضه وزير التنمية المحلية ؛

قرر :

(المادة الأولى)

يُعتبر من أعمال المنفعة العامة مشروع تطوير طريق الفيوم من تقاطعه مع الطريق الدائرى الأوسطى حتى ميدان الرماية وتطوير محور المنصورة بمحافظة الجيزة ، والمبين موقعه وحدوده بالمذكرة والرسم التخطيطى الإجمالى والإحداثيات المرفقة .

(المادة الثانية)

يُنشر هذا القرار فى الجريدة الرسمية .

صدر برئاسة مجلس الوزراء فى ٦ ذى الحجة سنة ١٤٤١ هـ

(الموافق ٢٧ يولية سنة ٢٠٢٠ م) .

رئيس مجلس الوزراء

دكتور / مصطفى كمال مديولى

وزارة التنمية المحلية

مذكرة إيضاحية

لمشروع قرار رئيس مجلس الوزراء

رقم ١٥٠٠ لسنة ٢٠٢٠

باعتبار مشروع تطوير طريق الفيوم من تقاطعه مع الطريق الدائرى

الأوسطى حتى ميدان الرماية وتطوير محور المنصورة من أعمال المنفعة العامة

أتشرف بعرض الآتى :

طلبت محافظة الجيزة تقرير صفة النفع العام لإقامة مشروع تطوير طريق الفيوم من تقاطعه مع الطريق الدائرى الأوسطى حتى ميدان الرماية وتطوير محور المنصورة واعتباره من أعمال المنفعة العامة ، نظراً لكون المشروع ذات الطبيعة الخاصة باعتباره من المشروعات ذات المسار الطولى ويتعذر حصر ملاك الأراضى والعقارات المتعارضة والمتداخلة معه ومساحة ما يملكه كل منهم وكذلك الجهات المالكة لتلك الأراضى تمهيداً لما يترتب عليه من دخول العقارات اللازمة للمشروع طبقاً للرسم التخطيطى الإجمالى له .

ولما كان إضفاء صفة النفع العام لعدد من قطع الأراضى التى تعوق المشروع إجراء هاماً ومطلباً ضرورياً للسير فى الإجراءات المطلوبة لدى جهات الاختصاص وبدء عمل اللجان المختصة فى حصر الأراضى والعقارات ومسطحاتها والمطلوب نزع ملكيتها أو إعادة تخصيصها لصالح المشروع ، طبقاً لأحكام قانون نظام الإدارة المحلية رقم ٤٣ لسنة ١٩٧٩ والقوانين المعدلة له ولائحته التنفيذية ، والقانون رقم ١٠ لسنة ١٩٩٠ فى شأن نزع ملكية العقارات للمنفعة العامة ولائحته التنفيذية ، وقرار رئيس الجمهورية رقم ٢٧٩ لسنة ٢٠١٨ بالتفويض فى بعض الاختصاصات .

سوف يتم سداد التعويضات التى ستقدرها لجنة التقدير المشكلة طبقاً للمادة السادسة

من القانون رقم ١٠ لسنة ١٩٩٠

ولما كان مشروع تطوير طريق القيوم من تقاطعه مع الطريق الدائرى الأوسطى حتى ميدان الرماية وتطوير محور المنصورة بمحافظة الجيزة يحقق نفعاً عاماً لأهالى المحافظة الأمر الذى يتطلب اتخاذ الإجراءات اللازمة لتقرير هذه الصفة له .

لذلك .. وإعمالاً لأحكام قانون نظام الإدارة المحلية الصادر بالقانون رقم ٤٣ لسنة ١٩٧٩ والقوانين المعدلة له ولائحته التنفيذية والقانون رقم ١٠ لسنة ١٩٩٠ بشأن نزع ملكية العقارات للمنفعة العامة ولائحته التنفيذية .

فقد أعد مشروع القرار المرافق .

برجاء - فى حالة الموافقة - التوجيه بإصداره .

وزير التنمية المحلية

لواء/ محمود شعراوى

①

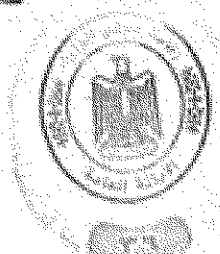
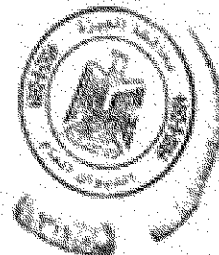
رؤية الحكمة

امتدادات لرقم ملكية الطرق المعرفه بالمنطق العمراني الكبير

point num	northing	easting
1	825028.8678	627171.8881
2	825026.8771	627127.3428
3	825027.173	627081.3274
4	825025.7884	627034.993
5	825023.6288	626984.8673
6	825041.9973	626934.8836
7	825050.7215	626888.8129
8	825053.4238	626838.5835
9	825066.5779	626794.3635
10	826051.9589	626751.1132
11	810033.0432	626704.2035
12	810066.8515	626657.2348
13	810116.978	626609.0811
14	810159.3246	626563.9364
15	810190.8337	626519.1518
16	810217.1601	626476.8295
17	810238.0908	626436.171
18	810257.2148	626397.8865
19	810267.5887	626344.7826
20	810278.8	626299.2115
21	810277.1481	626241.7138
22	810281.0539	626189.3135
23	810286.4289	626134.849
24	810291.1996	626079.0864
25	810295.5741	626023.8699
26	810299.8591	625957.8533
27	825026.154	625902.2683
28	825011.2168	625847.1481
29	825002.5615	625792.098
30	824993.8864	625737.0852
31	824984.1187	625681.7296
32	824973.7731	625623.9544
33	824941.843	625563.178
34	824910.0129	625500.818
35	824878.0829	625438.56
36	824846.0689	625377.5021
37	824814.0968	625315.8441
38	824782.1248	625254.1861
39	824750.1527	625192.8281
40	824718.1807	625131.1701
41	824686.2087	625069.7122
42	824654.2368	625008.0543
43	824622.2647	624946.3963
44	824590.2928	624884.7383
45	824558.3208	624823.0803
46	824526.3489	624761.4223
47	824494.3769	624700.0643

صحة وطول إرسل مراديات من الملكية
 الواردة من ملكية الانتفاضة الهندسة الهندسة
 الهندسة للتقنيات الهندسية

موسى
 محمد الراجحي
 رشيد بن الامال
 محمد

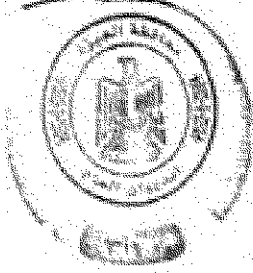


٥٠٠٠٠٠٠٠

48	829760.8408	829814.7937
49	829760.5052	829814.5099
50	829797.3798	829851.4481
51	829825.7456	829881.1187
52	829861.2247	827929.8672
53	829876.3227	827979.8115
54	829895.6393	827128.5826
55	829918.9876	827689.8137
56	829941.1878	827267.5684
57	829968.3973	827186.7852
58	810327.3593	827172.8763
59	829943.8589	827487.6862
60	829928.99	827545.3594
61	829924.7911	827591.8528
62	829930.6332	827641.4681
63	829936.4713	827689.4195
64	829972.9141	827787.2128
65	829940.5	827784.8015
66	829940.2597	827881.0925
67	829924.0194	827879.3795
68	829907.7791	827926.6085
69	829791.8387	827971.9576
70	829775.2984	828021.2448
71	829758.0581	828068.5326
72	829742.8178	828115.8246
73	829727.3493	828161.3279
74	829714.8191	828211.7177
75	829702.8129	828260.1872
76	829689.2797	828306.2429
77	829674.5887	828347.2379
78	829657.6385	828380.6511
79	829674.4428	828406.7009
80	829626.8508	828426.4787
81	829626.3416	828382.3886
82	829486.3191	828337.5796
83	829486.2786	828291.7648
84	829448.247	828145.9526
85	829426.2155	828000.1407
86	829385.8738	828210.2616
87	829364.4173	828169.1980
88	829342.9418	828126.9554
89	829311.4662	828074.8032
90	829299.9907	828029.6492
91	829278.5152	827984.4940
92	829261.4788	827950.5128
93	829241.9359	827901.9593
94	827909.268	826228.7853
95	827886.8189	826214.69
96	827863.2783	826169.8788
97	827838.661	826128.4931

صورة طبق الأصل من اللائحة الواردة
 من اللجنة الاستشارية الهندسة بالهيئة
 الهندسية للتقانة بدمشق رقم ٤٦
 ١٤٤١/١٤٤٢

مهندس
 وكيل الوزارة
 رئيس الهيئة
 ١٤٤١

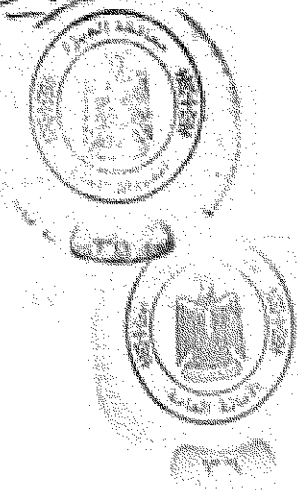


٥٧
ر.و.٥٠/الجم

98	٥٥7612.8612	٥26621.3787
99	٥٥7787.3315	٥26640.3890
100	٥٥7761.8673	٥25997.5452
101	٥٥7735.2447	٥25955.3484
102	٥٥7707.3721	٥25913.7368
103	٥٥7678.1649	٥25873.1558
104	٥٥7644.2961	٥25837.6533
105	٥٥7600.4622	٥25788.6618
106	٥٥7528.7989	٥25727.5434
107	٥٥7578.1968	٥25792.3120
108	٥٥7628.1899	٥25751.4813
109	٥٥7678.1645	٥25790.0824
110	٥٥7638.1052	٥25747.6448
111	٥٥7678.0459	٥25745.1136
112	٥٥٥27.9886	٥25743.7792
113	٥٥٥٧7.6999	٥25738.228
114	٥٥٥١٥.1479	٥25718.1116
115	٥٥٥١9.1972	٥25804.0884
116	٥٥٥١94.3981	٥25649.0883
117	٥٥٥29.015	٥25613.0981
118	٥٥٥291.724	٥25576.088
119	٥٥٥٦8.4129	٥25490.0778
120	٥٥٥٤٤.2858	٥25504.3317
121	٥٥٥374.2561	٥25479.8921
122	٥٥٥431.7089	٥25460.7252
123	٥٥٥471.5902	٥25458.7749
124	٥٥٥٥1.3139	٥25457.1828
125	٥٥٥570.8386	٥25448.5119
126	٥٥٥٤4.8483	٥25429.5474
127	٥٥٥٤3.8129	٥25382.3994
128	٥٥٥٥٥.0879	٥25383.5102
129	٥٥٥712.474	٥25311.6936
130	٥٥٥739.8653	٥25288.3609
131	٥٥٥767.2569	٥25128.0212
132	٥٥٥794.8477	٥25188.1915
133	٥٥٥٥27.0989	٥25144.9658
134	٥٥٥٥49.4391	٥25102.5423
135	٥٥٥٥76.8213	٥25086.7023
136	٥٥٥904.211	٥25028.8718
137	٥٥٥٥17.8021	٥24974.6084
138	٥٥٥941.5952	٥24926.7737
139	٥٥٥946.5735	٥24877.0981
140	٥٥٥929.648	٥24888.0538
141	٥٥٥901.4734	٥24887.7779
142	٥٥٥٥01.6899	٥24983.2935
143	٥٥٥٥55.9637	٥25025.7448
144	٥٥٥٥28.5725	٥25063.3744
145	٥٥٥٥01.1813	٥25126.6043
146	٥٥٥773.7901	٥25153.2336
147	٥٥٥746.3989	٥25183.0635

صورة طبق الأصل من احدى وثائق
الواردة من المكتبة الاستشارية
بالرئيس لخدمة القراء لمدة ٧٠
١٩٨٩

بمقتضى
رئيس الجمهورية
محمد بن راشد
المرکز
٥٥٥٥٥٥
٥٥٥٥٥٥

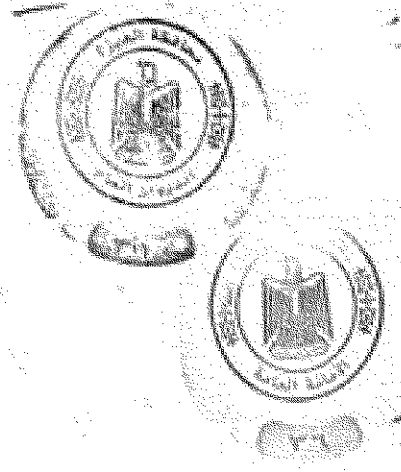


٢٠٢٠/٨/٢٢

148	808718.0077	825234.8931
149	808892.8185	825276.7128
150	808844.1253	825318.5325
151	808835.0217	825359.3522
152	808897.1214	825399.1719
153	808922.1405	825441.9916
154	808908.1912	825482.8113
155	808951.1387	825523.6310
156	808903.3149	825564.4507
157	808958.9402	825605.2704
158	808915.0877	825646.0901
159	808988.1891	825687.9098
160	808948.1901	825728.7295
161	808912.4152	825769.5492
162	808978.5403	825810.3689
163	808944.6654	825851.1886
164	808908.1485	825892.0083
165	808964.3213	825932.8280
166	808914.4884	825973.6477
167	807964.4879	825914.4674
168	807914.3572	825955.2871
169	807864.2165	825996.1068
170	807814.0858	826036.9265
171	807764.9551	826077.7462
172	807714.8244	826118.5659
173	807664.6937	826159.3856
174	807614.5630	826200.2053
175	807564.4323	826241.0250
176	807514.3016	826281.8447
177	807464.1709	826322.6644
178	807414.0402	826363.4841
179	807364.9095	826404.3038
180	807314.7788	826445.1235
181	807264.6481	826485.9432
182	807214.5174	826526.7629
183	807164.3867	826567.5826
184	807114.2560	826608.4023
185	807064.1253	826649.2220
186	807014.9946	826690.0417
187	806964.8639	826730.8614
188	806914.7332	826771.6811
189	806864.6025	826812.5008
190	806814.4718	826853.3205
191	806764.3411	826894.1402
192	806714.2104	826934.9599
193	806664.0797	826975.7796
194	806614.9490	827016.5993
195	806564.8183	827057.4190
196	806514.6876	827098.2387
197	806464.5569	827139.0584

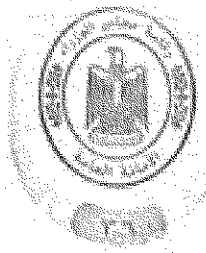
صورة طبق الأصل من البيانات التي بالمستند
الواردة من بكتبة الاستشارات الهندسية بالرسالة
الهندسية لتقوية الأساس رقم ٧٦
ت.ع. ١٦/١٩٩

رئيس
وكيل الكاز
رئيس الأمانة العامة
رئيس الأمانة العامة



٥٠٠٠٠٠٠٠

٢٥٥	٥٠٢٥٥٤.٥٥٢	٤٢٥٥٥٤.٥٥٥٢
٢٥٦	٥٠٢٥٥٤.٥٥٥٢	٤٢٥٥٥٤.٥٥٥٢
٢٥٧	٥٠٢٥٥٤.٥٥٥٢	٤٢٥٥٥٤.٥٥٥٢
٢٥٨	٥٠٢٥٥٤.٥٥٥٢	٤٢٥٥٥٤.٥٥٥٢
٢٥٩	٥٠٢٥٥٤.٥٥٥٢	٤٢٥٥٥٤.٥٥٥٢
٢٦٠	٥٠٢٥٥٤.٥٥٥٢	٤٢٥٥٥٤.٥٥٥٢
٢٦١	٥٠٢٥٥٤.٥٥٥٢	٤٢٥٥٥٤.٥٥٥٢
٢٦٢	٥٠٢٥٥٤.٥٥٥٢	٤٢٥٥٥٤.٥٥٥٢
٢٦٣	٥٠٢٥٥٤.٥٥٥٢	٤٢٥٥٥٤.٥٥٥٢
٢٦٤	٥٠٢٥٥٤.٥٥٥٢	٤٢٥٥٥٤.٥٥٥٢
٢٦٥	٥٠٢٥٥٤.٥٥٥٢	٤٢٥٥٥٤.٥٥٥٢
٢٦٦	٥٠٢٥٥٤.٥٥٥٢	٤٢٥٥٥٤.٥٥٥٢
٢٦٧	٥٠٢٥٥٤.٥٥٥٢	٤٢٥٥٥٤.٥٥٥٢
٢٦٨	٥٠٢٥٥٤.٥٥٥٢	٤٢٥٥٥٤.٥٥٥٢
٢٦٩	٥٠٢٥٥٤.٥٥٥٢	٤٢٥٥٥٤.٥٥٥٢
٢٧٠	٥٠٢٥٥٤.٥٥٥٢	٤٢٥٥٥٤.٥٥٥٢
٢٧١	٥٠٢٥٥٤.٥٥٥٢	٤٢٥٥٥٤.٥٥٥٢
٢٧٢	٥٠٢٥٥٤.٥٥٥٢	٤٢٥٥٥٤.٥٥٥٢
٢٧٣	٥٠٢٥٥٤.٥٥٥٢	٤٢٥٥٥٤.٥٥٥٢
٢٧٤	٥٠٢٥٥٤.٥٥٥٢	٤٢٥٥٥٤.٥٥٥٢
٢٧٥	٥٠٢٥٥٤.٥٥٥٢	٤٢٥٥٥٤.٥٥٥٢
٢٧٦	٥٠٢٥٥٤.٥٥٥٢	٤٢٥٥٥٤.٥٥٥٢
٢٧٧	٥٠٢٥٥٤.٥٥٥٢	٤٢٥٥٥٤.٥٥٥٢
٢٧٨	٥٠٢٥٥٤.٥٥٥٢	٤٢٥٥٥٤.٥٥٥٢
٢٧٩	٥٠٢٥٥٤.٥٥٥٢	٤٢٥٥٥٤.٥٥٥٢
٢٨٠	٥٠٢٥٥٤.٥٥٥٢	٤٢٥٥٥٤.٥٥٥٢
٢٨١	٥٠٢٥٥٤.٥٥٥٢	٤٢٥٥٥٤.٥٥٥٢



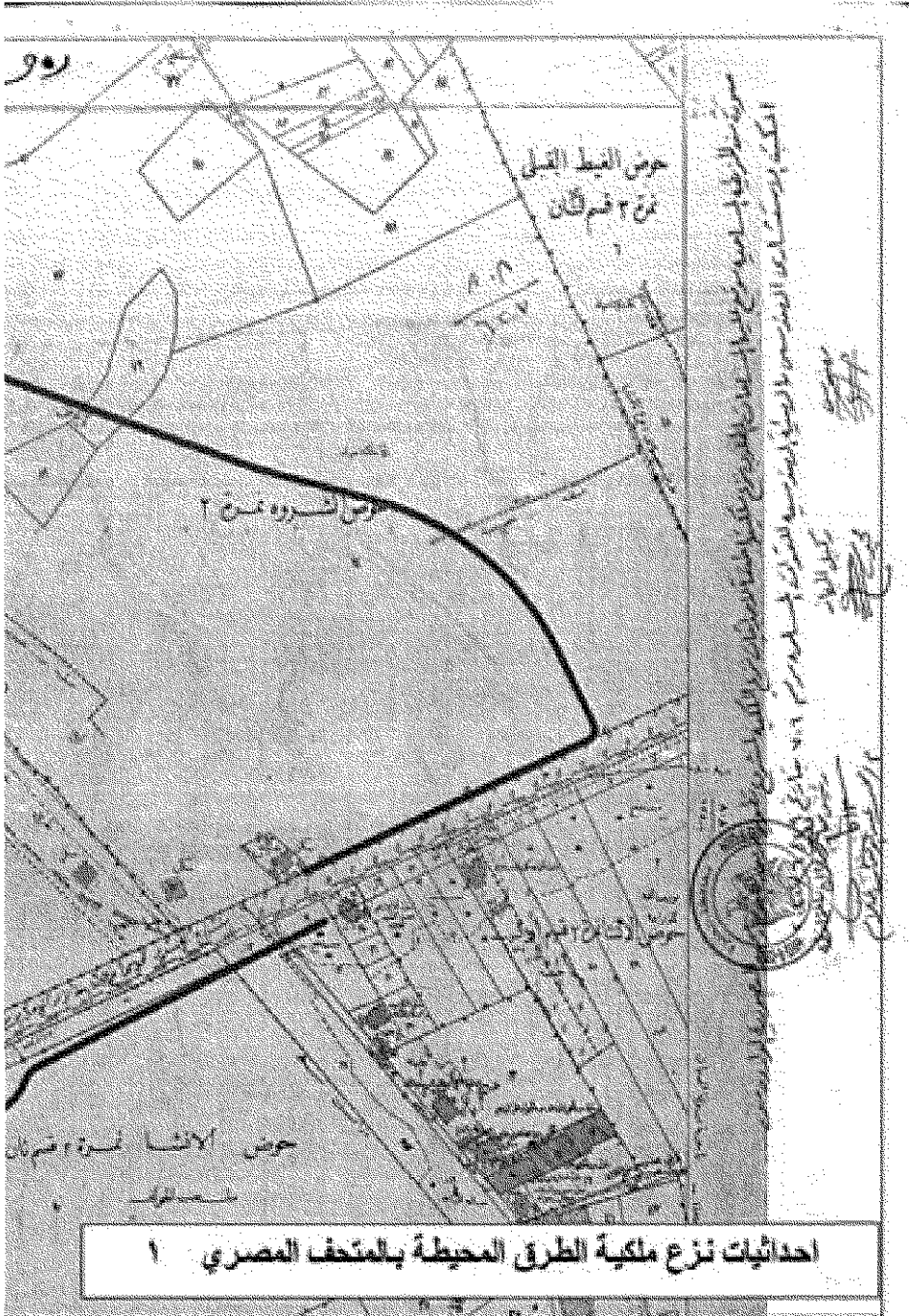
صورة طبق الأصل من أوراق بيانات فتح الملتصق الواردة من مكتب الاستشارات
الرئيسية الوطني لوزارة الصحة العامة رقم ٤٧٦ ع ٤٩/٦/٢٠٢٠

رئيسة مجلس الإدارة
٥٧٦

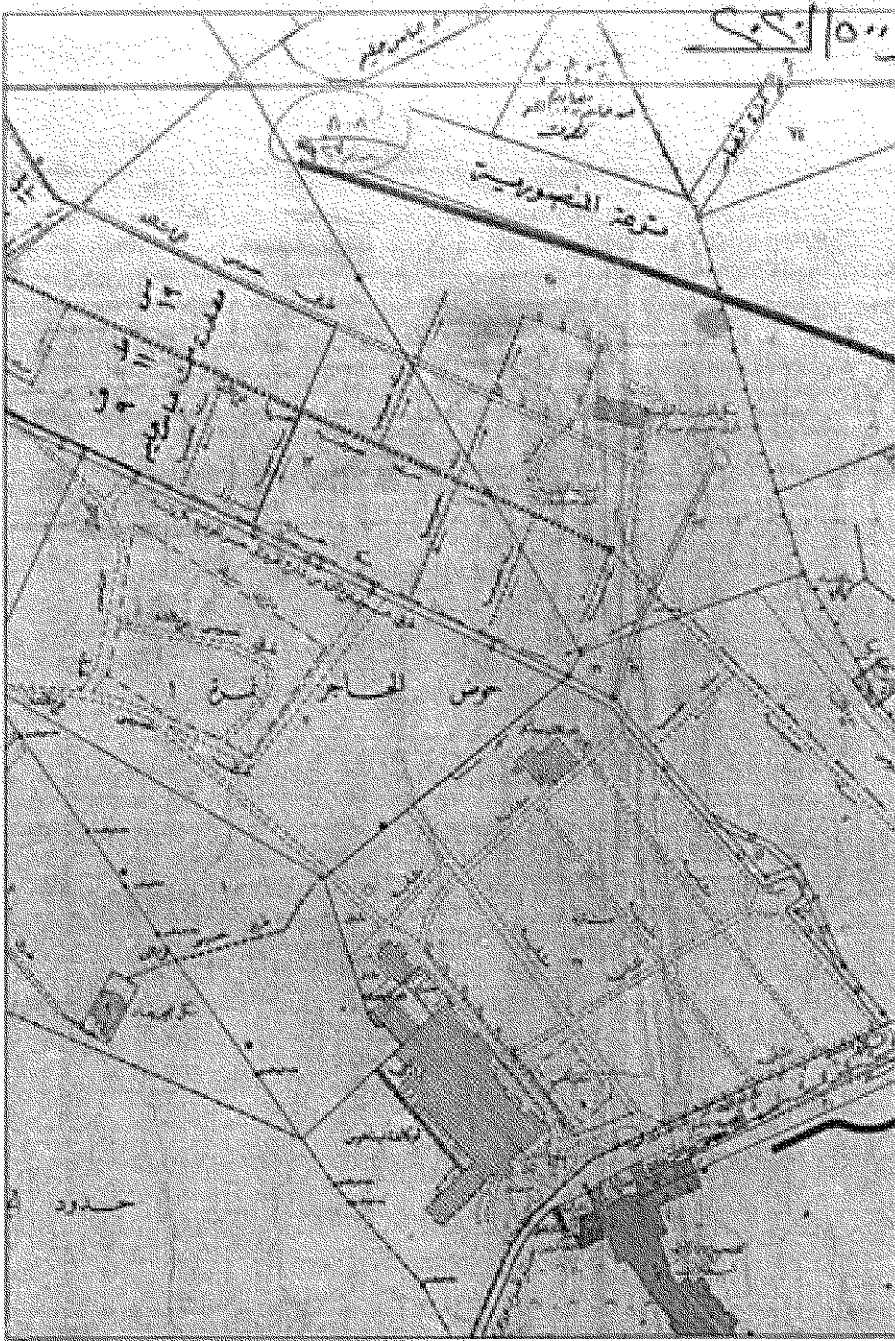


دكتور
محمد

٥٧٦



احداثيات نزرع ملكية الطرق المحيطة بالمتحف المصري ١



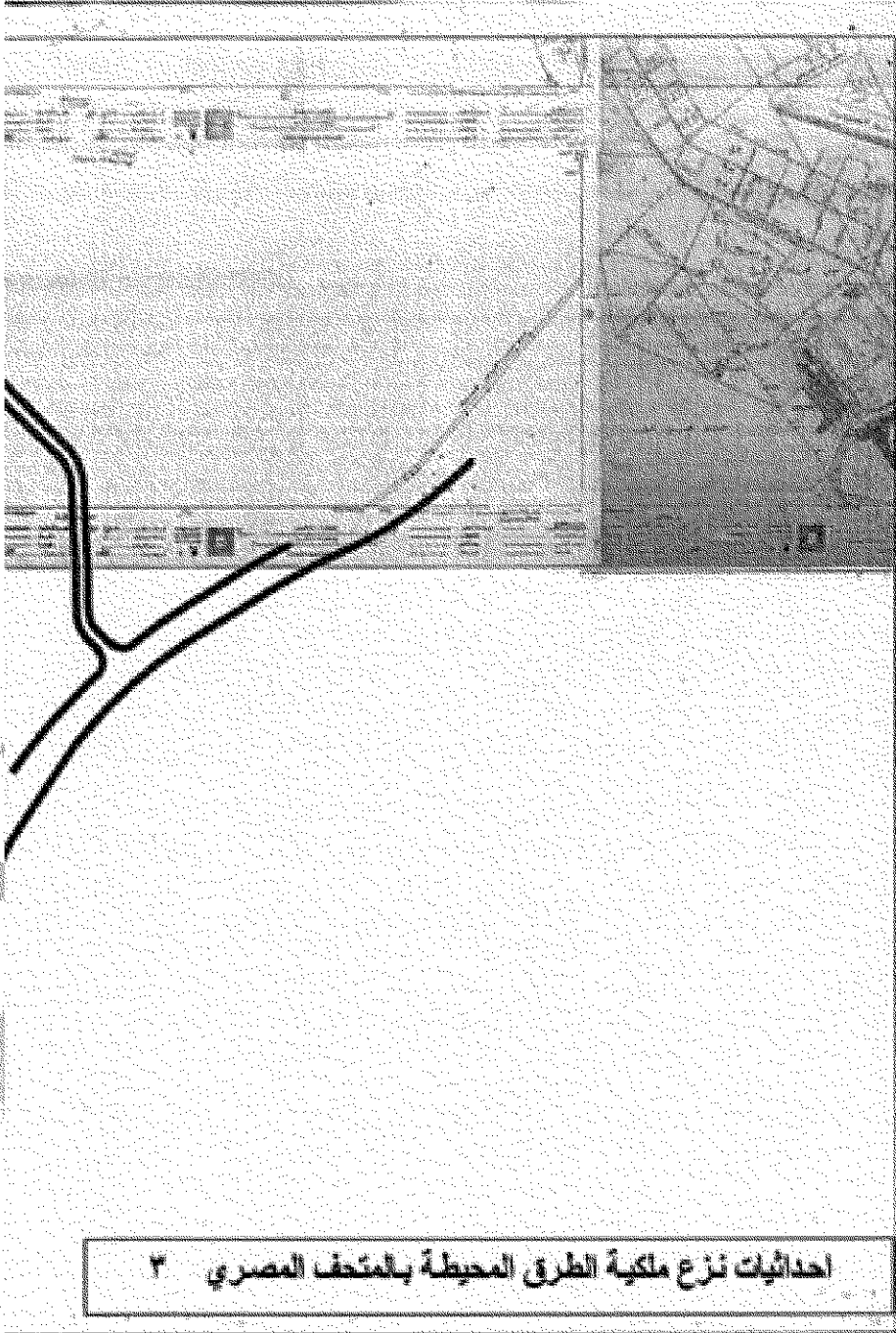
صورة من الخريطة التسمية موقع طريق السامان الطريق شرع ملكيتها
طبقاً لإجراءات شرع الملكية لشروع كل يوم طريق الطريق بمرور المرور
الواردة من الكتب بالاستشاد بالوزير بالهيئة التي تمسك للقرارات
للسنة ١٩٦٨ تاريخ ١٩/٦/١٩٦٨

مدير
مدير
مدير

لوحة ٤٩

٢

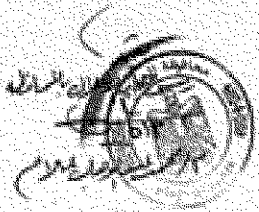
أحداثيات نزع ملكية الطرق المحيطة بالمتحف المصري



رؤية ٢٠٣٠

صورة من الخريطة الاستراتيجية مرفقة على الساعات العلوية من
 مكتبة طبقات الإمارات منج العنكبوت لشيخ في تطوير طريقه
 العظيم وسر التطورية الواردة من الكتب الاستشاري
 الرصد والبيئة العربية المقومات اسلمه برقم ٧٠٦

سأتمنى ٢٠٢٠/٦/٢٩



مكتبه
 مكتبه
 مكتبه