

## قرار رئيس مجلس الوزراء

رقم ٢٤٤ لسنة ٢٠٢٠

### رئيس مجلس الوزراء

بعد الاطلاع على الدستور ؛

وعلى قانون نظام الإدارة المحلية الصادر بالقانون رقم ٤٣ لسنة ١٩٧٩ ؛

وعلى القانون رقم ١٠ لسنة ١٩٩٠ بشأن نزع ملكية العقارات للمنفعة العامة

ولائحته التنفيذية ؛

وعلى قرار رئيس الجمهورية رقم ٢٧٩ لسنة ٢٠١٨ بالتفويض في بعض الاختصاصات ؛

وعلى طلب محافظ المنيا ؛

وبناءً على ما عرضه وزير التنمية المحلية ؛

### قرر:

#### ( المادة الأولى )

يُعتبر من أعمال المنفعة العامة مشروع ازدواج طريق الشرفا بمركز المنيا بمحافظة المنيا .

#### ( المادة الثانية )

يُستولى بطريق التنفيذ المباشر على الأراضى اللازمة لتنفيذ المشروع المشار إليه في المادة السابقة والمبين موقعها وحدودها وأسماء ملاكها الظاهرين بالذاكرة والرسم التخطيطى الإجمالى والكشوف المرفقة .

#### ( المادة الثالثة )

يُنشر هذا القرار فى الجريدة الرسمية .

صدر برئاسة مجلس الوزراء فى ٤ جمادى الآخرة سنة ١٤٤١ هـ

( الموافق ٢٩ يناير سنة ٢٠٢٠ م ) .

رئيس مجلس الوزراء

دكتور/ مصطفى كمال مديولى

## وزارة التنمية المحلية

### مذكرة

للعرض على السيد الاستاذ الدكتور رئيس مجلس الوزراء

أتشرف بعرض الآتى :

طلبت محافظة المنيا بالكتاب رقم (١٠٩١١) المؤرخ ٢٠١٩/١٢/١٨ تقرير صفة النفع العام لإقامة مشروع ازدواج طريق الشرفا - مركز المنيا - محافظة المنيا بمساحة فدانان و٢٢ قيراطاً و١٣ سهماً ضمن الأحواض حوض الشرفا نمرة (١٤) بمسطح ١٤ قيراطاً و٢٣ سهماً زمام نزلة حسين على - مركز المنيا ، حوض أم سراج نمرة (١) بمسطح ٢٢ قيراطاً و٧ أسهم ، حوض الأبراج البحرى نمرة (٢) قسم أول بمسطح ١٩ قيراطاً و٢٠ سهماً ، حوض الأبراج القبلى نمرة (٣) قسم أول بمسطح ١٣ قيراطاً و١١ سهماً زمام سواده - مركز المنيا طبقاً للحدود والأبعاد الآتية :

الحد البحرى : أملاك أهالى بطول ٤م .

الحد القبلى : مشروع بطول ٧م .

الحد الشرقى : مشروع رقم (١٦٤) طرق ، بطول ١,٥٠٠م .

الحد الغربى : أملاك أهالى بطول ١٨,٥٠٠م .

تم إيداع مبلغ ٥ ملايين (فقط خمسة ملايين جنيه مصرى لا غير) بموجب أمر الدفع

الإلكترونى رقم (٤٨١٩٠٦٠٠٨٧٢٠ GP) المؤرخ فى ٢٧/٩/٢٠١٨ على ذمة قيمة

باقى تعويضات نزع الملكية إعمالاً لأحكام المادة السادسة من القانون رقم ١٠ لسنة ١٩٩٠

بشأن نزع ملكية العقارات للمنفعة العامة .

ولما كان مشروع ازدواج الطريق المؤدى إلى قرية الشرفا - مركز المنيا - محافظة المنيا يحقق نفعاً عاماً لأهالي المحافظة الأمر الذى يتطلب اتخاذ الإجراءات اللازمة لتقرير هذه الصفة له والاستيلاء بطريق التنفيذ المباشر على الأراضى اللازمة لتنفيذ المشروع .

لذلك .. وإعمالاً لأحكام قانون نظام الإدارة المحلية الصادر بالقانون رقم ٤٣ لسنة ١٩٧٩ والقوانين المعدلة له ولائحته التنفيذية والقانون رقم ١٠ لسنة ١٩٩٠ بشأن نزع ملكية العقارات للمنفعة العامة ولائحته التنفيذية وقرار رئيس الجمهورية رقم ٢٧٩ لسنة ٢٠١٨ بالتفويض فى بعض الاختصاصات .

فقد أعد مشروع القرار المرفق .

برجاء - فى حالة الموافقة - التوجيه بإصداره .

وزير التنمية المحلية

لواء/ محمود شعراوى

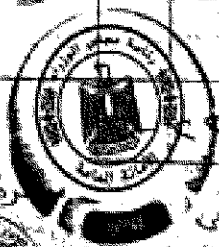
وزارة الداخلية للمساهمة بالانداء الموزون / تصويهم توسيع طريق الشرفا

مكتب المسائل والمراجعة

اسماء واصغر اليه المتدبره المذكورين توسيع طريق الشرفا  
بما سمي باسم تقريظي وصح من قبل الفريق العامل في السطرين  
سواءه وتزله حسب مبررات المسائل

ملاحظات	السطح			رقعة السطح المتوسط	الرقعة المتوسط	الرقعة المتوسط	مركز
	م	ط	ف				
محمد محمد احمد	-	٠٢	٠٦	١	١٩	١٢٠	١٥٠
محمد محمد عبدالله محمد توفيق	-	٠١	٠٢	٢	١٩		
احمد محمد احمد	-	٠١	٠٧	٣	١٩		
محمد محمد عبدالله محمد احمد	-	٠١	١٧	٤	١٩		
محمد محمد الفتي محمد احمد	-	٠١	١٥	٥	١٩		
محمد جمال محمد احمد	-	٠١	١٢	٦	١٩		
احمد طيحي محمد احمد	-	٠١	١٣	٧	١٩		
ماهن عبد الحامد	-	٠٢	٠٢	٨	١٩		
ورثة سليمان شحاته طيب	-	٠١	٠٢	٩	١٩		
محمد محمد عبدالله محمد احمد	-	٠١	١٤	١٠	١٩		
محمد فتيحي محمد الجابر	-	٠٢	٠٥	١١	١٩		
جمال زبيان	-	٠٢	٠١	١٢	١٩		
محمد محمد عبدالرحمن	-	٠١	٠٨	١٣	١٩		
محمد عبد الحميد	-	٠١	١١	١٤	١٩		
محمد عبدالرحمن	-	٠١	١٠	١٥	١٩		
عوض	-	٠١	١٢	١٦	١٩		

احمد محمد  
٢٠/١٥/٢٧



مركز المسائل والمراجعة  
مكتب المسائل والمراجعة  
القائمين بالعمل

رقع باسم المشروع



٢٠/١٥/٢٧

مكتب المسائل والمراجعة

مكتب المسائل والمراجعة

الهيئة للمساواة والنزاهة  
 مكتب المسائل والمراجعة  
 الموضوع / بخصوص توسيع طريقه الشرقي  
 حصر الملاك الظاهريه  
 تابع  
 كدفق مسطحات  
 باسناد وأصح السجلات لخطه الأثرية  
 في أمبسيان تفرغتي برصق الفرعية العمارة الشرقي بنواحي  
 سواره وزنه حبيب وفر المسيا

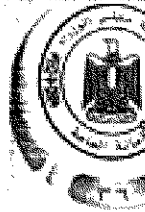
ملاحظات	المسحح			تاريخ الرجوع	رقم الدفتر	رقم الصفحة	الفرقة	مركز
	من	ط	ف					
ما قبله	١	١	٥٥		١٢٩		المشرفاوطرقه ١٤	فرقة حسيه عمارة
حسه غير الحسه	١	١	٥٥		١٢٩			
شارع	١	١	٥٥		١٢٩			
جميعه غير الحسه	١	١	٥٥		١٢٩			
خمس من مساحه	١	١	٥٥		١٢٩			
ناحريه شور	١	١	٥٥		١٢٩			
سسه	١	١	٥٥		١٢٩			
اسماعيل محمد احمد	١	١	٥٥		١٢٩			
سسه	١	١	٥٥		١٢٩			
		١٤	٥٣		الإجمالي			

مشرفاوطرقه

أحمد  
 ١١/٨

المشرف الرسمى

أحمد  
 مالك عبد الله



القائم بالامر

أحمد  
 ١١/٨



مفتش المسائل والمراجعة

١١/٨



مكتب المسائل والمراجعة

أحمد  
 ١١/٨

الإدارة العامة للمساواة والنزاهة

أحمد  
 ١١/٨

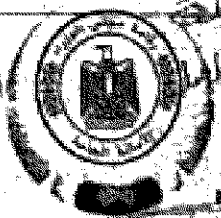
خطة للعبادة بالنسبة للمؤمنين / كقانون توسيع طريقه الشريف  
تحت الملائكة الطاهرية

تابع  
كتف طهارات  
سماوي صخرة اليد المتواصلة اسودت  
من اسم من اسم فقير في  
سماوي زوله جسمه ككرة المني

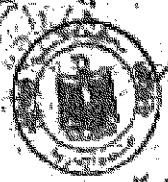
ملاحظات	المساحة			الارتفاع	العمق	القطر	الرقم	الفرقة	المنطقة
	م	ط	م						
مائله	—	١٥	٢٢	—	—	—	—	المنطقة	المنطقة
ورثة محمد حيدر	—	—	١٦	٢٥	٨٥	—	—		
شعاع عبدالرزاق	—	—	٩	٢٦	٨٥	—	—		
سبع علف محمد اسماعيل	—	—	٦	٢٢	٨٥	—	—		
رضوان محمد حيدر	—	—	١٨	٢٦	٨٥	—	—		
سماوي عبدالرزاق	—	—	١٥	٢٦	٨٥	—	—		
ورثة ابوالعزیز عبدالرزاق	—	—	٢٢	٢٢	٨٥	—	—		
محمد القرفه علي حيدر	—	—	٨	٣١	٨٥	—	—		
	—	١٩	٢٥	الإجمالي			—		

مشرف على المشروع  
عبدالله  
١٨

المشروع الرقمي  
ابراهيم حيدر  
عادل محمد



مكتب الشؤون الإسلامية



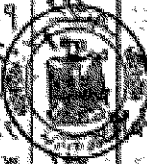
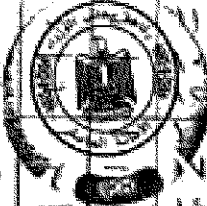
الإمامة العامة بالسعودية

مكتب الشؤون الإسلامية  
مكتب الشؤون الإسلامية  
مكتب الشؤون الإسلامية

مكتب المساحة بالنسبة  
 للموضوع / خصمهم توسيع طريق الشرفا  
 حصر الملاك الظالمية

كشفاً مسطحاً  
 باسمه نواصع اليد المتأخره أملاكه عيار توسيع طريق الشرفا  
 من امير سيارم لغرضه ومن الطرقيه المراءون الشرفى بنواصع  
 نواره ونزله صميم مركز المساحة

ملاحظات	المسطح			الامتداد وزنه	الارتفاع	الفترة	القيمة
	م	ط	ف				
موسى اسحونه	-	-	٠١	١	١٤٨		
مخلوف محمد خلف	-	-	٠٧	٢	١٤٨		
الروم عزيز	-	-	١٤	٣	١٤٨		
جهال سيد عبد الجابر	-	-	٠٩	٤	١٤٨		
مجدد محمد رياض	-	-	٠٨	٥	١٤٨		
سعيد النجدي	-	-	١١	٦	١٤٨		
ميرطوف اسرائيل محمد	-	-	١٠	٧	١٤٨		
خلف توف	-	-	١٠	٨	١٤٨		
محمد اسماعيل	-	-	١١	٩	١٤٨		
اديبه رمضان	-	-	١١	١٠	١٤٨		
مؤمن رمضان عبد العزيز	-	-	١١	١١	١٤٨		
محمد محمد باقر	-	-	١٢	١٢	١٤٨		
قارل نويان	-	-	١٣	١٣	١٤٨		
محمد العرفه علي محمد	-	-	١٤	١٤	١٤٨		
ورقة ابو لغرد عبد الرزاق تقيان	-	-	١٥	١٥	١٤٨		
محمد سيد نويان	-	-	٢١	١٦	١٤٨		
احمد سندوح اخو حجازي	-	-	١١	١٧	١٤٨		
سعيد محمد	-	-	٠٢	١٨	١٤٨		
رمضان محمد احمد	-	-	٢٤	١٩	١٤٨		
عبد الامر عبدالرزاق	-	-	٠٥	٢٠	١٤٨		
رحبه عديله محمد محمد	-	-	٠٢	٢١	١٤٨		
محمود محمد محمد محمد	-	-	٠٥	٢٢	١٤٨		
محمد احمد كاشف	-	-	٠٧	٢٣	١٤٨		
محمد شحاته	-	-	٠٦	٢٤	١٤٨		
بعض (٥)	-	٩	١٣				



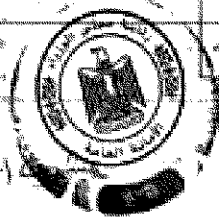
الأبراج القبلي فترة لا فتمت اول

Handwritten notes and signatures at the bottom right of the table.

إعطاء للمساحة المتبا الموضوع / تخفيض توسيع طريقه الشفا  
مكتب المسائل والاراجحة (٤) - حصر الملاك الظاهريه

تابع  
بإستمرار واصتغى البعد المتراشه امدادهم بيار توسيع طريقه الشفا  
بواسطه ميواله تصرفه وضايفه الضرب الضملاوه الشفا بواله  
ضوانه وكلايه حسيه برز المسفا

ملاحظات	المسطح			الارتفاع بالمتر	الرقعة بالمتر	الرقعة بالمتر	المركز
	م	ط	م				
ما قبله	٩	١٣	١٣				
جلال عبدالرزقه	١	١٣	٢٥				
أحمد صخر أحمد	١	١٥	٥٦				
ربنا محمد كوكب	١	١١	٥٧				
وحيه الحامي	١	٢٠	٥٨				
عاشور عبدالفتاح	١	١٢	٥٩				
ربنا محمد بطيه	١	١١	٦٠				
سنة	١	١٣	٦١				
جوانه محمد توفيق	١	١٨	٦٢				
		١٣	١١	الإجمالي			



المشروع  
[Signature]

المشروع الرقم  
١١٨١  
[Signature]

القائمين بالعمل  
[Signature]



مكتب المسائل والاراجحة  
١١/٨

مكتب المسائل  
[Signatures and stamps]

مكتب المسائل والاراجحة



الجمهورية الجزائرية الديمقراطية الشعبية

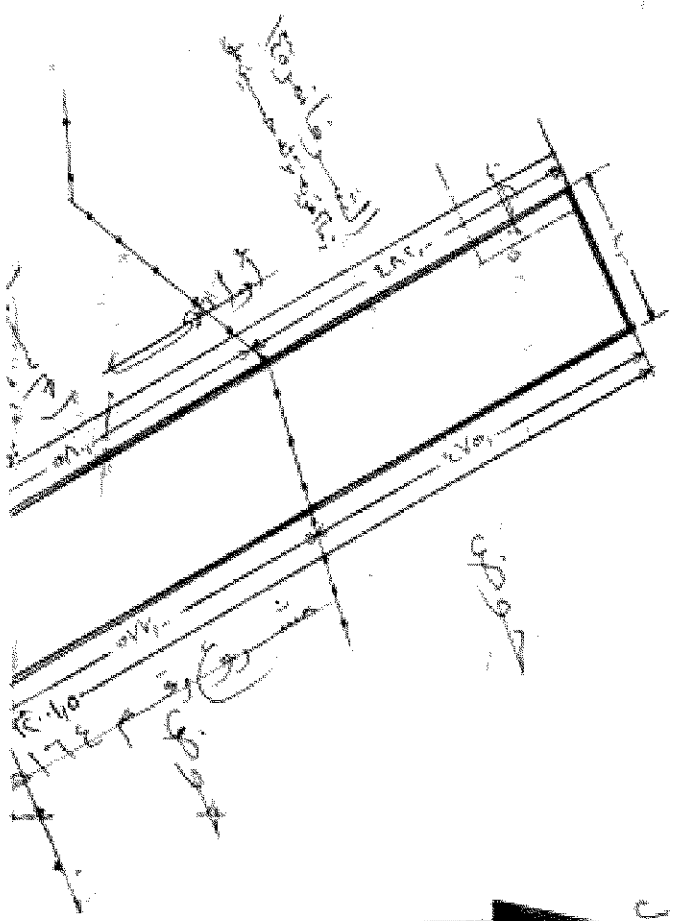
الوزارة الجزائرية للأشغال العمومية

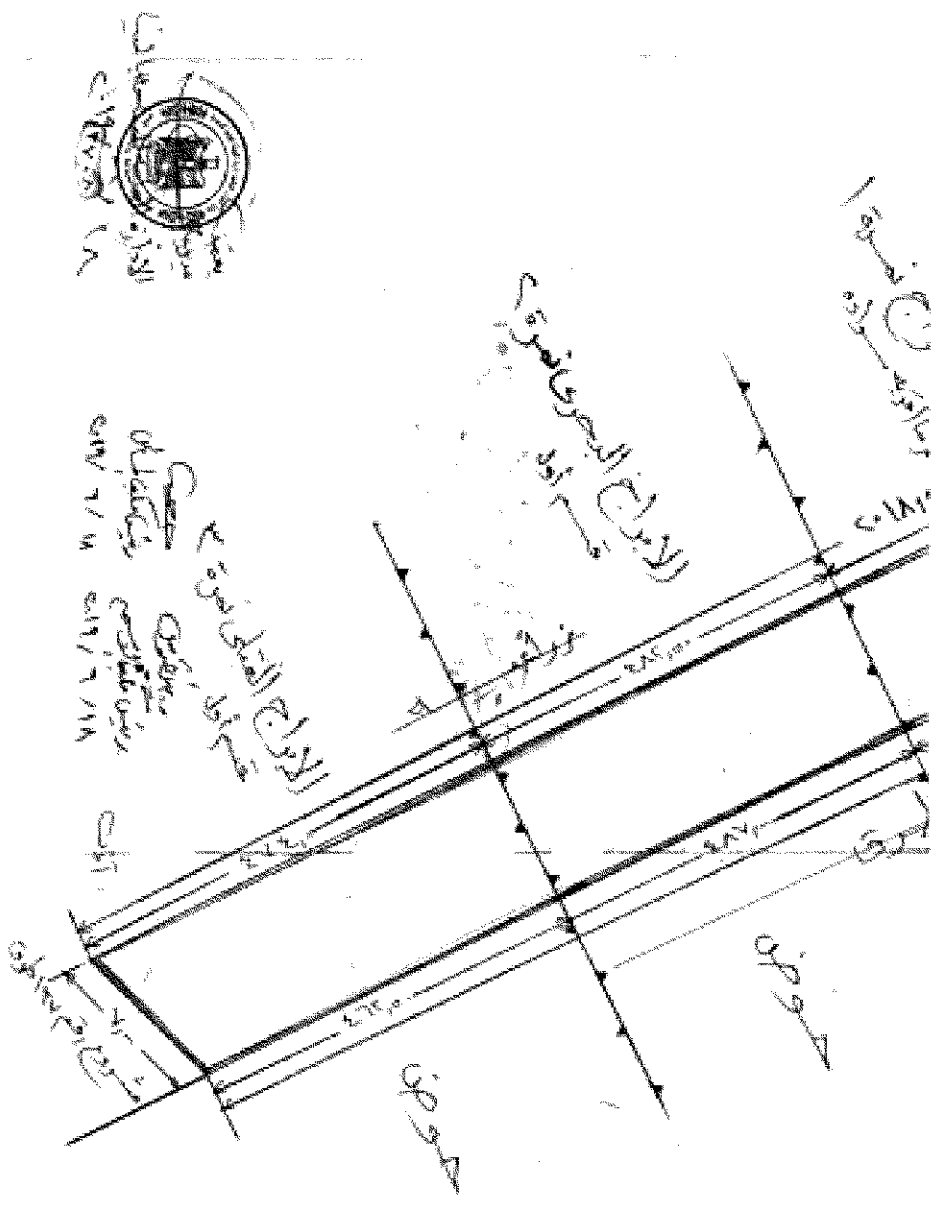
مصلحة تخطيط وتنظيم التراب الوطني والتهيئة العمرانية

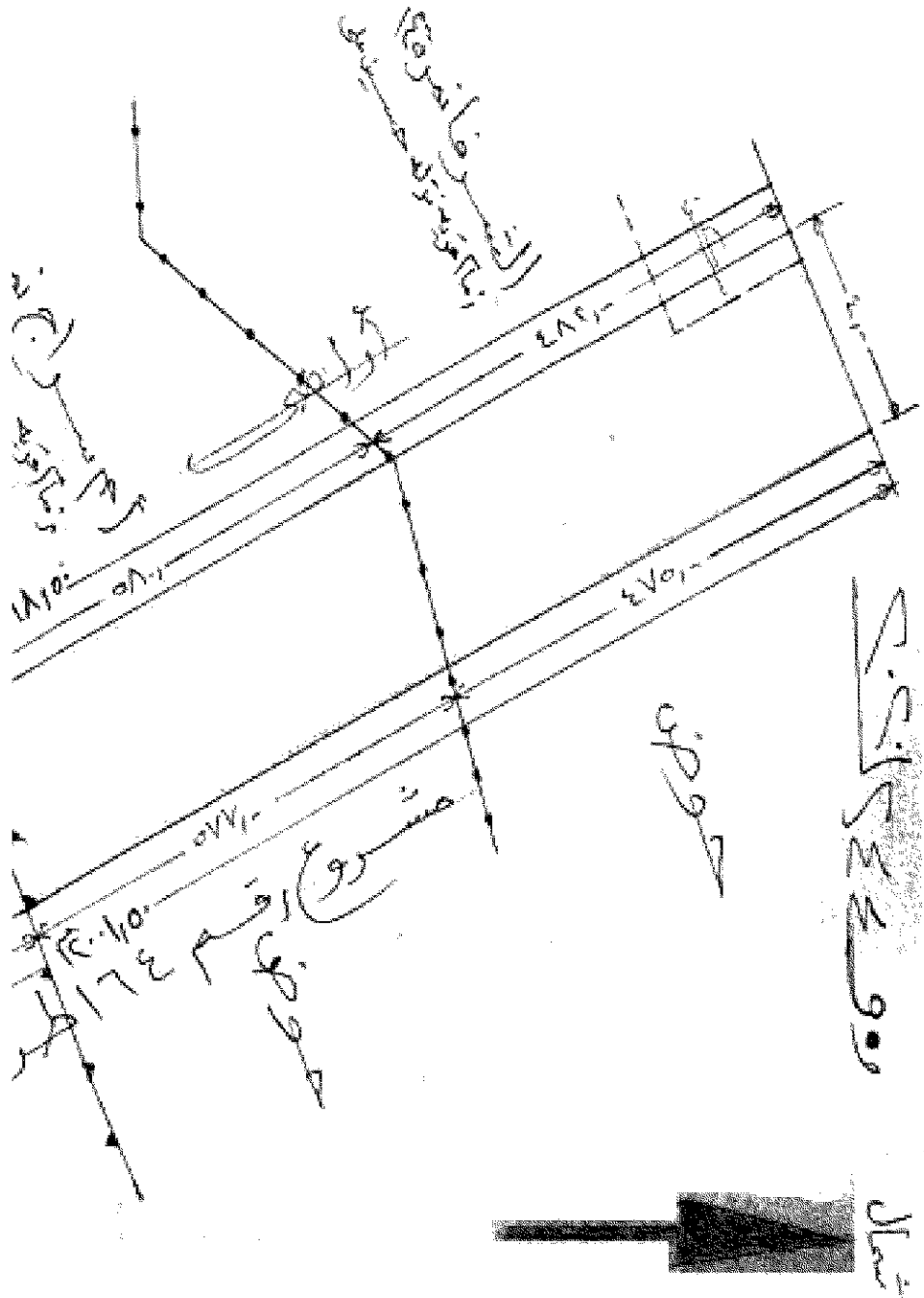
مصلحة تخطيط وتنظيم التراب الوطني والتهيئة العمرانية

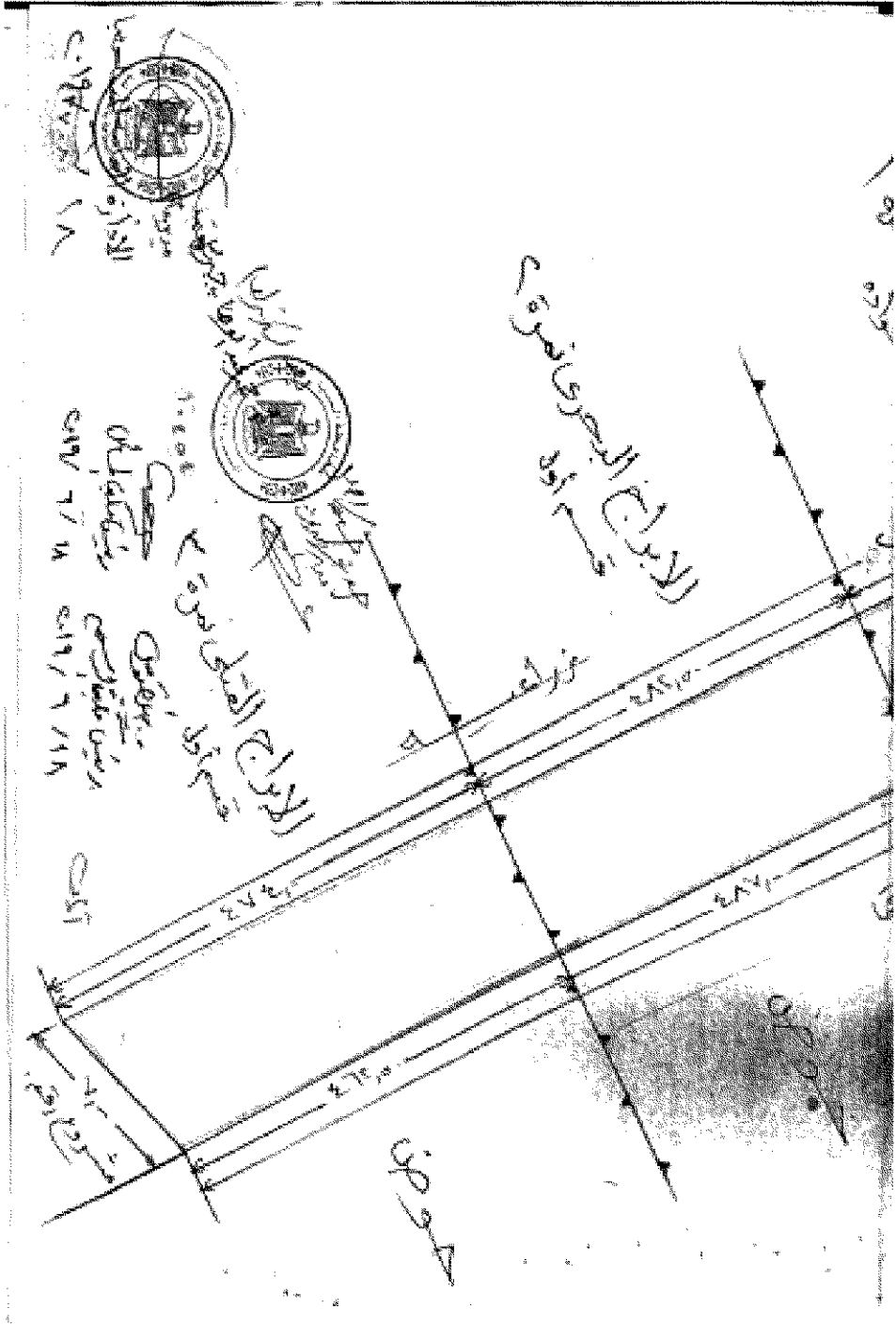
الولاية الجزائرية للأشغال العمومية

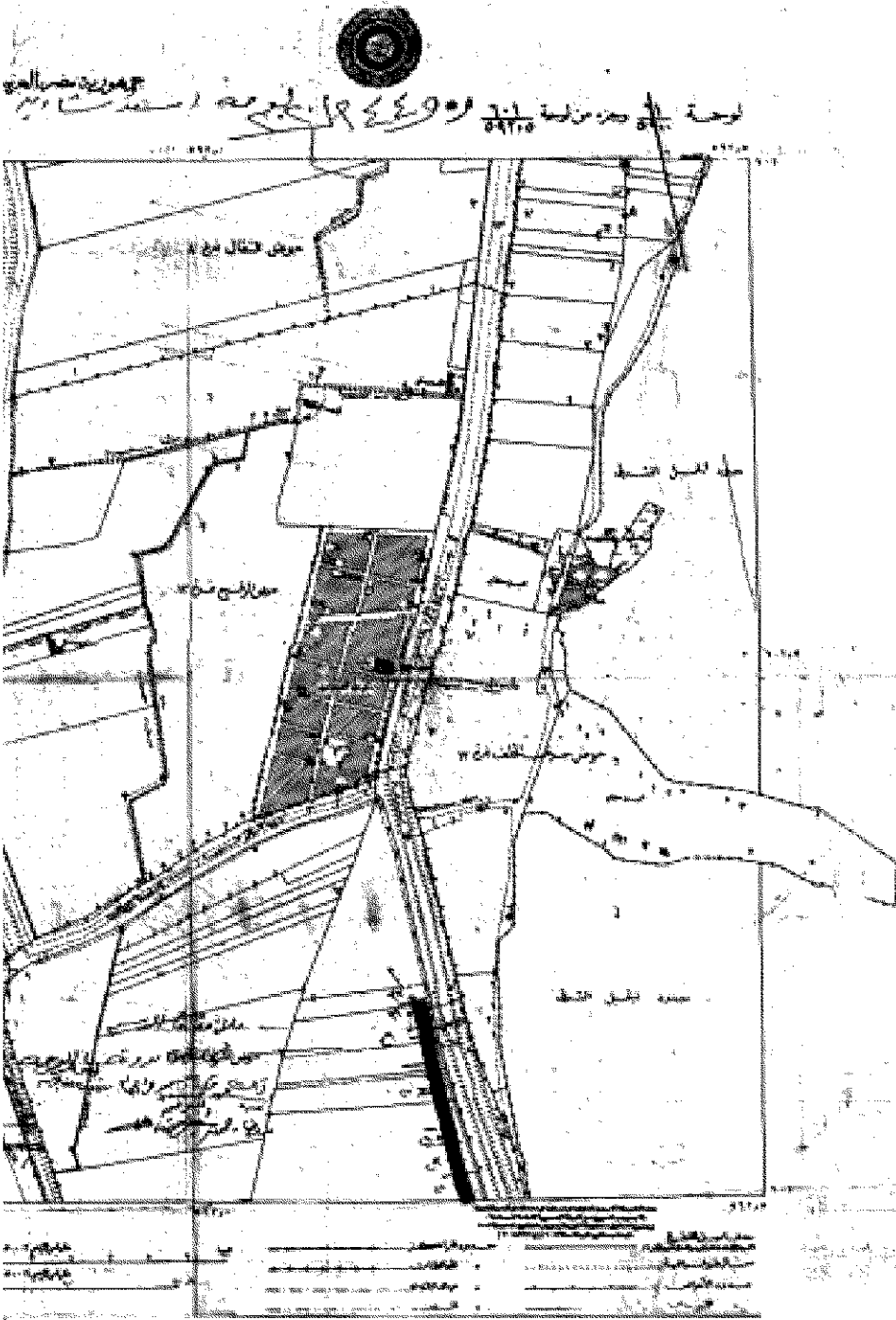
مصلحة تخطيط وتنظيم التراب الوطني والتهيئة العمرانية

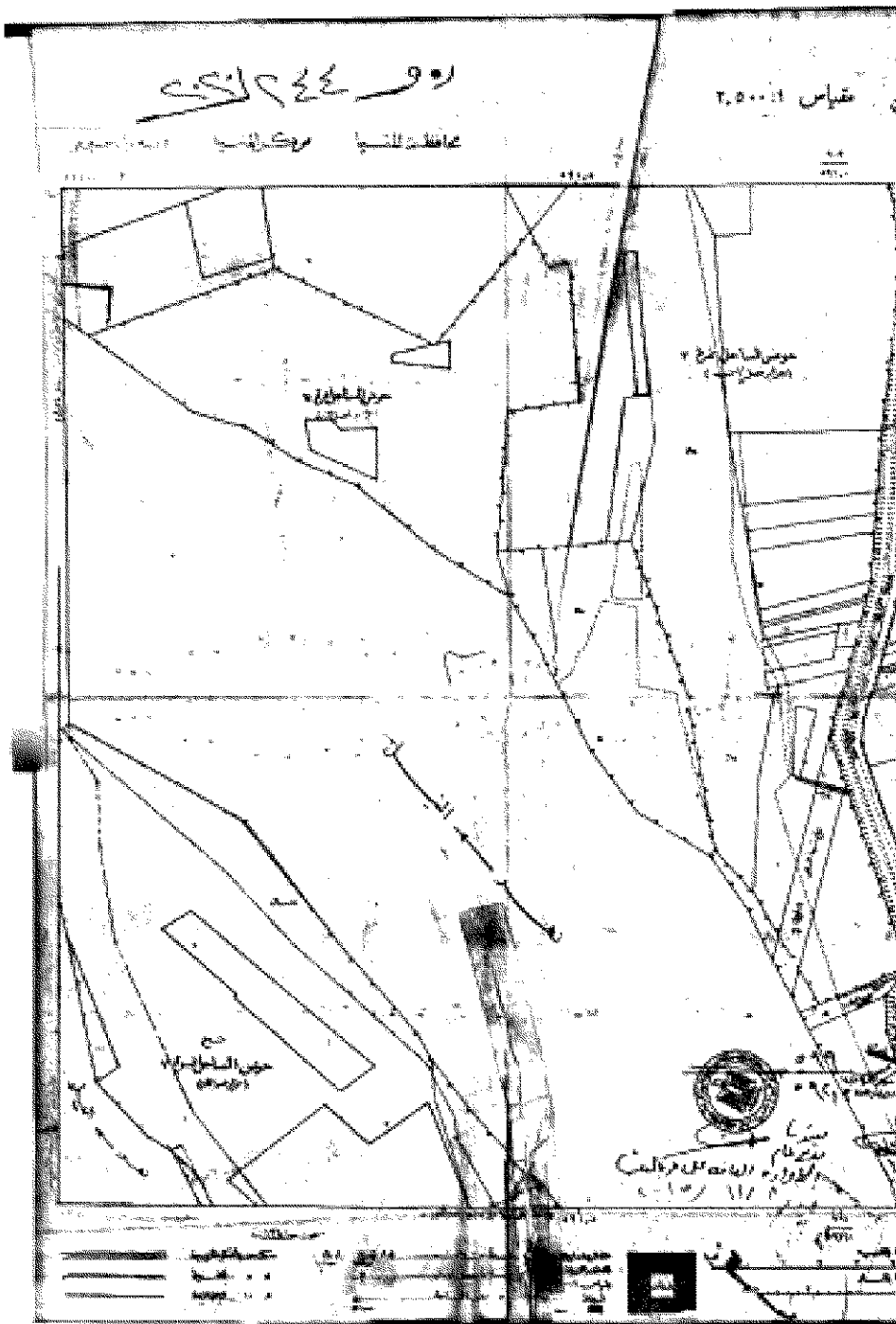


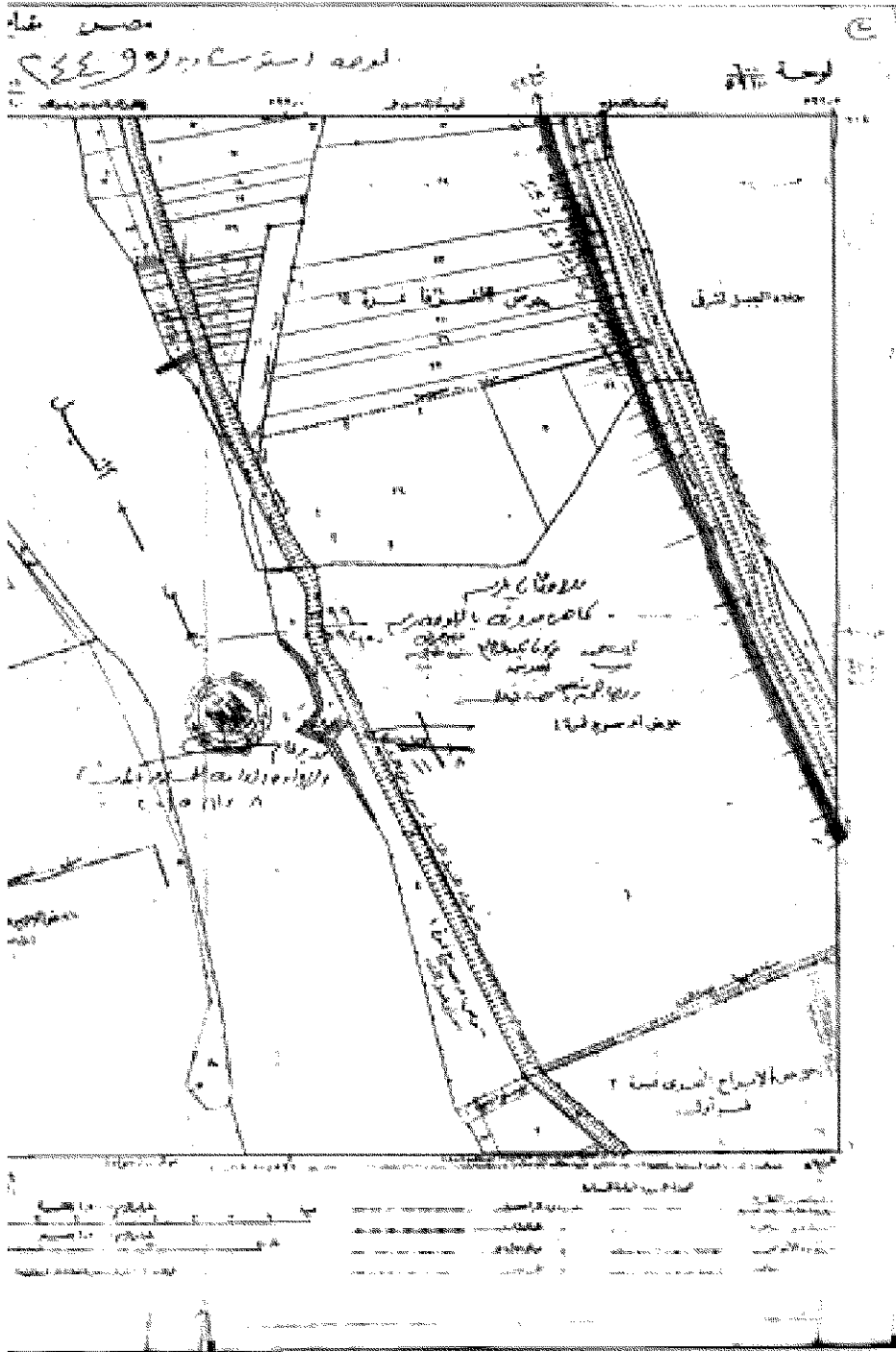
















مجموع المصروفات

لرؤية المصروفات

٢٠٢٠

رقم	التاريخ	المبلغ	البيان
١	٢٠٢٠/٠٢/٠١	١٠٠٠	مصاريف
٢	٢٠٢٠/٠٢/٠١	٢٠٠٠	مصاريف
٣	٢٠٢٠/٠٢/٠١	٣٠٠٠	مصاريف
٤	٢٠٢٠/٠٢/٠١	٤٠٠٠	مصاريف
٥	٢٠٢٠/٠٢/٠١	٥٠٠٠	مصاريف
٦	٢٠٢٠/٠٢/٠١	٦٠٠٠	مصاريف
٧	٢٠٢٠/٠٢/٠١	٧٠٠٠	مصاريف
٨	٢٠٢٠/٠٢/٠١	٨٠٠٠	مصاريف
٩	٢٠٢٠/٠٢/٠١	٩٠٠٠	مصاريف
١٠	٢٠٢٠/٠٢/٠١	١٠٠٠٠	مصاريف

باسم ٥٠٠٠٦

وزارة الزراعة والري  
محافظة الدقهلية

الرقم ٥٠٠٠٦

٥٠٠٠٦




محافظة الدقهلية  
كل الميراث المنقول بالبروتوكول  
٩٩  
٩٤  
٥٠٠٠٦  
الوزارة  
٥٠٠٠٦

حدود الجبل الشرق

التاريخ ٥٠٠٠٦	الرقم ٥٠٠٠٦	الجهة ٥٠٠٠٦	الملاحظات ٥٠٠٠٦
٥٠٠٠٦	٥٠٠٠٦	٥٠٠٠٦	٥٠٠٠٦

١

  
الجمهورية العربية السورية  
وزارة الصحة العامة

لوحه ١١١١١

١- ...  
٢- ...  
٣- ...  
٤- ...

١١١١١  
١١١١١  
١١١١١

١١١١١  
١١١١١

