

## قرار رئيس مجلس الوزراء

رقم ٦٨ لسنة ٢٠٢٠

### رئيس مجلس الوزراء

بعد الاطلاع على الدستور ؛

وعلى قانون نظام الإدارة المحلية الصادر بالقانون رقم ٤٣ لسنة ١٩٧٩ ؛

وعلى القانون رقم ١٠ لسنة ١٩٩٠ بشأن نزع ملكية العقارات للمنفعة العامة

ولائحته التنفيذية ؛

وعلى قرار رئيس الجمهورية رقم ٢٧٩ لسنة ٢٠١٨ بالتفويض في بعض الاختصاصات ؛

وبناءً على ما عرضه وزير السياحة والآثار ؛

### قرر:

#### ( المادة الأولى )

يُعتبر من أعمال المنفعة العامة مشروع إقامة ساحة انتظار لاستيعاب عدد من الأتوبيسات والسيارات ومحلات تجارية على قطعتي الأرض المملوكتين للشركة المصرية العامة للسياحة والفنادق "إيجوث" لصالح المتحف المصري الكبير .

#### ( المادة الثانية )

يُستولى بطريق التنفيذ المباشر على الأراضي اللازمة لتنفيذ المشروع المشار إليه في المادة السابقة والمبين موقعها وحدودها وملاكها الظاهرين بالمذكرة والرسم التخطيطي الإجمالي المرفقين .

#### ( المادة الثالثة )

يُنشر هذا القرار في الجريدة الرسمية .

صدر برئاسة مجلس الوزراء في ١٤ جمادى الأولى سنة ١٤٤١ هـ

( الموافق ٩ يناير سنة ٢٠٢٠ م )

رئيس مجلس الوزراء

دكتور / مصطفى كمال مديوني

## وزارة السياحة والآثار

### مذكرة إيضاحية

لمشروع قرار مجلس الوزراء رقم ٦٨ لسنة ٢٠٢٠

باعتبار مشروع إقامة ساحة انتظار لاستيعاب عدد من الأتوبيسات والسيارات ومحلات تجارية لخدمة زائري المتحف المصري الكبير وغيرهم من أعمال المنفعة العامة والاستيلاء بطريق التنفيذ المباشر على الأراضي اللازمة لتنفيذ المشروع المشار إليه

أتشرف بعرض ما يلي :

في إطار التعاون بين كافة مؤسسات الدولة والرغبة في المشاركة والنهوض بمشروع المتحف المصري الكبير فقد تم توقيع بروتوكول تعاون ومشاركة بين وزارة الآثار والشركة المصرية العامة للسياحة والفنادق "إيجوث" في ١٢/٧/٢٠١٦ ، لإقامة ساحة انتظار سيارات على قطعة الأرض المملوكة للشركة بمساحة حوالي ٢٥٠٠٠ متر مربع لانتظار سيارات زائري المتحف المصري الكبير ، وأيضاً استغلال قطعة الأرض الممتدة بطول سور ملعب جولف فندق مينا هاوس لإنشاء محلات تجارية سياحية من مبانٍ سابقة التجهيز .

قامت شركة إيجوث في أبريل ٢٠١٩ بالتعاقد مع شركة سيلفر لاين للتطوير والتنمية والاستثمار العقاري والتصدير لإقامة وإدارة وتشغيل ساحة انتظار سطحي (جراج) ملاصق للمتحف المصري الكبير وإضافة محلات تجارية على نفس قطعة الأرض بالمخالفة للبروتوكول السابق إبرامه بين كل من وزارة الآثار والشركة المصرية العامة للسياحة والفنادق "إيجوث" والفكرة التصميمية المبدئية المعتمدة من وزارة الآثار الخاصة بمشروع إقامة ساحة انتظار أتوبيسات وسيارات لخدمة زائري المتحف المصري الكبير ، واستغلال القطعة الممتدة بطول سور ملعب جولف مينا هاوس لإقامة محلات تجارية لخدمة زائري المنطقة .

ينص أحد بنود البروتوكول المشار إليه على أن يكون لوزارة الآثار الحق في اعتماد تصميمات المكتب الاستشاري الخارجي الخاصة بساحة الانتظار والمحلات التجارية قبل البدء في تنفيذ المشروع ، وذلك حرصاً على أن يعد وفقاً للطابع الأثري والمعماري للمنطقة وهو ما لم يحدث حتى تاريخه ، فضلاً عن عدم قيام شركة إيجوث حتى الآن باستخراج التراخيص والتصاريح اللازمة لإتمام المشروع وهو ما يعد شرطاً أساسياً لنفاذ التعاقد .

ولما كان مشروع إقامة ساحة الانتظار والمحلات التجارية يحقق نفعاً عاماً لزوار المتحف المصري الكبير ، حرصاً على تعظيم الاستفادة والتخطيط الجيد للأنشطة الاستثمارية في المنطقة وتوحيد جهة الإدارة والتشغيل لضمان عدم تعارض الأنشطة الاستثمارية المزمع تنفيذها مع الأنشطة الاستثمارية الجارية تنفيذها داخل المتحف ، الأمر الذي يتطلب اتخاذ الإجراءات اللازمة لتقرير هذه الصفة له والاستيلاء بطريق التنفيذ المباشر على الأراضي اللازمة لتنفيذ المشروع المذكور .

لذلك وإعمالاً لأحكام قانون نظام الإدارة المحلية الصادر بالقانون رقم ٤٣ لسنة ١٩٧٩ والقوانين المعدلة له ولائحته التنفيذية والقانون رقم ١٠ لسنة ١٩٩٠ بشأن نزع ملكية العقارات للمنفعة العامة ولائحته التنفيذية وقرار رئيس الجمهورية رقم ٢٧٩ لسنة ٢٠١٨ بالتفويض في بعض الاختصاصات .

فقد أعد مشروع القرار المرفق .

برجاء - في حالة الموافقة - التوجيه بإصداره .

وزير السياحة والآثار

أ.د/ خالد العناني

الهيئة العمومية الوطنية للانتخابات  
 مديرية المنطقة الشمالية  
 مكتب الانتخابات

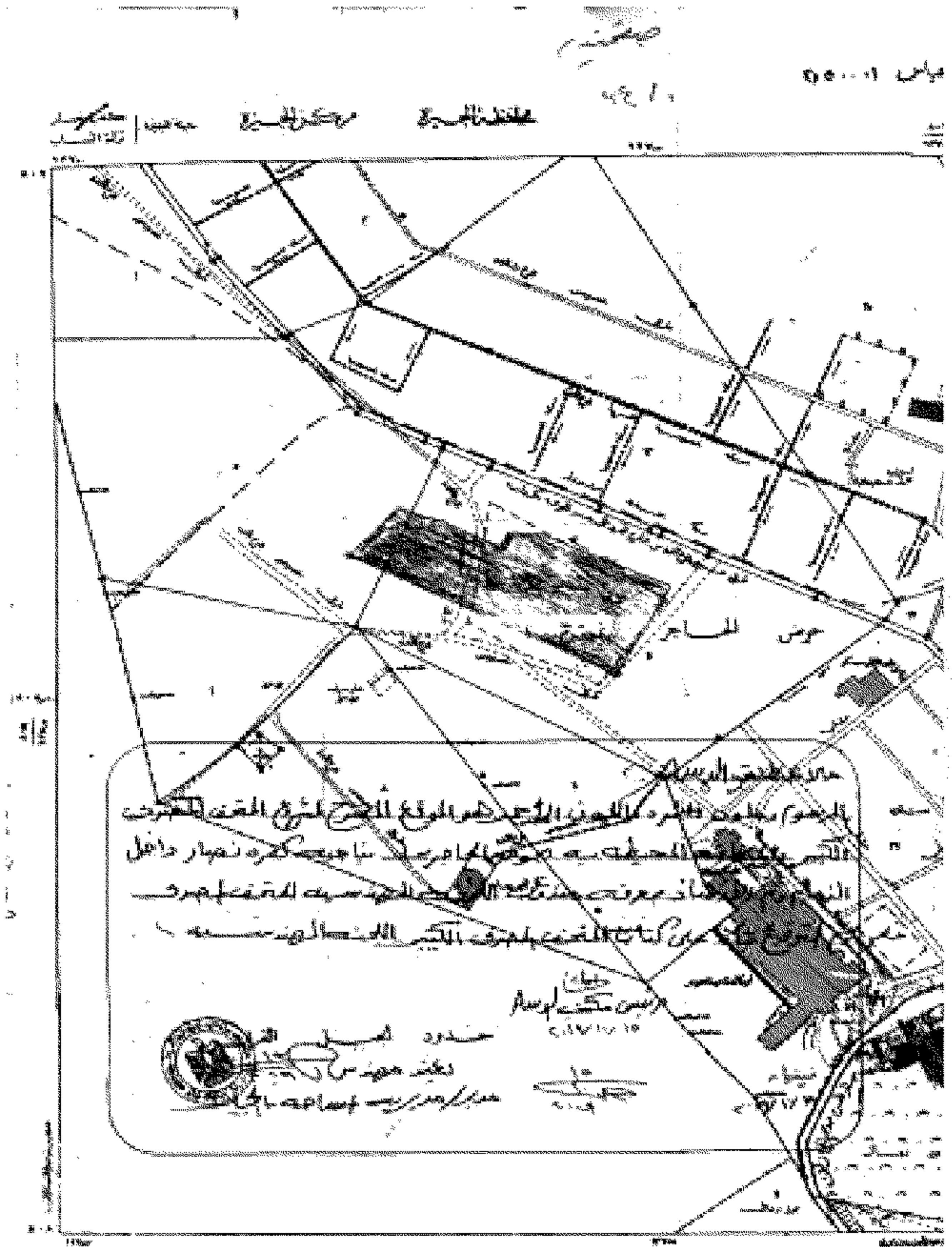
كشف حصر أسماء المرشحين للعضوية الوطنية

الرقم	اللقب	الكنية	الجنسية	تاريخ الميلاد	المهنة	ملاحظات
١	أحمد	الجبوري	البحرينية	١٩٦٥	معلم	



أحمد الجبوري  
 مدير المنطقة الشمالية  
 ١٩٩٩/١١/١٢  
 أحمد الجبوري  
 مدير المنطقة الشمالية





مخطط المنطقة	المساحة الكلية	١٢٨	مساحة البناء	٥٨٠
خط الترع	العمارة	٠	تقسيم المساحات	١
حدود المنطقة	مساحة الطرق	٠	مساحة الحدائق	١
حدود القطاع	مساحة الحدائق	٠	مساحة المساحات	١



الخريطة الرسمية  
 المرسوم رقم ١٠٠٠ لسنة ٢٠١٩  
 المرسوم رقم ١٠٠٠ لسنة ٢٠١٩  
 المرسوم رقم ١٠٠٠ لسنة ٢٠١٩  
 المرسوم رقم ١٠٠٠ لسنة ٢٠١٩

رقم	الوصف	المساحة	القيمة
١	مبنى	١٠٠	١٠٠٠
٢	مبنى	١٠٠	١٠٠٠
٣	مبنى	١٠٠	١٠٠٠
٤	مبنى	١٠٠	١٠٠٠
٥	مبنى	١٠٠	١٠٠٠
٦	مبنى	١٠٠	١٠٠٠
٧	مبنى	١٠٠	١٠٠٠
٨	مبنى	١٠٠	١٠٠٠
٩	مبنى	١٠٠	١٠٠٠
١٠	مبنى	١٠٠	١٠٠٠



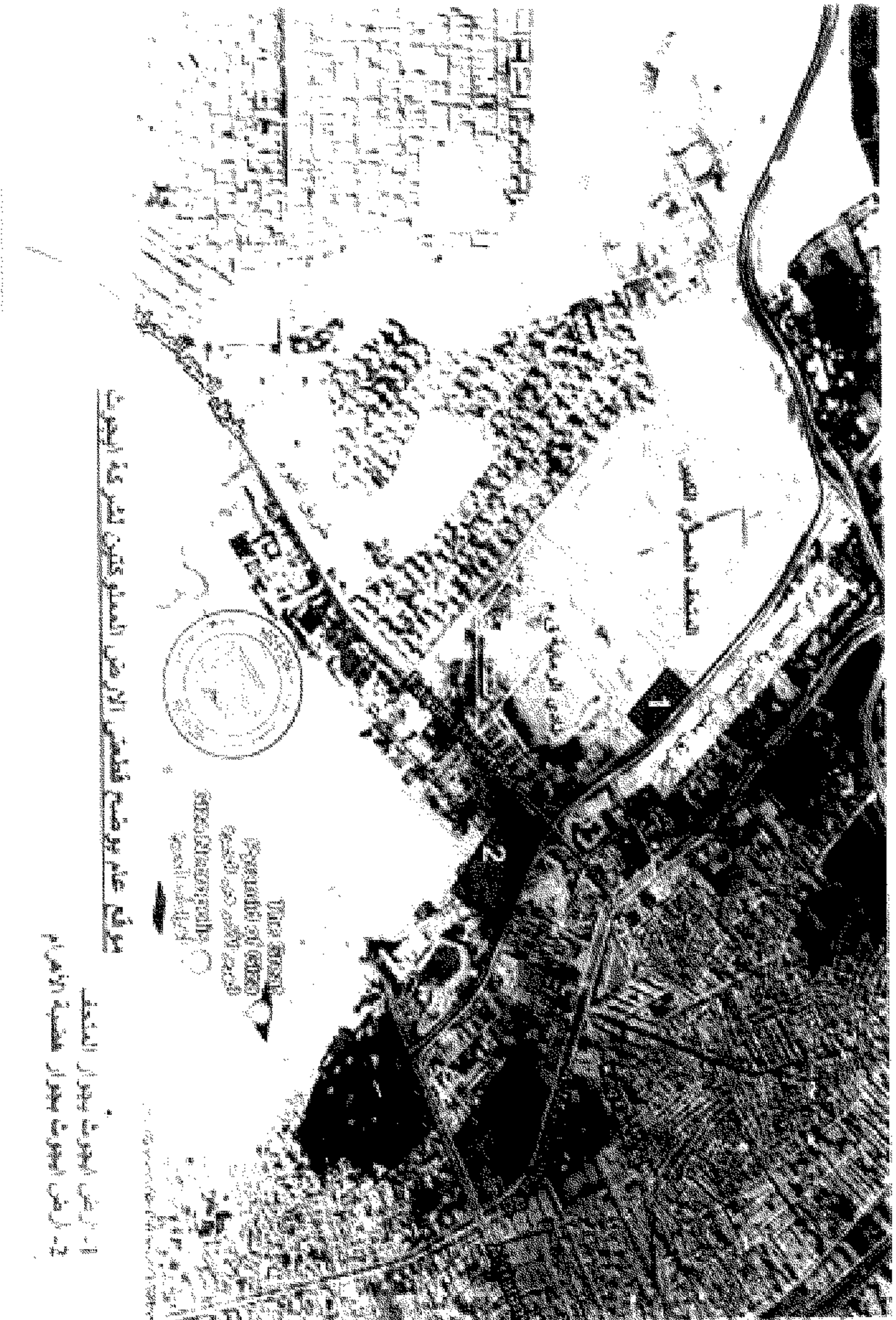
الموقع المقترح لشرق القاهرة  
 ضمن إطارها الخارجية كقوة تعبير  
 بوجه التهيئة الهندسية المقترحة  
 لعمارة الأحياء السكنية

بمقتضى مرسوم  
 رقم ١٠٠٠ لسنة ٢٠١٩



تقسيم الجيزة	تقسيم الجيزة	تقسيم الجيزة	تقسيم الجيزة
مركز الجيزة	مركز الجيزة	مركز الجيزة	مركز الجيزة
قمة قطنا	قمة قطنا	قمة قطنا	قمة قطنا
محطة القطار	محطة القطار	محطة القطار	محطة القطار





موقع عام بوضع فلسطين الأرض المملوكتين إشرية البحوث

- ١- أرض البحوث بجزر المتكيفة
- ٢- أرض البحوث بجزر المتكيفة الأخرام