

قرار رئيس جمهورية مصر العربية

رقم ٦١ لسنة ٢٠٢٠

رئيس الجمهورية

بعد الاطلاع على الدستور ؛

وعلى قانون الهيئات العامة الصادر بالقانون رقم ٦١ لسنة ١٩٦٣ ؛

وعلى قانون نظام الإدارة المحلية الصادر بالقانون رقم ٤٣ لسنة ١٩٧٩ ؛

وعلى القانون رقم ١٤٣ لسنة ١٩٨١ فى شأن الأراضى الصحراوية ؛

وعلى القانون رقم ٧ لسنة ١٩٩١ فى شأن بعض الأحكام المتعلقة بأملاك الدولة الخاصة ؛

وعلى قانون البيئة الصادر بالقانون رقم ٤ لسنة ١٩٩٤ ؛

وعلى قرار رئيس الجمهورية رقم ١٥٢ لسنة ٢٠٠١ بشأن تحديد المناطق الاستراتيجية

ذات الأهمية العسكرية من الأراضى الصحراوية والقواعد الخاصة بها ؛

وعلى قرار رئيس الجمهورية رقم ١٥٣ لسنة ٢٠٠١ بإنشاء المركز الوطنى لتخطيط

استخدامات أراضى الدولة ؛

وعلى قرار رئيس الجمهورية رقم ٦٢ لسنة ٢٠١٨ بشأن خريطة تنمية أراضى

جمهورية مصر العربية ؛

وبناءً على ما عرضه المركز الوطنى لتخطيط استخدامات أراضى الدولة ؛

وبعد موافقة مجلس الوزراء ؛

قرر:

(المادة الأولى)

يُعاد تخصيص قطع الأراضى المبينة فيما بعد ، من الأراضى المملوكة للدولة ملكية

خاصة ، لصالح المحافظات المبينة أمام كل منها ، لاستخدامها فى إقامة مدارس

(تعليم أساسى ، إعدادى ، ثانوى) ، وفقاً للقواعد والقوانين المعمول بها فى هذا الشأن ؛

مساحة فدان واحد تقريباً تعادل ٢٤٢٣٩م بناحية مركز أدفو بمحافظة أسوان ،

وفقاً للوحة والإحداثيات المرفقة ، ويرمز لها بالحرف (أ) .

- مساحة ٤,٠ فدان تقريباً تعادل ٢م١٧٨٦ بناحية مركز الوقف بمحافظة قنا ،
وفقاً للوحة والإحداثيات المرفقة ، ويرمز لها بالحرف (ب) .
- مساحة ٤٩,٠ فدان تقريباً تعادل ٢م٢٠٧٩ بناحية مركز ساقلته بمحافظة سوهاج ،
وفقاً للوحة والإحداثيات المرفقة ، ويرمز لها بالحرف (ج) .
- مساحة ٥٠,٠ فدان تقريباً تعادل ٢م٢٠٨٦ بناحية مركز المنشأة بمحافظة سوهاج ،
وفقاً للوحة والإحداثيات المرفقة ، ويرمز لها بالحرف (د) .
- مساحة ٥١,٠ فدان تقريباً تعادل ٢م٢١٦٨ بناحية مركز دار السلام بمحافظة سوهاج ،
وفقاً للوحة والإحداثيات المرفقة ، ويرمز لها بالحرف (هـ) .
- مساحة ١,١٨ فدان تقريباً تعادل ٢م٤٩٨١ بناحية مركز إطسا بمحافظة الفيوم ،
وفقاً للوحة والإحداثيات المرفقة ، ويرمز لها بالحرف (و) .

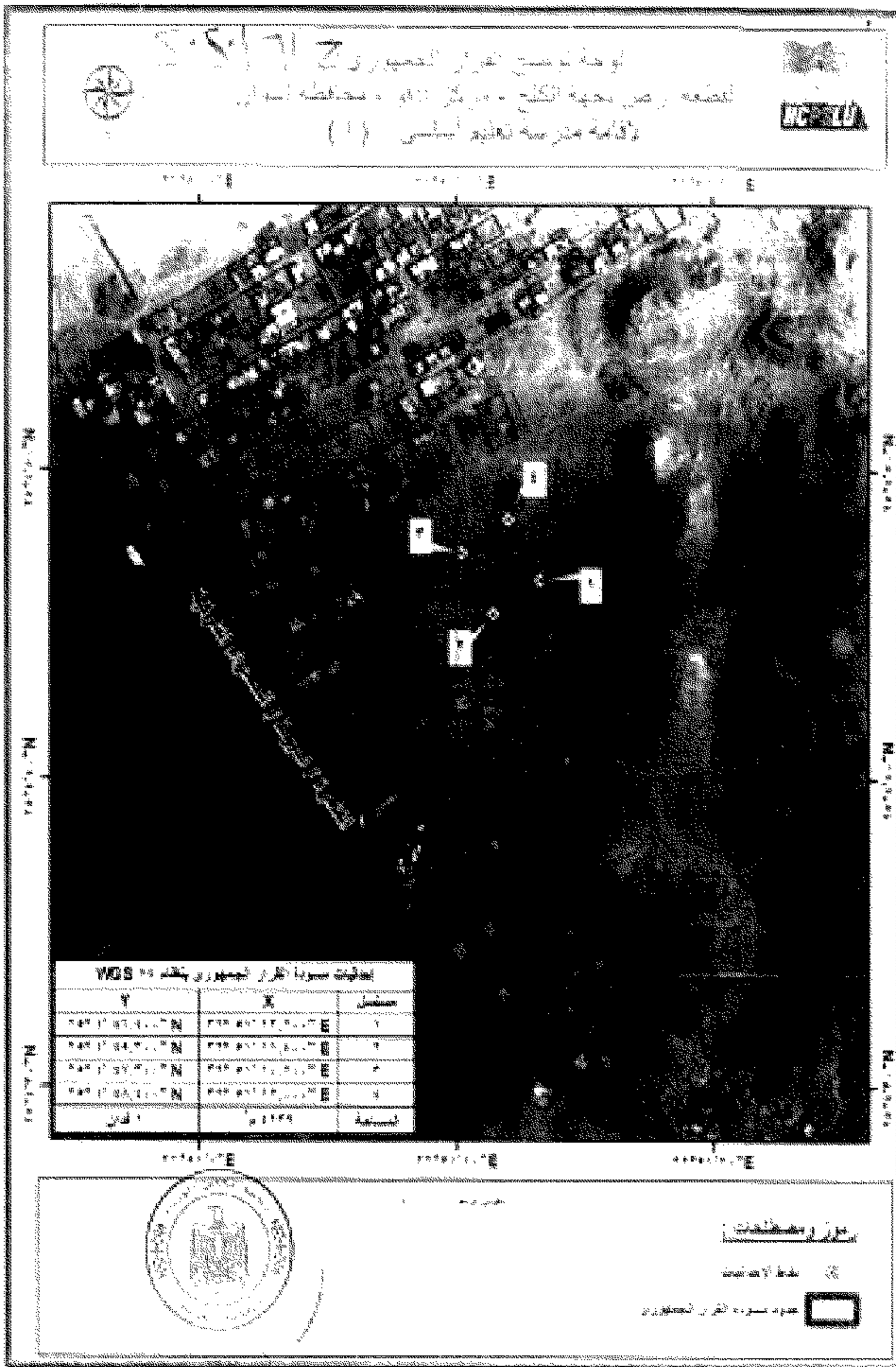
(المادة الثانية)

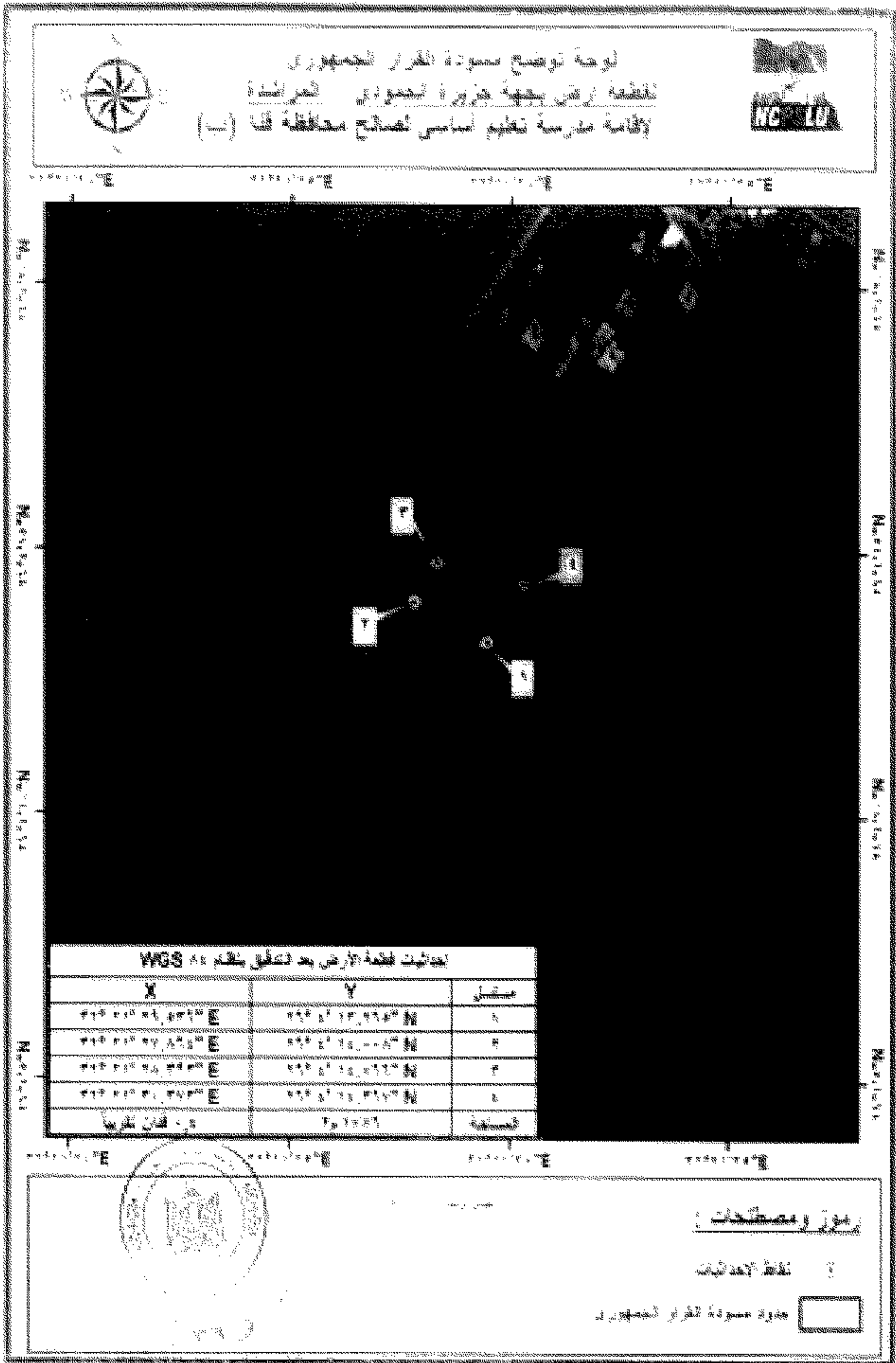
يُنشر هذا القرار في الجريدة الرسمية .

صدر برئاسة الجمهورية في ١٠ جمادى الآخرة سنة ١٤٤١ هـ

(الموافق ٤ فبراير سنة ٢٠٢٠ م) .

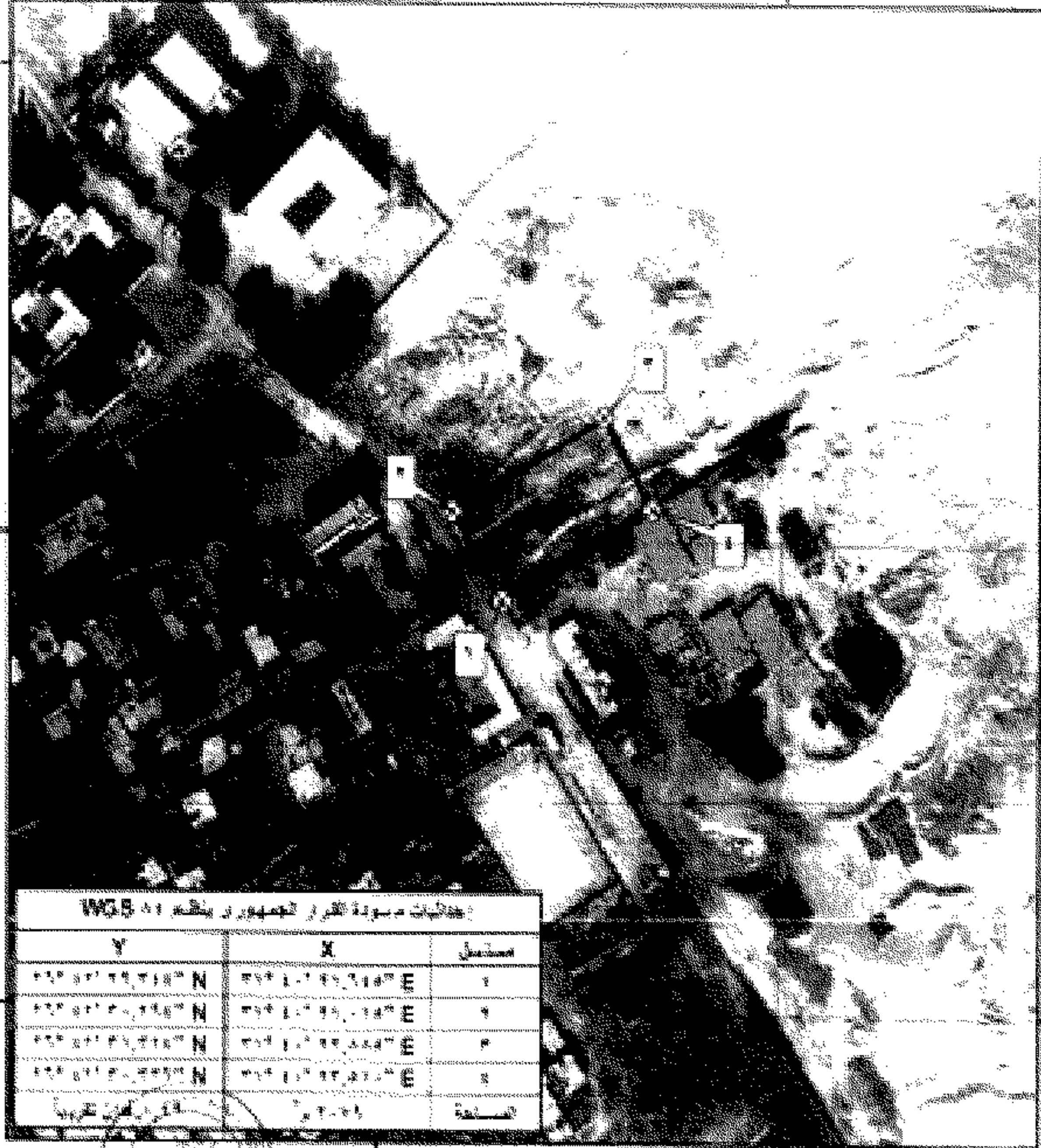
عبد الفتاح السيسي







جمعية حقوق الإنسان الوطنية
الجمعية الوطنية لحقوق الإنسان - مملكة البحرين
اللائحة التنفيذية للنظام الأساسي



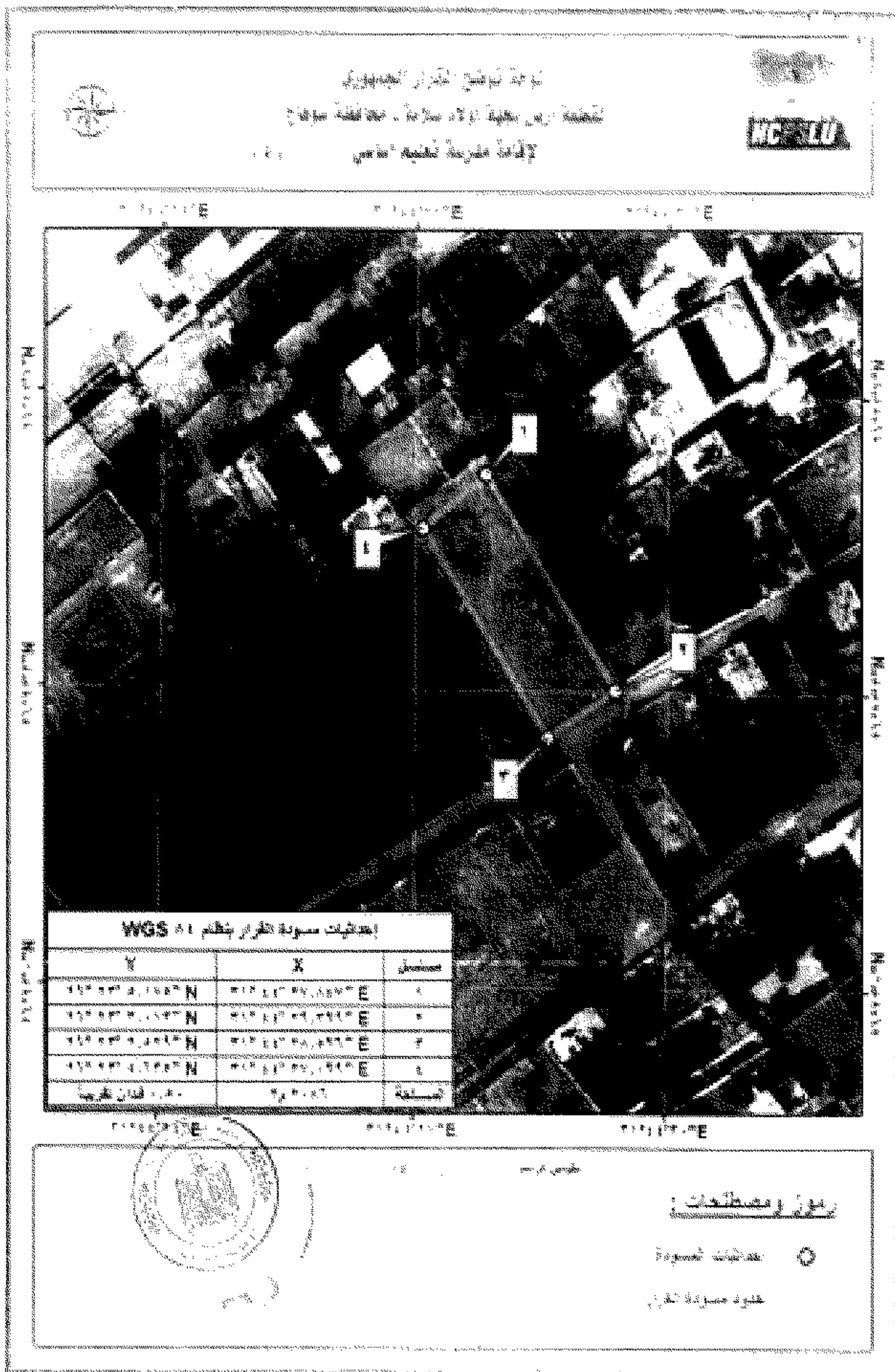
Y	X	المساحة
٥٥° ٥٨' ٥٩" N	٥٠° ٥٦' ٥٧" E	١
٥٥° ٥٨' ٥٩" N	٥٠° ٥٦' ٥٧" E	٢
٥٥° ٥٨' ٥٩" N	٥٠° ٥٦' ٥٧" E	٣
٥٥° ٥٨' ٥٩" N	٥٠° ٥٦' ٥٧" E	٤
٥٥° ٥٨' ٥٩" N	٥٠° ٥٦' ٥٧" E	٥
٥٥° ٥٨' ٥٩" N	٥٠° ٥٦' ٥٧" E	٦



رقم التسجيل:

تاريخ التسجيل:

عدد نسخ النظام الأساسي:





نوحه توضيح القرار الجمهوري
 اللجنة العليا للانتخابات
 لاختيار مرشحي الرئاسة



نقاط تحديد موقع المرشحي للرئاسة WGS		
Y	X	مبنى
٣٠ ١١ ١١ ١١ ١١ ١١ ١١ ١١ ١١ ١١	٣٠ ١١ ١١ ١١ ١١ ١١ ١١ ١١ ١١ ١١	١
٣٠ ١١ ١١ ١١ ١١ ١١ ١١ ١١ ١١ ١١	٣٠ ١١ ١١ ١١ ١١ ١١ ١١ ١١ ١١ ١١	٢
٣٠ ١١ ١١ ١١ ١١ ١١ ١١ ١١ ١١ ١١	٣٠ ١١ ١١ ١١ ١١ ١١ ١١ ١١ ١١ ١١	٣
٣٠ ١١ ١١ ١١ ١١ ١١ ١١ ١١ ١١ ١١	٣٠ ١١ ١١ ١١ ١١ ١١ ١١ ١١ ١١ ١١	٤
إحداثيات الموقع		مساحة



موقع المبنى
 رقم المبنى
 صورة مبنى المرشحي

