

قرار رئيس جمهورية مصر العربية

رقم ٦ لسنة ٢٠٢٠

رئيس الجمهورية

بعد الاطلاع على الدستور ؛

وعلى قانون الهيئات العامة الصادر بالقانون رقم ٦١ لسنة ١٩٦٣ ؛

وعلى قانون نظام الإدارة المحلية الصادر بالقانون رقم ٤٣ لسنة ١٩٧٩ ؛

وعلى القانون رقم ٥٩ لسنة ١٩٧٩ فى شأن إنشاء المجتمعات العمرانية الجديدة ؛

وعلى القانون رقم ١٤٣ لسنة ١٩٨١ فى شأن الأراضى الصحراوية ؛

وعلى القانون رقم ٧ لسنة ١٩٩١ فى شأن بعض الأحكام المتعلقة بأملاك الدولة الخاصة ؛

وعلى قانون البيئة الصادر بالقانون رقم ٤ لسنة ١٩٩٤ ؛

وعلى قرار رئيس الجمهورية رقم ١٥٢ لسنة ٢٠٠١ بشأن تحديد المناطق الاستراتيجية

ذات الأهمية العسكرية من الأراضى الصحراوية والقواعد الخاصة بها ؛

وعلى قرار رئيس الجمهورية رقم ١٥٣ لسنة ٢٠٠١ بإنشاء المركز الوطنى لتخطيط

استخدامات أراضى الدولة ؛

وعلى قرار رئيس الجمهورية رقم ٩٠ لسنة ٢٠٠٩ باستنزال مساحة من الأراضى

المخصصة للشركة المصرية للمطارات ، والشركة الوطنية لخدمات الملاحة الجوية ، وهيئة المعهد

القومى للتدريب على أعمال الطيران ، وتخصيص أرض مطار إمبابة إلى وزارة الإسكان

والمرافق والتنمية العمرانية ، وذلك لأغراض التنمية العمرانية الشاملة ؛

وعلى قرار رئيس الجمهورية رقم ٢٨٥ لسنة ٢٠١٧ بإعادة تخصيص مساحة ٦٥,١ فدان

من الأراضى السابق تخصيصها لوزارة الإسكان والمرافق والمجتمعات العمرانية الجديدة

بقرار رئيس الجمهورية رقم ٩٠ لسنة ٢٠٠٩ لصالح هيئة المجتمعات العمرانية الجديدة ،

لاستخدامها فى أغراض التنمية العمرانية الشاملة ؛

وعلى قرار رئيس الجمهورية رقم ٦٢ لسنة ٢٠١٨ بشأن خريطة تنمية أراضى

جمهورية مصر العربية ؛

وبناءً على ما عرضه المركز الوطنى لتخطيط استخدامات أراضى الدولة ؛

وبعد موافقة مجلس الوزراء ؛

قرار:

(المادة الاولى)

ووفق على إعادة تخصيص المساحات المبينة فيما بعد ناحية إمبابة محافظة الجيزة لصالح الجهات المبينة قرين كل منها وهى :

مساحة ٧, ٦١ فدان تعادل ٢م٣١٩٩٠ وفقاً للوحة وجدول الإحداثيات المرفقين ويرمز لها بالحرف (أ) لصالح وزارة الطيران المدني لاستخدامها فى إقامة معهد هندسة الطيران ومعهد حاسبات وتكنولوجيا الطيران والفضاء وذلك نقلاً من الأراضى المخصصة لوزارة الإسكان والمرافق والمجتمعات العمرانية .

مساحة ٢م٣٤٩٠ وفقاً للوحة وجدول الإحداثيات المرفقين ويرمز لها بالحرف (ب) لصالح هيئة النقل العام لاستخدامها فى إقامة موقف أتوبيسات وذلك نقلاً من الأراضى المخصصة لوزارة الإسكان والمرافق والمجتمعات العمرانية .

مساحة ٢٢, ١٦٠ فدان تعادل ٢م٦٧٣٠٥٧ وفقاً للوحة وجدول الإحداثيات المرفقين ويرمز لها بالحرف (ج) لصالح هيئة المجتمعات العمرانية الجديدة لاستخدامها فى إقامة مشروعات تنموية منها مساحة ١, ٦٥ فدان نقلاً من الأراضى المخصصة لوزارة الإسكان والمرافق والمجتمعات العمرانية .

(المادة الثانية)

يُلغى قراراً رئيس الجمهورية رقما ٩٠ لسنة ٢٠٠٩ ، ٢٨٥ لسنة ٢٠١٧ المشار إليهما .

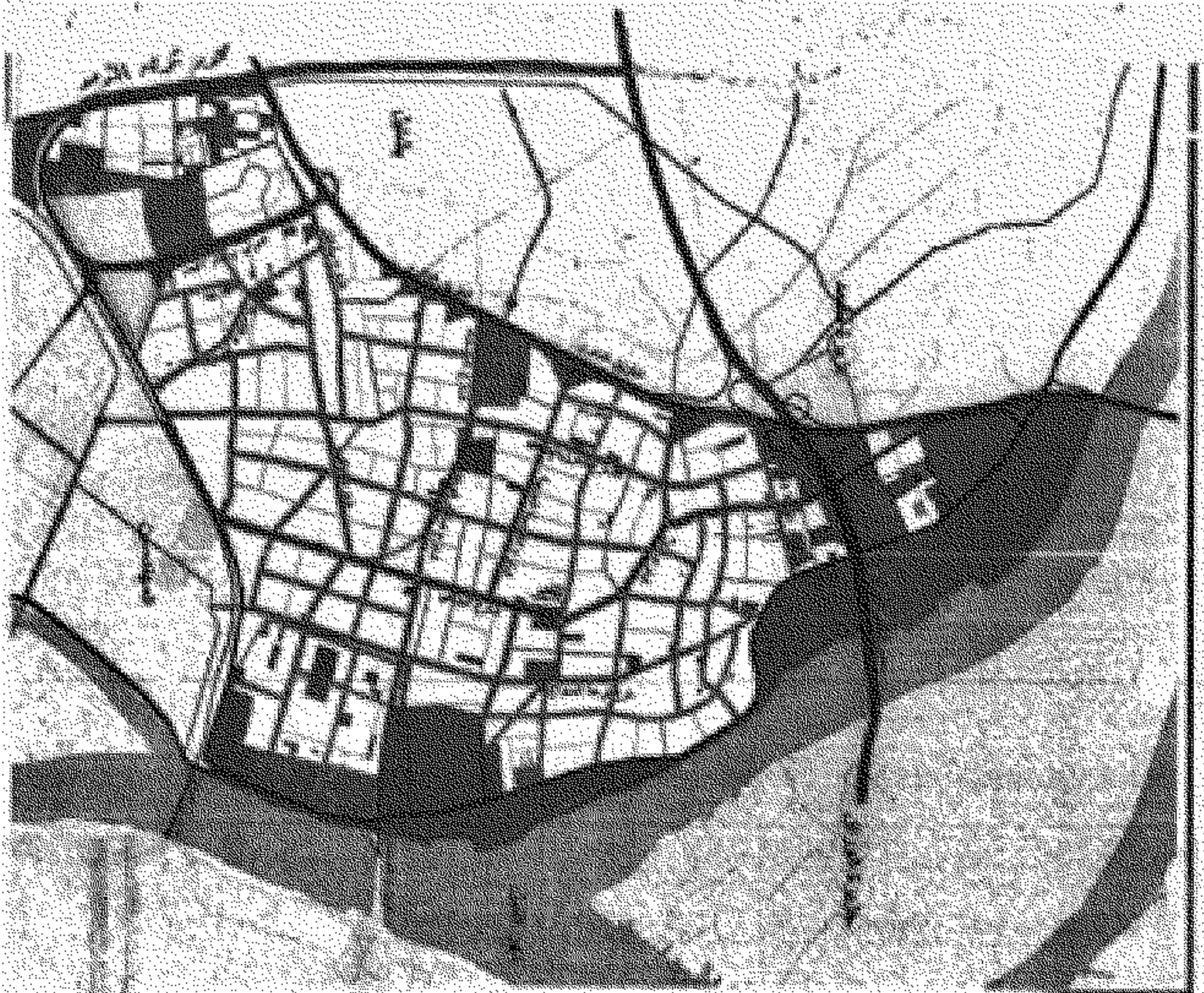
(المادة الثالثة)

يُنشر هذا القرار فى الجريدة الرسمية .

صدر برئاسة الجمهورية فى ٩ جمادى الأولى سنة ١٤٤١ هـ

(الموافق ٤ يناير سنة ٢٠٢٠ م) .

عبد الفتاح السيسى



المخطط العام لتطوير القطاع

٢٤

القطاع

مناطق

تجاري - سياحي

مناطق

مستطع القواريف

شبكة الطرق

تطهير

إندري - أسي - القطن - أخصاص

مستطع عسراء - حدائق - شهبس - تلالهس


مناطق

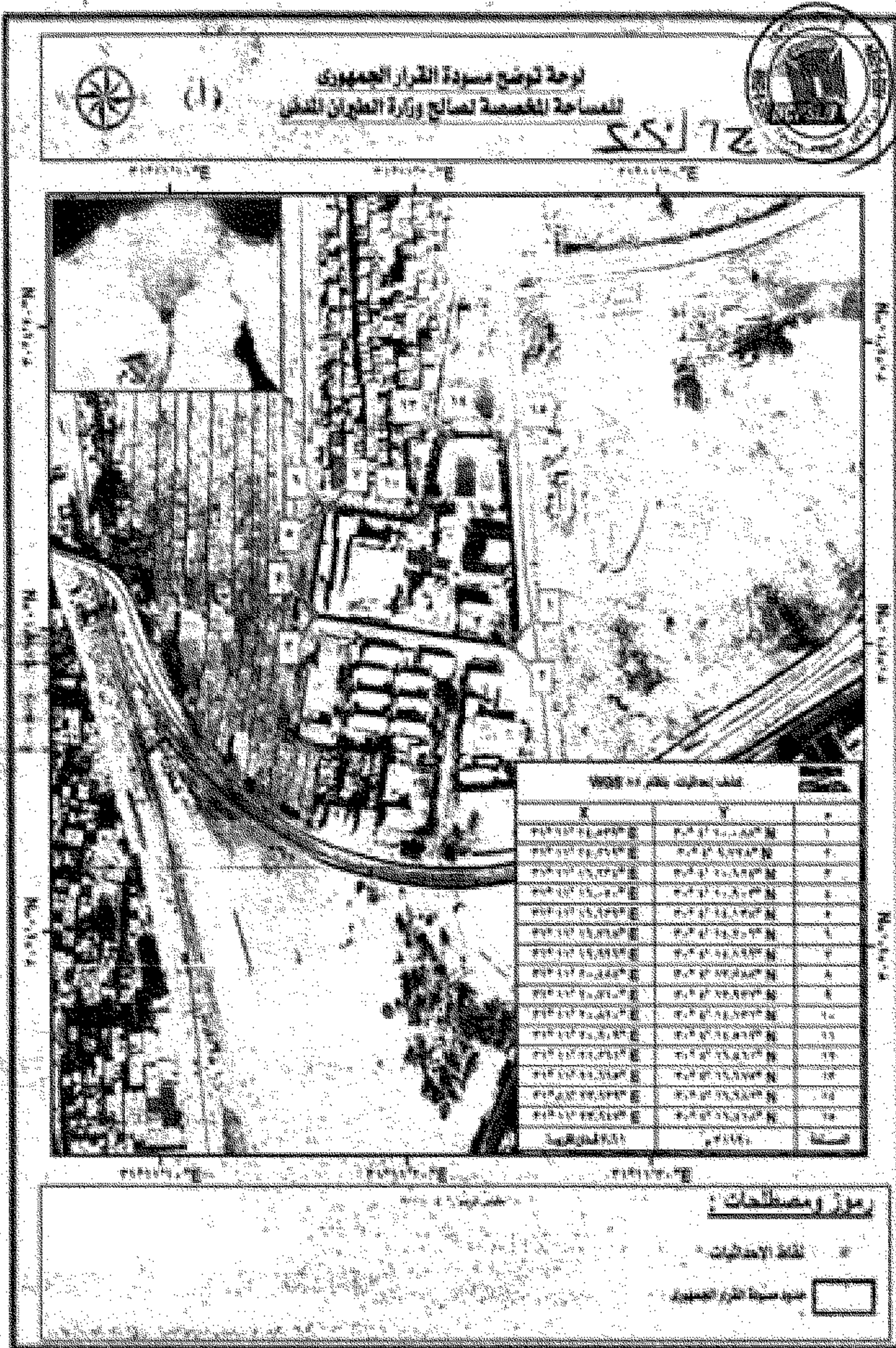
مناطق التمية مستطعية

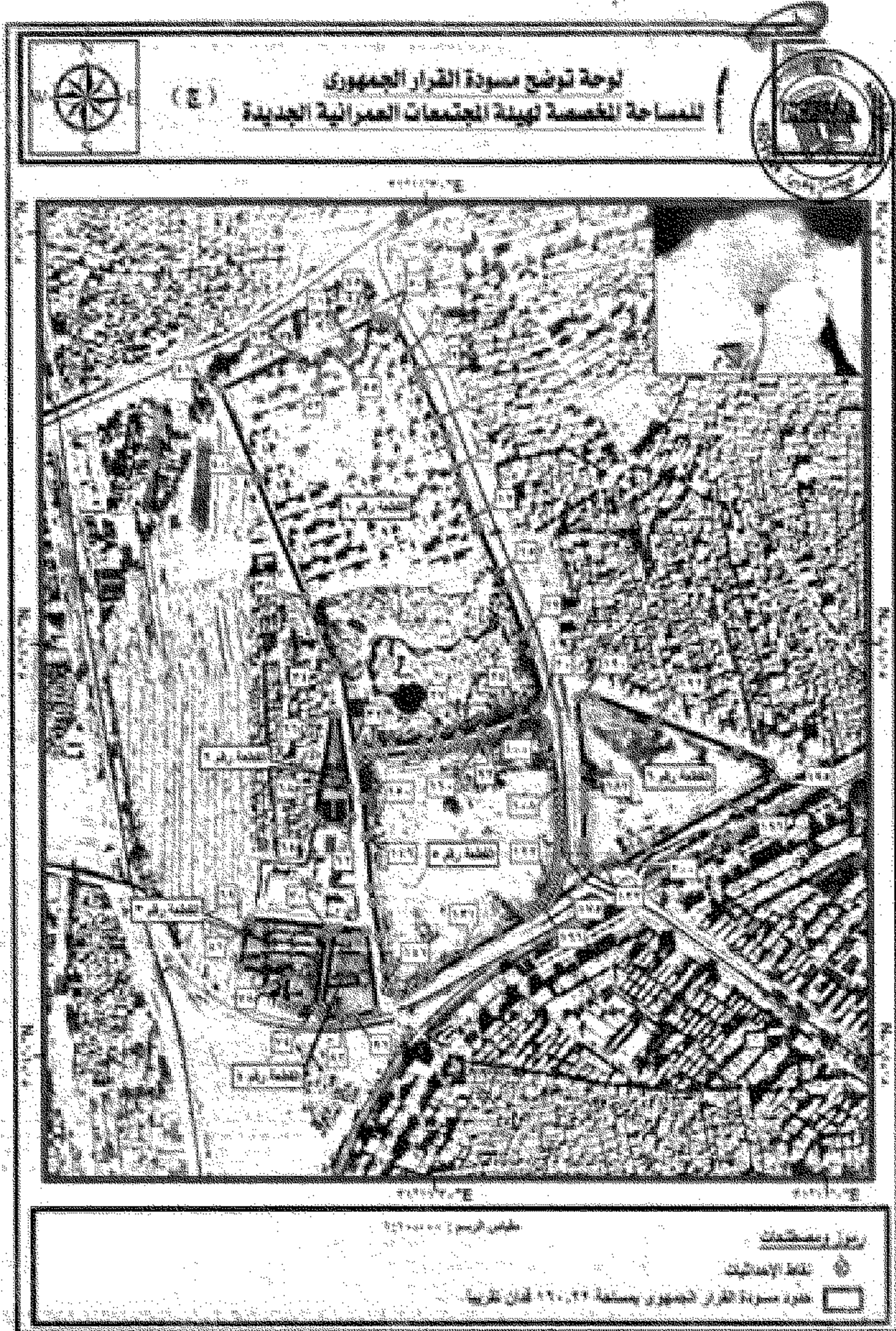
مناطق تنمية

حدائق

مناطق







(تابع)

Page 1 of 1

X	Y	المسجل
٢٠٢٠/١١/٢٠	٢٠٢٠/١١/٢٠	١٤٨
٢٠٢٠/١١/٢٠	٢٠٢٠/١١/٢٠	١٤٩
٢٠٢٠/١١/٢٠	٢٠٢٠/١١/٢٠	١٥٠
٢٠٢٠/١١/٢٠	٢٠٢٠/١١/٢٠	١٥١
٢٠٢٠/١١/٢٠	٢٠٢٠/١١/٢٠	١٥٢
٢٠٢٠/١١/٢٠	٢٠٢٠/١١/٢٠	١٥٣
٢٠٢٠/١١/٢٠	٢٠٢٠/١١/٢٠	١٥٤
٢٠٢٠/١١/٢٠	٢٠٢٠/١١/٢٠	١٥٥
٢٠٢٠/١١/٢٠	٢٠٢٠/١١/٢٠	١٥٦
٢٠٢٠/١١/٢٠	٢٠٢٠/١١/٢٠	١٥٧
٢٠٢٠/١١/٢٠	٢٠٢٠/١١/٢٠	١٥٨
٢٠٢٠/١١/٢٠	٢٠٢٠/١١/٢٠	١٥٩
٢٠٢٠/١١/٢٠	٢٠٢٠/١١/٢٠	١٦٠
٢٠٢٠/١١/٢٠	٢٠٢٠/١١/٢٠	١٦١
٢٠٢٠/١١/٢٠	٢٠٢٠/١١/٢٠	١٦٢
٢٠٢٠/١١/٢٠	٢٠٢٠/١١/٢٠	١٦٣
٢٠٢٠/١١/٢٠	٢٠٢٠/١١/٢٠	١٦٤
٢٠٢٠/١١/٢٠	٢٠٢٠/١١/٢٠	١٦٥
٢٠٢٠/١١/٢٠	٢٠٢٠/١١/٢٠	١٦٦
٢٠٢٠/١١/٢٠	٢٠٢٠/١١/٢٠	١٦٧
٢٠٢٠/١١/٢٠	٢٠٢٠/١١/٢٠	١٦٨
٢٠٢٠/١١/٢٠	٢٠٢٠/١١/٢٠	١٦٩
٢٠٢٠/١١/٢٠	٢٠٢٠/١١/٢٠	١٧٠
٢٠٢٠/١١/٢٠	٢٠٢٠/١١/٢٠	١٧١
٢٠٢٠/١١/٢٠	٢٠٢٠/١١/٢٠	١٧٢
٢٠٢٠/١١/٢٠	٢٠٢٠/١١/٢٠	١٧٣
٢٠٢٠/١١/٢٠	٢٠٢٠/١١/٢٠	١٧٤
٢٠٢٠/١١/٢٠	٢٠٢٠/١١/٢٠	١٧٥
٢٠٢٠/١١/٢٠	٢٠٢٠/١١/٢٠	١٧٦
٢٠٢٠/١١/٢٠	٢٠٢٠/١١/٢٠	١٧٧
٢٠٢٠/١١/٢٠	٢٠٢٠/١١/٢٠	١٧٨
٢٠٢٠/١١/٢٠	٢٠٢٠/١١/٢٠	١٧٩
٢٠٢٠/١١/٢٠	٢٠٢٠/١١/٢٠	١٨٠
٢٠٢٠/١١/٢٠	٢٠٢٠/١١/٢٠	١٨١
٢٠٢٠/١١/٢٠	٢٠٢٠/١١/٢٠	١٨٢
٢٠٢٠/١١/٢٠	٢٠٢٠/١١/٢٠	١٨٣
٢٠٢٠/١١/٢٠	٢٠٢٠/١١/٢٠	١٨٤
٢٠٢٠/١١/٢٠	٢٠٢٠/١١/٢٠	١٨٥
٢٠٢٠/١١/٢٠	٢٠٢٠/١١/٢٠	١٨٦
٢٠٢٠/١١/٢٠	٢٠٢٠/١١/٢٠	١٨٧
٢٠٢٠/١١/٢٠	٢٠٢٠/١١/٢٠	١٨٨
٢٠٢٠/١١/٢٠	٢٠٢٠/١١/٢٠	١٨٩
٢٠٢٠/١١/٢٠	٢٠٢٠/١١/٢٠	١٩٠
٢٠٢٠/١١/٢٠	٢٠٢٠/١١/٢٠	١٩١
٢٠٢٠/١١/٢٠	٢٠٢٠/١١/٢٠	١٩٢
٢٠٢٠/١١/٢٠	٢٠٢٠/١١/٢٠	١٩٣
٢٠٢٠/١١/٢٠	٢٠٢٠/١١/٢٠	١٩٤
٢٠٢٠/١١/٢٠	٢٠٢٠/١١/٢٠	١٩٥
٢٠٢٠/١١/٢٠	٢٠٢٠/١١/٢٠	١٩٦
٢٠٢٠/١١/٢٠	٢٠٢٠/١١/٢٠	١٩٧
٢٠٢٠/١١/٢٠	٢٠٢٠/١١/٢٠	١٩٨
٢٠٢٠/١١/٢٠	٢٠٢٠/١١/٢٠	١٩٩
٢٠٢٠/١١/٢٠	٢٠٢٠/١١/٢٠	٢٠٠
٢٠٢٠/١١/٢٠	٢٠٢٠/١١/٢٠	مساحة الاجمالية