

قرار رئيس مجلس الوزراء

رقم ٢٠٧٤ لسنة ٢٠١٨

رئيس مجلس الوزراء

بعد الاطلاع على الدستور ؛

وعلى القانون رقم ١٠٢ لسنة ١٩٨٣ فى شأن المحميات الطبيعية ؛

وعلى قانون البيئة الصادر بالقانون رقم ٤ لسنة ١٩٩٤ ؛

وعلى قرار رئيس الجمهورية رقم ١٥٢ لسنة ٢٠٠١ بشأن تحديد المناطق الاستراتيجية

ذات الأهمية العسكرية ؛

وعلى قرار رئيس الجمهورية رقم ١٥٣ لسنة ٢٠٠١ بإنشاء المركز الوطنى لتخطيط

استخدامات أراضى الدولة ؛

وعلى قرار رئيس الجمهورية رقم ٦٢ لسنة ٢٠١٨ بشأن خريطة تنمية أراضى جمهورية

مصر العربية ؛

وعلى قرار رئيس مجلس الوزراء رقم ٣٠٥٧ لسنة ١٩٩٩ بتعديل القرار رقم ٤٧

لسنة ١٩٩٩ بإنشاء محمية طبيعية بمنطقة وادى دجلة بمحافظة القاهرة ؛

وعلى قرار رئيس مجلس الوزراء رقم ٢٩٥٣ لسنة ٢٠١٥ ؛

وبناءً على ما عرضته وزيرة البيئة والمركز الوطنى لتخطيط استخدامات أراضى الدولة ؛

وبعد موافقة مجلس الوزراء ؛

قرر :**(المادة الأولى)**

تُعدل إحداثيات محمية وادى دجلة الطبيعية بمحافظة القاهرة المبينة بالمادة الأولى

من قرار رئيس مجلس الوزراء رقم ٢٩٥٣ لسنة ٢٠١٥ المشار إليه لتكون مساحة

المحمية ٠٦, ٦٦٠ فدان تعادل ٢٧٧٢٩٩٩١ متراً مربعاً ، وذلك على النحو المبين

باللوحة وجدول الإحداثيات المرفقين .

(المادة الثانية)

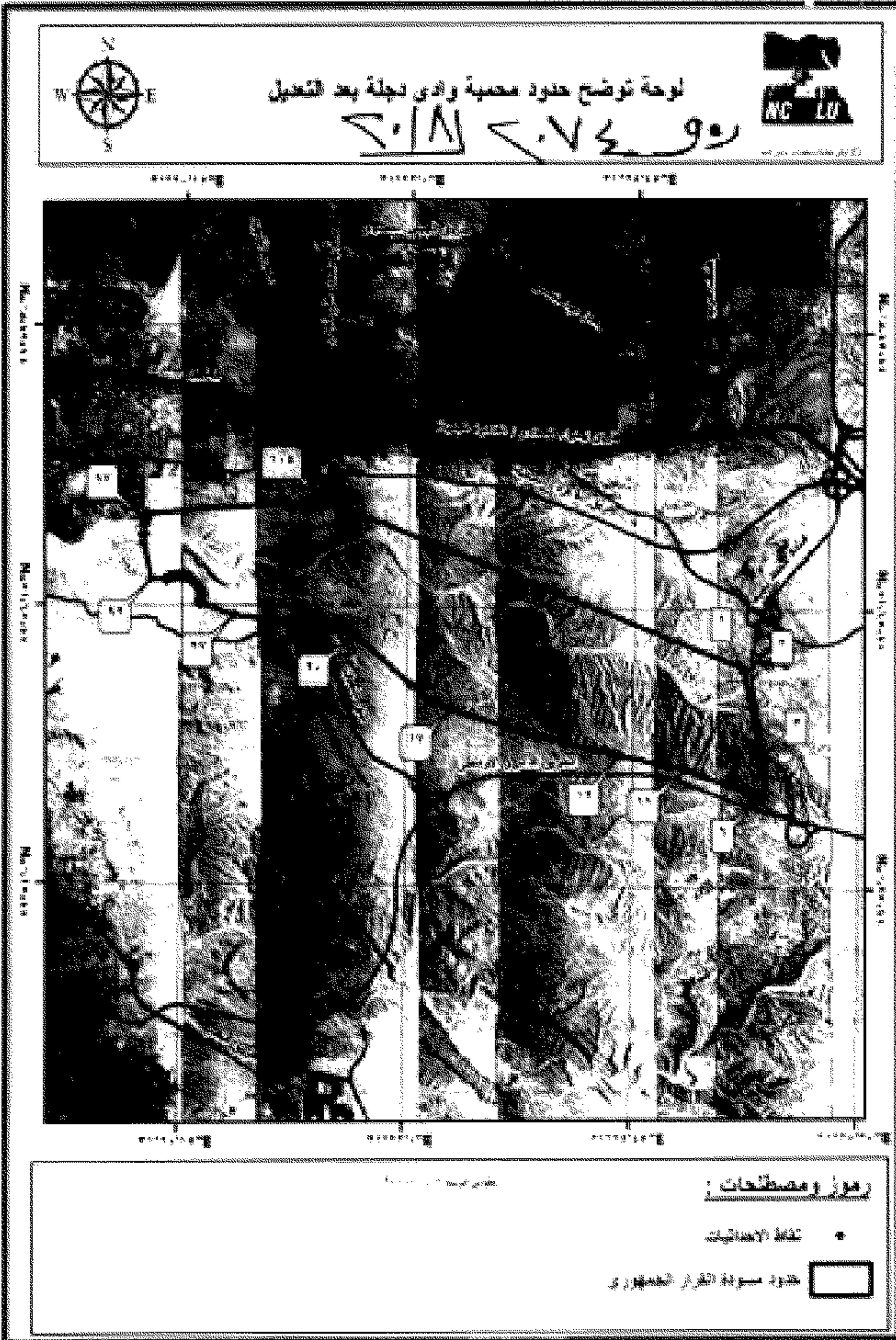
يُنشر هذا القرار فى الجريدة الرسمية .

صدر برئاسة مجلس الوزراء فى ٤ صفر سنة ١٤٤٠ هـ

(الموافق ١٣ أكتوبر سنة ٢٠١٨ م)

رئيس مجلس الوزراء

دكتور / مصطفى كمال مديولى



روية لاجل

كشف إحداثيات الحدود معجبة وادي تولة بعد التحيل بنظام WGS 84

سجل	X	Y	سجل	X	Y
1	31° 27' 3.094" E	29° 56' 10.680" N	51	31° 20' 27.674" E	29° 56' 55.060" N
2	31° 27' 5.749" E	29° 56' 8.480" N	52	31° 20' 27.600" E	29° 56' 54.815" N
3	31° 27' 18.541" E	29° 55' 17.072" N	53	31° 20' 27.104" E	29° 56' 55.759" N
4	31° 27' 22.921" E	29° 55' 5.691" N	54	31° 20' 26.788" E	29° 56' 56.087" N
5	31° 27' 19.698" E	29° 54' 31.480" N	55	31° 20' 26.448" E	29° 56' 56.399" N
6	31° 27' 17.791" E	29° 54' 31.951" N	56	31° 20' 25.938" E	29° 56' 56.865" N
7	31° 27' 19.276" E	29° 54' 54.602" N	57	31° 20' 25.406" E	29° 56' 57.814" N
8	31° 27' 12.759" E	29° 54' 53.273" N	58	31° 20' 24.856" E	29° 56' 57.745" N
9	31° 27' 10.270" E	29° 54' 53.968" N	59	31° 20' 24.286" E	29° 56' 58.156" N
10	31° 27' 7.779" E	29° 54' 36.883" N	60	31° 20' 23.699" E	29° 56' 58.548" N
11	31° 26' 29.881" E	29° 55' 9.548" N	61	31° 20' 23.095" E	29° 56' 58.921" N
12	31° 25' 35.844" E	29° 55' 17.993" N	62	31° 20' 22.474" E	29° 56' 59.272" N
13	31° 25' 31.312" E	29° 55' 18.710" N	63	31° 20' 21.838" E	29° 56' 59.602" N
14	31° 24' 36.234" E	29° 55' 28.268" N	64	31° 20' 21.189" E	29° 56' 59.918" N
15	31° 24' 28.921" E	29° 55' 30.062" N	65	31° 20' 20.525" E	29° 57' 0.197" N
16	31° 24' 12.388" E	29° 55' 34.119" N	66	31° 20' 19.850" E	29° 57' 0.460" N
17	31° 23' 31.538" E	29° 55' 43.643" N	67	31° 20' 19.163" E	29° 57' 0.701" N
18	31° 23' 18.743" E	29° 55' 47.276" N	68	31° 20' 18.467" E	29° 57' 0.918" N
19	31° 23' 3.212" E	29° 55' 58.500" N	69	31° 20' 17.761" E	29° 57' 1.112" N
20	31° 22' 21.797" E	29° 56' 28.428" N	70	31° 20' 17.047" E	29° 57' 1.281" N
21	31° 22' 1.189" E	29° 56' 34.149" N	71	31° 20' 16.326" E	29° 57' 1.426" N
22	31° 21' 57.085" E	29° 56' 35.304" N	72	31° 20' 15.598" E	29° 57' 1.547" N
23	31° 21' 51.546" E	29° 56' 36.812" N	73	31° 20' 14.867" E	29° 57' 1.643" N
24	31° 21' 47.815" E	29° 56' 37.217" N	74	31° 20' 14.131" E	29° 57' 1.715" N
25	31° 21' 34.821" E	29° 56' 34.693" N	75	31° 20' 13.393" E	29° 57' 1.761" N
26	31° 21' 18.941" E	29° 56' 36.944" N	76	31° 20' 12.653" E	29° 57' 1.783" N
27	31° 20' 53.627" E	29° 56' 39.136" N	77	31° 20' 11.913" E	29° 57' 1.780" N
28	31° 20' 28.510" E	29° 56' 45.770" N	78	31° 20' 11.174" E	29° 57' 1.751" N
29	31° 20' 28.436" E	29° 56' 46.159" N	79	31° 20' 10.436" E	29° 57' 1.698" N
30	31° 20' 28.426" E	29° 56' 46.551" N	80	31° 20' 9.702" E	29° 57' 1.619" N
31	31° 20' 28.420" E	29° 56' 46.943" N	81	31° 20' 8.971" E	29° 57' 1.517" N
32	31° 20' 28.438" E	29° 56' 47.336" N	82	31° 20' 8.245" E	29° 57' 1.389" N
33	31° 20' 28.481" E	29° 56' 47.728" N	83	31° 20' 7.526" E	29° 57' 1.237" N
34	31° 20' 28.549" E	29° 56' 48.114" N	84	31° 20' 6.814" E	29° 57' 1.061" N
35	31° 20' 28.640" E	29° 56' 48.499" N	85	31° 20' 6.111" E	29° 57' 0.861" N
36	31° 20' 28.755" E	29° 56' 48.878" N	86	31° 20' 5.417" E	29° 57' 0.637" N
37	31° 20' 28.889" E	29° 56' 49.259" N	87	31° 20' 4.738" E	29° 57' 0.390" N
38	31° 20' 28.957" E	29° 56' 49.717" N	88	31° 20' 4.061" E	29° 57' 0.120" N
39	31° 20' 29.018" E	29° 56' 50.149" N	89	31° 20' 3.401" E	29° 56' 59.828" N
40	31° 20' 29.032" E	29° 56' 50.571" N	90	31° 20' 2.755" E	29° 56' 59.513" N
41	31° 20' 29.038" E	29° 56' 51.000" N	91	31° 20' 2.688" E	29° 56' 59.477" N
42	31° 20' 29.038" E	29° 56' 51.428" N	92	31° 19' 52.500" E	29° 57' 0.000" N
43	31° 20' 28.991" E	29° 56' 51.855" N	93	31° 19' 46.278" E	29° 57' 20.008" N
44	31° 20' 28.917" E	29° 56' 52.279" N	94	31° 19' 46.842" E	29° 57' 22.473" N
45	31° 20' 28.816" E	29° 56' 52.699" N	95	31° 19' 46.775" E	29° 57' 26.845" N
46	31° 20' 28.689" E	29° 56' 53.118" N	96	31° 19' 46.558" E	29° 57' 31.232" N
47	31° 20' 28.536" E	29° 56' 53.521" N	97	31° 19' 46.191" E	29° 57' 33.013" N
48	31° 20' 28.357" E	29° 56' 53.921" N	98	31° 19' 46.095" E	29° 57' 35.213" N
49	31° 20' 28.154" E	29° 56' 54.311" N	99	31° 19' 46.494" E	29° 57' 35.410" N
50	31° 20' 27.926" E	29° 56' 54.691" N	100	31° 19' 46.661" E	29° 57' 33.602" N
101	31° 19' 48.667" E	29° 57' 36.010" N	101	31° 19' 48.900" E	29° 57' 38.400" N
102	31° 19' 48.757" E	29° 57' 36.938" N	102	31° 22' 0.157" E	29° 57' 47.241" N
ملاحظة			ملاحظة		