

قرار رئيس مجلس الوزراء

رقم ٢٠١٤ لسنة ٢٠١٨

رئيس مجلس الوزراء

بعد الاطلاع على الدستور ؛

وعلى قانون نظام الإدارة المحلية الصادر بالقانون رقم ٤٣ لسنة ١٩٧٩ وتعديلاته ؛

وعلى المرسوم بقانون رقم ١١٦ لسنة ٢٠١١ بحل المجالس الشعبية المحلية ؛

وعلى طلب محافظ الوادي الجديد ؛

وعلى ما عرضه وزير التنمية المحلية ؛

قرر :

(المادة الاولى)

تُخصّص قطعة أرض من أملاك الدولة الخاصة بمساحة ٢م٧٦٥ بمدينة بلاط مركز بلاط بمحافظة الوادي الجديد ، بالمجان ، لصالح المنطقة الأزهرية بالمحافظة لإقامة معهد أزهرى (ابتدائي - إعدادي - ثانوي) عليها ، وذلك وفقاً للحدود والأبعاد المبينة بالرسم الكروكي المرفق ، على أن يتم تنفيذ المشروع خلال عامين من تاريخ استلام الموقع وإلا يُلغى التخصيص وتُسحب الأرض .

(المادة الثانية)

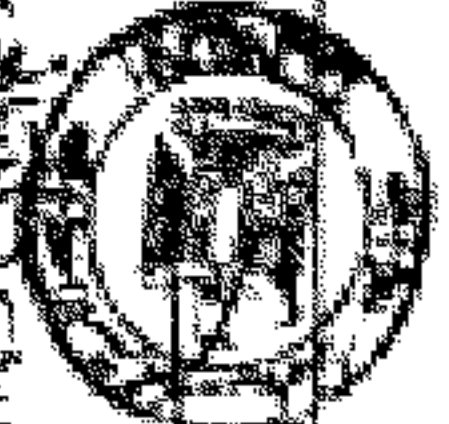
يُنشر هذا القرار في الجريدة الرسمية ، وعلى الجهات المختصة تنفيذه .

صدر برئاسة مجلس الوزراء في ٢٢ المحرم سنة ١٤٤٠ هـ

(الموافق ٢ أكتوبر سنة ٢٠١٨ م) .

رئيس مجلس الوزراء

دكتور / مصطفى كمال مديبولي



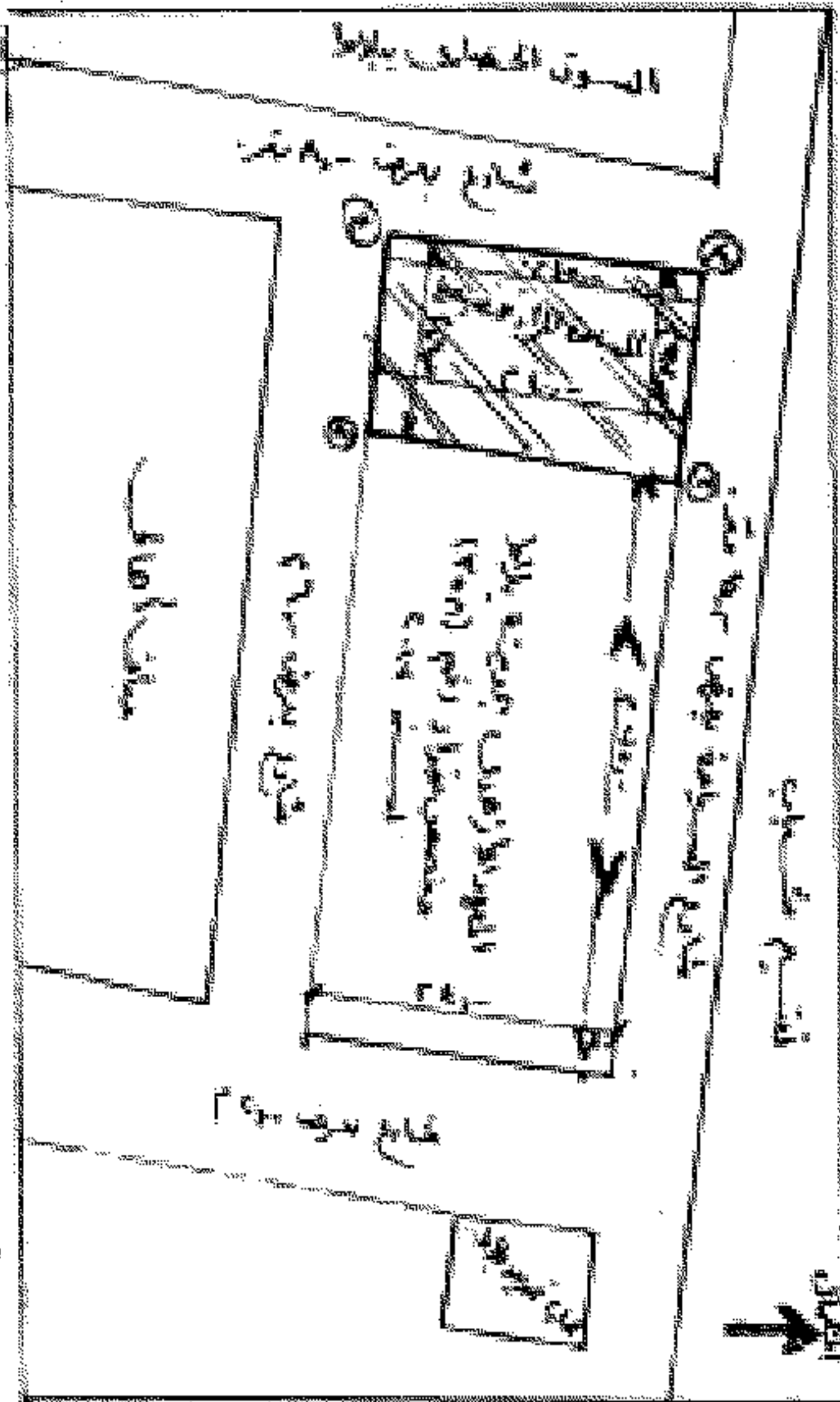
٢٠١٨ / ١٤ / ١١

محافظة الرياض - الرياض
مركز رسميات بلديات
الرياض - الرياض

مركز ردمج المساحة المراد تخصيصها لصالح المظهر الأبرز للأصول والخطط - الأراضي - الأراضي (الأراضي المساحة)

بموجب قرار رقم ٢٠١٨ / ١١ / ١١

أحداث المساحة المقترح		ملاحظات		ملاحظات	
٥٩	١٦	٤٧٨	٥	٤٢	٤٠٨٨
٥٩	١٦	٤٧٨	٥	٤٢	٤٠٨٨
٥٩	١٦	٤٧٨	٥	٤٢	٤٠٨٨
٥٩	١٦	٤٧٨	٥	٤٢	٤٠٨٨



١١
 ١٢
 ١٣
 ١٤
 ١٥
 ١٦
 ١٧
 ١٨
 ١٩
 ٢٠
 ٢١
 ٢٢
 ٢٣
 ٢٤
 ٢٥
 ٢٦
 ٢٧
 ٢٨
 ٢٩
 ٣٠
 ٣١
 ٣٢
 ٣٣
 ٣٤
 ٣٥
 ٣٦
 ٣٧
 ٣٨
 ٣٩
 ٤٠
 ٤١
 ٤٢
 ٤٣
 ٤٤
 ٤٥
 ٤٦
 ٤٧
 ٤٨
 ٤٩
 ٥٠
 ٥١
 ٥٢
 ٥٣
 ٥٤
 ٥٥
 ٥٦
 ٥٧
 ٥٨
 ٥٩
 ٦٠
 ٦١
 ٦٢
 ٦٣
 ٦٤
 ٦٥
 ٦٦
 ٦٧
 ٦٨
 ٦٩
 ٧٠
 ٧١
 ٧٢
 ٧٣
 ٧٤
 ٧٥
 ٧٦
 ٧٧
 ٧٨
 ٧٩
 ٨٠
 ٨١
 ٨٢
 ٨٣
 ٨٤
 ٨٥
 ٨٦
 ٨٧
 ٨٨
 ٨٩
 ٩٠
 ٩١
 ٩٢
 ٩٣
 ٩٤
 ٩٥
 ٩٦
 ٩٧
 ٩٨
 ٩٩
 ١٠٠