

قرار رئيس مجلس الوزراء

رقم ١٥٣٣ لسنة ٢٠١٨

رئيس مجلس الوزراء

بعد الاطلاع على الدستور ؛

وعلى قانون حماية الآثار الصادر بالقانون رقم ١١٧ لسنة ١٩٨٣ وتعديلاته ولائحته التنفيذية ؛

وعلى قرار رئيس الجمهورية رقم ٨٢ لسنة ١٩٩٤ بشأن إنشاء المجلس الأعلى للآثار ؛

وعلى قرار رئيس المجلس الأعلى للقوات المسلحة رقم ٢٨٣ لسنة ٢٠١٢ ؛

وعلى قرار رئيس الجمهورية رقم ٢٦٩ لسنة ٢٠١٨ بتشكيل الوزارة ؛

وعلى موافقة اللجنة الدائمة للآثار المصرية بجلستها المنعقدتين في ٢٦/٨/٢٠١٣،

٢٠١٦/٦/٨ ؛

وعلى ما عرضه وزير الآثار ؛

قرر:

(المادة الأولى)

تُعتبر أرضاً أثرية الأراضى المملوكة للدولة خارج الزمام بقربة البهنسا - مركز بنى مزار بمحافظة المنيا ، والموضحة الحدود والمعالم بالمذكرة الإيضاحية والخرائط المساحية المرفقة ، والمرموز لها بالأحرف (أ، ب، ج، د) ، وذلك على النحو التالى :

١ - الحرف (أ) بمساحة (١٩٢ فدائاً و٨ قراريط و٧ أسهم) المعروفة أثرياً باسم كوم الطيور .

٢ - الحرف (ب) بمساحة (١٤ فدائاً و٢٢ قيراطاً) .

٣ - الحرف (ج) بمساحة (٢٦٩ فدائاً و٢١ قيراطاً و١٧ سهماً) .

٤ - الحرف (د) بمساحة (٧ أفدنة و٢١ قيراطاً و١٣ سهماً) وتنقسم إلى جزأين

الجزء الأول (٤ أفدنة و٧ قراريط و٢١ سهماً) والجزء الثانى (٣ أفدنة و١٣ قيراطاً و١٦ سهماً)

ضمن القطعة (٢) أصلية بحوض الجبل ثمة (١٨) .

(المادة الثانية)

يُنشر هذا القرار في الجريدة الرسمية ، ويُعمل به من اليوم التالي لتاريخ نشره .

صدر برئاسة مجلس الوزراء في ٢ ذي الحجة سنة ١٤٣٩ هـ

(الموافق ١٣ أغسطس سنة ٢٠١٨ م) .

رئيس مجلس الوزراء

دكتور / مصطفى كمال مديبولي

وزارة الآثار

مذكرة إيضاحية

لمشروع قرار رئيس مجلس الوزراء بشأن ضم أراضي خارج الزمام

بقرية البهنسا مركز بنى مزار - محافظة المنيا إلى عداد الأراضي الأثرية

تنص المادة الثالثة من قانون حماية الآثار الصادر بالقانون رقم ١١٧ لسنة ١٩٨٣

وتعديلاته على أنه :

"تعتبر أرضاً أثرية الأراضي المملوكة للدولة التي اعتبرت أثرية بمقتضى قرارات أو أوامر سابقة على العمل بهذا القانون أو التي يصدر باعتبارها كذلك قرار من رئيس مجلس الوزراء بناءً على عرض الوزير المختص بشئون الثقافة ..".

وتنص المادة (٦٧) من اللائحة التنفيذية للقانون سالف الذكر "وفقاً لأحكام القانون يشكل الأمين العام لجنتين برئاسته هما "اللجنة الدائمة للآثار المصرية اليونانية والرومانية واللجنة الدائمة للآثار الإسلامية والقبطية واليهودية" ويجوز له أن يضم إلى عضوية أى منهما من يراه مناسباً من العاملين بالمجلس أو من خارجه من ذوى الخبرة أو ممن لهم اهتمام بشئون الآثار".

كما تنص المادة (٧٠) من اللائحة التنفيذية لذات القانون على أن : "تختص اللجنتان وتصدر قراراتهما - كل فى صدر اختصاصها - بالنظر فى كل ما يتعلق بشئون الآثار ، وعلى الأخص الموضوعات الآتية ٣ - تحديد حرم الأثر ، وخطوط التجميل ، والمناطق المتاخمة ومحيط بيئة الأثر ، والأراضي المعتبرة منافع عامة آثار والمطلوب إخضاعها".

تعتبر البهنسا أحد أهم المدن الأثرية فى المنيا نظراً لما تحتويه من آثار متنوعة بداية من العصور المصرية القديمة والفرعونية ثم اليونانية والرومانية ثم القبطية .

لذلك تعد متحفًا تاريخيًا يضم مختلف العصور التاريخية التي تعاقبت على مصر كذلك تعد البهنسا من أقدم الأماكن التي شهدت حفائر علمية على يد الإنجليز جرنفل وهنت وذلك عام ١٨٩٦ وحتى ١٩٠٤ ثم فلندرزيتري عام ١٩٢٥ ثم العالم الإيطالي إيفارستورشا عام ١٩٣٠ ثم حفائر المجلس الأعلى للآثار عام ١٩٦٠ ثم عام ١٩٨٠ وتقوم منذ عام ١٩٩٤ بعثة جامعة برشلونة الأسبانية وحتى الآن بإجراء حفائر علمية بمواقع عديدة في البهنسا مثل موقع الجبانة العليا وموقع الأوزوريون وموقع كوم الطيور ونظرًا لامتداد الآثار وانتشارها في مساحة كبيرة من الأراضي في منطقة آثار البهنسا دل على ذلك مجسات الحفائر التي أجريت في الأعوام الأخيرة سواء من جانب المجلس الأعلى للآثار أو من جانب البعثة الأسبانية .

وطبقًا لمحضر المعاينة المؤرخ في ٢٠١٢/١١/١٢ اتضح أنه تم تحديد ورفع عدد أربعة مواقع بأراضي خارج الزمام بقرية البهنسا - مركز بنى مزار بمحافظة المنيا وهي المرموز لها بالأحرف (أ، ب، ج، د) وتم رفع هذه المواقع بإرشاد مندوبى الآثار ومعرفة مديرية المساحة بالمنيا بنظام الإحداثيات والأجهزة الحديثة GPS وبيان هذه المواقع كالاتى :

١ - الحرف (أ) وهو بمساحة (١٩٢ فدانًا و ٨ قراريط و ٧ أسهم) المعروفة أثرياً باسم كوم الطيور وهي محل عمل البعثة الأسبانية التي تعمل بالمنطقة وهي امتداد طبيعى للمنطقة الأثرية بالبهنسا وهذا المسطح يقع إلى الشمال من أملاك الآثار الصادر لها القرار الوزارى رقم ٢٤٢٩ لسنة ١٩٩٩ وهذا المسطح خالٍ تمامًا من أية إشغالات .

٢ - الحرف (ب) وهو بمساحة (١٤ فدانًا و ٢٢ قيراطًا) وهو يقع إلى الشرق من أملاك الآثار الصادر له القرار الوزارى سالف الذكر وإلى الغرب من الطريق الأسفلتى الخاص بالقرية وهذا المسطح امتداداً طبيعياً للمنطقة الأثرية وظهرت به آثار ثابتة بالمسطح وتم رفض طلب الوحدة المحلية وضم هذا المسطح لأملاك الآثار .

٣ - الحرف (ج) وهو بمسطح (٢٦٩ فداناً و ٢١ قيراطاً و ١٧ سهماً) وهو الجزء المحصور بين أملاك الآثار من الجهة الشمالية والطريق الأسفلتي الواصل من الطريق الصحراوي إلى قرية البهنسا إلى الجنوب منه وكان جزء منه مستغل كمحاجر وحفاظاً على المنطقة الأثرية بالبهنسا تم ضمه لأملاك الآثار حفاظاً على المعبد المكتشف بمعرفة البعثة الأسبانية والواقع داخل أملاك الآثار وتم ضم هذا المسطح للحفاظ على المنطقة الأثرية وهو يعتبر امتداداً طبيعياً للمنطقة الأثرية بإجمالي (٤٧٧ فداناً و ٤ قيراط) وهذه المسطحات تقع جميعها إلى الشمال من الطريق الأسفلتي .

٤ - الحرف (د) بمساحة (٧ أفدنة و ٢١ قيراطاً و ١٣ سهماً) وهو منقسم إلى جزئين :

الجزء الأول مسطح مساحته (٤ أفدنة و ٧ قيراط و ٢١ سهماً) بأراضي خارج الزمام إلى الجنوب من جبانة النصارى المستعملة والجزء الثاني (٣ أفدنة و ١٣ قيراطاً و ١٦ سهماً) ضمن القطعة (٢) بحوض الجبل غرة (١٨) وهذا الموقع ظهرت به آثار ثابتة محاط بالزراعات والطريق الأسفلتي وجبانة النصارى وهو متعدى عليه جميعه بالزراعة وقامت المنطقة بعمل الإجراءات المتبعة ضد المتعدين نظراً لأهميته الأثرية .

وإذ وافقت اللجنة الدائمة للآثار المصرية بجلستها المنعقدة في ٢٦/٨/٢٠١٣ على السير في إجراءات ضم هذه المسطحات أراضي منافع عامة آثار طبقاً لمحضر المعاينة المحرر في ١٢/١١/٢٠١٢ ، وبجلسة ٨/٦/٢٠١٦ قررت الموافقة على تعديل قرار اللجنة الدائمة للآثار المصرية بجلستها في ٢٦/٨/٢٠١٣ الخاص بالمساحة المطلوب ضمها خارج الزمام ناحية البهنسا - مركز بني مزار - محافظة المنيا لتكون جبانة النصارى بدلاً من النصارى .

لذلك

فقد أعد مشروع القرار المرفق ويتشرف السيد الأستاذ الدكتور وزير الآثار برفعه للفضل بالنظر وعند الموافقة بالإصدار .

وزير الآثار

د.د/ خالد العناني

الأمانة العامة للمساحة بالجناب
المشروع الرقعي

نقطة التعديلات للأراضي المطروحة عليها الآثار كرم الطيور
خارج زمام قرية البهيسا مركز - بني مزار - العنبا
نقطة (١)

POINT	(E) ESTING	(N) NRTING
1	590469.277	650688.842
2	590225.352	649411.834
32	579977.122	649201.883
33	579727.000	649254.000
34	579482.062	649484.263
35	579892.381	650265.124
36	580177.647	650741.044

بمقتضى
مدير عام المساحة بالجناب
٤ - ١٢ / ١ / ١١



٣٤
مدير المشروع

مشارف عام المشروع الرقعي

رؤية ٢٠٣٥

المشروع الرقمي

كشف العدائيات للأراضي المطلوب تسجيلها للأثار
خارج نطاق الرؤية البيئية مركز - بني مزار - العنبا
كشف (ب)

POINT	(E) ESTING	(N) NRTING
6	581338.606	648544.326
7	581484.526	648518.372
8	581482.392	648026.044
9	581377.131	648033.845

مدير المشروع

مشرف عام للمشروع الرقمي

مدير عام المنطقة بالعنبا
٢٠١٨/٨/١٣

١٥٣٣/١٨

الإدارة العامة للمساحة بالمغرب
المشروع الرقمي

كشف إحداثيات الأراضي المقطوب ضمنها للاتار
خارج زمام قرية البهنا بمرکز - بني مزار - العنبا
كشف [ع]

POINT	(E) ESTING	(N) NRTING
19	580347.061	647796.343
20	580162.376	648226.979
21	579804.361	648446.243
22	579799.387	647583.736
23	579466.855	647435.032
24	579289.347	647388.242
25	579095.584	647373.698
26	578964.623	647380.78
27	578978.859	648460.14
A	579967.32	647648.133
B	579698.123	647544.133
C	579429.523	647418.986
D	579403.542	647412.64
E	579260.29	647383.493
F	579057.525	647374.505
K	578968.448	647549.449

مشرف عام المشروع الرقمي

مدير المشروع

مدير عام المساحة بالمغرب
١٨/٨/٢٠١٨



٢٠١٨/٨/١٣

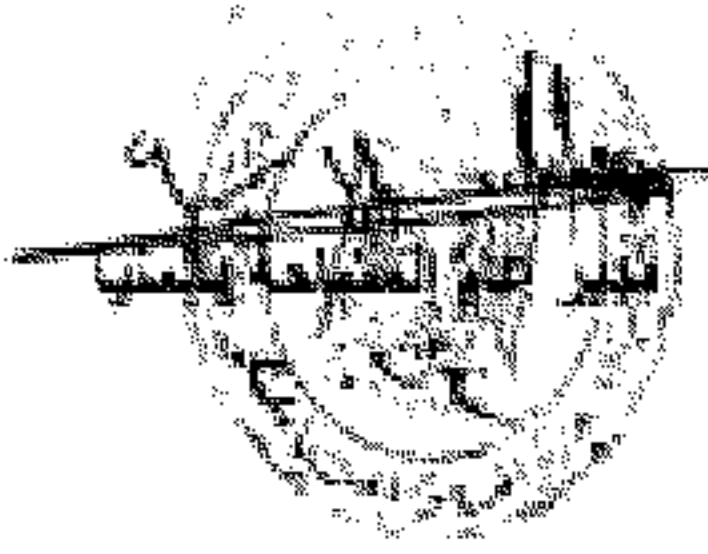
الوزارة العامة للمياه
بالتعاون مع

كشف إحداثيات الأراضي المطلوب ضمها لتأجير جباته التصاريح
خارج وبداخل زمع الهيئة مركز - منطقة - ليبيا

POINT	(E) ESTING	(N) NRTING
1	580791.875	646978.226
2	580772.141	646843.539
3	580765.264	646796.533
4	580741.611	646783.647
5	580717.191	646715.809
6	580621.695	646738.919
7	580640.249	646803.491
8	580621.709	646850.377
9	580621.282	646853.41
10	580609.352	646937.582

عمر م. م. م.
مدير المشروع

مطرفه
مدير المشروع الرئيسي

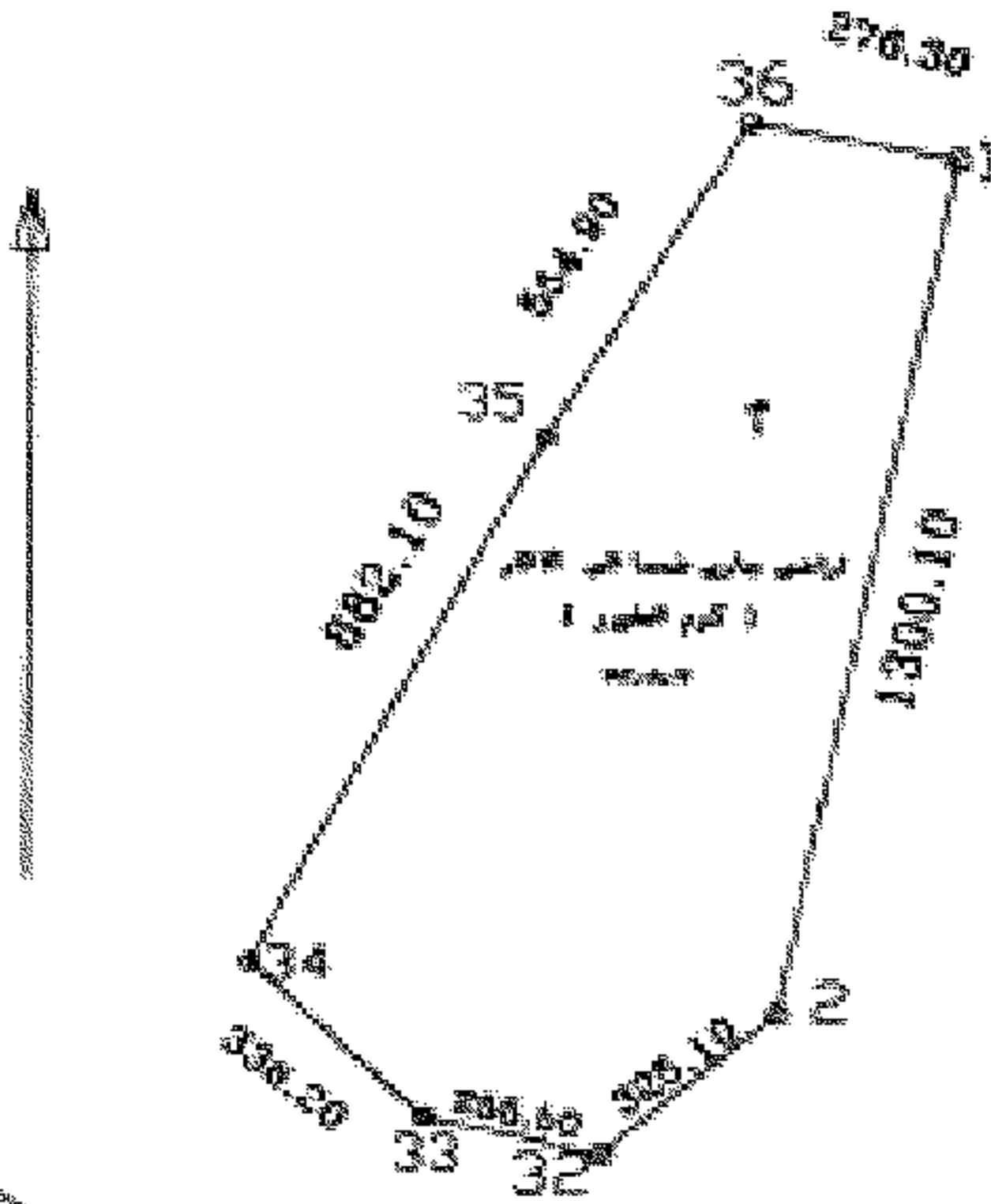


نظرية رفع

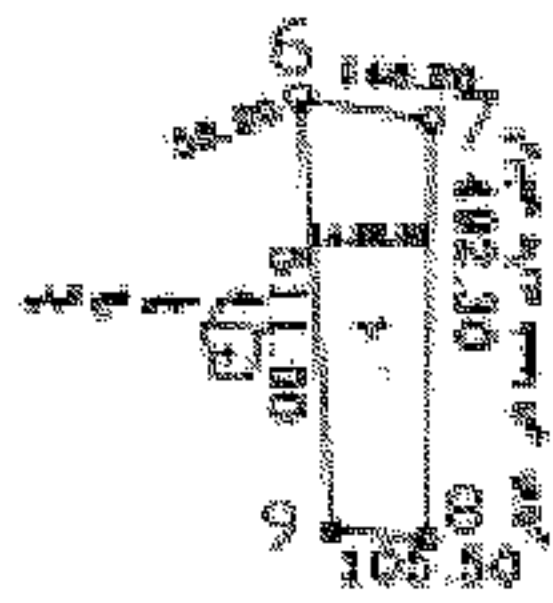
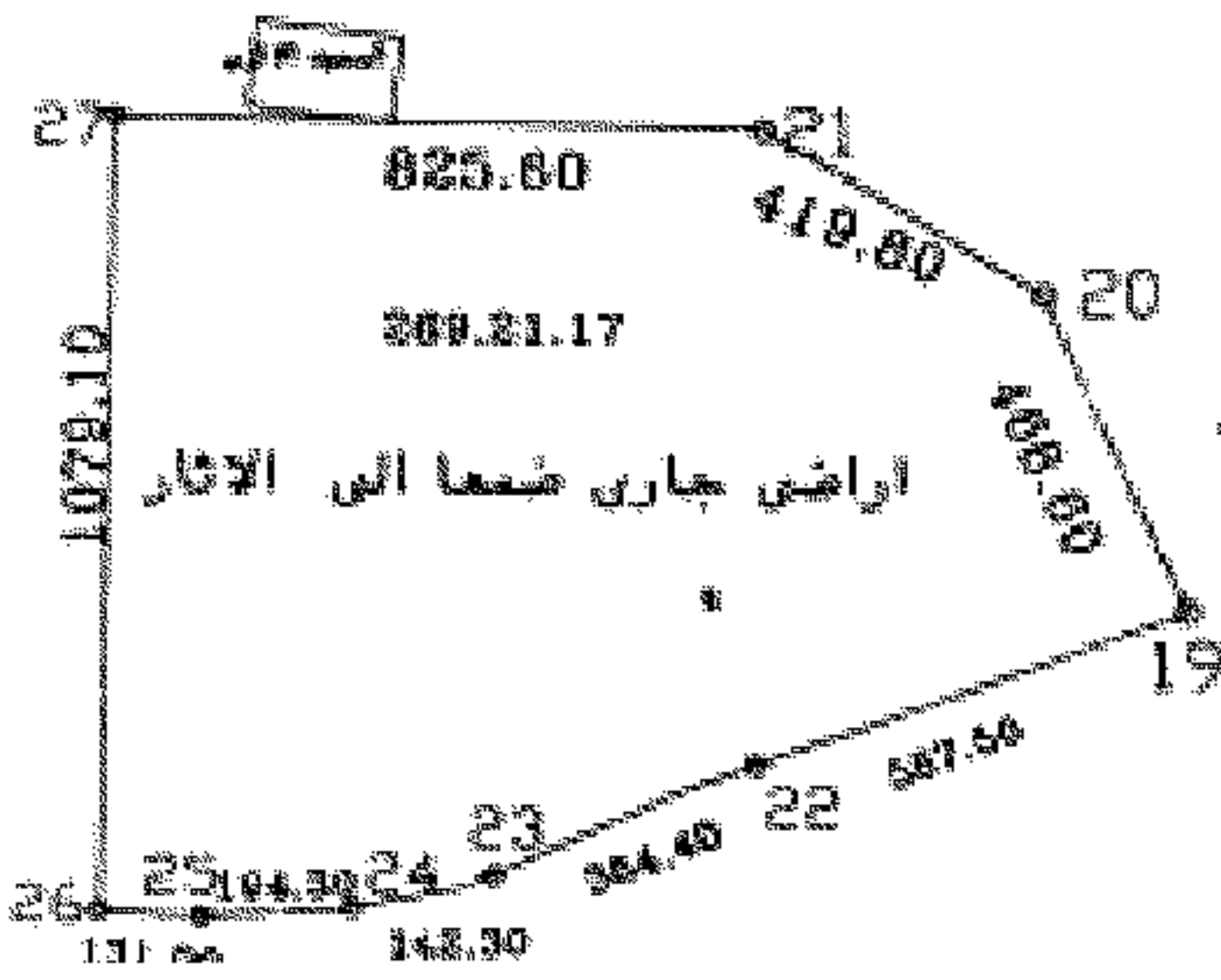
للأرض العطلوب ضمها إلى أملاك الآثار يحتاج الزمام

مس ط ق	موقع
192,807	موقع
18,22,-	موقع
218,214	موقع
<hr/>	موقع
477,6,-	موقع

بسطح
بسطح
بسطح
باجمالي



أملاك الآثار الصادر لها



نظرية رفع لموقع اثار حفائر جبانة النصارى المراد ضمها
الى وزارة الدولة لشئون الآثار داخل وخارج الزمام لقرية
البعثسا مركز بشى مزارموقع ه بمسطح اجمالى 07.21.13

هـ ١ بمسطح ٤,٧,٣١ فدان خارج الزمام
هـ ٢ بمسطح ٣,١٣,١٦ فدان داخل الزمام بحوض الجبل نقرة ١٨

