

## قرار رئيس مجلس الوزراء

رقم ٥٦٨ لسنة ٢٠١٨

بالترخيص بإنشاء منطقة استثمارية بمحافظة دمياط

رئيس مجلس الوزراء

بعد الاطلاع على الدستور ؛

وعلى قانون الاستثمار الصادر بالقانون رقم ٧٢ لسنة ٢٠١٧ ولائحته التنفيذية ؛

وعلى الطلب المقدم من شركة مدينة دمياط للأثاث (ش.م.م) بتاريخ ٢٠١٧/٣/١٩ ؛

وعلى موافقة مجلس إدارة الهيئة العامة للاستثمار والمناطق الحرة رقم (٢٠١٧/٤-٤)

بتاريخ ٢٠١٧/٥/٢٥ ؛

وبناءً على ما عرضته وزيرة الاستثمار والتعاون الدولى ووزير التموين والتجارة الداخلية

ووزير التجارة والصناعة ؛

**قرر :**

( المادة الاولى )

تُنشأ منطقة استثمارية متخصصة على مساحة ٣٣١ فداناً بناحية شطا على بعد ٤ كم

من مدينة دمياط بمحافظة دمياط ، وذلك على النحو الموضح بالخريطة والإحداثيات المرفقة .

( المادة الثانية )

يُرخص لشركة مدينة دمياط للأثاث (المطور) بإنشاء المنطقة الاستثمارية المنصوص عليها

فى المادة الأولى من هذا القرار .

وتُخصص المنطقة لإقامة مدينة متكاملة ومتخصصة فى صناعة الأثاث بما تشمله من حرف

وصناعات صغيرة ومتوسطة وصناعات مغذية ومكاملة لها ، فضلاً عن إقامة فنادق ومركز مؤتمرات

ومول تجارى متخصص فى الأثاث ومعارض ومحلات تجارية ومستشفى وأكاديمية تدريب

ومراكز خدمية واجتماعية كأنشطة مرتبطة ومكاملة لها .

( المادة الثالثة )

تلتزم شركة مدينة دمياط للأثاث (المطور) بتنفيذ مخطط إنشاء وتشغيل المنطقة الاستثمارية خلال المدة المحددة بالبرنامج الزمني المرفق ، وإلا اعتبر الترخيص كأن لم يكن .

( المادة الرابعة )

يُنشر هذا القرار في الجريدة الرسمية ، ويُعمل به من اليوم التالي لتاريخ نشره .

صدر برئاسة مجلس الوزراء في ١٤ رجب سنة ١٤٣٩ هـ

( الموافق أول أبريل سنة ٢٠١٨ م ) .

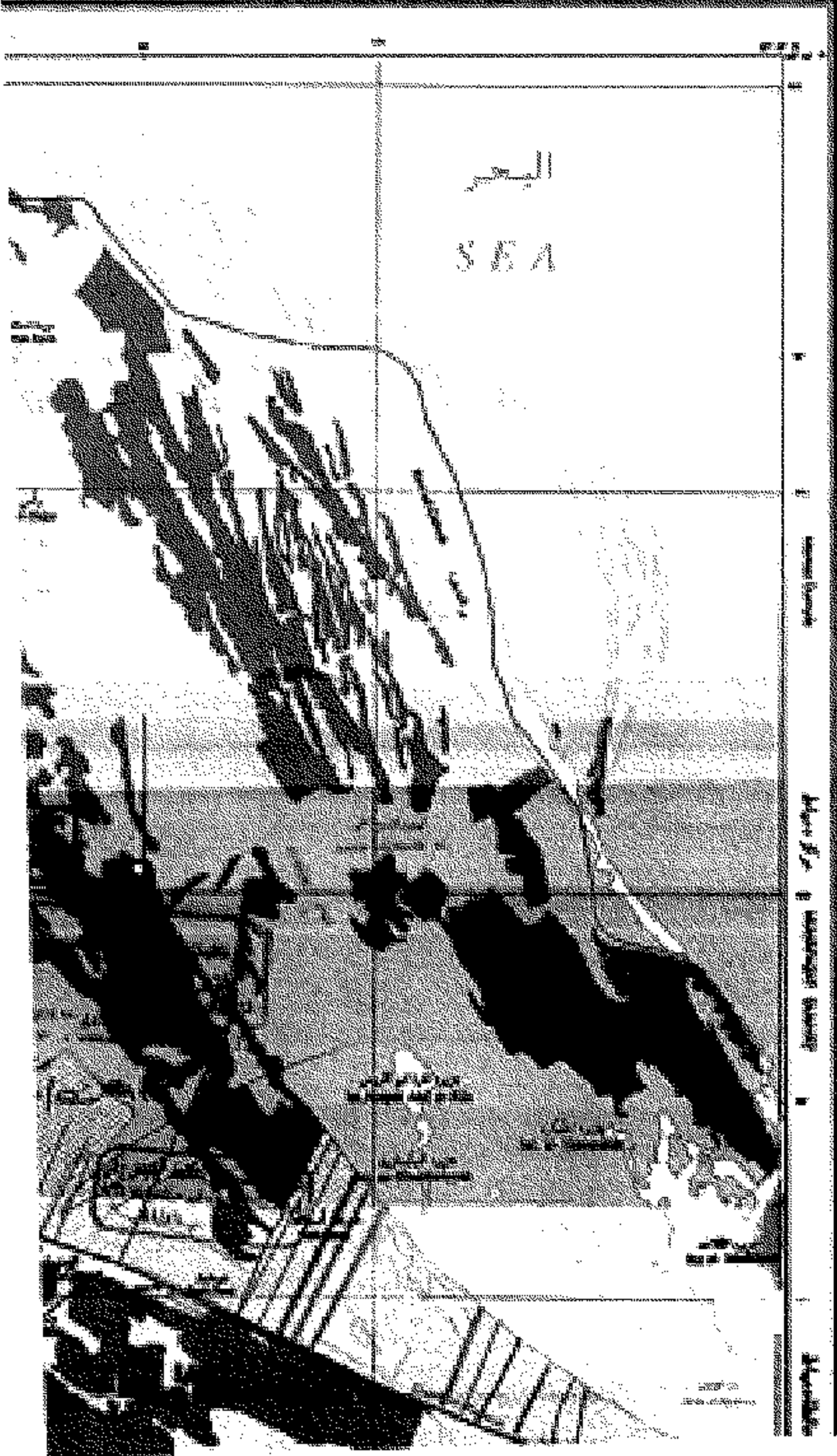
رئيس مجلس الوزراء

مهندس / شريف إسماعيل

ARAB REPUBLIC OF EGYPT



SIN ٥٦٨ SHEET ١٣٥٤/١٦٦



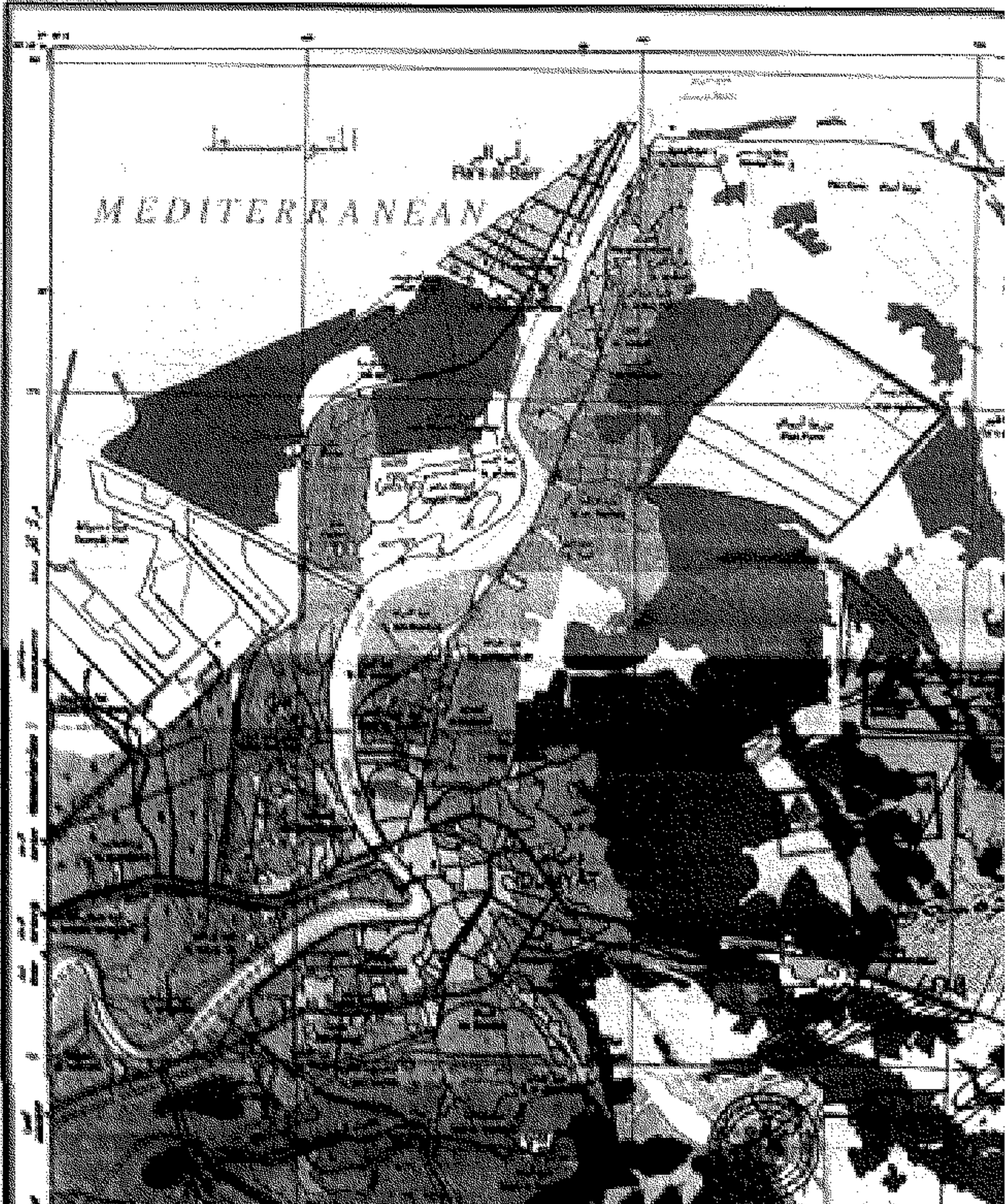
Legend table with symbols and corresponding descriptions in Arabic. The table includes symbols for roads, boundaries, and other geographical features.

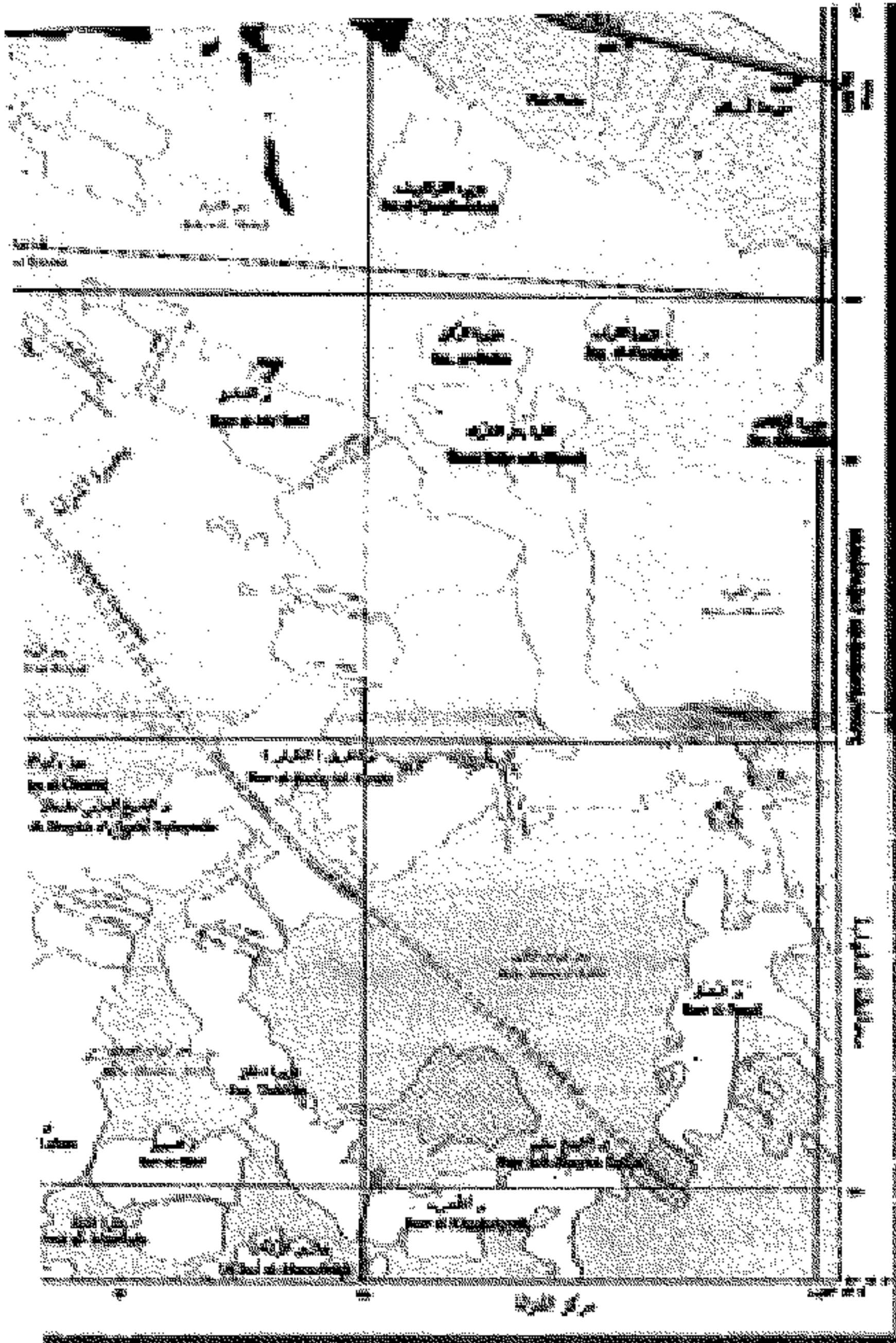
.....	.....
.....	.....
.....	.....

مجمعة الخرائط المصرية  
EGYPTIAN SERIES 1:50,000

رقم ٥٦٨٥٦٨

دمياط  
DUMYÄT





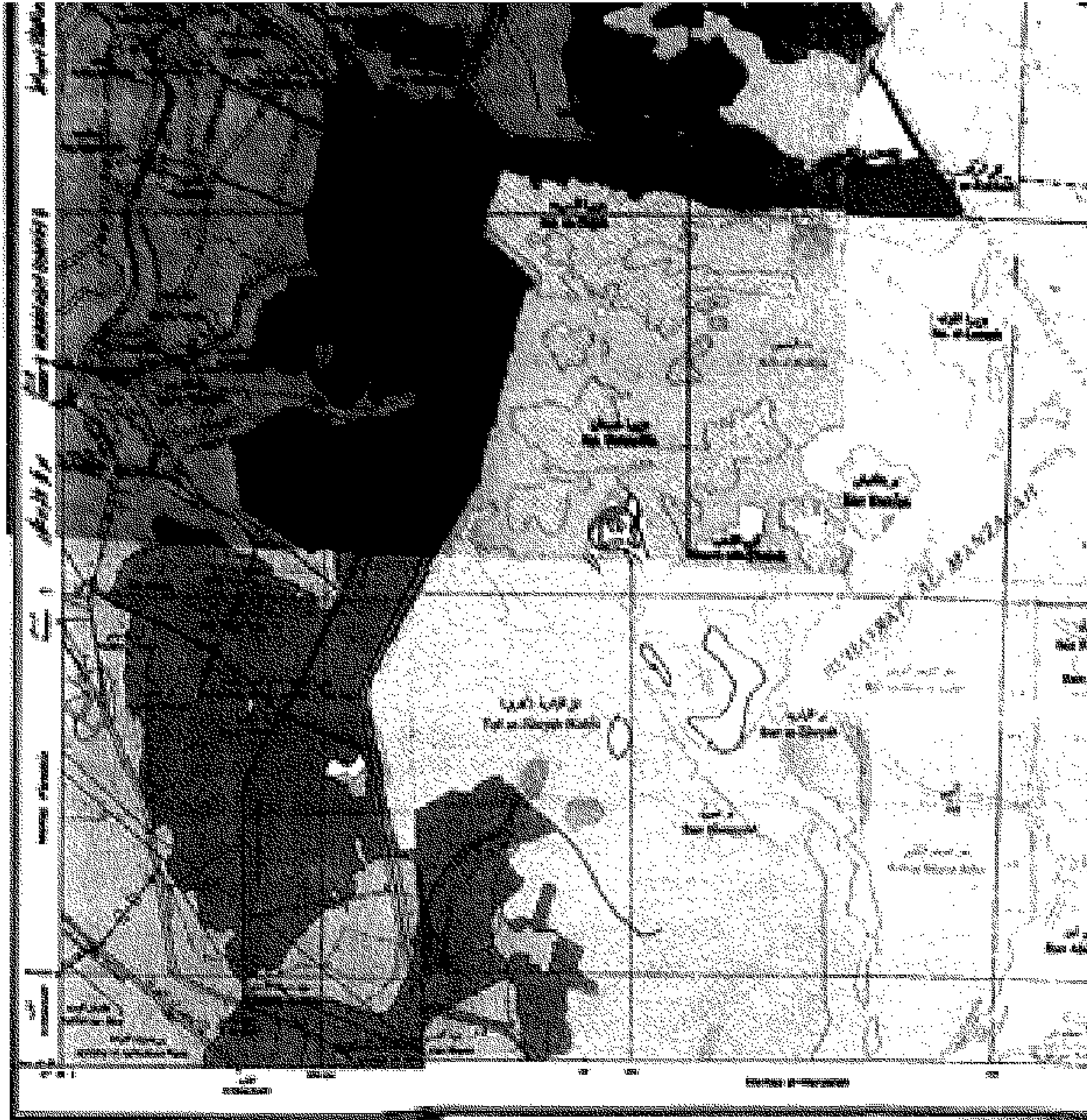
١	٢	٣	٤	٥	٦	٧	٨	٩	١٠
١١	١٢	١٣	١٤	١٥	١٦	١٧	١٨	١٩	٢٠
٢١	٢٢	٢٣	٢٤	٢٥	٢٦	٢٧	٢٨	٢٩	٣٠
٣١	٣٢	٣٣	٣٤	٣٥	٣٦	٣٧	٣٨	٣٩	٤٠
٤١	٤٢	٤٣	٤٤	٤٥	٤٦	٤٧	٤٨	٤٩	٥٠
٥١	٥٢	٥٣	٥٤	٥٥	٥٦	٥٧	٥٨	٥٩	٦٠
٦١	٦٢	٦٣	٦٤	٦٥	٦٦	٦٧	٦٨	٦٩	٧٠
٧١	٧٢	٧٣	٧٤	٧٥	٧٦	٧٧	٧٨	٧٩	٨٠
٨١	٨٢	٨٣	٨٤	٨٥	٨٦	٨٧	٨٨	٨٩	٩٠
٩١	٩٢	٩٣	٩٤	٩٥	٩٦	٩٧	٩٨	٩٩	١٠٠

هذا المخطط الجغرافي المقدم في هذا المرسوم هو  
 من إعداد المعهد الوطني للمساحة  
 ويوضح المناطق الإدارية المقترحة للمحافظة  
 على الترتيب التالي:  
 ١- مركز القروية  
 ٢- بني حيران  
 ٣- بني عجلون الكبير  
 ٤- بني عجلون الصغير  
 ٥- بني عجلون الشمالي  
 ٦- بني عجلون الجنوبي  
 ٧- بني عجلون الشرقي  
 ٨- بني عجلون الغربي

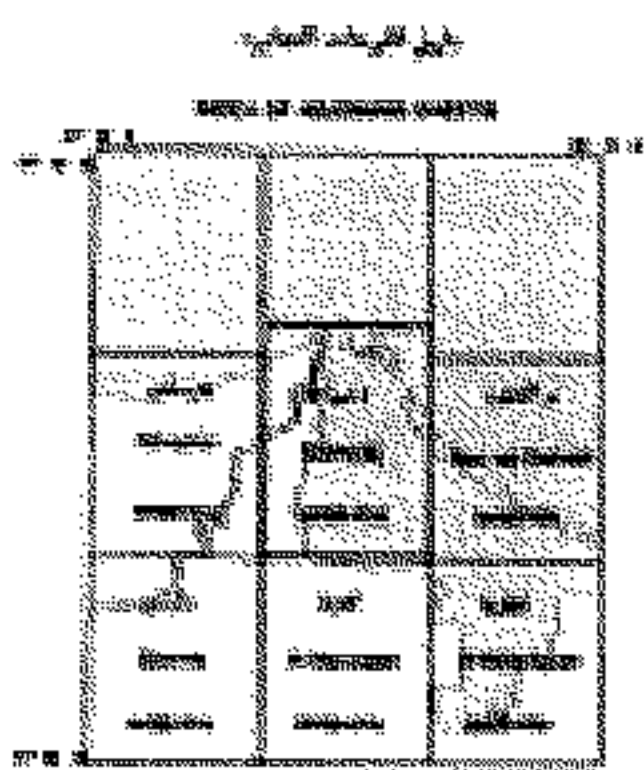
مخطط تقسيم المناطق الإدارية المقترحة

١	٢	٣	٤	٥	٦
٧	٨	٩	١٠	١١	١٢
١٣	١٤	١٥	١٦	١٧	١٨
١٩	٢٠	٢١	٢٢	٢٣	٢٤

هذا المخطط الجغرافي المقدم في هذا المرسوم هو  
 من إعداد المعهد الوطني للمساحة  
 ويوضح المناطق الإدارية المقترحة للمحافظة  
 على الترتيب التالي:  
 ١- مركز القروية  
 ٢- بني حيران  
 ٣- بني عجلون الكبير  
 ٤- بني عجلون الصغير  
 ٥- بني عجلون الشمالي  
 ٦- بني عجلون الجنوبي  
 ٧- بني عجلون الشرقي  
 ٨- بني عجلون الغربي



SCALE 1:100,000  
 خريطة الترسيم ١:١٠٠,٠٠٠



ARAB REPUBLIC OF EGYPT

الترسيم التفسيري  
 EXPLANATION



الترسيم التفسيري  
 EXPLANATION

<p>الحدود الدولية                  International boundary</p> <p>الحدود الإدارية                  Administrative boundary</p> <p>الحدود البلدية                  Municipal boundary</p> <p>الحدود الإقليمية                  Regional boundary</p>	<p>الحدود الدولية                  International boundary</p> <p>الحدود الإدارية                  Administrative boundary</p> <p>الحدود البلدية                  Municipal boundary</p> <p>الحدود الإقليمية                  Regional boundary</p>	<p>الحدود الدولية                  International boundary</p> <p>الحدود الإدارية                  Administrative boundary</p> <p>الحدود البلدية                  Municipal boundary</p> <p>الحدود الإقليمية                  Regional boundary</p>	<p>الحدود الدولية                  International boundary</p> <p>الحدود الإدارية                  Administrative boundary</p> <p>الحدود البلدية                  Municipal boundary</p> <p>الحدود الإقليمية                  Regional boundary</p>
--	--	--	--