

قرار رئيس مجلس الوزراء

رقم ٣٤٠٣ لسنة ٢٠١٥

رئيس مجلس الوزراء

بعد الاطلاع على الدستور؛

وعلى قانون حماية الآثار الصادر بالقانون رقم ١١٧ لسنة ١٩٨٣ وتعديلاته

ولائحته التنفيذية ؛

وعلى قرار رئيس الجمهورية رقم ٨٢ لسنة ١٩٩٤ بإنشاء المجلس الأعلى للآثار ؛

وعلى قرار رئيس المجلس الأعلى للقوات المسلحة رقم ٢٨٣ لسنة ٢٠١٢ ؛

وعلى موافقة اللجنة الدائمة للآثار المصرية بجلستها المنعقدة فى ٢٦/٨/٢٠١٣ ؛

وبناءً على ما عرضه وزير الآثار ؛

قرر:

(المادة الأولى)

تعتبر أرضاً أثرية الأراضى المملوكة للدولة بالموقع الأثرى بناحية قارة التصاوير -

مركز بلاط - محافظة الوادى الجديد والموقع عبارة عن مسطحات :

١ - بمساحة ١٩ فداناً و ٢٢ قيراطاً و ١٦ سهماً .

٢ - بمساحة ٣٥ فداناً و ٥ قراريط و ٨ أسهم .

٣ - بمساحة ٤٤ فداناً و ٧ قراريط و ١٢ سهماً .

والموضحة الحدود والمعالم بالمذكرة الإيضاحية والخريطة المساحية وكشف الإحداثيات المرفقة .

(المادة الثانية)

ينشر هذا القرار فى الجريدة الرسمية ، ويعمل به من تاريخ نشره .

صدر برئاسة مجلس الوزراء فى ١٥ ربيع الأول سنة ١٤٣٧ هـ

(الموافق ٢٦ ديسمبر سنة ٢٠١٥ م) .

رئيس مجلس الوزراء

مهندس / شريف إسماعيل

وزارة الآثار

مذكرة إيضاحية

لمشروع قرار رئيس مجلس الوزراء

بشأن اعتبار موقع آثار قارة التصاوير - مركز بلاط

بمحافظة الوادى الجديد فى عداد الأراضى الأثرية

تنص المادة الثالثة من قانون حماية الآثار رقم ١١٧ لسنة ١٩٨٣ وتعديلاته على أنه :
"تعتبر أرضاً أثرية الأراضى المملوكة للدولة التى اعتبرت أثرية بمقتضى قرارات أو أوامر سابقة
على العمل بهذا القانون أو التى يصدر باعتبارها كذلك قرار من رئيس مجلس الوزراء
بناءً على عرض الوزير المختص بشئون الثقافة" .

وتنص المادة (٦٧) من اللائحة التنفيذية للقانون سالف الذكر على أنه : "وفقاً لأحكام القانون
يشكل الأمين العام لجننتين برئاسته هما (اللجنة الدائمة للآثار المصرية واليونانية
والرومانية واللجنة الدائمة للآثار الإسلامية والقبطية واليهودية) - ويجوز له أن يضم
إلى عضوية أى منهما من يراه مناسباً من العاملين بالمجلس أو من خارجه من ذوى الخبرة
أو ممن لهم اهتمام بشئون الآثار" .

وتنص المادة (٧٠) من اللائحة التنفيذية لذات القانون على أن : "تختص اللجنتان
وتصدر قراراتهما - كل فى صدر اختصاصها - بالنظر فى كل ما يتعلق بشئون الآثار ،
وعلى الأخص الموضوعات الآتية ٣ - تحديد حرم الأثر ،
وخطوط التجميل ، والمناطق المتاخمة ومحيط بيئة الأثر ، والأراضى المعشيرة منافع عامة
(آثار) والمطلوب إخضاعها" .

وطبقاً لمحضر المعاينة المؤرخ في ٢٠١٢/١/١٥ فإن الموقع المطلوب ضمه عبارة عن

ثلاثة مسطحات :

١ - بمساحة ١٩ فداناً و ٢٢ قيراطاً و ١٦ سهماً .

٢ - بمساحة ٣٥ فداناً و ٥ قراريط و ٨ أسهم .

٣ - بمساحة ٤٤ فداناً و ٧ قراريط و ١٢ سهماً .

وجاء بالمذكرة العلمية أن الموقع المراد ضمه منافع عامة (آثار) يقع بناحية قارة التصاوير - مركز بلاط - محافظة الوادي الجديد وسمى بذلك لوجود بعض الصور والعلامات الكثيرة على أحد التلال لا يعرف ولا يفهم معناها فأطلقوا على المكان اسم قارة التصاوير ويقع إلى الشمال الشرقي من قرية البشندي بحوالى ٢,٥ كم داخل الصحراء ويبعد عن مدينة موط - مركز الداخلة بمساحة ٥٠ كم تقريباً وهو عبارة عن مجموعة من التلال الصخرية من الحجر الرملي عليها مناظر أشخاص رسمت بطريقة بدائية ومناظر حيوانات ومناظر طبعات أقدام ونقش شخص جالس على كرسي ربما حاكم وأمامه مائدة قرابين وكتابة هيروغليفية غير واضحة وترجع أهميته إلى أنه أحد الدروب القديمة التي تربط الواحات بوادي النيل ولذلك هناك ضرورة لضم المسطحات الموضحة بعاليه بموقع آثار قارة التصاوير بالمساحات المذكورة .

وإذ وافقت اللجنة الدائمة للآثار المصرية بجلستها المنعقدة بتاريخ ٢٦/٨/٢٠١٣

على ضم الموقع الأثرى بناحية قارة التصاوير - مركز بلاط - محافظة الوادي الجديد

إلى عداد الأراضي الأثرية وذلك طبقاً لمحضر المعاينة المحرر في ٢٠١٢/١/١٥ ؛

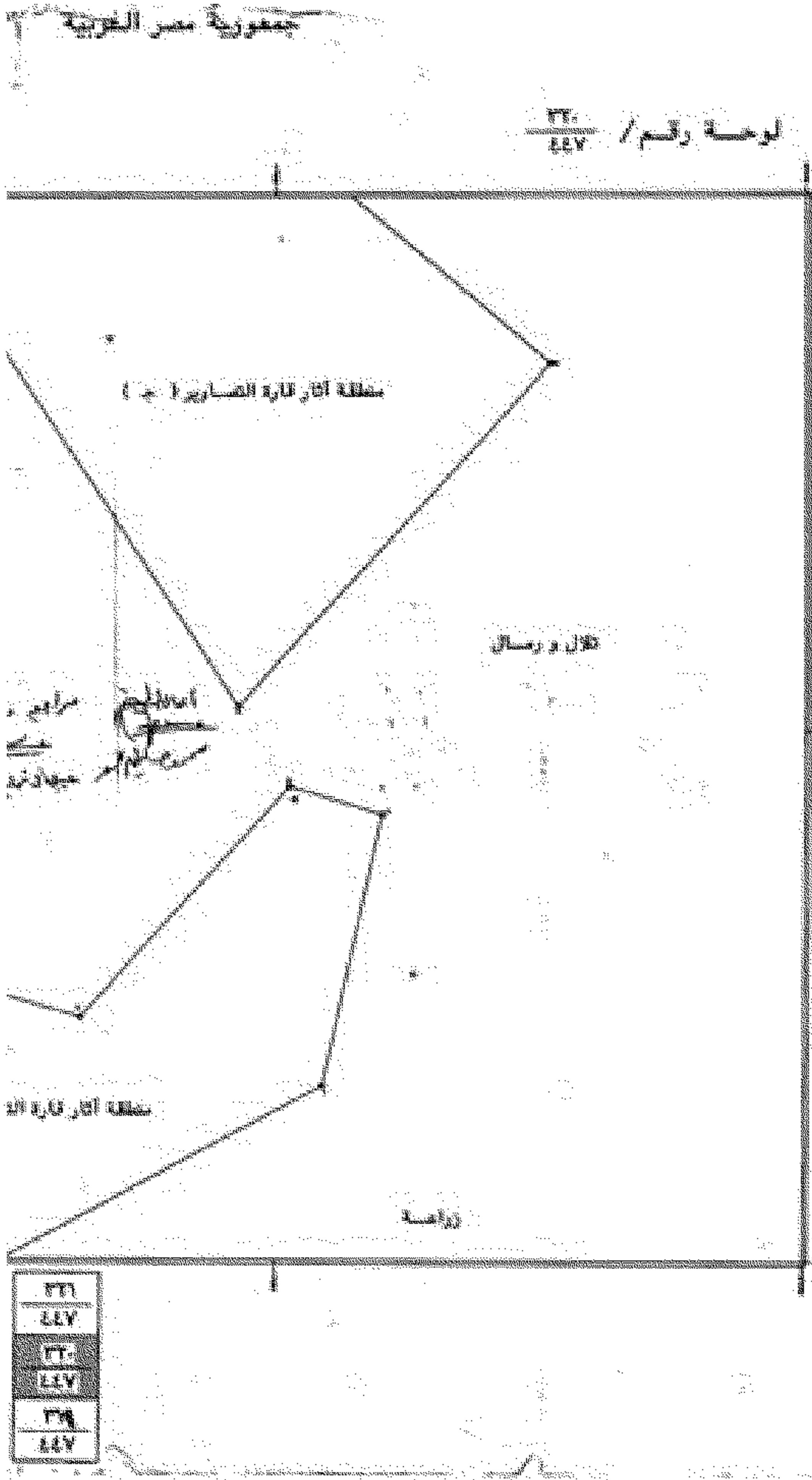
وحيث إنه صدر قرار رئيس الجمهورية رقم ٣٧٩ لسنة ٢٠١٥ بتعيين وزير للآثار
وقد سبق صدور قرار المجلس الأعلى للقوات المسلحة رقم ٢٨٣ لسنة ٢٠١٢ والذي ينص
على أنه : (تستبدل عبارتا "الوزير المختص بشئون الآثار" و"الوزارة المختصة بشئون الآثار"
بعبارتي "وزير الثقافة و"وزارة الثقافة" أينما وردتا بقرار رئيس الجمهورية رقم ٨٢ لسنة ١٩٩٤
بإنشاء المجلس الأعلى للآثار) ؛

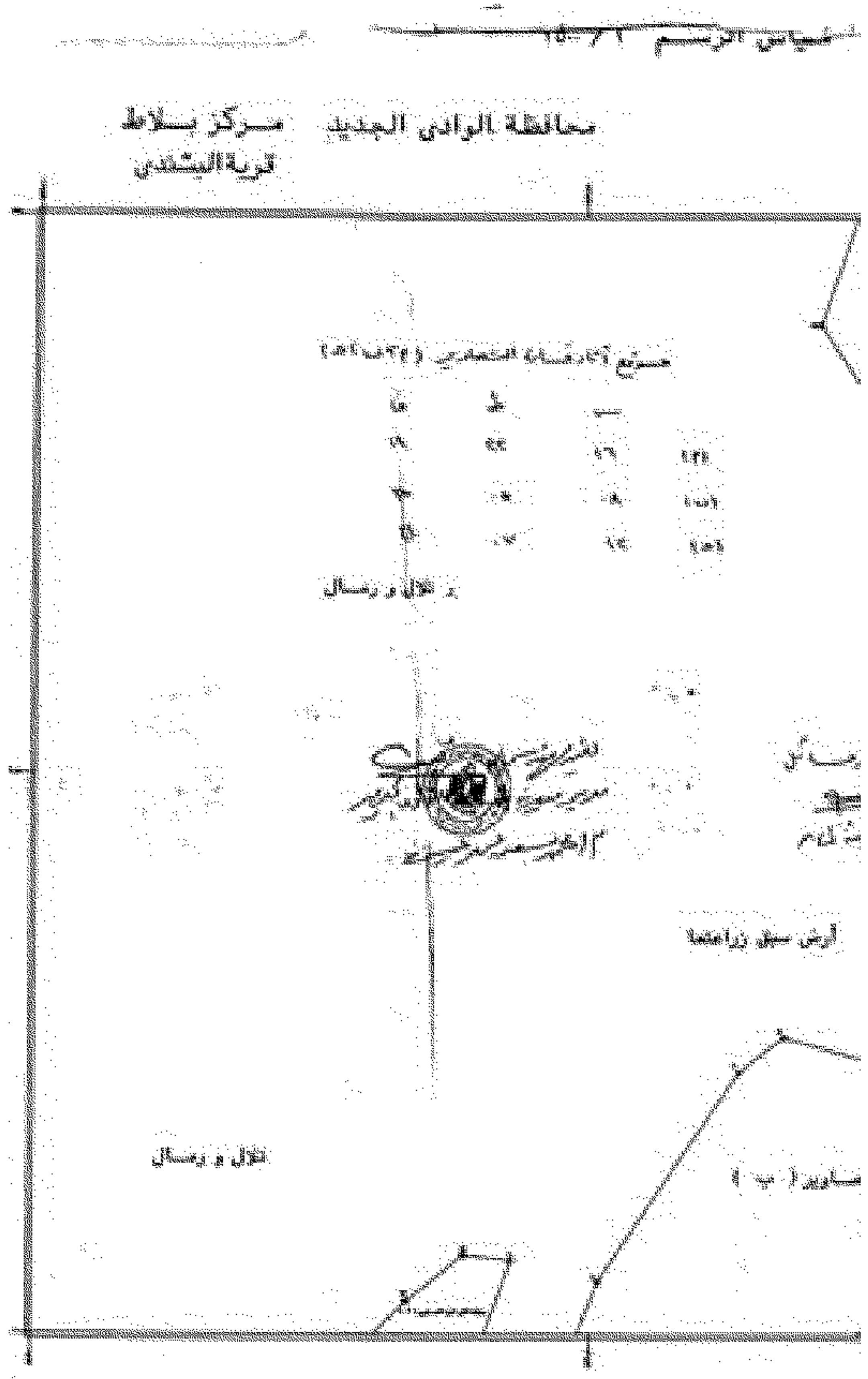
لذلك

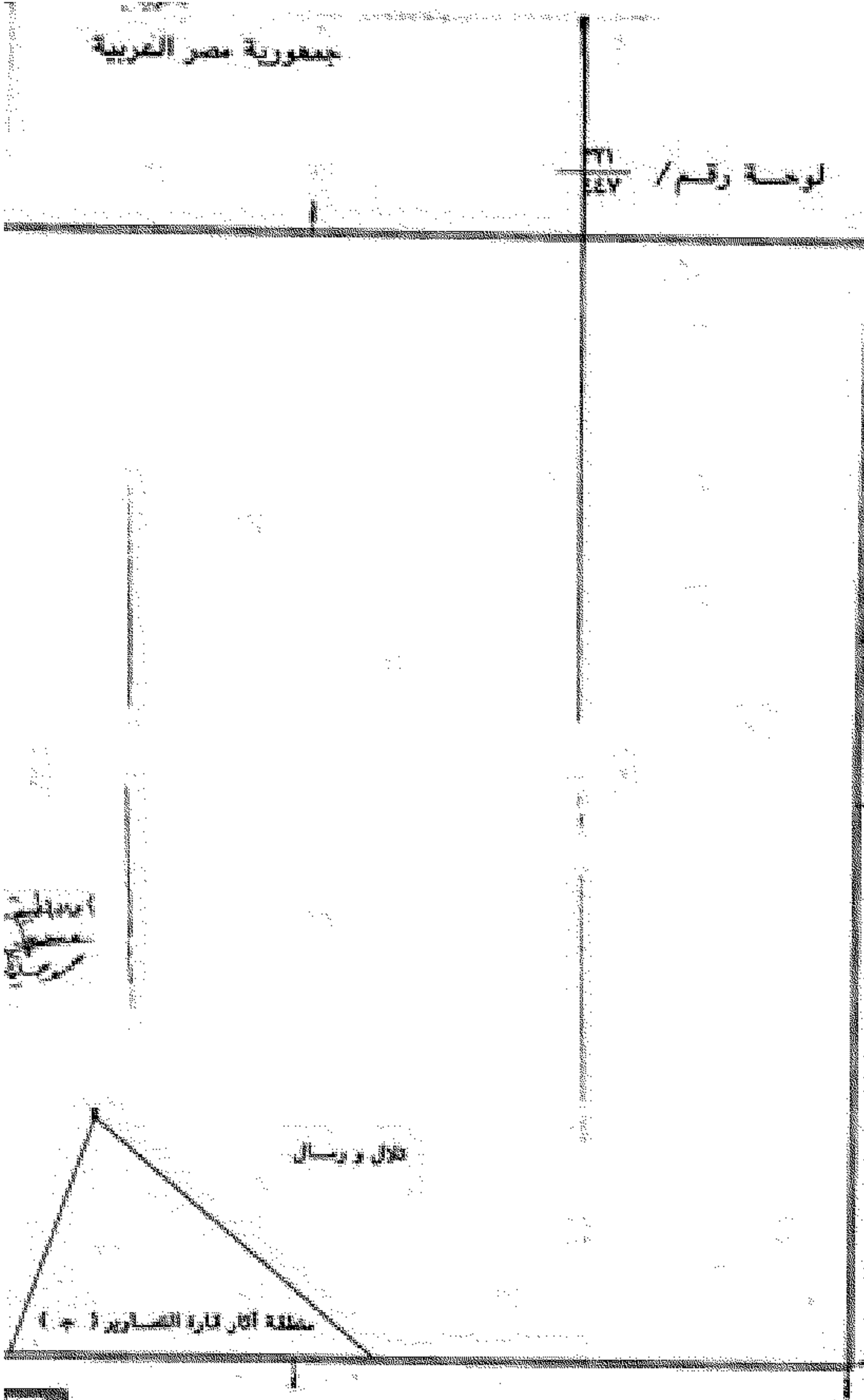
فقد أعد مشروع القرار المرفق ويتشرف السيد الأستاذ الدكتور وزير الآثار برفعه
للتفضل لسيادتكم بالنظر والموافقة بالإصدار .

وزير الآثار

أ.د/ ممدوح الدماطي







مقياس الرسم ١/٢٥٠٠

محافظة الوادي الجديد
مركز بسلام
قرية البشندي

مواضع آثار كتامة ابعاصير (٢) (٤١٧)

رقم	طول	عرض	مساحة
(٥)	٤٦	١٦	
(٦)	١٥	١٥	
(٧)	١٤	١٤	

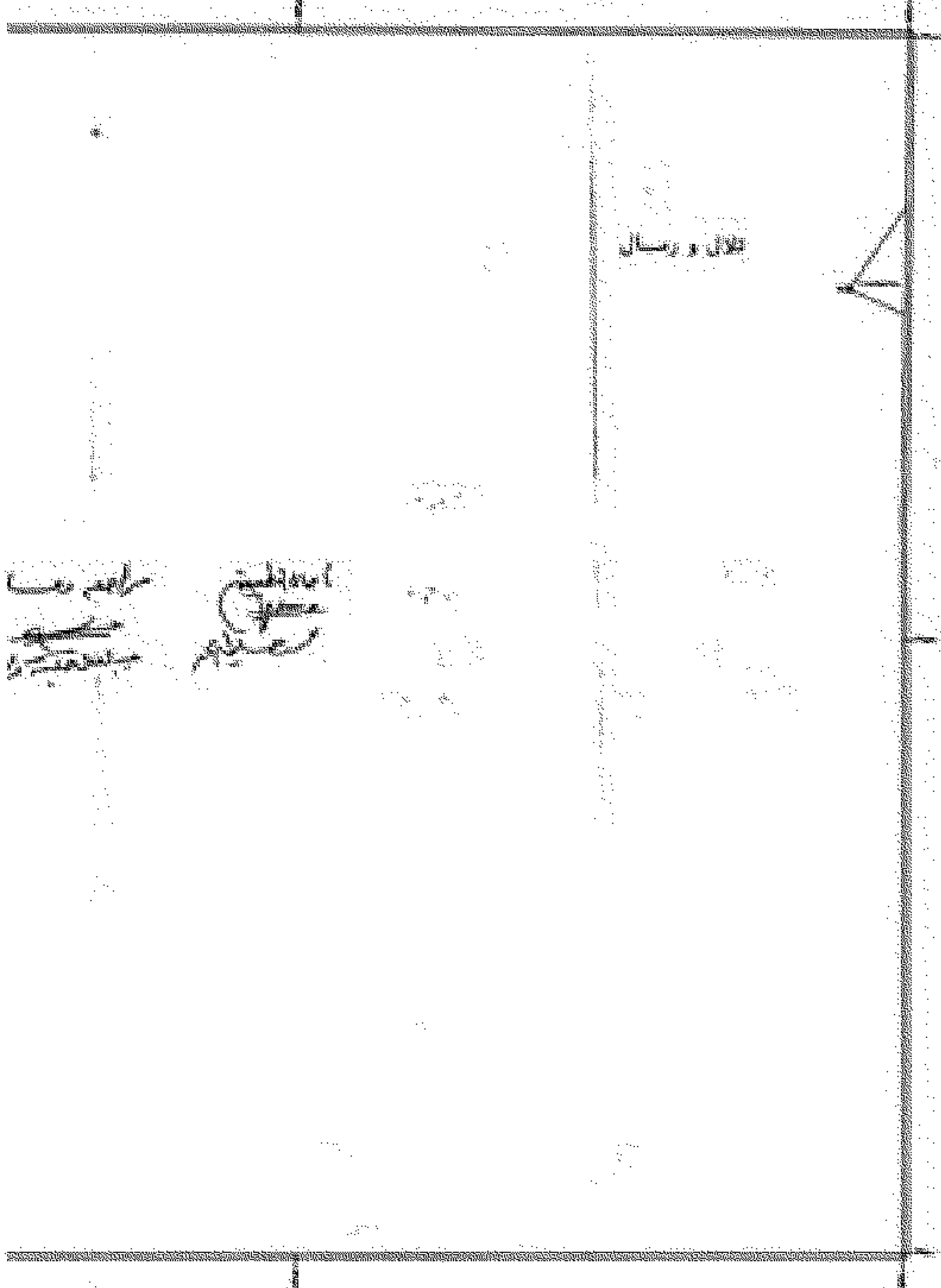


مراقب عام
محافظة الوادي الجديد

أقاليم ورياح

جمهورية مصر العربية

لوحة رقم / ٢١١
٤٤٧

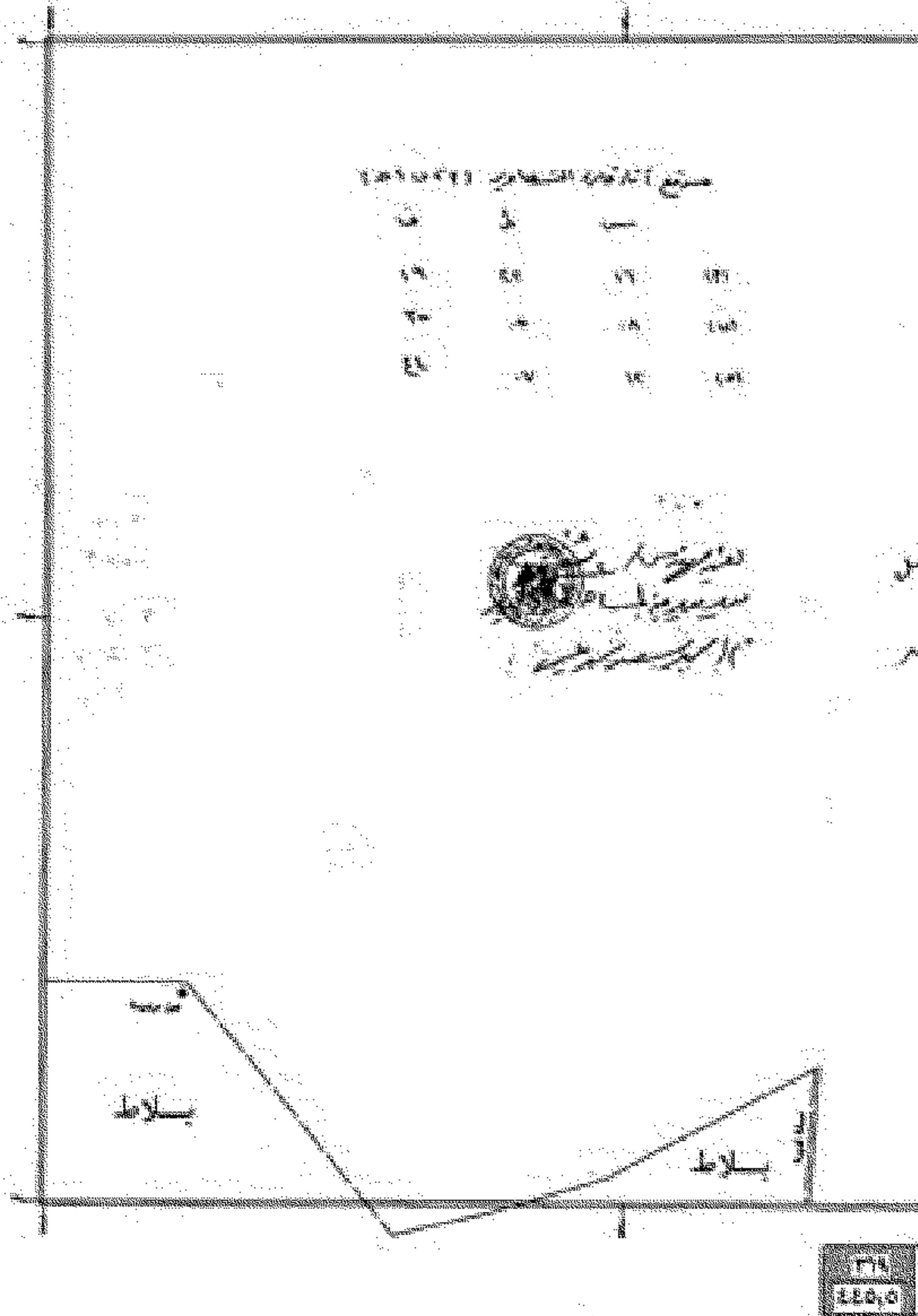


المهندس
المسئول
المسجل
٤٤٧

٢١١
٤٤٧

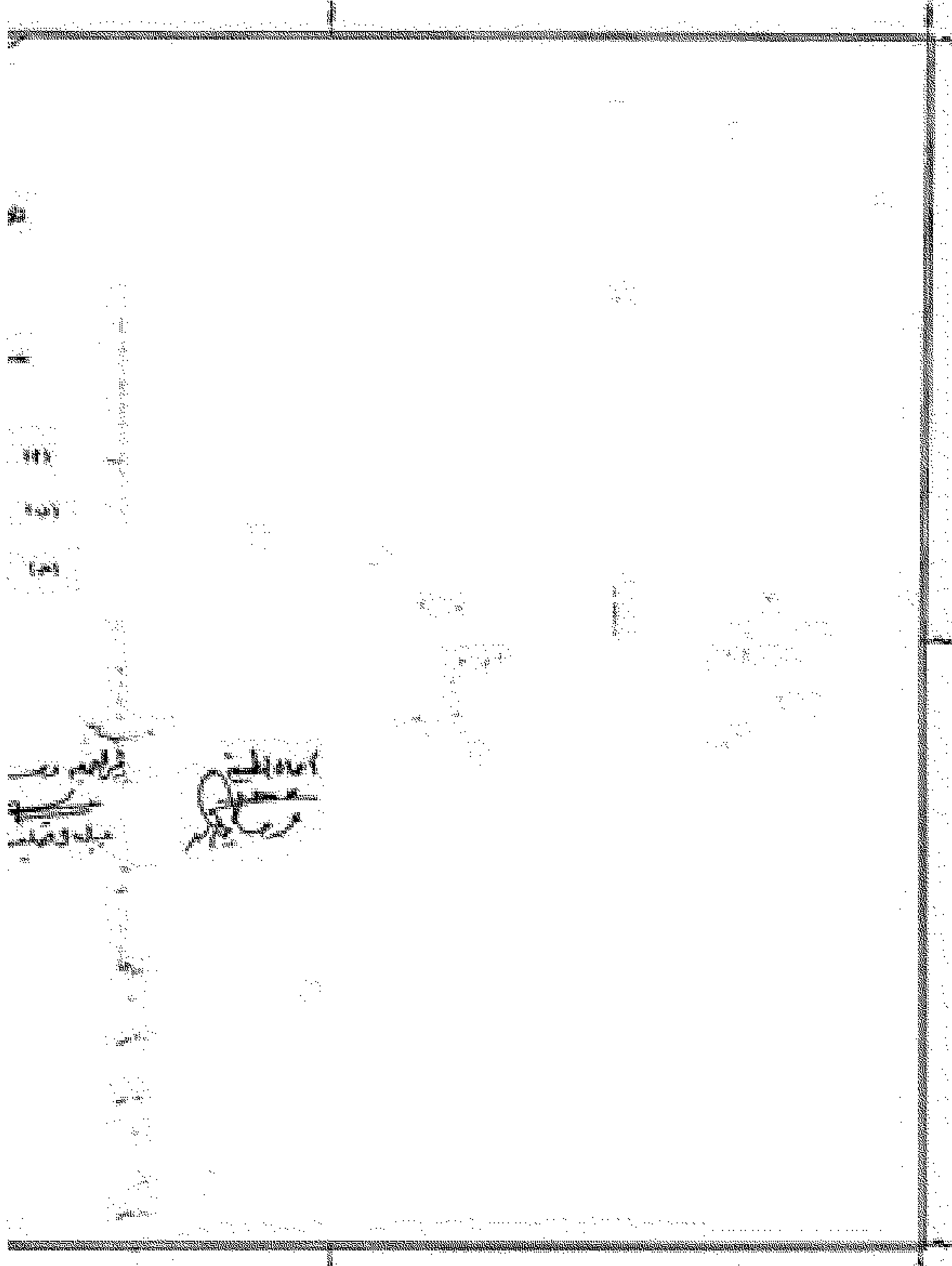
مقياس الرسم ١:١٥٠٠

محافظة الوادي الجديد مركز بسلام



جمهورية مصر العربية

لوحة رقم / ٥٢
٤٤٧



المعلم
الاسم
الاسم
الاسم

٥٢
٤٤٧
٤٤٧

