



بِسْمِ اللَّهِ الرَّحْمَنِ الرَّحِيمِ

التاريخ / / ٢٠٠

جمهورية مصر العربية
وزارة التربية والتعليم

كتب الوزير

قرار وزاري

رقم (٢١٥) بتاريخ ١٣ / ٥ / ٢٠١٢

بتحويل مدرسة كمال نوبى الثانوية الصناعية " نظام ثلاث سنوات " إلى مدرسة ثانوية
فنية للتعليم والتدريب المزدوج " نظام ثلاث سنوات " تابعة لمديرية التربية والتعليم
بمحافظة اسوان

وزير التربية والتعليم :

بعد الاطلاع على قانون نظام الإدارة المحلية الصادر بالقانون رقم ٤٣ لسنة ١٩٧٩ ولائحته
التنفيذية .

وعلى قنون التعليم الصادر بالقانون رقم ١٣٩ لسنة ١٩٨١ ولائحته التنفيذية ،
وعلى القرار الوزاري رقم ٩٩ بتاريخ ٢/٥/٢٠٠٠ بشأن إنشاء المدارس الثانوية الفنية
بجميع نوعياتها .

وعلى القرار الوزاري رقم ٦٢ بتاريخ ١/٣/٢٠٠٧ بشأن القواعد والإجراءات والضوابط
ونظم التقويم للتعليم والتدريب المزدوج - نظام ثلاث سنوات (جميع المهن) ،
وتحقيقا للصالح العام .

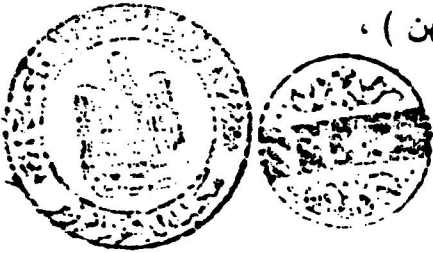
قرار :

مادة (١) :

تحول مدرسة كمال نوبى الثانوية الصناعية " نظام ثلاث سنوات " إلى مدرسة ثانوية فنية
للتعليم والتدريب المزدوج " نظام ثلاث سنوات " تابعة لمديرية التربية والتعليم بمحافظة أسوان
بمسمى " مدرسة كمال نوبى الثانوية الفنية للتعليم والتدريب المزدوج نظام " ثلاث سنوات اعتبارا
من العام الدراسي ٢٠١٢/٢٠١٣ .

مادة (٢) :

مدة الدراسة بالمدرسة المشار إليها ثلاث سنوات، ويمنح الطلاب الناجحون فى نهاية
الصف الثالث " دبلوم المدارس الثانوية الفنية للتعليم والتدريب المزدوج " ويحدد فيه اسم المهنة .



بِسْمِ اللَّهِ الرَّحْمَنِ الرَّحِيمِ



جمهورية مصر العربية
وزارة التربية والتعليم
مكتب الوزير

التاريخ / / ٢٠٠

- ٢ -

مادة (٣) :

تضد المدرسة المهن الآتية :

- أ- ميكانيكا صيانة وإصلاح .
 - ب- تركيبات كهربائية .
 - ج- إلكترونيات صناعية .
 - د- تبريد وتكييف الهواء .
- ويجوز بقرار من الوزير إضافة أو الغاء مهن وفقا لاحتياجات سوق العمل .

مادة (٤) :

يقبل انطلاب بهذه المدرسة وفقا لشروط القبول بالمدارس الثانوية الفنية بنظام التعليم والتدريب المزدوج نظام ثلاث سنوات، و يطبق عليهم نظام التقييم وضوابط امتحانات النقل والدبلوم لطلاب المدارس الثانوية الفنية بنظام التعليم والتدريب المزدوج نظام " ثلاث سنوات" .

مادة (٥) :

على جميع الجهات المعنية - كل فيما يخصه - تنفيذ هذا القرار .

وزير التربية والتعليم

(جمال محمد العربي)

