

قرار رئيس مجلس الوزراء

رقم ١٢٨٠ لسنة ٢٠١٧

رئيس مجلس الوزراء

بعد الاطلاع على الدستور ؛

وعلى قانون نظام الإدارة المحلية الصادر بالقانون رقم ٤٣ لسنة ١٩٧٩ وتعديلاته ؛

وعلى المرسوم بقانون رقم ١١٦ لسنة ٢٠١١ بحل المجالس الشعبية المحلية ؛

وعلى طلب محافظ شمال سيناء ؛

وبعد موافقة الجهاز الوطنى لتنمية شبه جزيرة سيناء ؛

وبناءً على ما عرضه وزير التنمية المحلية ؛

قرر:

(المادة الاولى)

تخصص قطعة أرض من أملاك الدولة الخاصة بمساحة ٧٠م × ٦٠م بقرية سالمانة

بمركز ومدينة بئر العبد - محافظة شمال سيناء، بالمجان، لصالح مديرية التربية والتعليم،

لإقامة مدرسة ثانوية، وفقاً للحدود والأبعاد المبينة بالرسم الكروكى المرفق .

(المادة الثانية)

يُنشر هذا القرار فى الجريدة الرسمية ، وعلى الجهات المختصة تنفيذه .

صدر برئاسة مجلس الوزراء فى ٩ رمضان سنة ١٤٣٨ هـ

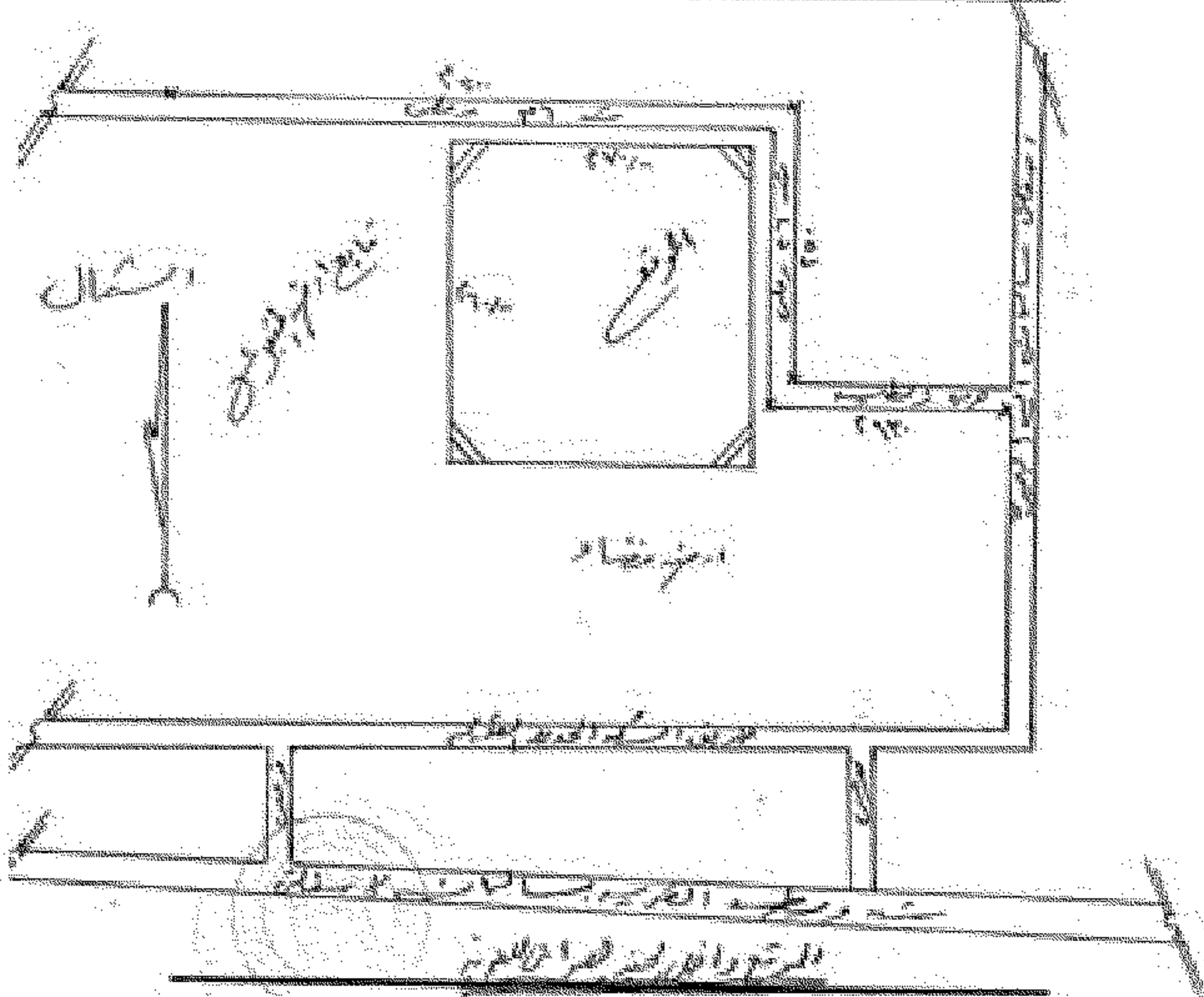
(الموافق ٤ يونية سنة ٢٠١٧ م) .

رئيس مجلس الوزراء

مهندس / شريف إسماعيل

٣٨٠
١٤٠

محافظة شمال سيناء
مجلس مدينة بنى العبد
الوحدة المحلية لقرية سالمنة
كروكي يوضح موقع المراد إنشاء مدرسة الثانوية بقرية سالمنة



وهذا للعلم واتخاذ اللازم
وتفضلوا بقبول فائق الاحترام



مدير
المنطقة



المكتب الفني
رئيس القرية

