

قرار رئيس جمهورية مصر العربية

رقم ٣١٠ لسنة ٢٠١٧

رئيس الجمهورية

بعد الاطلاع على الدستور ؛

وعلى قانون نظام الإدارة المحلية الصادر بالقانون رقم ٤٣ لسنة ١٩٧٩ ؛

وعلى القانون رقم ١٠ لسنة ١٩٩٠ بشأن نزع ملكية العقارات للمنفعة العامة ؛

وبناءً على ما عرضه وزير النقل ؛

قرر:

(المادة الأولى)

يعتبر من أعمال المنفعة العامة مشروع توسعة الطريق المؤدى لقاعدة البريجات الجوية (نطاق محافظة البحيرة) .

(المادة الثانية)

يقض رئيس مجلس الوزراء فى إصدار القرارات اللازمة للاستيلاء بطريق التنفيذ المباشر على الأراضى اللازمة للمشروع المشار إليه والواقعة فى نطاق محافظة البحيرة على النحو المبين بالملذكرة والرسم التخطيطى المرفقين .

(المادة الثالثة)

ينشر هذا القرار فى الجريدة الرسمية ، وعلى الجهات المختصة تنقيده .

صدر برئاسة الجمهورية فى ١٥ شوال سنة ١٤٣٨ هـ

(الموافق ٩ يوليو سنة ٢٠١٧ م) .

عبد الفتاح السيسى

وزارة النقل

مذكرة إيضاحية

لقرار رئيس الجمهورية

بشأن إضفاء صفة النفع العام على مشروع توسعة الطريق

المؤدى لقاعدة البريجات الجوية

نتشرف بالإحاطة بأنه قد ورد كتاب الأمانة العامة لوزارة الدفاع رقم ٨٨/١٣/١٤ بتاريخ ٢٠١٦/١١/٢١ الموجه إلى السيد أمين عام مجلس الوزراء بشأن طلب إضفاء صفة النفع العام على بعض المشروعات ومن ضمنها مشروع توسعة الطريق المؤدى لقاعدة البريجات الجوية والمتضمن طلب هيئة المساحة تحديد الجهة ذات الولاية والتي سيتم التعامل معها فنياً ومالياً للبدء فى إجراءات نزع الملكية لتلك المشروعات .

كما ورد كتاب الأمانة العامة لوزارة الدفاع رقم ٨٨/١٣/١٤ بتاريخ ٢٠١٦/١٢/٦ الموجه إلى السيد أمين عام مجلس الوزراء بشأن قيام الجهة صاحبة الولاية على المشروع المذكور (الهيئة العامة للطرق والكبارى والنقل البرى) بالبدء فى الإجراءات اللازمة فنياً ومالياً للسير فى أعمال نزع الملكية .

قامت الهيئة العامة للطرق والكبارى بالاشتراك مع إدارة المهندسين العسكريين بمراجعة واعتماد مسار الطريق المذكور على الخرائط المساحية المقدمة من الهيئة المصرية العامة للمساحة .

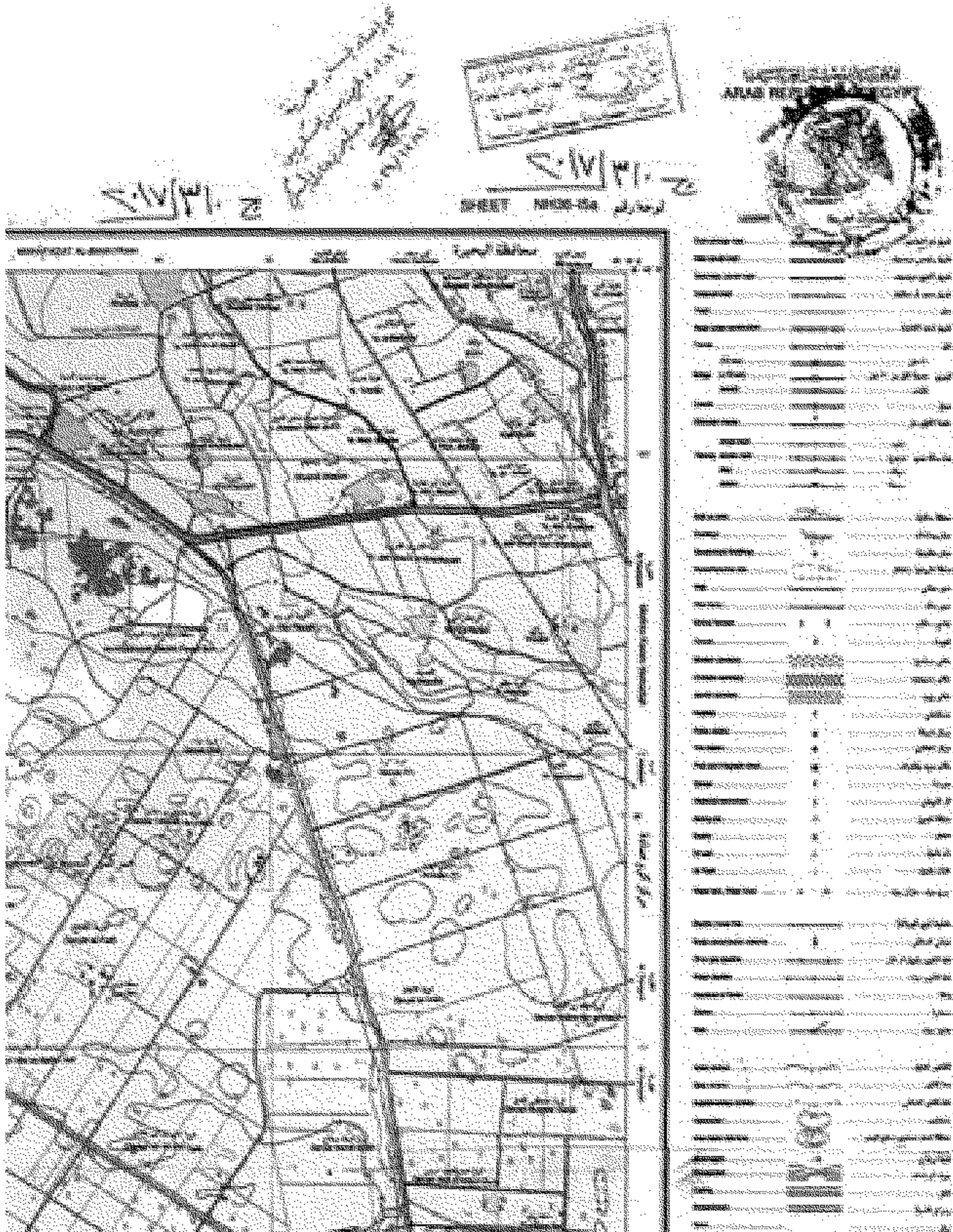
مرفق طيه نسخة خريطة مساحية معتمدة لمسار المشروع المذكور بعاليه .

وفى ضوء ما تقدم ، نتشرف بأن نرفق طيه مشروع قرار رئيس الجمهورية لإضفاء صفة النفع العام على مشروع توسعة الطريق المؤدى لقاعدة البريجات الجوية وتفويض السيد المهندس رئيس مجلس الوزراء فى إصدار قرارات الاستيلاء المؤقت اللازمة للمشروع المذكور على النحو الموضح بعاليه .

وتفضلوا بقبول فائق الاحترام والتقدير

وزير النقل

د. / هشام عرفات



بموجب قرار مجلس الوزراء رقم ١٠٠٠ لسنة ٢٠١٧
مكررًا لقرار المجلس رقم ١٠٠٠ لسنة ٢٠١٧

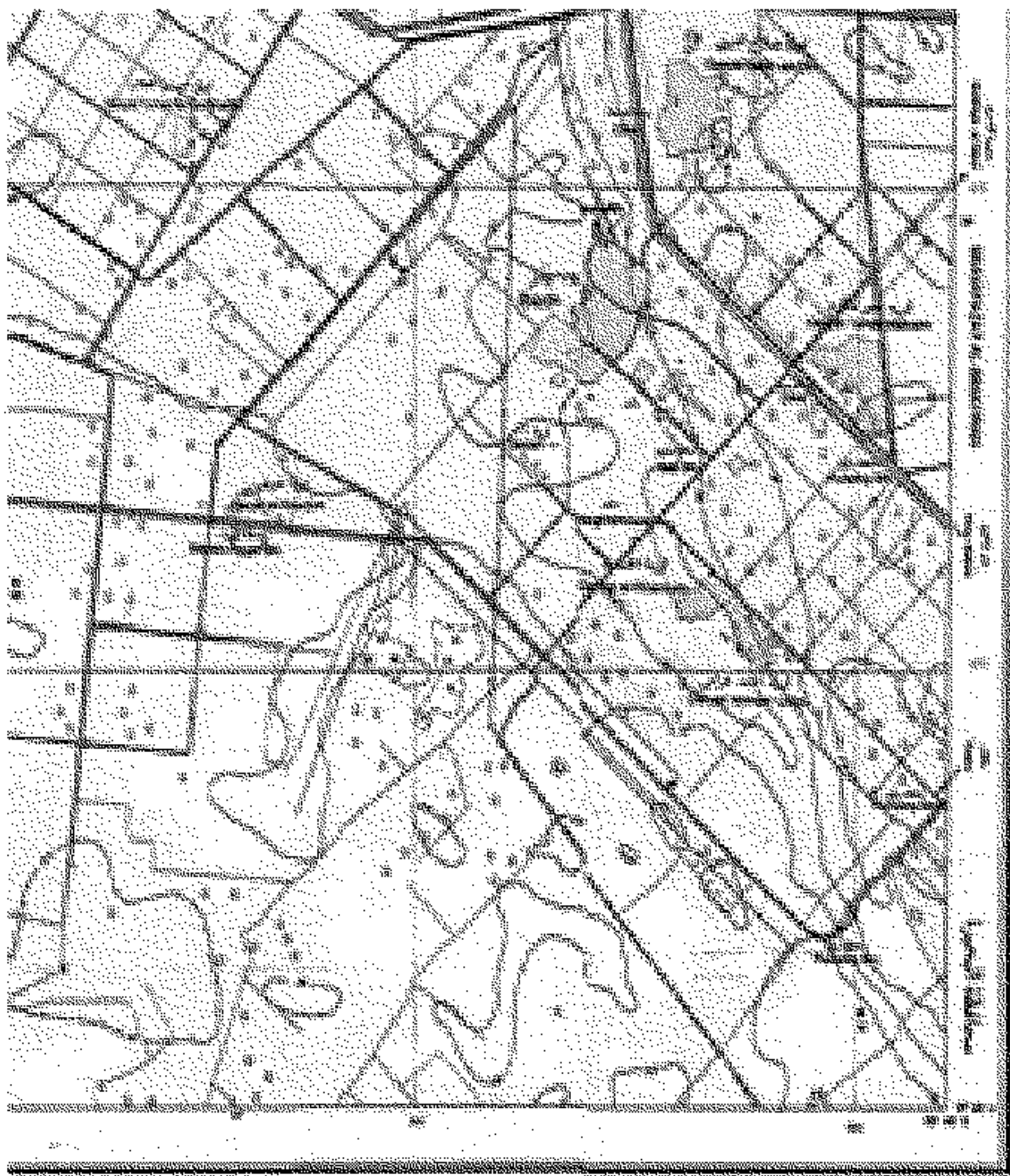


مقياس	1:50,000
نوع الخريطة	تخطيطية
تاريخ الإصدار	٢٠١٧

تخطيطية
EGYPTIAN SERIES 1:50,000

الأشرف AL-ASHRAF





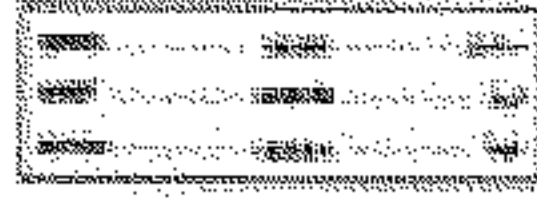
[Symbol]	طريق رئيسي
[Symbol]	طريق فرعي
[Symbol]	طريق ترابي
[Symbol]	طريق حديدية
[Symbol]	خط أنابيب
[Symbol]	خط كهرباء
[Symbol]	خط مياه
[Symbol]	خط صرف
[Symbol]	خط هاتف
[Symbol]	خط تلغراف
[Symbol]	خط سكة حديد
[Symbol]	خط أنابيب نفط
[Symbol]	خط أنابيب غاز
[Symbol]	خط أنابيب مياه
[Symbol]	خط أنابيب صرف
[Symbol]	خط أنابيب مياه جوفية
[Symbol]	خط أنابيب مياه سطحية
[Symbol]	خط أنابيب مياه معالجة
[Symbol]	خط أنابيب مياه شرب
[Symbol]	خط أنابيب مياه ري
[Symbol]	خط أنابيب مياه صناعية
[Symbol]	خط أنابيب مياه تجمدية
[Symbol]	خط أنابيب مياه تسخين
[Symbol]	خط أنابيب مياه تبريد
[Symbol]	خط أنابيب مياه معالجة مياه
[Symbol]	خط أنابيب مياه معالجة مياه صلبة
[Symbol]	خط أنابيب مياه معالجة مياه سائلة
[Symbol]	خط أنابيب مياه معالجة مياه صلبة وسائلة
[Symbol]	خط أنابيب مياه معالجة مياه صلبة وسائلة ومعالجة مياه
[Symbol]	خط أنابيب مياه معالجة مياه صلبة وسائلة ومعالجة مياه صلبة وسائلة ومعالجة مياه
[Symbol]	خط أنابيب مياه معالجة مياه صلبة وسائلة ومعالجة مياه صلبة وسائلة ومعالجة مياه صلبة وسائلة ومعالجة مياه

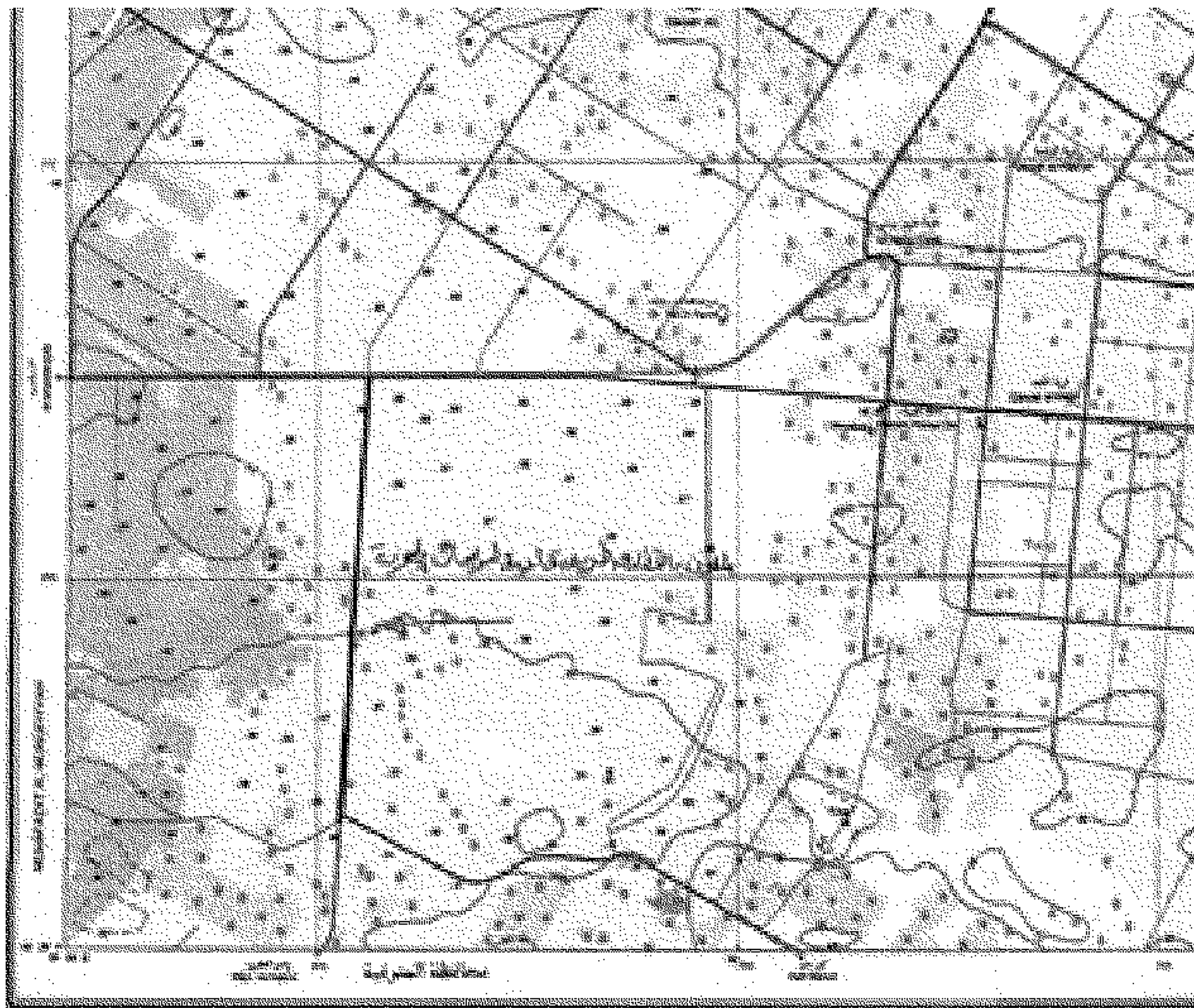
ملاحظات:
 ١- الخطوط العريضة تمثل الطرق الرئيسية.
 ٢- الخطوط المتوسطة تمثل الطرق الفرعية.
 ٣- الخطوط الناعمة تمثل الطرق الترابية.
 ٤- الخطوط المثلجية تمثل الخطوط الحديدية.
 ٥- الخطوط المائلة تمثل خطوط الأنابيب المختلفة.

	م	ن	د	هـ
ا	ب	ج	د	هـ
و	ز	ح	ط	ي
ك	ل	م	ن	د

ملاحظات:
 ١- الخطوط العريضة تمثل الطرق الرئيسية.
 ٢- الخطوط المتوسطة تمثل الطرق الفرعية.
 ٣- الخطوط الناعمة تمثل الطرق الترابية.
 ٤- الخطوط المثلجية تمثل الخطوط الحديدية.
 ٥- الخطوط المائلة تمثل خطوط الأنابيب المختلفة.

[Symbol]	طريق رئيسي
[Symbol]	طريق فرعي
[Symbol]	طريق ترابي
[Symbol]	طريق حديدية
[Symbol]	خط أنابيب
[Symbol]	خط كهرباء
[Symbol]	خط مياه
[Symbol]	خط صرف
[Symbol]	خط هاتف
[Symbol]	خط تلغراف
[Symbol]	خط سكة حديد
[Symbol]	خط أنابيب نفط
[Symbol]	خط أنابيب غاز
[Symbol]	خط أنابيب مياه
[Symbol]	خط أنابيب صرف
[Symbol]	خط أنابيب مياه جوفية
[Symbol]	خط أنابيب مياه سطحية
[Symbol]	خط أنابيب مياه معالجة
[Symbol]	خط أنابيب مياه معالجة مياه صلبة
[Symbol]	خط أنابيب مياه معالجة مياه سائلة
[Symbol]	خط أنابيب مياه معالجة مياه صلبة وسائلة
[Symbol]	خط أنابيب مياه معالجة مياه صلبة وسائلة ومعالجة مياه
[Symbol]	خط أنابيب مياه معالجة مياه صلبة وسائلة ومعالجة مياه صلبة وسائلة ومعالجة مياه
[Symbol]	خط أنابيب مياه معالجة مياه صلبة وسائلة ومعالجة مياه صلبة وسائلة ومعالجة مياه صلبة وسائلة ومعالجة مياه





البيانات الأساسية للمخطط

رقم المخطط: ٢٠١٧

الرقم	الوصف	المساحة (م²)	الملك
١	أرض زراعية	١٠٠٠	الدولة
٢	أرض زراعية	١٠٠٠	الدولة
٣	أرض زراعية	١٠٠٠	الدولة
٤	أرض زراعية	١٠٠٠	الدولة
٥	أرض زراعية	١٠٠٠	الدولة
٦	أرض زراعية	١٠٠٠	الدولة
٧	أرض زراعية	١٠٠٠	الدولة
٨	أرض زراعية	١٠٠٠	الدولة
٩	أرض زراعية	١٠٠٠	الدولة
١٠	أرض زراعية	١٠٠٠	الدولة

الجمهورية العربية السورية
ARAB REPUBLIC OF EGYPT



SCALE: 1:50,000

المخطط رقم ٢٠١٧ لسنة ٢٠١٧

هذا المخطط يبين تقسيم أراضي نهر النيل...

البيانات الأساسية للمخطط

رقم المخطط: ٢٠١٧

مساحة المخطط: ١٠٠٠٠ م²

تاريخ المخطط: ٢٠١٧

موقع المخطط: نهر النيل

الملك: الدولة

الغرض: زراعي

ملاحظات: هذا المخطط يبين تقسيم أراضي نهر النيل...