

قرار رئيس جمهورية مصر العربية

رقم ٣٠٦ لسنة ٢٠١٧

رئيس الجمهورية

بعد الاطلاع على الدستور ؛

وعلى قانون نظام الإدارة المحلية الصادر بالقانون رقم ٤٣ لسنة ١٩٧٩ ؛

وعلى القانون رقم ١٠ لسنة ١٩٩٠ بشأن نزع ملكية العقارات للمنفعة العامة ؛

وبناءً على ما عرضه وزير النقل ؛

قرر:

(المادة الاولى)

يعتبر من أعمال المنفعة العامة مشروع إنشاء تقاطعات طريق القاهرة/ السويس

على النحو التالى :

تقاطع مدخل مدينة بدر (نطاق محافظة القاهرة) .

تقاطع طريق الروبيكى (نطاق محافظة القاهرة) .

(المادة الثانية)

يقوض رئيس مجلس الوزراء فى إصدار القرارات اللازمة للاستيلاء بطريق التنفيذ

المباشر على الأراضى اللازمة للمشروع المشار إليه والواقعة فى نطاق محافظة القاهرة

على النحو المبين بالملذكرة والرسم التخطيطى المرفقين .

(المادة الثالثة)

ينشر هذا القرار فى الجريدة الرسمية ، وعلى الجهات المختصة تنفيذه .

صدر برئاسة الجمهورية فى ١٢ شوال سنة ١٤٣٨ هـ

(الموافق ٦ يوليو سنة ٢٠١٧ م) .

عبد الفتاح السيسى

وزارة النقل

مذكرة إيضاحية

لقرار رئيس الجمهورية

بشأن إضفاء صفة النفع العام على مشروع إنشاء

تقاطعات طريق القاهرة/ السويس

نتشرف بالإحاطة بأنه قد ورد كتاب الأمانة العامة لوزارة الدفاع رقم ٨٨/١٣/١٤ بتاريخ ٢٠١٦/١١/٢١ الموجه إلى السيد أمين عام مجلس الوزراء بشأن طلب إضفاء صفة النفع العام على بعض المشروعات ومن ضمنها مشروع إنشاء تقاطعات طريق القاهرة/ السويس والمتضمن طلب هيئة المساحة تحديد الجهة ذات الولاية والتي سيتم التعامل معها فنياً ومالياً للبدء فى إجراءات نزع الملكية لتلك المشروعات .

كما ورد كتاب الأمانة العامة لوزارة الدفاع رقم ٨٨/١٣/١٤ بتاريخ ٢٠١٦/١٢/٦ الموجه إلى السيد أمين عام مجلس الوزراء بشأن قيام الجهة صاحبة الولاية على تلك المشروعات (الهيئة العامة للطرق والكبارى والنقل البرى) بالبدء فى الإجراءات اللازمة فنياً ومالياً للسير فى أعمال نزع الملكية .

قامت الهيئة العامة للطرق والكبارى بالاشتراك مع إدارة المهندسين العسكريين بمراجعة واعتماد مسار الطريق المذكور على الخرائط المساحية المقدمة من الهيئة المصرية العامة للمساحة وذلك على النحو التالى :

تقاطع مدخل مدينة بدر (نطاق محافظة القاهرة) .

تقاطع طريق الروبيكى (نطاق محافظة القاهرة) .

مرفق طيه نسخة خريطة مساحية معتمدة لمسار المشروع وكذلك أسطوانة مدمجة محمل عليها كشوف الإحداثيات ومسار الطريق المذكور بعاليه .

وفى ضوء ما تقدم ، نتشرف بأن نرفق طيه مشروع قرار رئيس الجمهورية بشأن إضفاء صفة النفع العام على مشروع إنشاء تقاطعات طريق القاهرة/ السويس وتفويض السيد المهندس رئيس مجلس الوزراء فى إصدار قرارات الاستيلاء المؤقت اللازمة للمشروع المذكور على النحو الموضح بعاليه .

وتفضلوا بقبول فائق الاحترام والتقدير

وزير النقل

د. / هشام عرفات

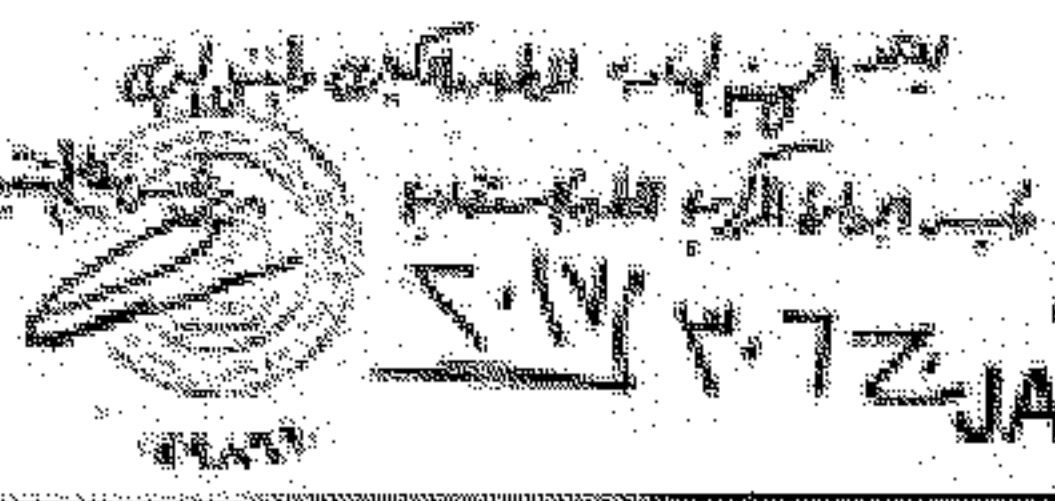
جمهورية مصر العربية
 ARAB REPUBLIC OF EGYPT
 وزارة الداخلية
 وزارة الدفاع

٢٧ ٢٠١٧
 POST

YAH

٢٧ ٢٠١٧
 POST

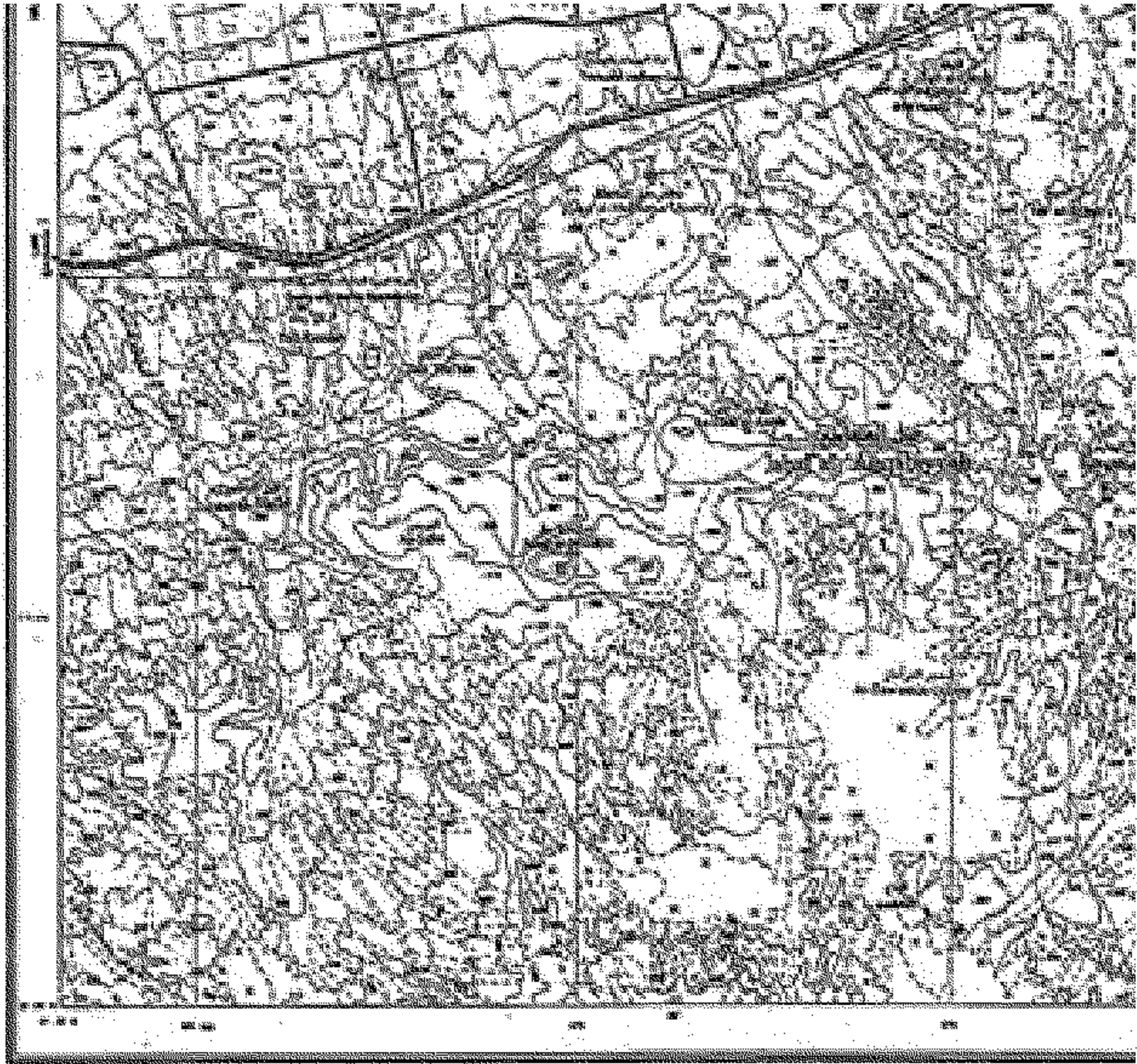
١	الحدود الإدارية
٢	الحدود البلدية
٣	الحدود القروية
٤	الحدود الحقلية
٥	الحدود المملوكة
٦	الحدود المشاعية
٧	الحدود العرفية
٨	الحدود القديمة
٩	الحدود الجديدة
١٠	الحدود الموقوفة
١١	الحدود المملوكة للدولة
١٢	الحدود المملوكة للقطاع الخاص
١٣	الحدود المملوكة للأفراد
١٤	الحدود المملوكة للشركات
١٥	الحدود المملوكة للمؤسسات
١٦	الحدود المملوكة للهيئات
١٧	الحدود المملوكة للجمعيات
١٨	الحدود المملوكة للأفراد الطبيعيين
١٩	الحدود المملوكة للأفراد الاعتباريين
٢٠	الحدود المملوكة للشركات الاعتبارية
٢١	الحدود المملوكة للمؤسسات الاعتبارية
٢٢	الحدود المملوكة للهيئات الاعتبارية
٢٣	الحدود المملوكة للجمعيات الاعتبارية
٢٤	الحدود المملوكة للأفراد الطبيعيين المقيمين في الخارج
٢٥	الحدود المملوكة للأفراد الطبيعيين المقيمين في الداخل
٢٦	الحدود المملوكة للأفراد الطبيعيين المقيمين في الخارج المملوكة للأفراد الطبيعيين المقيمين في الداخل
٢٧	الحدود المملوكة للأفراد الطبيعيين المقيمين في الداخل المملوكة للأفراد الطبيعيين المقيمين في الخارج
٢٨	الحدود المملوكة للأفراد الطبيعيين المقيمين في الخارج المملوكة للشركات الاعتبارية
٢٩	الحدود المملوكة للشركات الاعتبارية المملوكة للأفراد الطبيعيين المقيمين في الخارج
٣٠	الحدود المملوكة للشركات الاعتبارية المملوكة للأفراد الطبيعيين المقيمين في الداخل
٣١	الحدود المملوكة للشركات الاعتبارية المملوكة للشركات الاعتبارية
٣٢	الحدود المملوكة للشركات الاعتبارية المملوكة للمؤسسات الاعتبارية
٣٣	الحدود المملوكة للمؤسسات الاعتبارية المملوكة للشركات الاعتبارية
٣٤	الحدود المملوكة للمؤسسات الاعتبارية المملوكة للمؤسسات الاعتبارية
٣٥	الحدود المملوكة للمؤسسات الاعتبارية المملوكة للهيئات الاعتبارية
٣٦	الحدود المملوكة للهيئات الاعتبارية المملوكة للمؤسسات الاعتبارية
٣٧	الحدود المملوكة للهيئات الاعتبارية المملوكة للجمعيات الاعتبارية
٣٨	الحدود المملوكة للجمعيات الاعتبارية المملوكة للهيئات الاعتبارية
٣٩	الحدود المملوكة للجمعيات الاعتبارية المملوكة للجمعيات الاعتبارية
٤٠	الحدود المملوكة للأفراد الطبيعيين المقيمين في الخارج المملوكة للأفراد الطبيعيين المقيمين في الداخل المملوكة للأفراد الطبيعيين المقيمين في الخارج
٤١	الحدود المملوكة للأفراد الطبيعيين المقيمين في الداخل المملوكة للأفراد الطبيعيين المقيمين في الخارج المملوكة للأفراد الطبيعيين المقيمين في الداخل
٤٢	الحدود المملوكة للأفراد الطبيعيين المقيمين في الخارج المملوكة للشركات الاعتبارية المملوكة للأفراد الطبيعيين المقيمين في الخارج
٤٣	الحدود المملوكة للشركات الاعتبارية المملوكة للأفراد الطبيعيين المقيمين في الخارج المملوكة للشركات الاعتبارية
٤٤	الحدود المملوكة للشركات الاعتبارية المملوكة للمؤسسات الاعتبارية المملوكة للشركات الاعتبارية
٤٥	الحدود المملوكة للمؤسسات الاعتبارية المملوكة للشركات الاعتبارية المملوكة للمؤسسات الاعتبارية
٤٦	الحدود المملوكة للمؤسسات الاعتبارية المملوكة للهيئات الاعتبارية المملوكة للمؤسسات الاعتبارية
٤٧	الحدود المملوكة للهيئات الاعتبارية المملوكة للمؤسسات الاعتبارية المملوكة للهيئات الاعتبارية
٤٨	الحدود المملوكة للهيئات الاعتبارية المملوكة للجمعيات الاعتبارية المملوكة للهيئات الاعتبارية
٤٩	الحدود المملوكة للجمعيات الاعتبارية المملوكة للهيئات الاعتبارية المملوكة للجمعيات الاعتبارية
٥٠	الحدود المملوكة للجمعيات الاعتبارية المملوكة للجمعيات الاعتبارية المملوكة للجمعيات الاعتبارية



مركز الدراسات والبحوث في التخطيط العمراني
EGYPTIAN SERIES 1:50,000

جبل العنقابييه
JABAL AL-'ANQABIY





قائمة الرموز المبني

LIST OF SYMBOLS

الرمز	الوصف	الرمز
[Symbol]	الحدود الإدارية	[Symbol]
[Symbol]	الحدود البلدية	[Symbol]
[Symbol]	الحدود القروية	[Symbol]
[Symbol]	الحدود الحياتية	[Symbol]
[Symbol]	الحدود المائية	[Symbol]
[Symbol]	الحدود الجبلية	[Symbol]
[Symbol]	الحدود الصحراوية	[Symbol]
[Symbol]	الحدود البحرية	[Symbol]
[Symbol]	الحدود النهرية	[Symbol]
[Symbol]	الحدود الساحلية	[Symbol]
[Symbol]	الحدود الجبلية	[Symbol]
[Symbol]	الحدود الصحراوية	[Symbol]
[Symbol]	الحدود البحرية	[Symbol]
[Symbol]	الحدود النهرية	[Symbol]
[Symbol]	الحدود الساحلية	[Symbol]

REPUBLIC OF EGYPT



SCALE 1:50,000

القائمة المبني

LIST OF SYMBOLS

الحدود الإدارية

Administrative boundaries

الحدود البلدية

Municipal boundaries

الحدود القروية

Rural boundaries

الحدود الحياتية

Village boundaries

الحدود المائية

Water boundaries

الحدود الجبلية

Mountain boundaries

الحدود الصحراوية

Desert boundaries

الحدود البحرية

Sea boundaries

الحدود النهرية

River boundaries

الحدود الساحلية

Coastal boundaries