

قرار رئيس جمهورية مصر العربية

رقم ٣٠٥ لسنة ٢٠١٧

رئيس الجمهورية

بعد الاطلاع على الدستور ؛

وعلى قانون نظام الإدارة المحلية الصادر بالقانون رقم ٤٣ لسنة ١٩٧٩ ؛

وعلى القانون رقم ١٠ لسنة ١٩٩٠ بشأن نزع ملكية العقارات للمنفعة العامة ؛

وبناءً على ما عرضه وزير النقل ؛

قرر:

(المادة الاولى)

يعتبر من أعمال المنفعة العامة مشروع إنشاء التقاطعات بأراضى شركة مصر الجديدة

للإسكان والتعمير على النحو التالى :

تقاطع الطريق الدائرى الأوسطى مع طريق القاهرة/ السويس (نطاق محافظة القاهرة) .

تقاطع طريق الأمل والمؤدى إلى تجمع الشيخ محمد بن زايد العمرانى (نطاق محافظة القاهرة) .

(المادة الثانية)

يقوض رئيس مجلس الوزراء فى إصدار القرارات اللازمة للاستيلاء بطريق التنفيذ

المباشر على الأراضى اللازمة للمشروع المشار إليه والواقعة فى نطاق محافظة القاهرة

على النحو المبين بالملذكرة والرسم التخطيطى المرفقين .

(المادة الثالثة)

ينشر هذا القرار فى الجريدة الرسمية ، وعلى الجهات المختصة تنفيذه .

صدر برئاسة الجمهورية فى ١٢ شوال سنة ١٤٣٨ هـ

(الموافق ٦ يوليو سنة ٢٠١٧ م) .

عبد الفتاح السيسى

وزارة النقل

مذكرة إيضاحية

لقرار رئيس الجمهورية

بشأن إضفاء صفة النفع العام على مشروع إنشاء التقاطعات

بأراضى شركة مصر الجديدة للإسكان والتعمير

نتشرف بالإحاطة بأنه قد ورد كتاب الأمانة العامة لوزارة الدفاع رقم ٨٨/١٣/١٤ بتاريخ ٢٠١٦/١١/٢١ الموجه إلى السيد أمين عام مجلس الوزراء بشأن طلب إضفاء صفة النفع العام على بعض المشروعات ومن ضمنها مشروع إنشاء التقاطعات بأراضى شركة مصر الجديدة للإسكان والتعمير والمتضمن طلب هيئة المساحة تحديد الجهة ذات الولاية والتي سيتم التعامل معها فنياً ومالياً للبدء فى إجراءات نزع الملكية لتلك المشروعات .

كما ورد كتاب الأمانة العامة لوزارة الدفاع رقم ٨٨/١٣/١٤ بتاريخ ٢٠١٦/١٢/٦ الموجه إلى السيد أمين عام مجلس الوزراء بشأن قيام الجهة صاحبة الولاية على تلك المشروعات (الهيئة العامة للطرق والكبارى والنقل البرى) بالبدء فى الإجراءات اللازمة فنياً ومالياً للسير فى أعمال نزع الملكية .

قامت الهيئة العامة للطرق والكبارى بالاشتراك مع إدارة المهندسين العسكريين

بمراجعة واعتماد مسار الطريق المذكور على الخرائط المساحية المقدمة من الهيئة المصرية

العامة للمساحة وذلك على النحو التالى :

تقاطع الطريق الدائرى الأوسطى مع طريق القاهرة/ السويس (نطاق محافظة القاهرة) .

تقاطع طريق الأمل والمؤدى إلى تجمع الشيخ محمد بن زايد العمرانى (نطاق محافظة القاهرة) .

مرفق طيه نسخة خريطة مساحية معتمدة لمسار المشروع وكذلك أسطوانة مدمجة
محمل عليها كشوف الإحداثيات ومسار الطريق المذكور بعاليه .

وفى ضوء ما تقدم ، نتشرف بأن نرفق طيه مشروع قرار رئيس الجمهورية بشأن إضفاء
صفة النفع العام على مشروع إنشاء التقاطعات بأراضى شركة مصر الجديدة للإسكان
والتعمير وتفويض السيد المهندس رئيس مجلس الوزراء فى إصدار قرارات الاستيلاء
المؤقت اللازمة للمشروع المذكور على النحو الموضح بعاليه .

وتفضلوا بقبول فائق الاحترام والتقدير

صدر فى : ٢٠١٧/٦/٦

وزير النقل

د. هشام عرفات

٢٠١٧



الجمهورية العربية السورية
ARAB REPUBLIC OF EGYPT



YAH

٢٠١٧ ٢٠٥٢



ملاحظات

١- ...

٢- ...

٣- ...

٤- ...

٥- ...

٦- ...

٧- ...

٨- ...

٩- ...

١٠- ...

١١- ...

١٢- ...

١٣- ...

١٤- ...

١٥- ...

١٦- ...

١٧- ...

١٨- ...

١٩- ...

٢٠- ...

٢١- ...

٢٢- ...

٢٣- ...

٢٤- ...

٢٥- ...

٢٦- ...

٢٧- ...

٢٨- ...

٢٩- ...

٣٠- ...

٣١- ...

٣٢- ...

٣٣- ...

٣٤- ...

٣٥- ...

٣٦- ...

٣٧- ...

٣٨- ...

٣٩- ...

٤٠- ...

٤١- ...

٤٢- ...

٤٣- ...

٤٤- ...

٤٥- ...

٤٦- ...

٤٧- ...

٤٨- ...

٤٩- ...

٥٠- ...

٥١- ...

٥٢- ...

٥٣- ...

٥٤- ...

٥٥- ...

٥٦- ...

٥٧- ...

٥٨- ...

٥٩- ...

٦٠- ...

٦١- ...

٦٢- ...

٦٣- ...

٦٤- ...

٦٥- ...

٦٦- ...

٦٧- ...

٦٨- ...

٦٩- ...

٧٠- ...

٧١- ...

٧٢- ...

٧٣- ...

٧٤- ...

٧٥- ...

٧٦- ...

٧٧- ...

٧٨- ...

٧٩- ...

٨٠- ...

٨١- ...

٨٢- ...

٨٣- ...

٨٤- ...

٨٥- ...

٨٦- ...

٨٧- ...

٨٨- ...

٨٩- ...

٩٠- ...

٩١- ...

٩٢- ...

٩٣- ...

٩٤- ...

٩٥- ...

٩٦- ...

٩٧- ...

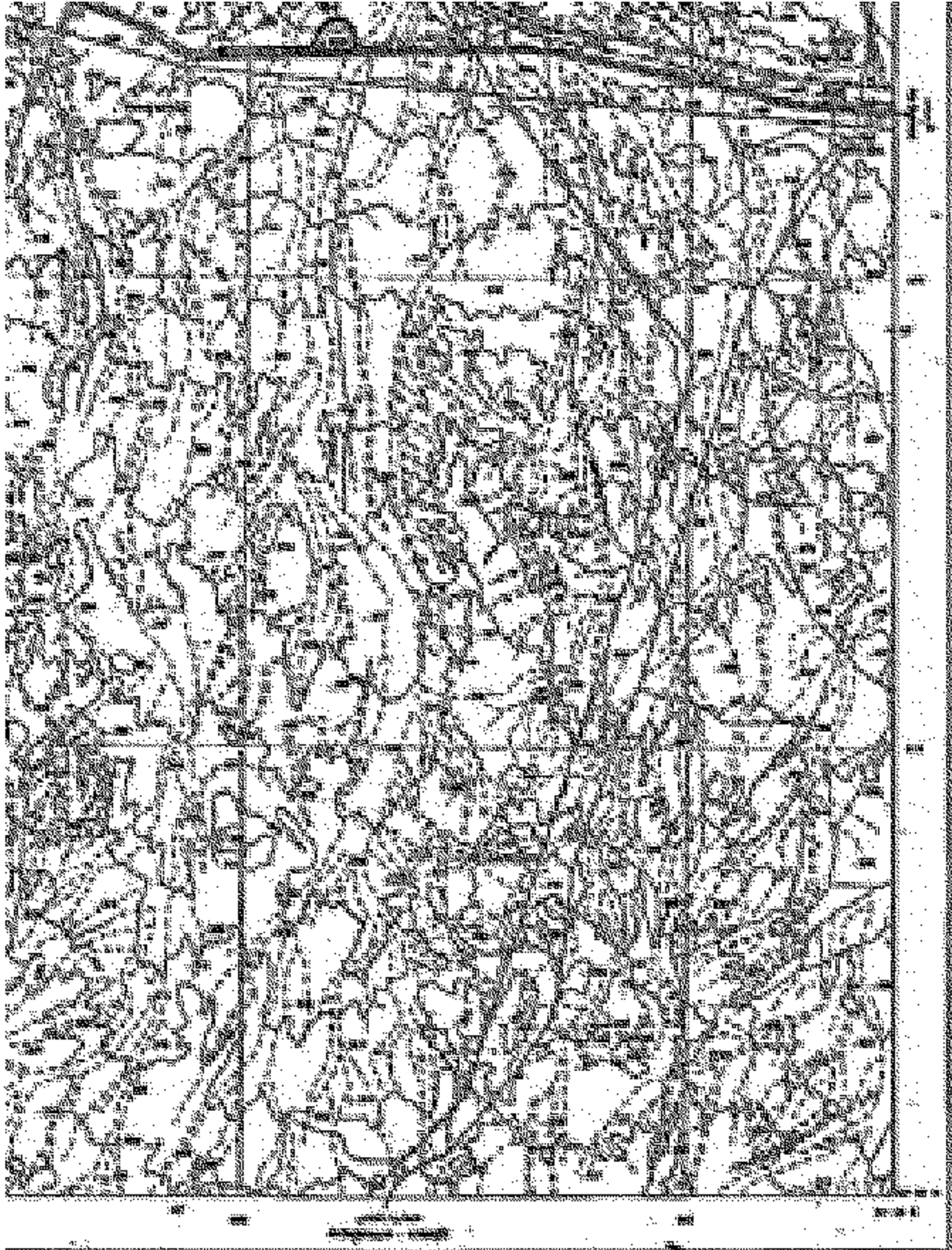
٩٨- ...

٩٩- ...

١٠٠- ...

جمهورية مصر العربية
 وزارة التضامن الاجتماعي
 مركز الدراسات والبحوث
 جيل العنقابييه
 ٣٠٥ | ٢١٧
JABAL AL-'ANQABIY
 EGYPTIAN SERIES 1:50,000





١	٢	٣	٤	٥	٦	٧	٨	٩	١٠	١١	١٢	١٣	١٤	١٥	١٦	١٧	١٨	١٩	٢٠	٢١	٢٢	٢٣	٢٤	٢٥	٢٦	٢٧	٢٨	٢٩	٣٠	٣١	٣٢	٣٣	٣٤	٣٥	٣٦	٣٧	٣٨	٣٩	٤٠	٤١	٤٢	٤٣	٤٤	٤٥	٤٦	٤٧	٤٨	٤٩	٥٠	٥١	٥٢	٥٣	٥٤	٥٥	٥٦	٥٧	٥٨	٥٩	٦٠	٦١	٦٢	٦٣	٦٤	٦٥	٦٦	٦٧	٦٨	٦٩	٧٠	٧١	٧٢	٧٣	٧٤	٧٥	٧٦	٧٧	٧٨	٧٩	٨٠	٨١	٨٢	٨٣	٨٤	٨٥	٨٦	٨٧	٨٨	٨٩	٩٠	٩١	٩٢	٩٣	٩٤	٩٥	٩٦	٩٧	٩٨	٩٩	١٠٠
---	---	---	---	---	---	---	---	---	----	----	----	----	----	----	----	----	----	----	----	----	----	----	----	----	----	----	----	----	----	----	----	----	----	----	----	----	----	----	----	----	----	----	----	----	----	----	----	----	----	----	----	----	----	----	----	----	----	----	----	----	----	----	----	----	----	----	----	----	----	----	----	----	----	----	----	----	----	----	----	----	----	----	----	----	----	----	----	----	----	----	----	----	----	----	----	----	----	----	-----

مذكرة توضح تفاصيل الأرض الموضحة في المخطط أعلاه، بما في ذلك الأبعاد والمساحات والقياسات الهندسية. تشمل المعلومات أيضًا وصفًا للحدود المجاورة للأرض وبيانات التسجيل الرسمية.

تاريخ المخطط: ٢٠١٧

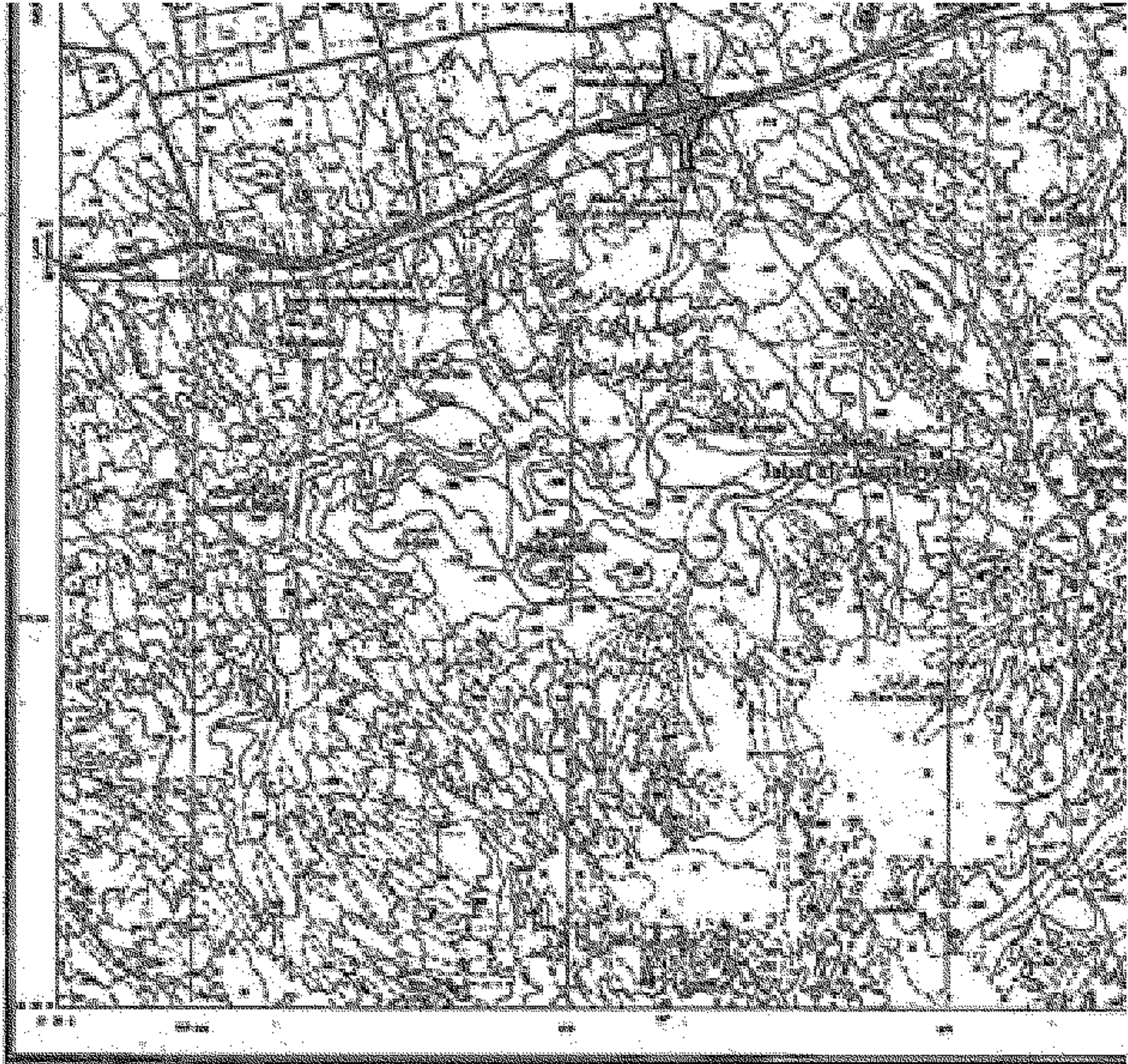
موقع الأرض: [معلومات الموقع]

M	N	O	P
I	J	K	L
E	F	G	H
A	B	C	D

معلومات إضافية تتعلق بالأرض، بما في ذلك تفاصيل المساحة ومساحة البناء المحتملة. تشمل هذه المعلومات أيضًا أي قيود أو شروط مرتبطة بالأرض.

مساحة الأرض: [معلومات المساحة]

مساحة البناء: [معلومات مساحة البناء]



SCALE 1:50,000

الجمهورية العربية السورية

SYRIAN ARAB REPUBLIC

الرمز	الوصف	الرمز
□	الحدود الدولية	□
□	الحدود الإدارية	□
□	الحدود البلدية	□
□	الحدود القبلية	□
□	الحدود العشوائية	□
□	الحدود الغير معروفة	□

ARAB REPUBLIC OF EGYPT

الحدود الإدارية

ADMINISTRATIVE BOUNDARIES

الحدود البلدية

MUNICIPAL BOUNDARIES

الحدود القبلية

TRIBAL BOUNDARIES

الحدود العشوائية

IRREGULAR BOUNDARIES

الحدود الغير معروفة

UNKNOWN BOUNDARIES

الحدود الدولية

INTERNATIONAL BOUNDARIES

الحدود الإدارية

ADMINISTRATIVE BOUNDARIES

الحدود البلدية

MUNICIPAL BOUNDARIES

الحدود القبلية

TRIBAL BOUNDARIES

الحدود العشوائية

IRREGULAR BOUNDARIES

الحدود الغير معروفة

UNKNOWN BOUNDARIES