

قرار رئيس مجلس الوزراء

رقم ٤٦٦ لسنة ٢٠١٨

رئيس مجلس الوزراء

بعد الاطلاع على الدستور ؛

وعلى قانون نظام الإدارة المحلية الصادر بالقانون رقم ٤٣ لسنة ١٩٧٩ وتعديلاته ؛

وعلى المرسوم بقانون رقم ١١٦ لسنة ٢٠١١ بحل المجالس الشعبية المحلية ؛

وعلى طلب محافظ المنيا ؛

وعلى ما عرضه وزير التنمية المحلية ؛

قرر :

(المادة الأولى)

تُخصص قطعة أرض من أملاك الدولة الخاصة بمساحة ٢١٦٠٥ م^٢ بقرية إطسا المحطة التابعة للوحدة المحلية لقرية البيهو - مركز سمالوط - محافظة المنيا ، بالمجان ، لصالح الهيئة العامة للأبنية التعليمية ، لإقامة مدرسة تعليم أساسى عليها ، وفقاً للحدود والأبعاد المبينة بالرسم الكروكى المرفق .

(المادة الثانية)

يُنشر هذا القرار فى الجريدة الرسمية ، وعلى الجهات المختصة تنفيذه .

صدر برئاسة مجلس الوزراء فى ٢٤ جمادى الآخرة سنة ١٤٣٩ هـ

(الموافق ١٢ مارس سنة ٢٠١٨ م) .

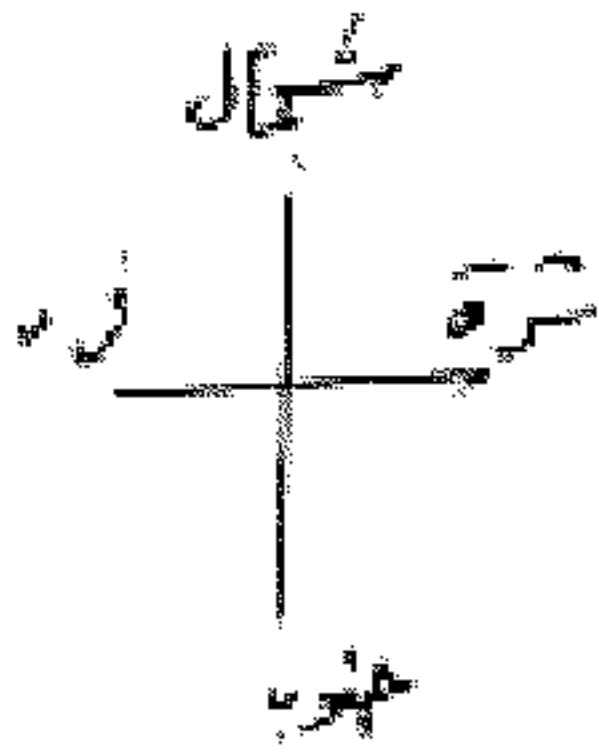
رئيس مجلس الوزراء

مهندس / شريف إسماعيل

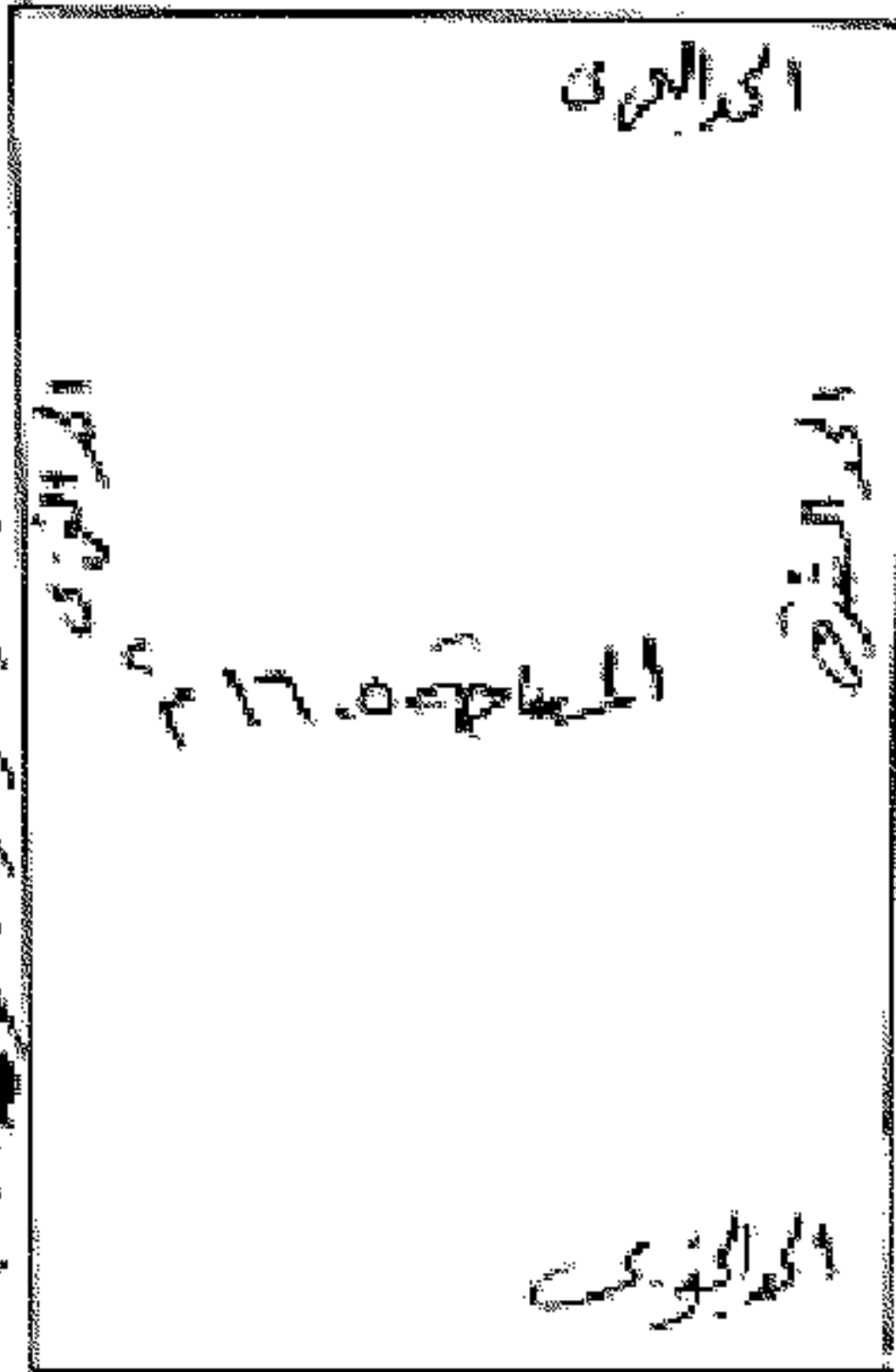
لوجهة المصلحة العامة
أفلاك المدينة

• رسم كركي للواقع بضمح وتكامله ودراسة تخطيط أساحه
• تبعية الخط المخطط لكافة الجهات المختصة لغرض التعمير وتنظيم أساحه
• عملية لسياسة للتناة

٤٦٦٦ لسنة ٢٠١٨



مركز شباب الخياط بطول ٤٨




أقيم بمرافعة ملك الأوصالي بطول ٢٠,٣٥ م

- الحد البري / مركز شباب الخياط ٤٨ م
- الحد المائي / مساحه ٥٠ م
- الحد الحرجي / أقيمت بمرافعة ملك الأوصالي ٢٠,٣٥ م
- الحد الزراعي / مساحه ١٦,٥ م
- المساحة الكلية ١٦,٥ م

تقاربا عمومي مرسوم. بطول ٢٣,٣٥ م

مساحة أساح بطول ٣٥ م


 وزير الزراعة
 محمد بن عبد الله
 محمد بن عبد الله
 محمد بن عبد الله

مدير الإقلاق
 محمد بن عبد الله
 ١٩
 مدير الإقلاق
 محمد بن عبد الله
 ١٩