

قرار رئيس جمهورية مصر العربية

رقم ٥٠٥ لسنة ٢٠١٧

رئيس الجمهورية

بعد الاطلاع على الدستور ؛

وعلى قانون نظام الإدارة المحلية الصادر بالقانون رقم ٤٣ لسنة ١٩٧٩ ؛

وعلى القانون رقم ١٠ لسنة ١٩٩٠ بشأن نزع ملكية العقارات للمنفعة العامة ؛

وبناءً على ما عرضه وزير النقل ؛

قرر :**(المادة الأولى)**يُعتبر من أعمال المنفعة العامة مشروع توسعة الطريق الدولى الساحلى (الإسكندرية -مطروح) من علامة الكم ٢١ حتى علامة الكم ١٠١ بطول ٨٠ كم على النحو التالى :

من الكيلومتر ٢١ حتى الكيلومتر ٦٣ (نطاق محافظة الإسكندرية) .

من الكيلومتر ٦٣ حتى الكيلومتر ١٠١ (نطاق محافظة مطروح) .

(المادة الثانية)

يُفوض رئيس مجلس الوزراء فى إصدار القرارات اللازمة للاستيلاء بطريق التنفيذ المباشر

على الأراضى اللازمة للمشروع المشار إليه والواقعة فى نطاق محافظتى الإسكندرية

ومطروح على النحو المبين بالملذكرة والرسم التخطيطى المرفقين .

(المادة الثالثة)

يُنشر هذا القرار فى الجريدة الرسمية ، وعلى الجهات المختصة تنفيذه .

صدر برئاسة الجمهورية فى ١٨ المحرم سنة ١٤٣٩ هـ

(الموافق ٩ أكتوبر سنة ٢٠١٧ م) .

عبد الفتاح السيسى

وزارة النقل

مذكرة إيضاحية لقرار رئيس الجمهورية

بشأن إضفاء صفة النفع العام على مشروع توسعة الطريق الدولى الساحلى

(الإسكندرية - مطروح) من علامة الكم ٢١ حتى علامة الكم ١٠١

نتشرف بالإحاطة بأنه قد ورد كتاب الأمانة العامة لوزارة الدفاع رقم ١٤/٣٠٠٩٨ بتاريخ ٢٠١٧/٦/١ بشأن طلب إضفاء صفة النفع العام على مشروع توسعة الطريق الدولى الساحلى (الإسكندرية - مطروح) من علامة الكم ٢١ حتى علامة الكم ١٠١ بطول ٨٠ كم والذي يتم تنفيذه بمعرفة الهيئة الهندسية للقوات المسلحة ضمن خطة تطوير شبكة الطرق القومية .

قامت الهيئة الهندسية للقوات المسلحة بالانتهاء من تنفيذ الطريق الرئيسى (٣ حارة مرورية بكل اتجاه) وجارى تنفيذ طريق الخدمة (٢ حارة مرورية بكل اتجاه) وحيث توجد بعض الملكيات المتعارضة مع التنفيذ تستلزم استصدار قرار لإضفاء صفة النفع العام للمشروع .

مرفق طيه أسطوانة مدمجة محمل عليها التصميم الأفقى للطريق وإحداثيات حدود نزع الملكية المطلوبة لطريق الخدمة .

وفى ضوء ما تقدم ، نتشرف بأن نرفق طيه مشروع قرار رئيس الجمهورية بشأن الموافقة على إضفاء صفة النفع العام على مشروع توسعة الطريق الدولى الساحلى (الإسكندرية - مطروح) من علامة الكم ٢١ حتى علامة الكم ١٠١ بطول ٨٠ كم وتفويض السيد المهندس رئيس مجلس الوزراء فى إصدار قرارات الاستيلاء المؤقت اللازمة للمشروع المذكور على النحو الموضح بعاليه .

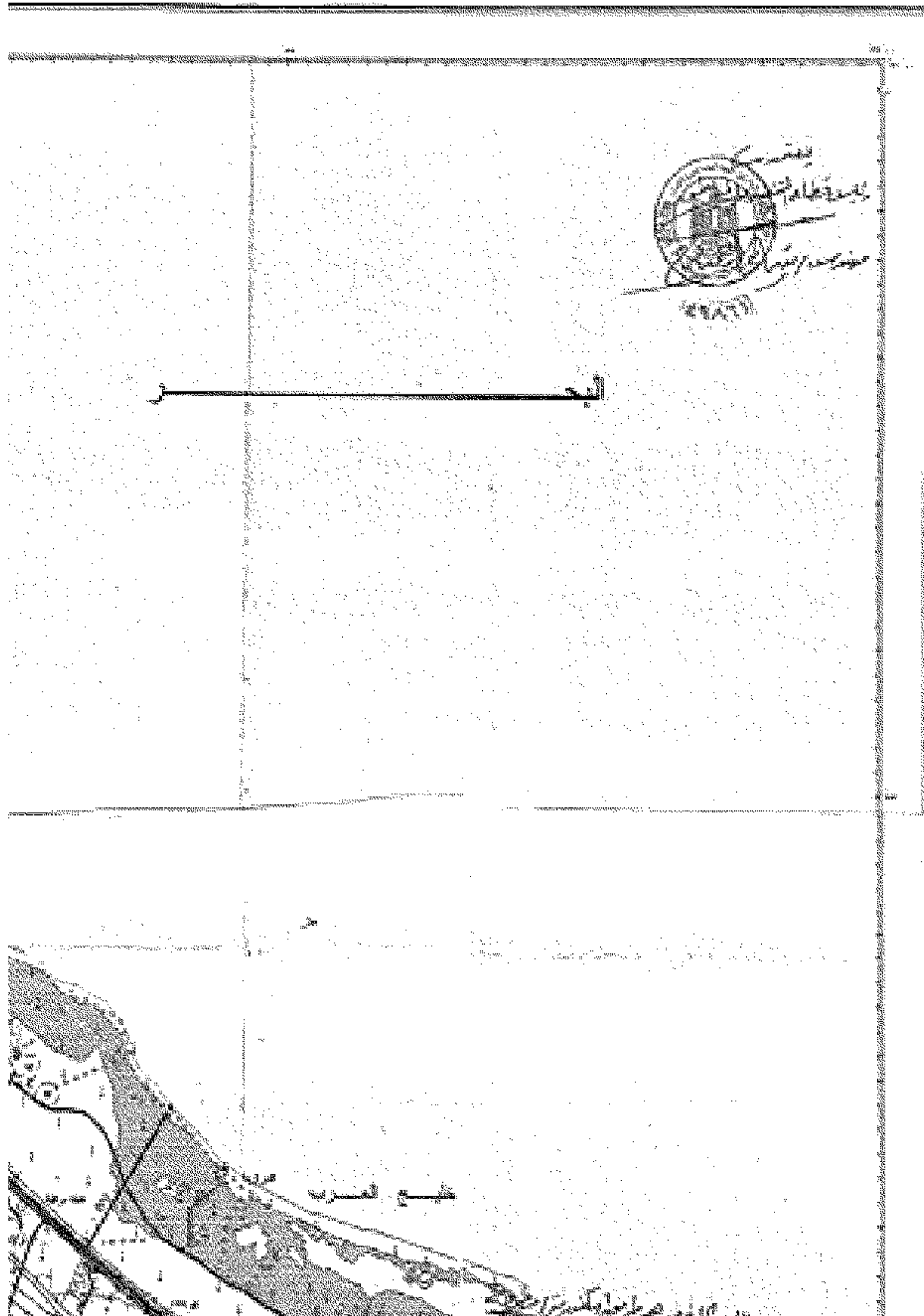
وتفضلوا بقبول فائق الاحترام والتقدير

وزير النقل

د. هشام عرفات

العلم

جمهورية مصر العربية ٥٠٥ / ٢٠١٧

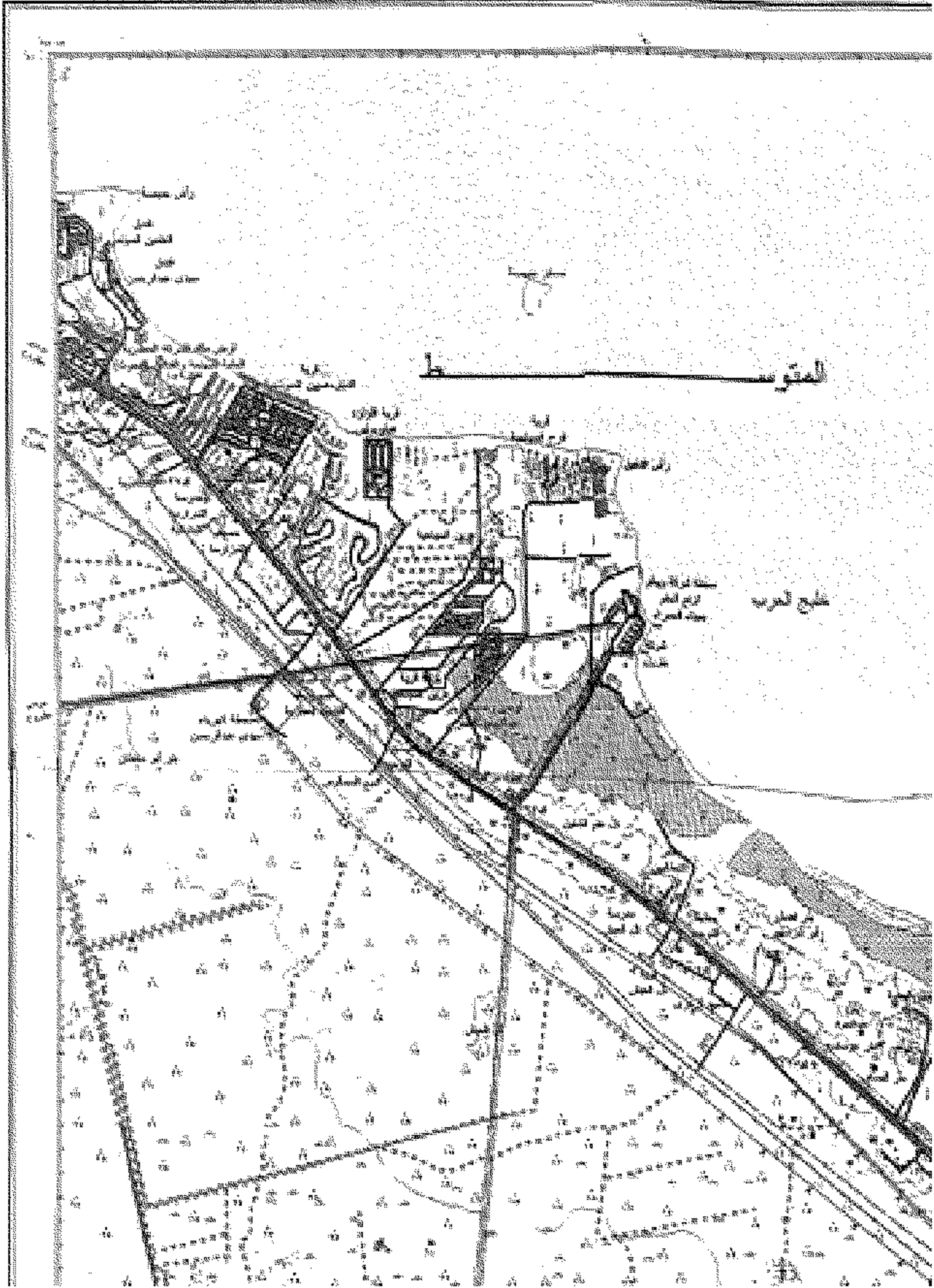




مصدر الخريطة
رسمت من الصور الجوية الملتقطة في ٢٠١٧
من تصوير وبتصميم مكتب المساحة
بمؤسستنا العامة على مستوى المملكة

مخطط: مخطط التنظيم العمراني للمدينة
الرقم: ١٤/٣٣٣٣

مين ٥٠٠ ٥٠٠





مخطط تقسيم أرض مساحتها ١٠٠٠ متر مربع رقم ١٠٠٠ لسنة ٢٠١٧

مخطط تقسيم

القطعة



القطعة مساحتها ١٠٠٠ متر مربع

الرمز	الوصف	الرمز	الوصف	الرمز	الوصف
1	الحدود العامة للقطعة	2	الحدود الخاصة للقطعة	3	الحدود الخاصة للقطعة
4	الحدود الخاصة للقطعة	5	الحدود الخاصة للقطعة	6	الحدود الخاصة للقطعة
7	الحدود الخاصة للقطعة	8	الحدود الخاصة للقطعة	9	الحدود الخاصة للقطعة
10	الحدود الخاصة للقطعة	11	الحدود الخاصة للقطعة	12	الحدود الخاصة للقطعة
13	الحدود الخاصة للقطعة	14	الحدود الخاصة للقطعة	15	الحدود الخاصة للقطعة
16	الحدود الخاصة للقطعة	17	الحدود الخاصة للقطعة	18	الحدود الخاصة للقطعة
19	الحدود الخاصة للقطعة	20	الحدود الخاصة للقطعة	21	الحدود الخاصة للقطعة
22	الحدود الخاصة للقطعة	23	الحدود الخاصة للقطعة	24	الحدود الخاصة للقطعة
25	الحدود الخاصة للقطعة	26	الحدود الخاصة للقطعة	27	الحدود الخاصة للقطعة
28	الحدود الخاصة للقطعة	29	الحدود الخاصة للقطعة	30	الحدود الخاصة للقطعة

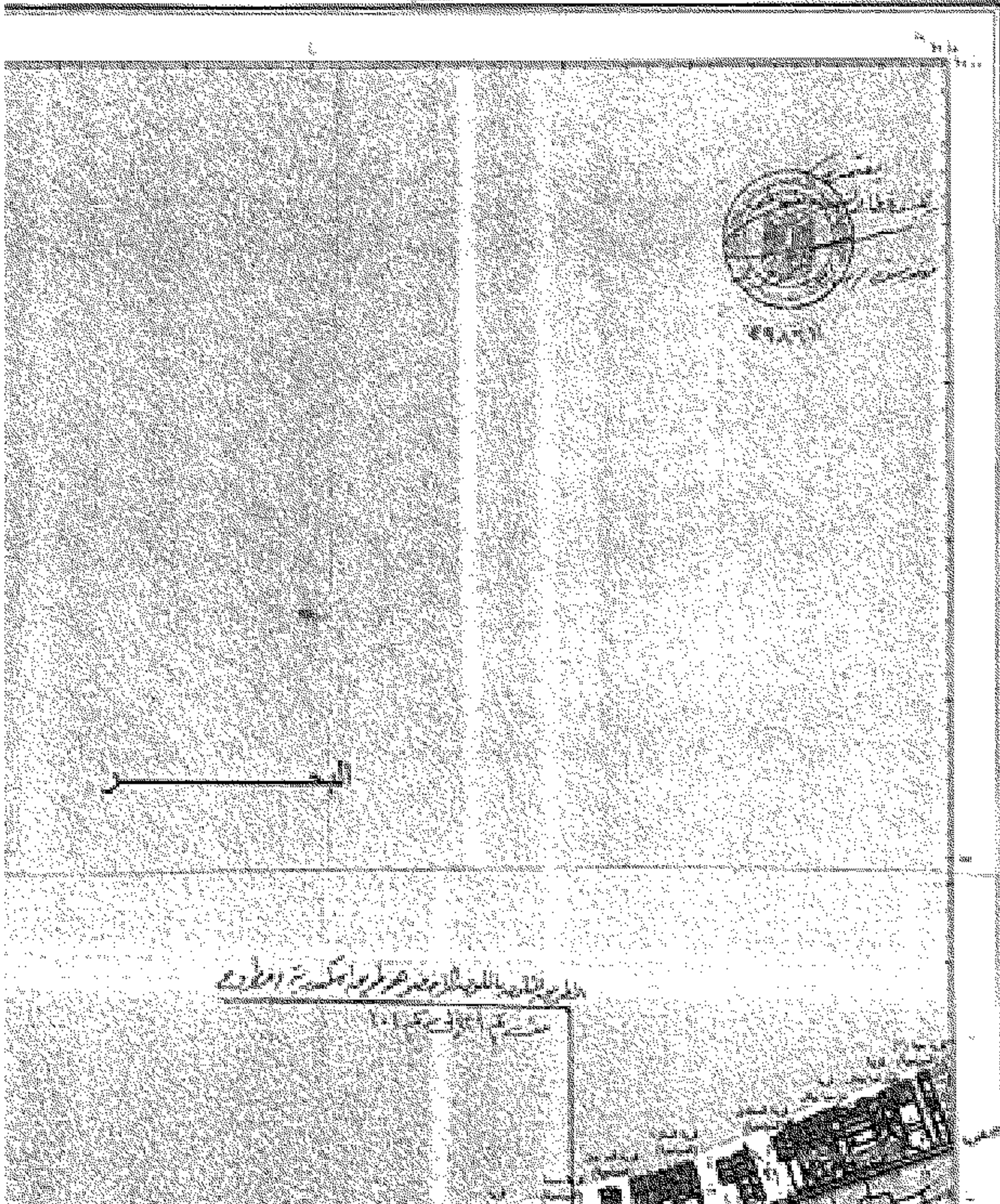
مخطط تقسيم أرض مساحتها ١٠٠٠ متر مربع رقم ١٠٠٠ لسنة ٢٠١٧

في تصاريح

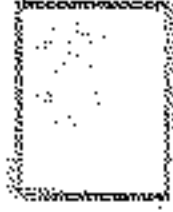
٥
١٧

جمهورية مصر العربية ٥٠٥٥

العمير



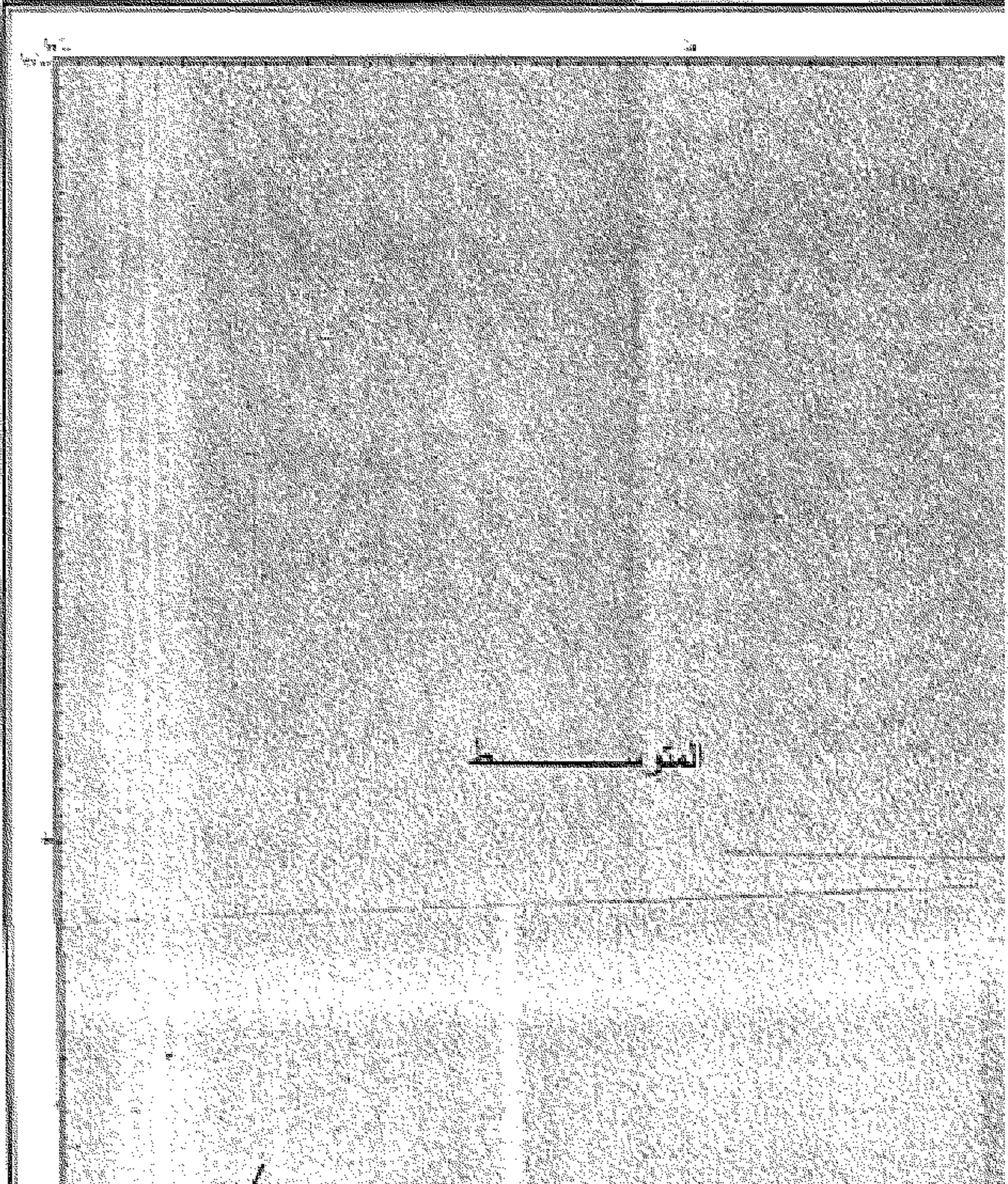
المدير العام للمركز القومي للمعلومات
 محمد عبد الحليم محمد



مجلس الوزراء
الجمهورية العربية السورية
دمشق - سورية
٢٠١٧

الجمهورية العربية السورية
NH 35 1.3.0

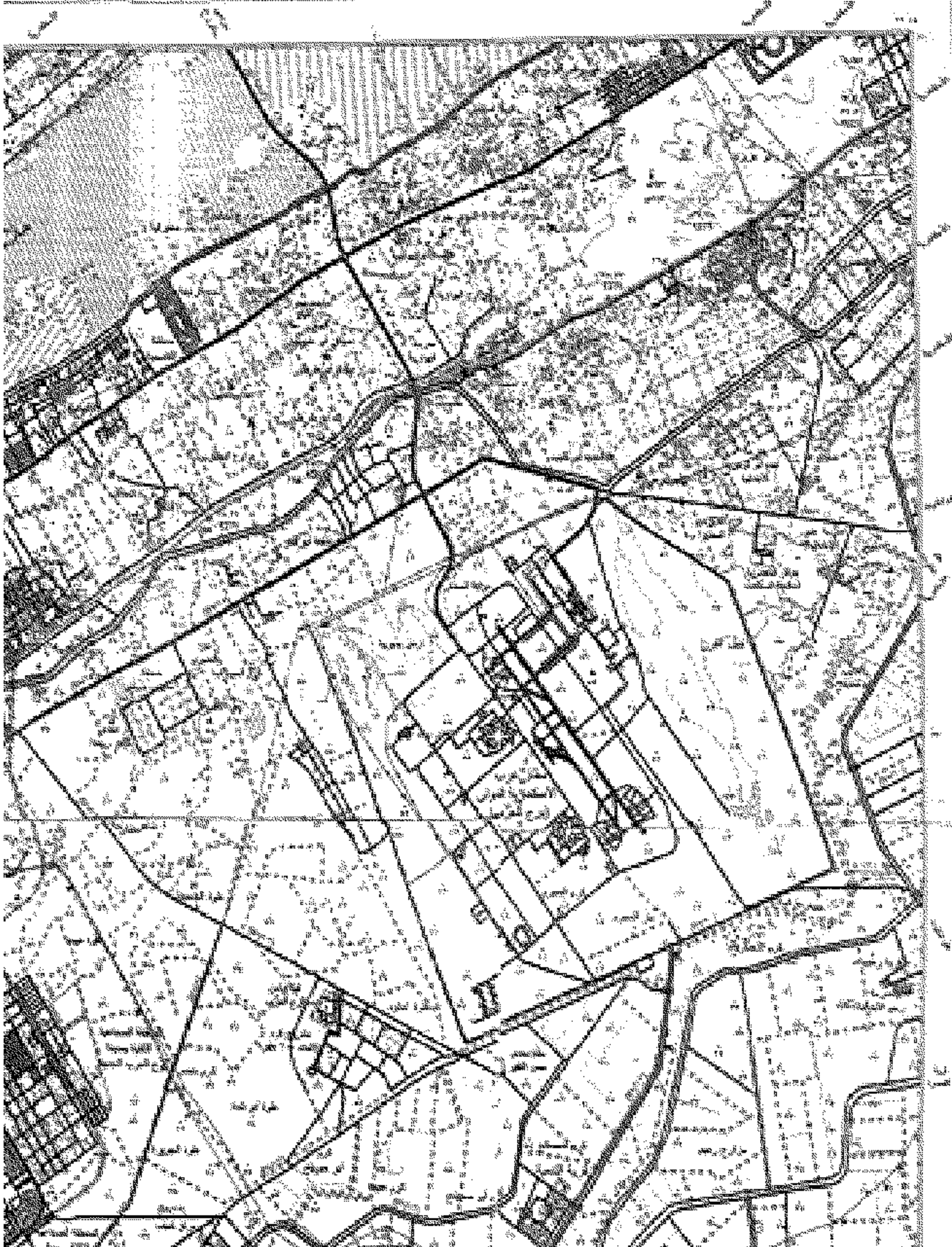
٥٠٥٧



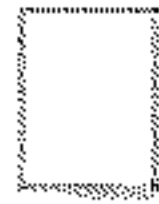
المتمم

برج العرب ج

محافظة مصر لعمارة ج ٥٠٥٠٧

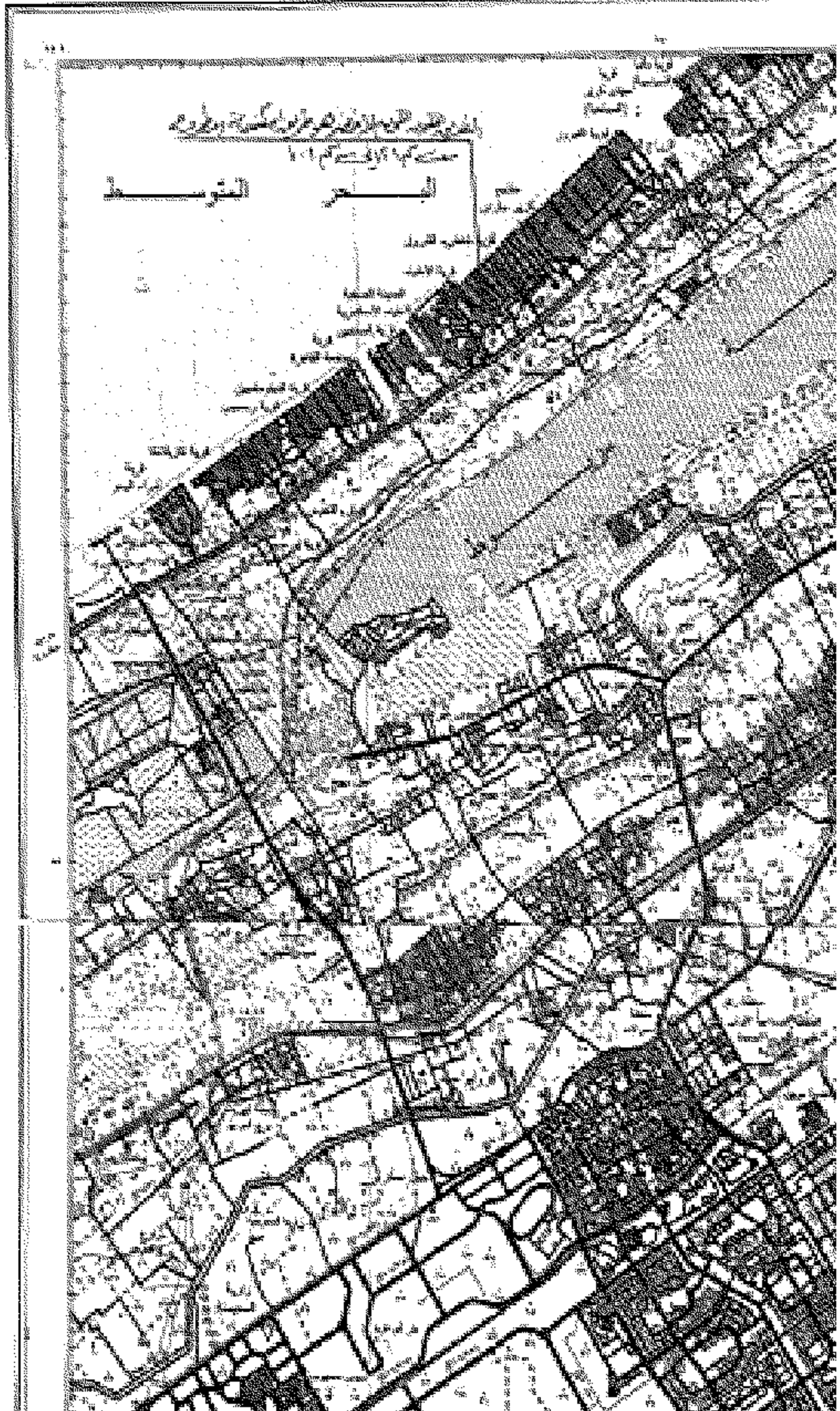


٢٠١٧/٥٠٥٥



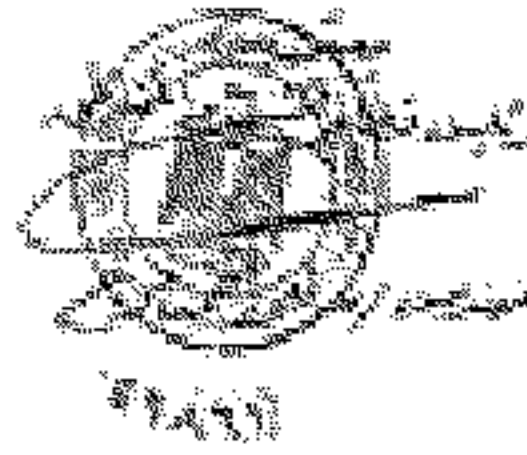
مصدر الخريطة
تمتد من الشمال لجنوب
من الشرق لغرب
١:٥٠,٠٠٠

٢٠١٧/٥٠٥٥

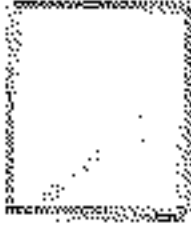


سيدي

جمهورية مصر العربية ٥٠٥ ٢٠١٧



البحر

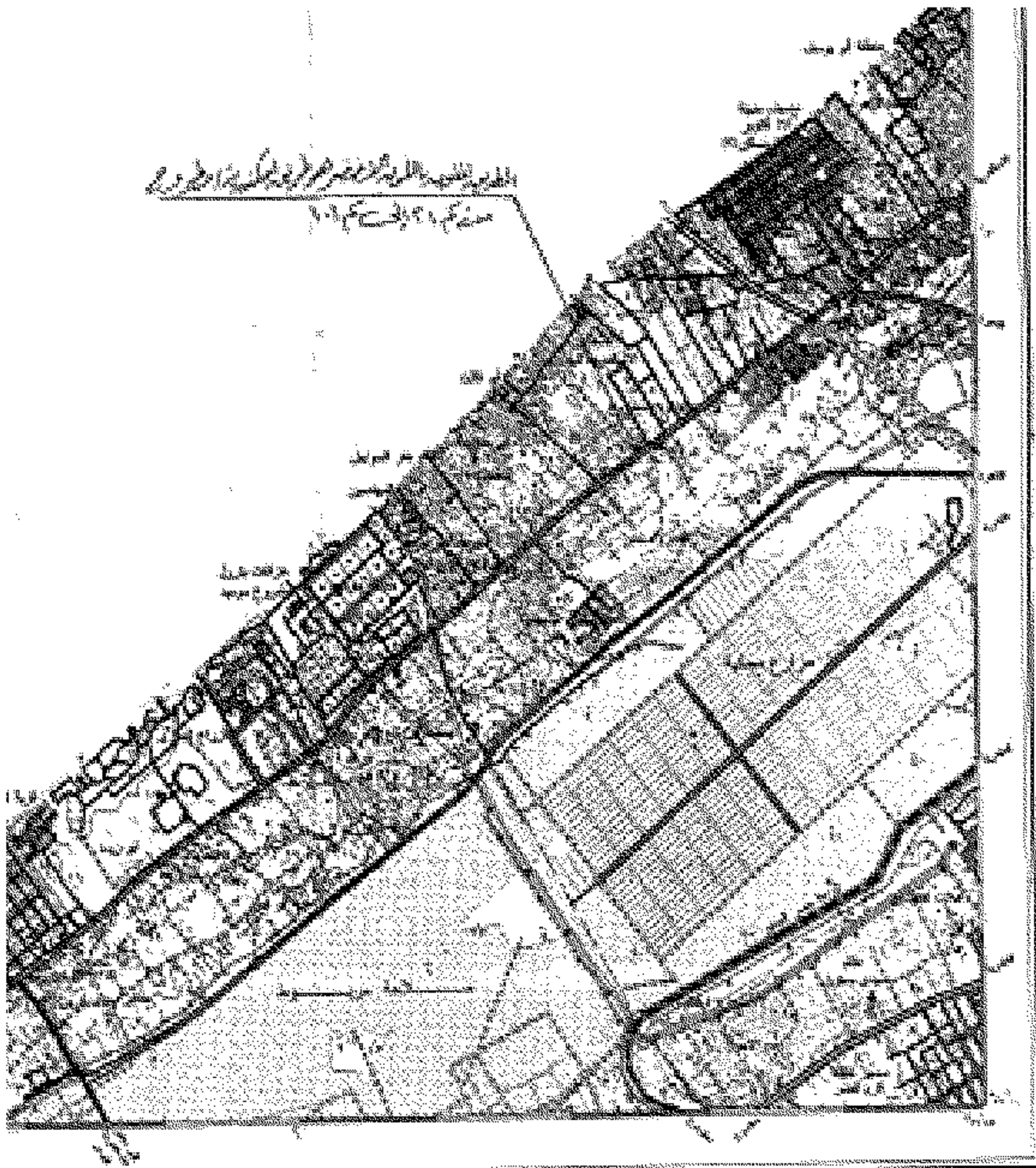


مدير الجريدة
دعواتي أو أريد أن يكون الجريدة
مدير الجريدة
الهيئة العامة للغذاء والدواء
الجمهورية العربية السورية

الإدارة العامة للغذاء والدواء
NH 35 P 3

كريمه هلاله

التمسك

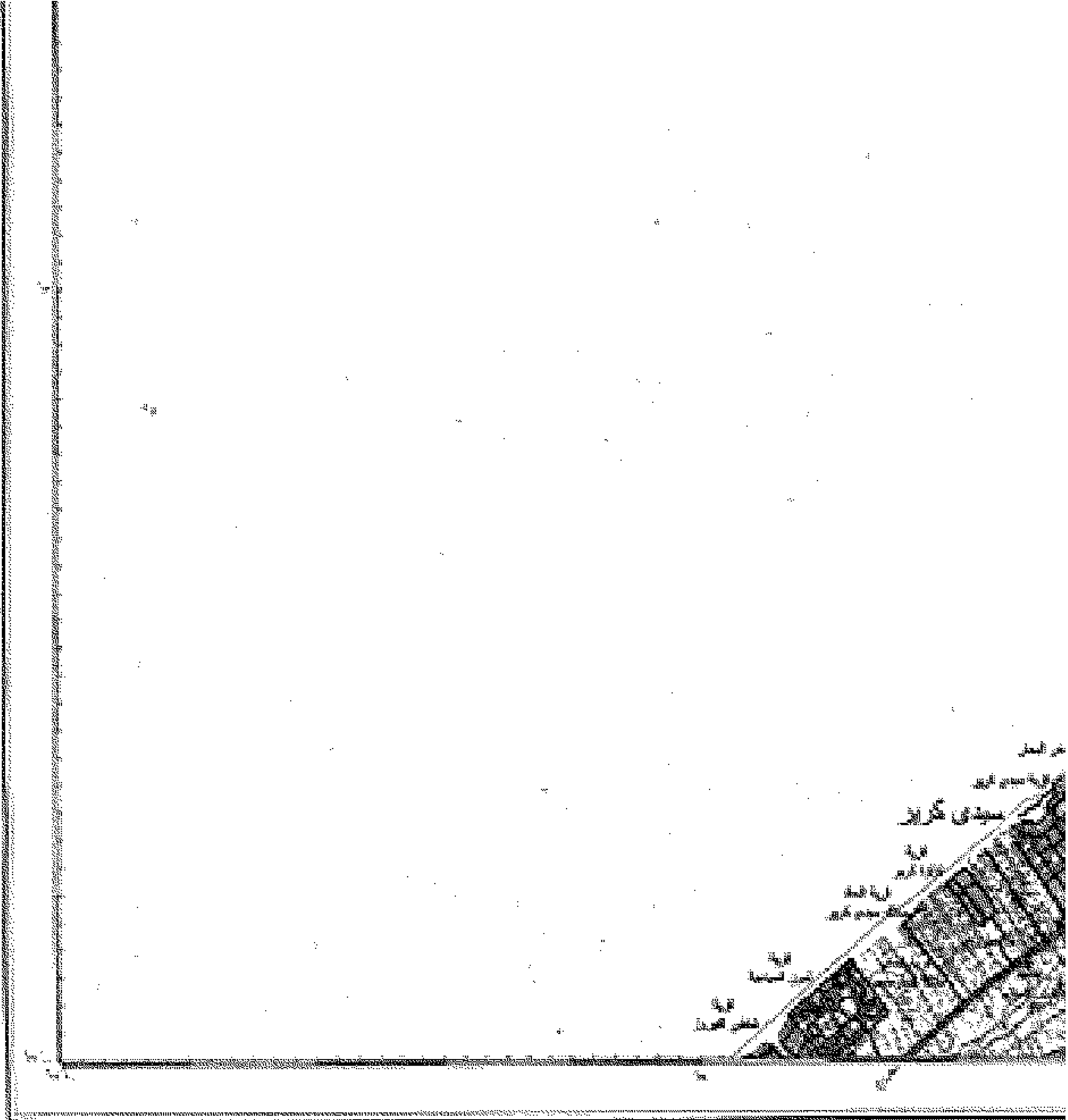


مخطط تقسيم أراضي بلدية الخليل - المخطط رقم ١٠١ و ١٠٢
 مخطط تقسيم أراضي بلدية الخليل - المخطط رقم ١٠١ و ١٠٢

مقياس ١:٥٠٠٠
 ٠ ١٠٠ ٢٠٠ ٣٠٠ ٤٠٠ ٥٠٠ ٦٠٠ ٧٠٠ ٨٠٠ ٩٠٠ ١٠٠٠

	أراضي سكنية		أراضي زراعية		أراضي صناعية		أراضي عامة
	أراضي تجارية		أراضي غابات		أراضي عسكرية		أراضي دينية
	مناطق مدارس		مناطق حدائق		مناطق رياضية		مناطق مقابر
	مناطق مستشفيات		مناطق طرق		مناطق سكك حديدية		مناطق قنوات
	مناطق حكومية		مناطق مائية		مناطق كهربائية		مناطق هاتفية
	مناطق بنوك		مناطق غاز		مناطق نفط		مناطق مخلفات
	مناطق مطارات		مناطق موانئ		مناطق محطات		مناطق أبراج
	مناطق ملاعب		مناطق أندية		مناطق أندية		مناطق أندية
	مناطق أندية		مناطق أندية		مناطق أندية		مناطق أندية
	مناطق أندية		مناطق أندية		مناطق أندية		مناطق أندية

مخطط تقسيم أراضي بلدية الخليل - المخطط رقم ١٠١ و ١٠٢
 مخطط تقسيم أراضي بلدية الخليل - المخطط رقم ١٠١ و ١٠٢



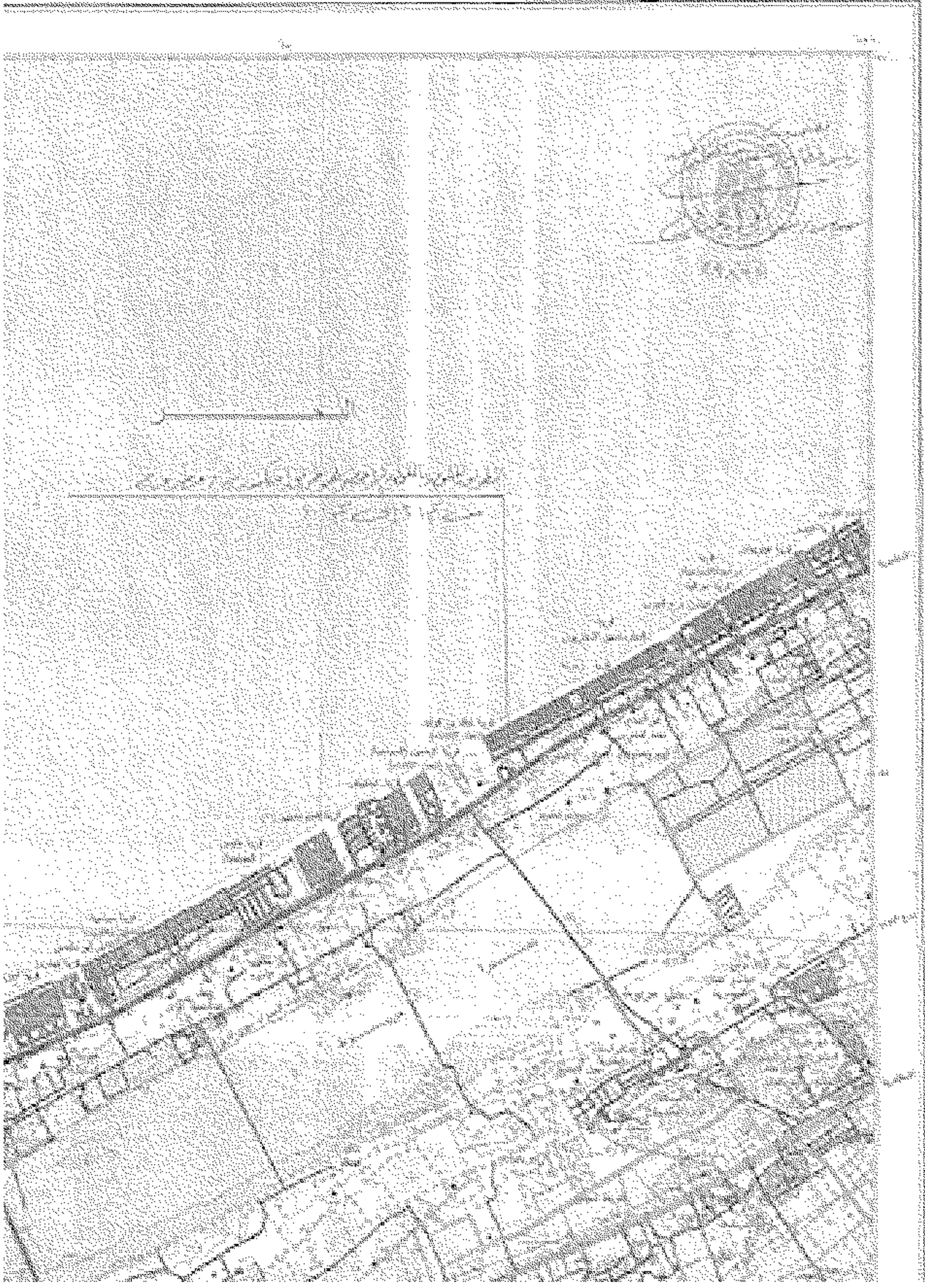
الرقم ٤٤ لسنة ٢٠١٧

الرقم	الموضوع	التاريخ
١	تعيين	٢٠١٧/١١/٠٢
٢	تعيين	٢٠١٧/١١/٠٢
٣	تعيين	٢٠١٧/١١/٠٢
٤	تعيين	٢٠١٧/١١/٠٢
٥	تعيين	٢٠١٧/١١/٠٢
٦	تعيين	٢٠١٧/١١/٠٢
٧	تعيين	٢٠١٧/١١/٠٢
٨	تعيين	٢٠١٧/١١/٠٢
٩	تعيين	٢٠١٧/١١/٠٢
١٠	تعيين	٢٠١٧/١١/٠٢
١١	تعيين	٢٠١٧/١١/٠٢
١٢	تعيين	٢٠١٧/١١/٠٢
١٣	تعيين	٢٠١٧/١١/٠٢
١٤	تعيين	٢٠١٧/١١/٠٢
١٥	تعيين	٢٠١٧/١١/٠٢
١٦	تعيين	٢٠١٧/١١/٠٢
١٧	تعيين	٢٠١٧/١١/٠٢
١٨	تعيين	٢٠١٧/١١/٠٢
١٩	تعيين	٢٠١٧/١١/٠٢
٢٠	تعيين	٢٠١٧/١١/٠٢

الخبر: تعيينات في وزارة التعليم العالي والبحث العلمي

الخط

محافظة نجران ٥٠٥٧٠





مكتب التخطيط
القطاعات الاقتصادية والمالية
القطاعات الاجتماعية والثقافية
القطاعات البيئية والموارد الطبيعية

مكتب التخطيط
NH 36 L 1 6
القطاعات الاقتصادية والمالية

٥٠٥٧
٥٠٥٧

