

وزارة البترول والثروة المعدنية

قرار رقم ٩٤٠ لسنة ٢٠١٧

وزير البترول والثروة المعدنية

بعد الاطلاع على القانون رقم ٥٣ لسنة ١٩٦٦ بإصدار قانون الزراعة وتعديلاته ؛
وعلى القانون رقم ٤٣ لسنة ١٩٧٩ بإصدار قانون نظام الإدارة المحلية وتعديلاته ؛
وعلى القانون رقم ٢١٧ لسنة ١٩٨٠ بشأن الغاز الطبيعى ولائحته التنفيذية ؛
وعلى القانون رقم ١٠ لسنة ١٩٩٠ بشأن نزع ملكية العقارات للمنفعة العامة ؛
وعلى القانون رقم ٢٠٣ لسنة ١٩٩١ بإصدار قانون شركات قطاع الأعمال العام
ولائحته التنفيذية ؛

وعلى قرار السيد الدكتور رئيس مجلس الوزراء رقم ١٠٠٩ لسنة ٢٠٠١
 بإنشاء الشركة المصرية القابضة للغازات الطبيعية ؛

وعلى موافقة السيد الأستاذ الدكتور وزير الزراعة واستصلاح الأراضى
بتاريخ ٢٠١٥/١٢/١٣ ؛

وعلى موافقة الجهات التنفيذية بمحافظة البحيرة بتاريخ ٢٠١٦/١/٣ ؛
وعلى موافقة هيئة عمليات القوات المسلحة المؤرخة فى ٢٠١٦/١١/٢٨ ؛
وعلى قرار السيد المهندس وزير البترول والثروة المعدنية رقم ٧٦٤ لسنة ٢٠١٦
بشأن الاستيلاء المؤقت على الأراضى اللازمة لتنفيذ مشروع مسار خطوط الغاز الطبيعى
المغذية لمحطتى كهرباء ديروط والمحمودية على (٣) مراحل بمحافظة البحيرة ؛

وعلى ما عرضه كل من السيد المهندس رئيس مجلس إدارة الشركة المصرية القابضة
للغازات الطبيعية والسيد المهندس وكيل أول وزارة البترول لشئون الغاز والسيد الأستاذ
وكيل وزارة البترول للشئون القانونية ؛

قرر:

مادة أولى - مد فترة الاستيلاء المؤقت المشار إليها بالقرار الوزارى رقم ٧٦٤ لسنة ٢٠١٦ على الأراضى اللازمة لتنفيذ مشروع خطوط الغاز الطبيعى لمحطتى كهرباء ديروط والمحمودية على (٣) مراحل لمدة ثمانية عشر شهراً أو بانتهاء الغرض المستولى عليه من أجله أيهما أقرب اعتباراً من تاريخ انتهاء القرار المشار إليه على الأراضى اللازمة لتنفيذ مشروع مسار (المرحلة الأولى) لخط الغاز الطبيعى إدكو / أبو حمص قطر ٤٢ بوصة بطول ٢٧ كم وعرض ٢٠ متراً وعمق متر واحد من الراسم العلوى للماسورة بمحافظة البحيرة طبقاً للمسار الموضح بيانه بالمذكرة الإيضاحية والخريطة المساحية المرفقة .

مادة ثانية - ينتهى العمل بأحكام هذا القرار بانتهاء مدة الاستيلاء المؤقت الموضحة بالمادة الأولى .

مادة ثالثة - يُنشر هذا القرار ومذكرته الإيضاحية فى الوقائع المصرية والخريطة المساحية المرفقة ، ويُعمل به من اليوم التالى لتاريخ نشره ، وعلى الجهات المختصة تنفيذ هذا القرار .

صدر فى ٢٠١٧/٥/٣١

وزير البترول والثروة المعدنية

مهندس/ طارق الملا

الشركة المصرية القابضة للغازات الطبيعية «إيجاس»

مذكرة إيضاحية

لقرار السيد المهندس وزير البترول والثروة المعدنية رقم ٩٤٠ لسنة ٢٠١٧

لمد فترة الاستيلاء المؤقت للقرار الوزارى رقم ٧٦٤ لسنة ٢٠١٦

بشأن الاستيلاء المؤقت على الأراضى اللازمة

لتنفيذ مشروع مسار المرحلة الأولى إدكو / أبو حمص

قطر (٤٢) بوصة بمحافظة البحيرة لمدة ثمانية عشر شهراً

بالإشارة إلى قرار السيد المهندس وزير البترول والثروة المعدنية الصادر برقم ٧٦٤ لسنة ٢٠١٦ بشأن الاستيلاء المؤقت لمدة اثنى عشر شهراً أو بانتهاء الغرض المستولى عليه من أجله أيهما أقرب على الأراضى اللازمة لتنفيذ مشروع مسار خطوط الغاز الطبيعى المغذية لمحطتى كهرباء ديروط والمحمودية على (٣) مراحل بعرض ٢٠ متراً وعمق واحد متر للخط من الراسم العلوى للماسورة قطر ٤٢ بوصة وطول ٢٧ كم بمحافظة البحيرة .
وقد نُشر القرار سالف الذكر بالوقائع المصرية بتاريخ ٢٢/٥/٢٠١٦ وتم العمل به من اليوم التالى لتاريخ نشره .

نتشرف بالإحاطة بأن الشركة المصرية للغازات الطبيعية (جاسكو) تقدمت بطلب مد العمل بأحكام القرار الوزارى رقم ٧٦٤ لسنة ٢٠١٦ بشأن الاستيلاء المؤقت لمدة ثمانية عشر شهراً أخرى أو بانتهاء الغرض المستولى عليه من أجله أيهما أقرب على الأراضى اللازمة لتنفيذ المرحلة الأولى (إدكو / أبو حمص) وذلك لعدم الانتهاء من تنفيذ الأعمال الخاصة بتلك المرحلة وسيتم إرجاء المرحلة الثانية والثالثة وذلك بناءً على تغيير قطاع الكهرباء لخطة أحمال شبكة الكهرباء ونقل محطة كهرباء ديروط من محافظة البحيرة إلى جنوب الصعيد .

المرحلة الأولى : خط غاز إدكو / أبو حمص قطر ٤٢ بوصة بطول ٢٧ كم :

يبدأ مسار الخط من منطقة التسهيلات بشركة رشيد للبتروول ويمتد باتجاه الجنوب متقاطعاً مع الطريق الدولى الساحلى وسكة حديد (الإسكندرية / رشيد) ومصرف البوصيلى ويستمر باتجاه الجنوب ماراً بجوار قرية رقم (٨) وقرية رقم (٦) وقرية رقم (١) ثم يتقاطع مع مصرف إدكو ويمتد باتجاه الجنوب متقاطعاً مع مصرف محيط إدكو الشرقى ومصرف أبو العينين وترعة القماحين والمصرف الفرنساوى حتى يصل إلى منطقة تسهيلات الغاز شمال قرية بسنتاواى .

وذلك وفقاً للخريطة المساحية المرفقة والمسند تنفيذه إلى الشركة المصرية للغازات الطبيعية «جاسكو» إحدى شركات قطاع البترول .

وقد تم مد موافقة هيئة عمليات القوات المسلحة لمدة أخرى تشمل مد فترة سريان القرار لتنفيذ المشروع .

وحيث إن مشروع (المرحلة الأولى) خط غاز إدكو/ أبو حمص قطر (٤٢) بوصة يعد من المشروعات الحيوية الهامة والعاجلة ذات النفع العام التى تخدم الاقتصاد القومى لتدعيم الشبكة القومية وتضمنتها خطة مشروعات الشركة المصرية القابضة للغازات الطبيعية (إيجاس) ، ومدرج له الاعتمادات المالية اللازمة .

ونظراً لصفة الاستعجال التى يتسم بها مشروع (المرحلة الأولى) خط غاز إدكو/ أبو حمص قطر (٤٢) بوصة والذى لا يحتتمل التأخير لتدعيم الشبكة القومية للغازات الطبيعية وإعمالاً لنص المادة (٤) من القانون رقم ٢١٧ لسنة ١٩٨٠ فى شأن الغاز الطبيعى ولائحته التنفيذية وإعمالاً لأحكام المادة (١٥) من القانون رقم (١٠) لسنة ١٩٩٠ بشأن نزع ملكية العقارات للمنفعة العامة التى تجيز للوزير المختص إصدار قرار بالاستيلاء المؤقت على الأراضى اللازمة لتنفيذ المشروعات العاجلة فى حالة الضرورة والاستعجال .

لذلك

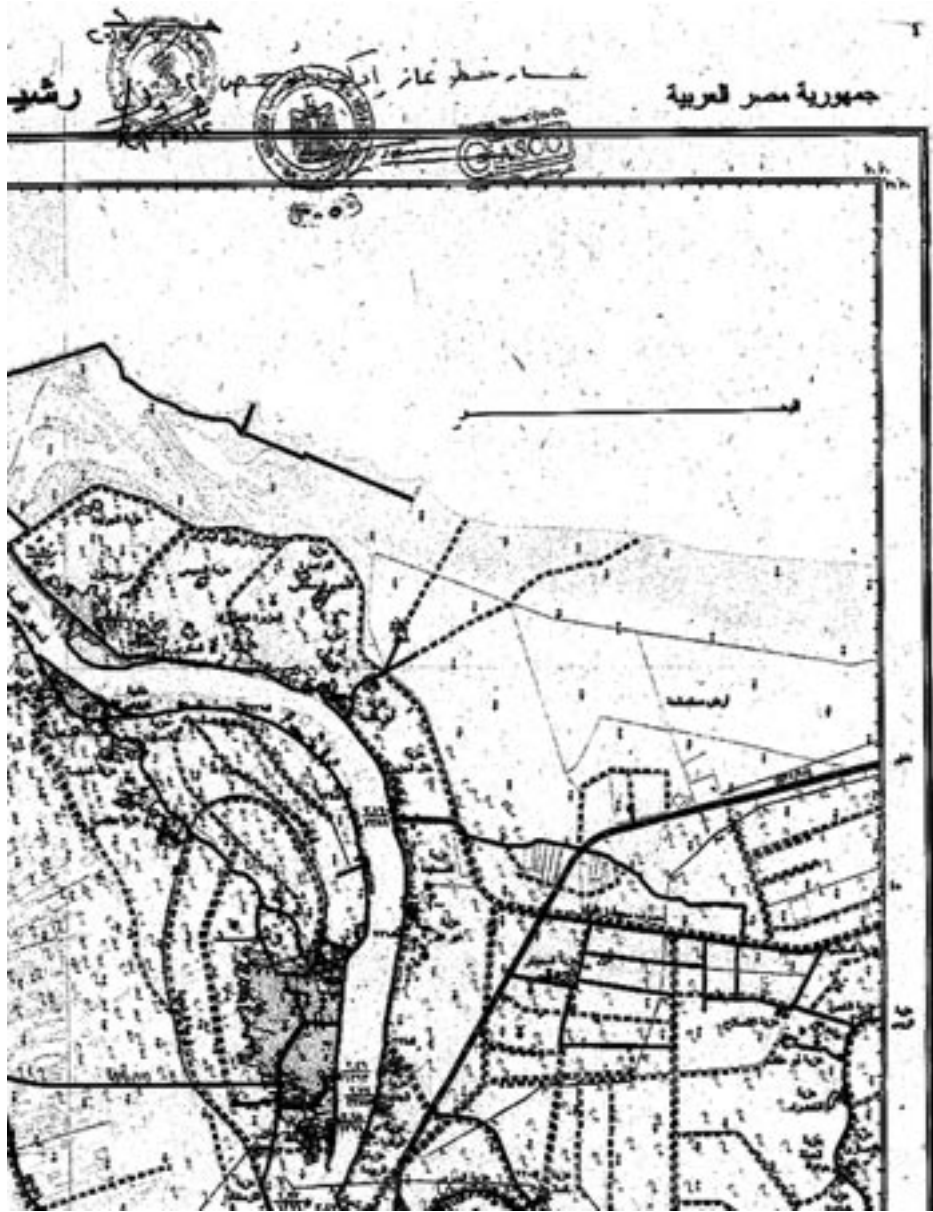
يقتضى الأمر استصدار قرار بمد العمل بأحكام قرار الاستيلاء المؤقت رقم ٧٦٤ لسنة ٢٠١٦ بشأن الاستيلاء المؤقت على الأراضى اللازمة لتنفيذ مشروع خطوط الغاز الطبيعى المغذى لمحطتى كهرباء ديروط والمحمودية على (٣) مراحل لمدة ثمانية عشر شهراً أخرى أو بانتهاء الغرض المستولى عليه من أجله أيهما أقرب على الأراضى التى يمر بها مسار مشروع (المرحلة الأولى) خط غاز إدكو/ أبو حمص قطر ٤٢ بوصة والموضح موقعه وحدوده ومعالمه بصدر هذه المذكرة والخريطة المساحية المرفقة باعتباره إجراءً وقتياً يمكن الشركة المصرية للغازات الطبيعية (جاسكو) المنفذة للمشروع من وضع الأراضى اللازمة لمسار المشروع تحت تصرفها خلال فترة التنفيذ وستقوم الشركة المصرية للغازات الطبيعية (جاسكو) بصرف التعويضات اللازمة لذوى الشأن المترتبة على مد العمل بأحكام القرار المشار إليه بعالیه وذلك طبقاً لأحكام القانون ، باعتبار أن ذلك مرتبطاً بالتنفيذ مع إعادة الأراضى المار بها مسار المرحلة الأولى فى نهاية التنفيذ إلى الحالة التى كانت عليها وقت الاستيلاء .
والأمر مرفوع لسيادتكم برجاء التكرم بالنظر فى مد قرار الاستيلاء المؤقت المطلوب .

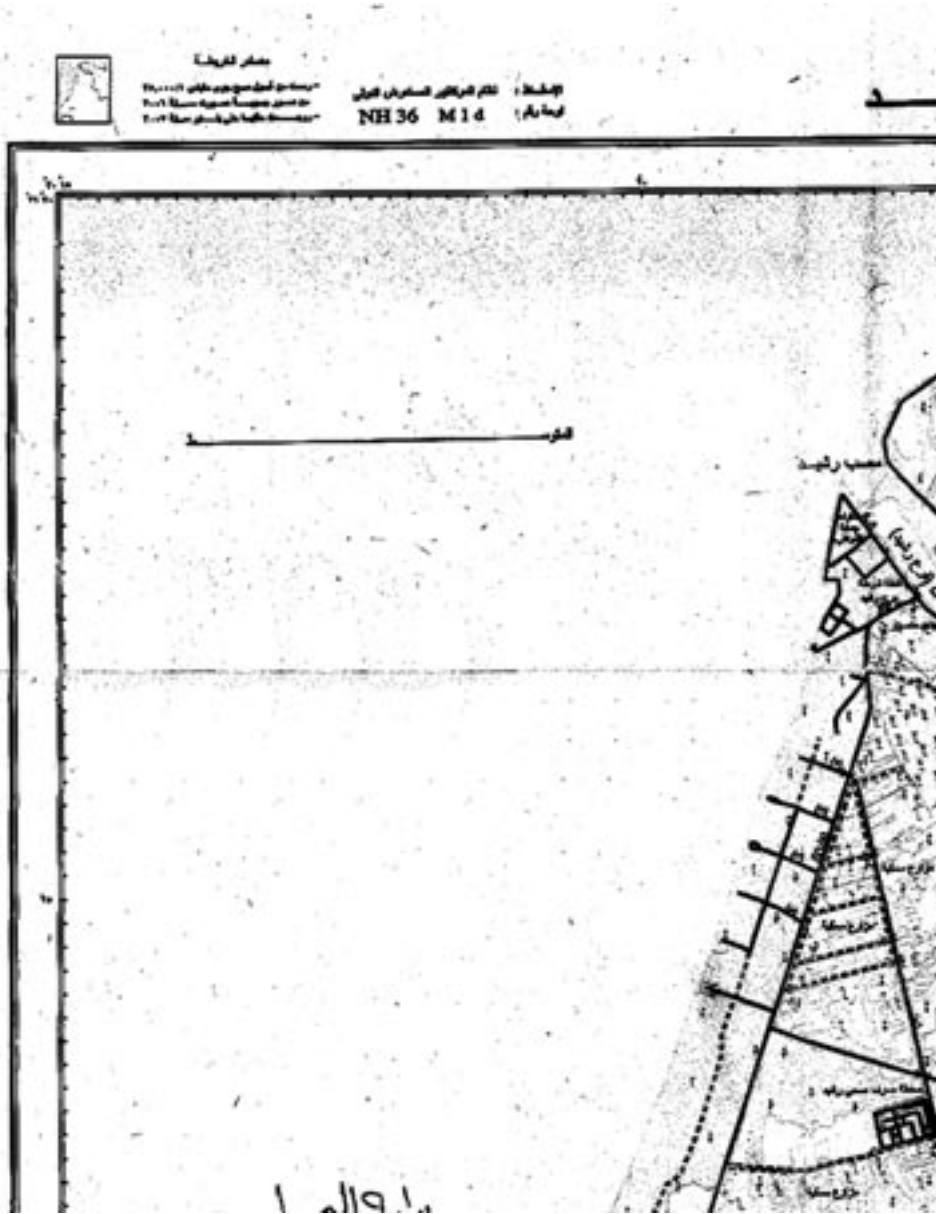
وتفضلوا سيادتكم بقبول فائق الاحترام

تحريراً فى ٢٠١٧/٥/١٧

رئيس مجلس الإدارة

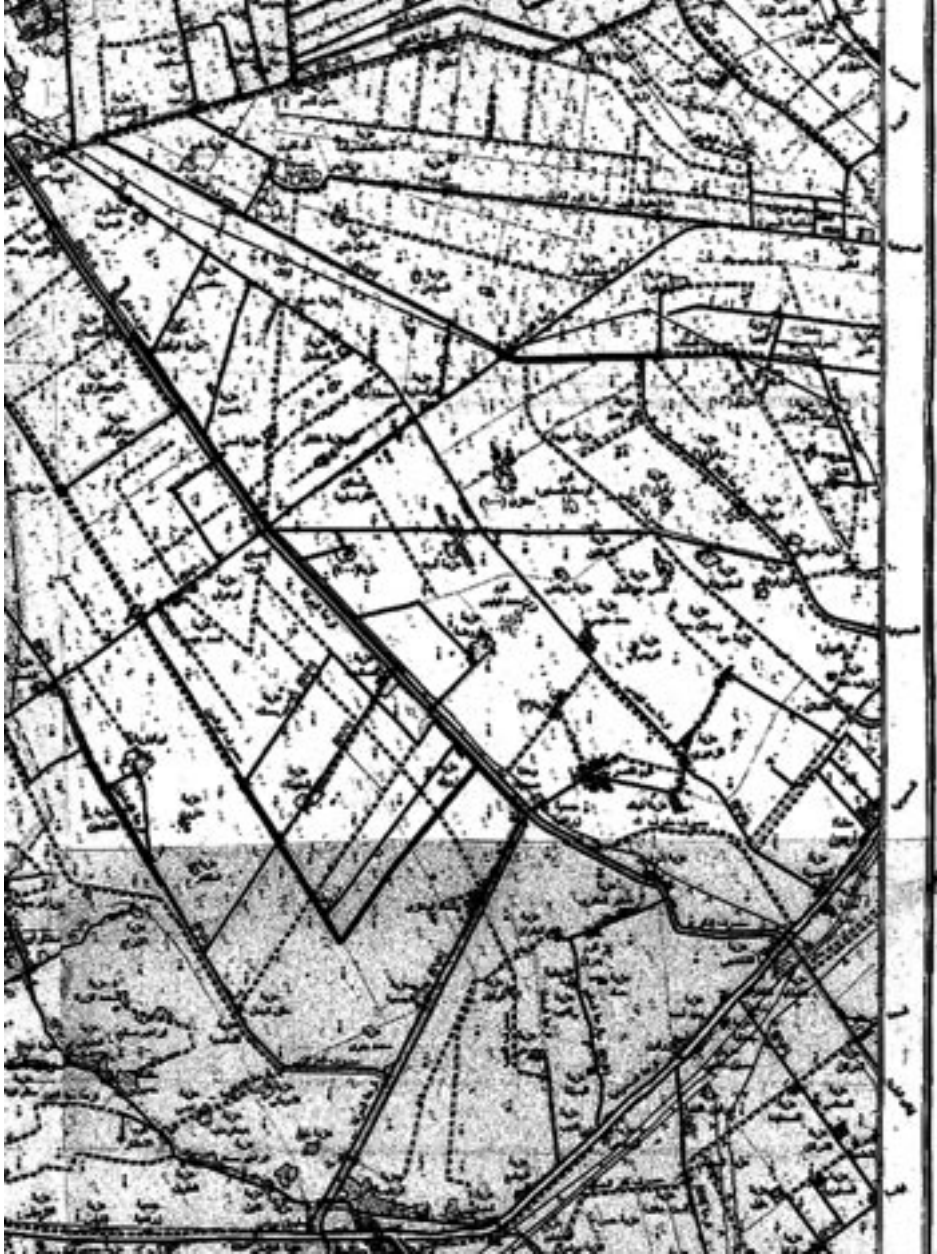
م/ أسامة أحمد و فيق البقلی













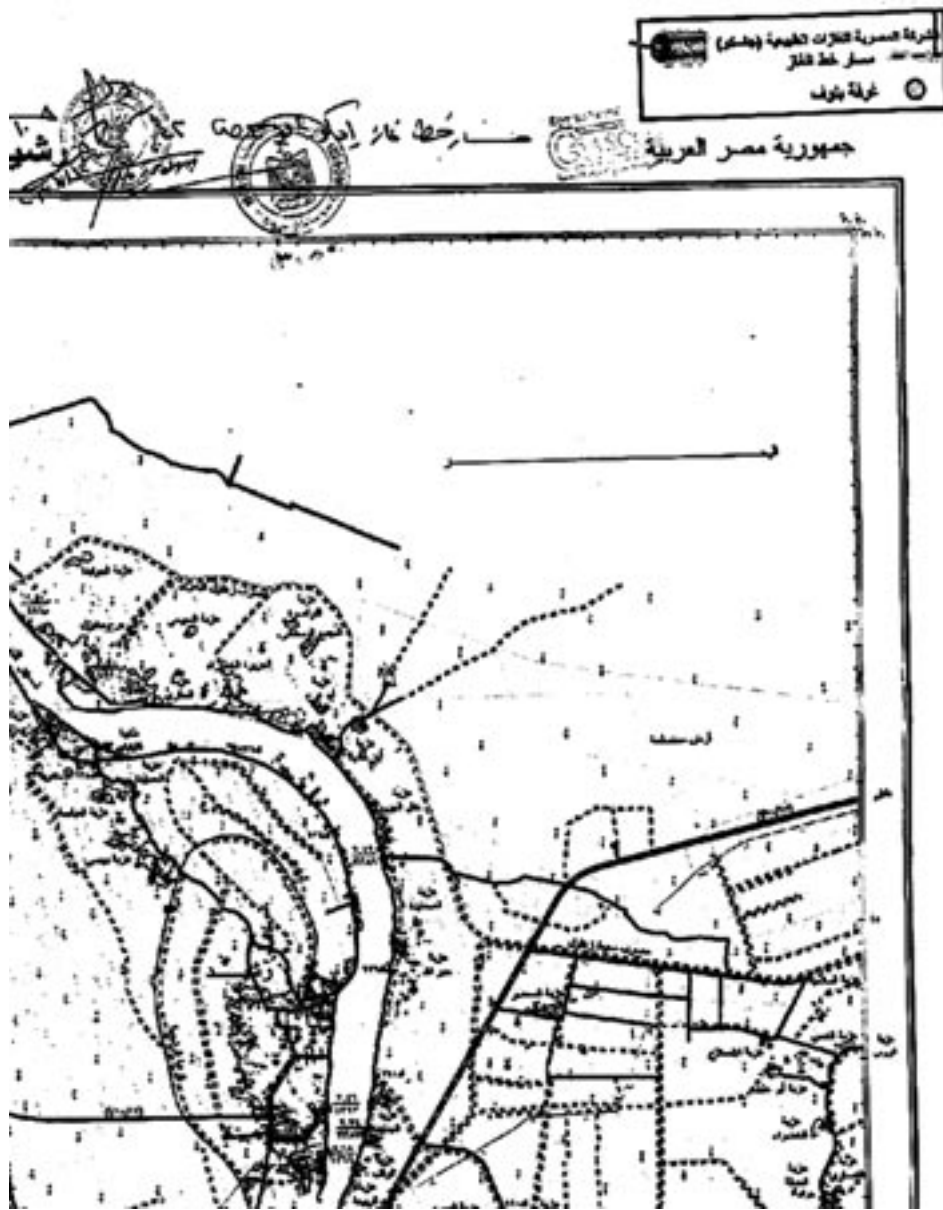


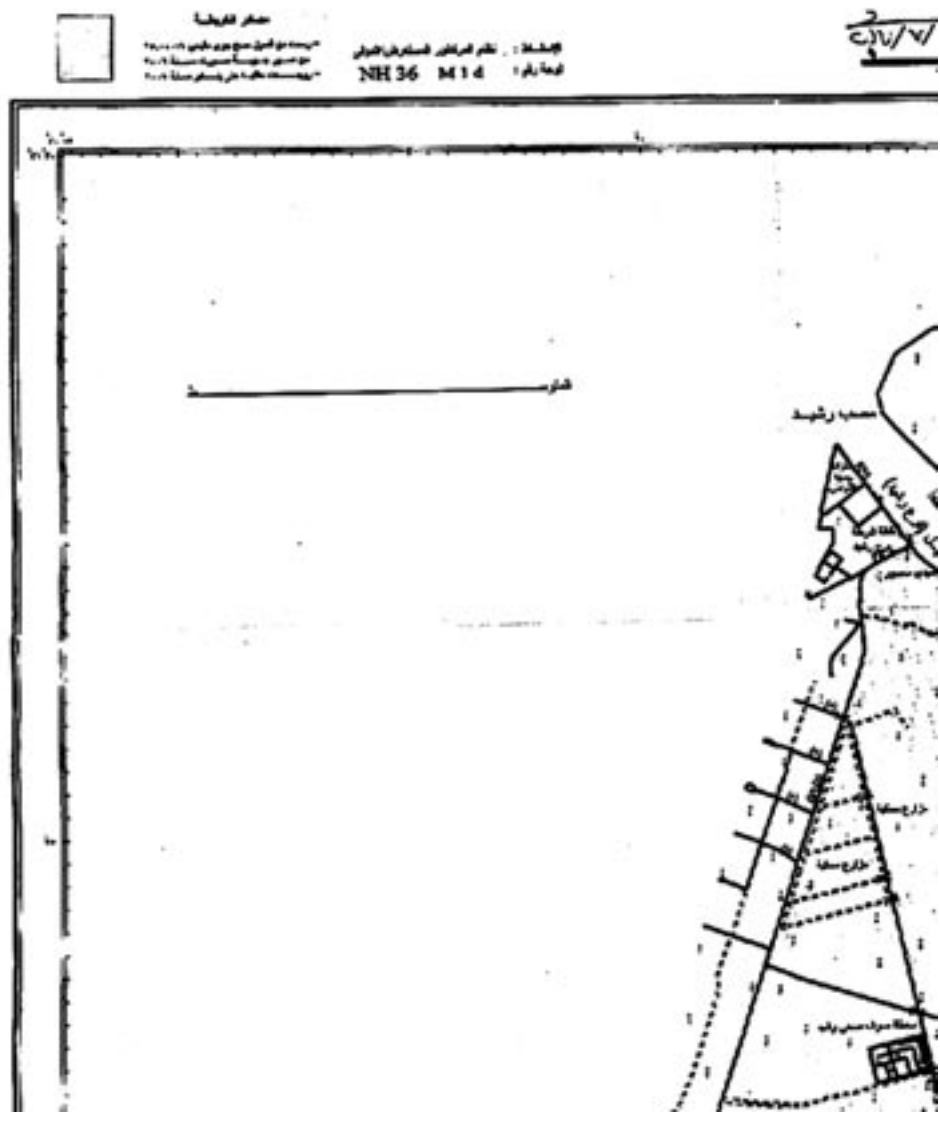
مخطط تقسيم أراضي محافظة البحيرة سنة ١٩١٧

رقم	الوصف	الرمز
١	الحدود البلدية	خط متقطع
٢	الحدود القروية	خط متقطع
٣	الحدود الحياتية	خط متقطع
٤	الحدود العقارية	خط متقطع
٥	الحدود الزراعية	خط متقطع
٦	الحدود الصناعية	خط متقطع
٧	الحدود التجارية	خط متقطع
٨	الحدود العسكرية	خط متقطع
٩	الحدود الدينية	خط متقطع
١٠	الحدود التعليمية	خط متقطع
١١	الحدود الصحية	خط متقطع
١٢	الحدود الاجتماعية	خط متقطع
١٣	الحدود السياسية	خط متقطع
١٤	الحدود الاقتصادية	خط متقطع
١٥	الحدود الثقافية	خط متقطع
١٦	الحدود العلمية	خط متقطع
١٧	الحدود الفنية	خط متقطع
١٨	الحدود الرياضية	خط متقطع
١٩	الحدود الترفيهية	خط متقطع
٢٠	الحدود السياحية	خط متقطع



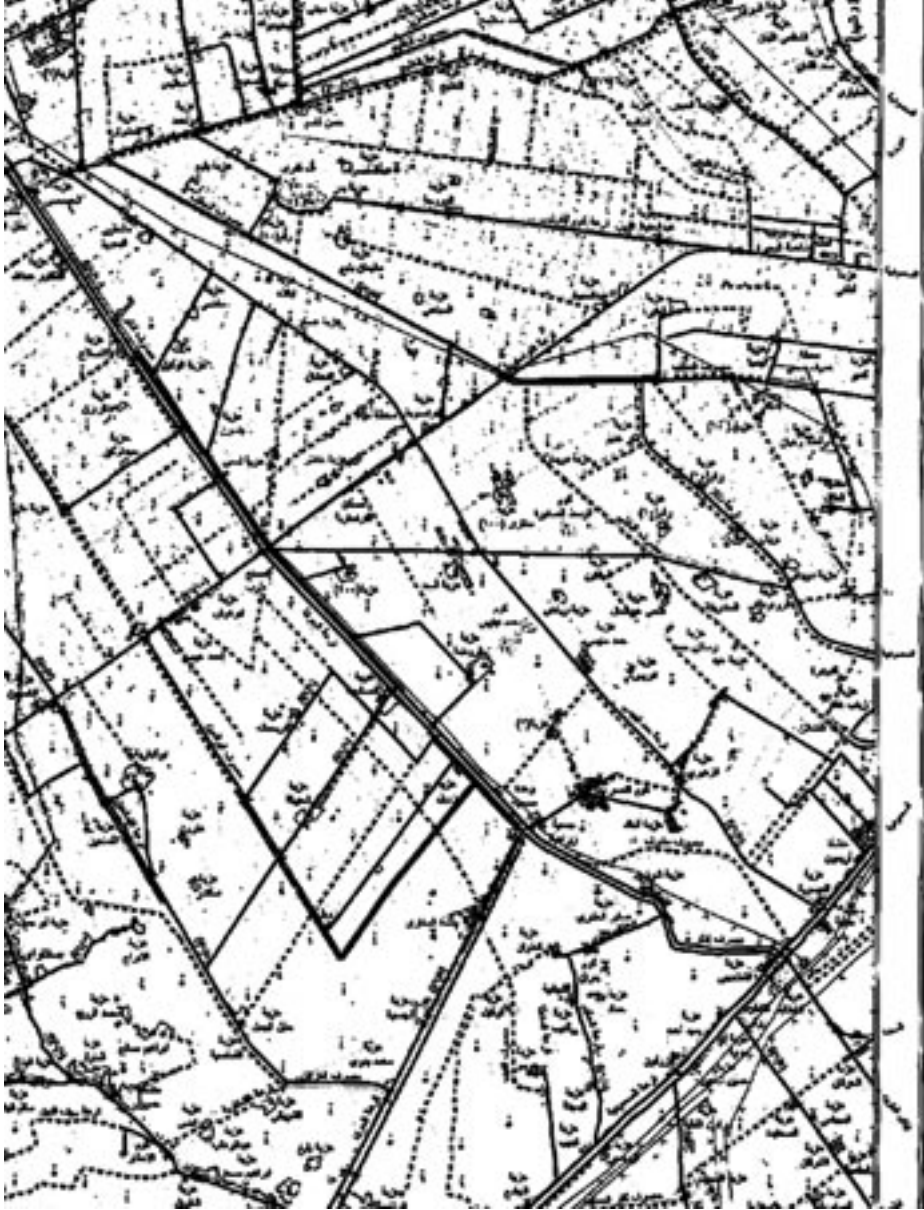
مقياس 1:50,000		مقياس 1:25,000		مقياس 1:10,000	
	طريق رئيسي		طريق ثانوي		سكة حديد
	قناة		مجرى صرف		جسر
	جدار حد		سياج		بئر
	جدار حيط		جدار حيط حجري		عمارة
	جدار حيط باب		جدار حيط حجري باب		عمارة مع نص
	جدار حيط باب مع نص		جدار حيط حجري باب مع نص		عمارة مع نص ورقم
	جدار حيط باب مع نص ورقم		جدار حيط حجري باب مع نص ورقم		عمارة مع نص ورقم وتاريخ
	جدار حيط باب مع نص ورقم وتاريخ		جدار حيط حجري باب مع نص ورقم وتاريخ		عمارة مع نص ورقم وتاريخ ومساحة
	جدار حيط باب مع نص ورقم وتاريخ ومساحة		جدار حيط حجري باب مع نص ورقم وتاريخ ومساحة		عمارة مع نص ورقم وتاريخ ومساحة وارتفاع
	جدار حيط باب مع نص ورقم وتاريخ ومساحة وارتفاع		جدار حيط حجري باب مع نص ورقم وتاريخ ومساحة وارتفاع		عمارة مع نص ورقم وتاريخ ومساحة وارتفاع واتجاه
	جدار حيط باب مع نص ورقم وتاريخ ومساحة وارتفاع واتجاه		جدار حيط حجري باب مع نص ورقم وتاريخ ومساحة وارتفاع واتجاه		عمارة مع نص ورقم وتاريخ ومساحة وارتفاع واتجاه ومساحة
	جدار حيط باب مع نص ورقم وتاريخ ومساحة وارتفاع واتجاه ومساحة		جدار حيط حجري باب مع نص ورقم وتاريخ ومساحة وارتفاع واتجاه ومساحة		عمارة مع نص ورقم وتاريخ ومساحة وارتفاع واتجاه ومساحة وارتفاع
	جدار حيط باب مع نص ورقم وتاريخ ومساحة وارتفاع واتجاه ومساحة وارتفاع		جدار حيط حجري باب مع نص ورقم وتاريخ ومساحة وارتفاع واتجاه ومساحة وارتفاع		عمارة مع نص ورقم وتاريخ ومساحة وارتفاع واتجاه ومساحة وارتفاع ومساحة
	جدار حيط باب مع نص ورقم وتاريخ ومساحة وارتفاع واتجاه ومساحة وارتفاع ومساحة		جدار حيط حجري باب مع نص ورقم وتاريخ ومساحة وارتفاع واتجاه ومساحة وارتفاع ومساحة		عمارة مع نص ورقم وتاريخ ومساحة وارتفاع واتجاه ومساحة وارتفاع ومساحة ومساحة
	جدار حيط باب مع نص ورقم وتاريخ ومساحة وارتفاع واتجاه ومساحة وارتفاع ومساحة ومساحة		جدار حيط حجري باب مع نص ورقم وتاريخ ومساحة وارتفاع واتجاه ومساحة وارتفاع ومساحة ومساحة		عمارة مع نص ورقم وتاريخ ومساحة وارتفاع واتجاه ومساحة وارتفاع ومساحة ومساحة ومساحة
	جدار حيط باب مع نص ورقم وتاريخ ومساحة وارتفاع واتجاه ومساحة وارتفاع ومساحة ومساحة ومساحة		جدار حيط حجري باب مع نص ورقم وتاريخ ومساحة وارتفاع واتجاه ومساحة وارتفاع ومساحة ومساحة ومساحة		عمارة مع نص ورقم وتاريخ ومساحة وارتفاع واتجاه ومساحة وارتفاع ومساحة ومساحة ومساحة ومساحة











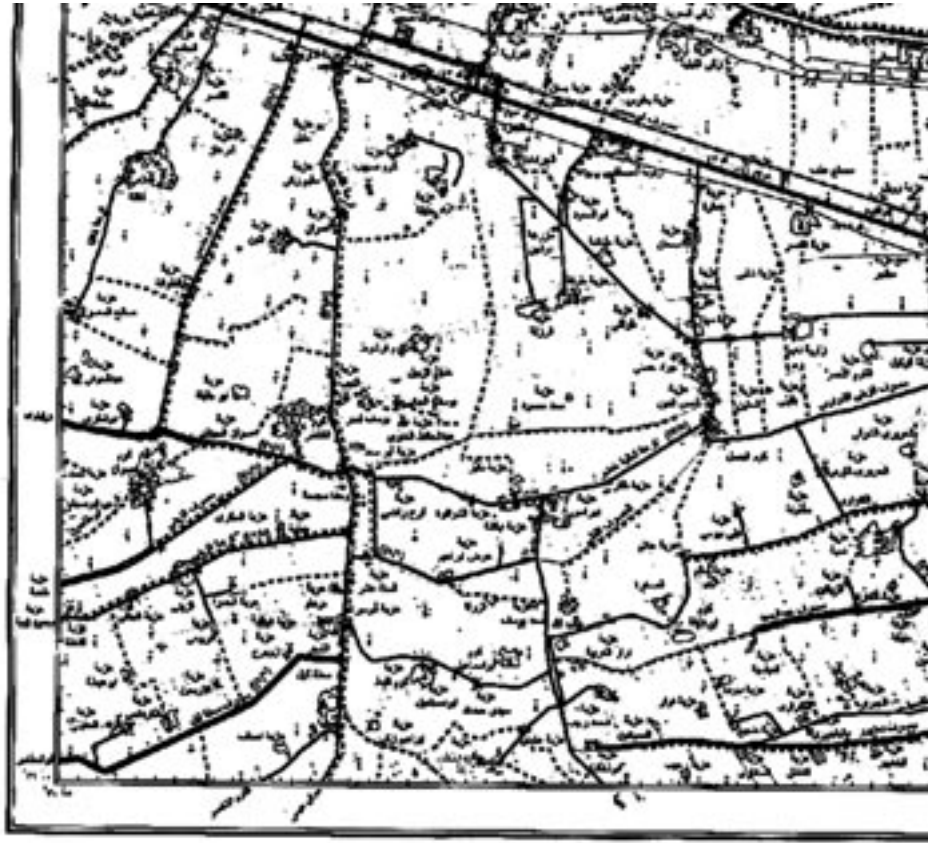




مخطط مدينة القاهرة المصرية سنة ١٩٠٧

مقياس الرسم ١ : ١٠٠٠٠

<p>الرموز</p> <p>أ ب ج د هـ</p>	<p>١- الخطوط المتقطعة - خطوط الحد ٢- الخطوط المتقطعة - خطوط الحد ٣- الخطوط المتقطعة - خطوط الحد ٤- الخطوط المتقطعة - خطوط الحد ٥- الخطوط المتقطعة - خطوط الحد</p>	<p>١- الخطوط المتقطعة - خطوط الحد ٢- الخطوط المتقطعة - خطوط الحد ٣- الخطوط المتقطعة - خطوط الحد ٤- الخطوط المتقطعة - خطوط الحد ٥- الخطوط المتقطعة - خطوط الحد</p>	<p>١- الخطوط المتقطعة - خطوط الحد ٢- الخطوط المتقطعة - خطوط الحد ٣- الخطوط المتقطعة - خطوط الحد ٤- الخطوط المتقطعة - خطوط الحد ٥- الخطوط المتقطعة - خطوط الحد</p>	<p>١- الخطوط المتقطعة - خطوط الحد ٢- الخطوط المتقطعة - خطوط الحد ٣- الخطوط المتقطعة - خطوط الحد ٤- الخطوط المتقطعة - خطوط الحد ٥- الخطوط المتقطعة - خطوط الحد</p>	<p>١- الخطوط المتقطعة - خطوط الحد ٢- الخطوط المتقطعة - خطوط الحد ٣- الخطوط المتقطعة - خطوط الحد ٤- الخطوط المتقطعة - خطوط الحد ٥- الخطوط المتقطعة - خطوط الحد</p>
---	---	---	---	---	---



مفتاح			عدد	نوع
	الحدود البلدية	الحدود البلدية	1	الحدود البلدية
	الحدود الفرعية	الحدود الفرعية	2	الحدود الفرعية
	الحدود الخاصة	الحدود الخاصة	3	الحدود الخاصة
	الحدود المشتركة	الحدود المشتركة	4	الحدود المشتركة
	الحدود الدولية	الحدود الدولية	5	الحدود الدولية
	الحدود البلدية (محددة)	الحدود البلدية (محددة)	6	الحدود البلدية (محددة)
	الحدود الفرعية (محددة)	الحدود الفرعية (محددة)	7	الحدود الفرعية (محددة)
	الحدود الخاصة (محددة)	الحدود الخاصة (محددة)	8	الحدود الخاصة (محددة)
	الحدود المشتركة (محددة)	الحدود المشتركة (محددة)	9	الحدود المشتركة (محددة)
	الحدود الدولية (محددة)	الحدود الدولية (محددة)	10	الحدود الدولية (محددة)
	الطرق	الطرق	11	الطرق
	السكك الحديدية	السكك الحديدية	12	السكك الحديدية
	القنوات	القنوات	13	القنوات
	مصادر المياه	مصادر المياه	14	مصادر المياه
	المباني	المباني	15	المباني
	السياج	السياج	16	السياج
	المباني التذكارية	المباني التذكارية	17	المباني التذكارية
	محطات	محطات	18	محطات
	العيون	العيون	19	العيون
	السدود	السدود	20	السدود
	الجسور	الجسور	21	الجسور
	خطوط الكهرباء	خطوط الكهرباء	22	خطوط الكهرباء
	خطوط التلغراف	خطوط التلغراف	23	خطوط التلغراف
	السياج الخشبي	السياج الخشبي	24	السياج الخشبي
	السياج الحجري	السياج الحجري	25	السياج الحجري
	الجدران	الجدران	26	الجدران
	الحقول	الحقول	27	الحقول
	الحقول المثمرة	الحقول المثمرة	28	الحقول المثمرة
	الحدائق	الحدائق	29	الحدائق
	الجبال	الجبال	30	الجبال
	الاشجار	الاشجار	31	الاشجار
	النباتات	النباتات	32	النباتات
	العيون	العيون	33	العيون
	الآبار	الآبار	34	الآبار
	السدود	السدود	35	السدود
	الجسور	الجسور	36	الجسور
	خطوط الكهرباء	خطوط الكهرباء	37	خطوط الكهرباء
	خطوط التلغراف	خطوط التلغراف	38	خطوط التلغراف
	السياج الخشبي	السياج الخشبي	39	السياج الخشبي
	السياج الحجري	السياج الحجري	40	السياج الحجري
	الجدران	الجدران	41	الجدران
	الحقول	الحقول	42	الحقول
	الحقول المثمرة	الحقول المثمرة	43	الحقول المثمرة
	الحدائق	الحدائق	44	الحدائق
	الجبال	الجبال	45	الجبال
	الاشجار	الاشجار	46	الاشجار
	النباتات	النباتات	47	النباتات
	العيون	العيون	48	العيون
	الآبار	الآبار	49	الآبار
	السدود	السدود	50	السدود
	الجسور	الجسور	51	الجسور
	خطوط الكهرباء	خطوط الكهرباء	52	خطوط الكهرباء
	خطوط التلغراف	خطوط التلغراف	53	خطوط التلغراف