

## قرار رئيس مجلس الوزراء

رقم ١٦٠٥ لسنة ٢٠١٧

### رئيس مجلس الوزراء

بعد الاطلاع على الدستور ؛

وعلى قانون نظام الإدارة المحلية الصادر بالقانون رقم ٤٣ لسنة ١٩٧٩ وتعديلاته ؛

وعلى المرسوم بقانون رقم ١١٦ لسنة ٢٠١١ بحل المجالس الشعبية المحلية ؛

وعلى طلب محافظ الشرقية ؛

وعلى ما عرضه وزير التنمية المحلية ؛

### قرر:

#### ( المادة الاولى )

تخصص قطعة أرض من أملاك الدولة الخاصة بمساحة ٢م٢٠٠٠ بحوض رأس الصحاح - زمام ناحية بنى هلال - مركز منيا القمح - محافظة الشرقية، بالمجان، لصالح الهيئة العامة للأبنية التعليمية، لإقامة مدرسة تعليم ثانوى عليها، وفقاً للحدود والأبعاد المبينة بالرسم الكروكى المرفق .

#### ( المادة الثانية )

يُنشر هذا القرار فى الجريدة الرسمية ، وعلى الجهات المختصة تنفيذه .

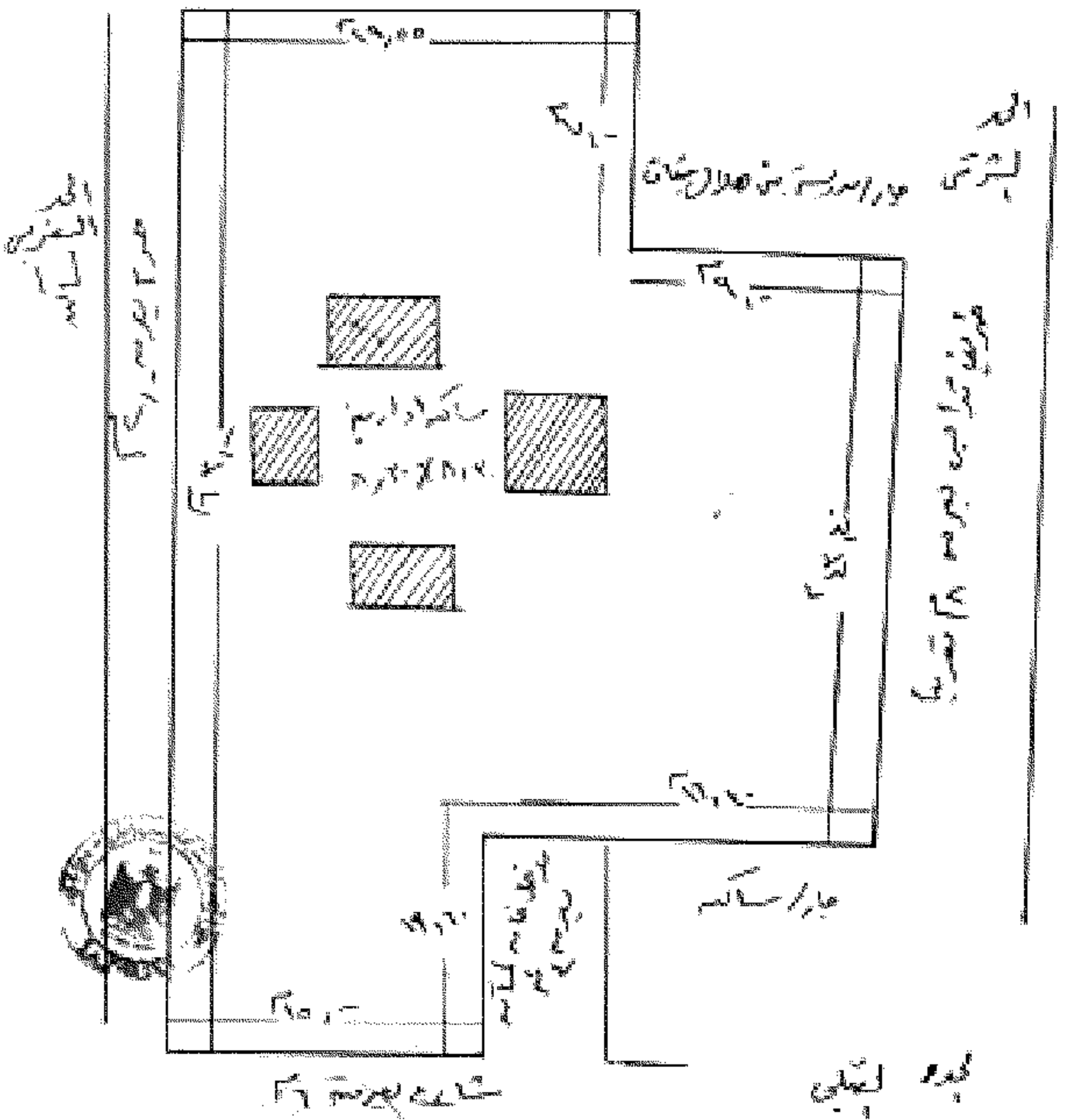
صدر برئاسة مجلس الوزراء فى ١٩ شوال سنة ١٤٣٨ هـ

( الموافق ١٣ يوليو سنة ٢٠١٧ م ) .

رئيس مجلس الوزراء

مهندس / شريف إسماعيل

كردية لدراسة (١٠٠٠) هكتار لإنشاء محطة تقوية مياه  
 بركة مركز مدينة تاليف  
 لخدمة إقليم نواكشوط  
 الدورة البرية رقم ٢٠٥ / ١٧  
 قرار مرسومي رقم ٥٥٧ / ٢٠١٧



مديرية المياه  
 وزارة المياه وصيد السمك  
 نواكشوط