

قرار رئيس مجلس الوزراء

رقم ٢٧٠٠ لسنة ٢٠١٦

رئيس مجلس الوزراء

بعد الاطلاع على الدستور ؛

وعلى قانون نظام الإدارة المحلية الصادر بالقانون رقم ٤٣ لسنة ١٩٧٩ وتعديلاته ؛

وعلى المرسوم بقانون رقم ١١٦ لسنة ٢٠١١ بحل المجالس الشعبية المحلية ؛

وعلى طلب محافظ المنيا ؛

وعلى ما عرضه وزير التنمية المحلية ؛

قرر :**(المادة الاولى)**تخصص قطعة أرض ملك الدولة بمساحة ١١٧٥ م^٢ (أرض المشتل) بمركز بنى مزار -محافظة المنيا بإيجار اسمى، لصالح الهيئة العامة لقصور الثقافة، لإقامة قصر ثقافةبنى مزار عليها، وحدودها كالتالى :

الحد البحرى : شارع بين المشتل والعمارات السكنية بطول ٥٠ م .

الحد القبلى : النادى الرياضى بطول ٥٠ م .

الحد الشرقى : مجلس مدينة بنى مزار بطول ٢٥ م .

الحد الغربى : شارع النادى الرياضى بطول ٢٢ م .

وفقاً للرسم الكروكى المرفق .

(المادة الثانية)

ينشر هذا القرار فى الجريدة الرسمية ، وعلى الجهات المختصة تنفيذه .

صدر برئاسة مجلس الوزراء فى ١٤ المحرم سنة ١٤٣٨ هـ

(الموافق ١٥ أكتوبر سنة ٢٠١٦ م) .

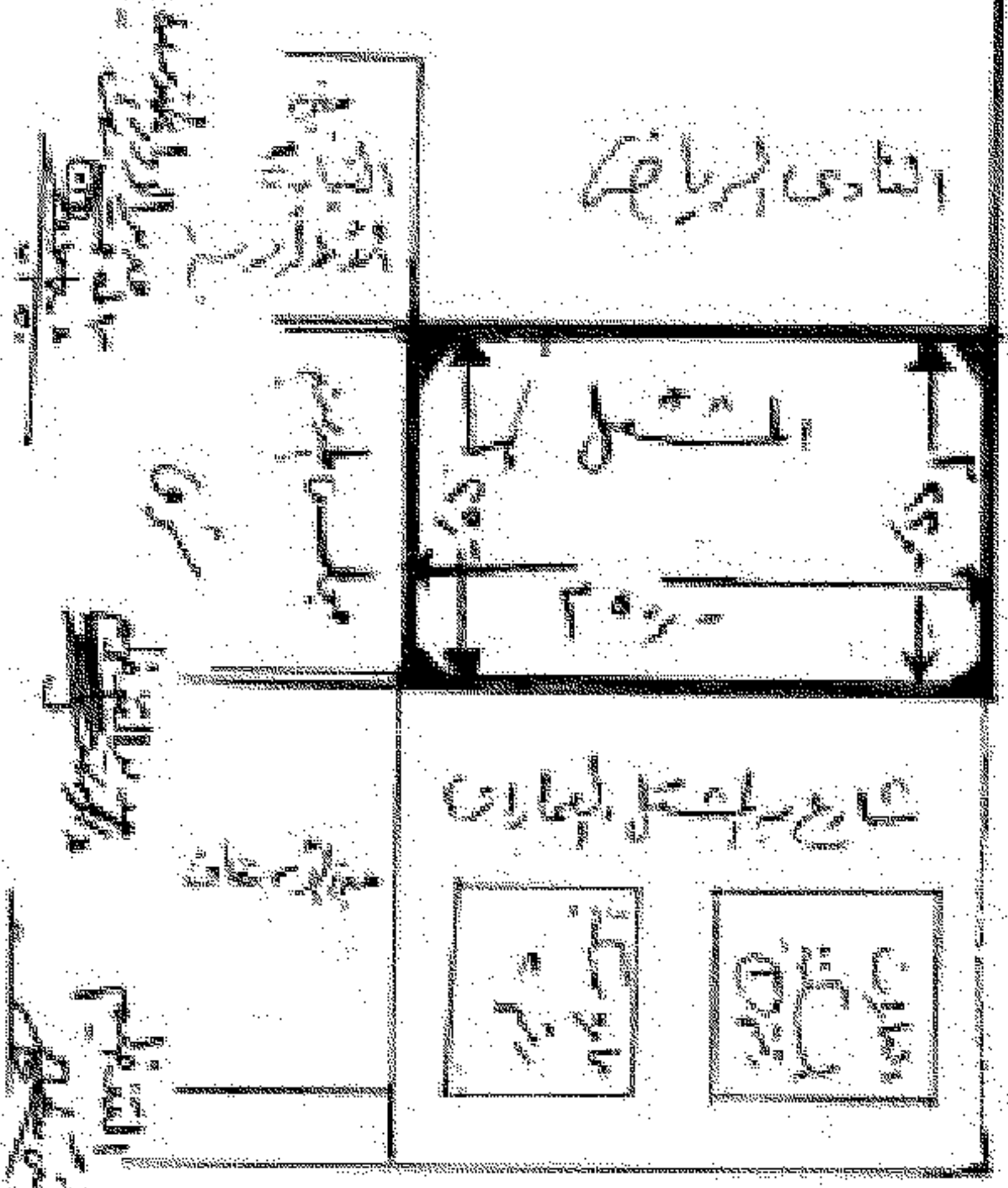
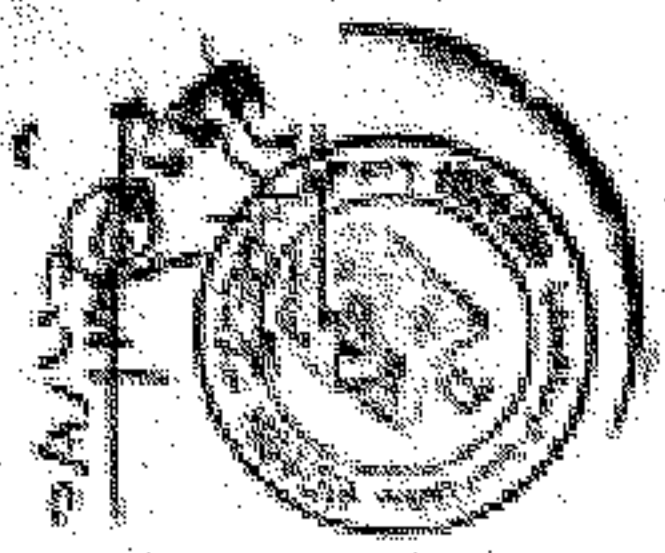
رئيس مجلس الوزراء

مهندس / شريف إسماعيل

رسم كركى المبنى المزمع إنشاءه وتخصيصاته بناءً على طلب الجمعية العامة

مبنى الجمعية العامة

مبنى الجمعية العامة



مبنى الجمعية العامة

مبنى الجمعية العامة

