

قرار رئيس مجلس الوزراء

رقم ٢٤٩ لسنة ٢٠١٦

رئيس مجلس الوزراء

بعد الاطلاع على الدستور :

وعلى قانون نظام الإدارة المحلية الصادر بالقانون رقم ٤٣ لسنة ١٩٧٩ وتعديلاته :

وعلى المرسوم بقانون رقم ١١٦ لسنة ٢٠١١ بحل المجالس الشعبية المحلية :

وعلى طلب محافظ الأقصر :

وعلى ما عرضه وزير التنمية المحلية :

قرر :**(المادة الأولى)**

تخصص قطعة أرض من أملاك الدولة بمساحة ١٢٢٠م^٢ بالقطعة ١٤٠ بحوض دابر الناحية داخل الحيز العمرانى لقرية كومير - مركز إسنا - محافظة الأقصر لصالح الإدارة المركزية لمنطقة الأقصر الأزهرية، بالمجان، لإقامة معهد أزهرى ابتدائى وإعدادى عليها، وحدودها كالتالى :

الحد البحرى : شارع خاص بطول ١٠, ٥٤ م .

الحد القبلى : منزل بطول ٦٠, ٣٦ م .

الحد الشرقى : شارع ثم منافع رى جانبية كومير بطول ٥٠, ٢٧ م .

الحد الغربى : منزل بطول ٢٥ م .

وذلك حسب الكروكى المرفق .

(المادة الثانية)

ينشر هذا القرار فى الجريدة الرسمية ، وعلى الجهات المختصة تنفيذه .

صدر برئاسة مجلس الوزراء فى ٢١ ربيع الآخر سنة ١٤٣٧ هـ

(الموافق ٣١ يناير سنة ٢٠١٦ م) .

رئيس مجلس الوزراء

مهندس / شريف إسماعيل

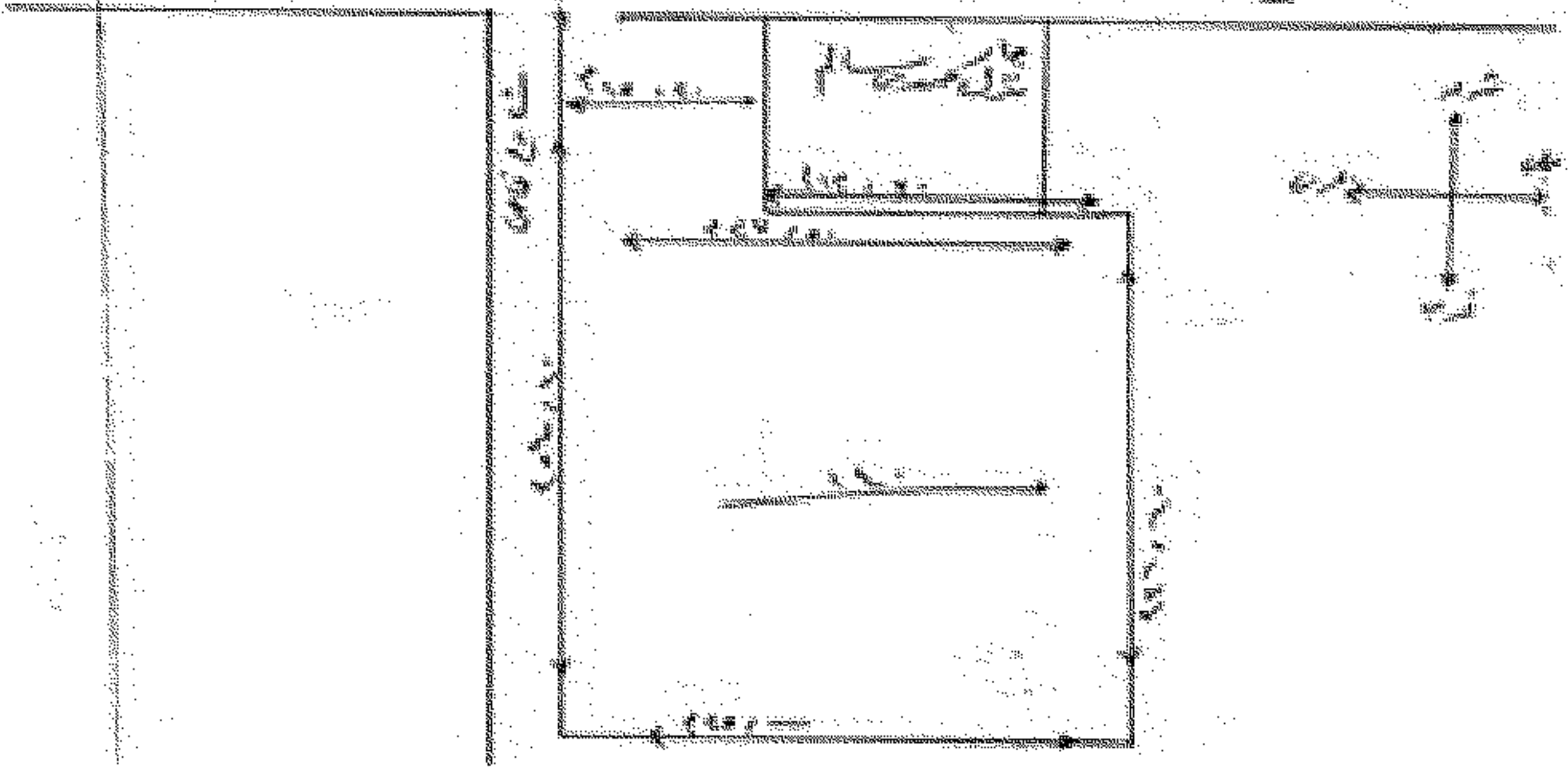
بإمارة أبوظبي
بإمارة دبي
بإمارة راس الخيمة
بإمارة الشارقة
بإمارة عجمان
بإمارة Ajman
بإمارة Ras Al Khaima
بإمارة Sharjah
بإمارة Dubai
بإمارة Abu Dhabi

رقب ٤٩٦٦٤

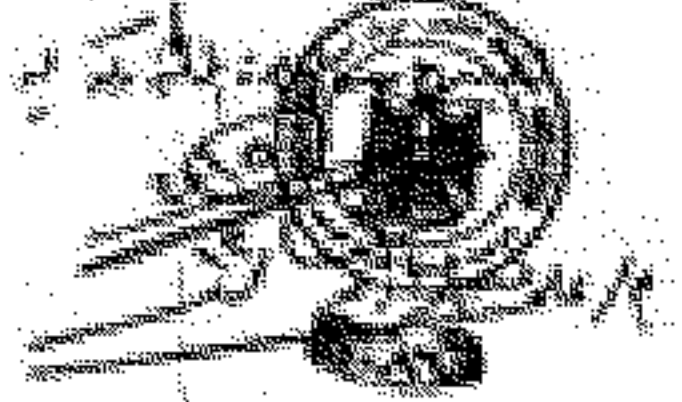
تم توزيع رقب الأراضي في سواحل إمارة أبوظبي وإمارة الشارقة في ١٠ مارس ٢٠١٦
مناطق إمارة دبي لا تطبق رقم رقب ٤٩٦٦٤ في كل من إمارة دبي وإمارة الشارقة
المورد: النظام رقم ٤٩٦٦٤

شعبه رقم ٤٩٦٦٤

شعبه رقم ٤٩٦٦٤



تم توزيع رقب الأراضي في سواحل إمارة أبوظبي وإمارة الشارقة في ١٠ مارس ٢٠١٦
مناطق إمارة دبي لا تطبق رقم رقب ٤٩٦٦٤ في كل من إمارة دبي وإمارة الشارقة
المورد: النظام رقم ٤٩٦٦٤



مدير
مدير

مدير
مدير