

**قرار رئيس مجلس الوزراء**

رقم ٣٣٢٥ لسنة ٢٠١٦

**رئيس مجلس الوزراء**

بعد الاطلاع على الدستور ؛

وعلى قانون نظام الإدارة المحلية الصادر بالقانون رقم ٤٣ لسنة ١٩٧٩ وتعديلاته ؛

وعلى المرسوم بقانون رقم ١١٦ لسنة ٢٠١١ بحل المجالس الشعبية المحلية ؛

وعلى طلب محافظ البحيرة ؛

وعلى ما عرضه وزير التنمية المحلية ؛

**قرر:****( المادة الأولى )**

تُخصّص قطعة أرض أملاك دولة بمساحة ٢٠٥٨ م<sup>٢</sup> (تبرع المواطن/ مدحت عبد المنعم عبد اللطيف عوض) ، الكائنة بقرية ظيفل التابعة للوحدة المحلية لقرية المسين بمركز ومدينة الدلنجات بمحافظة البحيرة ، بالمجان ، لصالح مديرية التربية والتعليم ، لإقامة مدرسة تعليم أساسى عليها ، وحدود الأرض وأبعادها كما يلي :

الحد البحرى : بطول ٤٢ م ويحده مبانٍ سكنية .

الحد القبلى : بطول ٤٢ م ويحده شارع أسفلت بعرض ٧ م .

الحد الشرقى : بطول ٤٩ م ويحده أرض زراعية .

الحد الغربى : بطول ٤٩ م ويحده مبانٍ سكنية .

وفقاً للرسم الكروكى المرفق .

**( المادة الثانية )**

يُنشر هذا القرار فى الجريدة الرسمية ، وعلى الجهات المختصة تنفيذه .

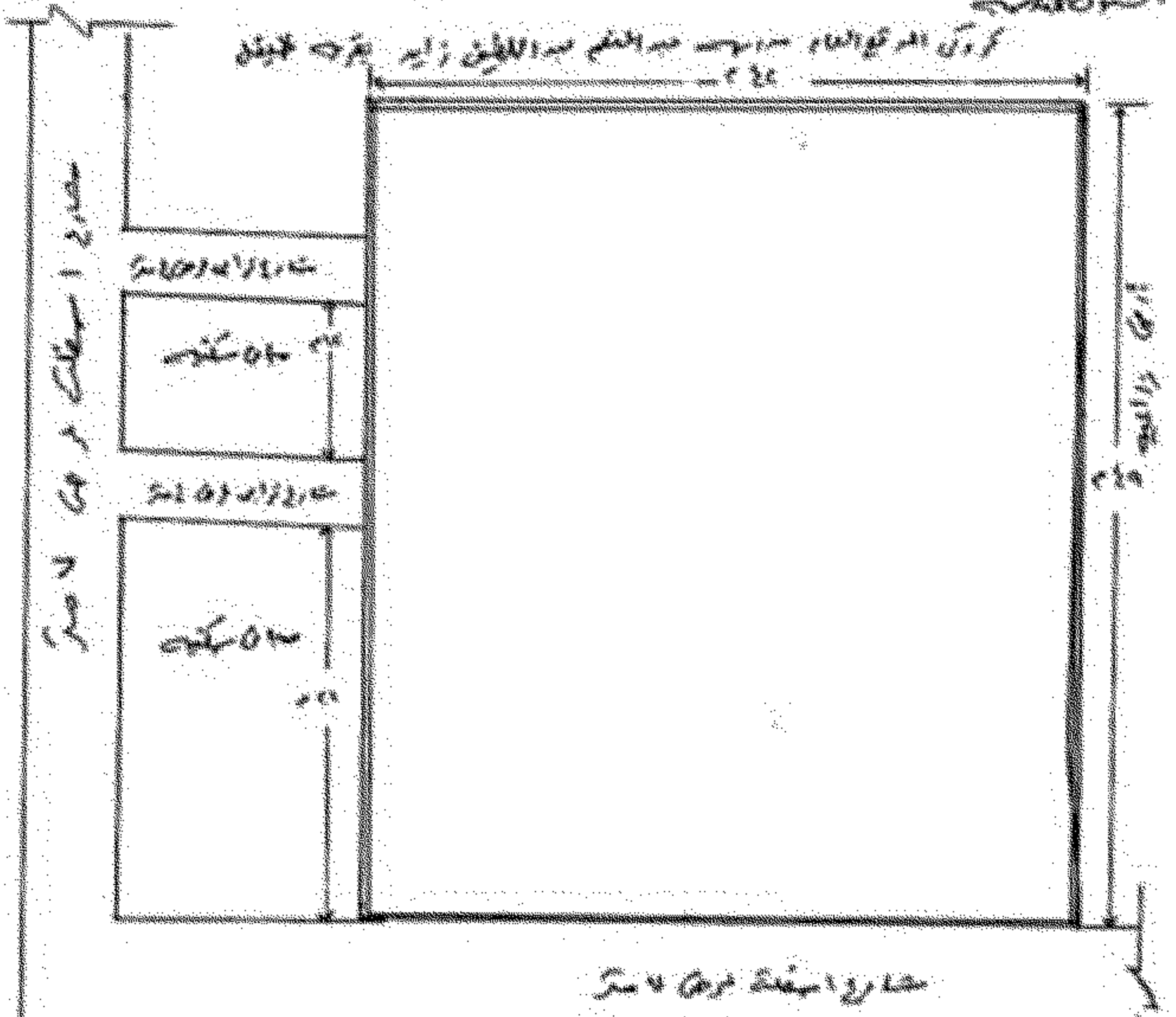
صدر برئاسة مجلس الوزراء فى ١٩ ربيع الأول سنة ١٤٣٨ هـ

( الموافق ١٨ ديسمبر سنة ٢٠١٦ م ) .

رئيس مجلس الوزراء

مهندس / شريف إسماعيل

رقم ٦٥٦٣٣١٧  
مادة ١٠٤ من قانون تنظيم العمل الإداري  
مادة ١٠٤ من قانون تنظيم العمل الإداري



شارع الجمهورية ٤٤٤

٥٠٠ متر





