

قرار رئيس مجلس الوزراء

رقم ٢٢٤٨ لسنة ٢٠١٥

رئيس مجلس الوزراء

بعد الاطلاع على الدستور ؛

وعلى قانون نظام الإدارة المحلية الصادر بالقانون رقم ٤٣ لسنة ١٩٧٩ وتعديلاته ؛

وعلى القانون رقم ١٠ لسنة ١٩٩٠ بشأن نزع ملكية العقارات للمنفعة العامة ؛

وعلى قرار رئيس الجمهورية رقم ٢٩٣ لسنة ٢٠١٤ بتفويض رئيس مجلس الوزراء

في بعض اختصاصاته ؛

وبناءً على ما عرضته وزارة الدفاع ؛

قرر :

(المادة الأولى)

يعتبر من أعمال المنفعة العامة المسار المخطط لمحور الضبعة في المسافة من تقاطعه مع طريق الإسكندرية الصحراوى وحتى نفق الدفاع الجوى وذلك وفقاً للخرائط والإحداثيات المرفقة .

(المادة الثانية)

ينشر هذا القرار في الجريدة الرسمية .

صدر برئاسة مجلس الوزراء في ٣٠ شوال سنة ١٤٣٦ هـ

(الموافق ١٥ أغسطس سنة ٢٠١٥ م) .

رئيس مجلس الوزراء

مهندس / إبراهيم محلب

حدود نزع الملكية

(Loop 2)

Station	Northing	Easting
1	818234.3643	607744.7066
2	818239.3128	607745.4150
3	818244.2988	607745.7749
4	818249.2978	607745.7846
5	818254.2851	607745.4440
6	818259.2364	607744.7548
7	818264.1271	607743.7203
8	818268.9334	607742.3457
9	818273.6315	607740.6377
10	818278.1984	607738.6047
11	818282.6117	607736.2567
12	818286.8495	607733.6053
13	818290.8912	607730.6634
14	818294.7168	607727.4455
15	818298.3075	607723.9675
16	818301.6458	607720.2465
17	818304.7150	607716.3007
18	818304.2501	607711.7781
19	818302.5170	607707.0880
20	818300.7839	607702.3980
21	818299.0508	607697.7080
22	818297.3177	607693.0180
23	818295.5846	607688.3279
24	818293.8514	607683.6379
25	818292.1183	607678.9479
26	818290.3852	607674.2579

Station	Northing	Easting
27	818288.6521	607669.5678
28	818286.9190	607664.8778
29	818285.1859	607660.1878
30	818283.4528	607655.4978
31	818281.7197	607650.8077
32	818279.9866	607646.1177
33	818278.2534	607641.4277
34	818276.5203	607636.7377
35	818274.7872	607632.0476
36	818273.0541	607627.3576
37	818271.3210	607622.6676
38	818269.5879	607617.9776
39	818267.8548	607613.2876
40	818266.1217	607608.5975
41	818264.3886	607603.9075
42	818262.6554	607599.2175
43	818260.9223	607594.5275
44	818259.1892	607589.8374
45	818257.4561	607585.1474
46	818255.7230	607580.4574
47	818253.9899	607575.7674
48	818252.2568	607571.0773
49	818250.5237	607566.3873
50	818248.2514	607561.9747
51	818245.4428	607557.8381
52	818242.6342	607553.7015
53	818239.8255	607549.5648
54	818237.0169	607545.4282
55	818234.2083	607541.2916

Station	Northing	Easting
56	818231.3997	607537.1550
57	818228.5910	607533.0184
58	818224.9827	607529.5749
59	818221.2866	607526.2076
60	818217.5905	607522.8403
61	818213.8944	607519.4730
62	818210.1983	607516.1057
63	818206.5022	607512.7384
64	818202.2731	607510.2376
65	818197.6006	607508.4578
66	818192.9281	607506.6780
67	818188.2556	607504.8981
68	818183.5831	607503.1183
69	818178.8353	607501.7359
70	818173.8355	607501.6815
71	818168.8358	607501.6272
72	818163.8361	607501.5728
73	818158.8364	607501.5185
74	818153.9712	607502.0700
75	818149.4637	607504.2340
76	818144.9563	607506.3980
77	818140.4488	607508.5620
78	818135.9413	607510.7260
79	818131.4339	607512.8900
80	818127.4982	607515.7862
81	818124.3062	607519.6347
82	818121.1143	607523.4833
83	818117.9223	607527.3318
84	818114.7303	607531.1803

Station	Northing	Easting
85	818111.5383	607535.0288
86	818109.8045	607539.5940
87	818108.7076	607544.4722
88	818107.6107	607549.3504
89	818106.5139	607554.2286
90	818105.4170	607559.1068
91	818104.3202	607563.9850
92	818103.5632	607568.8958
93	818103.7892	607573.8905
94	818104.1315	607578.8787
95	818104.5899	607583.8575
96	818105.1641	607588.8243
97	818105.8538	607593.7764
98	818106.6587	607598.7111
99	818107.5783	607603.6257
100	818108.6120	607608.5175
101	818109.7594	607613.3840
102	818111.0199	607618.2224
103	818112.3926	607623.0301
104	818113.8770	607627.8046
105	818115.4721	607632.5432
106	818117.1772	607637.2434
107	818118.9913	607641.9026
108	818120.9134	607646.5182
109	818122.9424	607651.0879
110	818125.0773	607655.6091
111	818127.3170	607660.0793
112	818129.6601	607664.4961
113	818132.1055	607668.8572

Station	Northing	Easting
114	818134.6517	607673.1602
115	818137.2975	607677.4027
116	818140.0414	607681.5824
117	818142.8670	607685.7073
118	818145.7732	607689.7757
119	818148.8216	607693.7386
120	818152.0082	607697.5913
121	818155.3291	607701.3288
122	818158.7802	607704.9464
123	818162.3571	607708.4398
124	818166.0553	607711.8043
125	818169.8703	607715.0360
126	818173.7972	607718.1306
127	818177.8311	607721.0844
128	818181.9670	607723.8936
129	818186.1997	607726.5547
130	818190.5239	607729.0644
131	818194.9342	607731.4196
132	818199.4250	607733.6173
133	818203.9908	607735.6547
134	818208.6258	607737.5293
135	818213.3242	607739.2388
136	818218.0802	607740.7809
137	818222.8877	607742.1539
138	818227.7408	607743.3558
139	818232.6334	607744.3854
140	818234.3639	607744.7065

No.	E	N
11	605716.92	817580.86
12	605839.28	817616.17
13	605839.84	817542.52
14	605870.84	817542.76
15	605870.40	817601.03
16	606149.18	817698.15
17	606176.49	817700.85
18	606184.10	817695.51
19	606202.09	817705.87
20	606177.73	817738.27
21	606409.85	817825.81
22	606458.69	817843.38
23	606507.63	817860.08
24	606554.91	817875.63
25	606601.99	817891.18
26	606605.53	817890.45
27	606563.34	817810.71
28	606532.97	817729.95
29	606518.21	817643.20
30	606520.50	817554.19
31	606539.93	817467.65
32	606570.60	817395.88
33	606624.14	817308.90

No.	E	N
235	606581.37	818735.06
236	606554.07	818631.37
237	606675.51	818598.31
238	606746.69	818566.59
239	606758.80	818558.86
240	606884.57	818522.67
241	606900.11	818525.87
242	607003.75	818498.61
243	607107.39	818471.35
244	607150.00	818449.41
245	607178.54	818421.36
246	607200.63	818380.61
247	607207.60	818344.52
248	607207.79	818310.97
249	607190.12	818257.44
250	607147.34	818211.50
251	607121.75	818198.62
252	607066.46	818177.61
253	607011.17	818156.60
254	606983.92	818192.15
255	606860.99	818130.85
256	606738.05	818069.54
257	606691.27	818049.16

No.	E	N
284	608095.17	818210.28
285	607873.16	818269.18
286	607849.06	818271.33
287	607824.30	818264.68
288	607804.08	818250.31
289	607789.92	818229.68
290	607769.69	818184.99
291	607755.23	818159.01
292	607735.41	818134.41
293	607712.66	818114.44
294	607696.19	818098.20
295	607652.50	818081.74
296	607620.168	818071.07
297	607549.74	818061.44
298	607517.13	818064.37
299	607462.07	818067.35
300	607392.77	818130.39
352	607185.98	818093.04
353	607125.47	818073.75
354	607054.14	818048.24
355	607053.70	818001.65
356	606928.65	817963.75

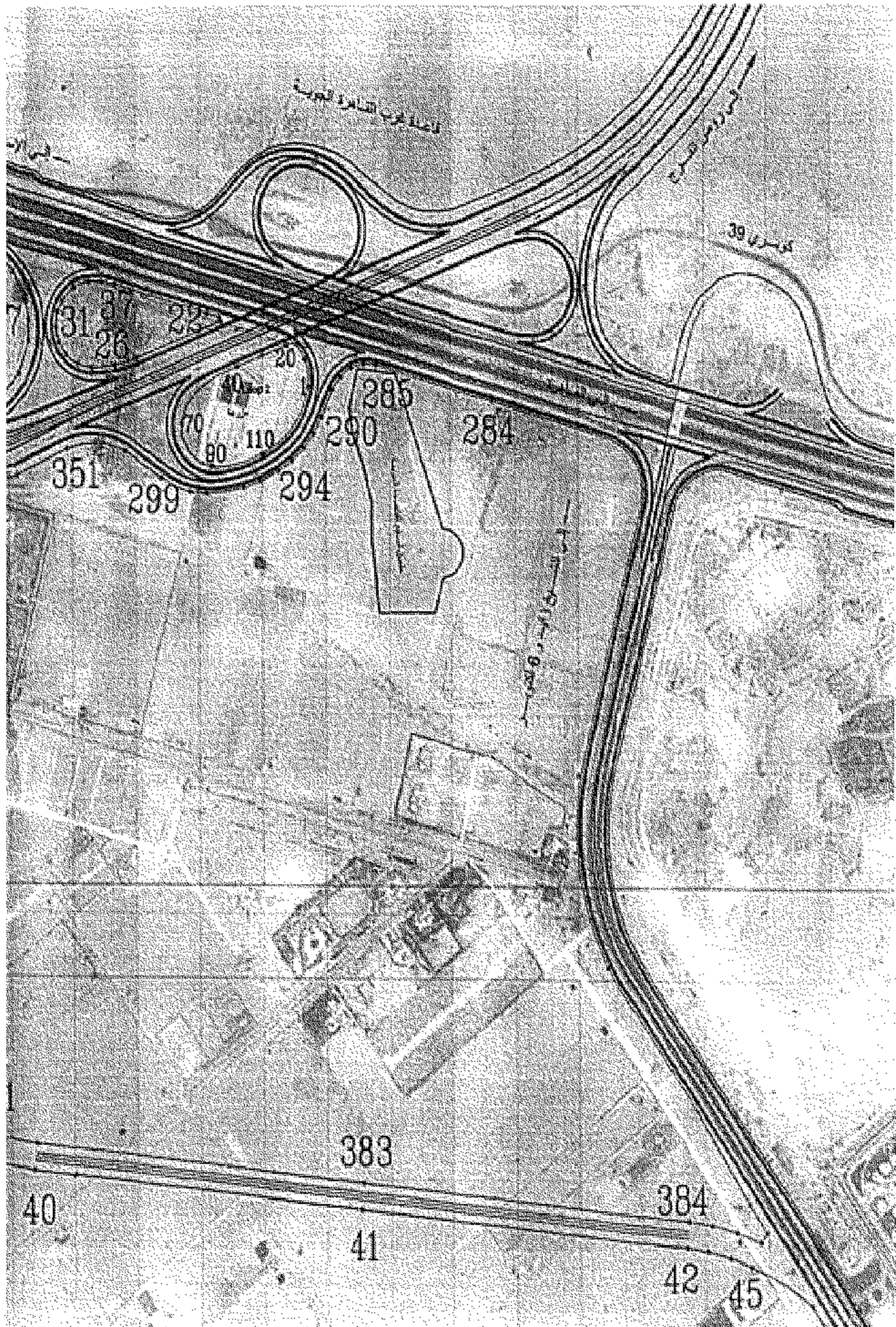
No.	E	N
22	607550.47	818352.73
23	607574.19	818346.44
24	607576.61	818339.91
25	607414.07	818279.84
26	607372.60	818268.63
27	607329.80	818265.01
28	607302.55	818270.76
29	607280.68	818285.81
30	607266.66	818306.60
31	607260.97	818330.85
32	607264.46	818356.28
33	607272.98	818373.43
34	607295.70	818394.42
35	607322.89	818403.23
36	607348.11	818403.60
37	607372.99	818399.42

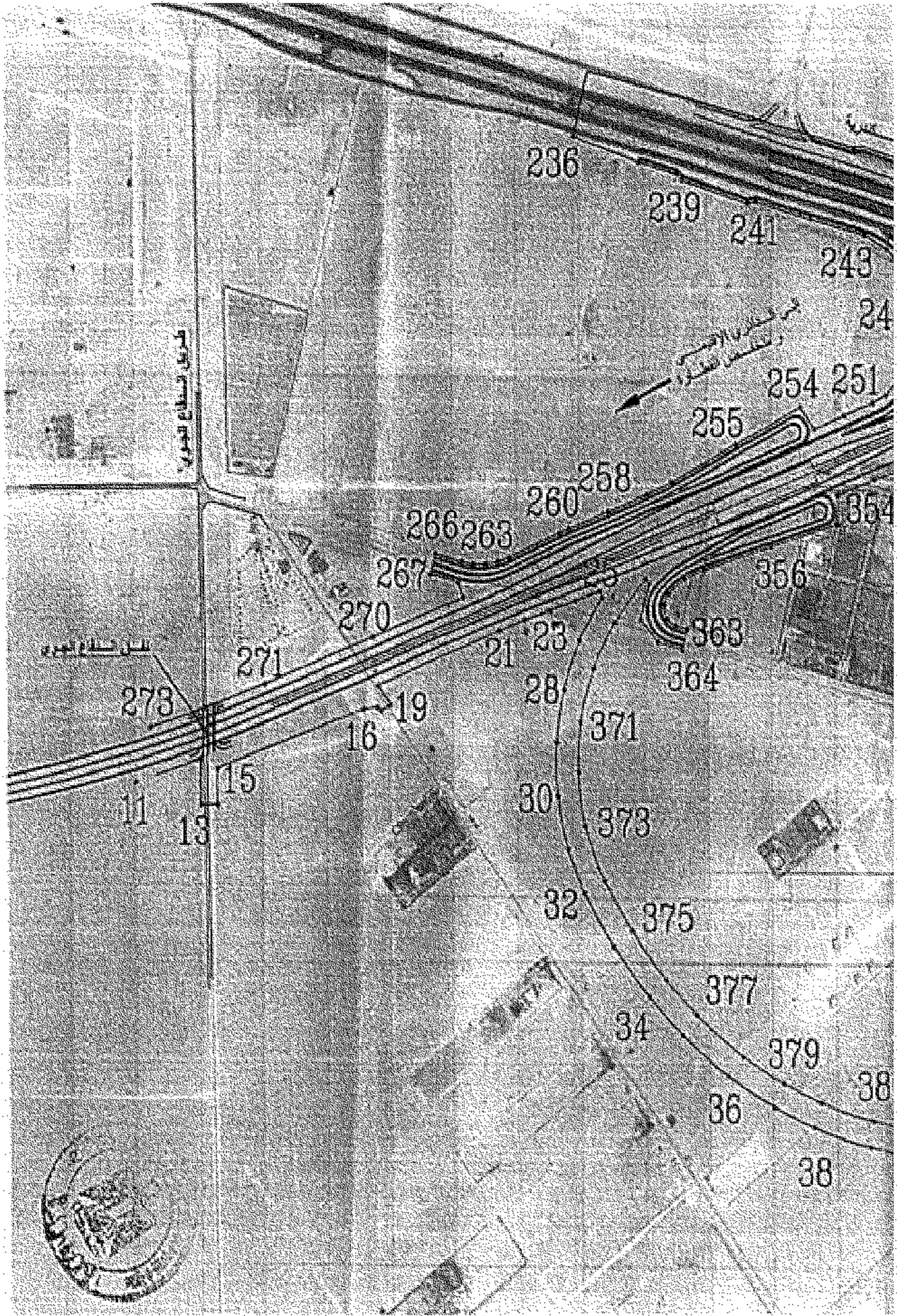
COORDINATES OF MAIN POINTS FOR R.O.W.
IN SIDE LOOPS

34	606691.67	817225.29
35	606756.66	817162.18
36	606841.62	817097.54
37	606928.70	817047.19
38	607005.71	817013.57
39	607111.77	816981.57
40	607213.52	816964.87
41	607339.84	816902.09
42	608466.17	816839.32
43	608507.09	816833.43
44	608551.71	816822.78
45	608592.39	816808.99
46	608629.88	816792.48
47	608668.52	816771.20
48	608705.82	816745.86
49	608765.51	816665.90
50	608819.00	816602.60

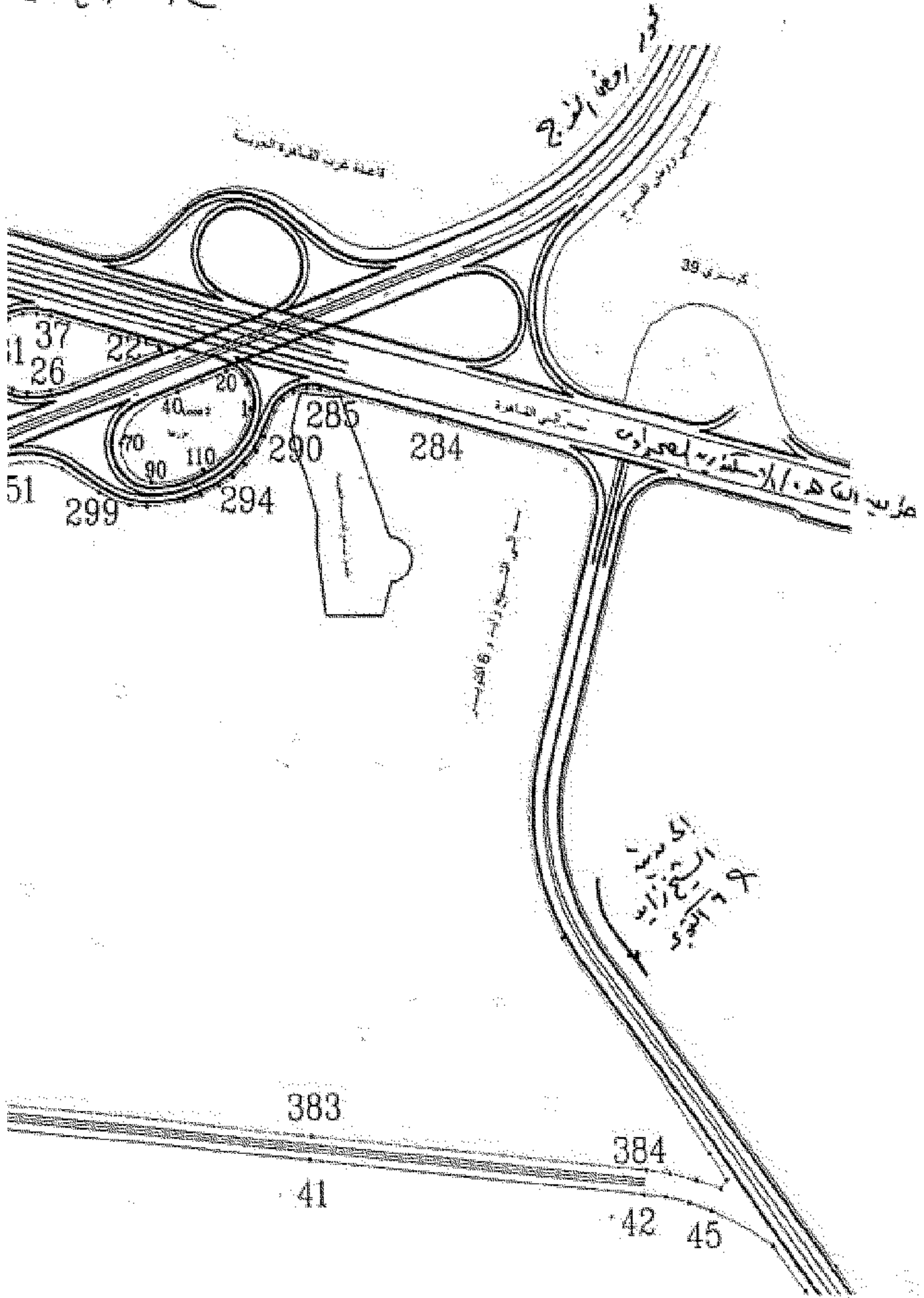
258	606617.58	818021.52
259	606543.89	817993.88
260	606526.30	817986.92
261	606429.61	817946.62
262	606408.19	817939.63
263	606385.16	817936.05
264	606361.55	817936.32
265	606339.66	817940.15
266	606289.82	817952.95
267	606261.52	817919.42
268	606332.74	817906.21
269	606342.05	817881.03
270	606186.75	817816.26
271	605962.11	817740.64
272	605848.47	817701.25
273	605745.15	817669.83

357	606799.61	817925.85
358	606762.95	817910.08
359	606731.52	817886.63
360	606722.32	817868.63
361	606727.65	817845.90
362	606745.45	817833.22
363	606767.26	817827.18
364	606758.02	817793.80
365	606710.87	817806.50
366	606677.45	817845.60
367	606694.76	817902.60
368	606687.80	817909.89
369	606628.93	817839.79
370	606589.34	817764.62
371	606564.80	817676.29
372	606559.80	817595.38
373	606572.75	817506.62
374	606608.11	817415.86
375	606658.10	817334.50
376	606722.92	817254.10
377	606781.48	817196.94
378	606870.14	817129.65
379	606947.68	817085.22
380	607018.77	817054.07
381	607119.28	817023.45
382	607217.75	817007.15
383	607844.08	816944.38
384	608470.41	816881.61
385	608515.78	816875.04
386	608564.27	816863.39
387	608610.45	816847.55
388	608622.28	816862.66





ساح العقارات ٤٨



٢٢ لسنة ٢٠١٥

