

## قرار رئيس جمهورية مصر العربية

رقم ٦٧ لسنة ٢٠١٥

### رئيس الجمهورية

بعد الاطلاع على الدستور ؛

وعلى قانون الهيئات العامة الصادر بالقانون رقم ٦١ لسنة ١٩٦٣ ؛

وعلى القانون رقم ٤٣ لسنة ١٩٧٩ بإصدار قانون نظام الإدارة المحلية ؛

وعلى القانون رقم ١٤٣ لسنة ١٩٨١ فى شأن الأراضى الصحراوية ؛

وعلى القانون رقم ٧ لسنة ١٩٩١ فى شأن بعض الأحكام المتعلقة بأملك الدولة الخاصة ؛

وعلى قانون البيئة الصادر بالقانون رقم ٤ لسنة ١٩٩٤ ؛

وعلى قرار رئيس الجمهورية رقم ١٥٣ لسنة ٢٠٠١ الصادر بإنشاء المركز الوطنى

لتخطيط استخدامات أراضى الدولة ؛

وعلى قرار رئيس الجمهورية رقم ١٥٤ لسنة ٢٠٠١ بشأن تحديد استخدامات أراضى الدولة

حتى عام ٢٠١٧ ؛

وعلى ما عرضه المركز الوطنى لتخطيط استخدامات أراضى الدولة ؛

وبعد موافقة مجلس الوزراء ؛

**قـرـر :**

( المادة الأولى )

ووفق على إعادة تخصيص قطعتى أرض من الأراضى المملوكة للدولة ملكية خاصة

لصالح محافظة سوهاج وفقاً لما يلى :

**الأولى :** بمساحة ٢٠ فداناً ، تعادل ٦٨ , ٨٤٢٦٦م<sup>٢</sup> بناحية قرية الغريزات -

مركز المراغة وفقاً للخريطة وجدول الإحداثيات المرفق ويرمز لها بـ (أ) .

**الثانية :** بمساحة ٢٨ , ٦ فدان ، تعادل ٦٤ , ٢٦٣٩٩ م<sup>٢</sup> بناحية نجع الغوانم - إدفا مركز سوهاج وفقاً للخريطة وجدول الإحداثيات المرفق ويرمز لها بـ (ب) .  
وذلك لاستخدامهما في إقامة عدد مدفين محكومين للمخلفات الصلبة .

**( المادة الثانية )**

يُنشر هذا القرار في الجريدة الرسمية ، وعلى الجهات المختصة تنفيذه .

صدر برئاسة الجمهورية في ١٦ ربيع الآخر سنة ١٤٣٦ هـ

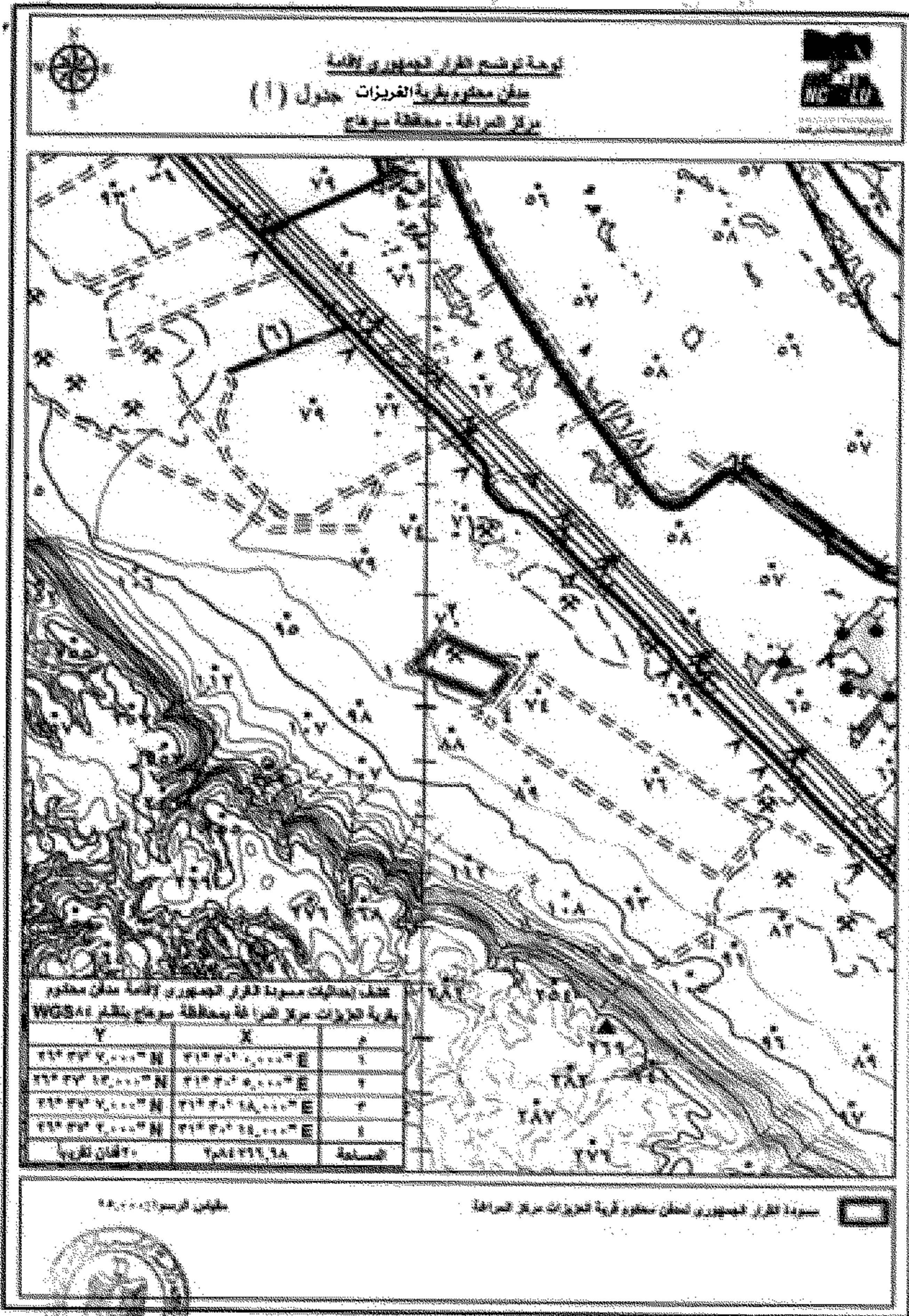
( الموافق ٥ فبراير سنة ٢٠١٥ م ) .

**عبد الفتاح السيسي**

## جدول (أ)

كشف إحداثيات القرار الجمهورى لإقامة مدفن محكوم بقرية الغريزات - مركز المراغة بمحافظة سوهاج		
م	X	Y
1	31° 30' 0.000" E	26° 37' 7.000" N
2	31° 30' 5.000" E	26° 37' 13.000" N
3	31° 30' 18.000" E	26° 37' 7.000" N
4	31° 30' 14.000" E	26° 37' 2.000" N
المساحة	2,84266.68م <sup>2</sup>	20 فداناً تقريباً





## جدول (ب)

كشف إحداثيات مسودة القرار الجمهورى لإقامة مدفن محكوم بنجع الغوام - إدفا - مركز سوهاج - محافظة سوهاج بنظام WGS84		
م	X	Y
1	31° 35' 25.000" E	26° 33' 13.000" N
2	31° 35' 20.000" E	26° 33' 8.000" N
3	31° 35' 16.000" E	26° 33' 12.000" N
4	31° 35' 21.000" E	26° 33' 15.000" N
المساحة	26399.64م <sup>2</sup>	6.28 فدان تقريباً



