

قرار رئيس مجلس الوزراء

رقم ١٣٩٨ لسنة ٢٠١٤

رئيس مجلس الوزراء

بعد الاطلاع على الدستور ؛

وعلى قانون نظام الإدارة المحلية الصادر بالقانون رقم ٤٣ لسنة ١٩٧٩ ولائحته التنفيذية ؛

وعلى المرسوم بقانون رقم ١١٦ لسنة ٢٠١١ بحل المجالس الشعبية المحلية ؛

وعلى طلب محافظ دمياط ؛

وبناءً على ما عرضه وزير التنمية المحلية ؛

قرر :

(المادة الأولى)

تخصص قطعنا أرض فضاء معدة للبناء ملك الوحدة المحلية لمركز ومدينة كفر سعد

بمحافظة دمياط - بالمجان - لصالح مديرية الإسكان بدمياط لإقامة إسكان اقتصادى

لمحدودى الدخل ، وبيانها كالتالى :

القطعة الأولى : بمساحة ١٨٠١٢ متراً وهى عبارة عن باقى الأرض المسلحة من شركة اللحوم

للوحدة المحلية المشار إليها إقامة عدد (٢٠ عمارة) بعدد (٤٨٠ وحدة سكنية) ،

وحدودها كالتالى :

الحد البحرى : باقى الأرض ملك الوحدة المحلية والمسلمة إلى جهاز تعميم سيناء

بطول ١١٤ م .

الحد القبلى : شارع ناصر بطول ١١٤ م .

الحد الشرقى : أرض ملك القوات المسلحة بطول ١٥٨ م .

الحد الغربى : شارع مبارك ومساكن أهالى بطول ١٥٨ م .

وذلك على النحو المبين بالرسم الكروكى المرفق .

القطعة الثانية : بمساحة ٢١٧٣٠ متراً وهى عبارة عن باقى الأرض المسلحة من شركة الحبال للوحدة المحلية المشار إليها لإقامة عدد (٢٢ عمارة) بعدد (٥٢٨ وحدة سكنية) ، وحدودها كالتالى :

الحد البحرى : طريق ترابى ومساكن أهالى بطول ٢٦٣ م .

الحد القبلى : مبانى أهالى بطول ٨٦ م ثم ينكسر إلى القبلى بطول ٤٤ م ثم ينكسر إلى الغربى بطول ١٦٢ م .

الحد الشرقى : الطريق العمومى السريع دمياط - المنصورة بطول ٥٩,٩ م .

الحد الغربى : أرض زراعية ملك الوحدة بطول ٩٨,٢ م .

وذلك على النحو المبين بالرسم الكروكى المرفق .

(المادة الثانية)

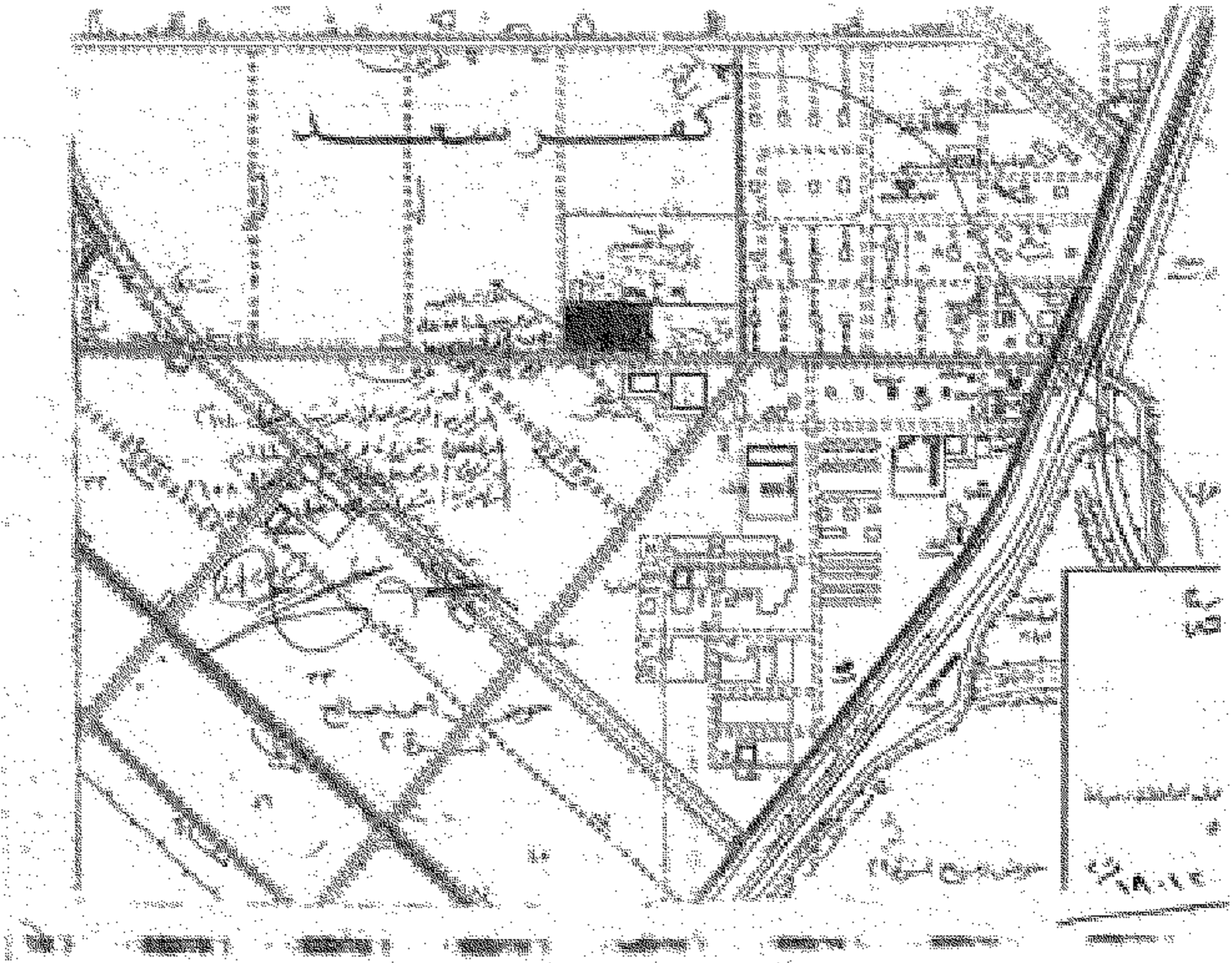
يُنشر هذا القرار فى الجريدة الرسمية ، ويعمل به من اليوم التالى لتاريخ نشره .

صدر برئاسة مجلس الوزراء فى ١٨ شوال سنة ١٤٣٥ هـ

(الموافق ١٤ أغسطس سنة ٢٠١٤ م) .

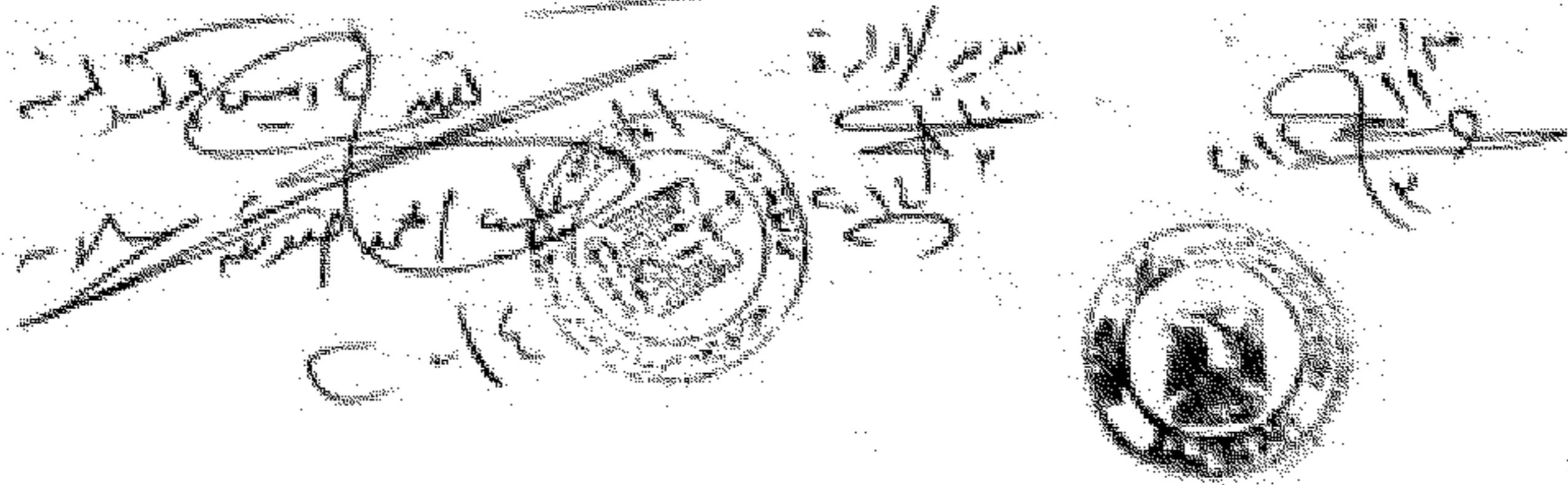
رئيس مجلس الوزراء

مهندس / إبراهيم محلب



مجمع مدارس

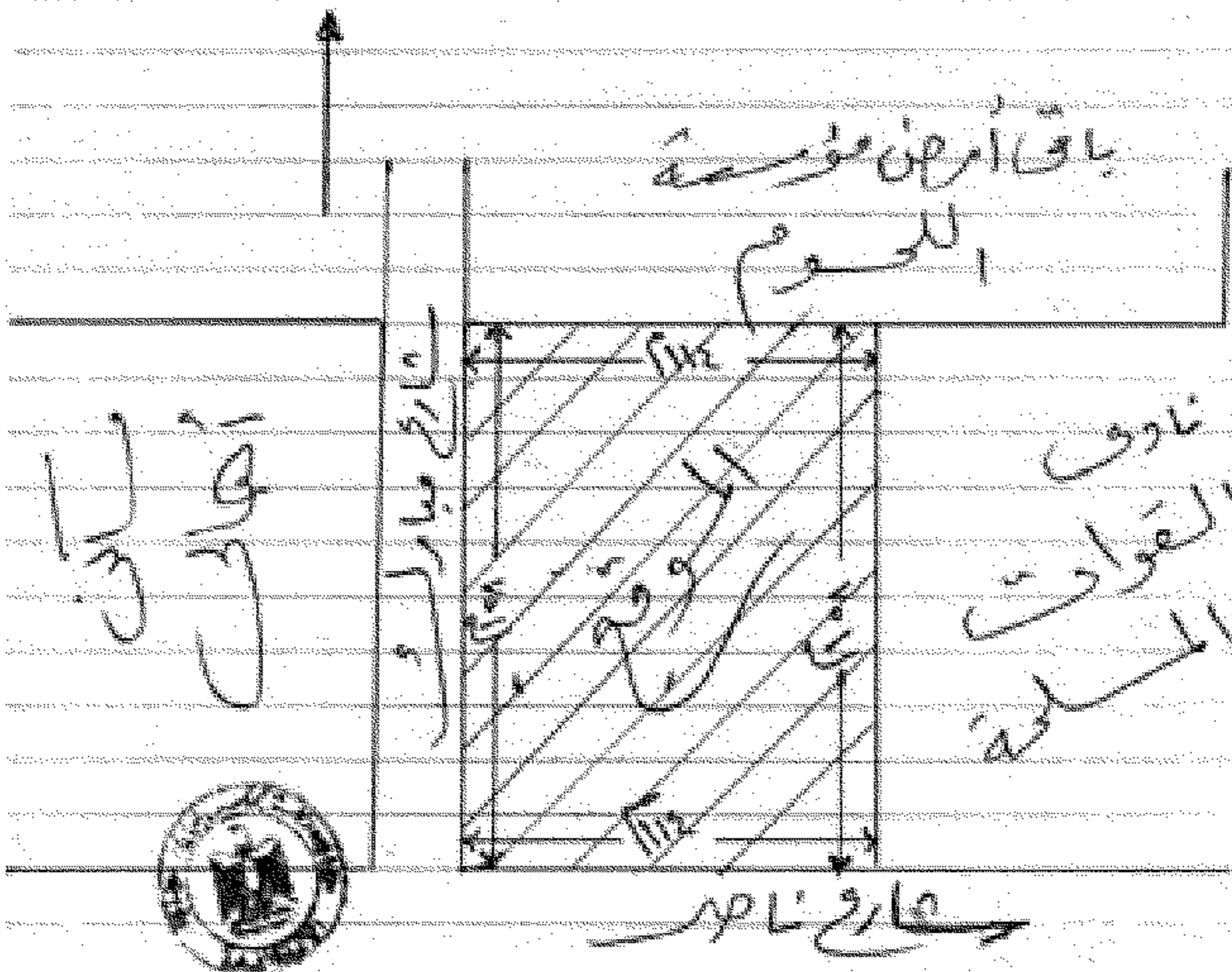
مجمع مدارس
مجمع مدارس
مجمع مدارس



ماتحة دساح
بماسة مركز مدينة
أمانة العقلاء

سكك لروك الموقع

الاجرة اللاب ١٤٠١٨٠١٤ ٩ الجوى

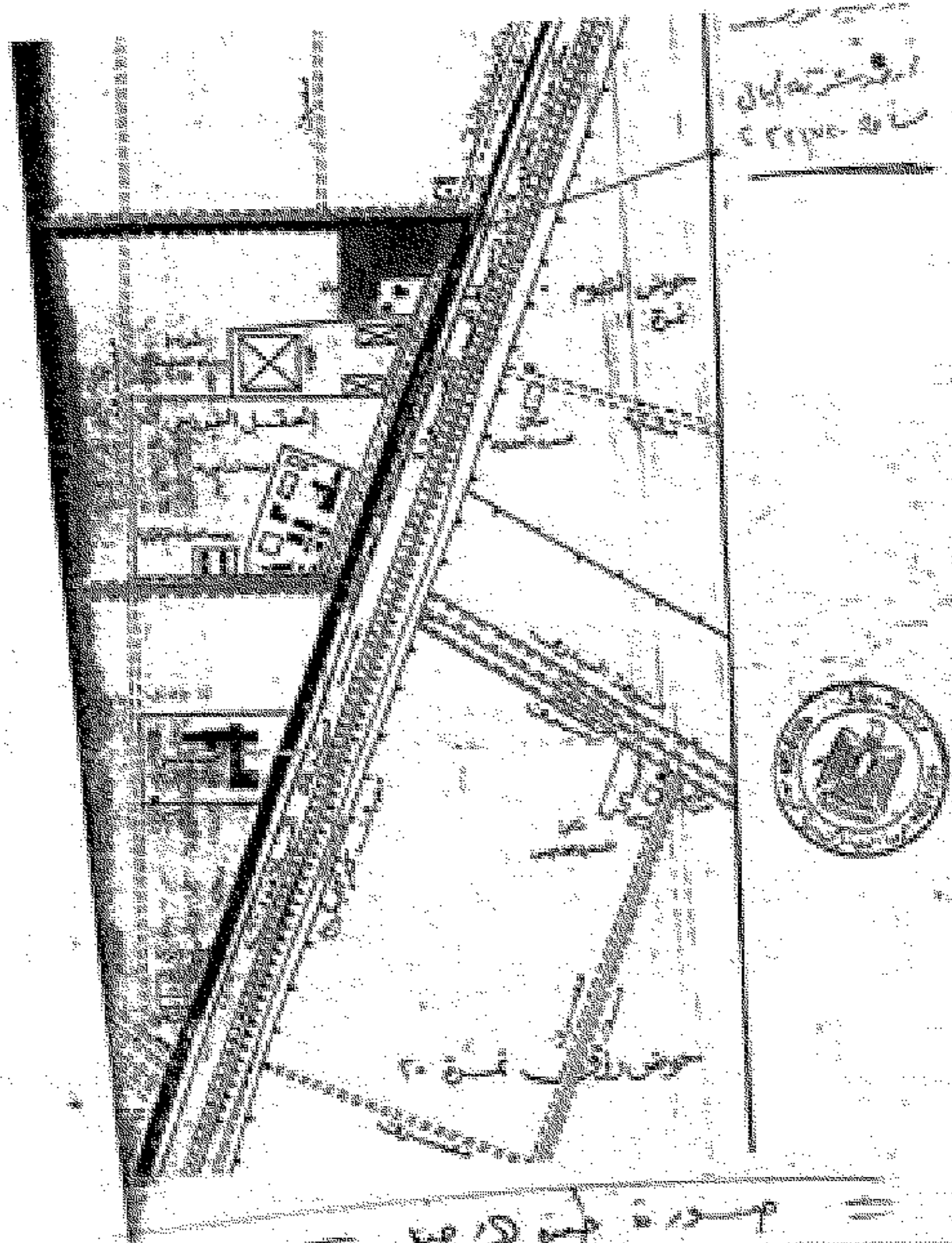


البحرى : أرض مساحتها ١٨٨٠ متر مربع طولها ١١٨٠ م
 الغرب : شارع ناصب طولها ١١٨٠ م
 الشرق : أرض ملك القنوات المسوية (بمساحة ١٨٨٠ متر مربع طولها ١١٨٠ م)
 الشرق : شارع ناصب مسطوح طولها ١١٨٠ م



مدير العقلاء
١٤

العقلاء

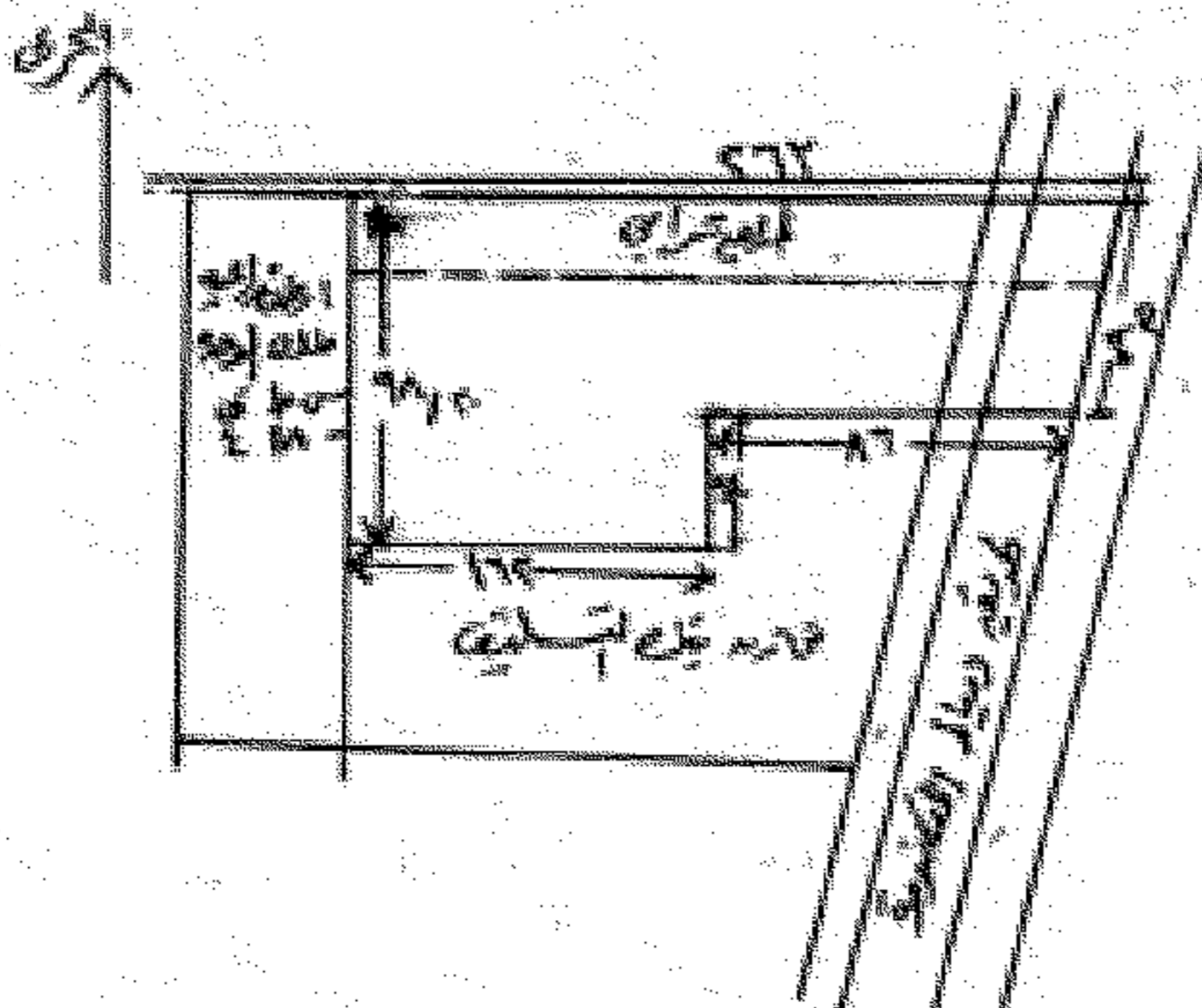


مستوى الأرض
مستوى السقف
مستوى الأرض
مستوى السقف
مستوى الأرض
مستوى السقف
مستوى الأرض
مستوى السقف

١٤

تتم كبروك فرسخ مساحة العمل
للادوية تم استلامه شركة إكفاء للبيانات

بإعداد مركز
البيانات



الحد الشمالي / الحد الغربي / الحد الجنوبي / الحد الشرقي

الحد الشمالي / الحد الغربي / الحد الجنوبي / الحد الشرقي

الحد الشمالي / الحد الغربي / الحد الجنوبي / الحد الشرقي

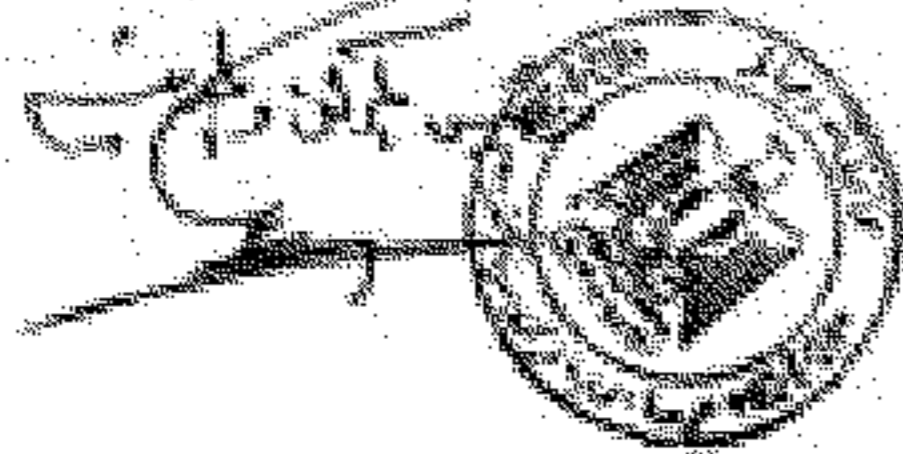
الحد الشمالي / الحد الغربي / الحد الجنوبي / الحد الشرقي

الحد الشمالي / الحد الغربي / الحد الجنوبي / الحد الشرقي

الحد الشمالي / الحد الغربي / الحد الجنوبي / الحد الشرقي

الحد الشمالي / الحد الغربي / الحد الجنوبي / الحد الشرقي

الحد الشمالي / الحد الغربي / الحد الجنوبي / الحد الشرقي



مدير إدارة التقييم

١٤٣٥
١٤٣٥



مدير إدارة التقييم