

قرار رئيس مجلس الوزراء

رقم ٦٩٢ لسنة ٢٠١٥

رئيس مجلس الوزراء

بعد الاطلاع على الدستور ؛

وعلى قانون نظام الإدارة المحلية الصادر بالقانون رقم ٤٣ لسنة ١٩٧٩ وتعديلاته ؛

وعلى القانون رقم ١٠ لسنة ١٩٩٠ بشأن نزع ملكية العقارات للمنفعة العامة ؛

وعلى قرار رئيس الجمهورية رقم ٢٩٣ لسنة ٢٠١٤ بتفويض رئيس مجلس الوزراء

في بعض اختصاصاته ؛

وعلى قرار رئيس مجلس الوزراء رقم ٣٣١٠ لسنة ٢٠٠٨ بشأن تقرير صفة النفع

العام لمشروع إعادة تخطيط وتطوير منطقة شمال الجيزة ؛

وبناء على ما عرضه وزير الإسكان والمرافق والمجمعات العمرانية ؛

قرر :**(المادة الأولى)**

يعتبر من أعمال المنفعة العامة مشروع تطوير طرق شمال الجيزة (المرحلة الأولى) بمحافظة الجيزة على الأراضى الموضحة حدودها ومساحتها ومعالمها بالمذكرة والكروكي والخرائط والرسومات المرفقة .

(المادة الثانية)

ينشر هذا القرار في الجريدة الرسمية وعلى الجهات المختصة تنفيذه .

صدر برئاسة مجلس الوزراء في ١٠ جمادى الآخرة سنة ١٤٣٦ هـ

(الموافق ٣٠ مارس سنة ٢٠١٥ م) .

رئيس مجلس الوزراء

مهندس / إبراهيم محلب

وزارة الإسكان والمرافق والمجمعات العمرانية

مذكرة للعرض

على السيد المهندس / رئيس مجلس الوزراء

بشأن استصدار قرار المنفعة العامة لمشروع تطوير طرق شمال الجيزة

تنفيذاً لتوجيهات القيادة السياسية لتطوير القطاع الشمالى لمدينة الجيزة تم إعداد خطة للارتقاء بهذا القطاع تتركز فى تطويره اجتماعياً وبيئياً وعمرانياً ضمن المشروعات القومية العملاقة ذات النفع العام .

سبق صدور قرار السيد رئيس مجلس الوزراء رقم ٣٣١٠ لسنة ٢٠٠٨ بشأن تقرير المنفعة العامة لمشروع إعادة تخطيط وتطوير منطقة شمال الجيزة واستكمالاً لمشروع تطوير القطاع الشمالى لمدينة الجيزة فقد قام استشارى المشروع المسند إليه دراسة وتصميم وعمل تقرير عن محاور الطرق المطلوب تطويرها وذلك على ثلاث مراحل طبقاً لأهمية الطرق المطلوبة .

وحيث إن المرحلة الأولى المطلوب البدء فى تنفيذ تطويرها نظراً لأهميتها تشمل

الطرق الآتية :

م	الشارع	العرض الحالى بالمتر	العرض المقترح بالمتر	الطول بالكيلومتر
١	المطار	١٥	٣٠	٠,٢
٢	المطار - عزبة المطار	١٥-١٠	٣٠	١,٣
٣	امتداد الوحدة	١٠-٨	٢٥	٠,٩
٤	النصر	١-٤	٢٠	٠,٣
٥	محمد نجيب	٦	١٥	٠,٦
٦	منطقة عزبة المطار	-	١٥	٠,٢٣

بتاريخ ٢٠٠٨/٩/٢١ سبق موافقة المجلس الشعبى المحلى لمحافظة الجيزة بتقرير
صفة النفع العام للمشروع .

ولما كان ذلك فإن تطوير هذه الطرق يعد من المشروعات القومية ذات النفع العام مما يستلزم
معه إصدار قرار لنزع ملكية العقارات والأراضى الواقعة والمتعارضة مع مسار هذه الطرق
والموضح حدودها بالكروكيات واللوحات المساحية المرفقة مقياس رسم (١: ٢٥٠٠) لعدد (٥)
لوحات أرقام (٦٣١,٥/٨١٧ - ٦٣٣,٠/٨١٨ - ٦٣٤,٥/٨١٩ - ٦٣٤,٥/٨٢٠ - ٦٣٤,٥/٨٢٠)
وكذلك عدد (٥) لوحات للرفع المساحى التفصيلى لهذه الطرق مقياس رسم ١: ١٠٠٠

وفى ضوء ما تقدم .. وإعمالاً لأحكام قرار رئيس الجمهورية رقم ١٦ لسنة ٢٠١٥
بشأن تفويض سيادتك فى مباشرة بعض الاختصاصات فقد تم إعداد مشروع القرار المرفق
والمتضمن اعتبار تطوير طرق شمال الجيزة (المرحلة الأولى) من أعمال المنفعة العامة
تمهيداً لنقل ملكية العقارات والأراضى للمنفعة العامة .

يرجى التكرم فى حالة الموافقة مرفق مشروع القرار باعتبار تطوير طرق شمال الجيزة
(المرحلة الأولى) من أعمال المنفعة العامة .

والأمر مفوض

وزير الإسكان والمرافق والمجمعات العمرانية

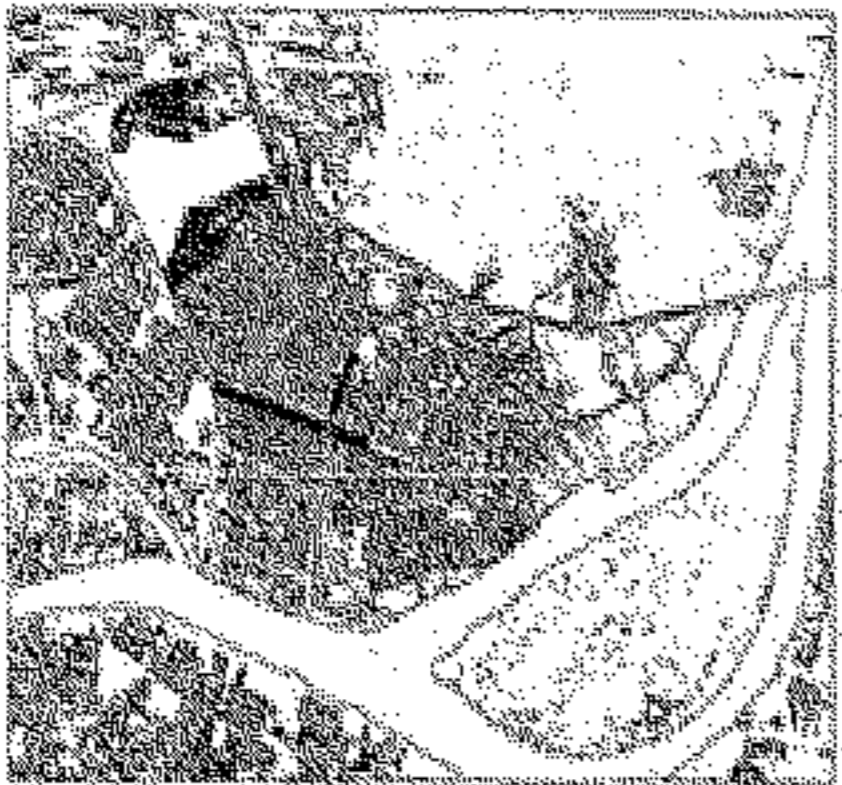
(د.م/ مصطفى مدبولى

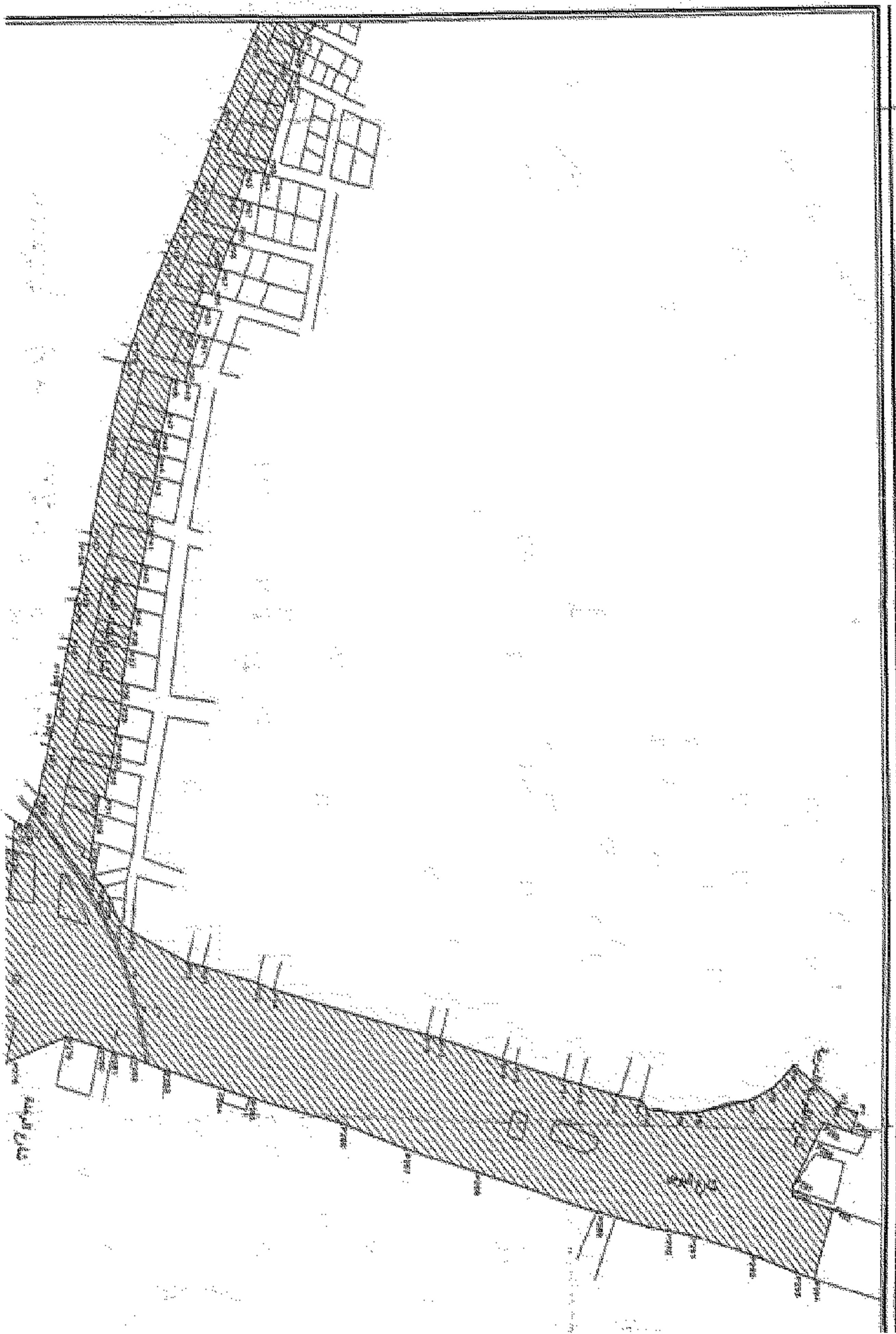
A			X			A			X			A			X		
ALBANI	ALBANI	ALBANI	ALBANI	ALBANI	ALBANI	ALBANI	ALBANI	ALBANI	ALBANI	ALBANI	ALBANI	ALBANI	ALBANI	ALBANI	ALBANI	ALBANI	
ALBANI	ALBANI	ALBANI	ALBANI	ALBANI	ALBANI	ALBANI	ALBANI	ALBANI	ALBANI	ALBANI	ALBANI	ALBANI	ALBANI	ALBANI	ALBANI	ALBANI	

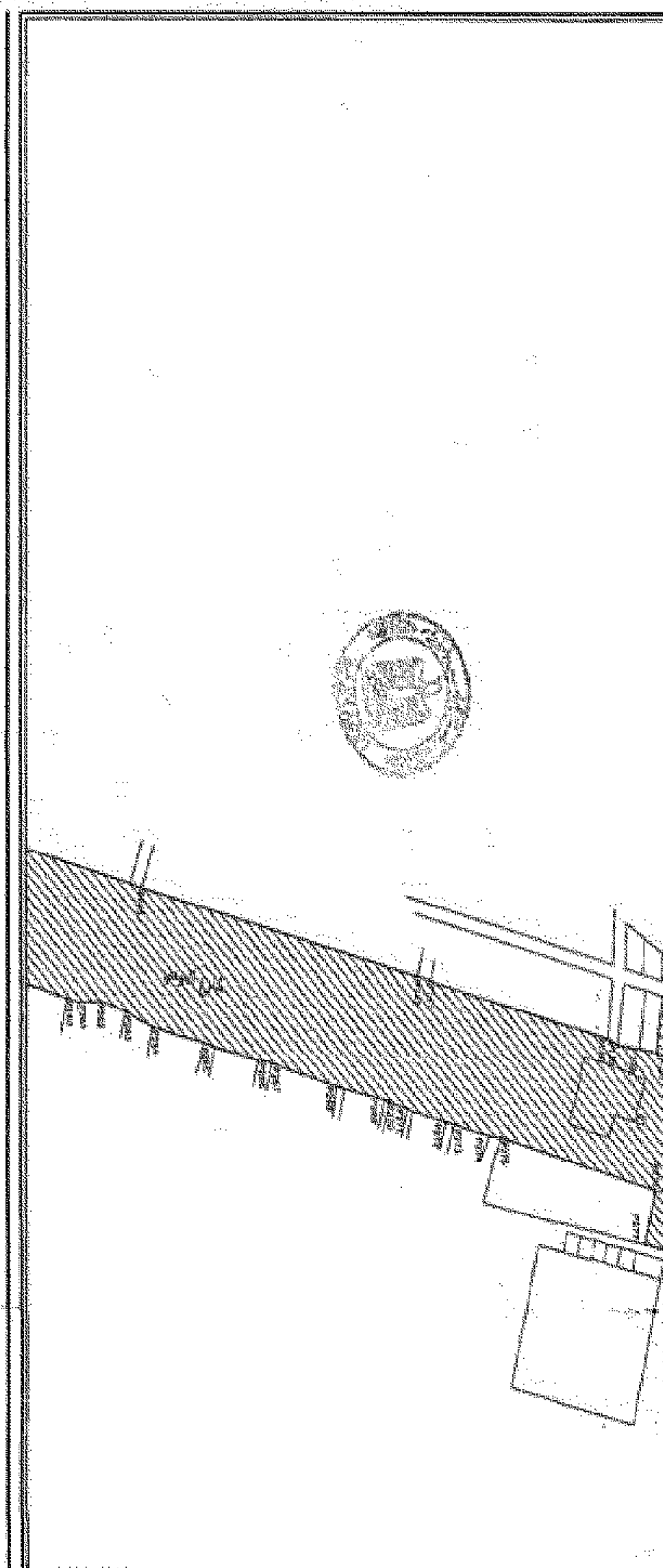
ALBANI

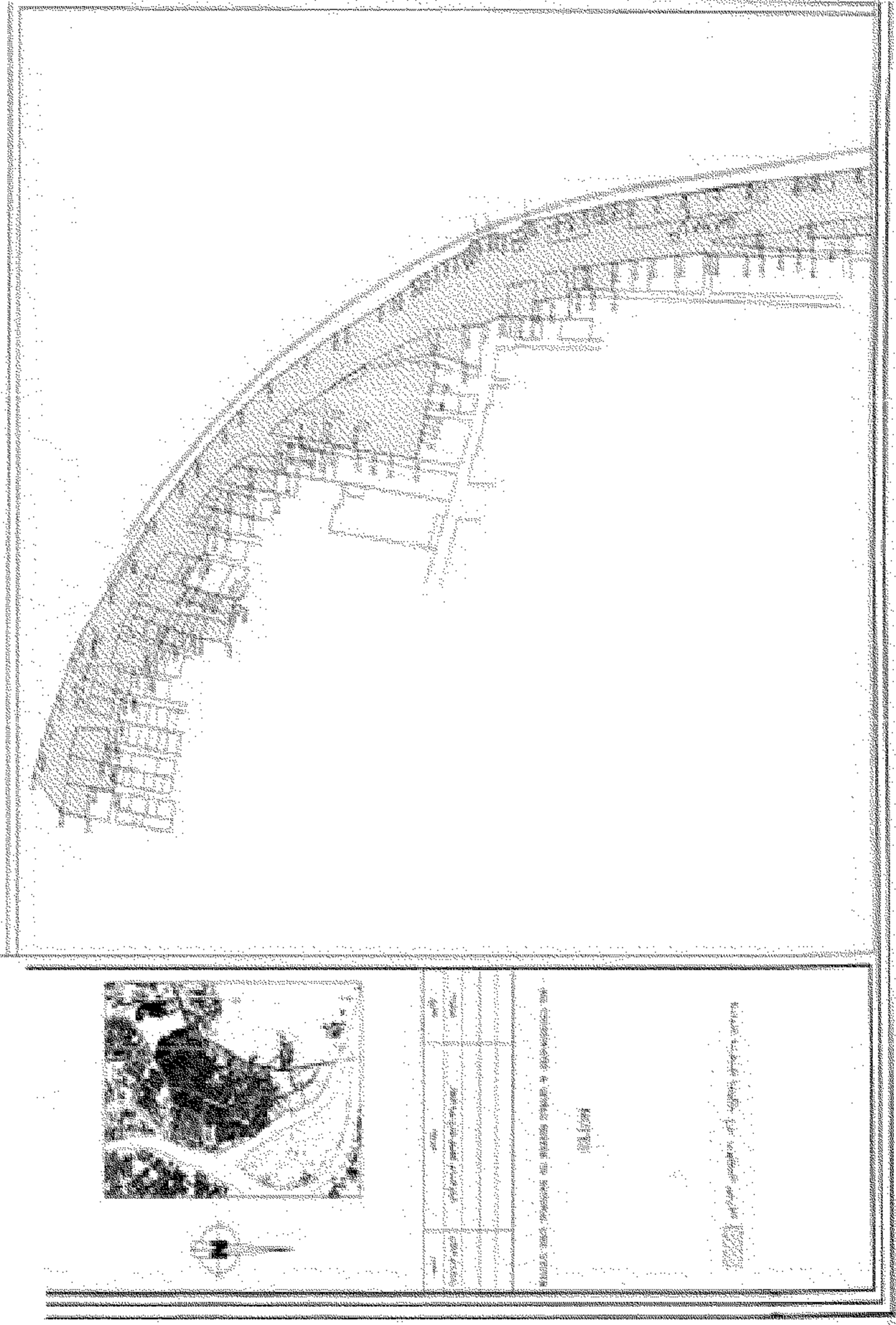
NOTES

ALL DIMENSIONS & LETTERS REFER TO NATIONAL GRID SYSTEM









البيانات العامة للمشروع

اسم المشروع	
الموقع	
المساحة	
عدد الوحدات	
تاريخ التصميم	
اسم المهندس	
اسم الشركة	
رقم الترخيص	

ملاحظات:

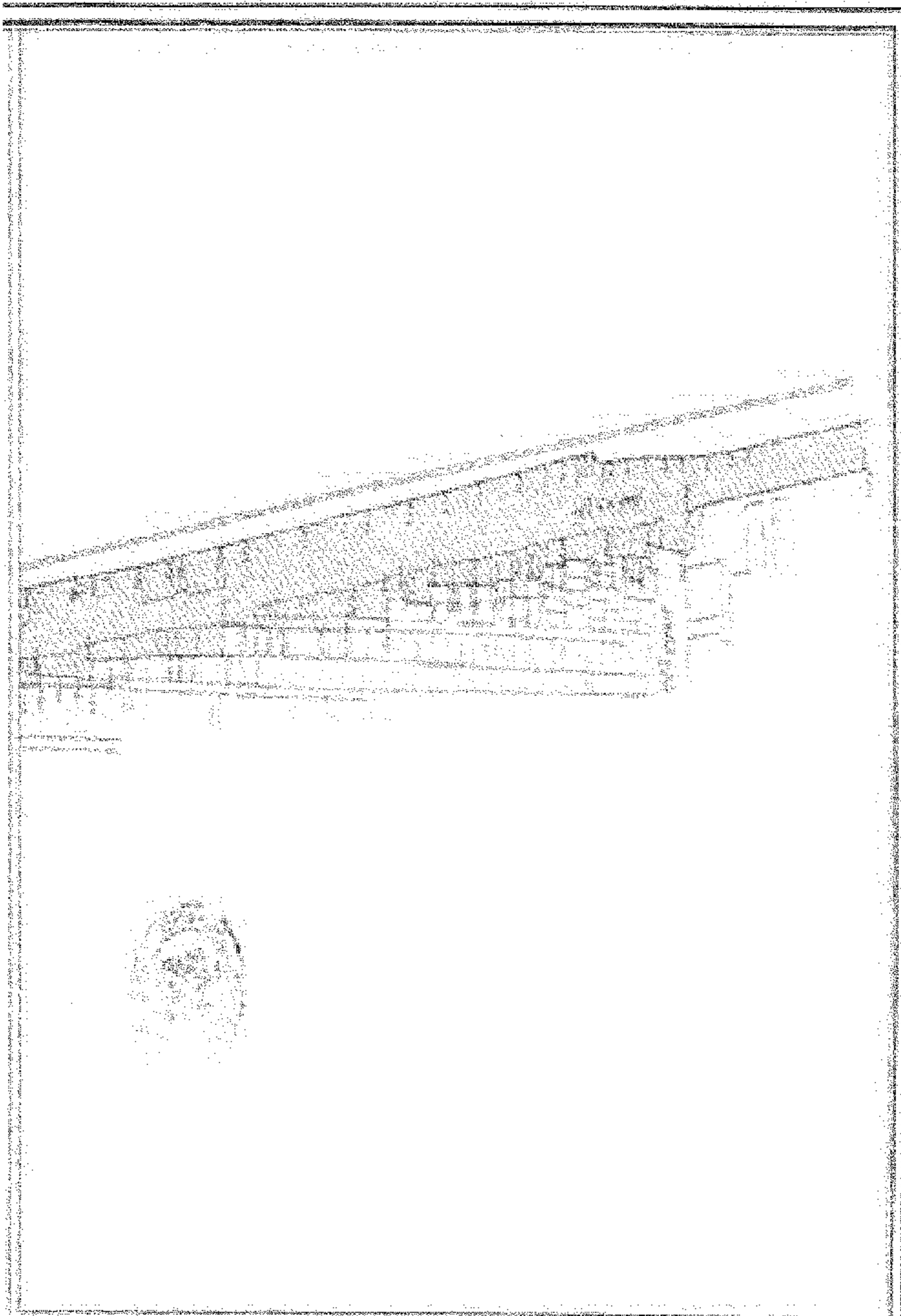
١- جميع المقاسات بالمتر.

٢- جميع المقاسات تقريباً.

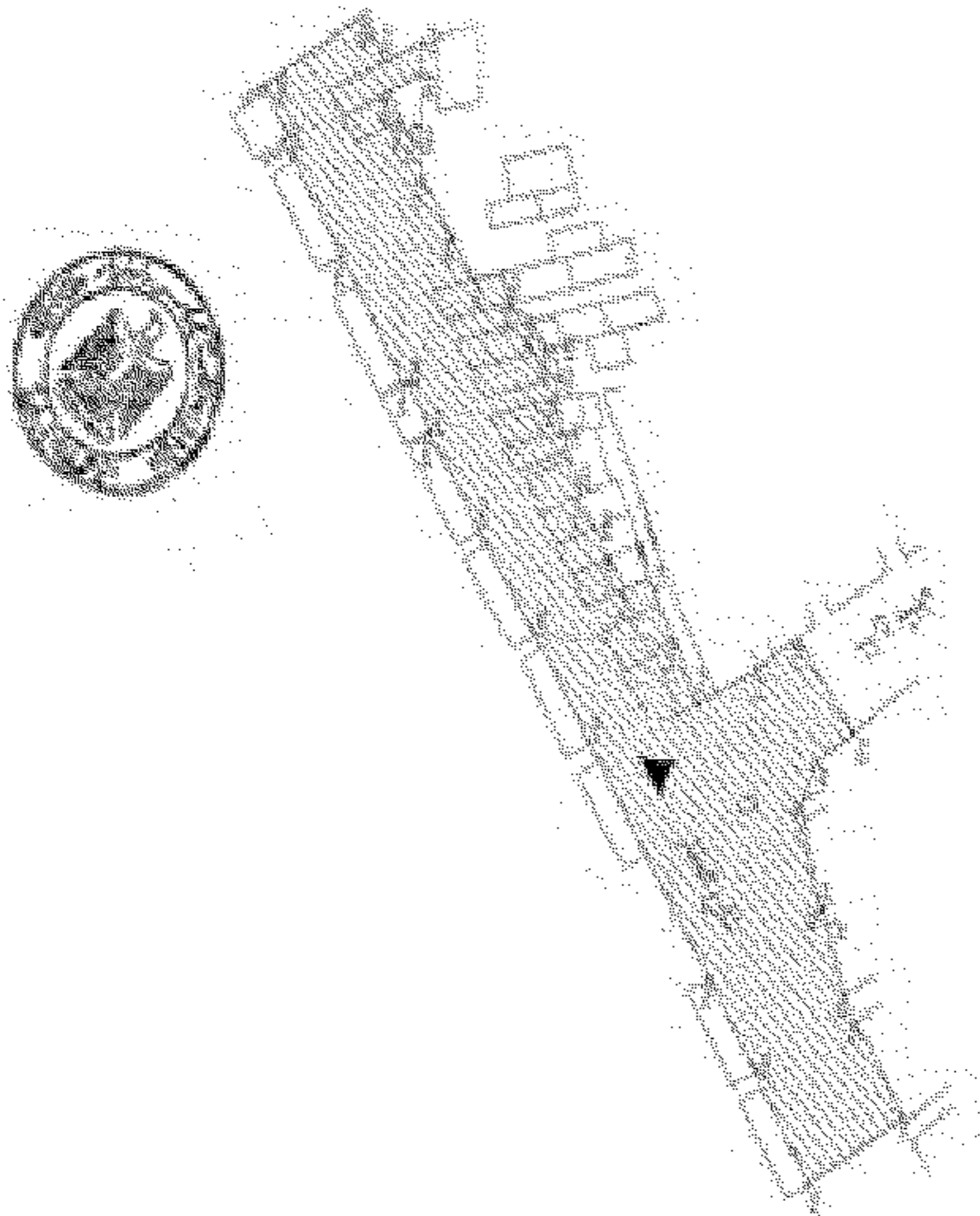
٣- جميع المقاسات تقريباً.

٤- جميع المقاسات تقريباً.

<p>الجمهورية الجزائرية الديمقراطية الشعبية</p> <p>وزارة التعليم العالي والبحث العلمي</p> <p>مديرية التعليم العالي والبحث العلمي</p>	<p>مديرية التعليم العالي والبحث العلمي</p> <p>مركز الدراسات والبحوث</p>	<p>مركز الدراسات والبحوث</p> <p>مركز الدراسات والبحوث</p>	<p>مركز الدراسات والبحوث</p> <p>مركز الدراسات والبحوث</p>	<p>مركز الدراسات والبحوث</p> <p>مركز الدراسات والبحوث</p>	<p>مركز الدراسات والبحوث</p> <p>مركز الدراسات والبحوث</p>
---	---	---	---	---	---



<p>مادة ١١ - ...</p>
<p>مادة ١٢ - ...</p>
<p>مادة ١٣ - ...</p>
<p>مادة ١٤ - ...</p>
<p>مادة ١٥ - ...</p>
<p>مادة ١٦ - ...</p>
<p>مادة ١٧ - ...</p>
<p>مادة ١٨ - ...</p>
<p>مادة ١٩ - ...</p>
<p>مادة ٢٠ - ...</p>
<p>مادة ٢١ - ...</p>
<p>مادة ٢٢ - ...</p>
<p>مادة ٢٣ - ...</p>
<p>مادة ٢٤ - ...</p>
<p>مادة ٢٥ - ...</p>
<p>مادة ٢٦ - ...</p>
<p>مادة ٢٧ - ...</p>
<p>مادة ٢٨ - ...</p>
<p>مادة ٢٩ - ...</p>
<p>مادة ٣٠ - ...</p>
<p>مادة ٣١ - ...</p>
<p>مادة ٣٢ - ...</p>
<p>مادة ٣٣ - ...</p>
<p>مادة ٣٤ - ...</p>
<p>مادة ٣٥ - ...</p>
<p>مادة ٣٦ - ...</p>
<p>مادة ٣٧ - ...</p>
<p>مادة ٣٨ - ...</p>
<p>مادة ٣٩ - ...</p>
<p>مادة ٤٠ - ...</p>
<p>مادة ٤١ - ...</p>
<p>مادة ٤٢ - ...</p>
<p>مادة ٤٣ - ...</p>
<p>مادة ٤٤ - ...</p>
<p>مادة ٤٥ - ...</p>
<p>مادة ٤٦ - ...</p>
<p>مادة ٤٧ - ...</p>
<p>مادة ٤٨ - ...</p>
<p>مادة ٤٩ - ...</p>
<p>مادة ٥٠ - ...</p>
<p>مادة ٥١ - ...</p>
<p>مادة ٥٢ - ...</p>
<p>مادة ٥٣ - ...</p>
<p>مادة ٥٤ - ...</p>
<p>مادة ٥٥ - ...</p>
<p>مادة ٥٦ - ...</p>
<p>مادة ٥٧ - ...</p>
<p>مادة ٥٨ - ...</p>
<p>مادة ٥٩ - ...</p>
<p>مادة ٦٠ - ...</p>
<p>مادة ٦١ - ...</p>
<p>مادة ٦٢ - ...</p>
<p>مادة ٦٣ - ...</p>
<p>مادة ٦٤ - ...</p>
<p>مادة ٦٥ - ...</p>
<p>مادة ٦٦ - ...</p>
<p>مادة ٦٧ - ...</p>
<p>مادة ٦٨ - ...</p>
<p>مادة ٦٩ - ...</p>
<p>مادة ٧٠ - ...</p>
<p>مادة ٧١ - ...</p>
<p>مادة ٧٢ - ...</p>
<p>مادة ٧٣ - ...</p>
<p>مادة ٧٤ - ...</p>
<p>مادة ٧٥ - ...</p>
<p>مادة ٧٦ - ...</p>
<p>مادة ٧٧ - ...</p>
<p>مادة ٧٨ - ...</p>
<p>مادة ٧٩ - ...</p>
<p>مادة ٨٠ - ...</p>
<p>مادة ٨١ - ...</p>
<p>مادة ٨٢ - ...</p>
<p>مادة ٨٣ - ...</p>
<p>مادة ٨٤ - ...</p>
<p>مادة ٨٥ - ...</p>
<p>مادة ٨٦ - ...</p>
<p>مادة ٨٧ - ...</p>
<p>مادة ٨٨ - ...</p>
<p>مادة ٨٩ - ...</p>
<p>مادة ٩٠ - ...</p>
<p>مادة ٩١ - ...</p>
<p>مادة ٩٢ - ...</p>
<p>مادة ٩٣ - ...</p>
<p>مادة ٩٤ - ...</p>
<p>مادة ٩٥ - ...</p>
<p>مادة ٩٦ - ...</p>
<p>مادة ٩٧ - ...</p>
<p>مادة ٩٨ - ...</p>
<p>مادة ٩٩ - ...</p>
<p>مادة ١٠٠ - ...</p>




مجمع المصلح



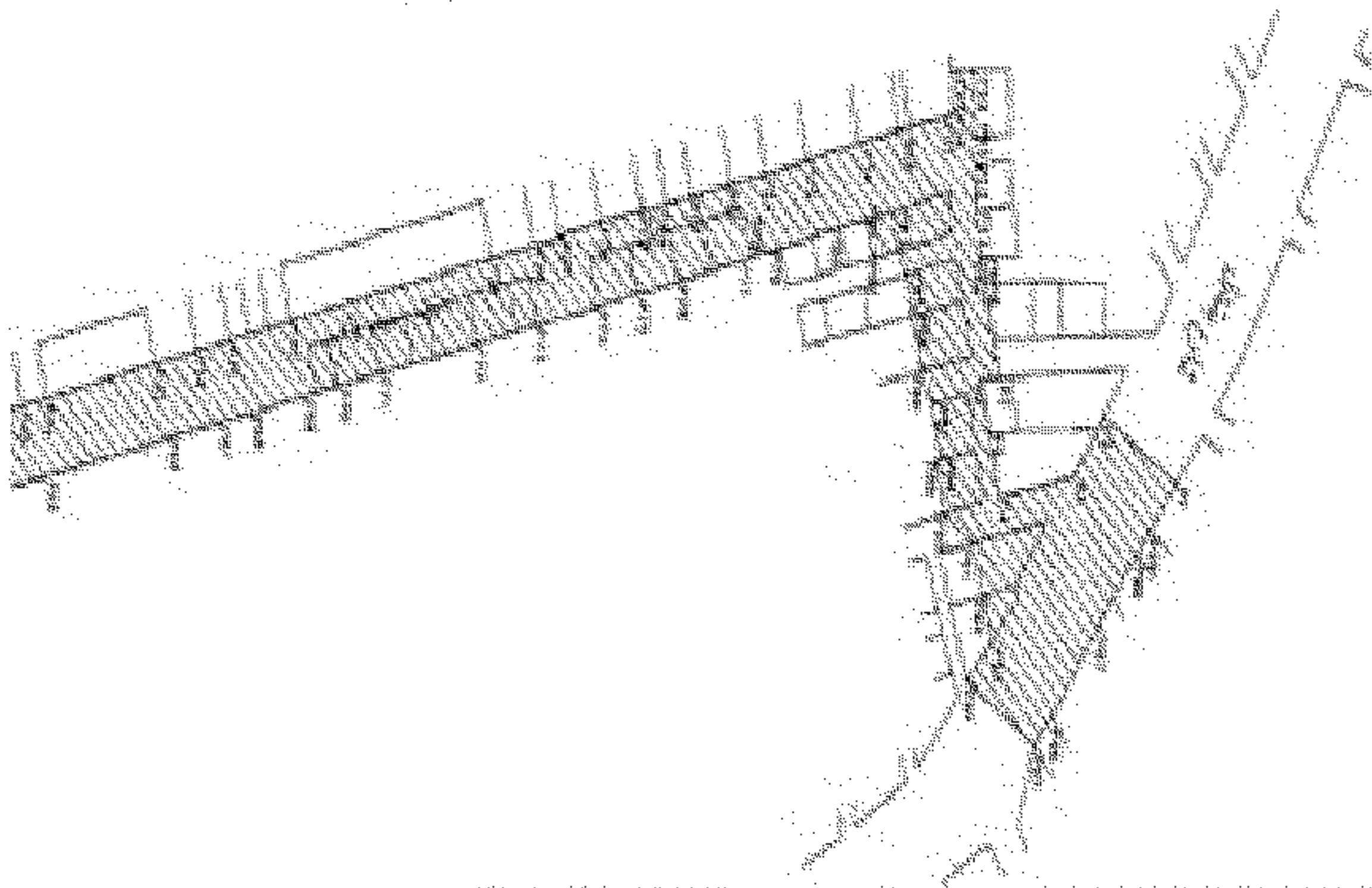
رقم	اسم	تاريخ	ملاحظات
١	مجمع المصلح	٢٠١٥	
٢			
٣			
٤			
٥			
٦			
٧			
٨			
٩			
١٠			

الوزارة			المديرية			الجهة المستفيدة		
الرقم	التاريخ	الوصف	الرقم	التاريخ	الوصف	الرقم	التاريخ	الوصف
١	٢٠١٥/٠٤/٢٣	...	١	٢٠١٥/٠٤/٢٣	...	١	٢٠١٥/٠٤/٢٣	...
٢	٢٠١٥/٠٤/٢٣	...	٢	٢٠١٥/٠٤/٢٣	...	٢	٢٠١٥/٠٤/٢٣	...
٣	٢٠١٥/٠٤/٢٣	...	٣	٢٠١٥/٠٤/٢٣	...	٣	٢٠١٥/٠٤/٢٣	...
٤	٢٠١٥/٠٤/٢٣	...	٤	٢٠١٥/٠٤/٢٣	...	٤	٢٠١٥/٠٤/٢٣	...
٥	٢٠١٥/٠٤/٢٣	...	٥	٢٠١٥/٠٤/٢٣	...	٥	٢٠١٥/٠٤/٢٣	...
٦	٢٠١٥/٠٤/٢٣	...	٦	٢٠١٥/٠٤/٢٣	...	٦	٢٠١٥/٠٤/٢٣	...
٧	٢٠١٥/٠٤/٢٣	...	٧	٢٠١٥/٠٤/٢٣	...	٧	٢٠١٥/٠٤/٢٣	...
٨	٢٠١٥/٠٤/٢٣	...	٨	٢٠١٥/٠٤/٢٣	...	٨	٢٠١٥/٠٤/٢٣	...
٩	٢٠١٥/٠٤/٢٣	...	٩	٢٠١٥/٠٤/٢٣	...	٩	٢٠١٥/٠٤/٢٣	...
١٠	٢٠١٥/٠٤/٢٣	...	١٠	٢٠١٥/٠٤/٢٣	...	١٠	٢٠١٥/٠٤/٢٣	...
١١	٢٠١٥/٠٤/٢٣	...	١١	٢٠١٥/٠٤/٢٣	...	١١	٢٠١٥/٠٤/٢٣	...
١٢	٢٠١٥/٠٤/٢٣	...	١٢	٢٠١٥/٠٤/٢٣	...	١٢	٢٠١٥/٠٤/٢٣	...
١٣	٢٠١٥/٠٤/٢٣	...	١٣	٢٠١٥/٠٤/٢٣	...	١٣	٢٠١٥/٠٤/٢٣	...
١٤	٢٠١٥/٠٤/٢٣	...	١٤	٢٠١٥/٠٤/٢٣	...	١٤	٢٠١٥/٠٤/٢٣	...
١٥	٢٠١٥/٠٤/٢٣	...	١٥	٢٠١٥/٠٤/٢٣	...	١٥	٢٠١٥/٠٤/٢٣	...
١٦	٢٠١٥/٠٤/٢٣	...	١٦	٢٠١٥/٠٤/٢٣	...	١٦	٢٠١٥/٠٤/٢٣	...
١٧	٢٠١٥/٠٤/٢٣	...	١٧	٢٠١٥/٠٤/٢٣	...	١٧	٢٠١٥/٠٤/٢٣	...
١٨	٢٠١٥/٠٤/٢٣	...	١٨	٢٠١٥/٠٤/٢٣	...	١٨	٢٠١٥/٠٤/٢٣	...
١٩	٢٠١٥/٠٤/٢٣	...	١٩	٢٠١٥/٠٤/٢٣	...	١٩	٢٠١٥/٠٤/٢٣	...
٢٠	٢٠١٥/٠٤/٢٣	...	٢٠	٢٠١٥/٠٤/٢٣	...	٢٠	٢٠١٥/٠٤/٢٣	...



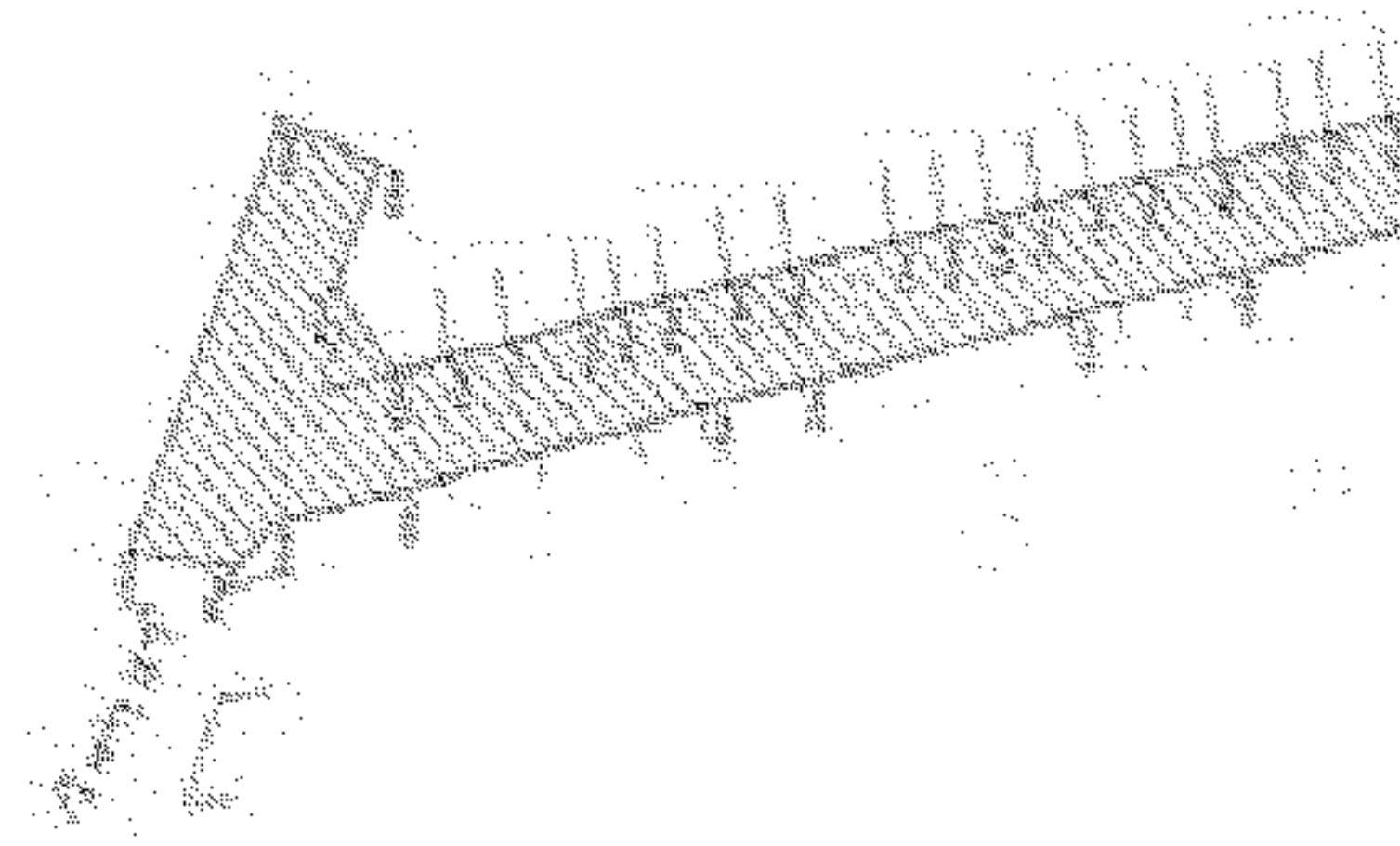
الجمهورية العربية السورية
الوزارة العامة للزراعة والغابات والثروة الحيوانية
مديرية حلب
مكتب حلب

الرقم: ١٧
التاريخ: ٢٠١٥/٠٤/٢٣



رقم	وصف	كمية	ملاحظات	رقم	وصف	كمية	ملاحظات
١	١
٢	٢
٣	٣
٤	٤
٥	٥
٦	٦
٧	٧
٨	٨
٩	٩
١٠	١٠
١١	١١
١٢	١٢
١٣	١٣
١٤	١٤
١٥	١٥
١٦	١٦
١٧	١٧
١٨	١٨
١٩	١٩
٢٠	٢٠
٢١	٢١
٢٢	٢٢
٢٣	٢٣
٢٤	٢٤
٢٥	٢٥
٢٦	٢٦
٢٧	٢٧
٢٨	٢٨
٢٩	٢٩
٣٠	٣٠
٣١	٣١
٣٢	٣٢
٣٣	٣٣
٣٤	٣٤
٣٥	٣٥
٣٦	٣٦
٣٧	٣٧
٣٨	٣٨
٣٩	٣٩
٤٠	٤٠
٤١	٤١
٤٢	٤٢
٤٣	٤٣
٤٤	٤٤
٤٥	٤٥
٤٦	٤٦
٤٧	٤٧
٤٨	٤٨
٤٩	٤٩
٥٠	٥٠

مشاريع محمد بن زايد

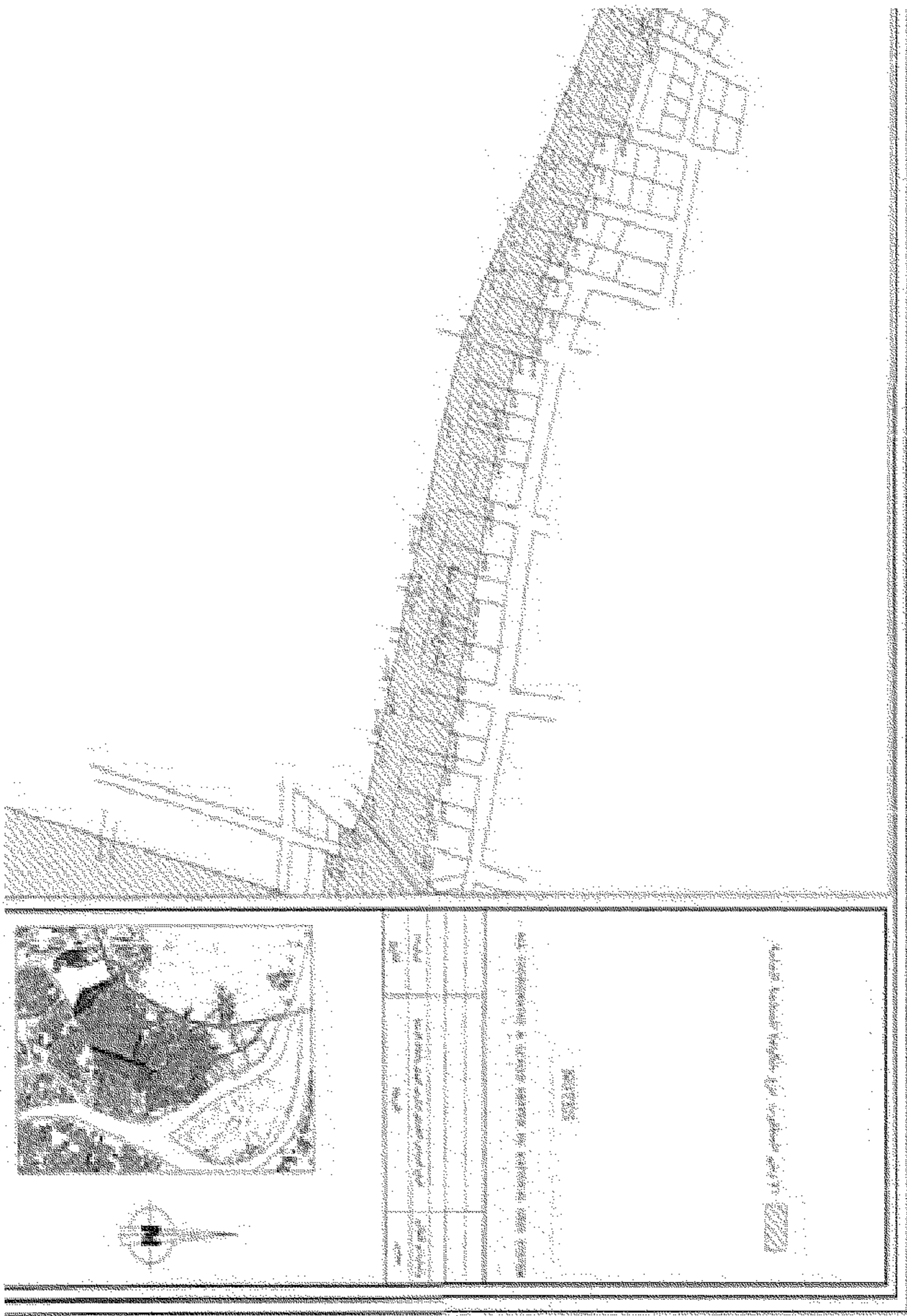


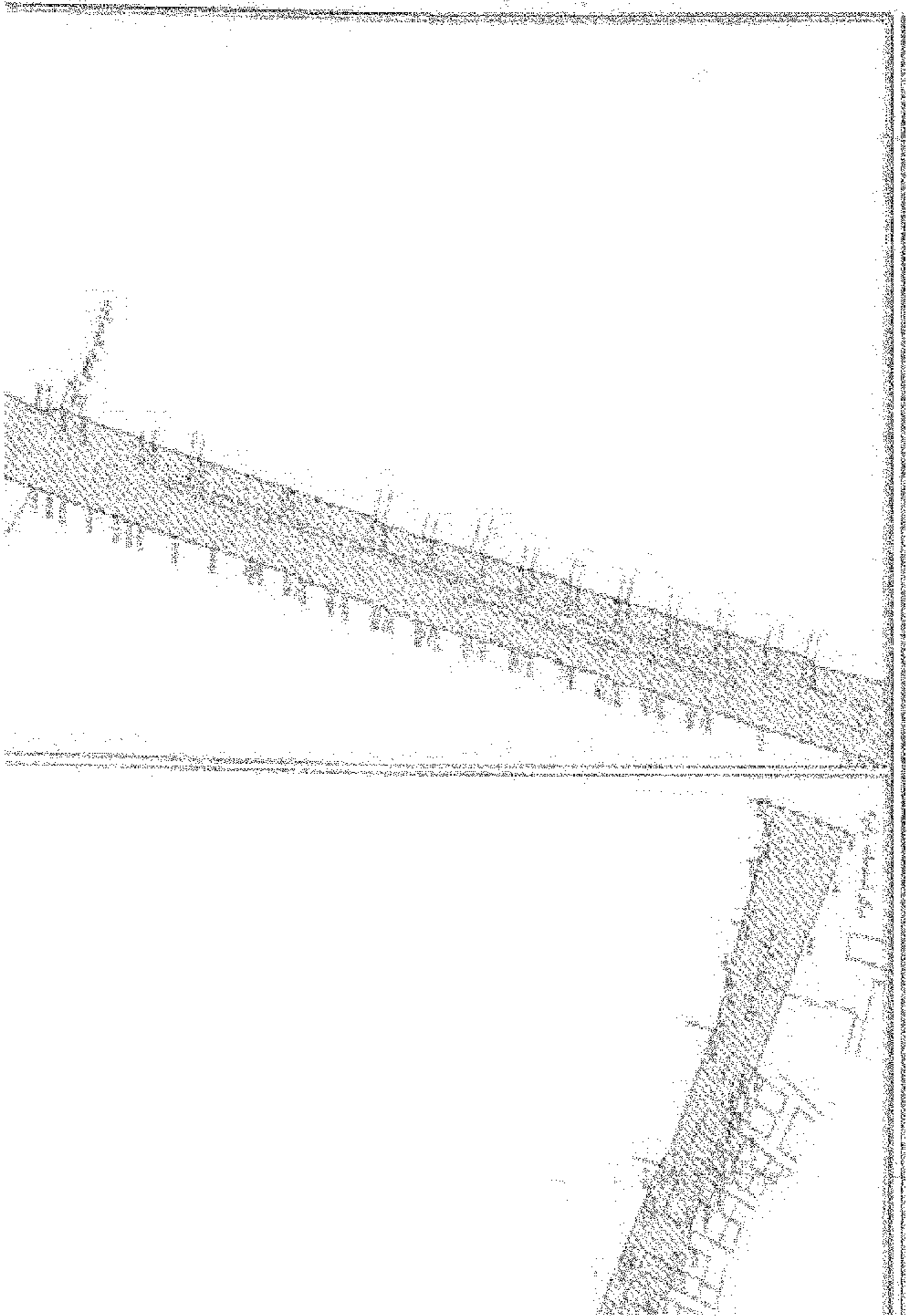
الرقم	الاسم	الدرجة	الجهة
١	أحمد محمد	مدير	الوزارة
٢	محمد علي	مدير	الوزارة
٣	عبدالله حسن	مدير	الوزارة
٤	فاطمة أحمد	مدير	الوزارة
٥	عبدالمجيد	مدير	الوزارة
٦	سعيد محمد	مدير	الوزارة
٧	مريم علي	مدير	الوزارة
٨	عبدالله	مدير	الوزارة
٩	محمد	مدير	الوزارة
١٠	عبدالمجيد	مدير	الوزارة
١١	فاطمة	مدير	الوزارة
١٢	عبدالله	مدير	الوزارة
١٣	محمد	مدير	الوزارة
١٤	عبدالمجيد	مدير	الوزارة
١٥	فاطمة	مدير	الوزارة
١٦	عبدالله	مدير	الوزارة
١٧	محمد	مدير	الوزارة
١٨	عبدالمجيد	مدير	الوزارة
١٩	فاطمة	مدير	الوزارة
٢٠	عبدالله	مدير	الوزارة

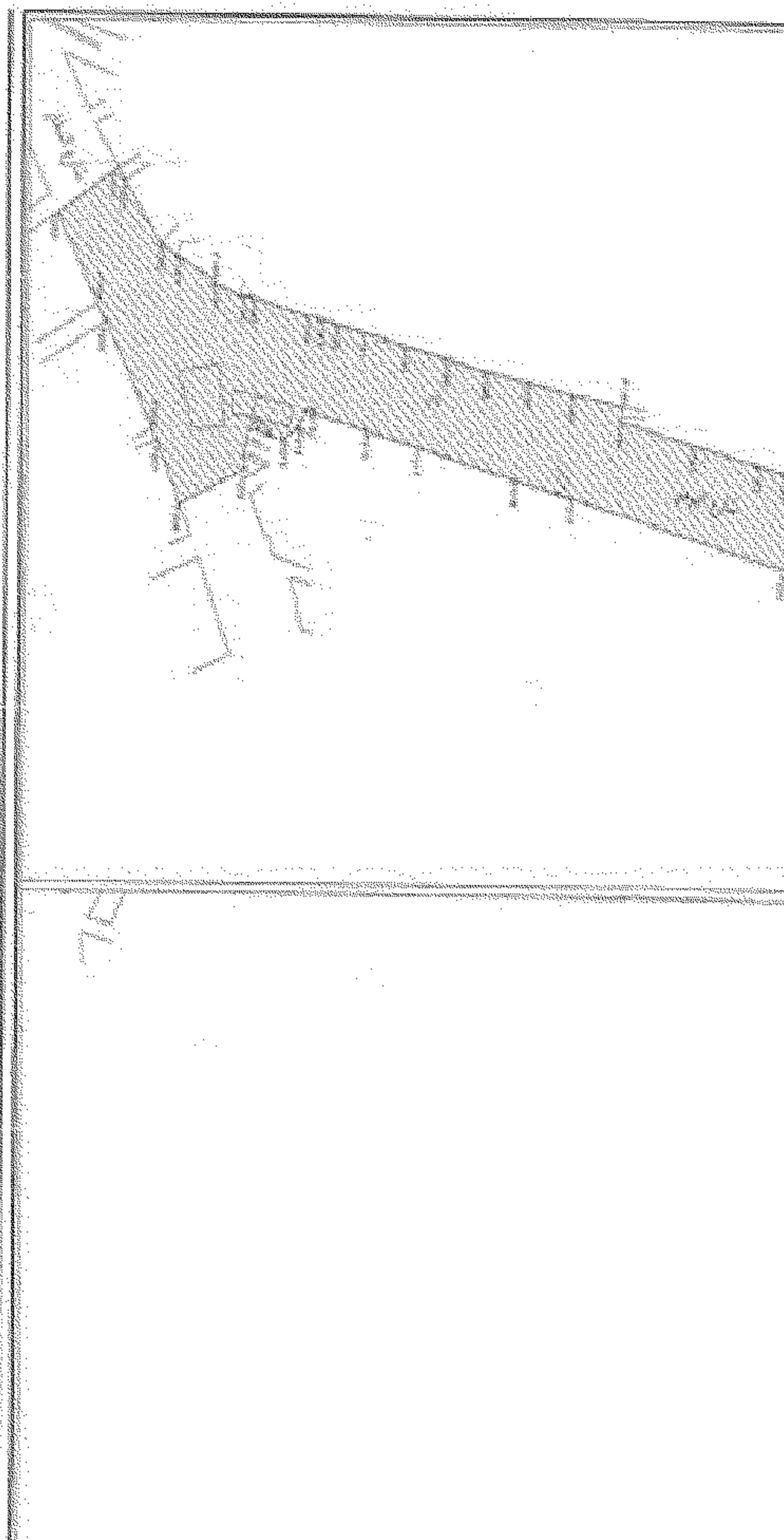
شارع أبو العجايد

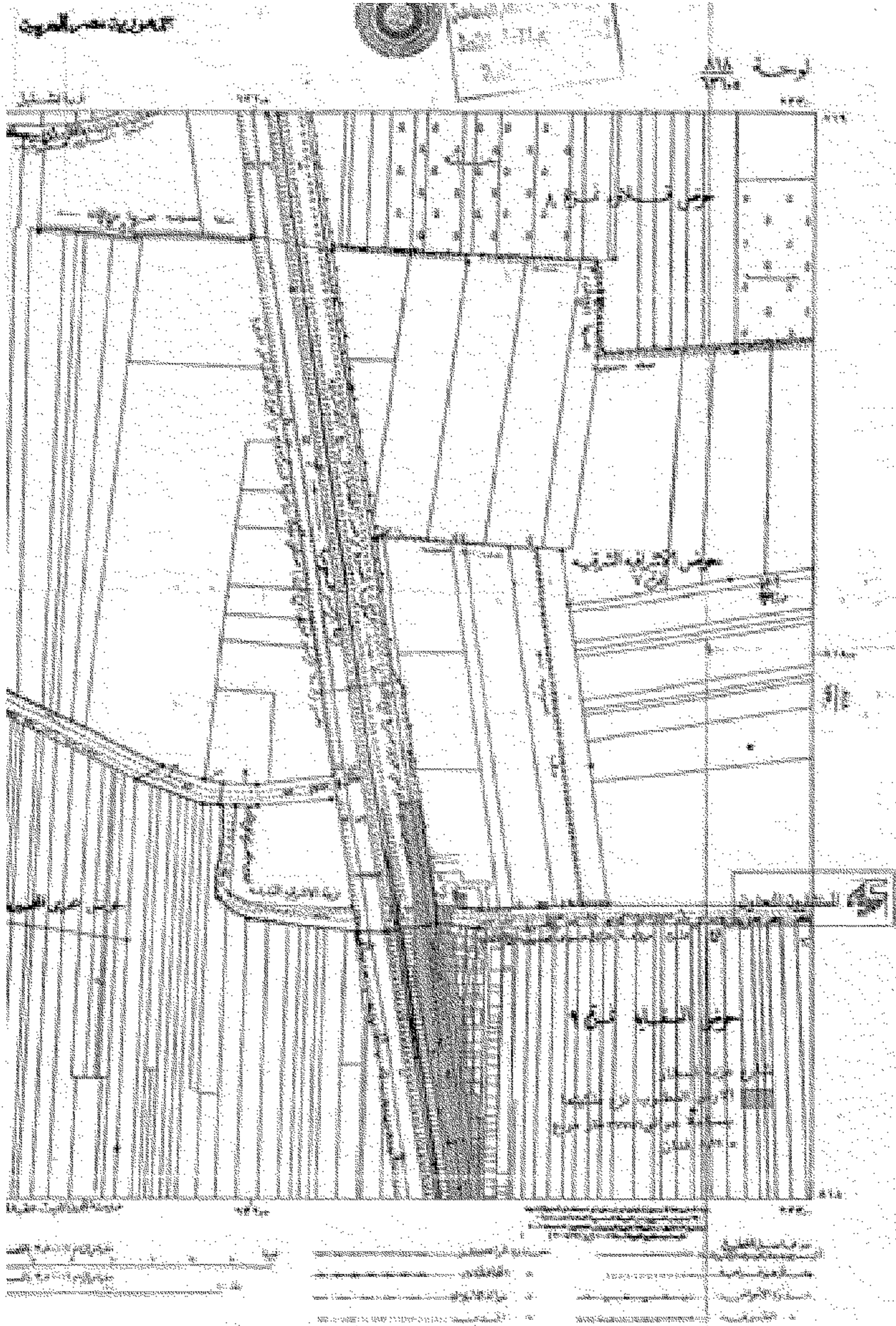
٧	٨	تقسيم
٨٨٤٧٨٠٠١	٨٨٤٧٨٠٠٢	٨٨٤
٨٨٤٧٨٠٠٣	٨٨٤٧٨٠٠٤	٨٨٤
٨٨٤٧٨٠٠٥	٨٨٤٧٨٠٠٦	٨٨٤
٨٨٤٧٨٠٠٧	٨٨٤٧٨٠٠٨	٨٨٤
٨٨٤٧٨٠٠٩	٨٨٤٧٨٠٠١٠	٨٨٤
٨٨٤٧٨٠٠١١	٨٨٤٧٨٠٠١٢	٨٨٤
٨٨٤٧٨٠٠١٣	٨٨٤٧٨٠٠١٤	٨٨٤
٨٨٤٧٨٠٠١٥	٨٨٤٧٨٠٠١٦	٨٨٤
٨٨٤٧٨٠٠١٧	٨٨٤٧٨٠٠١٨	٨٨٤
٨٨٤٧٨٠٠١٩	٨٨٤٧٨٠٠٢٠	٨٨٤
٨٨٤٧٨٠٠٢١	٨٨٤٧٨٠٠٢٢	٨٨٤
٨٨٤٧٨٠٠٢٣	٨٨٤٧٨٠٠٢٤	٨٨٤
٨٨٤٧٨٠٠٢٥	٨٨٤٧٨٠٠٢٦	٨٨٤
٨٨٤٧٨٠٠٢٧	٨٨٤٧٨٠٠٢٨	٨٨٤
٨٨٤٧٨٠٠٢٩	٨٨٤٧٨٠٠٣٠	٨٨٤
٨٨٤٧٨٠٠٣١	٨٨٤٧٨٠٠٣٢	٨٨٤
٨٨٤٧٨٠٠٣٣	٨٨٤٧٨٠٠٣٤	٨٨٤
٨٨٤٧٨٠٠٣٥	٨٨٤٧٨٠٠٣٦	٨٨٤
٨٨٤٧٨٠٠٣٧	٨٨٤٧٨٠٠٣٨	٨٨٤
٨٨٤٧٨٠٠٣٩	٨٨٤٧٨٠٠٤٠	٨٨٤
٨٨٤٧٨٠٠٤١	٨٨٤٧٨٠٠٤٢	٨٨٤
٨٨٤٧٨٠٠٤٣	٨٨٤٧٨٠٠٤٤	٨٨٤
٨٨٤٧٨٠٠٤٥	٨٨٤٧٨٠٠٤٦	٨٨٤
٨٨٤٧٨٠٠٤٧	٨٨٤٧٨٠٠٤٨	٨٨٤
٨٨٤٧٨٠٠٤٩	٨٨٤٧٨٠٠٥٠	٨٨٤
٨٨٤٧٨٠٠٥١	٨٨٤٧٨٠٠٥٢	٨٨٤
٨٨٤٧٨٠٠٥٣	٨٨٤٧٨٠٠٥٤	٨٨٤
٨٨٤٧٨٠٠٥٥	٨٨٤٧٨٠٠٥٦	٨٨٤
٨٨٤٧٨٠٠٥٧	٨٨٤٧٨٠٠٥٨	٨٨٤
٨٨٤٧٨٠٠٥٩	٨٨٤٧٨٠٠٦٠	٨٨٤
٨٨٤٧٨٠٠٦١	٨٨٤٧٨٠٠٦٢	٨٨٤
٨٨٤٧٨٠٠٦٣	٨٨٤٧٨٠٠٦٤	٨٨٤
٨٨٤٧٨٠٠٦٥	٨٨٤٧٨٠٠٦٦	٨٨٤
٨٨٤٧٨٠٠٦٧	٨٨٤٧٨٠٠٦٨	٨٨٤
٨٨٤٧٨٠٠٦٩	٨٨٤٧٨٠٠٧٠	٨٨٤
٨٨٤٧٨٠٠٧١	٨٨٤٧٨٠٠٧٢	٨٨٤
٨٨٤٧٨٠٠٧٣	٨٨٤٧٨٠٠٧٤	٨٨٤
٨٨٤٧٨٠٠٧٥	٨٨٤٧٨٠٠٧٦	٨٨٤
٨٨٤٧٨٠٠٧٧	٨٨٤٧٨٠٠٧٨	٨٨٤
٨٨٤٧٨٠٠٧٩	٨٨٤٧٨٠٠٨٠	٨٨٤
٨٨٤٧٨٠٠٨١	٨٨٤٧٨٠٠٨٢	٨٨٤
٨٨٤٧٨٠٠٨٣	٨٨٤٧٨٠٠٨٤	٨٨٤
٨٨٤٧٨٠٠٨٥	٨٨٤٧٨٠٠٨٦	٨٨٤
٨٨٤٧٨٠٠٨٧	٨٨٤٧٨٠٠٨٨	٨٨٤
٨٨٤٧٨٠٠٨٩	٨٨٤٧٨٠٠٩٠	٨٨٤
٨٨٤٧٨٠٠٩١	٨٨٤٧٨٠٠٩٢	٨٨٤
٨٨٤٧٨٠٠٩٣	٨٨٤٧٨٠٠٩٤	٨٨٤
٨٨٤٧٨٠٠٩٥	٨٨٤٧٨٠٠٩٦	٨٨٤
٨٨٤٧٨٠٠٩٧	٨٨٤٧٨٠٠٩٨	٨٨٤
٨٨٤٧٨٠٠٩٩	٨٨٤٧٨٠٠١٠٠	٨٨٤

٧	٨
٨٨٤٧٨٠٠١٠١	٨٨٤٧٨٠٠١٠٢
٨٨٤٧٨٠٠١٠٣	٨٨٤٧٨٠٠١٠٤
٨٨٤٧٨٠٠١٠٥	٨٨٤٧٨٠٠١٠٦
٨٨٤٧٨٠٠١٠٧	٨٨٤٧٨٠٠١٠٨
٨٨٤٧٨٠٠١٠٩	٨٨٤٧٨٠٠١١٠
٨٨٤٧٨٠٠١١١	٨٨٤٧٨٠٠١١٢



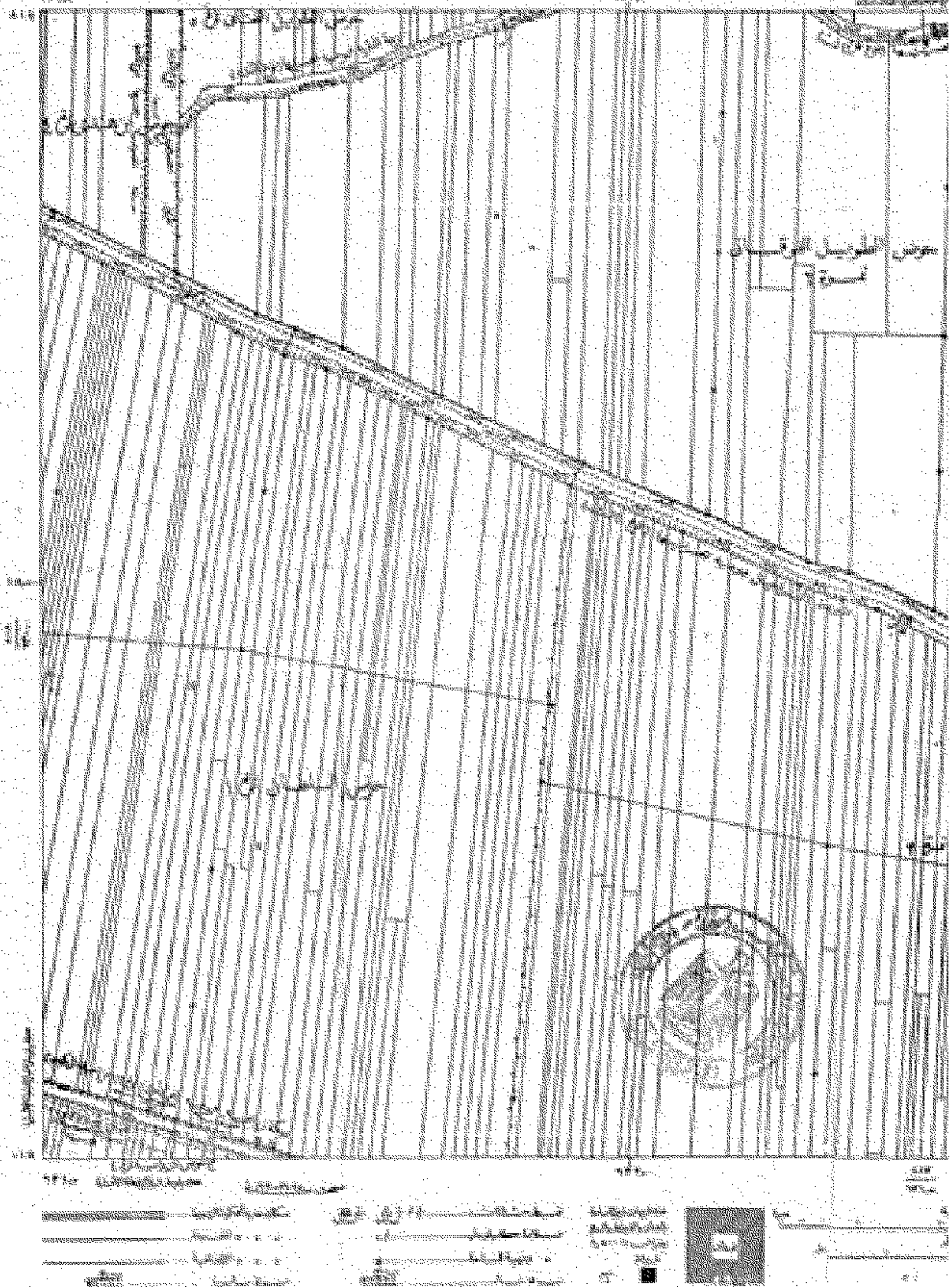


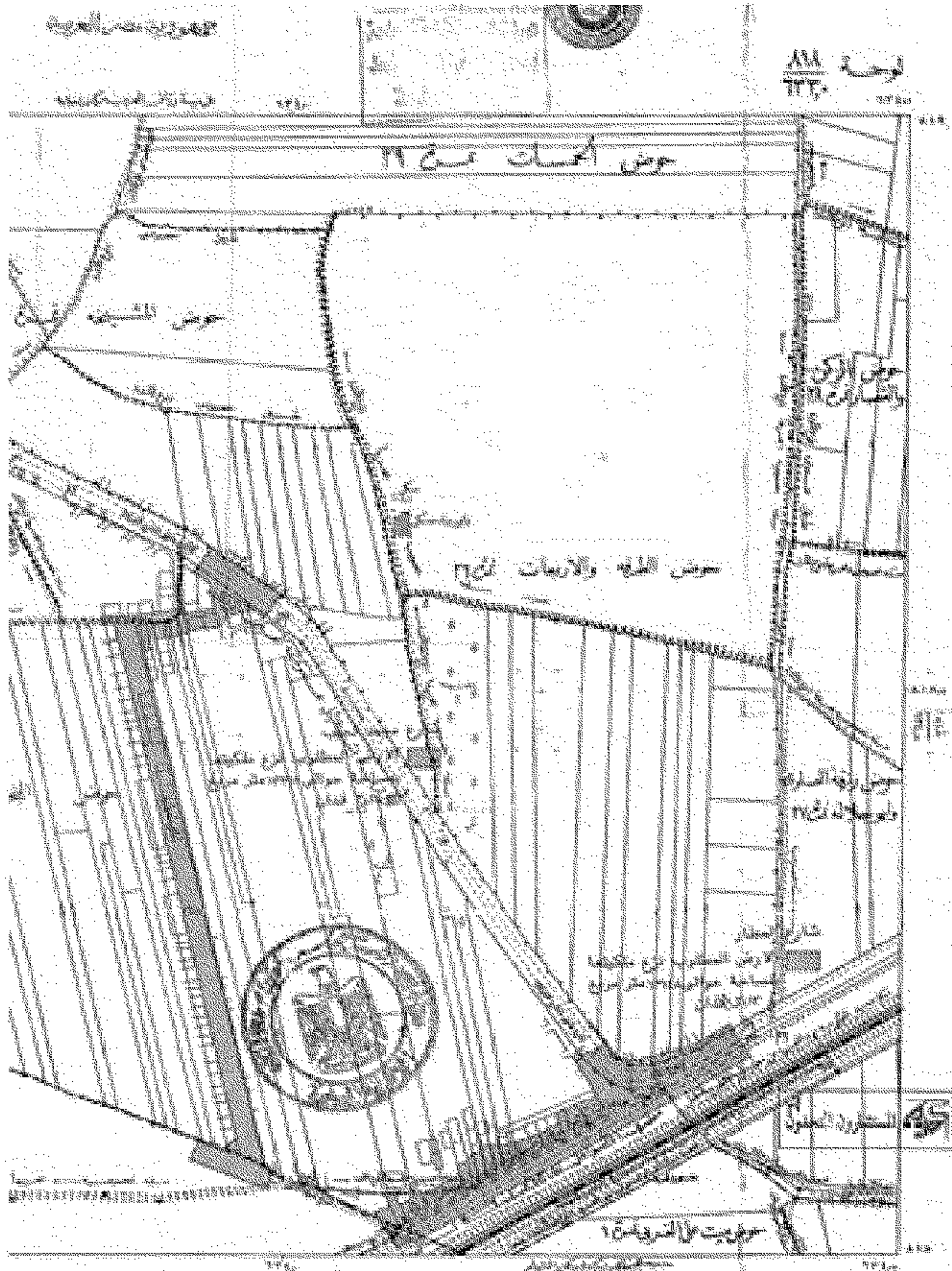




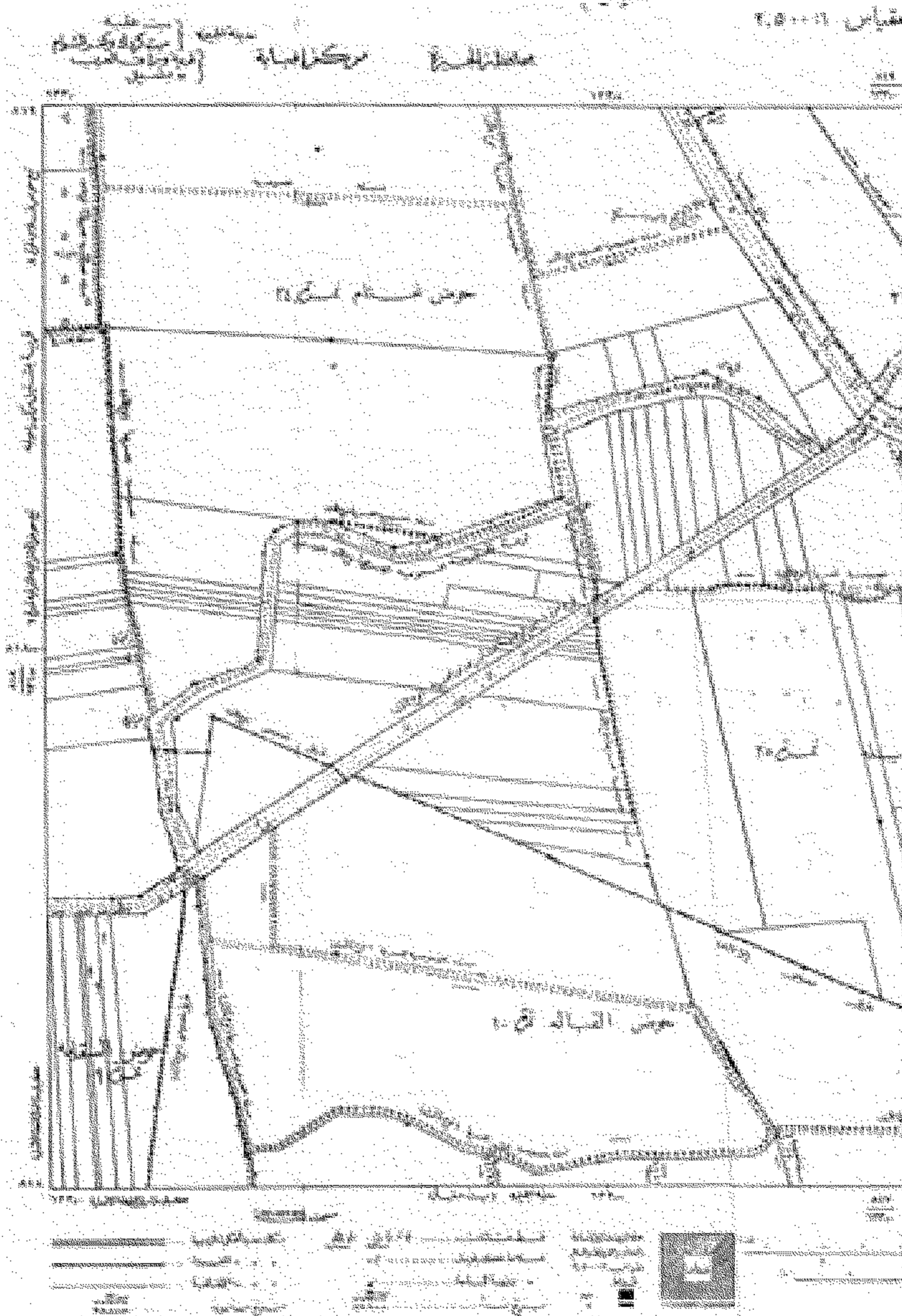
على اسم

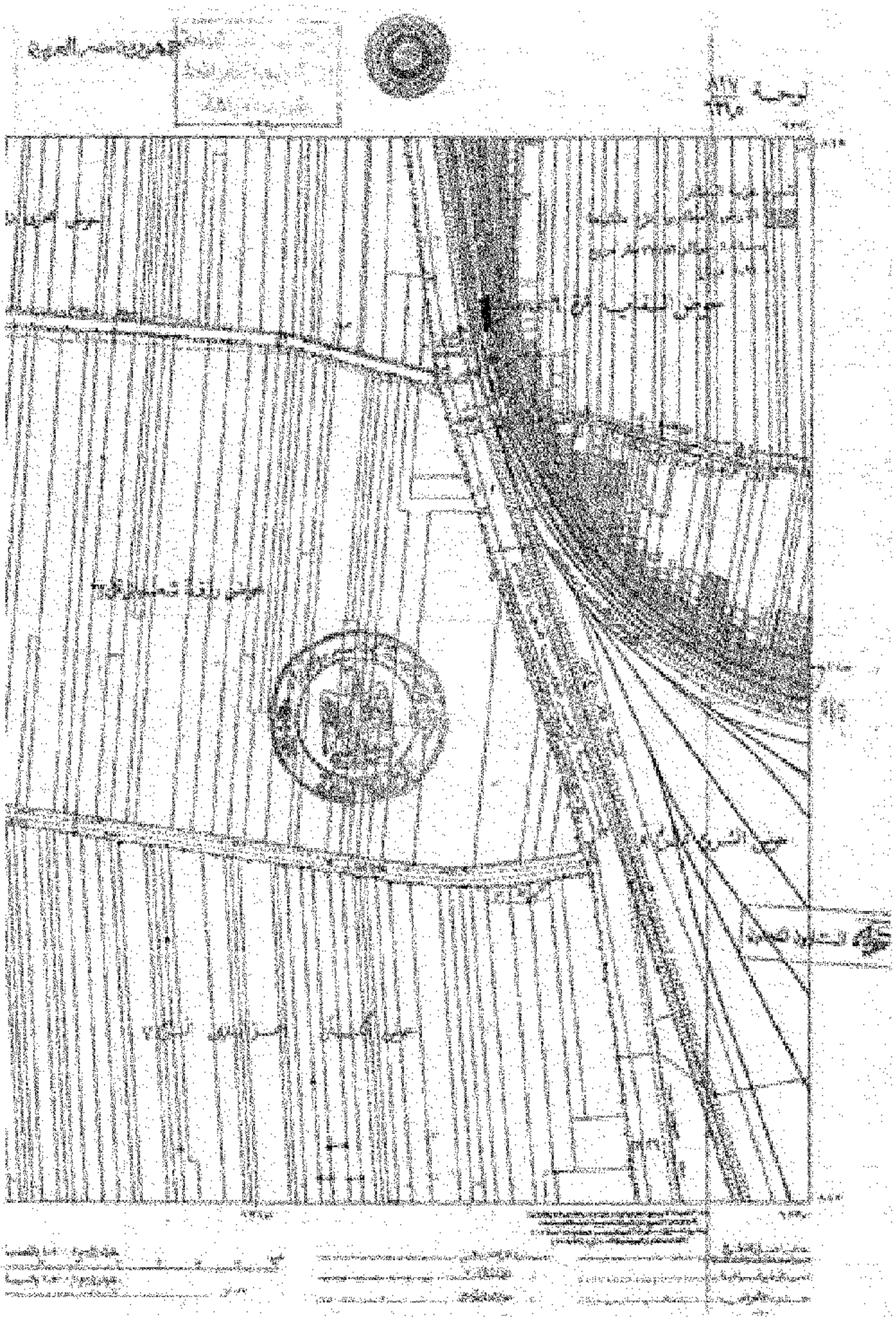
مجلس الوزراء
مجلس الوزراء





ملاحظات: ١- جميع الأبعاد بالأمتار. ٢- جميع المقاسات بالقطر. ٣- جميع المقاسات بالارتفاع. ٤- جميع المقاسات بالعرض. ٥- جميع المقاسات بالعمق. ٦- جميع المقاسات بالسمك. ٧- جميع المقاسات بالارتفاع. ٨- جميع المقاسات بالعرض. ٩- جميع المقاسات بالعمق. ١٠- جميع المقاسات بالسمك.





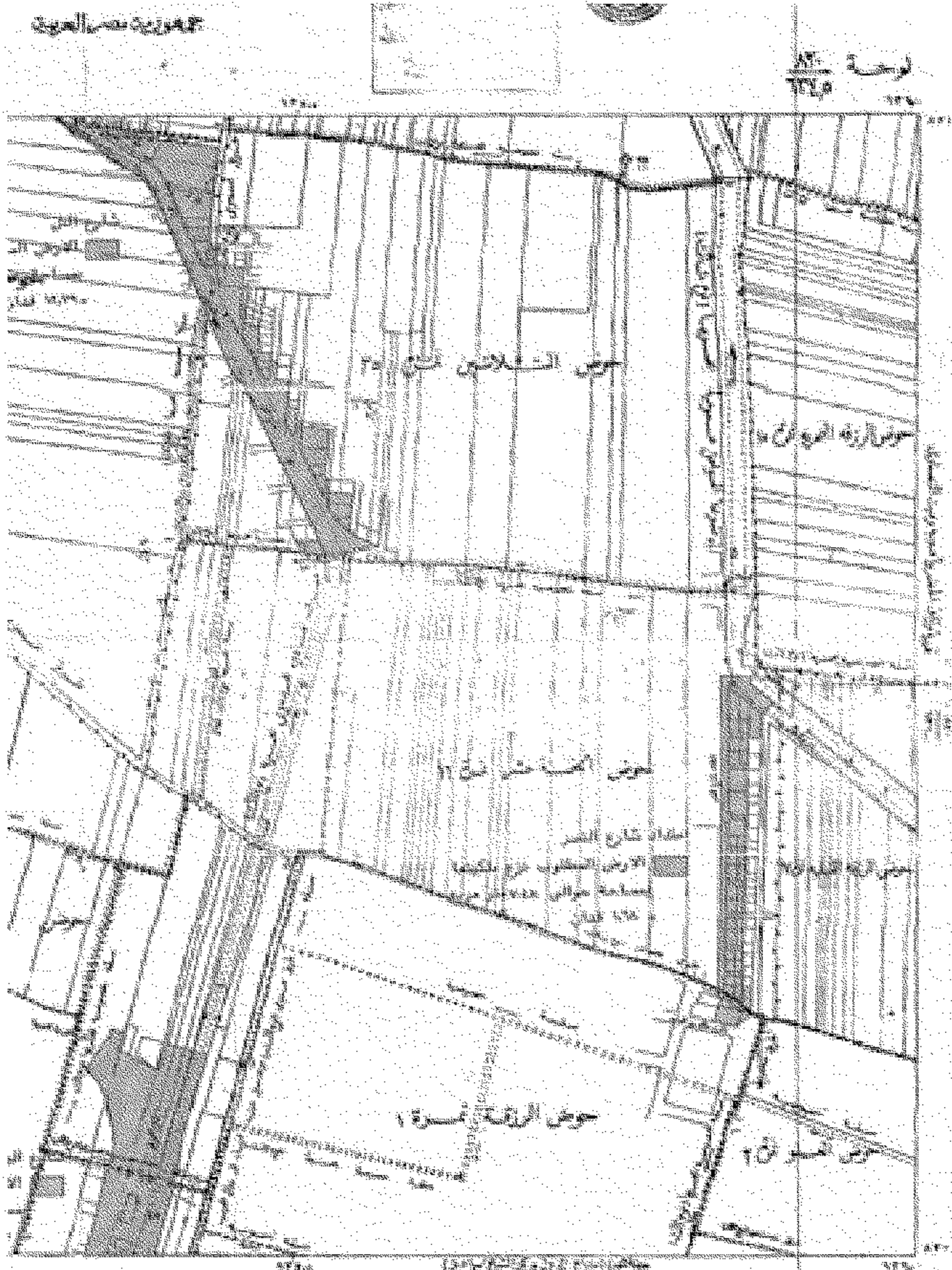
ش.م.س. ١٥٠٠

م.م.س. ١٥٠٠

م.م.س. ١٥٠٠

م.م.س. ١٥٠٠





رقم القطعة	مساحة القطعة (م ^٢)	مساحة القطعة (فد ^٢)	رقم المخطط
١	١٠٠	١٠٠	١
٢	٢٠٠	٢٠٠	٢
٣	٣٠٠	٣٠٠	٣
٤	٤٠٠	٤٠٠	٤
٥	٥٠٠	٥٠٠	٥
٦	٦٠٠	٦٠٠	٦
٧	٧٠٠	٧٠٠	٧
٨	٨٠٠	٨٠٠	٨
٩	٩٠٠	٩٠٠	٩
١٠	١٠٠٠	١٠٠٠	١٠

