

قرار رئيس جمهورية مصر العربية

رقم ٣٥١ لسنة ٢٠١٣

باعتبار مشروع إنشاء الطريق الدائرى الإقليمى فى نطاق

محافظة القاهرة من أعمال المنفعة العامة

رئيس الجمهورية

بعد الاطلاع على الدستور ؛

وعلى قانون نظام الإدارة المحلية الصادر بالقانون رقم ٤٣ لسنة ١٩٧٩

والقوانين المعدلة له ولائحته التنفيذية ؛

وعلى القانون رقم ١٠ لسنة ١٩٩٠ بشأن نزع ملكية العقارات للمنفعة العامة

وللائحته التنفيذية ؛

وبناءً على ما عرضه وزير النقل ؛

وبعد موافقة مجلس الوزراء ؛

قرر:

(المادة الاولى)

يُعتبر من أعمال المنفعة العامة مشروع إنشاء الطريق الدائرى الإقليمى فى نطاق

محافظة القاهرة ، وذلك على النحو المبين بالملذكرة الإيضاحية والخرائط المساحية المرفقة .

(المادة الثانية)

يُنشر هذا القرار فى الجريدة الرسمية ، ويعمل به من تاريخ نشره .

صدر برئاسة الجمهورية فى غرة شعبان سنة ١٤٣٤هـ

(الموافق ١٠ يونيو سنة ٢٠١٣ م) .

محمد مرسى

وزارة النقل

مذكرة إيضاحية

بشأن طلب إصدار قرار رئيس الجمهورية

باعتبار مشروع إنشاء الطريق الدائرى الإقليمى فى نطاق

محافظة القاهرة من أعمال المنفعة العامة

فى إطار خطة وزارة النقل لاستكمال إنشاء القوس الشمالى من الطريق الدائرى الإقليمى فى المسافة من مدينة بدر (التقاطع مع طريق القاهرة / السويس الصحراوى) وحتى مدينة السادات (التقاطع مع طريق القاهرة/الإسكندرية الصحراوى) بطول حوالى ١٦٤ كم بهدف نقل الحركة المرورية خارج نطاق القاهرة الكبرى وتخفيف الضغط المرورى على الطريق الدائرى الحالى ،

وبالإشارة إلى أعمال نزع ملكية الأراضى اللازمة لإنشاء كوبرى الإسماعيلية الصحراوى أعلى طريق القاهرة / الإسماعيلية الصحراوى بالكيلومتر (٤٨) ،

نتشرف بالإحاطة بما يلى :

وردت موافقة وزارة الزراعة بكتابها رقم (٦١٦) بتاريخ ٢٢/٦/٢٠٠٨ على نزع ملكية تلك الأراضى .

تم إصدار تقرير استشارى الهيئة المصرية العامة للمساحة بتاريخ ٤/١٢/٢٠١١ لتثمين الأراضى المتعارضة وذلك بقيمة إجمالية مقدارها ١,٢ مليون جنيه .

تم إيداع مبلغ ١,٢ مليون جنيه بشيك رقم (٢٩١٥٨٤٥) بتاريخ ٢٥/٣/٢٠١٣ بخريئة مديرية المساحة بالقاهرة وذلك قيمة تعويضات نزع الملكية لمحافظة القاهرة .

صدرت موافقة السيد وزير الدولة للتنمية المحلية وموافقة السيد الأستاذ الدكتور
رئيس مجلس الوزراء على تنفيذ المشروع بنطاق المحافظة طبقاً لما ورد بخطاب السيد
رئيس هيئة مستشارى مجلس الوزراء بتاريخ ١٠ يناير ٢٠١٣
مرفق الخرائط المساحية (مقياس رسم ١ : ٥٠٠٠٠٠) والموضح عليها مسار المشروع
بمحافظة القاهرة .

برجاء التفضل بالموافقة على اعتبار مسار مشروع الطريق الدائرى الإقليمى فى نطاق
محافظة القاهرة من أعمال المنفعة العامة ومرفق مشروع قرار رئيس مجلس الوزراء
فى هذا الشأن .

تحريراً فى ٢٠١٣/٤/٧

وزير النقل

أ. د/ حاتم محمد عبد اللطيف

مديرية المساحة بالقاهرة
مكتب المشروعات

كشف بأسماء الملاك الظاهرين

الخاص بإنشاء كوبرى أعلى طريق القاهرة / الإسماعيلية الصحراوى بالكيلو ٤٨

| ملاحظات | أسماء الملاك الظاهرين | المسطح بالمتر المربع | اسم الناحية | اسم الحوض | مسلسل القطع |
|--------------------------------|--|-------------------------|--|---------------------------|----------------|
| مخزن حديد | أشرف عبودة | ١٠٩٨,٧١ | طريق مصر/الإسماعيلية الصحراوى الكيلو ٤٨ | خارج الزمام بدون أحواض | ١ |
| أرض مسورة بها مبنى دور أرضى | مصطفى غباشى (بويه وشركاه) | ٦٩٣,٢٤ | طريق مصر/الإسماعيلية الصحراوى الكيلو ٤٨ | خارج الزمام بدون أحواض | ٢ |
| أرض مسورة بها مبنى دور أرضى | محمد عبد الحميد محمد الليثى عبد المنعم عبد الحميد محمد الليثى | ٧٣٠٠,٢٥ | طريق مصر/الإسماعيلية الصحراوى الكيلو ٤٨ | خارج الزمام بدون أحواض | ٣ |
| أرض مسورة | أحمد عثمان | ١٤,٥٣ | طريق مصر/الإسماعيلية الصحراوى الكيلو ٤٨ | خارج الزمام بدون أحواض | ٤ |
| أرض مسورة بها حجرة | إيهاب فرانسيس يوسف وشركاه | ٦٣٣٦,٩٣ | طريق مصر/الإسماعيلية الصحراوى الكيلو ٤٨ | خارج الزمام بدون أحواض | ٥ |
| أرض مسورة بها مبنى دور أرضى | جورج جميل ميخائيل | ٥٣٠٠,٨٦ | طريق مصر/الإسماعيلية الصحراوى الكيلو ٤٨ | خارج الزمام بدون أحواض | ٦ |
| أرض داخل مدينة القادسية | محمد سالم | ٨٠,٥٤ | طريق مصر/الإسماعيلية الصحراوى الكيلو ٤٨ | خارج الزمام بدون أحواض | ٧ |

| ملاحظات | أسماء الملاك الظاهرين | المسطح بالمتر المربع | اسم الناحية | اسم الحوض | مسلسل القطع |
|----------------|-----------------------|-------------------------|--|---------------------------|----------------|
| بها حجرتان أمن | جزء من بوابة القادسية | ١٣٦,٧٧ | طريق مصر/الإسماعيلية الصحراوى الكيلو ٤٨ | خارج الزمام بدون أحواض | ٨ |
| طريق أسفلت | لم يستدل | ١٨٩٧,١٢ | طريق مصر/الإسماعيلية الصحراوى الكيلو ٤٨ | خارج الزمام بدون أحواض | ٩ |

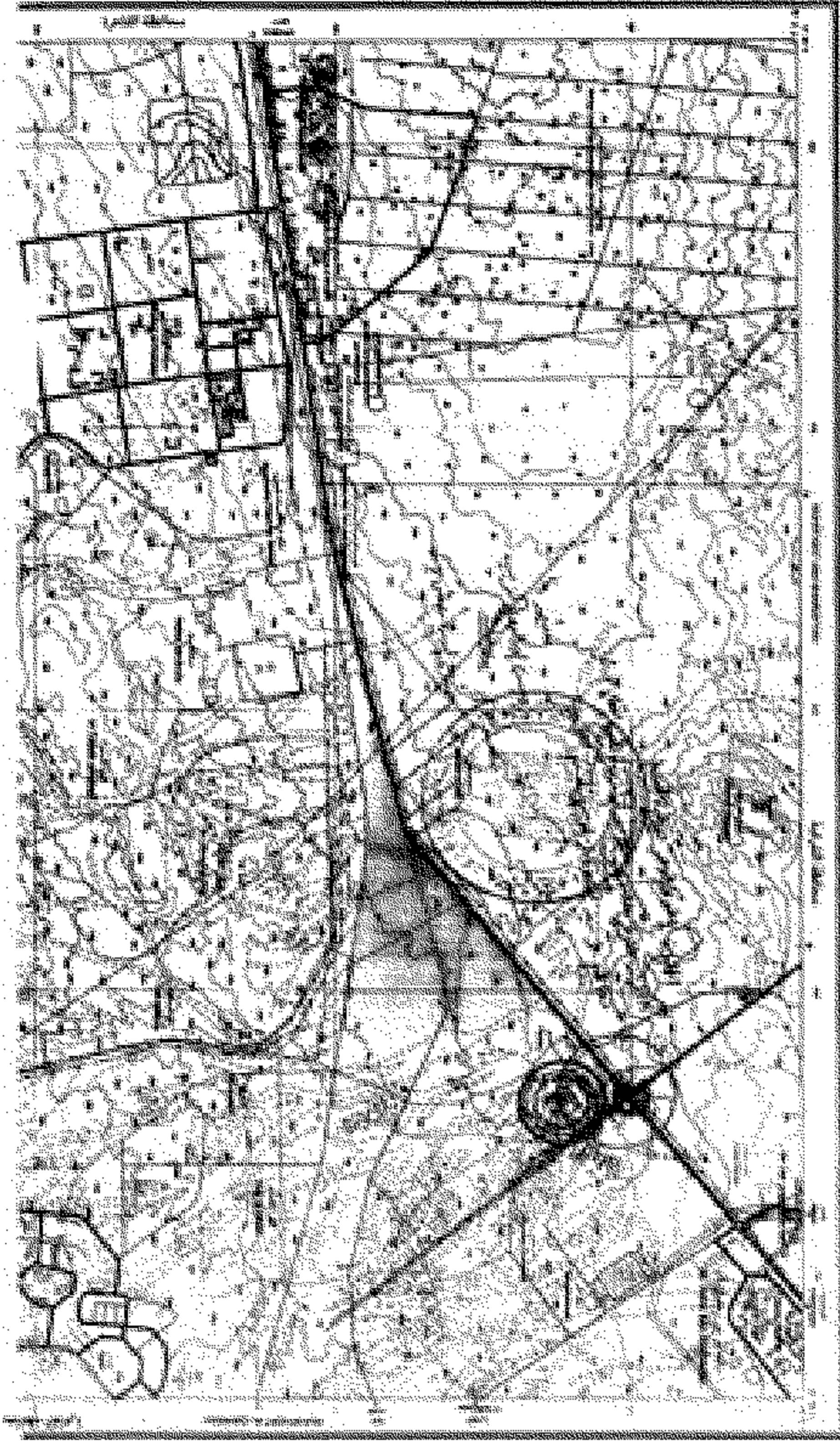
تم عمل هذا الكشف بناءً على المعاينة التى تمت بالطبيعة بإرشاد مندوبى الهيئة العامة للطرق والكبارى والنقل البرى وبعد رصد العلامات التى وضعت بالطبيعة بإرشادهم وإسقاطها على المراجع المساحية وبدون بحث ملكية أو التعرض لها وبدون مسئولية على العاملين بمديرية المساحة بالقاهرة ولا يعتبر ذلك سنداً للملكية وذلك بعد سداد تكاليف

الأعمال المساحية بموجب الشيك رقم $\frac{٢٤٧٩٤٥٥}{٢٠١٠/٢/٢}$ والشيك $\frac{٢٥٥٢٤٢٣}{٢٠١٠/١١/٢}$

يعتمد

مدير مديرية المساحة بالقاهرة

(إمضاء)



مقياس الرسم: 1:50,000
تاريخ العمل: 1985
ملاحظات: ...

جبل الجندابية
JABAL AL-JANDEBIYYAH



| رقم | وصف | مساحة | ملاحظات |
|-----|---------------|-------|---------|
| 1 | أراضي حكومية | ... | ... |
| 2 | أراضي خاصة | ... | ... |
| 3 | أراضي زراعية | ... | ... |
| 4 | أراضي سكنية | ... | ... |
| 5 | أراضي تجارية | ... | ... |
| 6 | أراضي صناعية | ... | ... |
| 7 | أراضي ترفيهية | ... | ... |
| 8 | أراضي أخرى | ... | ... |

ملاحظات إضافية:
...
...
...

